

令和7年第1回定例会 個人質問資料①
民主・市民ネット 野沢友志
おためしプレーパーク開催案内

皆で造ろうフレパDAY

2025
Winter

おためし

プレーパーク

in 昭和公園

参加費無料！出入り自由！！

1月 / 12日 日

10:00~14:00

会場：中央広場&水の広場

〒041-0823 函館市昭和町20-6

中央広場休憩施設に本部設置予定

そもそもプレーパークって？

プレーパーク(冒険遊び場)の定義

すべての子どもが
自由に遊ぶことを保証する場であり、
子どもは遊ぶことで自ら育つ
という認識のもと、
子どもと地域と共に作り続けていく、
屋外の遊び場である。

(日本冒険遊び場づくり協会2020)

EVENT

10:00~
14:00

プレーパーク

雪の冒険遊び道具を用意

10:30~
11:30

交流スノーレク

雪ブロック積み、ソリリレー

11:30~
12:30

スノーアート

色水でアート、雪の彫刻遊び

12:30~
13:30

焚き火でおやつ

焼きたい物持参で集まれ~!

お問合せは
こちら！



冒険公園への
ご意見も募集中

詳細情報もQRにて

主催：道南にプレーパーク文化を創る会 共催：函館保育連絡会 協力：函館市土木部公園河川管理課 函館市住宅都市施設公社（公園管理）
※本事業は市長が目指す冒険公園整備の一環として実験的にプレーパークを試行するもので、地元大学生や市民団体の協力の下で実施します。



令和7年第1回定例会 個人質問資料②
民主・市民ネット 野沢友志 1月13日おためしプレーパーク撮影写真

札幌の仕組み

運営団体とプレーリーダー

札幌市プレーパーク推進事業実施にあたっては、「運営団体」と「プレーリーダー」がお互いに協力・相談しながらプレーパークを運営しています。



地域の子どものために
一肌脱こう/自分も楽しいよ!

子どものいのちを守る仕事
として、専門的な技能を求
められる立場でもあるよ。

運営団体

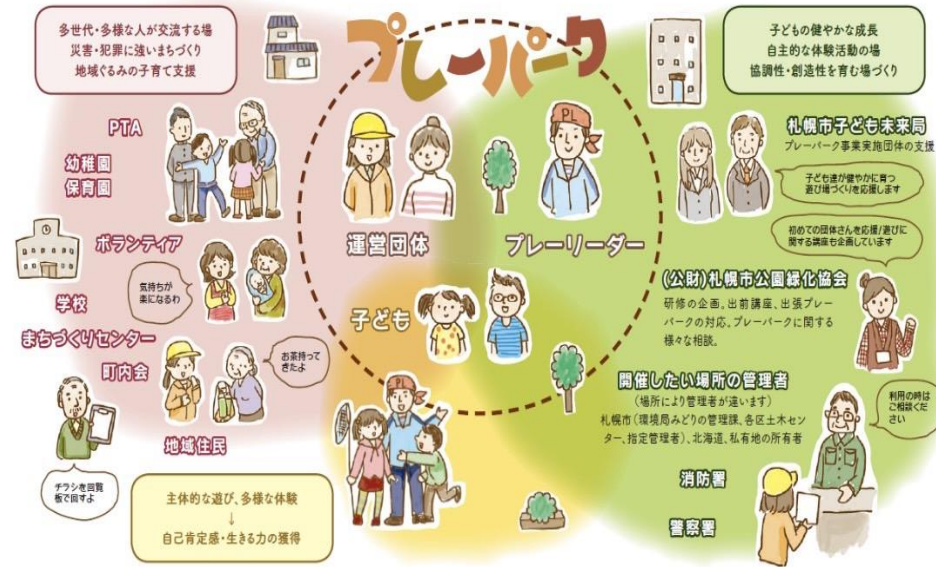
プレーリーダー

- 主催者として責任を持ち、プレーパークを運営する。
- プレーパークの計画や方針を決め、運営に関する事務全般を行う。
- 地域や関係機関とつながり、日常的にコミュニケーションをとることで、社会との関係を調整する。

- 子どもが自由に遊べる環境を整え、遊び場全体をコーディネートする。
- 子どもたちの遊び心を刺激し、子どもの遊びを見守る。
- 子どもの声を代弁する。
- プレーパークでの自分の行動や、他者への関わりをふりかえり、常に研鑽する。

様々な人が関わっています

プレーパークは、地域や行政、学生などいろいろな人たちが関わり、協力しながら運営しています。



公益財団法人札幌市公園緑化協会は、「プレーパーク」を推進する札幌市から委託を受けて、出前講座や出張プレーパークの企画・実施、プレーパーク実施団体の支援、プレーリーダー研修会の開催など、プレーパークの普及啓発や活動支援の事業を行っています。

令和7年第1回定例会 個人質問資料③

民主・市民ネット 野沢友志 出典：札幌市公園緑化協会HP

	校区	名称	開設場所	連絡先	開設時間		月額							
					授業のある日	土曜長期休業期間	基本利用料	おやつ代						
1	弥生	ちびっ子クラブ	弥生町 4-16 弥生小学校併設	26-2861	12:00~19:00	8:00~19:00	12,500	1,520						
2	青柳	来夢	青柳町 22-13 青柳小学校内	23-1517	12:00~19:00	8:00~19:00	8,000	2,000						
3		ひのてん	末広町 9-9	23-5680	12:00~19:00	8:00~19:00	9,500	1,500						
4	あさひ	どんぐりクラブ	東雲町 1-3	26-6171	12:00~19:00	8:00~18:00	12,500	2,000						
5	中部	さんさんさん	上新川町 9-14	84-8687	12:00~19:00	8:00~19:00	9,500	1,500						
6	北星	こぼとクラブ	大縄町 24-26 北星小学校内	40-7693	12:00~19:00	8:00~19:00	11,500	3,000						
7	八幡	第1風の子クラブ	八幡町 7-7	42-2605	12:00~19:00	8:00~19:00	12,100	2,900						
8		第2風の子クラブ	八幡町 15-30 八幡小学校内	45-6383	12:00~19:00	8:00~19:00	12,100	2,900						
9		第3風の子クラブ	八幡町 3-10	83-6525	12:00~19:00	8:00~19:00	12,100	2,900						
10	港	たんぼほクラブ	亀田港町 42-16 亀田港児童館内	83-7017	12:00~18:45	7:30~18:45	11,500	3,000						
11		第二たんぼほクラブ	亀田港町 30-12	42-0035	12:00~18:45	7:30~18:45	11,500	3,000						
12		ひだまりクラブ	港町 1-19-6	84-1267	12:00~18:45	7:30~18:45	11,500	3,000						
13	中島	たけのこクラブ	中島町 30-5 中島小学校内	51-9403	12:00~19:00	8:00~19:00	11,500	2,500						
14	千代田	キリンクラブ	梁川町 19-17 国の華幼稚園内	51-0738	12:00~18:30	7:30~18:30	10,000	3,000						
15	柏野	わんぱくクラブ	柳町 14-19	54-1847	12:00~19:00	7:30~19:00	11,500	3,000						
16		じゃんぶ杉並町クラブ	杉並町 4-21	070-1346-6659	12:00~19:00	8:00~19:00	9,500	1,500						
17	大森浜	あかねキッズクラブ大森浜	金堀町 3-2 大森浜児童館内	76-6300	12:00~19:00	8:00~19:00	10,000	2,000						
18		にっこにこクラブ	時任町 34-35	31-3715	12:00~19:00	7:30~19:00	11,500	3,000						
19		あおぞらクラブ	人見町 6-5	54-2732	11:00~19:30	7:00~19:00	13,000	1,500						
20	駒場	ぼうけんクラブ	駒場町 1-6 駒場小学校内	52-2488	12:00~18:45	8:00~18:45	11,500	3,000						
21		乃木ぼうけんクラブ	乃木町 4-20	85-6757	12:00~18:45	8:00~18:45	11,500	3,000						
22	深堀	スマイルキッズクラブ	深堀町 14-10	51-2280	12:00~19:00	8:00~19:00	12,000	2,000						
23		スマイルキッズクラブⅡ	深堀町 14-7-1	51-2280	12:00~19:00	8:00~19:00	12,000	2,000						
24	日吉が丘	あかねキッズクラブ日吉	日吉町 2-34-1 日吉が丘小学校内	54-2607	12:00~19:00	8:00~19:00	10,000	2,200						
25		あかねキッズクラブ日吉第2												
26	北日吉	ポプラクラブ	日吉町 4-5-5 北日吉小学校内	54-3699	12:00~18:45	8:00~18:45	10,500	2,400						
27		日吉クラブ	日吉町 4-21-12	55-3813	12:00~19:00	8:00~19:00	12,000	2,000						
28	湯川	はらっぱクラブ	榎本町 7-12	57-8625	12:00~19:00	8:00~19:00	14,100	2,500						
29	高丘	スピリッツ	高丘町 27-33 高丘幼稚園内	57-3621	12:00~19:30	8:00~19:30	18,000	2,000						
30	上湯川	すずらんクラブ	上湯川町 295 上湯川小学校内	57-4163	12:00~19:00	7:30~19:00	11,500	3,000						
31	旭岡	にじのはなクラブ	西旭岡町 2-9-12	50-4661	12:00~18:45	8:00~18:45	11,500	3,000						
32	銭亀沢	キティーズクラブ	銭亀沢 339 銭亀沢小学校内	58-2935	13:00~18:45	8:00~18:45	12,000	2,000						
33	桔梗	ききょうクラブ第1	桔梗町 400-1	47-3007	12:00~19:00	8:00~19:00	11,500	1,500						
34		ききょうクラブ第2												
35		アフタースクールライラック							西桔梗町 218-43 ききょう幼稚園内	49-0313	12:00~19:00	7:00~19:00	12,500	2,000
36		いちばん星クラブいちばん							桔梗 1-8-7	84-6532	12:00~19:00	8:00~19:00	11,500	3,000
37		いちばん星クラブほし								83-6470	12:00~18:45	7:30~18:45		
38	いちばん星クラブすばる	83-1533	12:00~18:45	8:00~18:45										
39	中の沢	宝島	桔梗 4-1-18 桔梗福祉交流センター内	47-6820	12:00~19:00	8:00~19:00	12,000	2,000						
40		アライブ	桔梗町433-43 函館めぐみ幼稚園内	47-1735	12:00~18:30	8:00~18:30	12,000	1,800						
41	北昭和	森の聖	昭和 4-32-11	40-5236	12:00~19:00	8:00~19:00	12,000	2,000						
42		森のきのこ	昭和 4-30-5	76-0235	12:00~19:00	8:00~19:00	12,000	2,000						
43	昭和	昭和ありんこクラブ	富岡町 2-44-10	42-2001	11:00~19:00	8:00~19:00	13,000	1,500						
44		昭和ありんこクラブ1丁目	富岡町 1-56-3	87-2614	11:00~19:00	8:00~19:00	13,000	1,500						
45		じゃんぶ昭和クラブ	昭和 2-22-5	070-3133-5090	12:00~19:00	8:00~19:00	9,500	1,500						
46	亀田	チャイルドケアスコレ	富岡町 1-32-13	42-0052	12:00~19:00	7:30~19:00	12,000	-						
47		亀田ありんこクラブ第1	富岡町 1-18-1 亀田小学校内	40-7883	12:00~19:00	8:00~19:00	13,000	1,500						
48		亀田ありんこクラブ第2		76-8942										
49		亀田ありんこクラブ第3		76-9075										
50	-	らるご	富岡町 1-18-1 亀田小学校内	42-3990	12:00~19:00	8:00~19:00	12,000	1,500						
51	赤川	てんからとんころ	赤川町 382	84-6301	12:00~18:45	8:00~18:45	9,500	1,500						
52	中央	どじょうクラブ	美原 2-28-1 中央小学校内	47-7020	12:00~19:00	7:30~19:00	10,000	2,000						
53	北美原	元気クラブ	赤川 1-30-35 赤川児童館内	47-0031	12:00~19:00	8:00~19:00	11,500	1,300						
54		北美原たいようクラブ	北美原 1-2-9	46-1536	12:00~19:00	7:30~19:00	12,500	1,200						
55		北美原第2たいようクラブ	北美原 1-2-9	46-5990	12:00~19:00	7:30~19:00	12,500	1,200						
56		北美原第3たいようクラブ	北美原 1-1-19	47-8138	12:00~19:00	7:30~19:00	12,500	1,200						
57		楽	北美原 2-21-25	84-5294	12:00~19:00	7:30~19:00	12,000	1,500						
58		キッズクラブえがお *	美原 3-42-8	76-7669	11:30~19:30	7:30~18:30	13,000	2,500						
59	鍛神	いっ稚	神山 3-52-5 函館ひかり幼稚園併設	84-6967	12:00~19:00	7:30~19:00	14,000	-						
60		海の子クラブ	鍛治 2-46-4 鍛神小学校内	55-2149	13:00~19:00	8:00~19:00	10,000	2,000						
61		海の子クラブ第2												
62		じゃんぶ中道クラブ	中道 2-34-6	070-1346-6808	12:00~19:00	8:00~19:00	9,500	1,500						
63	神山	地藏っ子クラブ	神山 1-30-26	83-5017	12:00~19:00	7:30~19:00	11,500	3,000						
64		第二地藏っ子クラブ		54-7486	12:00~19:00	7:30~19:00	11,500	3,000						
65	東山	おひさまいろクラブ	東山 2-20-11	51-0980	12:00~18:45	8:00~18:45	11,500	3,000						
66		第二おひさまいろクラブ	東山 3-2-2	83-5167	12:00~18:45	8:00~18:45	11,500	3,000						
67		第三おひさまいろクラブ	東山 2-20-5	83-6695	12:00~18:45	8:00~18:45	11,500	3,000						
68	本通	本通クラブ	鍛治 1-25-26	32-0496	13:00~19:00	8:00~19:00	8,100	3,000						
69	南本通	花園クラブ	花園町 26-24	52-9080	12:00~19:00	8:00~19:00	10,000	4,000						

※利用料は、函館市利用料軽減適用前の金額です。

※保護者負担は、上記のほか、燃料費、保険料などが必要となる場合があります。

※開設時間は、土曜と長期休業期間で異なる場合があります。

※「*」が付いているクラブは市の委託を受けておりません。

第50回衆院選投票所別の登録者数・投票率

投票区	投票所	男女計	選挙人名簿登録者(人)	当権者(人)	日数	当日投票所投票率(%)	期日前投票者(人)	点字	不在者数(人)	点字	共投票者数(人)	点字	投票者数計(人)	点字	投票率(%)	投票区
79	戸井西センター	男	434	434		27.88	114		6		1		242		55.76	79
		女	513	513		24.37	141		17		3		286		55.75	
		計	947	947		25.98	255		23		4		528		55.76	
80	汐首東会館	男	70	70		32.86	12		2				37		52.86	80
		女	76	76		35.53	18		1		1		47		61.84	
		計	146	146		34.25	30		3		1		84		57.53	
81	瀬田来会館	男	87	87		35.63	6		1		2		40		45.98	81
		女	97	97		32.99	17		2		2		53		54.64	
		計	184	184		34.24	23		3		4		93		50.54	
82	弁才町会館	男	48	48		41.67	6						26		54.17	82
		女	67	67		35.82	12				1		37		55.22	
		計	115	115		38.26	18				1		63		54.78	
83	戸井生涯学習センター	男	194	194		39.18	53		2				131		67.53	83
		女	224	224		34.38	68		1		2		148		66.07	
		計	418	418		36.60	121		3		2		279		66.75	
84	原木会館	男	69	69		44.93	12						43		62.32	84
		女	73	72		51.39	13		1				51		70.83	
		計	142	141		48.23	25		1				94		66.67	
85	日浦会館	男	78	78		41.03	11		2		1		46		58.97	85
		女	82	82		40.24	15						48		58.54	
		計	160	160		40.63	26		2		1		94		58.75	
86	尻岸内会館	男	210	210		24.76	34		3				89		42.38	86
		女	198	198		30.81	36		2		1		100		50.51	
		計	408	408		27.70	70		5		1		189		46.32	
87	中浜会館	男	83	83		46.99	6				1		46		55.42	87
		女	96	96		41.67	8		2		2		52		54.17	
		計	179	179		44.13	14		2		3		98		54.75	
88	女那川会館	男	197	197		30.46	31		2				93		47.21	88
		女	196	196		27.04	43		1				97		49.49	
		計	393	393		28.75	74		3				190		48.35	
89	恵山コミュニティセンター	男	195	195		29.23	54				1		112		57.44	89
		女	223	223		27.35	70		5				136		60.99	
		計	418	418		28.23	124		5		1		248		59.33	
90	柏野会館	男	250	249		26.10	53		3		1		122		49.00	90
		女	264	264		28.79	62		2				140		53.03	
		計	514	513		27.49	115		5		1		262		51.07	
91	御崎会館	男	60	60		38.33	3		1				27		45.00	91
		女	59	59		30.51	6						24		40.68	
		計	119	119		34.45	9		1				51		42.86	
92	鍛法華総合センター	男	325	322		23.60	76		2		1		155		48.14	92
		女	359	359		20.89	109		3		2		189		52.65	
		計	684	681		22.17	185		5		3		344		50.51	
93	古部会館	男	40	40		67.50	3						30		75.00	93
		女	47	47		57.45	5				1		33		70.21	
		計	87	87		62.07	8				1		63		72.41	
94	木直会館	男	232	232		36.21	24		2				110		47.41	94
		女	234	234		32.48	34		1		2		113		48.29	
		計	466	466		34.33	58		3		2		223		47.85	
95	尾札部会館	男	464	464		34.05	63		7		4		232		50.00	95
		女	486	486		32.30	70		3		3	1	233	1	47.94	
		計	950	950		33.16	133		10		7		465		48.95	
96	川波会館	男	361	360		25.28	69		6		5		171		47.50	96
		女	416	416		16.35	96		7		4		175		42.07	
		計	777	776		20.49	165		13		9		346		44.59	
97	安浦会館	男	108	108		32.41	16				3		54		50.00	97
		女	136	136		32.35	22		1		3		70		51.47	
		計	244	244		32.38	38		1		6		124		50.82	
98	白尻会館	男	324	324		32.72	50		2		1		159		49.07	98
		女	345	345		28.99	71		3		2		176		51.01	
		計	669	669		30.79	121		5		3		335		50.07	
99	大船会館	男	200	200		33.00	19		2		2		89		44.50	99
		女	195	195		24.10	35		1		1		84		43.08	
		計	395	395		28.61	54		3		3		173		43.80	
100	磯谷会館	男	80	80		28.75	3		1				27		33.75	100
		女	65	65		35.38	4				1		28		43.08	
		計	145	145		31.72	7		1		1		55		37.93	

2024年

9月15日(日)

ハンドメイド、リラクゼーションコーナー 10時~16時
フードコーナー 11時~15時

函館市戸井西部総合センター
(函館市小安町525-1)

☆屋外
・フードコーナー

てつまるケータリング



RISEMAN



おでん侍 漢の背中



しろうさぎ



スパイス二郎



yummy



べる



パッジョチキン



pizza Divertente



くだいおれ太閤



☆屋内

- ・ステージ(ホール)
13時~ダンスパフォーマンス
Alo Dance kids
JOYFITダンススクール
- ・ハンドメイドコーナー(ホール)
約20名のハンドメイド作家の出展
ハンドメイドワークショップ
焼き菓子販売
- ・リラクゼーションコーナー(研修室)
占い
ハンドマッサージ

戸井まつり

令和7年第1回定例会
個人質問資料⑥

民主・市民ネット 野沢友志
出典：第1回戸井まつり開催ポスター

- ・駐車場内での盗難及び事故等につきましては一切責任を負いませんので会場内外を問わず貴重品の管理にはお気を付けてください
- ・駐車場混雑の緩和のため、ご家族、ご友人と乗り合いでの来場のご協力をお願いいたします
- ・お隣の消防施設を含め、会場外へ駐車されませんようにお願いいたします
- ・雨天決行、荒天の場合は代表のSNSにてお知らせします
- ・イベント内容は予告なく変更になる場合があります

主催：ハンドメイド&フード戸井まつり実行委員会

お問い合わせはInstagramのDMIにてお願いいたします

https://www.instagram.com/yunou57vv_y



函館市HPの地域会館紹介ページについて

旧4町村名	会館名	写真	施設概要	紹介	主な施設	アクセス地図	カルテ	申請書・使用料減免	アンケート	金額	指定管理	業務実績シート
戸井	瀬田来会館	○	△	○	○	×	○	△	×	○	○	○
戸井	弁才町会館	○	△	○	○	×	○	△	×	○	○	○
戸井	原木会館	○	△	○	○	×	○	△	×	○	○	○
戸井	汐首東会館	○	○	○	○	×	○	△	×	○	○	○
恵山	尻岸内会館	○	○	○	○	○	○	○	○	○	○	○
恵山	女那川会館	○	○	○	○	○	○	○	○	○	○	○
恵山	御崎会館	○	○	○	○	×	○	○	○	○	○	○
恵山	柏野会館	○	○	○	○	○	○	○	○	○	○	○
恵山	日浦会館	○	○	○	○	△	○	○	○	○	○	○
恵山	中浜会館	○	○	○	○	○	○	○	○	○	○	○
南茅部	尾札部会館	○	○	○	○	○	○	○	×	○	○	○
南茅部	臼尻会館	○	○	○	○	○	○	○	×	○	○	○
南茅部	木直会館	○	○	○	○	○	○	○	×	○	○	○
南茅部	磯谷会館	○	○	○	○	○	○	○	×	○	○	○
南茅部	大船会館	○	○	○	○	○	○	○	×	○	○	○
南茅部	古部会館	○	○	○	○	○	○	○	×	○	○	○
南茅部	安浦会館	○	○	○	○	○	○	○	×	○	○	○
南茅部	川汲会館	○	○	○	○	△	○	○	×	○	○	○

○戸井地区管轄内

- ・施設概要の表CSVファイル、セル表記が剥き出しに（汐首東以外）
- ・使用許可申請書・使用料減免申請書→wordファイルのみ、PDFと記載例がない

○恵山地区管轄内

- ・使用許可申請書・使用料減免申請書・アンケート→PDF・記載例があり他会館とも繋がっている

○南茅部地区管轄内

- ・アクセス地図→川汲会館のみ
- ・使用許可申請書・使用料減免申請書→ワード・PDF・記載例があり他会館とも繋がっている