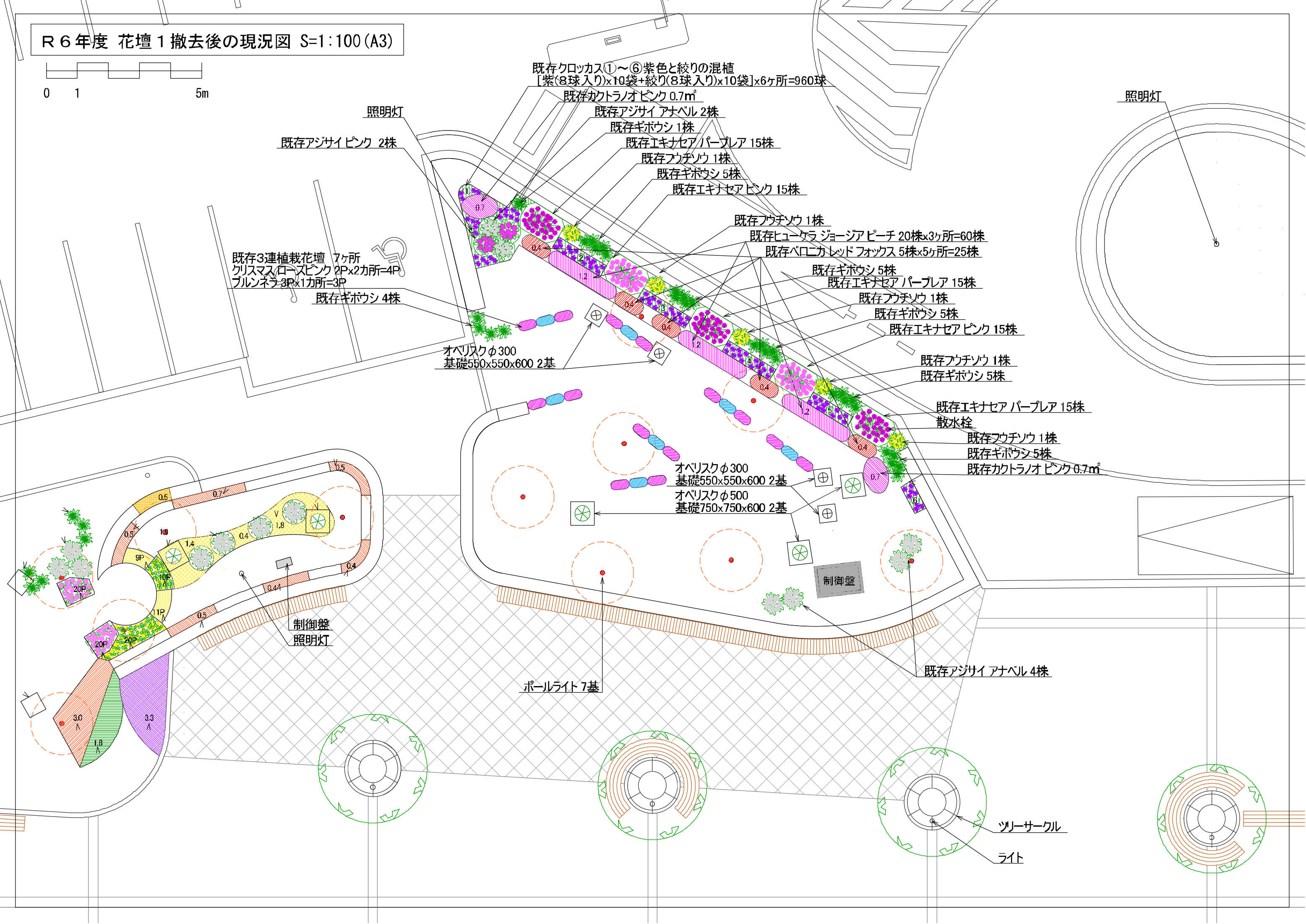
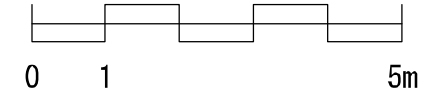
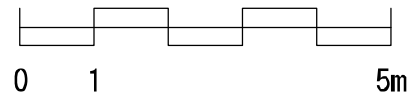


R6年度 花壇1撤去後の現況図 S=1:100 (A3)



R 6 年度 花壇 2 撤去後の現況図 S=1:100 (A3)



既存リマキア シューティングスター 107P
既存エキナセア ホットラバ 7+7+7+9=30株

既存ヒューケラ キャラメル 0.5+0.7+0.5=1.7㎡
八重咲き水仙アウロポリス 90球(1.8㎡)
八重咲き水仙処子 90球(1.8㎡)

照明灯

既存アジサイ アナベル 3+4=7株
既存ギボウシ 3+3=6株

オベリスクφ500
基礎750×750×600 2基

移植ギボウシ 3株
既存ヒューケラ キャラメル 1.2㎡

バラアーチ
基礎600×600×600 4基

制御盤
照明灯

オベリスクφ500
基礎750×750×600 2基

市民憲章碑

制御盤

既存エキナセア ホットラバ
7+7+7+9=30株

既存リマキア アレキサンドリア
9+11=20P

既存アルケミラモリス(宿根)
10+20=40P

移植ギボウシ 3株
既存ヒューケラ キャラメル 0.6㎡
既存ヒューケラ キャラメル 0.9㎡

既存リマキア シューティングスター 107P
ポールライト 11基

既存ヒューケラ キャラメル 3.0㎡
既存ヒューケラグリーン系 1.8㎡
既存アジュガ チョコレートチップ 3.3㎡
既存ヒューケラ キャラメル 0.5+0.4+0.4=1.3㎡

既存エキナセア ピンクパール
20+20=40P

1.4㎡
1.0㎡
ピンク 20P
1.6㎡
ピンク 12株

既存ヒューケラ キャラメル 1.5㎡

既存リマキア アレキサンドリア
9+11=20P

既存アルケミラモリス(宿根)
10+20=40P

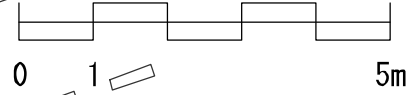
移植ギボウシ 3株
既存ヒューケラ キャラメル 0.6㎡
既存ヒューケラ キャラメル 0.9㎡

既存リマキア シューティングスター 107P
ポールライト 11基

既存ヒューケラ キャラメル 3.0㎡
既存ヒューケラグリーン系 1.8㎡
既存アジュガ チョコレートチップ 3.3㎡
既存ヒューケラ キャラメル 0.5+0.4+0.4=1.3㎡

既存エキナセア ピンクパール
20+20=40P

R6年度 花壇3撤去後の現況図 S=1:100 (A3)



宿根草 各30P
アルケミラモリス
サルビアネモローサカラドンナ
アスチルベ

既存球根プスキニアリバナノティカブルー
(10球入 x 100ヶ所)

既存アジサイアナベル 5株

既存ツツジ

既存ギボウシ 32株

既存ツツジ
既設フワースタンド

既存ラベンダー 1.6㎡
既存アジサイピンク 6株
既存アジサイアナベル 7株
既存ヒューケラ 1.0㎡

既存ラベンダー 1.4㎡
既存カクトラノオピンク 10P

既存ヒューケラ 1.0㎡

既設バラアーチ3連 950×650×600 2基
650×650×600 2基

既存ラベンダー 1.0㎡
既存ヒューケラ 1.0㎡

既存ラベンダー 1.5㎡

既存ラベンダー 1.4㎡

照明灯

宿根草 各30P
アルケミラモリス
サルビアネモローサカラドンナ
アスチルベ

ポールライト 8基
既存ギボウシ 22株

既存アジサイアナベル 5株

電話
BOX

制御盤

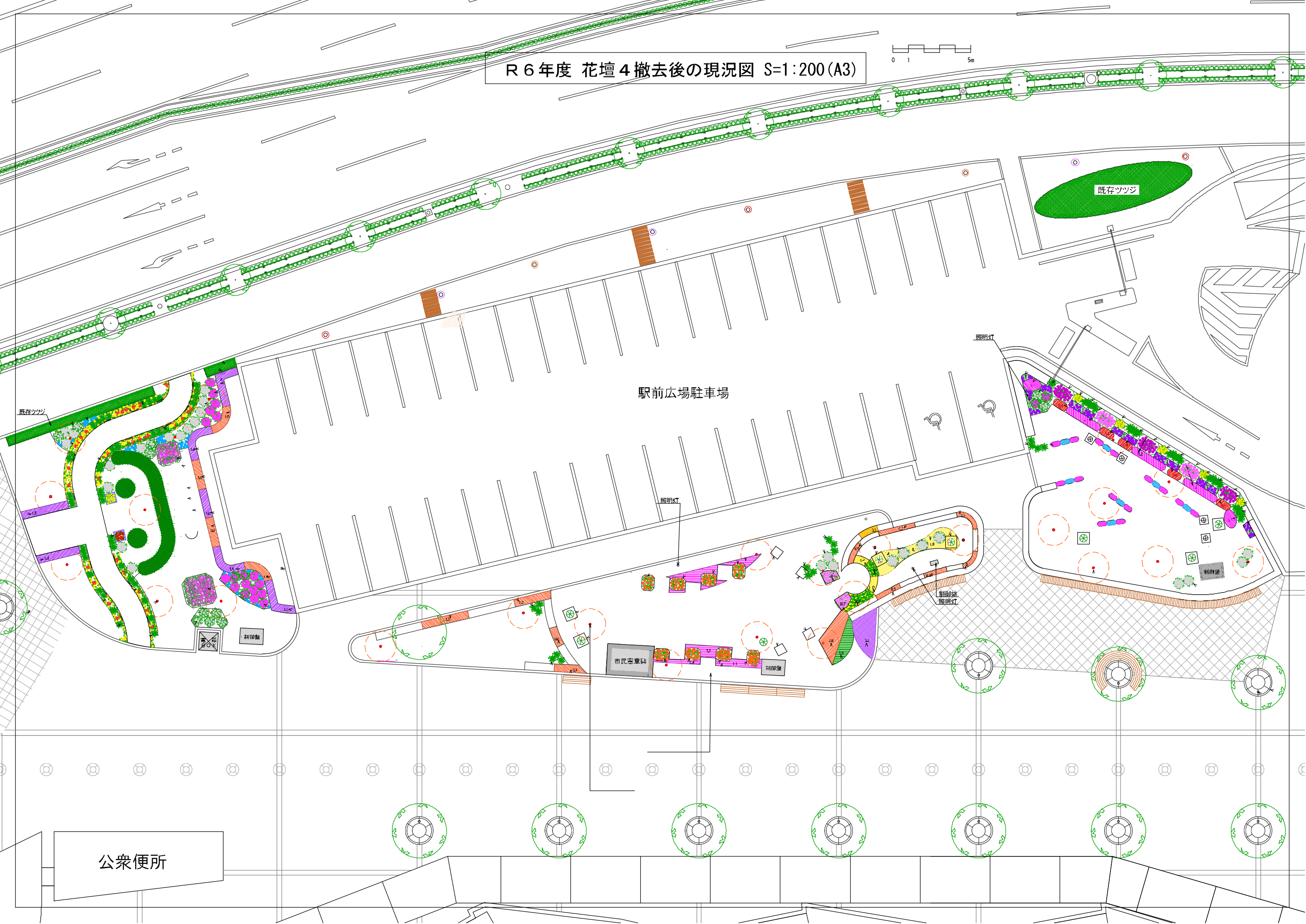
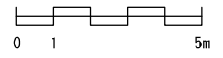
照明灯
既存ラベンダー 1.4㎡
既存ヒューケラ 1.0㎡
既存カクトラノオピンク 20P

既存ラベンダー 1.6㎡
既存アジサイピンク 12株

既存ヒューケラ キャラメル 1.5㎡

移植ギボ
既存ヒューケラ キャラメル 1

R6年度 花壇4撤去後の現況図 S=1:200 (A3)



駅前広場駐車場

既存ツツジ

既存ツツジ

市民忠章碑

公衆便所

照明灯

照明灯

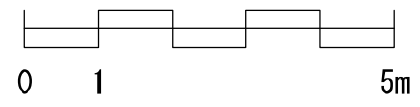
照明灯

新御座

新御座

新御座

R6年度 花壇5, 6 撤去後の現況図 S=1:100 (A3)

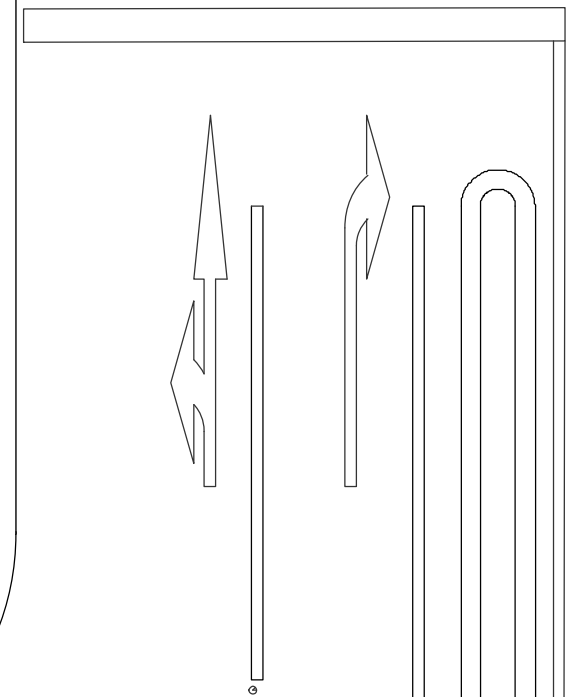
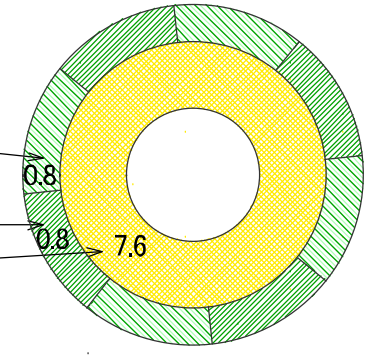


既設フワースタンド

既存ギボウシ斑入り 0.8 x 4カ所 = 3.2㎡

既存ギボウシ緑葉 0.8 x 4カ所 = 3.2㎡

既存コレオプシス 7.6㎡ 144株



照明灯

照明灯

散水栓

