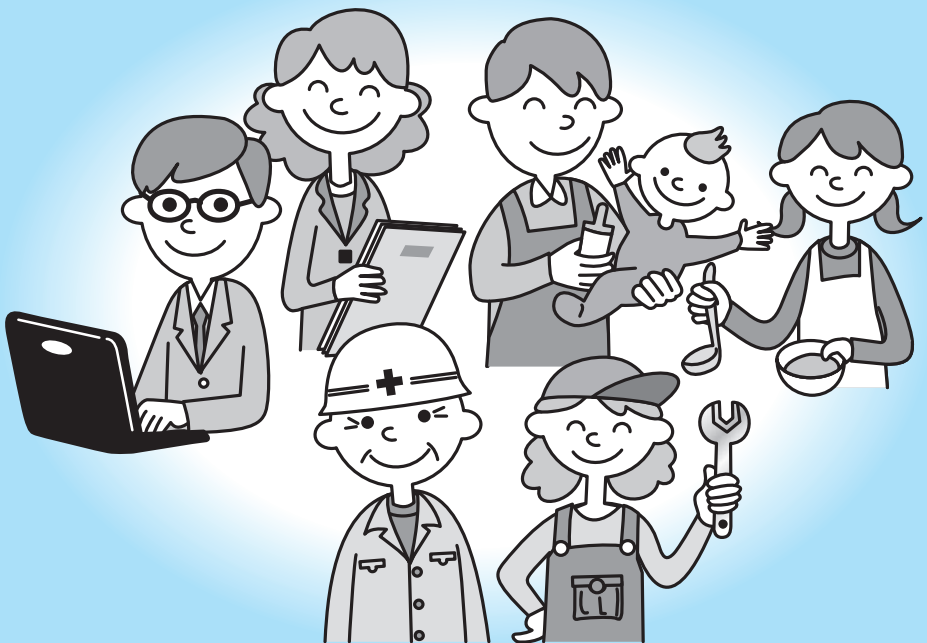


男女共同参画啓発誌（中学生版）

# YOU&ME

～大切に あなたらしさと わたしらしさ～



函 館 市

☆はじめに .....	p 1
☆自分についてみつめてみよう.....	p 2
☆『今の自分』と『将来の自分』 .....	p 3, 4
☆あなたの家庭の役割分担はどうなっていますか？.....	p 5
☆函館市男女共同参画推進条例	
男女共同参画を推進するための取り決め	
第3条 男女共同参画を推進するための基本理念 .....	p 6, 7
第7条 性別による権利侵害の禁止.....	p 8
デートDVについて.....	p 9
☆ひとりで悩まないで相談してね！！	

# はじめに

## 男女共同参画とは？

男女が、性別にかかわらず、対等な個人として尊重され、あらゆる場で個性や能力を十分に発揮でき、豊かで活力のある生活を送れることを、

## 男女共同参画

といいます。

男女共同参画を推進するために、国や地域、そして函館市では、国際社会の取組とも連動して、さまざまな努力をしてきました。

※「参加」と「参画」の違い

「参加」の意味：仲間として加わること

「参画」の意味：参加するだけでなく、決めごとなどに責任を持って関わること

## ではどうして今、男女共同参画を学ぶ必要があるの？

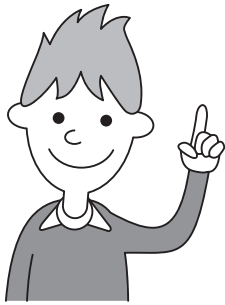
皆さんが通っている中学校では、男女が仲良く勉強したり、部活動などで一緒に活動したり、助け合って生活したりと、男女の差別を感じることなく生活できていますか？

社会全体を見てみると、男女の人権の尊重に関する認識はいまだ十分であるとはいえません。

社会の中には、性別による固定的な役割分担意識や、それに基づく慣習等がまだまだ存在しています。

ですから、男女共同参画社会の実現には、なお一層の努力が必要なのです。

あなたの身のまわりのことに当てはめて、男女共同参画について考えてみましょう。



# ☆自分についてみつめてみよう

私たちの社会には、さまざまな生き方があります。

「女はこうあるべき」とか「男はこうあるべき」という固定観念にとらわれずに、男女がともに可能性を伸ばし、自分らしく生き生きと暮らしていくためにはどうしたらいいか、考えてみましょう。

## 自分の特徴

どんな性格？ 特技は何？ どんなものに興味があるのでしょうか？



あなたはどんな人？

---

---

# ☆『今の自分』と『将来の自分』

考えてみよう！

★ 将来の自分について考えたことがありますか？10年後や20年後のあなたはどんな生活をしているでしょうか。自分のライフプランについて考えてみましょう。

現在の自分は…

\_\_\_\_\_歳

どんなことに興味がある？頑張っていることは何？

10年後の自分は…

\_\_\_\_\_歳

どんな進路を選んでいると思う？

20年後の自分は…

\_\_\_\_\_歳

どこで、誰と、どんなふうに生活していると思う？

「男」や「女」ということにこだわらず、自分らしさを大切にして、  
自分がやりたいことや夢が、実現できるような社会にしたいね。

## 先輩たちの生き方に学ぼう

人には様々な生き方があります。インタビューを読んで、先輩たちの進路選択に学びましょう。

### 市電乗務員 松倉 由江さん

函館で生まれ育ち、市電は身近な存在。人の役に立つ仕事がしたくて、市電の運転士にチャレンジしました。

通勤や通学などで毎日利用される方はもちろん、観光や出張で函館を訪れた方に気持ちよくご利用いただけるように、安全運転と笑顔や心配りを大切にしています。

函館の市電は、移動手段としてご利用になる方だけではなく、電車が好きな方や、地元の方など、たくさんの方々に支えられ、見守られていて、その市電を運転する運転士という仕事にとってもやりがいを感じます。

市電の運転士をする上で男女の差を感じることはあまりありませんが、男性が多い職場なので、女性運転士がこれから増えていけばもっと働きやすくなるのではないかと思います。

みなさんには、自分が楽しいと思えることを仕事にするためにも、学校生活や習い事などでたくさんの仲間を作り、やってみたいと思うことにチャレンジする中で、具体的な目標を見つけ、自分の可能性を広げていってほしいと思います。



### 保育教諭 佐藤 翔太さん



保育士は女性の仕事というイメージはありましたが、子どもと遊ぶことが好きだったことや、中学生の時に男性保育士のドラマを見たことがきっかけで、性別に関係なく、なりたい職業になれるのだと自信を持ち、高校卒業後に専門学校に2年通って、保育士になりました。最初は女性ばかりの職場

で戸惑いましたが、男女関係なく仕事に携わることができるので、とても楽しく、働きやすいです。子どもの気持ちに寄り添って接したり、一緒に鬼ごっこやボール遊びなど、体をたくさん動かして遊ぶほか、イメージしたものを描いたり作る制作活動や、歌や音楽に合わせて踊る表現活動など、子ども達と楽しいことをたくさん経験する、とてもやりがいのある仕事です。また、子どもの「がんばる力」はすごいパワーで、著しい成長を常に間近で見ることができ、とても感動します。

みなさんには、自分がやりたいことを信じて目標に向かって一生懸命努力することや、家族・先生・友達など周りの人に感謝の気持ちを持つこと、様々な経験を通して自分の頭でじっくり考えることを大切にして、これから頑張っていってほしいです。

# ☆あなたの家庭の役割分担はどうなっていますか？

チェックしてみよう！

主にする人には◎，時々する人には○をつけましょう。

内容		誰が	自分				
食 事	献立を考える						
	買い物をする						
	料理を作る						
	食器を並べる						
	後片付け						
整 理 ・ 整 頓	部屋の掃除						
	トイレの掃除						
	風呂の掃除						
	ゴミを片付ける						
洗 濯	洗濯機を回す						
	洗濯物を干す						
	洗濯物をたたむ						
	洗濯物をしまう						
そ の 他	大工仕事						
	雪かきをする						
	ゴミ出し						
	ペットの世話						



それぞれの家庭で、いろんなやり方があっていいですね。でも、それをただ「男だから」とか、「女だから」ということだけで決めていないでしょうか？  
もう一度あなたの家で家族の役割や、あなたにも協力できることは何か考えてみましょう。



# 男女共同参画を推進

函館市では、「男」や「女」という性別にこだわらず、男女がともに様々な活動に加わって活躍できるように、『函館市男女共同参画推進条例』を平成17年に制定しました。この中の、「第3条 基本理念」と「第7条 性別による権利侵害の禁止」について紹介します。

## 第3条 男女共同参画を推進するための基本理念

### 1 男女の人権尊重

男女の個人としての尊厳を重んじ、男女の差別をなくし、男性も女性もひとりの人間として能力を発揮できる機会を確保すること。



### 2 性で差別した慣行などにとらわれない

性別による固定的な役割分担意識にとらわれず、男女がさまざまな活動を行うことができるよう、社会の制度や慣行のあり方を考えること。



### 3 政策等の立案決定への共同参画

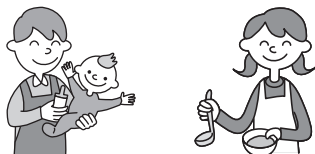
男女が、社会の対等な構成員として、いろいろな方針の決定に参画できる機会を確保すること。



# するための取り決め

## 4 家庭生活とその他の活動の両立

家族を構成する男女が、互いに協力し、社会の支援も受け、家族の一員としての役割を果たしながら、仕事をしたり、学習したり、地域活動ができるようにすること。



## 5 性に関する理解と尊重

男女が互いの性について、理解を深め、尊重し合い、生涯にわたり尊厳を保つこと。



## 6 国際社会の取組と連動した推進

男女共同参画の取組が、日本よりも進んでいる国が多くあることから、国際社会における取組とも連動して推進していくこと。



### SUSTAINABLE DEVELOPMENT GOALS

世界を変えるための17の目標

5 ジェンダー平等を実現しよう



2015年9月の国連サミットで「誰一人、取り残さない」をスローガンに、世界中の様々な課題を国際社会全体で解決することを目標とした「SDGs (エスディージーズ) (持続可能な開発目標)」が採択されました。

この目標の一つに「ジェンダー※平等の実現」が掲げられ、日本でも目標達成のための様々な取組がすすめられています。

※ジェンダー・・・社会的・文化的に形成された性別

## 第7条

# 性別による権利侵害の禁止



函館市男女共同参画推進条例の第7条では、どんな場合でも、次に示している性別による権利侵害を行ってはならないことを定めています。



## 性別を理由とする差別的取扱い

直接的にも、間接的にも、男女が性別によって差別を受けることをいいます。

## セクシュアル・ハラスメント

相手にいやな思いをさせたり、迷惑をかけたりする性的な言動のことをいいます。

## ドメスティック・バイオレンス(DV)

夫婦や恋人などの男女間において、暴力をふるったり、相手の気持ちを傷つける言葉を使ったりすることをいいます。

## デートDVについて

10代から20代の恋人同士の間で起こるDVを『デートDV』と呼んでいます。

デートDVは、相手を自分の思い通りに支配（コントロール）しようとするところに生まれます。

### ◎ スマホをチェックする

友だちづきあいは、お互いに自由なはずなのに、それを邪魔する行為をしていませんか？



### ◎ 嫌がる事を無理強いする

相手の興味や都合を無視して、自分の考えや気持ちを無理やり押し付けたりしていませんか？

好きな人と一緒にいることはとても楽しいし、幸せを感じますね。でも、相手を自分の思い通りにしようしたり、嫉妬しすぎたりするのはデートDVの危険信号です。

## 電話相談

## ひとりで悩まないで相談してね!!

### 子どもなんでも相談 110番（函館市子ども家庭センター）

月 8:45～19:00 火～金 8:45～17:30

みんなていくじ

TEL: 32-3192 FAX: 32-1506

Eメール: [kodomo110@city.hakodate.hokkaido.jp](mailto:kodomo110@city.hakodate.hokkaido.jp)

おはなしきくよ

子ども専用電話 0800-800-0879 ※フリーダイヤル

子ども専用HP <https://www.city.hakodate.hokkaido.jp/inquiry-jisedai/>

### 函館市こころの相談員相談窓口（はこだていじめSOSダイヤル）

月～金 8:45～17:30 TEL: 57-3009/57-6644

### 函館市北海道教育センター

月～金 8:45～17:30 TEL: 57-8251

### 函館・道南SART〔サート〕（性暴力被害対応チーム）

月～金 10:00～17:00 TEL: 85-8825

### 教育相談電話（北海道教育庁渡島教育局）

月～金 8:45～17:30 TEL: 47-9177

### こどもの人権110番（函館地方法務局・函館人権擁護委員連合会）

月～金 8:30～17:15 フリーダイヤル0120-007-110

### 少年相談110番（北海道警察）

月～金 8:45～17:30 フリーダイヤル0120-677-110

※上記全ての機関で、祝日は受け付けておりません。

## YOU&ME

～大切に あなたらしさと わたしらしさ～

	学校	年	組
名前			

令和8年6月発行

函館市市民部市民・男女共同参画課

〒040-8666

函館市東雲町4番13号

TEL: 0138-21-3470

FAX: 0138-21-3195