

表題部 (土地の表示)		調製	平成10年2月26日	不動産番号	4400000347882
地図番号	連-22-4-4 区-1	筆界特定	余白		
所在	函館市天神町			余白	
	函館市弥生町			昭和40年7月1日変更 昭和56年1月21日登記	
①地番	②地目	③地積 m ²		原因及びその日付〔登記の日付〕	
162番	公有地	8046		余白	
11番	余白	余白		①変更 〔昭和56年1月21日〕	
余白	学校用地	余白		②年月日不詳変更 〔平成2年10月8日〕	
余白	余白	余白		昭和63年法務省令第37号附則第2条第2項の規定により移記 平成10年2月26日	
11番1	余白	8742		③錯誤 ①③11番1、11番2に分筆 〔令和5年3月27日〕	
所有者	函館市				



これは登記記録に登録されている事項の全部を証明した書面である。ただし、登記記録の甲区及び乙区に登録されている事項はない。

令和6年1月18日
函館地方法務局

登記官

高橋 淳



表題部 (土地の表示)	調製	平成10年2月26日	不動産番号	4400000347883
地図番号	連-22-4-4 区-1	筆界特定	余白	
所在	函館市弥生町			余白
①地番	②地目	③地積	原因及びその日付〔登記の日付〕	
12番	宅地	7330 76	不詳 〔昭和43年9月10日〕	
余白	余白	余白	昭和63年法務省令第37号附則第2条第2項の規定により移記 平成10年2月26日	
12番1	余白	3409 63	③錯誤 ①③12番1ないし12番4に分筆 〔令和5年3月27日〕	

権利部 (甲区) (所有権に関する事項)			
順位番号	登記の目的	受付年月日・受付番号	権利者その他の事項
1	所有権保存	昭和43年9月10日 第24658号	所有者 函館市 順位1番の登記を移記
	余白	余白	昭和63年法務省令第37号附則第2条第2項の規定により移記 平成10年2月26日



これは登記記録に記載されている事項の全部を証明した書面である。ただし、登記記録の乙区に記載されている事項はない。

令和6年1月18日
函館地方法務局

登記官

高橋 淳



表題部 (土地の表示)	調製	余白	不動産番号	4400010118497
地図番号	区-1	筆界特定	余白	
所在	函館市弥生町	余白		
①地番	②地目	③地積	m ²	原因及びその日付〔登記の日付〕
12番4	宅地	398	49	12番から分筆 〔令和5年3月27日〕

権利部 (甲区) (所有権に関する事項)			
順位番号	登記の目的	受付年月日・受付番号	権利者その他の事項
1	所有権保存	昭和43年9月10日 第24658号	所有者 函館市 順位1番の登記を転写 令和5年3月22日受付 第4077号



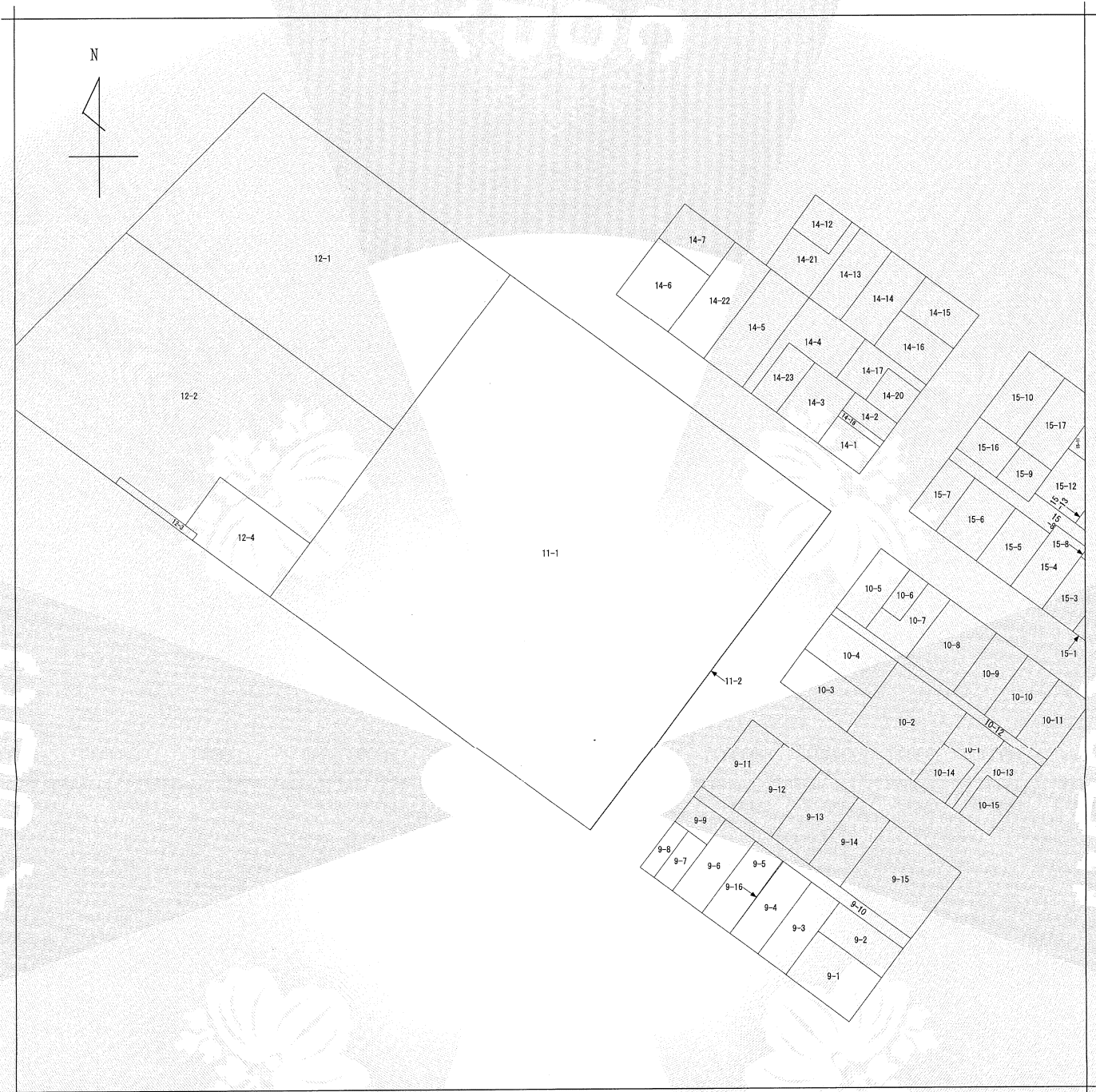
これは登記記録に記録されている事項の全部を証明した書面である。ただし、登記記録の乙区に記録されている事項はない。

令和6年1月18日
函館地方務局

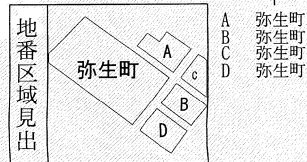
登記官

高橋 淳





(注) 地図に準ずる図面は、土地の区画を明確にした不動産登記法所定の地図が備え付けられるまでの間、これに代わるものとして備え付けられている図面で、土地の位置及び形状の概略を記載した図面です。



請求部分	所在	函館市弥生町		地番	11番1		
出力縮尺	1/1000	精度分	座標系番号又は記号	分類	地図に準ずる図面	種類	土地区画整理所在図
作成年月日			備付年月日(原図)		補記事項	地図の縮尺は1/500ですが、1/1000に変更して出力しています	

これは地図に準ずる図面に記録されている内容を証明した書面である。

令和6年1月18日
函館地方務局

請求番号：9-1
(1/1)

登記官

高橋淳



公用

これは図面に記録されている内容を証明した書面である。
令和6年1月18日
函館地方事務局

登記官

高橋 淳



地図番号	境界標の種類及び境界点の記号又は点名					印
	種類	コンクリート標	塩ビ標	金属標	木杭	
区-1	既設					
	新設	20L-1				
与点の種類	イ.公共基準点 ロ.図根点 ハ.登記基準点 ニ.					

与点の成果 世界測地系 11系 10085 -247570.549 37481.041
 10092 -247939.410 37555.840

求積表

地番	① 12-1			
NO	Xn	Yn	Xn · (Yn+1 - Yn-1)	距離
2R-1	-247510.495	37562.689	-22255153.668420	72.000
95 (K1)	-247553.251	37620.619	-7643206.624625	45.408
72 (K4)	-247589.719	37593.564	22262277.173604	78.085
71 (K3)	-247543.397	37530.703	7642902.382375	45.887
	合計		6819.262934	
	合計面積		3409.6314670	
	地積		3409.63	m ²

地番	② 12-2			
NO	Xn	Yn	Xn · (Yn+1 - Yn-1)	距離
71 (K3)	-247543.397	37530.703	-23991410.950446	78.085
72 (K4)	-247589.719	37593.564	-10709493.295345	32.906
73 (K5)	-247616.146	37573.958	10060148.779688	26.113
92 (K6)	-247600.655	37552.936	7231919.931240	13.798
87 (K7)	-247611.763	37544.750	5788667.795414	18.871
85 (K8)	-247600.569	37529.558	4011129.217800	1.700
69 (K9)	-247601.938	37528.550	8149074.983456	39.630
20L-1	-247578.429	37496.646	-533036.357637	48.858
	合計		7000.104170	
	合計面積		3500.0520850	
	地積		3500.05	m ²

地番	③ 12-3			
NO	Xn	Yn	Xn · (Yn+1 - Yn-1)	距離
85 (K8)	-247600.569	37529.558	-4011129.217800	18.871
87 (K7)	-247611.763	37544.750	-4445373.981139	3.429
86 (K11)	-247613.797	37547.511	-434066.986141	1.700
70 (K10)	-247615.166	37546.503	4695031.162526	22.300
69 (K9)	-247601.938	37528.550	4195614.839410	1.700
	合計		75.816856	
	合計面積		37.9084280	
	地積		37.90	m ²

地番	④ 12-4			
NO	Xn	Yn	Xn · (Yn+1 - Yn-1)	距離
73 (K5)	-247616.146	37573.958	-2918899.129048	15.498
96 (K2)	-247628.593	37564.724	6798643.020815	22.634
70 (K10)	-247615.166	37546.503	4262199.852358	1.700
86 (K11)	-247613.797	37547.511	434066.986141	3.429
87 (K7)	-247611.763	37544.750	-1343293.814275	13.798
92 (K6)	-247600.655	37552.936	-7231919.931240	26.113
	合計		796.984751	
	合計面積		398.4923755	
	地積		398.49	m ²

合計 7346.0843555 m²

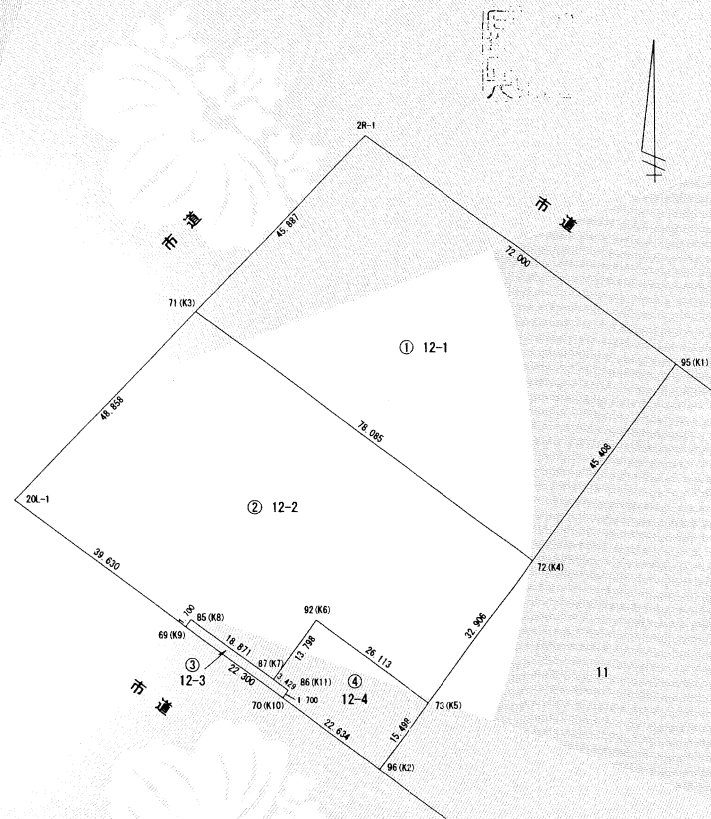
測量年月日 令和4年 10月 31日 (更正前 7330.76m²)

官公署証明番号 令和 年 月 日

作製者 土地家屋調査士 函館市上野町36番22 石塚伸 (令和4年11月14日作製)

地番 12-1 12-2 12-3 12-4
 土地の所在 函館市弥生町

土地積測量図



申請人 函館市長 工藤 壽樹

縮尺 1/1000

登記年月日：令和5年3月27日

これは図面に記録されている内容を証明した書面である。
令和6年1月18日
函館地方務局

登記官

高橋淳



地図番号	境界標の種類及び筆界点の記号又は点名			
	種類	コンクリート標	塩ビ標	金属標
区-1 連22-4-4	既設			2R-4
	新設			20L-2 95(K1) 96(K2) 99(K12) 98(K13)
与点の種類	①.公共基準点 ②.図根点 ③.登記基準点 ④.			

地番	11-1 11-2
土地の所在	函館市弥生町

土地積測量図

与点の成果

世界測地系 11系	10D85	-247570.549	37481.041
	10D92	-247939.410	37555.840

求積表

地番	① 11-1			
NO	Xn	Yn	Xn · (Yn+1 - Yn-1)	距離
95(K1)	-247553.251	37620.619	-32463390.676387	93.516
98(K13)	-247608.784	37695.861	-4684262.975712	93.743
99(K12)	-247683.720	37639.537	32480499.989640	92.930
96(K2)	-247628.593	37564.724	4684637.722374	93.812
合計			17484.059915	
合計面積			8742.0299575	
地積			8742.02	m ²

地番	② 11-2			
NO	Xn	Yn	Xn · (Yn+1 - Yn-1)	距離
98(K13)	-247608.784	37695.861	-13963154.547328	0.084
2R-4	-247608.834	37695.929	13926263.650662	93.743
20L-2	-247683.779	37639.618	13967383.665368	0.100
99(K12)	-247683.720	37639.537	-13930475.463960	93.743
合計			17.304742	
合計面積			8.6523710	
地積			8.65	m ²

合計 8750.6823285 m²

(更正前 8046 m²)

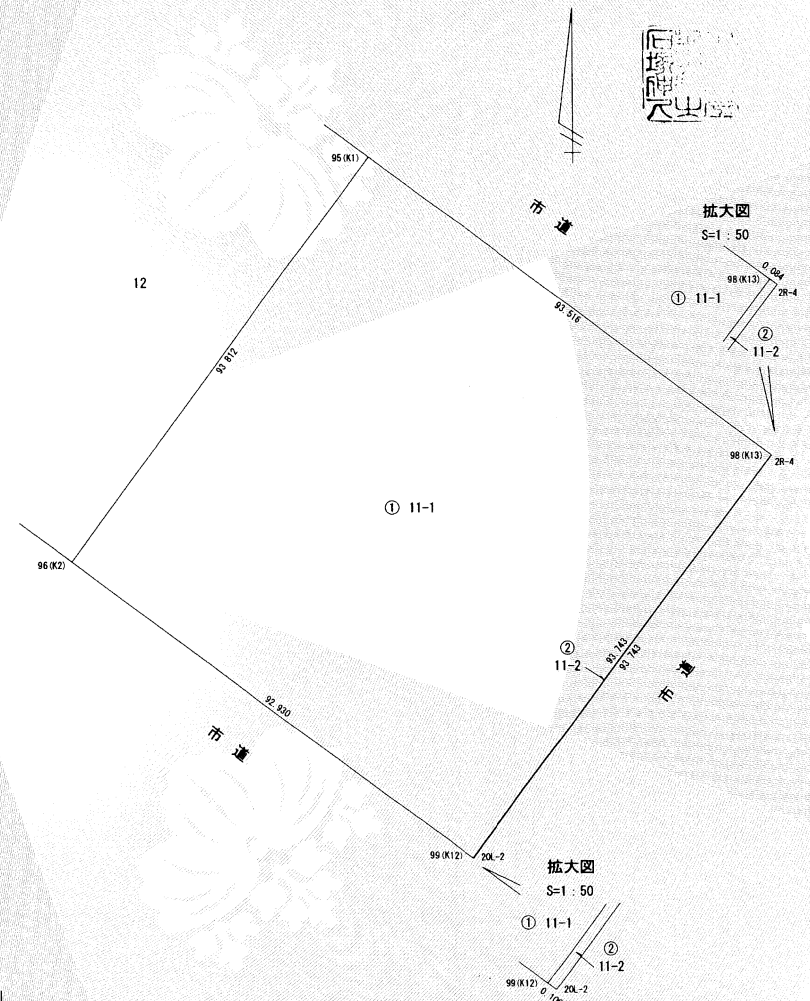
測量年月日 令和4年10月31日

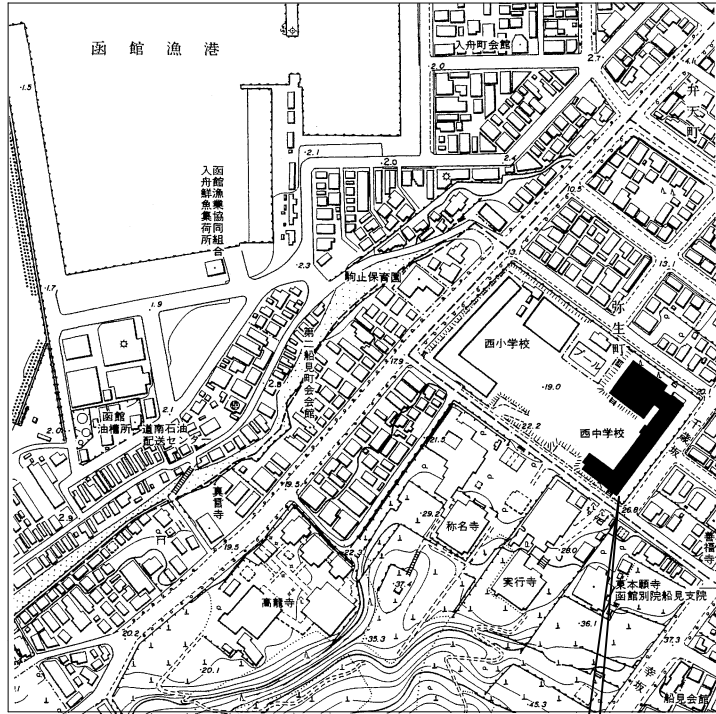
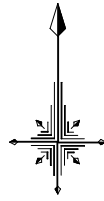
官公署証明番号 令和 年 月 日

作製者 土地家屋調査士 函館市上野町36番22号 石塚伸大 (令和4年11月14日作製)

申請人 函館市長 工藤 壽 樹

縮尺 1/1000

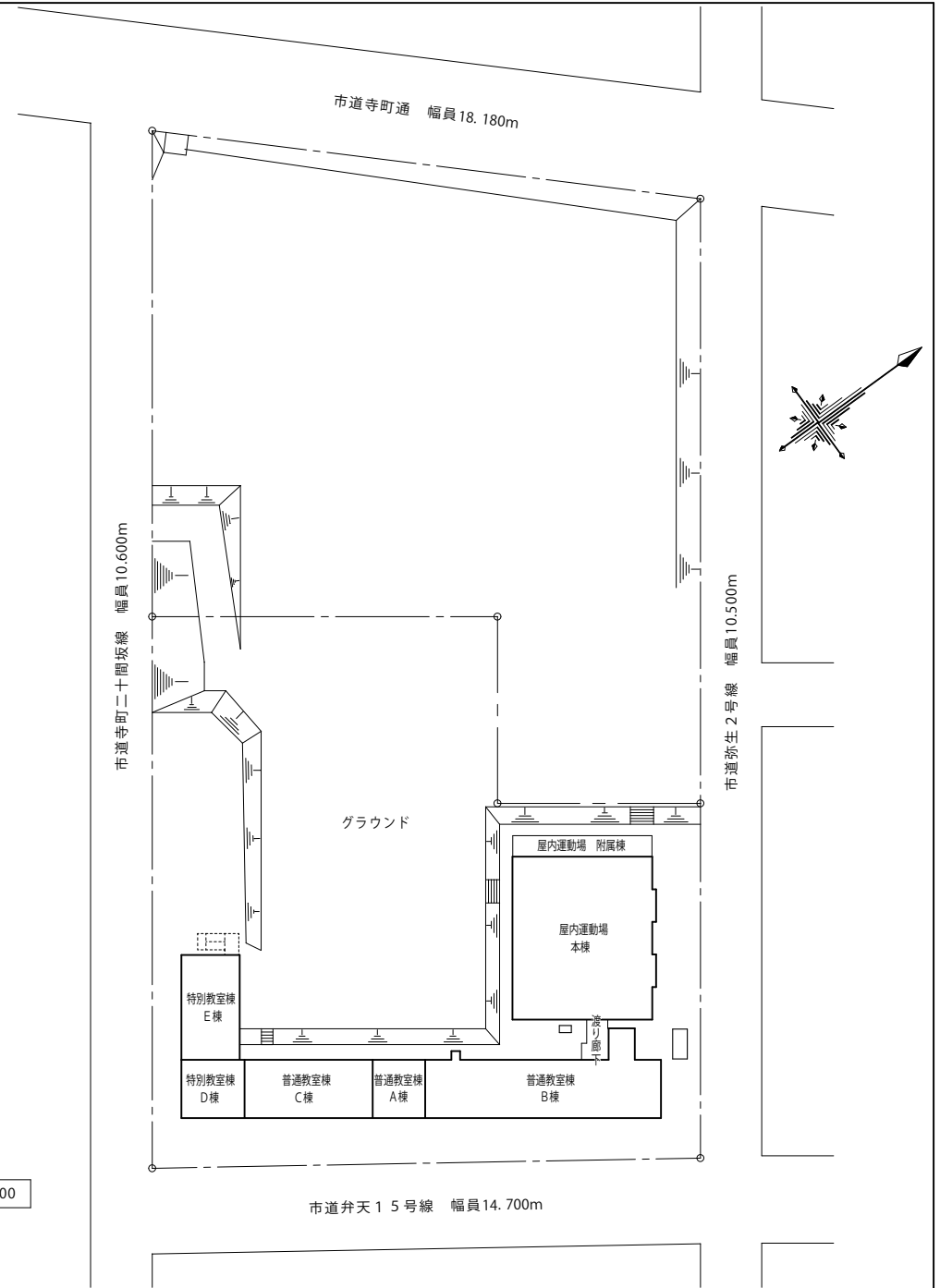




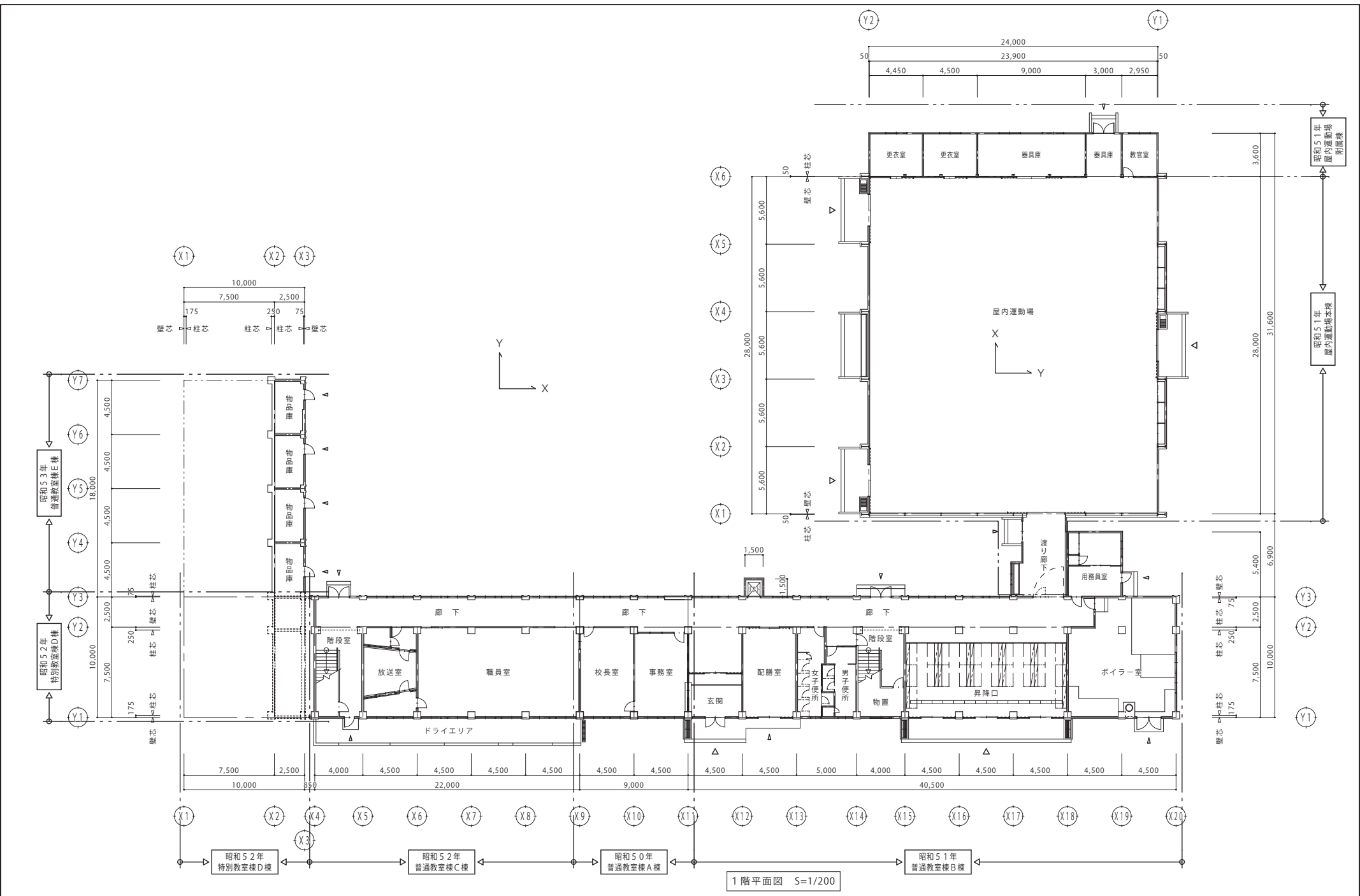
対象地：函館市弥生町11番16号

付近見取図 S=1/2,000

配置図 S=1/600

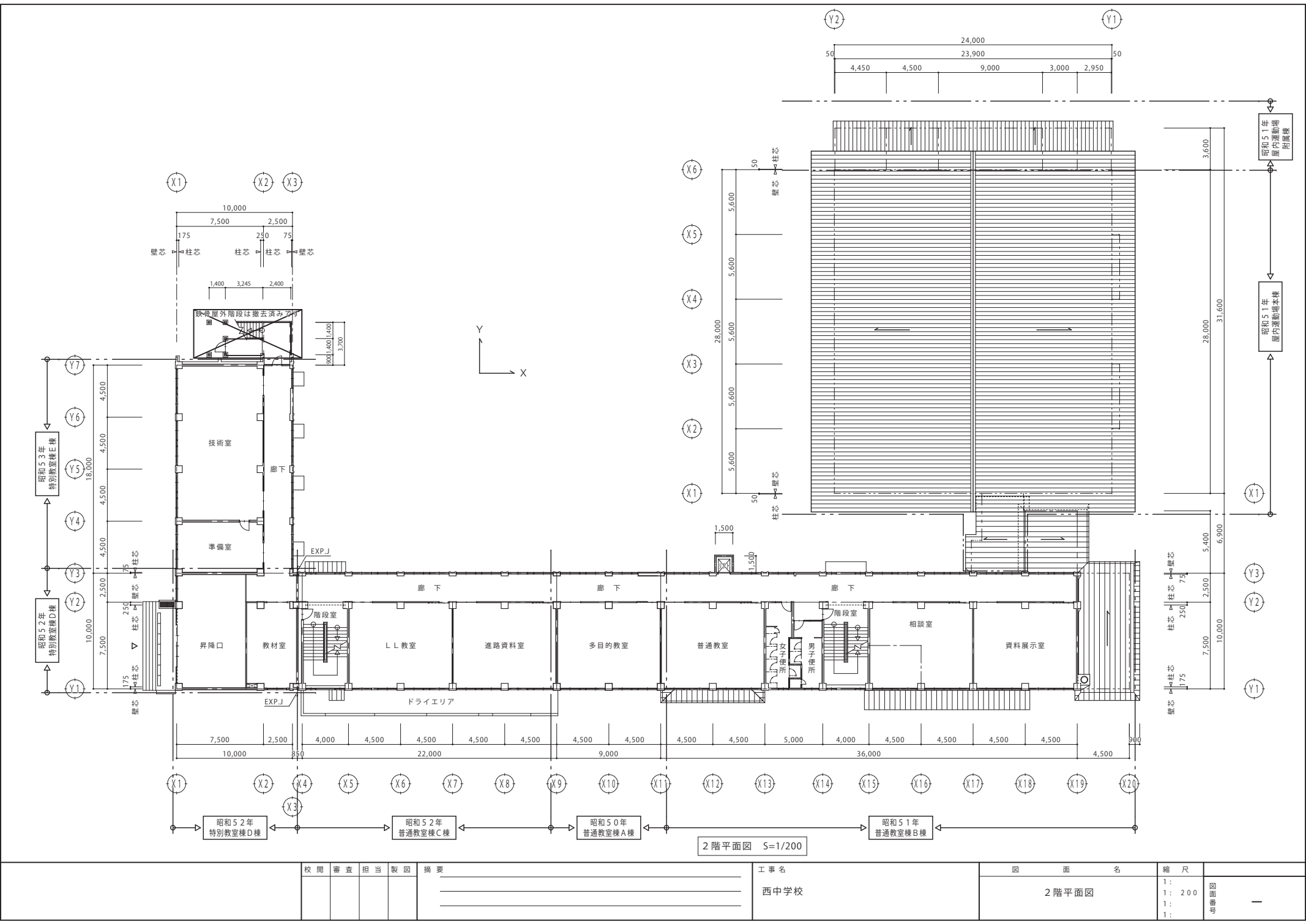


校 関 審 査 担 当 製 図 摘 要				工 事 名	図 面 名	縮 尺	図 面 番 号
校 関	審 査	担 当	製 図				
				西中学校	付近見取図 配置図	1: 2000 1: 600 1:	—



1階平面図 S=1/200

校 長	審 査	担 当	製 図	摘 要	工 事 名	図 面 名	縮 尺	備 考
					西中学校	1階平面図	1: 1: 200 1: 1:	標準図面 —

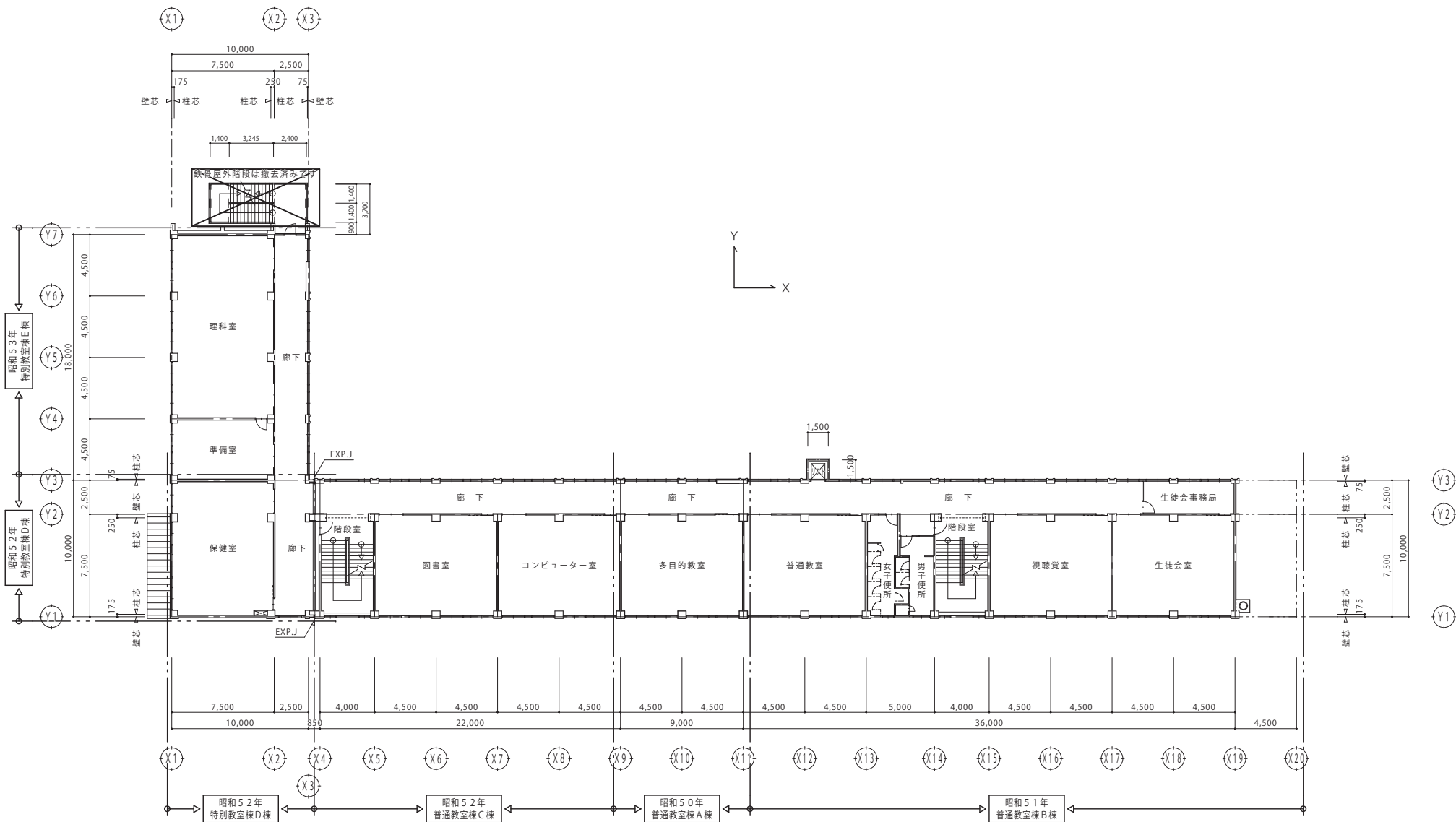


校 長	審 査	担 当	製 図	摘 要

工 事 名	西 中 学 校
-------	---------

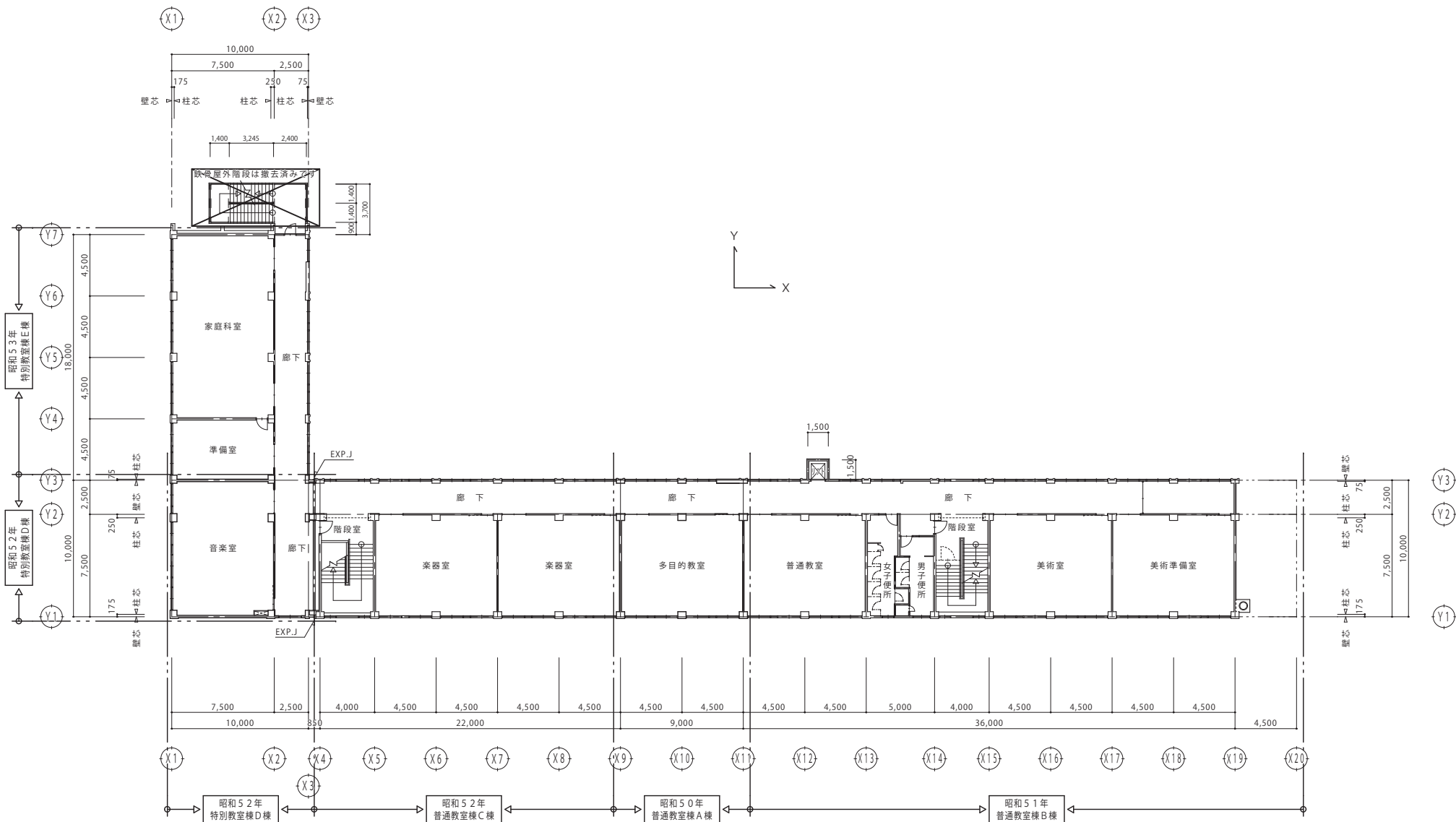
図 面 名	縮 尺	備 考
2 階 平 面 図	1 : 200	
	1 :	
	1 :	

2階平面図 S=1/200



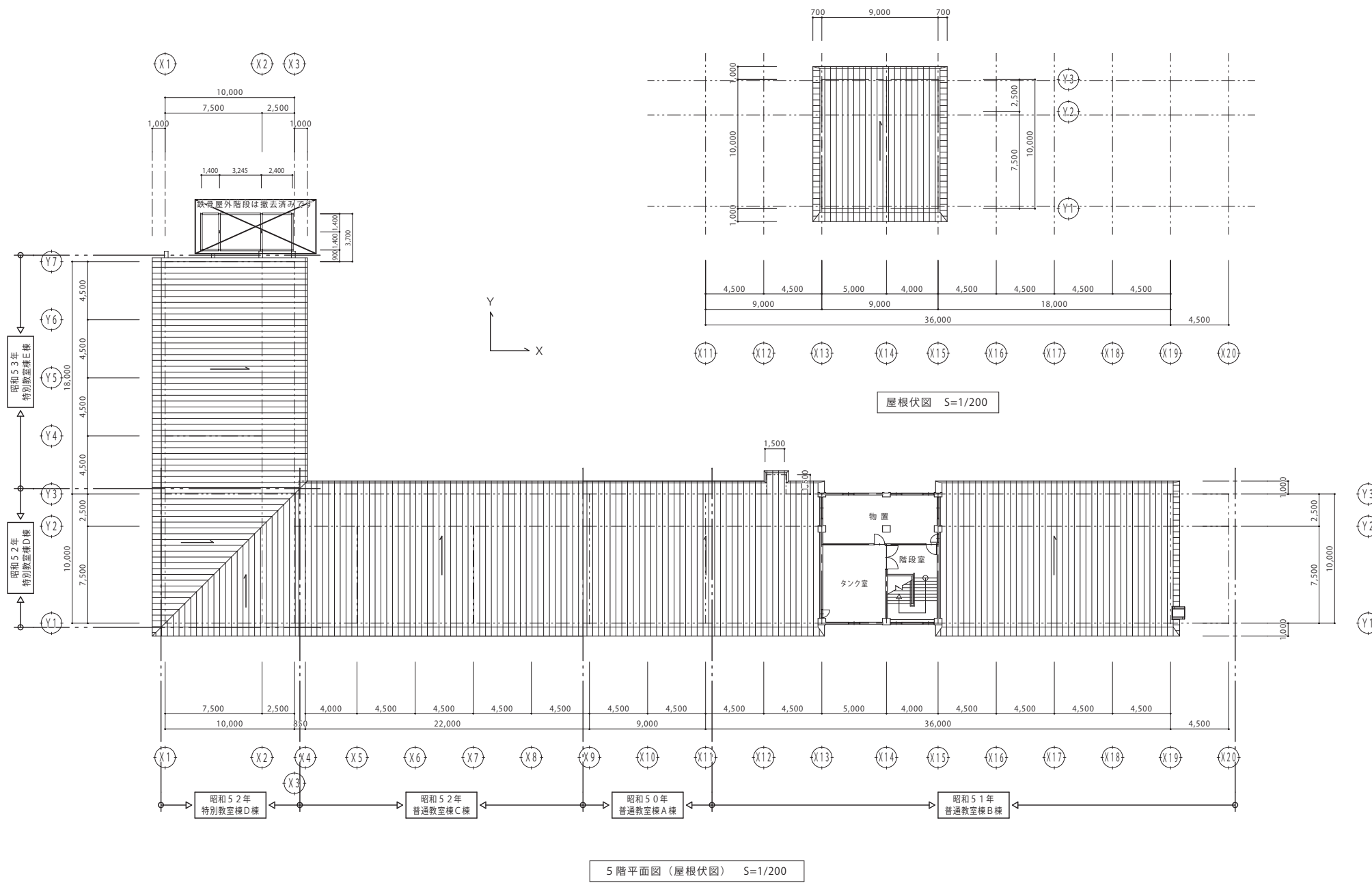
3階平面図 S=1/200

校 長	審 査	担 当	製 図	摘 要	工 事 名	図 面 名	縮 尺	備 考
					西中学校	3階平面図	1: 200	階層平面図



4階平面図 S=1/200

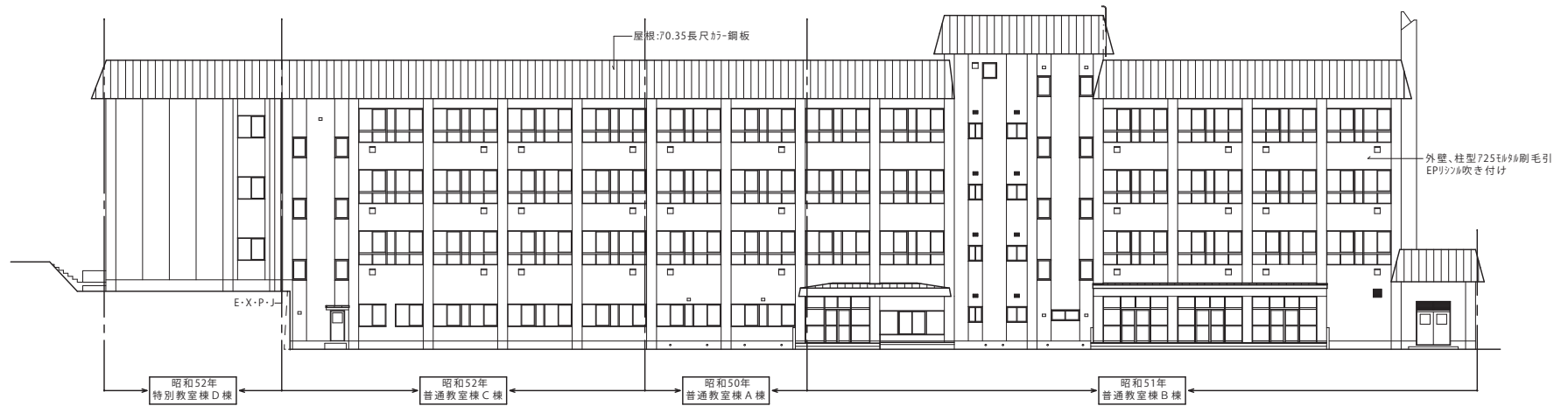
校間	審査	担当	製図	摘要	工事項名	図面名	縮尺	備考
						西中学校	4階平面図	



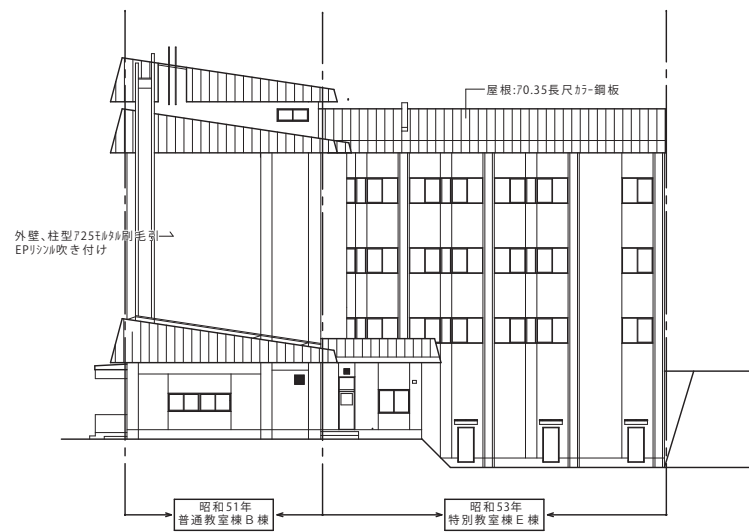
校 長	審 査	担 当	製 図	摘 要

工 事 名	西 中 学 校
-------	---------

図 面 名	縮 尺	図 番
5階平面図 屋根伏図	1: 200 1: 200 1: 200	—

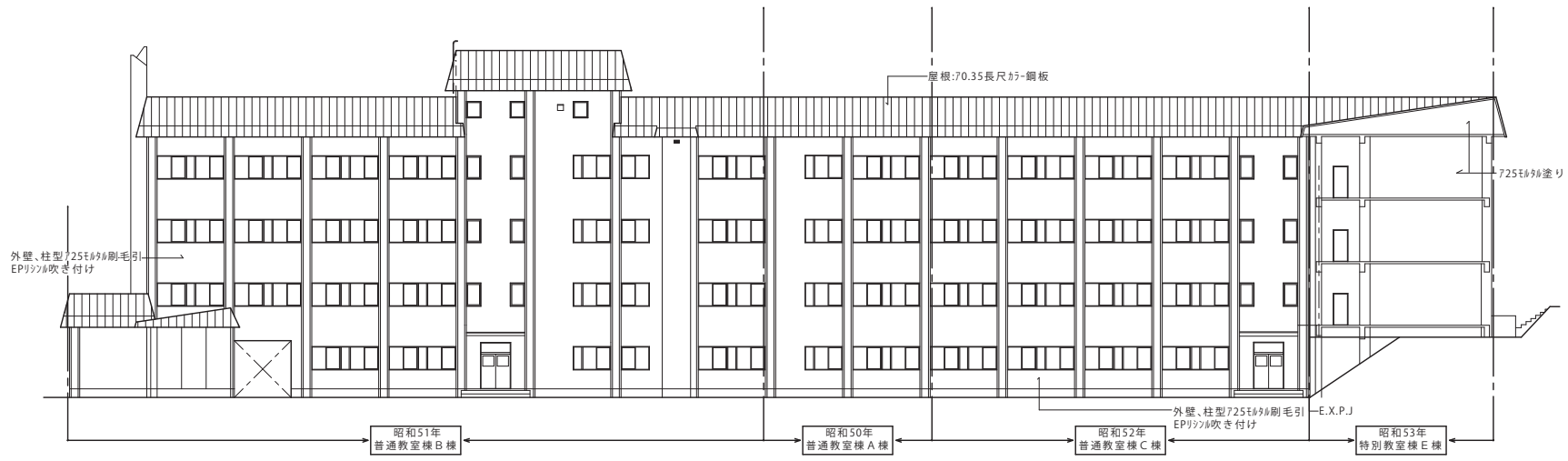


東側立面図 S=1:200

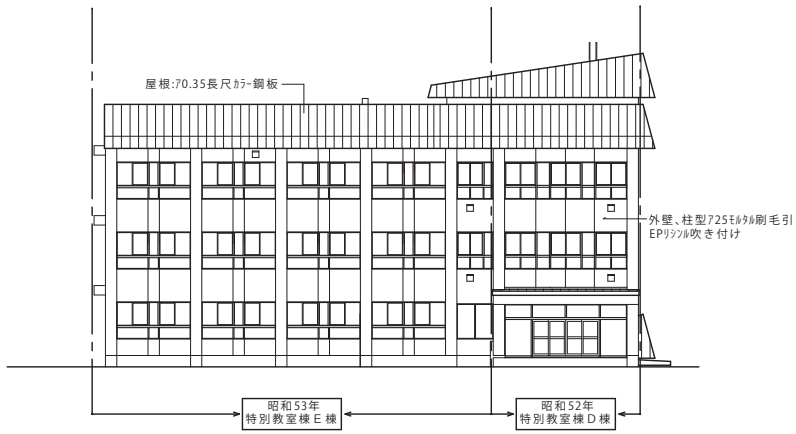


北側立面図 S=1:200

	校開	審査	担当	製図	摘要	工事名	図面名	縮尺	図番
						西中学校	東側、北側立面図 (校舎)	1:200	—
								1:200	
								1:200	

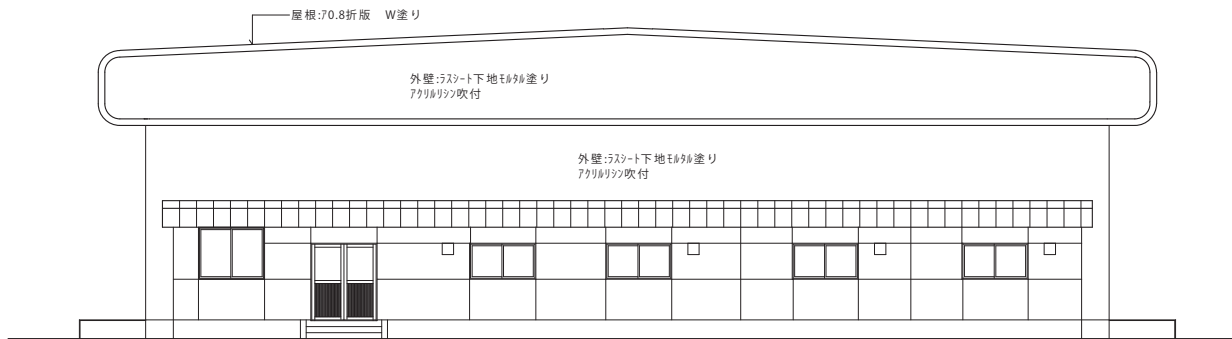


西側立面図 S=1:200

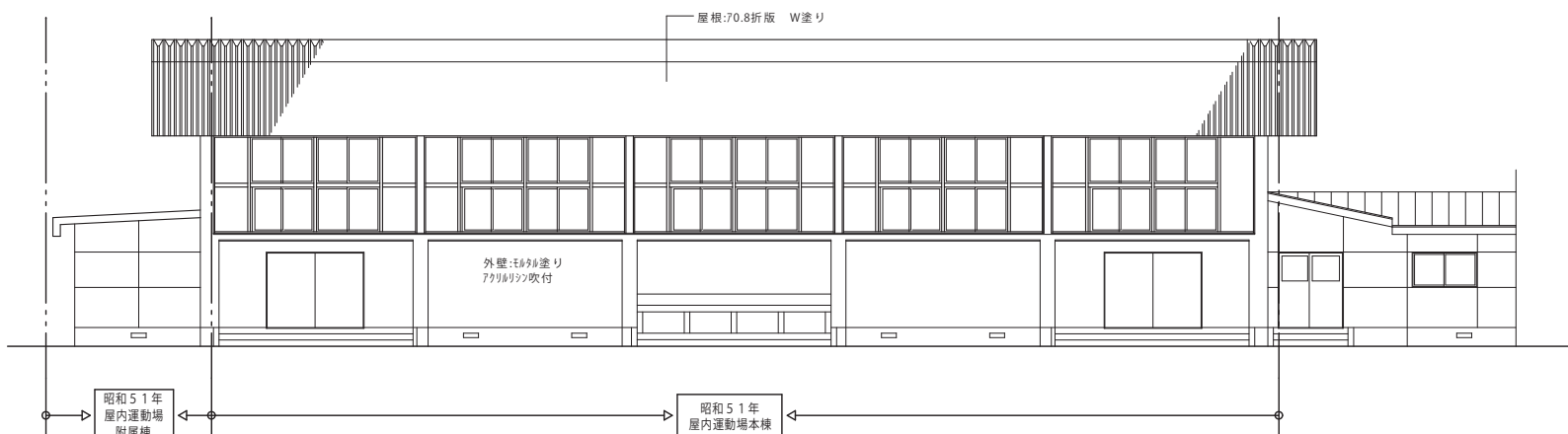


南側立面図 S=1:200

校 開	審 査	担 当	製 図	摘 要	工 事 名	図 面 名	縮 尺	図 面 番 号
						西側、南側立面図 (校舎)	1 : 200	
					西中学校		1 :	—

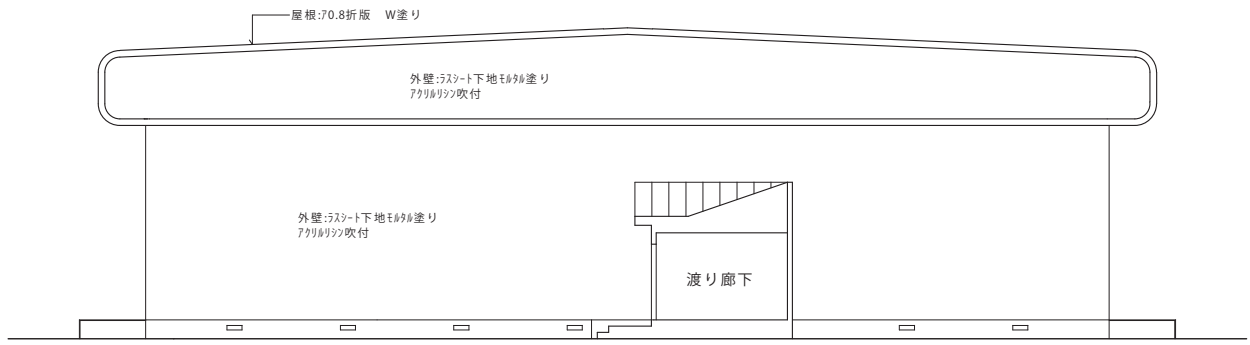


西面立面図 S=1:100

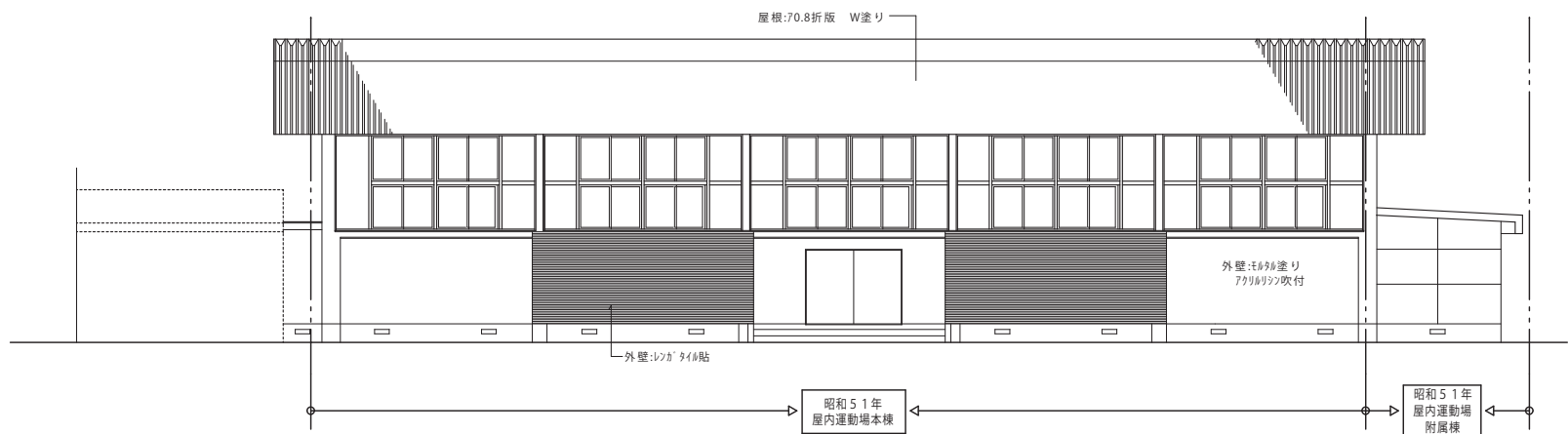


南面立面図 S=1:100

校 間 審 査 担 当 製 図	摘 要	工 事 名	図 面 名	縮 尺	図 面 番 号
				西 中 学 校	



東面立面図 S=1:100



北面立面図 S=1:100

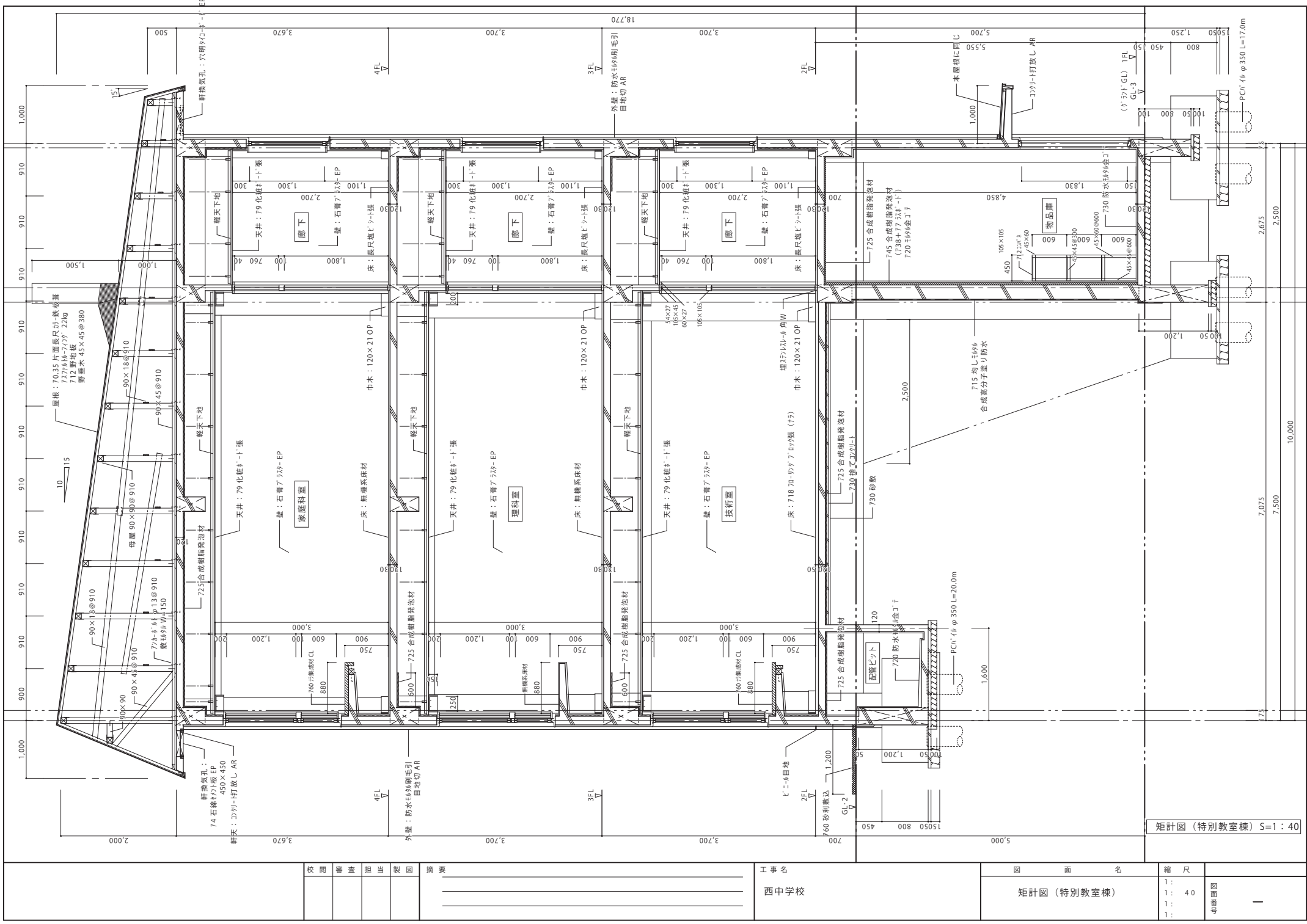
	校 長	審 査	担 当	製 図	摘 要 _____ _____ _____	工 事 名 西 中 学 校	図 面 名 東 側、北 側 立 面 図 (屋 内 運 動 場)	縮 尺 1 : 1 : 100 1 : 1 :	図 面 番 号 —

床:玄関100角磁器タイル (L25角磁器タイル併用) その他はビニール系タイル
 壁:125角磁器タイル 玄関小口タイル 放送室着孔合板
 その他はYV7クロス張り
 天井:事務室、校長室、校長室、廊下:下地(125タイル)
 H17タイル その他は997タイル-特別取置共



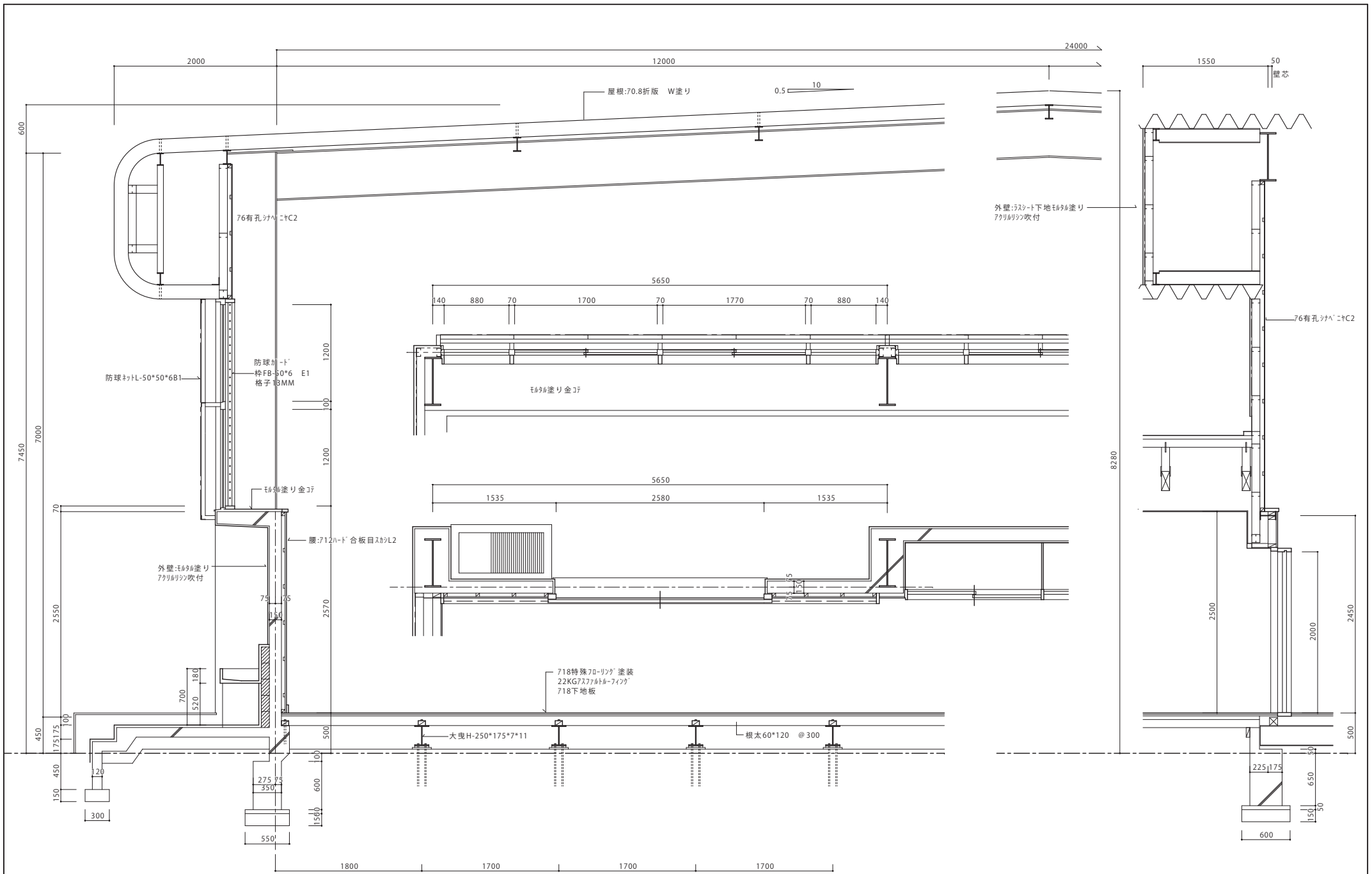
矩計図 (普通教室棟) S=1 : 40

校名	西中 中学校	工事名	西中 中学校
校開		図面名	矩計図 (普通教室棟)
審査		縮尺	1 : 40
担当		欄	1 :
製図		欄	1 :
摘要		欄	1 :
備考		欄	1 :
		欄	1 :
		欄	1 :



矩計図 (特別教室棟) S=1:40

校名 西中学校	工事名 西中学校	縮尺 1:40	階層 1	図名 矩計図 (特別教室棟)
				縮尺 1:40



矩計図 (屋内運動場) S=1:30

校間 審査 担当 製図	摘要	工事名 西中学校	図面名	縮尺	図面 番 号
			矩計図 (屋内運動場)	1: 30	