



# 催し

**HP**  
インクルージョン啓発事業  
函館コレクション2023

費用や申込方法の記載がないものは無料/会場で直接受付

すべての人を社会的孤立や排除から守り、障がいのある人や年齢、性別、国籍などの違いを超えて多様性を認め合うインクルージョンの推進に向けたイベントとして、函館市女性会議とともにファッションショーを開催します。

**日** 12月3日(日)  
午後3時～  
**所** 市役所本庁舎1階市民ホール  
**主催** 函館市女性会議  
**企画** 市民・男女共同参画課  
**☎** 21・3470

## HP 小・中学校等に入学するお子さんの保護者へ就学援助・入学準備給付金を支給

令和6年4月に小学校・中学校・義務教育学校に入学する子どもの保護者で一定の要件を満たす方に、入学準備にかかる支援を行います。

### 申請方法等

新小学1年生等には郵送で、新中学1年生等には通っている学校を通じて申請書等を配布します。申請方法・支給金額・要件等は配布される申請書等でご確認ください。12月末までに申請書等が届かないときは、下記の問合せ先までご連絡ください。

※ 入学準備給付金は、新中学1年生等のみ対象となります。

**申請期間** 1月4日(木)～31日(水) (消印有効)  
**☎** (就学援助) 保健給食課 ☎21-3547  
(入学準備給付金) 子ども企画課 ☎21-3768

## 冬休み親子手話教室

経験がなくても、あいさつや自己紹介など基本的な手話表現を親子で楽しく学べます。

**日** 12月26日(火)・27日(水)  
午後2時～4時半  
※ 2日間の開催です。

**所** 亀田交流プラザ  
**対** 市内に在学の小学4～6年生の児童とその保護者  
**定** 25組(申込順)  
**申** 12月19日(火)までに電話・FAXまたは電子メールで、障がい保健福祉課へ。

**☎** 21・3032  
**FAX** 27・2770  
☐fukushi.keikaku@city.hakodate.hokkaido.jp

## HP 中学校等を卒業するお子さんの保護者へ中学校卒業生入学準備等給付金を支給

令和6年3月に中学校または義務教育学校を卒業する子どもの保護者で、一定の要件を満たす方に進学等の準備にかかる支援を行います。

### 申請方法等

中学3年生等の方に、通っている学校を通じて申請書等を配布します。申請方法・支給金額・要件等は配布される申請書等でご確認ください。12月末までに申請書等が届かないときは、下記の問合せ先までご連絡ください。

**申請期間** 1月4日(木)～31日(水) (消印有効)  
**☎** 子ども企画課 ☎21-3768

## ハートメイドマルシェ @丸井今井函館店

障がい者就労支援事業所等の皆さんが原材料・製法にこだわって作った、パンやお菓子、雑貨などの販売イベントを開催します。

**開催期間** 12月22日(金)～24日(日)  
**所** 丸井今井函館店  
**☎** 21・3032



## HP 自死遺族のつどい 『道南わかちあいの会あり』

大切な人を自死で亡くされた方が、安心して思いを語り合える場です。

**日** 8月を除く毎月第2土曜日の午前10時～11時半  
**所** 総合福祉センター  
**☎** 21・3077

## HP ポップアップショップ

若手創業者による短期間出店のポップアップショップを開催します。

**開催期間** 11月30日(木)～12月10日(日) 午前10時～午後6時  
**所** シエスタハコダテ

## ☎ 工業振興課

☎ 21・3316

**日** 12月23日(土)  
午前10時～11時半  
**所** 中央図書館  
**対** 3才から小学低学年程度の子と保護者  
**定** 親子10組  
**申** 12月8日(金)午前9時半～中央図書館児童カウンターと電話(☎35・5500)で受付(定員となり次第締切)

## 社会教育施設のご案内

年末年始の休館日は7ページをご覧ください。

### 臨時休館

函館博物館・郷土資料館・縄文文化交流センター  
《館内整理等のため》  
12月22日(金)

函館アリーナ《器材点検・特別清掃のため》  
12月4日(月)、5日(火)、29日(金)、30日(土)

市民プール《器材点検のため》  
12月4日(月)、30日(土)





# ご案内

日時 場所 内容 対象 定員 申込み 問合せ

HP

## 函館市民スケート場オープン

冬季のスポーツ施設として  
函館市民スケート場を12月9  
日(土)午前10時にオープンしま  
す。

### 函館競輪場内

開設期間 12月9日(土)～2月  
18日(日)

※ 12月31日(日)・1月1日(月)  
は休場

### 営業時間

【平日】正午～午  
後7時、【土日祝日・市内  
小中学校の冬休み期間】午  
前10時～午後7時

※ 悪天候時は閉鎖する場合  
があります。

### 使用料等

【1回券】小中学生  
200円・高校生300円  
・一般600円

※ 市内在住・在学の小中学  
生および障がい者手帳等を  
お持ちの方は無料

※ 市内在住の65歳以上の方  
は一般料金の半額

※ 貸靴は1足400円

※ 回数券(11枚綴り)や団  
体料金(20人以上)ほか、  
事前申込みが必要な専用使  
用料の設定もあります。

函館市民スケート場

☎54・5233

HP

## 令和6年函館市二十歳の集い

### 23歳の集い

二十歳の集い  
☎1月7日(日)  
午後1時～(入場正午～午  
後0時50分)

函館アリーナ

※ 平成15年4月2日から平成  
16年4月1日までに生まれ  
た方



### 23歳の集い

コロナ禍で中止となった令  
和3年1月の「成人祭」の代  
替行事です。

☎1月6日(土)

午後1時～(入場正午～午  
後0時50分)

### 所市民会館

※ 平成12年4月2日から平成  
13年4月1日までに生まれ  
た方



### 生涯学習文化課

☎21・3464

# 募集



## 市が設置する審議会等の 委員を公募

公募要領等は担当課、市役  
所1階スペース、各支所で  
配布するほか、市のHPに掲  
載します。

### 社会教育委員

公募人数 2人(18歳以上・  
青年・女性優先)

公募期間 11月27日(月)～12月8日(金)

(当日消印有効)

担当課 生涯学習文化課

☎21・3445

## 市民の皆さんの意見を公募 パブリックコメント手続き

案と意見応募用紙は、担当  
課、市役所1階スペース、  
各支所で配布するほか、市の  
HPに掲載します。

### 函館市地域防災計画改訂案

市域における災害対策を実  
施するため、市、防災関係機  
関、市民等の役割を定めた計  
画です。

公募期間 11月下旬～12月中  
旬(予定)

担当課 災害対策課

☎21・3648

### 函館市水防計画改訂案

市域における水防を円滑に

実施するため、関係機関の役  
割など必要な事項を定めた計  
画です。

公募期間 11月下旬～12月中  
旬(予定)

担当課 災害対策課

☎21・3648

### 函館市地域公共交通計画素案

地域住民の生活などを支え  
る持続可能な交通体系を構築  
するための、地域の公共交通  
政策のマスタープランとなる  
計画です。

公募期間 11月中旬～12月中  
旬(予定)

担当課 交通政策課

☎21・3625

### 第3次函館市健康増進計画案

生涯をより長く健康的に過  
ごし活躍できるように、健康つ  
くりを推進する計画です。

公募期間 12月上旬～1月上  
旬(予定)

担当課 健康増進課

☎32・1515



## 「聴こえにくい」と感じている方へ

## 安心して補聴器をご購入頂く為に

〔広告〕

安全・  
安心な  
お店とは

試聴貸出は当然 補聴器相談医と連携しているお店  
一般社団法人日本補聴器販売店協会加盟店

◆補聴器は安心と信頼の認定補聴器技能者在籍店で◆  
さくら補聴器センター函館店 函館市田家町6-10  
ヒヤリング技研有限公司 ☎0138-44-3311  
営業時間 9:30～17:30 (土曜日15:00まで) ※日・祝祭日休業

補聴器装用は耳鼻咽喉科補聴器相談医に  
ご相談の上ご購入をお勧め致します。  
公的な支援制度についてもご相談ください。  
厚生労働省補助事業『はじめての補聴器』  
入門編・実践編冊子を差し上げます。  
取扱メーカー/オーティコン・フォナック・スターキー・ワイデックス  
ベルトーン・コルチトーン・シバントス

# 「歳末火災特別警戒」 実施期間 12月1日～31日

火を消して 不安を消して つなぐ未来

例年この時季は、歳末の忙しさから、調理器具や暖房器具の消し忘れなどによる火災が発生しています。

あらためて防火について家族みんなで話し合い、次のことに注意しましょう。

- 外出や就寝時には、「もう一度」火の元を確認する。
- コンロを使用しているときは、絶対にその場を離れない。
- 暖房器具の近くに燃えやすい物を置かない。
- 放火を防ぐため、家の周りに燃えやすいものを置かないようにし、物置・車庫などには施錠する。
- 住宅用火災警報器を設置し、定期的に点検する。

☎消防本部予防課 ☎22-2144

費用や申込方法の記載がないものは無料/会場で直接受付

人材確保にお困りではありませんか？セミナー参加企業募集

従来のフルタイムを基本とした働き方が出来ない「働きたい潜在人材」を活用して人手不足を解消しませんか。

「求人・採用」の専門家が主婦やシニア等潜在人材を活用できる求人(仕事)の作り方など、人材確保でお困りの企業の課題解決をお手伝いします。

講師 (株)リクルートジョブズ  
リサーチセンター長  
宇佐川邦子氏

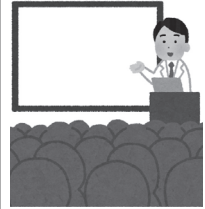
12月11日(月)  
午後1時半～4時半

所 プレミアホテルCABIN  
PRESIDENT 函館

因 求人への作成ポイント、求人

募集業務の切り分け等

甲・圃 キャリアバンク(株)函館  
支店 ☎55・2002



6年度学校給食用物資納入指定業者申請受付(学校給食会)

市内の学校給食調理場への学校給食用物資の調達・納入を希望する方は、次により申請してください。

申請書交付期間(平日のみ)  
12月12日(火)～1月11日(木)

受付期間(平日のみ)  
1月10日(水)～31日(水)

※ 交付および受付は午前9時～午後4時

受付場所・圃

函館市学校給食会(中部小学校内) ☎22・1156



自衛官等募集

▽募集種目 自衛官候補生  
▽受験資格 18歳以上33歳未満の者

▽受付期間 2年間を通じて行っています。

▽試験日 1月20日(土)・21日(日)  
圃 自衛隊函館地方協力本部  
☎53・6241

☐recruit1-hakodate@pco.mod.go.jp



サン・リフレ函館1月開催文化教養講座の受講生募集

因 ①快適フィットネス ②ボッチャ ③健康ストレッチヨガ(追加募集)

開催日等 ①月曜日午後・10回 ②水曜日午前・6回 ③火曜日午前・8回

定 ①30人 ②③各12人(いずれも申込順)

受講料 ①8800円 ②42000円 ③56000円  
甲 12月2日(土)～15日(金)直接または電話で、サン・リフレ函館(☎23・2556)へ。

市立函館病院高等看護学院6年度入学者の募集

受験資格 高等学校卒業者または6年3月卒業見込みの者  
募集人員 55人(一般選抜)

入学検定料 2万円  
願書配布・受付 市立函館病院高等看護学院

願書受付期間 12月1日(金)～22日(金)【消印有効】※郵送のみ

試験日(一次) 1月20日(土)(学科、面接)  
試験科目 国語総合(現代文)、コミュニケーション英語 I・II、面接

圃 同学院 ☎43・2000 (内線4822)

## HP 水道の凍結にご注意を

気温がマイナス4度以下になると、屋内でも水道管が凍ったり、破損する事故が多くなります。

就寝前や日中でも長時間留守にするときは、忘れずに水抜きしましょう。

### 水道凍結・故障の修理

お近くの指定工事事業者(本紙11月号折込の企業局だよりに掲載)にお申込みいただくか、水道修繕センター(☎83-2661)にご相談ください。

## HP ルールを守って明るい選挙

政治家は、選挙区内の方に答礼のための自筆によるものを除き、年賀状などの時候の挨拶状を出すことが法律で禁じられています。



政治家が選挙区内の方にお金や物などを贈ることや、有権者が政治家に寄附を求めることなども禁止されています。

### みんなで守ろう「三ない運動」

- 政治家は有権者に寄附を贈らない!
- 有権者は政治家に寄附を求めない!
- 政治家から有権者への寄附は受け取らない!

圃 選挙管理委員会 ☎21-3592



# ご案内

日時 場所 内容 対象 定員 申込み 問合せ

特集

市政情報

健康情報

講座・教室案内

暮らしのご案内

## お知らせ

### 市長のタウンミーキングの廃止について

市長自ら出向いて市民の声を聞き、市政運営に生かす取り組みを充実するため、「市長のタウンミーキング」は廃止します。

問広報広聴課 ☎21・3631

### 女性つながりサポート事業

市では様々な不安を抱える女性への相談支援の拡充や居場所、生理用品の提供を行う女性つながりサポート事業を実施しています。

メールでの相談や、訪問相談（相談者の希望場所等実施）、講演会等のイベントの際でも相談窓口を開設しています。

また、女性センターや女性相談室などでも、相談支援の一環として生理用品の提供を行っています。

詳しくは市のHPでご確認ください。

☐women@hif.or.jp

**実施事業者** 北海道国際交流センター ☎22・0770

☎21・3470

☎21・3470

### 任意継続保険の期間満了による国保加入手続き

12月29日(金)～1月3日(水)に、任意継続保険が期間満了となり、国民健康保険に加入する方は、12月15日(金)から、国保年金課または各支所で加入手続きができます。

☎21・3150

### 事業主の皆さんへ

#### 個人住民税(市・道民税)は特別徴収で納めましょう

特別徴収とは、事業主が、従業員の個人住民税を、毎月の給与から天引きし、市に納入していただく制度です。

所得税の源泉徴収義務のある事業主は、事業所の規模に関わらず、個人住民税を特別徴収する義務があります。

#### 特別徴収のメリット

所得税のように、事業主が税額の計算をする必要はなく、従業員は金融機関等に出向く手間が省け、納付忘れによる滞納や延滞金が発生するおそれなくなります。

また、毎月の給与から個人住民税を天引きし年税額を12回で納めていただくので、年税額を4回で納める普通徴収

に比べ、一回あたりの負担が軽減されます。

#### 給与支払報告書の提出

令和5年中に給与の支払いをした事業主は、金額の多少にかかわらず、従業員全員分の令和6年度給与支払報告書を市に提出してください。なお事業主が個人の場合は、事業主のマイナンバーが確認できる書類や、提出する方の本人確認ができる書類も必要です。令和5年度分から個人別明細書の提出が2枚から1枚に変更になりました。

問 国税務室市民税担当 ☎21・3211

#### 障がいのある方への各種手当について

手当の支給を受けるためには、認定請求の手続きが必要ですが、障がいの程度や本人や扶養義務者の所得制限などにより、支給要件に該当しない場合がありますので、制度の詳細については、お問合せください。

#### 特別障害者手当

20歳以上の著しい重度の障がいのある方が受けられる手当です。日常生活において常に特別の介護が必要で、在宅で暮らしている方が対象となります。

支給額 月額2万7980円

#### 障害児福祉手当

20歳未満の最重度の障がいのある児童が受けられる手当です。日常生活において常に介護が必要で、施設等に入所していない児童が対象となります。

支給額 月額1万5220円

#### 特別児童扶養手当

中程度以上の障がいのある20歳未満の児童を養育している方が対象となります。

支給額 (重度) 月額5万3700円、(中度) 月額3万5760円

問 障がい保健福祉課 ☎21・3302

☎21・3302

☎45・5482

☎45・5482

12月1日は「世界エイズデー」

#### エイズパネル展

期間 12月1日(金)～7日(木)

#### 総総合保健センター

#### エイズ抗体検査《予約制》

無料・匿名の検査です。

検査申込先 医師会健診検査センター ☎43・8801

☎32・1547

☎32・1547

☎32・1547

☎32・1547

**正社員募集! サーモン養殖現場管理業務**

勤務形態 正社員 (試用期間あり(3ヵ月)) ※試用期間中は雇用形態: アルバイト  
労働条件: 時給1,000円~1,200円

就業場所 【本 社】青森県西津軽郡深浦町大字黒崎小浜5-7 ※今後、道内へ支所開設予定あり  
【今別支所】青森県東津軽郡今別町大字今別字今別71-1 ※転勤の可能性あり

月給制 月給200,000円~300,000円 通勤手当 上限20,000円 ※マイカー通勤可(駐車場あり)

就業時間 業務や時期によって異なる(例 8:00~16:30 休憩60分)

有給休暇 入社半年経過時点10日、最高付与日数20日  
※配属部署によって、2~3週間程度の長期休暇あり(例 海面養殖場7~8月)

加入保険等 雇用保険、労災保険、健康保険、厚生年金

寮・社宅 あり 退職金 あり (選考方法) 書類選考、面接2回

応募方法 電話連絡のうえ、履歴書を上記の本社住所へ郵送願います  
採用担当 ☎080-8607-1619 (古川) ☎0173-82-0750 (佐藤)

日本サーモンファーム株式会社

季節を問わずいつでもお参りが出来ます【大型駐車場完備】

納骨堂五稜の郷はお寺が管理する寺院納骨堂です

真宗大谷派 通寺 函館支院

納骨堂 五稜の郷

お墓や埋葬、供養に関する様々な相談に応じております

函館市赤川町502-1 管理・運営/真宗大谷派 函館支院 ●函保第46号

☎0120-23-4194

《受付時間》夏季9:00~18:00 冬季9:00~17:00

# 市税・保険料の納期限

**12/25日** ●固定資産税 (第4期)

**12/28日** ●国民健康保険料 (第7期)  
●後期高齢者医療保険料 (第6期)  
●介護保険料 (第9期)

便利な口座振替・自動払込をご利用ください!

12月の国保・後期高齢者医療保険料  
夜間納付相談窓口

14日(木)・28日(木) 午後5時半～8時  
国保年金課 ☎21-3153

費用や申込方法の記載がないものは無料/会場で直接受付

## 年金生活者支援給付金

対象となる方で、手続きがお済みでない方は、9月に送付の請求書(はがき型)に必要事項を記入のうえ、至急ご返送ください。

1月4日までに返送いただかない場合は、令和5年10月(令和6年1月までの給付金を受け取れません)のでご注意ください。

世帯構成の変更等により、支給要件を満たすようになった方は、ご相談ください。

函館年金事務所  
☎31・9086

## し尿収集作業にご協力を

冬期間は、積雪や凍結などでし尿収集作業ができない場合がありますので、次のことについて、ご協力をお願いします。

▽汲み取り口や通路の除雪、ツララの除去を行い、作業に支障のないようにお願いします。

▽便槽のふたにカバーをするなどして、凍結防止に努めてください。

▽収集車の通行の妨げとならないように、狭い道路での路上駐車はご遠慮ください。

清掃事業課  
☎51・3029

## HP

## 保育所・認定こども園の利用について

4月1日から保育所・認定こども園(保育所機能)を利用するための教育・保育給付認定等申請の受付を行います。

受付期間 12月1日(金)～1月12日(金)

必要書類 (詳細はお問合せください)

▽教育・保育給付認定等申請書 (2号・3号認定)

▽保護者が保育を必要とすることを証明する書類 (父母ともに提出)

・就労(月64時間以上)のため

・病気のため

保育を必要とすることが確認できる診断書の写し

・求職活動のため  
活動申立書およびハローワーク受付票等の写しなど

▽保育所および認定こども園(保育所機能)利用申込みにおける確認書

受付場所・園

子どもサービス課

☎21・3270

恵山支所市民福祉課

☎85・2335

南茅部支所市民福祉課

☎25・6045

※ 湯川福祉課、亀田福祉課

※ および各保育所・認定こども園でも申請書の配布・受付を行います。

※ 申請書は市のHPからダウンロードできます。

# 市営 函館けいりん 12月

日付	開催(※はGirlsあり)
1 (金)	大宮FI※
2 (土)	松阪FI※ (西日本カップ)
3 (日)	伊東温泉記念ナイターGⅢ
4 (月)	防府FI (玉野)
5 (火)	高知FI
6 (水)	別府記念GⅢ
7 (木)	松阪ナイターFI※
8 (金)	川崎ナイターFI
9 (土)	立川FI
10 (日)	アヤナング (立川) / ガイラル (立川) / プレミアム (立川)
11 (月)	立川FI
12 (火)	アヤナング (立川) / ガイラル (立川) / プレミアム (立川)
13 (水)	立川FI
14 (木)	京都向日町FI※
15 (金)	佐世保記念GⅢ
16 (土)	松山ナイターFI
17 (日)	松山ナイターFI
18 (月)	松山ナイターFI

### お知らせ

函館けいりんメインPRキャラクター【りんりん】がX(Twitter)でイベント情報を配信しているよ!



競輪事業部 ☎51-3121

HP <https://keirin.hakodate.jp>