

函館市	送迎 ○	昼食 ○	早朝延長 ×	駐車場 ○	土 ○	日 ×	祝 ×	長期休業 10:00~15:00	MAP 
療育時間 月~金 14:00~17:00 土 10:00~15:00								対象 小1~高3	

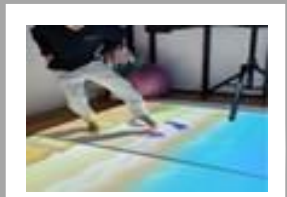


放課後等デイサービス チルドレア北美原教室

1日のスケジュール

<土曜、祝日、長期休業>

- 9:00 送迎
- 10:00 自主課題
- ※登録者タイピング英語あり
- 10:45 はじまりの会・諸活動
- 12:00 昼食・休憩
- 13:00 メニューによる諸活動
- 14:30 おやつ
チルじかん・おわりの会 (SST)
- 15:00 自由活動 (延長)
- 17:00 送迎



<平日>

- 14:00~ 送迎
自主課題・宿題
- ※登録者のみタイピング英語あり
- 自由時間・療育活動
- 15:30 はじまりの会
- 15:40 おやつ
- 16:30 集団活動
(月)こどもかいぎ
(火)アート
(水)ハンモックヨガ療育
(木)VR 運動療育
(金)英語遊び
- 16:45 チルじかん・おわりの会 (SST)
- 17:00~ 送迎

■ 事業所からのコメント

私たちの事業所では、「楽しく主体的に学ぶ」環境をいかに設定するかを考え、それぞれの発達を理解し目の前の子の可能性を最大限に引き出せるような育みを心がけています。

チルドレアのプログラムで「考える力」「感じる力」「味わう力」を養い、より楽しく活動し、より様々な経験からコミュニケーションを図れる場としてたくさんの活動を提供いたします。活動の中には、令和6年1月より理学療法士指導での専門遊具によるVR運動療育やハンモックヨガの感覚統合療法などを取り入れ科学的根拠に基づいた療育プログラムも提供しています。お子様の興味に合わせた多様な教材や療育器具を準備し安心して成長できる環境を整えています。

何よりお子様が「楽しむ」ことを大切に「できる」ことを増やし「やってみよう」という「チャレンジ精神」につながるよう個々の個性、想像力を尊重し、急かせず慌てず伸び伸びと過ごしていけるようなお子様とご家族を全力でサポートいたします。

定員 / 年齢内訳	10名 / 小学生23名、中学生2名、高校生0名
障がい種別	自閉症スペクトラム障害・発達障がい・知的障がい等 (医ケア対応：不可)
長期休業中/早朝延長	長期休業中：10:00~15:00 早朝延長：なし
必要経費	昼食代 (¥450~¥600)、おやつ代 (¥100)
送迎範囲	旧函館市内・七飯町一部・北斗市一部・要相談
支援員	8名 (男性：3名/女性：5名) 資格保有者：保育士5名・児童指導員2名・理学療法士1名

〒041-0807 函館市北美原1丁目11番18号

TEL 0138-76-4768

HP <https://www.childrea.com>

FAX 0138-76-4768

担当者 後藤 麻衣子

