

函館市	送迎 ○	昼食 ×	早朝/延長 ×	駐車場 ○	土 ×	日 ×	祝 ×	長期休業 0:00~0:00	MAP 
療育時間 月~金 9:30~17:00								対象 未就学~高3	

ラブアリス函館若松の所在地

LOVE ALICE  
発達障害支援センター ラブアリス



〒040-0063 北海道函館市若松町26-7  
TEL.0138-23-3688

児童発達支援



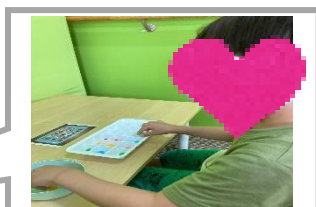
## 児童通所支援センター

# ラブアリス函館若松

### 1日のスケジュール

<午前>

- 9:30~送迎開始
- 10:00 朝の集まり
- 個別療育  
(課題活動・学習支援)
- 運動  
(レッドコード、サーキット、リトミック、集団遊び、感覚統合遊び)
- 10:45 おやつ
- 11:00 自由あそび
- 11:50 帰りの会
- 12:00 送迎



<午後>

- 13:00 送迎開始
- 学校の宿題
- 個別療育  
(課題活動・学習支援)
- 自由活動
- 15:30 おやつ
- 自由活動
- 16:00 集団活動
- 運動  
(レッドコード、サーキット、リトミック、集団遊び、協調性運動)
- 制作活動、集団活動 SST 等
- 16:40 役割活動
- 帰りの会
- 17:00 送迎

#### ■ 事業所からのコメント

ラブアリス函館若松は、個別療育、集団活動、自由遊び、おやつなど全ての活動を通して、子どもたち一人一人の「困り事」に合わせて支援を行っています。個別課題では、学習支援の他に、ABA, TEACCH, コグトレ、ソーシャルスキルトレーニング (SST)、巧緻トレーニングを取り入れた個別のプログラムを行います。運動面では感覚統合トレーニングをレッドコード、リトミック、サーキットに取り入れた集団活動や、実際に友達と遊ぶ中や生活していく上で必要な、日常動作の SST も行っていきます。その他にも野菜の収穫、社会見学、乗り物実習、買い物実習、課外活動や室内イベントも毎月行います。いつでもご見学を受け付けております。お気軽にお問い合わせください。

定員 / 年齢内訳	10名 / 未就学児5名、小学生10名、中学生1名、高校生0名
障がい種別	発達障がい12名、知的障がい10名、身体障がい0名 (医ケア対応: 不)
長期休業中の対応	送迎: 可 昼食: 無 AM10:00~12:00、PM14:00~17:00
必要経費	おやつ代1日 (¥100)
送迎範囲	要相談
支援員	4名 (女性: 4名) 資格保有者: 児童指導員1名、保育士3名

〒040-0063 函館市若松町 26-7  
TEL 0138-23-3688 FAX 0138-23-3689  
HP <https://love-alice.jp> 担当者 東 聖子

