

地域における望ましい部活動のあり方

～部活動から新たな地域クラブ活動へ～

第2回函館市学校部活動の地域連携・地域移行等に関する協議会

2023年8月17日（木）18:30～20:00

部活動の在り方検討支援アドバイザー 熊耳 雅美

自己紹介

- 根室管内標津町生まれ
- 学生時代 剣道・バスケットボール
- 北星学園女子短期大学 生活教養学科卒
- 根室管内羅臼町内2中学校にて12年間勤務（男女バスケ部顧問）
- NPO法人羅臼スポーツクラブらいずクラブマネージャー（8年間）
- 2018年4月～ 公益財団法人北海道スポーツ協会 クラブアドバイザー



部活動とは？

中学校学習指導要領（平成29年3月）

第1章 総則

第5 学校運営上の留意事項

1 教育課程の改善と学校評価、教育課程外の活動との連携等

ウ 教育課程外の学校教育活動と教育課程の関連が図られるように留意するものとする。特に、**生徒の自主的、自発的な参加により行われる部活動**については、

- ・スポーツや文化、科学等に親しませ、
- ・学習意欲の向上や責任感、連帯感の涵養等、学校教育が目指す資質・能力の育成に資するもの

であり、**学校教育の一環として、教育課程との関連が図られるように留意**すること。その際、**学校や地域の実態に応じ、地域の人々の協力、社会教育施設や社会教育関係団体等の各種団体との連携などの運営上の工夫を行い、持続可能な運営体制が整えられるようにするものとする。**

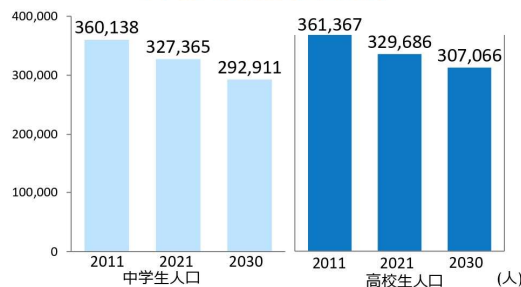
課題 1

止まらない少子化と合同チームの増加

■ 2030年に向けて中学生は約10%、高校生は約7%減少
地域によっては20%以上減少見込みのところも
また、学校の統廃合が進み、年100校以上の中学校・高校が消滅

■ 中体連に合同部活実施チームとして届け出を行っている
合同チーム総数はこの20年で約6.5倍に（対象は22種目）
4校以上が1チームとして活動しているものも存在

中学生・高校生の人口変動



中体連に登録する合同チームの数



出典：内閣府「出生調査」、文部科学省「学校基本調査」、「加盟校・加盟生徒数調査集計表」公益財団法人 日本中学校体育連盟

13

経済産業省「未来のフカツビジョン」(概要版)より

函館市内児童・生徒数（R5年度）

中学3年生	中学2年生	中学1年生	小学6年生	小学5年生	小学4年生	小学3年生	小学2年生	小学1年生
1,643名	1,523名	1,536名	1,631名	1,491名	1,525名	1,450名	1,439名	1,303名

函館市内合同部活動の状況

学校だけでは解決できない

- ★サッカー 5校合同1チーム、2校合同2チーム（内私立との合同あり）
- ★バスケットボール 2校合同1チーム
- ★野球 2校合同1チーム、3校合同1チーム
- ★バレーボール 2校合同1チーム（公立×私立）



この他 秋以降5部活 休・廃部予定

課題2

生徒・保護者の多様なニーズ

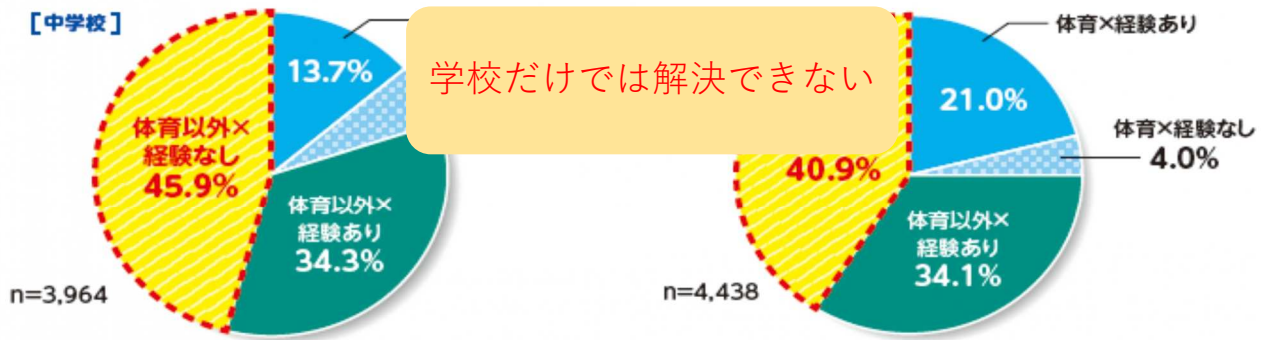


- 『もっとやりたい！もっとうまくなりたい！』
- 『もっと専門的な指導をしてほしい』
- 『本当は違うことがしたいけど、部がない…』
- 『大会に出なくても良いから楽しみたい！』

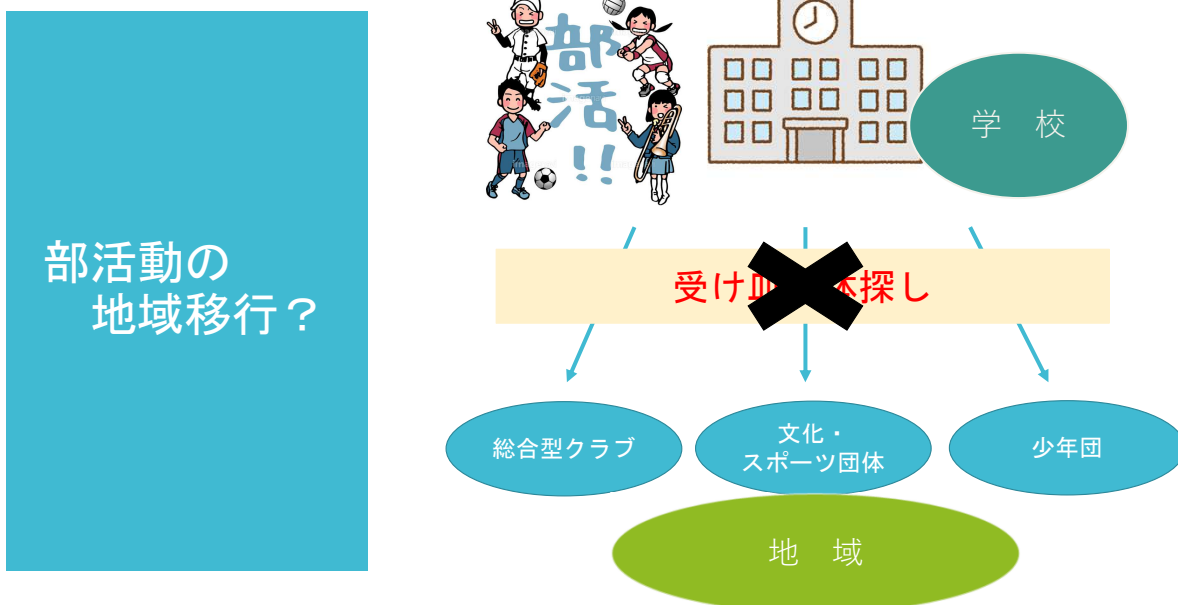


教師の専門性(担当教科×競技経験)

- 体育×経験あり:「担当教科が保健体育」かつ「現在担当している部活動の競技経験あり」
- 体育×経験なし:「担当教科が保健体育」かつ「現在担当している部活動の競技経験なし」
- 体育以外×経験あり:「担当教科が保健体育でない」かつ「現在担当している部活動の競技経験あり」
- 体育以外×経験なし:「担当教科が保健体育でない」かつ「現在担当している部活動の競技経験なし」



(出典) (公財) 日本体育協会「学校運動部活動指導者の実態に関する調査(平成26年7月)」



函館市の活動状況

	1	2	3	4	5	6	7	8	9	10	11	12	13	14	15	16	17	18	19	20	21	22	23	24	25	26	27	28	29	30	31	32	33	34	35	36	37	
	陸上	サッカー	バスケットボール	野球	ソフトテニス	卓球	バドミントン	バレーボール	ハンドボール	乗馬	水泳	柔道	空手道	硬式野球	剣道	体操	ボウリング	ラグビーフットボール	テニス	パークゴルフ	ヨット	弓道	アーチェリー	スキー	ボート	アマチュアボクシング	銃剣道	アイスホッケー	セーリング	クレール射撃	ダンススポーツ	トライアスロン	スカッシュ	居合道	バウンドテニス	アメリカンドッジボール	ソフトバレーボール	
少年団クラブ	2	11	1	26	2	1	1	6	2	1	1	2	2	1	5	2	1																					
中学校部活動(19)	6	16	12	12	7	10	13	7	4																													
スポーツ協会加盟団体	○	○	○	○	○	○	○	○	○		○	○	○		○	○	○	○	○	○	○	○	○	○	○	○	○	○	○	○	○	○	○					
大人向け	1				9				4						1																							1

函館市の活動状況

	1	2	3	4	5	6	7	8	9	10	11	12	13	14	15	16	17	18	19	20	21	22
	吹奏楽	合唱	リコーダー	音楽	美術	書道	パソコン・コンピュータ	家庭科	演劇	科学	英語	美術書道	総合文化・文化	研究	俳句	茶道	華道	着付け	洋舞	邦楽	邦舞	詩吟
中学校部活動(19)	12	1	1	1	8	1	5	2	1	1	1	1	2	1								
文化団体協議会加盟団体	○	○	○	○	○	○			○			○	○		○	○	○	○	○	○	○	○

なぜ今
必要なのか？

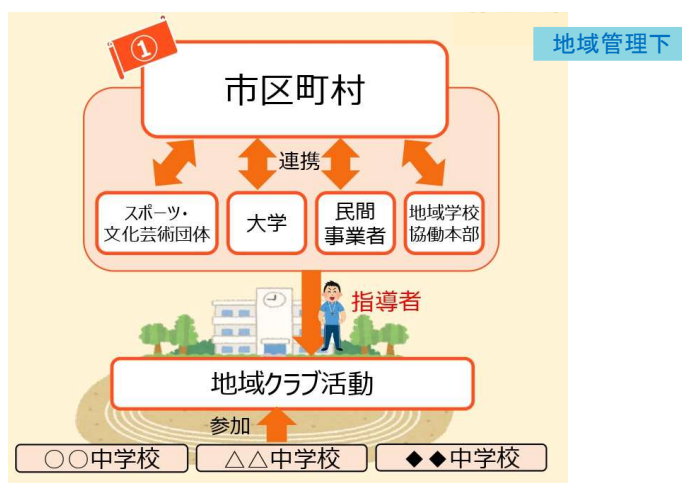
○教職員の働き方改革

- 少子化の中でも将来にわたり、生徒がスポーツ・文化芸術活動に継続して親しむことができる機会を確保することを目指す

R4.12.28 「学校部活動及び新たな地域クラブ活動の在り方等に関する総合的なガイドライン」より

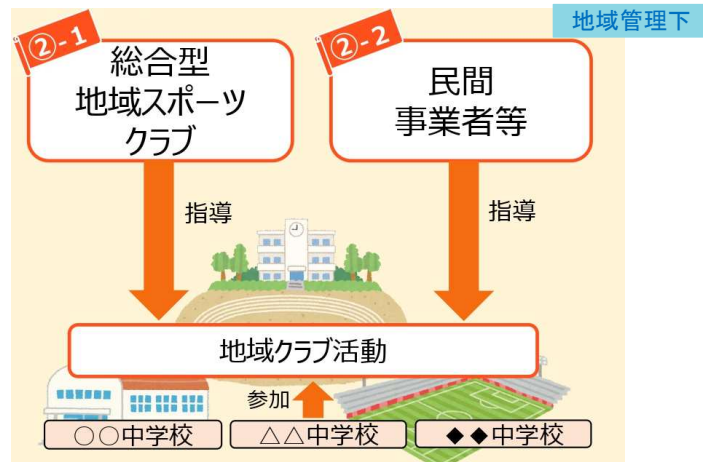
持続可能な仕組みづくり

どんな
仕組みに？



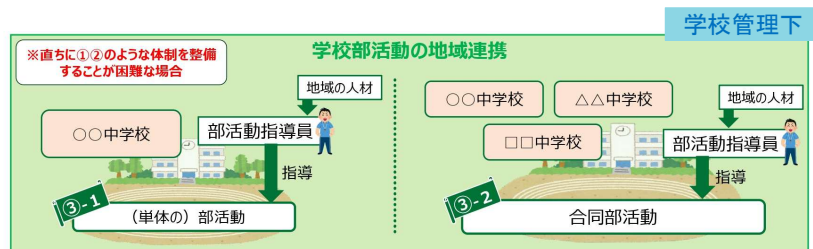
市区町村が運営団体となり、あるいは市区町村が中心となって社団法人やNPO法人等の運営団体を設立して、スポーツ・文化芸術団体、大学、民間事業者、地域学校協働本部等と連携して、学校施設を活用して行われる活動に、指導者を派遣する体制。

どんな
仕組みに？



総合型地域スポーツクラブ、スポーツ少年団、クラブチーム、プロチーム、フィットネスジム、民間事業者、大学や、地域の体育・スポーツ協会、競技団体、文化芸術団体など多様な運営団体・実施主体が、社会体育・教育施設や文化施設、自らの保有する施設を活用して、多様な活動に親しむ機会を確保し、中学校等の生徒が参加する体制。

どんな
仕組みに？

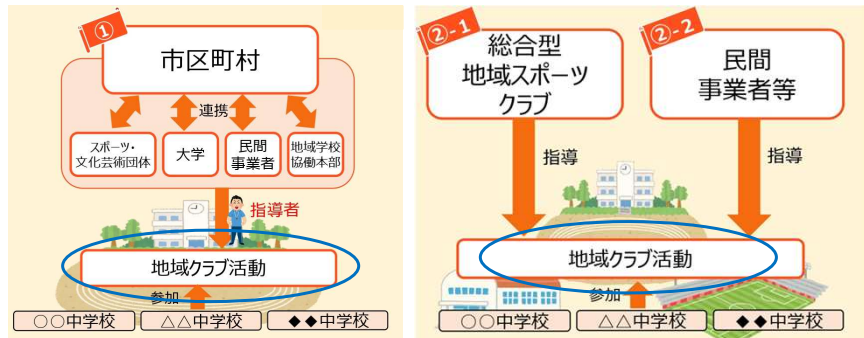


直ちに前記①②のような体制を整備することが困難な場合には、当面、学校部活動の地域連携として、必要に応じて拠点校方式による合同部活動も導入しながら、学校設置者や学校が、学校運営協議会等の仕組みも活用しつつ地域の協力を得て、部活動指導員や外部指導者を適切に配置し、生徒の活動環境を確保することが考えられる

令和5年度～令和7年度 『改革推進期間』

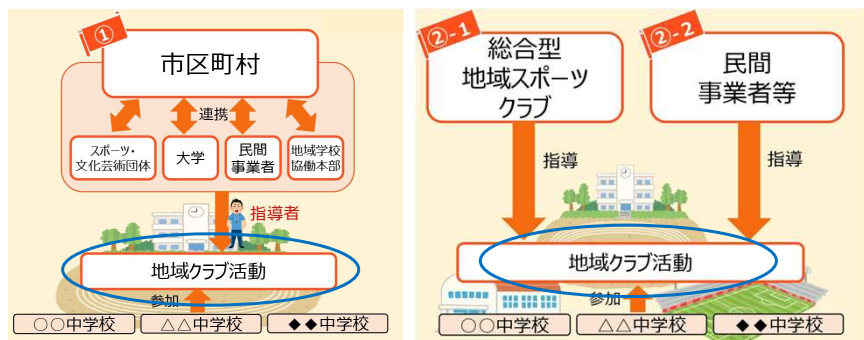
各都道府県及び市区町村においては、地域スポーツ・文化芸術環境整備のための取組を重点的に行っていく

地域クラブ活動とは？



公立中学校において、**学校部活動の維持が困難となる前に**、学校と地域との連携・協働により、生徒のスポーツ・文化芸術活動の場として、新たに地域クラブ活動を整備する必要がある。地域クラブ活動は、学校の教育課程外の活動として、社会教育法上の「社会教育」（主として青少年及び成人に対して行われる組織的な教育活動（体育及びレクリエーションの活動を含む。））の一環として捉えることができ、また、スポーツ基本法や文化芸術基本法上の「スポーツ」「文化芸術」として位置付けられるものでもある。

地域クラブ活動とは？



地域クラブ活動は、**学校と連携し、学校部活動の教育的意義を継承・発展しつつ**、スポーツ・文化芸術の振興の観点からも充実を図ることが重要である。これを踏まえ、学校部活動で担ってきた生徒のスポーツ・文化芸術の機会を地域スポーツ・文化芸術から支えに行くという視点も有しつつ、新たな地域クラブ活動の在り方や運営体制、活動内容等について示す。各都道府県及び市区町村等においては、**地域の実情に応じ、関係者の共通理解の下、できるところから取組を進めていくことが望ましい。**

地域クラブ活動とは？

類型例		運営形態
区分	運営例	
市区町村運営型	地域団体・人材活用型	市区町村教委が地域の団体（地域スポーツ団体や地元企業、大学等）や地域の指導者と連携し、運営する形で実施
	任意団体設立型	市区町村が任意団体（一般社団法人や協議会等）を創設し、任意団体が運営する形として実施
	競技団体連携型	市区町村が競技団体と連携して運営する形として実施
地域スポーツ団体等運営型	総合型地域スポーツクラブ運営型	総合型地域スポーツクラブが運営する形として実施
	体育・スポーツ協会運営型	体育・スポーツ協会が運営する形として実施
	民間スポーツ事業者運営型	民間スポーツ事業者が運営する形として実施
その他	その他の類型	学校と関係する団体や地域学校協働本部等が運営する形として実施

登別市の取り組み

- ・人口 約45,000人
- ・中学校 5校 949人



渋谷区の 取り組み

- ・人口 約220,000人
- ・中学校 8校 1,946人



(一社)渋谷ユナイテッド概要

<https://shibuyaunited.tokyo>

- ・渋谷区ではシブヤ部活動改革プロジェクトを推進するため、その受け皿・推進体制として、「一般社団法人渋谷ユナイテッド」を令和3年10月に設立しました。
- ・子供たちのスポーツ・文化ニーズへ柔軟に速やかに応えるとともに、学校の働き方改革や部活動の地域移行にも的確に対応することを目的とした組織です。
- ・さらには、中学校を卒業しても、引き続きクラブ活動ができ、誰もが生涯にわたるスポーツや文化活動を楽しめるコミュニティとして、多様目・多世代・多志向の総合型地域クラブを目指していきます。
- ・区内の企業、民間施設、プロスポーツ関係者、競技団体等のご支援をいただき、専門的な指導体制を整え、部活動に新たなスタイルを創造していきます。

地域クラブ 活動とは？

類型例		運営形態
区分	運営例	
市区町村運営型	地域団体・人材活用型	市区町村教委が地域の団体（地域スポーツ団体や地元企業、大学等）や地域の指導者と連携し、運営する形で実施
	任意団体設立型	市区町村が任意団体（一般社団法人や協議会等）を創設し、任意団体が運営する形として実施
	競技団体連携型	市区町村が競技団体と連携して運営する形として実施
地域スポーツ運営型	総合型地域スポーツクラブ運営型	総合型地域スポーツクラブが運営する形として実施
	体育・スポーツ協会運営型	体育・スポーツ協会が運営する形として実施
	民間スポーツ事業者運営型	民間スポーツ事業者が運営する形として実施
その他	その他の類型	学校と関係する団体や地域学校協働本部等が運営する形として実施

村上市の 取り組み

- ・人口 約54,000人
- ・中学校 7校 1,262人

Introduction

希楽々: 設立20周年

職員35名 会員1,013名

予算1億3千万円

地域課題解決プログラム

村上市: 行政とのパートナーシップ

政策的合意形成

新潟県: 地域スポーツの推進拠点

県行政・県スポーツ協会・総合型の良好な関係



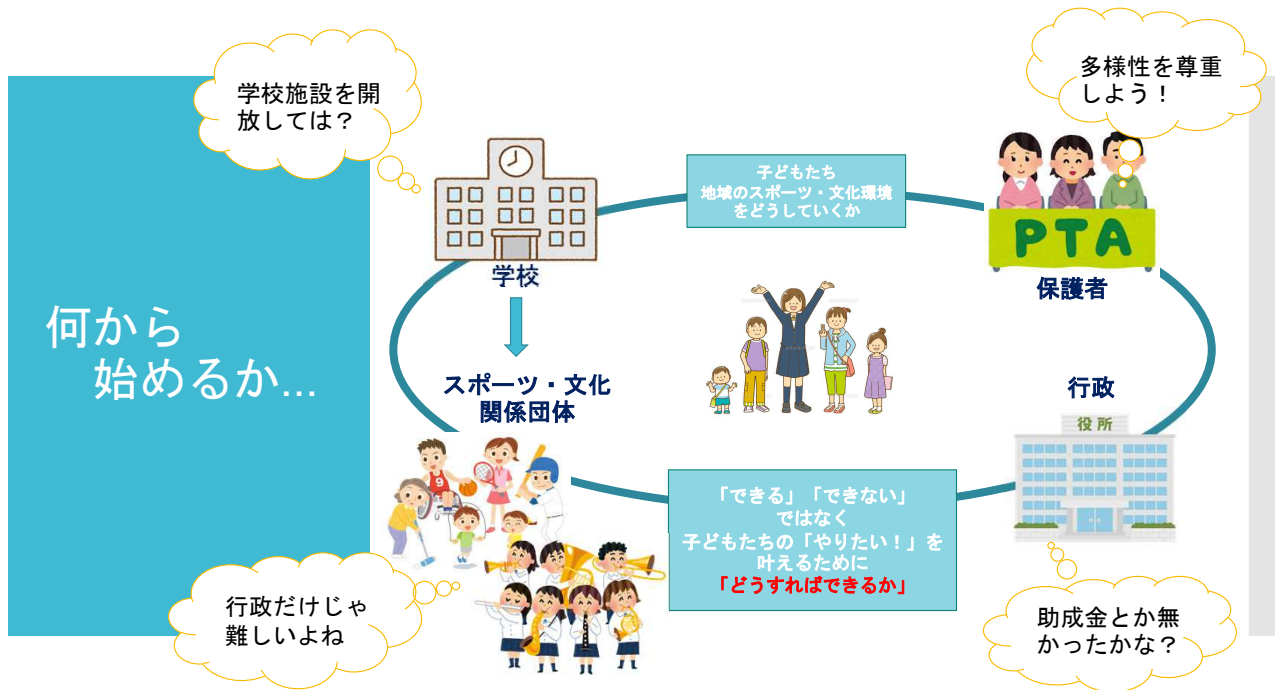
- ✓ 国からは「在るべき姿」は示されていない
- ✓ ビジョン・ゴールは地域ごとに実情を踏まえて

スポーツ・文化振興の
イノベーション最大のチャンス！！

生徒のスポーツ・文化環境がより良くならなければ
改革の意味がない！！

何から
始めるか...

【総論の合意形成から
各論の議論へ】



【岐阜県白川町の取り組み】

子どもたちの
声を...

中学校部活動連携

地域の指導者と連携して、中学生の部活動をサポートしています。練習時間の確保だけでなく、部活動の盛り上げができます。また、リンク会場になれば、校区を超えて活動することや中体連で派遣したあとも引き継ぎ活動することも可能です。

野球クラブ
岐阜県白川町立 白川中学校
期 17:00~19:00(火・水・木) 14時間(土・日)
期 17:00~19:00(火・水・木) 14時間(土・日)
期 17:00~19:00(火・水・木) 14時間(土・日)
期 17:00~19:00(火・水・木) 14時間(土・日)

剣道クラブ
岐阜県白川町立 白川中学校
期 17:00~19:00(火・水・木) 14時間(土・日)
期 17:00~19:00(火・水・木) 14時間(土・日)
期 17:00~19:00(火・水・木) 14時間(土・日)
期 17:00~19:00(火・水・木) 14時間(土・日)

男子バスケクラブ
岐阜県白川町立 白川中学校
期 17:00~19:00(火・水・木) 14時間(土・日)
期 17:00~19:00(火・水・木) 14時間(土・日)
期 17:00~19:00(火・水・木) 14時間(土・日)
期 17:00~19:00(火・水・木) 14時間(土・日)

吹奏楽クラブ
岐阜県白川町立 白川中学校
期 15:30~18:30(中・土・日) 8:30~12:00(土・日)
期 15:30~18:30(中・土・日) 8:30~12:00(土・日)
期 15:30~18:30(中・土・日) 8:30~12:00(土・日)
期 15:30~18:30(中・土・日) 8:30~12:00(土・日)

バレークラブ
岐阜県白川町立 白川中学校
期 17:00~19:00(火・水・木) 13:00~17:00(土・日)
期 17:00~19:00(火・水・木) 13:00~17:00(土・日)
期 17:00~19:00(火・水・木) 13:00~17:00(土・日)
期 17:00~19:00(火・水・木) 13:00~17:00(土・日)

女子バスケクラブ
岐阜県白川町立 白川中学校
期 17:00~19:00(火・水・木) 8:00~12:00(土・日)
期 17:00~19:00(火・水・木) 8:00~12:00(土・日)
期 17:00~19:00(火・水・木) 8:00~12:00(土・日)
期 17:00~19:00(火・水・木) 8:00~12:00(土・日)

白川ネクサス (バレー)
岐阜県白川町立 白川中学校
期 19:00~21:00(水・木) 15:00~18:00(土・日) 13:00~16:00(土・日)
期 19:00~21:00(水・木) 15:00~18:00(土・日) 13:00~16:00(土・日)
期 19:00~21:00(水・木) 15:00~18:00(土・日) 13:00~16:00(土・日)
期 19:00~21:00(水・木) 15:00~18:00(土・日) 13:00~16:00(土・日)

ブレイズ (ソフトボール)
岐阜県白川町立 白川中学校
期 17:00~19:00(火・水・木) 8:00~12:00(土・日)
期 17:00~19:00(火・水・木) 8:00~12:00(土・日)
期 17:00~19:00(火・水・木) 8:00~12:00(土・日)
期 17:00~19:00(火・水・木) 8:00~12:00(土・日)

佐見バスケクラブ
岐阜県白川町立 白川中学校
期 17:00~19:00(火・水・木) 8:00~12:00(土・日)
期 17:00~19:00(火・水・木) 8:00~12:00(土・日)
期 17:00~19:00(火・水・木) 8:00~12:00(土・日)
期 17:00~19:00(火・水・木) 8:00~12:00(土・日)

THE・学
・ユニバーススポーツ実習学
・ユニバース実習学
・実習のカギツキイベント
・夏季男女のクラブとスポーツ

期間限定 硬式野球教室
岐阜県白川町立 白川中学校
期 17:00~19:00(火・水・木) 8:00~12:00(土・日)
期 17:00~19:00(火・水・木) 8:00~12:00(土・日)
期 17:00~19:00(火・水・木) 8:00~12:00(土・日)
期 17:00~19:00(火・水・木) 8:00~12:00(土・日)

廃部からクラブチームへ
子どものアンケート結果で決定

「白川ネクサス」

- ・バスケ部、吹奏楽部に所属 → スポリンでバレー
- ・複数中学校生徒、小学生参加。学校を超えた交流

「ブレイズ」

- ・野球部に所属 → スポリンでソフトボール
- ・週末は近隣のクラブチームと合同練習、試合出場

子どもたちの
声を...

1種目じゃなく、
色々な種目をやっ
てみたい!

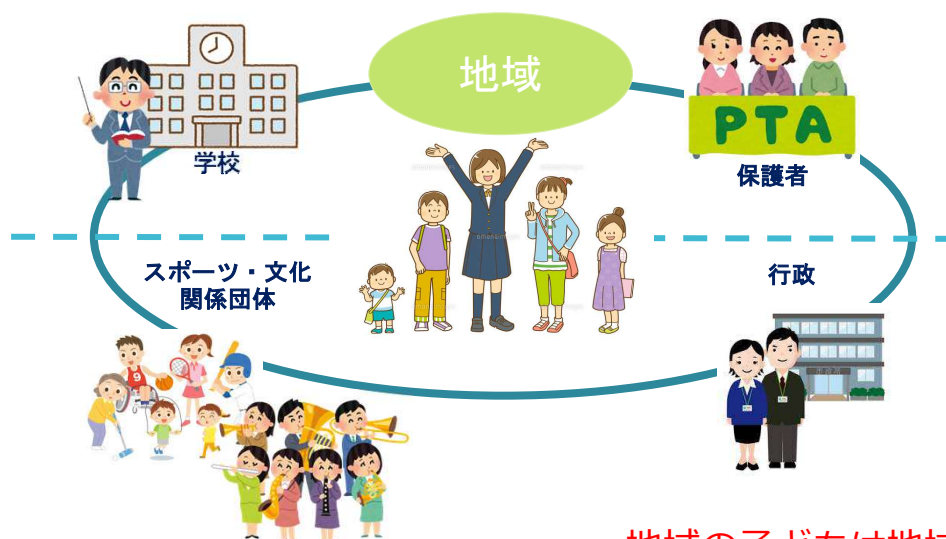
スケボーで
世界を目指した
い!

成績上位をめざすの
ではなく、みんなと
楽しく取り組みた
い!

引退しなくちゃダ
メ?
大人になるまで続け
たい!

まとめ

- 部活動の地域移行は種目別の
受け皿団体探しではありません。
- 教員の働き方改革より、
青少年のスポーツ・文化環境の整備が優先！
- 主役は子どもたち。
子どもたちの声が反映される仕組みを！
- 部活動の地域移行は
地域スポーツ・文化の未来を議論する入口！！



地域の子どもは地域で育てる

公益財団法人北海道スポーツ協会
総合型クラブアドバイザー 熊耳 雅美

電話：011-820-1707



ご清聴
ありがとう
ございました



熊耳Facebook



北海道総合型
SCの部屋



道スポ協
instagram



道スポ協
ホームページ