

# 広報 市政 はこだて

函館市ホームページ  
ツイッター  
YouTube  
市政広報テレビ番組  
市政広報ラジオ番組

<https://www.city.hakodate.hokkaido.jp/>  
@Hakodate\_PRで市政情報を配信中です。  
「函館市公式動画チャンネル」で市政情報を配信中です。  
STV 毎週土曜日11:54  
HBC 月～金曜日10:50  
FMいるか 月～金曜日8:20、17:40の2回

## ■今月の主な内容

新型コロナワクチンについてのお知らせ・・・2 P  
新型コロナウイルス感染症の影響により収入が減少した方へ・・・2 P  
選挙における新型コロナウイルス感染症対策について・・・3 P  
「労務状況調査」へご協力を・・・3 P  
9月1日～10日は屋外広告物適正化旬間・・・4 P  
秋の全国交通安全運動・・・4 P  
人事行政の運営等の状況の公表・・・6・7 P

9 令和3年  
2021  
No.990

## 災害緊急情報やJアラート情報を配信 函館市ANSINメール

消防や災害など緊急性の高い安心安全情報や市政情報を電子メールで配信しています。hkd-ansin@kml.jpへ空メールを送信または右のQRコードで配信登録できます。



## 世界遺産登録決定 北海道・北東北の縄文遺跡群

7月27日、ユネスコの世界遺産委員会で、函館市の垣ノ島遺跡と大船遺跡を含む「北海道・北東北の縄文遺跡群」の世界遺産登録が決定しました。

翌日には、世界遺産決定と垣ノ島遺跡オープンの祝賀セレモニーが開催され、くす玉開披をしたほか、巴太鼓や市立函館高校のチアリーディング局のアトラクションが行われました。

また、南茅部高校では、縄文時代の暮らしを再現展示

したほか、北の縄文CLUBでは決定をお祝いする連風の掲揚をしました。

縄文時代は、1万年もの長い間、平和で豊かな文化が存在した社会であったといわれています。

縄文の地形を実感できる垣ノ島遺跡や縄文のたたずまいを体感できる大船遺跡で、縄文文化の魅力にふれてみませんか。

# 新型コロナウイルスワクチンについてのお知らせ

## 59歳以下の方への接種について

市では現在、50～59歳以下の方へ接種券を送付しています。接種券が届きましたら、電話またはWEBで予約を行ってください。

49歳以下の方については、ワクチンの供給量や予約の空き状況に応じて年齢の高い方から順に接種券を順次発送する予定です。

### 予約方法（ご予約の際は、接種券をお手元にご用意ください。）

- ▷電話 ☎83-6001 平日 午前9時～午後5時（函館市新型コロナウイルスワクチン予約受付相談専用ダイヤル）
- ▷WEB <https://012025.covid19rsv.jp/user/login>（函館市新型コロナウイルスワクチン接種WEB予約サイト）

今後の日程は、決定次第市のHP等でお知らせしますが、現時点で確定している集団接種の日程は下記のとおりです。



WEB  
予約サイト

### 9月21日(火)午前9時WEB予約受付開始集団接種会場分

会場	接種日	接種受付時間	人数
総合保健センター (五稜郭町23番1号)	10月3日(日)・10日(日)	9:00～16:30	各402人
函館ワクチンセンター (市立函館病院隣・港町1丁目10番1号)	10月10日(日)	9:00～13:00	240人

※ 電話での代行入力も受け付けします。

※ 2回目の接種日は、3週間後の同曜日となります。

## 新型コロナウイルスワクチンの接種を受けた方へ

新型コロナウイルスワクチンの接種を受けた後も、引き続きマスクの着用や手洗いうがいなどの感染予防対策を継続していただくようお願いします。

## 新型コロナウイルスワクチン接種に関するお問合せ

函館市新型コロナウイルスワクチン接種コールセンター（☎0120-556-202）は、9月15日(水)をもって受付終了となります。

新型コロナウイルスワクチン接種に関するお問合せは今後一本化し、函館市新型コロナウイルスワクチン接種相談センターにて受け付けいたします。

■函館市新型コロナウイルスワクチン接種相談センター ☎0120-966-216  
平日 午前9時～午後7時、土曜日 午前9時～午後5時

## 新型コロナウイルス感染症の影響により収入が減少した方へ

### 国民健康保険料・後期高齢者医療保険料・介護保険料の減免

新型コロナウイルス感染症の影響により、主たる生計維持者の収入が前年に比べて3割以上減少すると見込まれる世帯などを対象に、保険料を減免する制度があります。

詳しくは市のHP、決定通知書に同封または記載している案内をご覧のうえ、該当すると思われる方は、下記専用ダイヤルへお問合せください。対象要件を確認した後、申請書を送付します。

※ お電話の際は、保険証と昨年の確定申告書の控えなど収入がわかる書類をお手元にご用意ください。

申請期限 令和4年3月31日(木)

お問合せ

- ▷国民健康保険料・後期高齢者医療保険料＝国保年金課減免専用ダイヤル ☎21-3906
- ▷介護保険料＝介護保険課減免専用ダイヤル ☎21-3977

## 新型コロナウイルス感染症生活困窮者自立支援金

社会福祉協議会の総合支援資金特例貸付（再貸付）が終了した方などを対象に、収入・資産額が要件に該当する場合、熱心な求職活動を行うこと、または生活保護の申請を行うことを条件として、最大3か月の自立支援金を支給します。（窓口はありません。すべて電話でのお問合せとなります。）

申請期限 11月30日(火)（申請期限が延長になりました）

お問合せ 生活困窮者自立支援金担当 ☎21-3917

## 飲食事業者等感染防止対策補助金（北海道の支援制度のお知らせ）

北海道では、新型コロナウイルス感染症の拡大を防止するため、飲食店など対面でサービスを提供する事業者の方が、感染防止対策の強化のために購入した備品等について支援しています。

申請の前にeラーニングの受講が必須となりますが、先着順のため予定数に達した時点で受講が締め切りとなります。

詳しくは事務局のHP（<https://elearning.hokkaido.jp/>）等でご確認ください。

**補助対象者** 道内に本社、本店を有する中小法人または道内に住所を有する個人事業者で、道内に店舗を有し、主たる業務において対面でサービスを提供する事業者

（例）飲食店、キッチンカー、小売店、学習塾、エステサロン、スポーツジム等

**補助対象経費** 令和3年6月18日から申請日までの間に購入、設置、支払が完了した備品

（例）アクリル板、非接触体温計、足踏み式消毒液スタンド、非接触オーダーシステム、空気清浄機、換気扇、サーキュレーター、CO2センサーなど

**補助上限額等** 75,000円（補助率：3/4以内）

**eラーニング受講期間** 9月1日(水)～17日(金)（先着順）

**申請受付期限** 11月19日(金)（消印有効）

**お問合せ** 飲食事業者等感染防止対策補助金事務局 ☎011-330-8299



## 選挙における新型コロナウイルス感染症対策について

今年行われる衆議院議員総選挙および最高裁判所裁判官国民審査において、選挙管理委員会では、有権者の皆さまが安心して投票できるよう、以下のとおり対策を行う予定ですので、ご理解とご協力をお願いします。

### 投票所における主な対策

- ▷投票所の出入口にアルコール消毒液を設置します。
- ▷投票所の職員および投票立会人は、マスクおよびフェイスシールドを着用し、定期的に手指消毒を行います。
- ▷鉛筆や老眼鏡などの貸し出し物品は、消毒済みのものをお渡しします。
- ▷投票用紙の記載場所は、一定の間隔を空けて他の有権者との距離を確保します。
- ▷投票所は定期的に換気を行います。
- ▷投票所内の設備は定期的に消毒を行います。

### 有権者の皆さまへお願い

- ▷投票所にお越しの際は、**マスクの着用**、咳エチケットにご協力をお願いします。
  - ▷投票所に入場する際は、出入口で**手指のアルコール消毒**をお願いします。
  - ▷周りの方と一定の距離を保つようお願いします。
  - ▷投票所内ではできるだけ会話を控えてください。
  - ▷鉛筆またはシャープペンシルを持参し、投票用紙に記載することができます。
  - ▷発熱等の症状がある場合は、受付時にお申し出ください。
  - ▷混雑が予想される時間帯を避けた投票にご協力ください。また、期日前投票の積極的な利用をお願いします。
- ※ 過去に行われた選挙の、期日前および投票当日の投票者数のグラフを市のHPに掲載予定ですので、投票所を訪れる際の参考としてください。

**お問合せ** 選挙管理委員会事務局 ☎21-3592

大事な投票、忘れずに!



## はこだてグルメサーカス2021 開催中止のお知らせ

今秋の開催を予定しておりました「はこだてグルメサーカス2021」につきましても、コロナ禍における十分な感染症対策を講じた上での開催を模索してきましたが、皆さまに満足いただけるイベントとして実施することが困難であると判断したことから、中止といたしました。

**お問合せ** 同実行委員会事務局 ☎21-3383

## 「労務状況調査」へご協力を

市内企業における従業員の賃金等労働条件の実態を把握するため、事業所調査を実施します。

8月末から9月上旬にかけて対象事業所へ調査票を送付しますので、ご協力をお願いします。

**対象** 市内に所在する事業所

（従業員10人以上は全数、10人未満は抽出）

**調査基準日** 令和3年8月31日

**お問合せ** 雇用労政課 ☎21-3309

## 令和4年度採用 函館市消防士の採用試験

受付期間 9月1日(水)～14日(火) (消印有効)

第1次試験日 10月17日(日)

採用予定人数 5人程度

試験区分・受験資格

試験区分	受験資格
大学卒 以上	大卒(見込み含む)で、平成8年4月2日以降に生まれた方
高校卒 以上	高卒、短大卒、高専卒、専修学校卒(見込み含む)で、平成10年4月2日以降に生まれた方

※ 専修学校は修業年限2年以上の専門課程に限る

※ 視力(きょう正視力含む)は両眼で0.7以上、かつ、一眼でそれぞれ0.3以上、赤・青・黄の色彩の識別ができ、職務遂行に必要な心身を有する方

試験案内・申込書 消防本部、各消防署、各消防支署、各消防出張所で配布するほか、市のHPからダウンロードできます。

詳しい内容は、試験案内でご確認ください。

※ 郵送での書類請求は、住所・氏名・電話番号を明記し、必ず返信用封筒(角2号封筒に120円切手を貼ったもの)を同封してください。

お問合せ 消防本部庶務課 ☎22-2142  
〒040-8502 東雲町5番9号

## 消火器の交換について

消防法令に基づいて設置されている消火器に「普通」「油」「電気」と文字で記載されているマークがあるもの(旧規格消火器)は、令和3年12月31日までに交換が必要です。

令和4年1月1日以降は、旧規格消火器の設置は認められませんので、期限までの交換をお願いします。詳しくは市のHPをご覧ください。



### 消防用設備等の点検報告制度について

事業所や共同住宅等の関係者の方々は、消防法令に基づき設置されている消防用設備等を定期的に点検し、消防機関に報告しなければなりません。

詳しくはお近くの消防署にご確認いただくか、市のHPをご覧ください。

お問合せ 消防本部指導課 ☎22-2151

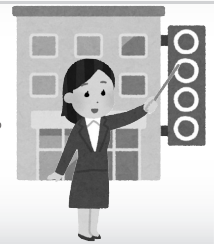
## 9月1日～10日は屋外広告物適正化旬間

函館屋外広告業協同組合と協働で、屋外広告物の設置者に適正な安全管理の啓発を行います。

ルールを守り、安心・安全な美しい街並みをつくりましょう。

- 店舗や事務所の看板設置など、広告物を表示するには、一部を除き事前に許可や届出が必要です。
- 広告物は地域ごとに定めた面積・高さ・色彩などに関する基準に適合させてください。
- 広告表示者は、広告物の安全確保に努めるとともに、適正な維持管理を行ってください。

お問合せ まちづくり景観課 ☎21-3389



## 9/21～30 秋の全国交通安全運動 ストップ・ザ・交通事故～めざせ 安全で安心な北海道～

- 子どもと高齢者をはじめとする歩行者の安全の確保
- 夕暮れ時と夜間の事故防止と歩行者等の保護など安全運転意識の向上
- 自転車の安全確保と交通ルール遵守の徹底
- 飲酒運転等の悪質・危険な運転の根絶

### 市内の交通事故発生状況(1月～7月累計)

発生件数	241件	(前年同期比 48件増)
死者数	4人	(前年同期比 3人増)
傷者数	283人	(前年同期比 61人増)

お問合せ 交通安全課 ☎21-3190

### ～函館運転免許試験場からのお知らせ～ 運転免許自主返納相談会場を開設します

秋の全国交通安全運動期間中に、高齢運転者およびその家族の方から自主返納に関する各種相談を受け付けます。(事前予約が必要です。)

期間 9月21日(火)～30日(木)

午前8時45分～午後5時半

会場 函館運転免許試験場(石川町149番地23)

お申込み・問合せ 函館運転免許試験場  
☎46-2007(内線312)

## はこだて市民健幸大学「みんなde健幸づくり」

新型コロナウイルス感染拡大防止対策を講じた上で“今、ためになる楽しい講座”を開催します。

### ■スミセイ“Vitality Action”親子サッカー教室

日時 9月18日(土)

①午前11時～午後0時半②午後2時～3時半

会場 函館大学（高丘町51番1号）

講師 城 彰二氏（元サッカー日本代表）

対象 小学生親子 ※親子での参加

定員 各25組（50人程度）

※ 申込み多数の場合は抽選

お申込み 9月3日(金)までにWEBサイト

(<https://www.sumitomolife.co.jp/sva/>)で申込み。

(申込みコード：999999)

お問合せ 事務局（住友生命保険相互会社函館営業部）

☎55-0374

### ■みんなの健活ヨガ

日時 9月14日(火)

①午後2時～3時②午後7時～8時

会場 明治安田生命函館ビル（若松町2番5号）

講師 梶原 陽子氏（ヨガインストラクター）

定員 各20人（申込順）

お申込み・問合せ 事務局（明治安田生命函館支社内）

☎22-4723



## 9月1日運用開始「はこだて健幸LINE公式アカウント」を開設します

市では、「はこだて健幸LINE公式アカウント」を開設し、健康づくり情報を発信します。

友だち登録特典としてプレゼントがあるほか、スタンプラリーを実施します。

9月は『健康増進普及月間・食生活改善普及運動月間』です。

健康寿命を延ばすためには、運動、食事、禁煙など生活習慣を振り返り、がん、心臓病、脳卒中などの生活習慣病を予防することが大切です。

はこだて健幸LINEとお友だちになって、各種健康診断、健康づくりのイベント情報、食育についてなど、日々の健康づくりに活用しませんか？登録方法は市のHPをご覧ください。

健康診断・検診



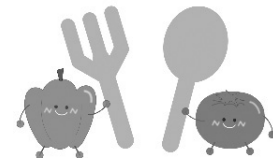
感染症対策



健康づくり・イベント



食育



市HP

お問合せ 健康増進課 ☎32-1515

## 暮らしをより便利に！マイナンバーカード

お問合せ 戸籍住民課 ☎21-3745

### ■出張申請サポートを実施します

マイナンバーカードの申請手續のお手伝いをする出張申請サポートを実施します。

予約制となりますので、9月8日(水)までに戸籍住民課（☎21-3745）に電話予約をお願いします。

日時・会場 9月11日(土)・12日(日) 午前9時半～午後4時半 イトーヨーカドー

持参するもの ①本人確認書類（運転免許証、パスポート等1点または健康保険証、介護保険証等2点）、②通知カード（緑色の紙のカード）



### ■休日・夜間交付窓口を開設します

平日の日中、マイナンバーカードを受け取りに来られない方を対象に、市役所本庁舎（戸籍住民課）と亀田支所で休日・夜間交付窓口を開設します。

カードの受け取りは予約制となっていますので、事前に電話予約をお願いします。（受取日時・予約受付期間は右表のとおり。他の業務は行いません。）

予約先 ▷本庁舎受取＝戸籍住民課 ☎21-3745

▷亀田支所受取＝亀田支所 ☎45-5583

受取日時	予約受付期間 (平日のみ)
9月9日(木) 17:30～19:30	8月26日(木)～9月3日(金)
9月22日(水) 17:30～19:30	9月8日(水)～16日(木)
9月26日(日) 8:45～12:00	9月13日(月)～17日(金)

# 人事行政の運営等の状況の公表

市では、地方公務員法に基づき、人事行政の公平性・透明性の確保のため、毎年、人事行政の運営等の状況を公表しています。

詳しいことは、情報公開コーナー（市役所6階）やHPでご覧になれます。

📄 <https://www.city.hakodate.hokkaido.jp/docs/2014011000179/>

📞 21・3664・3667

## 任免および職員数

職員の任免には、採用や退職等があります。令和2年4月2日から令和3年4月1日までの採用者数および令和2年度中の退職者数は表1のとおりです。

また、令和3年5月1日現在の職員数については、表2のとおりです。

表1 採用者・退職者数の内訳

職 種	採用者数 (R2.4.2~R3.4.1)	退職者数 (R2.4.1~R3.3.31)
一般事務・技術職	47人 (21人)	67人 (16人)
技能労務職	0人 (8人)	9人 (9人)
医療職	114人 (2人)	80人 (5人)
消防士	10人 (0人)	8人 (1人)
電車乗務員	0人 (0人)	0人 (0人)
教 員	13人 (2人)	14人 (2人)
会計年度任用職員(フルタイム)	262人	266人
<b>合 計</b>	<b>446人 (33人)</b>	<b>444人 (33人)</b>

※ ( ) 内の数は、再任用職員で外数  
※退職者数は、定年退職・定年外退職の合計

表2 職員数

区 分	人数	区 分	人数
一般部局	1,323人	消 防	389人
議会事務局	14人	<b>定 数 内 (計)</b>	<b>3,289人</b>
教育委員会	263人	定数外派遣等	42人
選挙管理委員会	8人	再任用職員(短時間勤務)	28人
監査事務局	8人	会計年度任用職員(フルタイム)	226人
農業委員会	1人	<b>定数内+定数外派遣等+</b>	<b>3,585人</b>
企業局	258人	<b>再任用職員(短時間勤務)+</b>	
病院局	1,025人	<b>会計年度任用職員(フルタイム)</b>	

※職員数には、病気休職職員および育児休業職員を含む。  
※定数内(一般部局~消防)には、再任用職員(フルタイム勤務)を含む。  
※定数外派遣等は、公立はこだて未来大学への派遣等です。  
●障害者雇用率 (R3.6.1現在) 2.65% (法定雇用率2.60%)

## 勤務時間その他の条件

職員の勤務時間(一般的な例)は始業時刻が午前8時45分、休憩時間が正午~午後1時、終業時刻が午後5時半となっています。

休暇には有給休暇(年次休暇・病氣療養休暇・特別休暇)と無給休暇(介護休暇)があります。

## 分限処分および懲戒処分

分限処分とは、疾病等により職員がその職責を十分に果たすことができない場合に、公務能率を維持することを目的として、その職員に対して行う不利益処分(降任・免職・休職)をいい、2年度中の処分者数は降任0人、免職0人、休職25人です。

懲戒処分とは、公務員としてふさわしくない非違行為を行った職員に対し、公務秩序を維持し、その職員の責任を問うことを目的として行う制裁措置(戒告・減給・停職・免職)をいい、2年度中の処分件数は戒告0件、減給5件、停職2件、免職0件です。

## 人事評価

職員の能力および業績を把握した上で、行う人事評価を導入しており、その評価結果を勤勉手当および昇給に反映しているほか、昇任、人事異動、人材育成などに活用しています。

## 研 修

長期的人材育成の観点から、自己啓発や職場内研修との連携を図りながら、意欲の引き出しと能力開発・向上に重点を置いた研修事業を行っています。2年度は、新規採用職員研修などを行い、延べ499人が受講しました。

## 福利厚生制度

職員の健康の保持増進を目的に、職場安全衛生委員会を設置して、職場における安全衛生管理の指導・啓発を行

うとともに、メンタルヘルス対策をはじめ、生活習慣病予防等に関する保健指導を行っています。

また、職員の相互扶助や健康増進を図るため職員厚生会を設立し、各種事業を行っています。

なお、この厚生会の事業は、職員が負担する掛け金と事業主である市が負担する交付金を主な財源として実施しています。

## 給与の状況

職員の給与は、基本給としての給料

表3 初任給と経験年数別平均給料月額状況

区 分	初任給	経験年数10年	経験年数15年	経験年数20年
一 般 大学卒	182,200円	257,294円	306,025円	347,929円
行政職 高校卒	150,600円	226,633円	※ 265,150円	322,640円

(注) ①経験年数とは、新卒採用の場合は採用後の年数をいい、その他の場合は前職(民間企業等)の期間を加算した年数をいいます。②再任用職員(フルタイム勤務)を含みます。  
※該当職員が3人以下のため近似階層職員を含めた額を記載しています。

表4 平均給与月額状況

区 分	平均年齢	平均給料月額	平均給与月額
一 般 行 政 職	43.5歳	318,164円	376,332円

(注) ①平均給与月額とは、給料月額と毎月支払われる扶養手当、住居手当、通勤手当、時間外勤務手当等の諸手当の額を合計したものです。②再任用職員(フルタイム勤務)を含みます。

表5 職員給与費の状況

(R3-一般会計当初予算)

職員数 (A)	職員給与費				職員1人当たり 給与年額 (B/A)
	給料・報酬	期末勤勉手当	その他手当	計 (B)	
2,844人	8,343,006千円	3,059,334千円	1,501,125千円	12,903,465千円	4,538千円

(注) ①職員給与費には退職手当、共済費などの使用者負担分、特別職分は含まれません。②再任用職員および会計年度任用職員を含みます。

表6 特別職の報酬等の状況

(R3.4.1現在)

区分	給料・報酬月額	期末手当
市長 副市長 教育長	給料	1,050,000円
		830,000円
		740,000円
議長 副議長 議員	議員報酬	630,000円
		560,000円
		510,000円

6月期 2.225月分  
12月期 2.225月分  
計 4.45月分  
職務上の加算措置があります。

と扶養手当や通勤手当などの一定の条件にあってはまる場合に支給される諸手当からなり、市議会の議決を経て条例で定められています。  
初任給と経験年数別平均給料月額の状態は表3、平均給与月額の状態は表4、給料に各種手当を合わせた職員給与費の状況は表5、諸手当の内容は給与の概要のとおりです。

給与の概要

(R3.4.1現在)

**毎月支給されるもの**

- 給料** 民間の基本給に相当するもので、職務と責任の度合いに応じて、給料表に定められています。
- 扶養手当** ( )内は部長
 

子1人につき	10,000円
子以外の扶養親族1人につき	6,500円 (3,500円)

(注)・満16歳の年度初めから満22歳の年度末までの子は5,000円加算。
- 住居手当**

借家等 (家賃の額が月16,000円を超えると)	家賃に応じた額 (100円～28,000円)
--------------------------	------------------------
- 通勤手当** 通勤距離が片道2km以上の職員が対象
 

交通機関利用者 (6カ月毎に支給)	運賃相当額 (1カ月当たり限度額55,000円)
乗用車等利用者	通勤距離に応じた額 (2,000円～31,600円)
- 管理職手当** 課長補佐職以上の職員が対象
 

部長	88,000円	課長	64,000円
部次長	74,000円	課長補佐	57,000円
- その他** 地域手当 (医師、東京・札幌勤務職員のみ)、単身赴任手当など

**勤務実績に応じて支給されるもの**

- 時間外勤務手当** 正規の勤務時間を超えて勤務したときに支給される手当 (令和2年度職員1人当たり平均支給年額 28万9千円)
- その他** 新型コロナウイルス感染症対策作業手当、宿日直手当、夜間勤務手当、管理職員特別勤務手当など

**一定の時期に支給されるもの**

- 期末・勤勉手当** ( )内は部長・部次長
 

区分	期末手当	勤勉手当
6月期	1.275月分 (1.075月分)	標準0.95月分 (標準1.15月分)
12月期	1.275月分 (1.075月分)	標準0.95月分 (標準1.15月分)
計	2.55月分 (2.15月分)	標準1.90月分 (標準2.30月分)

(注)・職務上の段階による加算措置があります。  
(注)・勤勉手当は、職員の勤務成績に応じて支給されています。
- 寒冷地手当**

11月から翌年3月	月額	22,540円
-----------	----	---------

(注) 扶養親族のある世帯主の場合。
- 退職手当** 退職時の給料月額に勤続年数と退職理由に応じて定められた支給率を乗じて算出されます。
 

勤続年数	自己都合退職	応募認定・定年退職
令和3年度		
20年	19.6695月分	24.586875月分
25年	28.0395月分	33.27075月分
35年	39.7575月分	47.709月分
最高限度	47.709月分	47.709月分

その他の加算措置 定年前早期退職特例措置 (2%～45%加算)

1人当たり平均支給額	679万4千円	2,029万円
------------	---------	---------

(注) 1人当たり平均支給額は、令和2年度に退職した全職種に係る職員に支給された平均額です。  
なお、令和2年度において応募認定退職はありませんでした。

行政職給料表の職務の級区分による職員数等

(R3.4.1現在)

職務の級	級別基準職務表に規定する基準となる職務	職員数・割合	職制上の段階
1級	主事・技師の職務	414人 22.8%	係員級
2級	主任主事・主任技師の職務	428人 23.5%	
3級	主任の職務	284人 15.6%	主任級
4級	主査・係長の職務	481人 26.5%	主査・係長級
5級	課長補佐の職務	8人 0.4%	課長補佐級
6級	課長の職務	151人 8.3%	課長級
7級	部次長の職務	27人 1.5%	部次長級
8級	部長の職務	25人 1.4%	部長級
合計		1,818人	

※割合は小数点第2位を四捨五入

お問合せ 人事課 ☎ 21・3664

市では、地方公務員法に基づき、職務の級および職制上の段階ごとの職員数を公表します。行政職給料表適用職員以外の職員など、詳しい内容はHPをご覧ください。

**HP**  
職務の級および職制上の段階ごとの職員数の公表

**特別職の報酬等**  
市長等の特別職の給料や市議会議員の報酬は、市内各界の代表者等で構成される特別職報酬等審議会の答申を受け、市議会の議決を経て条例で定められています。  
特別職の報酬等の状況は表6のとおりです。

## 講座・教室案内

㊦は「まなびと広場」選択科目です。  
 ㊦は施設の休館日です。

- あいよる21=総合福祉センター (22-6262・若松町33-6)
- ふるる函館=青少年研修センター (23-5961・谷地頭町5-14)
- Gスクエア=函館コミュニティプラザ(35-4000・本町24-1 シェスタハコダテ4階)

講座・教室名	日時・会場	対象	定員	費用	申込み・問合せ(☎)など	
㊦就職のためのパソコン講座 「エクセル」8回コース	10月1日～11月19日の金曜日(全8回) 午後6時半～8時 ●女性センター	市内在住・在勤の 求職者	6人 (抽選)	無料	9月3日午前10時から HP、電話または直接申込み	女性センター(23-4188) ※託児要予約(6か月～未就学)
㊦子育て支援パパママ講座 生きる力を育てる「色育」講座	10月2日・9日(全2回) 午後1時半～3時 ●女性センター	市内在住・在勤の方	24人 (抽選)	教材費 500円	9月2日午前10時から HP、電話または直接申込み	
㊦家族の健康のために からだに優しい料理(秋)	10月13日 午前10時～正午 ●女性センター	市内在住・在勤の方	12人 (抽選)	教材費 1,200円	9月13日午前10時から HP、電話または直接申込み	
㊦握って味わう にぎり寿司体験教室	10月18日 午前10時～正午 ●女性センター	市内在住・在勤の方	12人 (抽選)	教材費 2,000円	9月21日午前10時から HP、電話または直接申込み	
精神保健家族セミナー 「函館市内社会資源見学」	9月30日 午後1時～4時 ●函館地域生活支援センター	精神障がい者(主に 統合失調症・うつ病) を抱える家族	20人 (申込順)	無料	電話申込み	函館地域生活支援センター (54-6757)
食品衛生責任者実務講習会	9月29日 ①午前10時～正午 ②午後2時半～4時半 ●総合保健センター	食品衛生責任者として 従事している方	各25人 (申込順)	4,000円	9月10日～24日に電話問合せのうえ、函館食品衛生協会 (55-6898)へ直接、FAXまたは電子メールで申込み	
食品衛生責任者養成講習会	10月1日 午前10時～午後5時 ●市民会館	18歳以上の方	50人 (申込順)	8,500円	9月10日～24日に電話問合せのうえ、函館食品衛生協会 (55-6898)へ直接申込み	
書いて伝えるボランティア 手書き要約筆記講座	10月7日・14日・21日(全3回) 午前10時～正午 ●あいよる21	18歳以上の方	20人 (申込順)	無料	電話または電子メールで氏名・住所・電話番号・生年月日を 函館市身体障害者福祉団体連合会(26-8156 ✉shinsho2011@purple.plala.or.jp)宛月曜・祝日)へ申込み ※初めての方対象	
まちなかスクエア 「初めてのヨガ～chill yoga～」	9月1日・15日 ①午後6時半～7時15分 ②午後7時45分～8時半 ●Gスクエア	中学生以上の方	各10人 (申込順)	各回500円	電話または直接申込み Gスクエア(35-4000)	
まちなかスクエア 「料理教室 ミズキッチン」	9月10日・24日 午後6時半～9時 ●Gスクエア	市民(中学生以下 は保護者同伴)	各5人 (申込順)	各回700円		
まちなかスクエア「ハーブ教室～ おうち時間を豊かに」	9月18日・25日 午後6時半～7時半 ●Gスクエア	市民	各5人 (申込順)	各回800円		
㊦函館公園を歩きながら歴史を学ぼう！ ～歴史探訪～	10月3日 午前10時～正午 ●函館公園	18歳以上の方	20人 (申込順)	無料	9月3日から電話申込み	住宅都市施設公社 西部公園事務所(22-6789)
㊦はじめての函館要塞見学 ～御殿山第2砲台を見て、 函館山の要塞について知ろう～	①10月9日②10月10日 午前10時～正午 ●函館山緑地		各10人 (申込順)		9月9日から電話申込み	
自然のふしぎ発見！ おもしろ科学体験	10月17日 午前10時～正午 ●道南四季の杜公園	小学生 (保護者同伴)	10人 (申込順)	無料	9月17日午前9時から電話 または直接申込み	道南四季の杜公園 (34-3888)
定期普通救命講習	9月1日・8日・15日・22日・29日 午後1時半～4時半 ●消防本部	市内在住・在勤の方	各10人 (申込順)	無料(テキスト 希望者は150円)	電話で消防本部救急課(27-0099) ※実技を行うため動きやすい服装で参加ください	
こんなに便利で役立つ図書館	9月25日 午後2時～3時半 ●中央図書館	市民	150人 (入場順)	無料	直接会場へ	中央図書館 (35-5500(休水曜日))
㊦縄文体験講座 「縄文土器づくり体験」 ①縄文土器づくり②野焼き体験	①9月4日 午後1時～4時 ②10月2日 午前10時～午後3時(全2回) ●縄文文化交流センターほか	小学5年生以上	12人 (申込順)	650円	電話、FAXまたは電子メールで縄文文化交流センター (25-2030☎25-2033✉jomon-center@hjcc.jp)宛月曜日 へ申込み	
㊦地球まるごとシリーズ ①マレー語②韓国語③イタリア語	①9月17日②9月22日③9月28日 午後7時～8時 ●ふるる函館	市民(学生可、保護 者同伴で小学生の 参加可)	各15人 (申込順)	各1,000円	電話または電子メールで 申込み	
㊦地球まるごとシリーズ ①英語②台湾語	①9月18日②9月26日 午前11時～正午 ●ふるる函館					
㊦ふるる函館わくわくキャンプ (1泊2日)「避難所生活体験」	10月2日午後1時半～3日午前11時半 ●ふるる函館	小学3年生～中学生	各30人 (申込順)	2,500円	9月5日午前8時45分から電話 または電子メールで申込み	
㊦ふるる函館わくわくキャンプ (日帰り)「ものづくりチャレンジ②」	10月23日 午後1時～4時 ●ふるる函館	小学生 (保護者同伴可)		500円	9月26日午前8時45分から電 話または電子メールで申込み	
㊦初心者弓道教室	10月～3月の火曜日(全24回) 【午前】10時～正午【午後】6時半～8時半 ●千代台公園弓道場	中学生以上	若干名 (申込順)	月3,000円 (他保険料等)	9月1日～24日に 電話申込み	





# 催し



まようじなどを用いて紙を巻き、お花などを作ります。

日時 9月18日(土)

午後1時半～3時

はこだて防災マルシェ2021

防災意識の向上のため、講演会やワークショップなどを行います。

日時 9月5日(日)

午前10時～午後3時

会場 地域交流まちづくりセンター

お問い合わせ 函館市女性会議

☎080・1880・3527

箱館奉行所で秋を楽しむ

HP ペーパーフイリングアート

細い紙をクルクルと巻いて作るペーパーアートです。つ

公立はこだて未来大学市民公開講座(オンライン講座)

申込方法等詳しくは大学のHPをご覧ください。

日時 10月2日(土)

午前10時半～正午

対象 中学生以上

定員 30人(申込順)

心の動きの調べ方

HP |心理学入門|

日時 10月9日(土)

午前10時半～正午

対象 高校生以下

定員 40人(申込順)

コンピュータとメディアアート

日時 10月23日(土)

午前10時半～正午

対象 中学生以上

定員 40人(申込順)

お申込み・問合せ 同大学企画総務課 ☎34・6448  
✉a-dm@fun.ac.jp

HP 甲種防火管理新規講習

日時 10月7日(木)・8日(金)

(2日間)

会場 消防本部5階

対象 市内の事業所で、資格取得後直ちに防火管理者に選任される予定の方

定員 40人(申込順)

受付期間 9月13日(月)～17日(金)

申込方法 消防本部・北消防署・東消防署で所定の用紙に写真(4×3cm)を添付し申込み。

お問い合わせ 消防本部予防課  
☎22・2144

公会堂Cityコンサート

日時 9月11日(土)

午後2時～2時40分

※ 要入館料。整理券(当日午前9時から配布)が必要です。

会場・お問合せ 旧函館区公会堂 ☎22・1001

9月10日は「下水道の日」小学生の図画・習字展

期間 9月8日(水)～14日(火)

※ 午前8時～午後10時

会場 アクロス十字街

お問い合わせ 企業局経営企画課  
☎27・8766

## 自動販売機設置者の公募

市の施設に設置する自動販売機の設置者を募集します。募集施設・台数等の詳細は、市のHPに掲載します。

募集期間 9月1日(水)～30日(木) (予定)

募集施設 国際水産・海洋総合研究センターほか

設置期間 4年4月1日～7年3月31日

お問合せ 財務部管理課 ☎21-3506

HP

## 再生自転車・家具類の販売

展示・申込期間

9月6日(月)～12日(日)

午前9時～午後4時

※ 12日は午前11時まで。なお、12日午前11時から抽選を行い、当選者にはがきでお知らせします。

販売日時 9月14日(火)～18日(土)

午前9時～午後4時

※ 当選はがきを持参し、料金をお支払いください。

対象 市内在住の方

会場・お問合せ リサイクルセンター

☎56-3196



HP

## 事業者の方へ「古紙の無料回収」をご利用ください

市内の事業所において回収条件を満たす場合、古紙回収業者が無料で回収しますのでご利用ください。

対象 新聞紙、段ボール、OA紙など

※ 詳しくは市のHPをご覧ください。

お問合せ 環境推進課 ☎56-6694

## 社会教育施設のご案内

### 臨時開館

函館博物館・郷土資料館

9月20日(月)、23日(木)、24日(金)

縄文文化交流センター

9月24日(金)

### 臨時休館

函館博物館《展示替えのため》

9月28日(火)～10月6日(水)

函館アリーナ・市民プール《器材点検のため》

9月14日(火)、15日(水)

### 市民プールの使用制限

50m・15m・幼児プール《天井改修工事のため》

天井改修工事のため、4年3月末まで使用できません。ご不便をおかけしますが、ご理解をお願いします。

費用や申込方法の記載がないものは無料/会場で直接受付

HP

教科書展示会

市内の小中学校で使用されている教科書等を展示します。

期間 9月13日(月)～16日(木)  
午前9時半～午後4時半  
(15日(水)を除く)

※ 13日は午後1時から  
会場 中央図書館  
お問合せ 学校教育課

☎ 21・3553

募集

市が設置する審議会等の委員を公募

公募要領等は、担当課、市役所1階いスペース、各支所で配布するほか、市のHPに掲載します。  
※ 公募期間は消印有効

生活交通協議会

公募人数 2人(20歳以上)  
公募期間 9月1日(水)～8日(水)  
担当課 政策推進課

男女共同参画審議会

公募人数 2人(18歳以上・青年優先)  
公募期間 9月1日(水)～14日(火)  
担当課 市民・男女共同参画課

☎ 21・3470

市民の皆さんの意見を公募  
パブリックコメント手続き

案と意見応募用紙は、担当課、市役所1階いスペース、各支所で配布するほか、市のHPに掲載します。

函館市交通安全計画(素案)

交通事故のない社会を目指して、交通安全対策全般にわたる施策を総合的かつ計画的に推進するため、策定しようとするものです。

担当課 交通安全課

☎ 21・3191

函館市青少年活動表彰  
候補者の募集

市の青少年活動に顕著な功績のあった方、他の青少年活動の模範となる行いをした方などを表彰します。

選考方法 ご推薦いただいた候補者を選考委員会で審議し、受賞者を選考します。

推薦受付 9月10日(金)まで  
お問合せ 次世代育成課

☎ 32・1527

離乳食教室参加者募集

初めての離乳食の作り方や進め方を学びます。

日時 10月8日(金)  
午後1時～2時

会場 総合保健センター

対象 教室開催日時点で、これから離乳食を始める4～5か月の第1子を持つ親  
定員 8人(申込順)

お申込み 9月1日(水)から電話で健康増進課(☎32・1515)へ。

4年度採用「公立はこだて未来大学一般事務職員」募集

第1次試験 10月17日(日)  
採用予定人数 若干名  
受験資格 平成4年4月2日以降に生まれた方で学歴不問

申込方法 大学のHPに掲載の申込書に必要事項を明記し、返信用封筒を同封のうえ、9月21日(火)必着で持参または郵送してください。

お問合せ 同大学企画総務課  
☎ 34・6449

4年度奨学生(給付型奨学金)の募集

申請書配布期間 9月1日(水)～14日(火)

受付期間 9月15日(水)～30日(木)  
募集人員 8人(面接あり)  
応募資格 4年制以上の大学  
対象 進学予定の高校・高専3年生等(1・2年次の全履

修教科の平均評定が5段階評価で4・3以上)、前年の世帯合計所得300万円以下(基準を超えていても申請できる場合あり)

支給金額 奨学金月額3万円  
入学一時金10万円

お問合せ 子ども企画課  
☎ 21・3288

ダンボール箱を利用した生ごみ堆肥づくり講習会

日時 9月21日(火)  
午後2時～3時半

会場 中央図書館

対象 市内在住の方  
定員 30人(申込順)

お申込み 9月14日(火)までに電話、FAX、電子メール(件名「生ごみ堆肥づくり講習会申込」)で住所・氏名・電話番号を明記し、環境推進課(☎51・0798)51・3498

☎ kankyoh-sushin@city.hakodate.hokkaido.jp

女性の再就業支援事業

期間 10月4日(月)～8日(金)

会場 (株)グローバル・コミュニケーションズ(富岡町2丁目4番21号)

対象 市内在住の再就業を目指す女性(託児サービスあ

空家問題 ご存知ですか?

空家管理にお悩みの方 将来的に不安のある方

住む予定がない... 家財の整理も大変で...

草刈りや木の剪定が出来なくて... 不審者が侵入する可能性も...

人に貸すには直さなきゃ... 近所に迷惑かけるんじゃないか...

大切な住宅を活用する方法をご一緒に考えます!

北海道知事 渡島(6)第951号(公社)北海道宅地建物取引業協会会員

有限会社 あずさ住宅流通

TEL(0138)46-2512 FAX(0138)46-3436

営業時間 9:00～18:00 定休日 日曜・祝日・第2土曜

心の繋がり・高齢者配食サービス

高齢者様のご自宅まで無料でお届けします!

TEL.0138-83-1298

普通食 一般のご高齢者や生活習慣が気になる方におすすめです!

ライフデリ函館・北斗店

北斗市本町4丁目12-39 株式会社グランフーズ

配達エリア: 函館市・北斗市(一部地域除く)

休業日: 年中無休(お正月3が日のみお休み)

初回限定食 無料

HP

## 9月10日～16日は「自殺予防週間」です

自殺対策の各種取り組みについては、市のHPに掲載していますのでご覧ください。

HP <https://www.city.hakodate.hokkaido.jp/docs/2014030500605/>

### 自殺予防パネル展

期間 9月10日(金)～16日(木)

会場 中央図書館

お問合せ 障がい保健福祉課 ☎21-3077

### 暮らしとこころの相談会

生活問題や心の相談を函館弁護士会の弁護士等が電話で相談に応じます。

日時 9月14日(火) 午前10時～午後4時

相談電話 41-0232

HP

## 自死遺族のつどい「道南わかちあいの会あかり」

大切な人を自死で亡くされた方が、安心して思いを語り合える場です。

開催日 8月を除く毎月第2土曜日の午前10時～11時半

会場 あいよる21

お問合せ 障がい保健福祉課 ☎21-3077

HP

## 函館いのちのホットライン

「人間関係や健康のことなど悩みがある」「死にたいと考えることがある」「誰かに話を聞いてほしい」そのようなときにはお電話ください。



相談支援経験のあるボランティアが電話相談に応じます。

開設日時 月・水・金曜日 午後5時半～8時半

※ 年末年始(12月29日～1月3日)を除く。

電話 32-1548

※ 回線が混み合い電話がつながりにくいことがあります。ご了承ください。

HP

## 債務(借金)の整理に向けてサポートします!

借金の問題にはさまざまな解決方法があります。くらし安心課では、相談者の借金の状況を整理し、その解決や生活再建に向けた助言をします。



また、債務整理を行う法律専門家への同行もいたしますので、一人で悩まず、ぜひご相談ください。

くらし安心課 借金問題専用相談ダイヤル

☎21-3160 相談無料・秘密厳守

費用や申込方法の記載がないものは無料/会場で直接受付

HP

お申込み 10月1日(金)までに  
(株)グローバル・コミュニケーションズ  
シヨonz (☎34・5566)へ。

### 合同企業説明会

現在失業中の方など、求職者を対象とした合同企業説明会を開催します。(託児サービスあり)

日時 9月22日(水)

午後1時～4時

会場 フォーポイントバイシエ

ラトン函館

定員 40人(申込順)

お申込み・問合せ キャリア

バンク(株)函館支店 ☎55・2

002

### 就職応援セミナー&合同企業説明会

おおむね35歳以上の中高年求職者のものづくり・IT・食・観光関連企業等への就業促進のため、セミナー等を実施します。

### 求職者向けセミナー

日時 9月30日(木)

午後1時～3時

会場 サン・リフレ函館

### 合同企業説明会

日時 10月6日(水)

午後1時～4時

会場 フォーポイントバイシエ

ラトン函館

お申込み・問合せ キャリア

バンク(株)地域活性化雇用創

造プロジェクト事務局

☎011・251・0134

HP

### 働くための無料パソコン講座

日時 9月14日(火)～17日(金)

(全4回) 午後1時～4時

会場 地域交流まちづくりセンター

対象 15歳～49歳までの働きたい方(学生・在職中の方は除く)

定員 8人(申込順)

お申込み はこだて若者サポート

トステーション ☎86・54

50

HP

### 自衛官等募集

### 防衛大学校学生

▽受験資格 高卒(見込み含む)以上21歳未満の方

▽受付期間 〔選抜〕9月10日(金)まで 〔一般〕10月27日

(水)まで

▽試験日 〔選抜〕9月25日(土)

〔一般〕11月6日(土)または

7日(日)

### 防衛医科大学校学生

▽受験資格 高卒(見込み含む)以上21歳未満の方

▽受付期間 〔医学科〕10月

13日(水)まで 〔看護科〕10月

6日(水)まで

▽試験日 〔医学科〕10月23

日(土) 〔看護科〕10月16日(土)

お問合せ 自衛隊函館地方協

力本部 ☎53・6241

HP

### 木造住宅の耐震診断について

昭和56年5月31日以前に建築された木造住宅の耐震診断を行う場合、その費用の一部を補助します。

65歳以上で、職場等で胸部レントゲン検査を受ける機会のない方は、特定健診の巡回健診会場で無料で受診できます。

お問合せ 保健予防課

☎32・1547

## 健康



詳しくは建築行政課(☎21・3397)または市のHPでご確認ください。

9月24日～30日は結核予防週間

### 結核予防パネル展

期間 9月24日(金)～30日(木)

会場 総合保健センター

### 定期結核健診

50歳以上で、職場等で胸部レントゲン検査を受ける機会のない方は、特定健診の巡回健診会場で無料で受診できます。

お問合せ 保健予防課

☎32・1547

HP

特定健診

受診の際は、**受診券と健康保険証**を持参ください。

今年度中に40歳・45歳・50歳・55歳になる方は、オプション検査無料クーポンもお待ちしております。

**対象** ▽函館市国民健康保険に加入し、今年度中に40歳になる方から74歳までの方  
▽後期高齢者医療制度の加入者

**指定医療機関での受診** 市が指定する医療機関で受診できます。※予約制

**医師会健診検査センター・巡回健診での受診** 左表参照

※予約不要

◆健診日程表（9月分）

会場	実施日（曜日）	受付時間	特定健診	胃がん	肺がん・大腸がん
医師会健診検査センター （田家町5番16号） （祝日を除く）	毎週月曜日	13:00～15:00	○		○
	毎週水曜日	8:30～10:30	○	○	○
	毎週金曜日	8:30～10:30	○	※	○
	9月11日(土)	8:30～10:30	○	○	○
	9月21日(火)	17:30～19:00	○		○
	9月26日(日)	8:30～10:30	○	○	○
陣川あさひ町会館	9月2日(木)	13:30～14:30	○		○
神山町会館	9月7日(火)	8:00～9:30	○	○	○
亀田本町会館	9月7日(火)	13:00～14:00	○		○
東富岡町会館	9月21日(火)	8:30～10:00	○	○	○
新川町会館	9月21日(火)	13:00～13:40	○		○
時任町会館	9月21日(火)	14:30～15:10	○		○
山の手町会館	9月28日(火)	8:30～10:30	○	○	○
高盛町会館	9月28日(火)	13:00～13:40	○		○
堀川町会館	9月28日(火)	14:30～15:10	○		○

※ 9月17日(金)には胃がん検診も実施します。

早トクキャンペーン

函館市国民健康保険の加入者で、12月末までに受診した方の中から抽選で200人の方々に、千円のクオカードが当たるキャンペーンを実施しています。（応募不要。当選の発表は発送をもってかえさせていただきます。）

**お問合せ** 国保年金課

☎32・2215

HP

胃・肺・大腸がん集団検診

胃がん検診《予約制》

**対象** 35歳以上の市民  
※ 人数に制限があります。

**料金** 1000円

肺がん検診《予約不要》

対象 40歳以上の市民

**料金** 1000円（喀痰検査あり600円）

大腸がん検診《予約制》

**対象** 40歳以上の市民  
**料金** 500円

※ 健康保険被保険者証兼高齢受給者証の提示や非課税の証明書の提出で無料になる場合があります。

**お問合せ** 函館市医師会健診検査センター

☎85・6006

お知らせ

HP

家屋を取り壊した方は連絡を

令和3年中に家屋を取り壊した場合、令和4年度からその家屋の固定資産税および都市計画税は課税されませんので、ご連絡ください。なお、その家屋が住宅である場合は土地の税額が上昇することがあります。

※ 函館市方法務局に滅失登記済の方は連絡不要です。

**お問合せ** 税務室資産税担当

☎21・3225

無戸籍相談窓口のご案内

何らかの理由で出生届を出していないことにより、無戸籍となつている方（その保護者の方）を対象に、必要な手続きの相談を受け付けています。お一人で悩まずにまずはご相談ください。

**お問合せ** 函館市方法務局

☎23・9526

HP

後期高齢者医療制度  
自己負担の減額について

限度額認定証

後期高齢者医療制度に加入する3割負担の方で、住民税の課税所得が145万円以上690万円未満の方およびその方と同じ世帯の方は、限度額認定証を病院に提示すると、自己負担額が減額されます。

減額認定証

後期高齢者医療制度に加入する住民税非課税世帯の方は、減額認定証を病院に提示すると、自己負担額や入院時の食事代が減額されます。

また、以前加入していた医療保険を含め過去12か月で入院日数が90日を超えていると、申請により食事代がさらに減額される場合があります。

※ 限度額認定証および減額認定証の交付希望者は、国

保年金課（☎21・3184）

または各支所で手続きしてください。

北ガス創立110周年記念特別キャンペーン 9月30日(金)まで

〈広告〉

もれなく  
JCB  
ギフトカード

北ガスの電気 に新規ご加入で  
3,000円分  
キャッシュバック!

さらに!  
JCB  
ギフトカード

北ガスグループをご利用の方なら!  
2,000円分  
キャッシュバック!

※キャッシュバック適用条件: ①電気の使用用途が家庭用のお客さま(業務用のお客さまは対象外)。②キャンペーン期間中に北ガスの電気の「従量電灯メニュー」または、「E+E北ガスの電気」または「EMINELプラン」に新規お申し込みの方。③1年以上継続して北ガスの電気をお使いいただける方。④2021年10月31日までにご契約が成立している方。

お問い合わせ・お申し込みは

北海道ガス株式会社  
函館支店営業グループ

0138-42-6505

函館市万代町8番1号  
平日9:00～17:00(土日祝日は休み)

KITAGAS

# 市税・保険料の納期限

9/30

- 固定資産税 (第3期)
- 国民健康保険料 (第4期)
- 後期高齢者医療保険料 (第3期)
- 介護保険料 (第6期)

便利な口座振替・自動払込をご利用ください

9月の国保・後期高齢者医療保険料  
夜間納付相談窓口

日時 9日(木)・22日(水) 午後5時半～8時  
お問合せ 国保年金課 ☎21-3153

HP

## 市営 函館けいりん 9月

日付	開催(♡はガールズあり)	日付	開催(♡はガールズあり)	
1 (水)	立川 F I ♡	15 (水)	函館ミッドナイト	
2 (木)	京都向日町記念 G III	16 (木)	玉野ナイター in 松山 F II ♡	
3 (金)		17 (金)		平塚ナイター F II
4 (土)		18 (土)		宇都宮 F I ♡
5 (日)		19 (日)		共同通信社杯 G II (岐阜)
6 (月)		20 (月)		いわき平ナイター F II ♡
7 (火)	富山 F I ♡	21 (火)	伊東温泉ナイター F I	
8 (水)	防府 F I ♡	22 (水)	和歌山 F I	
9 (木)		23 (木)	松山ナイター F I ♡	
10 (金)	松阪記念 G III	24 (金)	青森記念 G III	
11 (土)		25 (土)	豊橋 F I ♡	
12 (日)		26 (日)	小松島 F I	
13 (月)		27 (月)	取手 F I	
14 (火)	取手 F II ♡	28 (火)	名古屋 F II ♡	
	高知 F I	29 (水)	平塚記念 G III	
		30 (木)		

### お知らせ

ご来場の際は、マスクの着用等  
新型コロナウイルス感染予防対策  
にご協力をお願いします。

お問合せ 競輪事業部 ☎51-3121  
HP <https://keirin.hakodate.jp/>



費用や申込方法の記載がないものは無料/会場で直接受付

### 年金生活者支援給付金

基礎年金を受給している方で、所得が前年より低下した等により、新たに給付金を受け取ることができる方へ9月に簡易な請求書(はがき型)を送付します。

12月末までに返送いただく  
と、10月分から給付金が支給されます。

世帯構成の変更等により、支給要件を満たさようになった方は、ご相談ください。

お問合せ 函館年金事務所  
☎82・8001

有料老人ホームの設置届出について

専ら高齢者(60歳以上)を

入居させ、「入浴、排せつまたは食事の介護」、「食事の提供」、「洗濯、掃除等の家事」、「健康管理」のいずれかのサービスを提供する場合

は、施設の名称、形態を問わず、有料老人ホームの届出が必要です。

※ 条件を満たす施設でも、サービス付き高齢者向け住宅は除かれます。

お問合せ 指導監査課  
☎21・3923

### 自筆証書遺言書保管制度

法務局では、自筆の遺言書を保管することができる「自筆証書遺言書保管制度」を利用しています。

この制度を利用すること

で、遺言書の紛失防止や存在の把握が容易となり、「遺言者の最終意思の実現」と「相続手続きの円滑化」が図られます。

詳しくは法務省HPをご覧ください。

お問合せ 函館地方法務局  
☎23・9538

### リニューアルしました「函館しごとネット」

市内在住者向けの求人新たに掲載しましたので、お仕事を  
お探しの方はぜひご利用ください。

お問合せ 雇用労政課  
☎21・3309



### 函館税務署からのお知らせ「年末調整手続の電子化」

国税庁では「年末調整控除申告書作成用ソフトウェア」を提供していますので、ご利用ください。

詳しくは国税庁HPをご覧ください。

お問合せ 函館税務署  
☎31・3171



### 使用済み小型家電の出し方

ご家庭で使われなくなったゲーム機、アイロンなどの小型家電を、公共施設等で無料回収しています。

対象 小型家電のうち、回収ボックスの投入口(30cm×

30cm)に入る大きさのもので、奥行50cm未満のもの  
※ 燃やせないごみとして出すこともできます。

お問合せ 清掃事業課  
☎51・0796



本紙に掲載した各種行事等につきましても、新型コロナウイルス感染症拡大防止のため、中止または延期となる場合があります。

# 東部ニュース

TOBU

NEWS

4支所管内の情報をお知らせします。



戸井支所

〒041-0305 函館市館町3番地1  
☎82-2111(代表) ☎82-2917



恵山支所

〒041-0525 函館市日ノ浜町127番地  
☎85-2331(代表) ☎85-2658



榎法華支所

〒041-0611 函館市新浜町156番地1  
☎86-2111(代表) ☎86-2837



南茅部支所

〒041-1692 函館市川汲町1520番地  
☎25-5111(代表) ☎25-5110

## 光回線整備に関する 住民説明会のご案内

東部地域の光回線未整備エリアにおいて、新型コロナウイルス感染症への対応として、市民生活の利便性向上等を目的に、新たな日常に必要な情報通信基盤整備のための国の支援制度を活用し、光回線の整備を進めます。

整備の概要・光ブロードバンドサービスの内容等について説明会を行いますので、お気軽にご参加ください。

### 【説明会】

#### 榎法華地域

対象 新恵山町、絵紙山町、新八幡町、新浜町、元村町

日時 9月28日(火) 午後3時から

会場 榎総合センター

#### 恵山地域

対象 日浦町、女那川町、高岱町、日ノ浜町、古武井町、恵山町、御崎町

日時 9月30日(木) 午後4時から

会場 恵コミュニティセンター

#### 南茅部地域

対象 古部町、木直町、尾札部町、川汲町

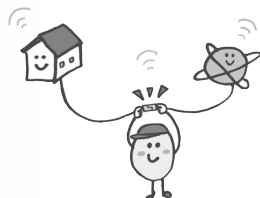
日時 10月1日(金) 午後3時から

会場 南木直会館

※ NTT東日本の担当者が同席し、説明を行います。

※ 事前の検温、マスク着用、手指のアルコール消毒をお願いします。

お問合せ 政策推進課(市役所6階) ☎21-3625



## 9月の行事予定

- 1日(水) 戸井地区ふれあい学園(2)講義  
[10:00] 戸生涯学習センター
- 7日(火) 戸井地区ふれあい学園(2)クラブ活動  
[10:00] 戸生涯学習センター
- 8日(水) 子育てサロン「風船あそび」  
[9:30] 恵つつじ子育てサロン
- 11日(土) 健康推進事業「恵山登山(秋)」  
[8:30] 榎恵山
- 14日(火) 縄文文化を学ぼう！  
[10:30] 南縄文文化交流センター
- // 第2回恵山ふれあいいきいき大学  
[10:30] 恵市民センター
- // 戸井地区ふれあい学園(3)  
[10:30] 南縄文文化交流センター
- 15日(水) 子育てサロン「おもちゃ作り」  
[9:30] 恵つつじ子育てサロン
- 16日(木) 巡回健康相談  
[10:00] 南ホテル函館ひろめ荘
- 25日(土) East Hakodate Junior Sports Festa  
[10:00] 恵総合体育館
- 28日(火) 巡回健康相談  
[10:00] 榎ホテル恵風
- // 第3回恵山ふれあいいきいき大学  
[10:30] 七飯町
- 29日(水) 巡回健康相談  
[13:30] 戸ふれあい湯遊館
- 30日(木) 巡回健康相談  
[10:00] 恵福祉センター

※ 日程・会場は変更となる場合があります。



## 楸法華中学校海浜清掃



7月16日、銚子サーフビーチにおいて、楸法華中学校による海浜清掃が行われました。

この活動は、地域の清掃活動を通して、ふるさとの良さや課題を見つけたり、地域に貢献しようとする態度を育成するため、地域学習の一環として行われたものです。

当日は、マスクの着用やお互いの間隔を保つなど、新型コロナウイルス感染症対策を講じながら、参加した生徒たちは強い日差しにも負けることなく、一生懸命清掃活動に取り組んでいました。

今年、中学校の全生徒、教員のほか、地域住民やサーファーなども参加し、皆さんのご協力により、多くのごみが集められ、ビーチをきれいにすることができました。



## 第35期戸井地区ふれあい学園開講



7月14日、戸井生涯学習センターにおいて、第35期戸井地区ふれあい学園が開講しました。

今年度は新型コロナウイルスの影響により、予定より1か月

遅れでしたが、19人が参加し、無事、開講式を行うことができました。

開講式で学園生は、「健康で笑顔が絶えない時間を過ごせることを祈念します」という学園長の挨拶に、耳を傾け傾きながら聞いていました。

開講式の後の全体講義では「キノコの世界」と題して、函館キノコの会会長の石垣充一氏による講話が行われ、学園生はキノコの種類や成分のほか、美容と健康への効果や生活習慣病の予防効果などについて興味深く話を聞いていました。

また、20日に行われたクラブ活動は、昨年度は新型コロナウイルスの影響により開催できず、約1年半ぶりの開催となり、俳句や折り紙、手芸の各クラブのメンバーが久しぶりの再会に笑顔を見せながら活動を行いました。



## 南茅部プールジュニア感謝デー



8月7日、南茅部プールにおいて、「南茅部プールジュニア感謝デー」が開催され、50人が参加しました。

プールでは、滑り台やバイク、イルカなどさまざまな形のうきわを使って、子どもたちが水遊びを楽しんでいました。

会場では、ガラポン抽選会やチーズハットグやたこやきなどといったフード販売も行われ、大きな賑わいをみせていました。

参加者からは「いろんなうきわがあって楽しかった」といった感想があげられイベントを満喫していました。



戸籍収集・遺言・不動産相続・売却 など…  
早めのご相談を!

相続のことそろそろ考えないと…  
孫にもなにかしてあげたい

何から手をつけたらいいの?  
家の名義変更ってどうやってするの?

**専門家におまかせください。**  
グループ会社による不動産売買手続きも行っておりますのでご相談ください。

# 相続手続

## は

### くにや司法書士法人へ

まずはお気軽にお電話ください。

詳しくはHPをご覧ください。  
くにや司法書士 検索  
<http://www.kuniya.biz>

札幌事務所 ☎(011)205-4008

初回  
相談無料  
お気軽に  
ご相談ください

【広告】

●裁判所  
●にや司法書士法人  
●新十字病院  
●【桜花地区】  
●マックスバリュ

くにや司法書士法人 函館本店事務所 ☎(0138) 30-4008

札幌事務所 ☎(011)205-4008

函館いきいきライフ

9月は「世界アルツハイマー月間」です

1994年「国際アルツハイマー病協会」(ADI)が、世界保健機構(WHO)と共同で毎年9月21日を『世界アルツハイマーデー』と定め、この日を中心に世界各地で認知症の理解をすすめるためのさまざまな活動が行われています。

市では、認知症の方とその家族を支える地域づくりを推進しており、世界アルツハイマー月間2021では次の取り組みを行います。



■五稜郭タワー オレンジライトアップ

日時 9月21日(火) 午後6時～9時

■認知症に関する書籍の紹介コーナー

期間 9月14日(火)～28日(火)

会場 中央図書館



知ってあしん認知症ガイドブック第2版(函館市認知症ケアパス)

一人ひとりが認知症を正しく理解するとともに、ご自身やご家族が認知症になったときの心構えとして活用できるよう、認知症の進行に応じた対応方法やサービスなどを紹介したガイドブックです。

配布場所

高齢福祉課(市役所2階)、各支所、各地域包括支援センター

お問合せ 高齢福祉課 ☎21-3081



10月号は9月30日(木)までに配布します



人口と世帯

世帯数

141,186世帯 (174減)

人口

総数 249,402人 (400減)

男性 113,331人 (202減)

女性 136,071人 (198減)

令和3年7月末現在

( )内は前月比

HP 集団資源回収にご協力を

市では、資源の有効利用とごみ減量対策の一つとして、資源の集団回収を推進しています。

新聞・雑誌・段ボールなどの資源物は、ごみの減量化・リサイクルのために町会・自治会・老人クラブ・学校などの団体が行っている集団資源回収を活用しましょう。

なお、地域により回収する資源物の種類や回収方法が異なりますので、環境推進課(☎51-0798)または地域の資源回収団体へお問合せください。



HP 65歳になったら・・・「あたまの健康チェック」

もの忘れが気になる方も気にならない方も、「あたまの健康チェック」をしましょう!

コールセンターに電話をして10分程度の質問に受け答えすることにより、記憶力などをチェックし、認知症の前段階である軽度認知障害(MCI)を早期に発見します。(認知症を診断するものではありません)

お申込み・問合せ 高齢福祉課 ☎21-3082



函館認知症の人を支える会のご案内

同じ悩みを持つ仲間同士で気持ちの共有や情報交換ができる場です。

介護している方、看取った方、関心と理解をもって応援して下さる方が会員となり、「会報発行」「集い」「電話・来所相談」や「もの忘れカフェ」を開催しています。

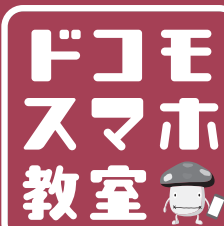
お問合せ 函館認知症の人を支える会(あいよる21内)

☎27-4060(木曜日 午前10時～午後3時)



安全都市宣言(昭和36年3月6日制定)・国際観光都市宣言(平成元年8月1日制定)

docomo



スマホの不安を解消します!

基本操作から使いこなし方、楽しみ方を身につけていただける教室です。全国のドコモショップで開催中。どうぞ、お気軽にご参加ください!

ドコモショップでは感染症対策に取組んでおります

ドコモスマホ教室の参加には、事前にご予約が必要です。ドコモショップ店頭または電話・Webにてお申込みください。

※受講にはdポイントクラブ入会、dポイントカード利用登録、dアカウント発行が必要です。  
※感染症対策のため、手指の消毒やマスクの着用、検温にご協力をお願いします。  
※受講人数には限りがございます。※一部有料の講座があります。

■ドコモインフォメーションセンター 【ドコモの携帯電話】局番なし151(無料)<sup>※1</sup> 【一般電話など】0120-800-000<sup>※2</sup> 【受付時間】午前9時～午後8時(年中無休)  
<sup>※1</sup> 一般電話からはご利用になれません。 <sup>※2</sup> 一部の電話からは接続できない場合があります。

参加無料

ドコモ以外の方も大歓迎!

まだスマホを持っていない方もOK!

詳細・お申込みはこちら



※サイトへのアクセスにはバケット通信料がかかります。  
※iモードからはご利用になれません。

広告