

函 病 管 経

令和7年（2025年）8月22日

民生常任委員会委員 各位

病 院 局 長

参考資料の配付について

このことについて、下記の資料を別添のとおり配付いたします。

記

配付資料 （仮称）市立函館病院附属南かやべ診療所移転新築実施設計の
概要について

（病院局管理部経理課 43-2000）

（仮称）市立函館病院附属南かやべ診療所移転新築実施設計の概要について

1 建築概要

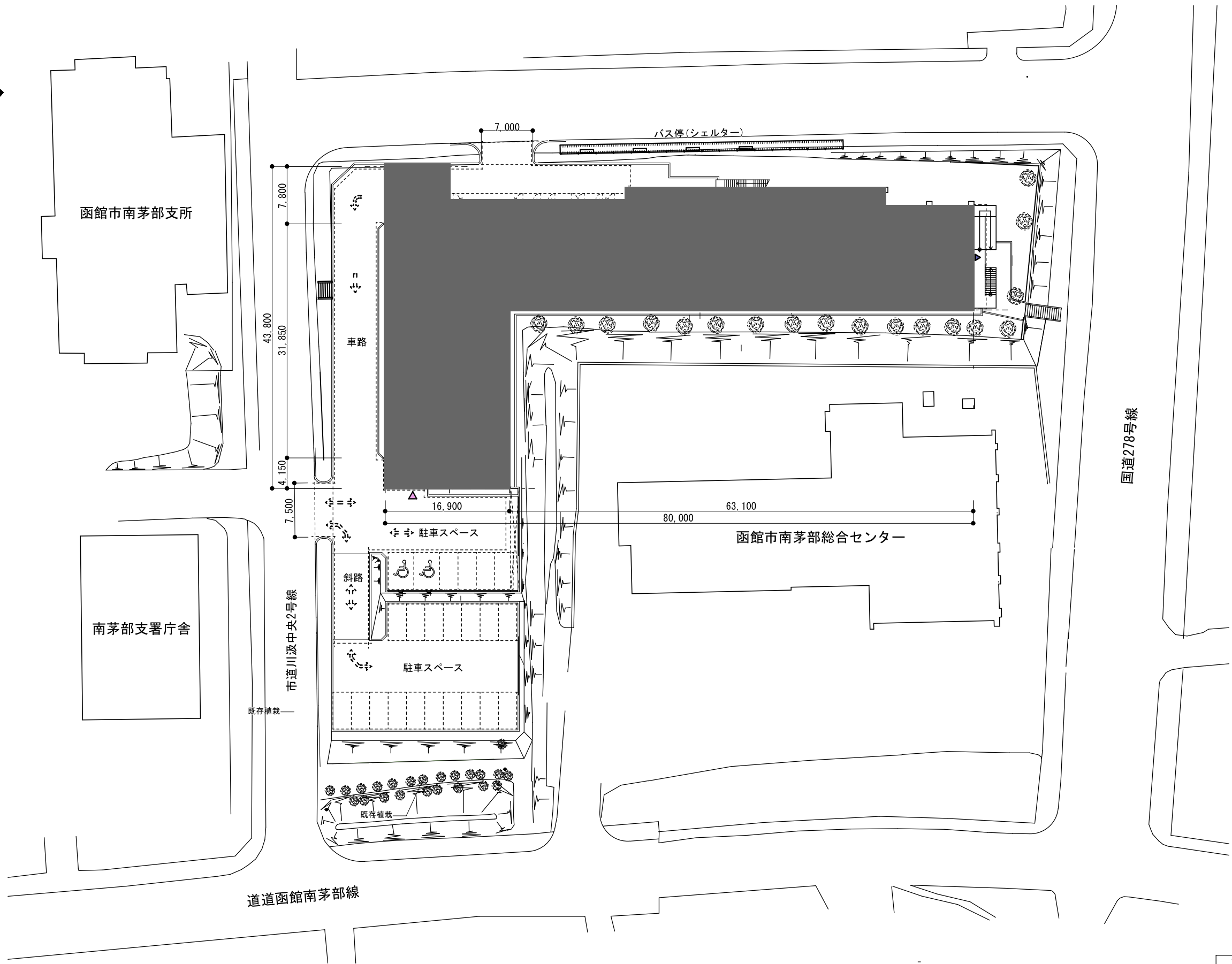
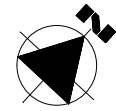
- (1) 建設地 函館市川汲町1430番3のうち, 1478番1のうち,
1505番のうち, 1520番4のうち
- (2) 敷地面積 5, 116.32㎡
- (3) 建物構造 鉄筋コンクリート造
- (4) 階数 地上2階
- (5) 延床面積 2, 059.20㎡
- (6) 駐車場 23台

2 各階用途内訳

階層	主要構成	主な諸室
2 階	職員用スペース	院長室, 当直室, 医局, 会議室, 休憩室, 更衣室, 書庫, 機械室など
1 階	入院患者 外来患者用スペース	診察室, 処置室, 病室, リハビリ室, 浴室, CT室, X線撮影室, ナースステーション, 厨房, 調剤室, 事務室など

3 今後のスケジュール

- 令和7, 8年度(2025, 2026年度) 移転新築工事, 外構工事
- 令和9年度(2027年度) 4月開所

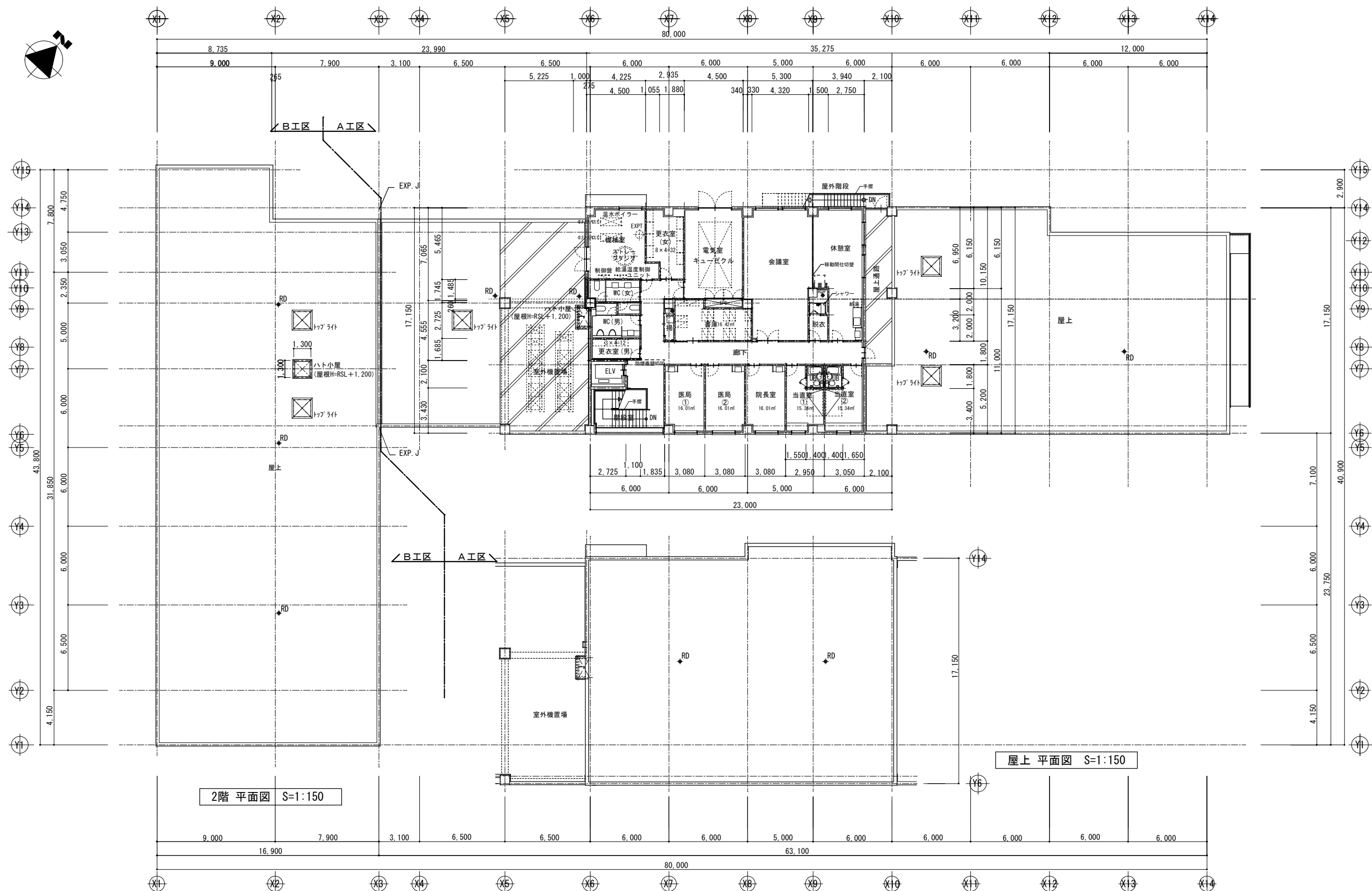


配置図 S=1:300

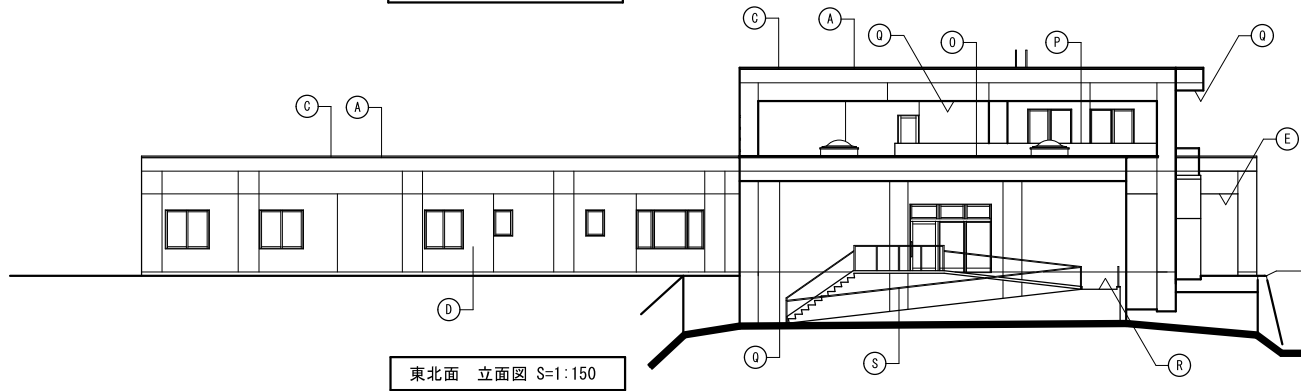
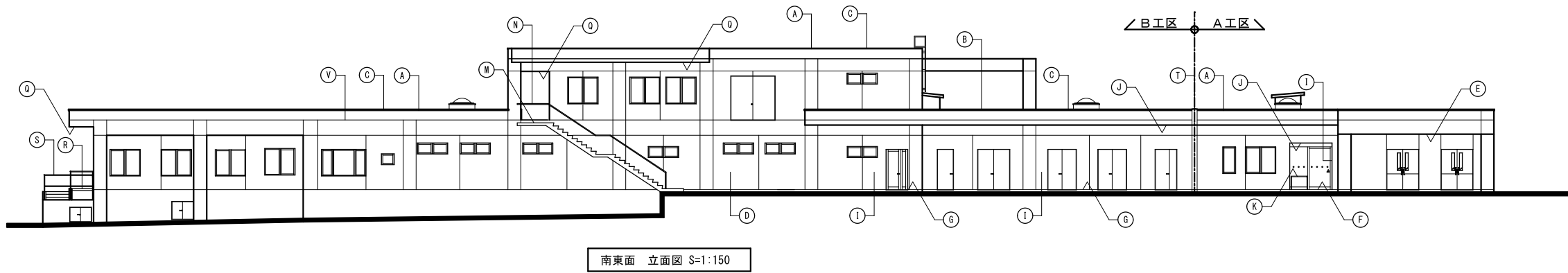
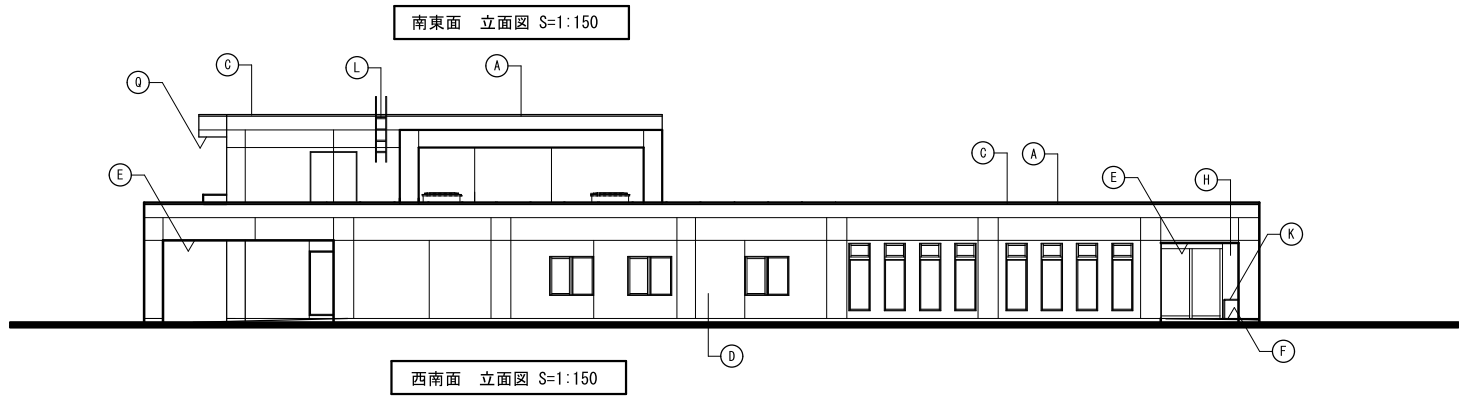
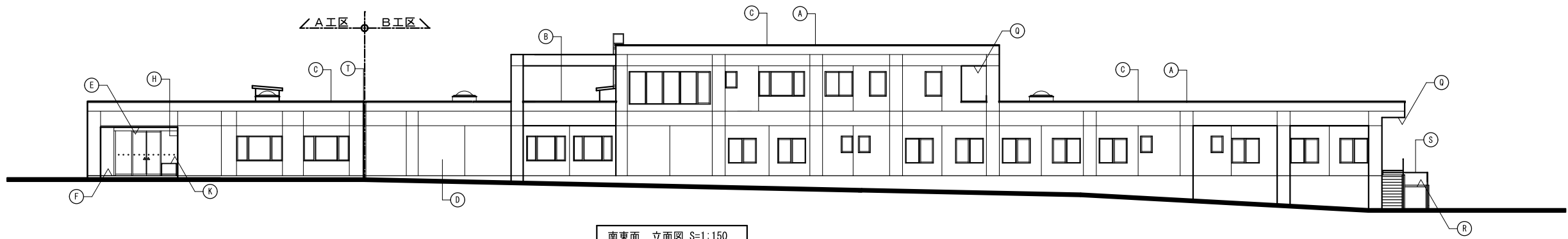
函館市病院局	工 事 名	(仮称) 市立函館病院附属南かやべ診療所移転新築工事	図 面 名	縮 尺	A 1 図	図 面 番 号	NO. A-07 / 00	年 月 日	令和7年(2025年)8月	代 表	管理技術者	担 当 者	株式会社 建築設計工房ロゴス 1級建築士事務所 登録 (渡) 第 156号 1級建築士登録 第265505号 前田 健二	
					S=1:400									
					A 3 図									
			配置図		S=1:800									

[illegible]

函館市病院局	工 事 名	(仮称) 市立函館病院附属なかやべ診療所移転新築 建築主体工事・外構工事	図 面 名		縮 尺	A 1 図 S=1 : 150	図 面 番 号	NO. A-18 / 101	年 月 日	令和7年(2025年)8月	代 表	管理技術者	担 当 者	株式会社 建築設計工房ロゴス 1級建築士事務所 登録 (渡) 第 156号 1級建築士登録 第265505号 前田 健二	
				1階平面図		A 3 図 S=1 : 300									



函館市病院局	工 事 名	(仮称)市立函館病院附属南かやべ診療所移転新築 建築主体工事・外構工事	図 面 名	縮	A 1 図	縮 尺	NO. A - 1 9 1 0 1	年 月 日	令和7年(2025年)8月	代 表	管理技術者	担 当 者	株式会社 建築設計工房ロゴス 1級建築士事務所 登録 (渡) 第 156号 1級建築士登録 第265505号 前田 健二
				2階平面図	S=1:150								
				屋上平面図	A 3 図								
					S=1:300								



凡 例

(A) 屋上①：アスファルト露出防水＋トップコート（SUS脱気筒 1箇所/80㎡）	(J) ポーチ② 軒天：t6ケイ酸カルシウム板 EP-G	(S) 1階屋外階段・スロープ 手摺：SUS304 38φ	フード廻りシーリング：MS－2（15×10）	A 工 区	B 工 区
(B) 屋上②：アスファルト保護防水 t80コンクリート金ゴテ押エ（φ6・100目ウエルドメッシュ）	(K) ガード手摺：既製ステンレス手摺	(T) エキスパンジョイント：アルミ既製品カラー耐火型（笠木～壁）	パイプフード：ステンレス製 179×136	1 7 箇所	6 1 箇所
(C) アルミ笠木 ノンシールタイプ(W250)カラー	(L) H4500既製アルミタラップ(カラー)		パイプフード：ステンレス製 232×178	1 6 箇所	4 1 箇所
(D) 外壁：コンクリート打放シ(増コンt25)＋防水型複層塗材RE	(M) 屋外躯体階段 床：亀裂自閉性樹脂防水	建具廻りシーリング：MS－2（15×10）	パイプフード：ステンレス製 296×228	1 1 箇所	7 箇所
(E) 軒天：t0.6アルミスバンドレル(カラー)	(N) 屋外躯体階段 手摺：SUS304 38φ	フード廻りシーリング：MS－2（15×10）	パイプフード：ステンレス製 446×320	1 箇所	－
(F) ポーチ①・② 床：150角磁器質タイル	(O) 2階屋外通路 床：アスファルト露出防水 D-1 t80コンクリート金ゴテ押エ（φ6・100目ウエルドメッシュ）		屋外フード：ステンレス製 315×315	－	2 箇所
(G) ポーチ③・④ 床：モルタル金ゴテ	(P) 2階屋外通路 手摺：コンクリート打放し＋防水型複層塗材RE		屋外フード：ステンレス製 474×474	－	4 箇所
(H) ポーチ① 壁：コンクリート打放シ 増コンt25)＋防水型複層塗材RE	(Q) 軒天：コンクリート打放し＋防水型複層塗材RE		屋外フード：ステンレス製 600×600	－	2 箇所
(I) ポーチ②・③・④ 壁：コンクリート打放シ(増コンt25)＋防水型複層塗材RE	(R) 1階屋外階段・スロープ 床：コンクリート打放し金ゴテ仕上げ		屋外フード：ステンレス製 690×690	－	1 箇所

函館市病院局

工
事
名

(仮称) 市立函館病院附属南かやべ診療所移転新築工事

図
面
名

立面図

縮
尺

A 1 図
S=1：150
A 3 図
S=1：300

図
面
番
号

NO.

A-20
00

年
月
日

令和7年(2025年)8月

代 表

管理技術者

担 当 者

株式会社 建築設計工房ロゴス

1級建築士事務所 登録 (渡) 第 156号
1級建築士登録 第26505号 前田 健二

■外観イメージ図

