

函 総 務

令和3年(2021年)6月1日

市議会議員 各位

総 務 部 長

参考資料の配付について

このことについて、下記のとおり資料を配付しますので、よろしく
願います。

記

- 令和2年国勢調査人口速報集計について

(総務部総務課統計担当)

令和2年国勢調査

人口速報集計について

函館市総務部総務課統計担当

令和2年国勢調査結果速報要約表

		令和2年(今回)	平成27年(前回)	増減	増減率
人口	総数	251,271人	265,979人	△14,708人	△5.5%
	男	113,972人	120,376人	△6,404人	△5.3%
	女	137,299人	145,603人	△8,304人	△5.7%
世帯数		121,570世帯	123,950世帯	△2,380世帯	△1.9%

目次

調査結果の概要

- I 人口・世帯数
 - 1 総人口
 - 2 男女別人口
 - 3 世帯数
- II 地域別の人口

統計表

- 第1表 函館市の人口および世帯数の推移
- 第2表 支所管内別人口数

利用上の注意

- ・ この速報は、令和2年10月1日現在で行われた令和2年国勢調査の函館市分の結果で、調査員から回収した世帯一覧を集計した要計表に基づくものです。
- ・ 総務省統計局が本年11月以降に公表を予定している調査票を直接集計して得られる確定数とは、必ずしも一致しないことがあります。
- ・ 図表中の増減率は、四捨五入により小数第1位までの表記としています。
- ・ この速報に関する照会は、下記にお願いします。

函館市東雲町4番13号
函館市総務部総務課統計担当
電話 0138-21-3651

調査結果の概要

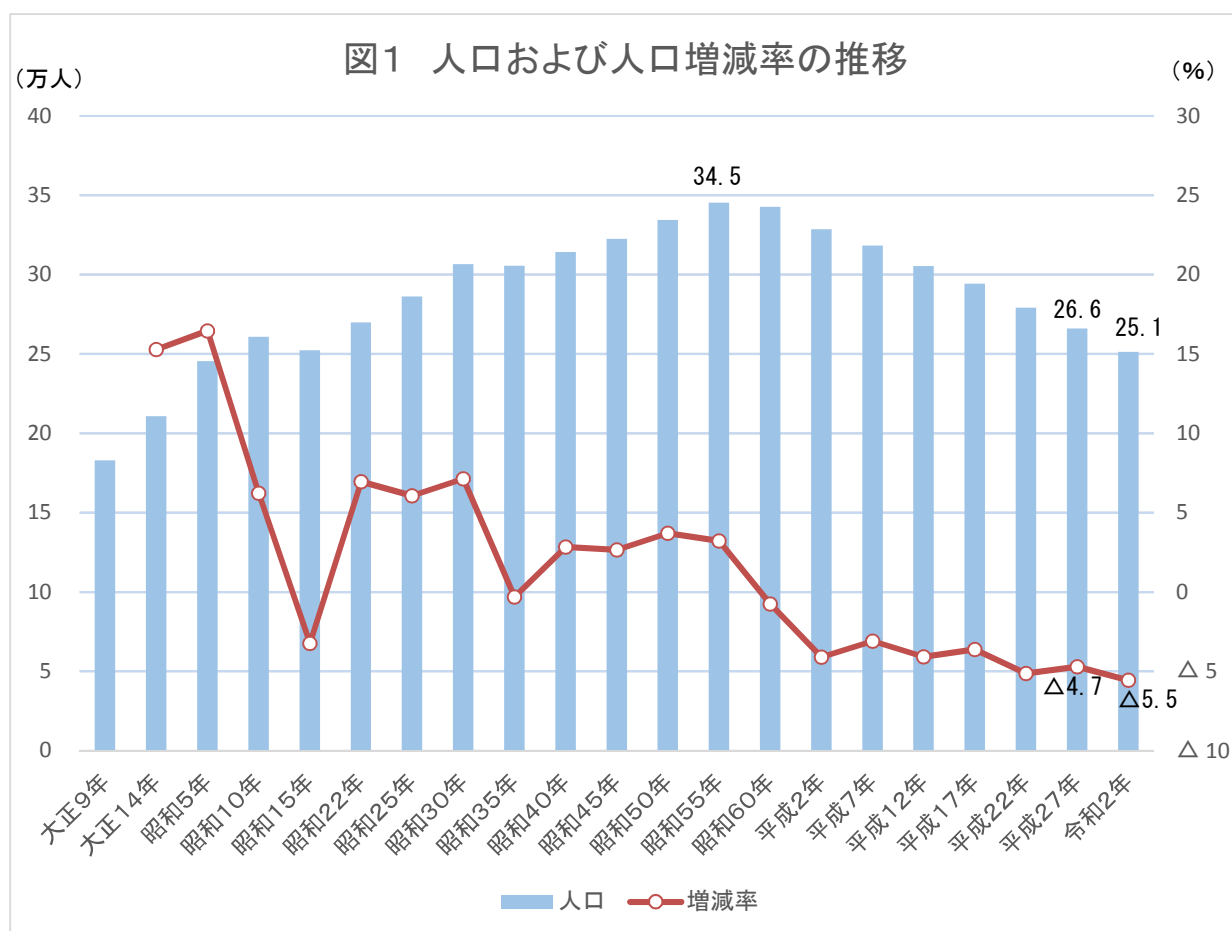
I 人口・世帯数

1 総人口

函館市の人口は、25万1,271人
前回（平成27年）から1万4,708人減少（5.5%減、年平均1.2%減）

令和2年国勢調査による函館市の人口は251,271人で、前回の平成27年国勢調査の265,979人に比べ、14,708人減少（5.5%減、年平均1.2%減）した。

人口の推移をみると、昭和55年の345,165人をピークに、その後は減少傾向が続いており、増減率についても、昭和60年からマイナスに転じ、毎回3～5ポイント減少している状況である。（図1、第1表）

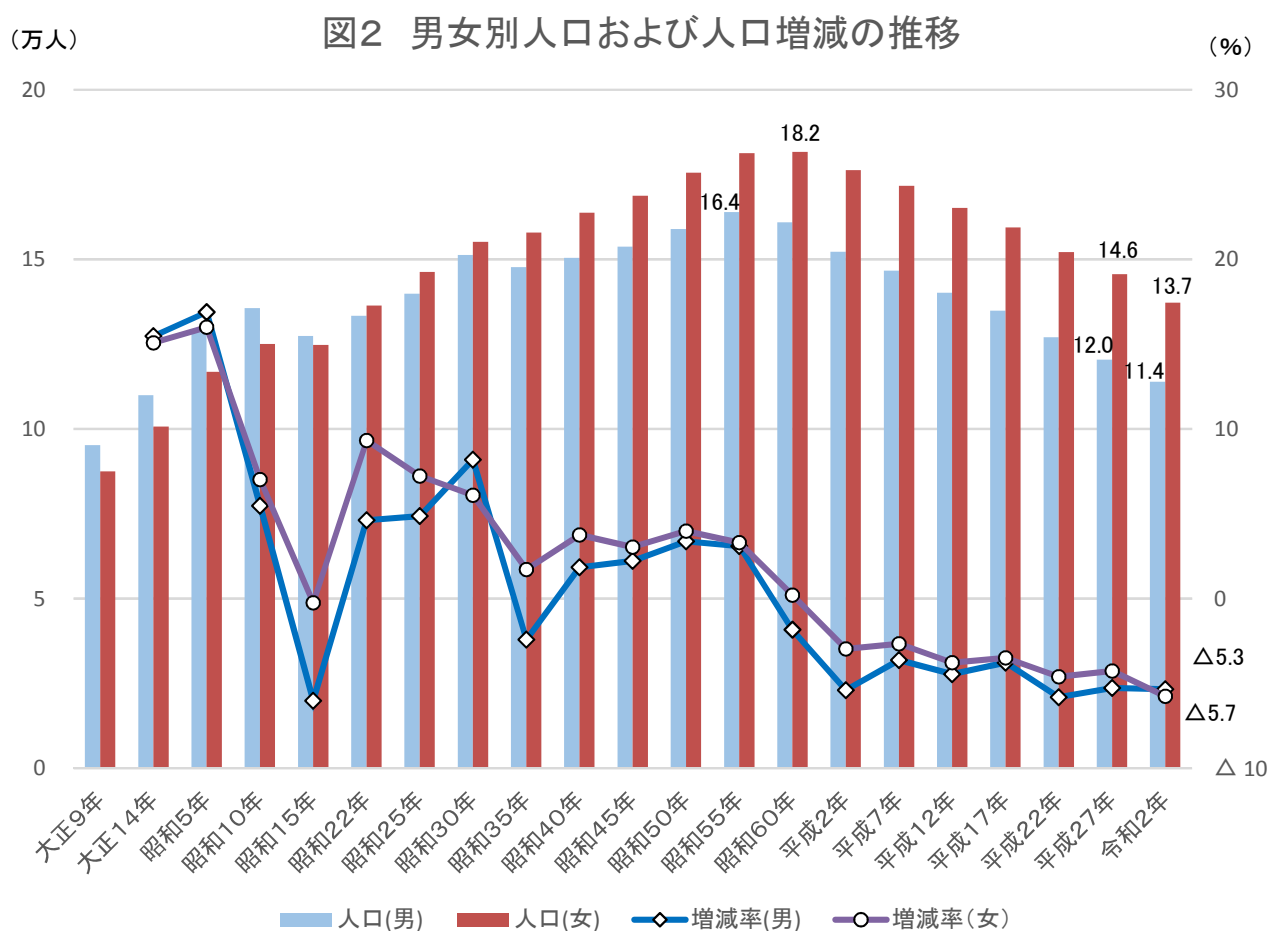


2 男女別人口

男性は、11万3,972人
 前回(平成27年)から6,404人減少(5.3%減, 年平均1.1%減)
 女性は、13万7,299人
 前回(平成27年)から8,304人減少(5.7%減, 年平均1.1%減)

男性の人口は、113,972人で、前回の平成27年国勢調査(120,376人)に比べ、6,404人減少(5.3%減, 年平均1.1%減)した。男性の人口は、国勢調査では、昭和55年でピークとなり、その後、減少が続いている。

女性の人口は、137,299人で、前回調査(145,603人)に比べ、8,304人減少(5.7%減, 年平均1.1%減)した。女性の人口は、昭和60年でピークとなり、その後、減少が続く、今回は、男性の減少率を初めて上回った。(図2, 第1表)



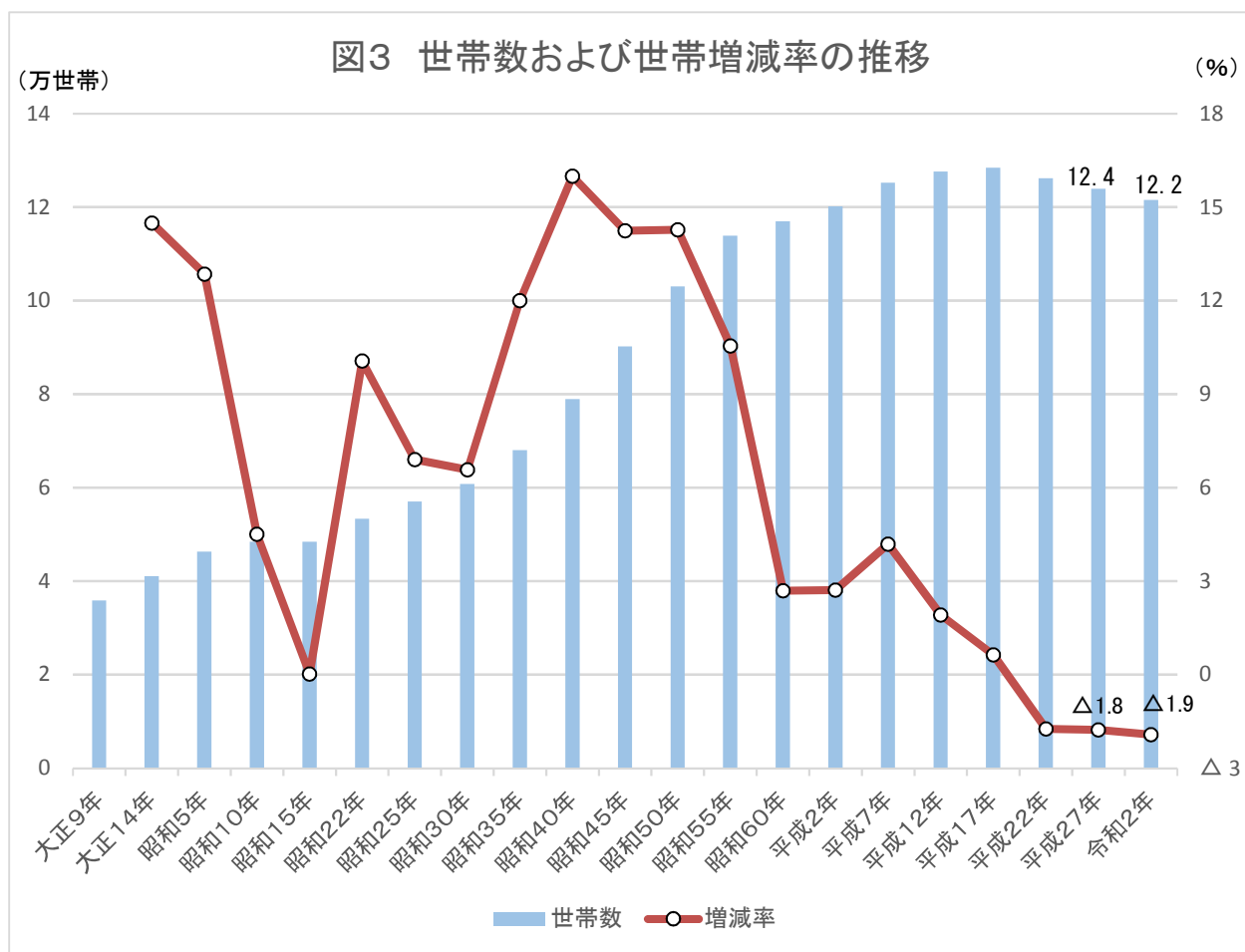
3 世帯数

世帯数は12万1,570世帯
 前回(平成27年)から、2,380世帯減少(1.9%減, 年平均0.4%減)

令和2年国勢調査による函館市の世帯数は121,570世帯で、前回の平成27年国勢調査(123,950世帯)に比べ、2,380世帯減少(1.9%減, 年平均0.4%減)となった。

国勢調査では平成22年から減少に転じ、減少率は横ばいで推移している。

(図3, 第1表)



※社会施設, 病院等は棟ごとにまとめて1世帯として集計している。

第1表 函館市の人口および世帯数の推移

年次	人口							世帯数				
	総数	男女別		前回との比較				総数	前回との比較		1世帯 当たり 人員	
		男	女	総数		男	女		総数	増減数		増減率
				増減数	増減率	増減率	増減率					
人	人	人	人	人	%	%	%	世帯	世帯	%	人	
大正9年	182,771	95,247	87,524	-	-	-	-	35,864	-	-	5.10	
大正14年	210,711	109,986	100,725	27,940	15.3%	15.5%	15.1%	41,060	5,196	14.5%	5.13	
昭和5年	245,400	128,558	116,842	34,689	16.5%	16.9%	16.0%	46,338	5,278	12.9%	5.30	
昭和10年	260,658	135,595	125,063	15,258	6.2%	5.5%	7.0%	48,426	2,088	4.5%	5.38	
昭和15年	252,200	127,438	124,762	△ 8,458	△ 3.2%	△ 6.0%	△ 0.2%	48,436	10	0.0%	5.21	
昭和22年	269,723	133,331	136,392	17,523	6.9%	4.6%	9.3%	53,315	4,879	10.1%	5.06	
昭和25年	286,075	139,820	146,255	16,352	6.1%	4.9%	7.2%	56,999	3,684	6.9%	5.02	
昭和30年	306,459	151,287	155,172	20,384	7.1%	8.2%	6.1%	60,747	3,748	6.6%	5.04	
昭和35年	305,472	147,635	157,837	△ 987	△ 0.3%	△ 2.4%	1.7%	68,037	7,290	12.0%	4.49	
昭和40年	314,135	150,372	163,763	8,663	2.8%	1.9%	3.8%	78,923	10,886	16.0%	3.98	
昭和45年	322,497	153,738	168,759	8,362	2.7%	2.2%	3.1%	90,170	11,247	14.3%	3.58	
昭和50年	334,416	158,937	175,479	11,919	3.7%	3.4%	4.0%	103,040	12,870	14.3%	3.25	
昭和55年	345,165	163,875	181,290	10,749	3.2%	3.1%	3.3%	113,911	10,871	10.6%	3.03	
昭和60年	342,540	160,865	181,675	△ 2,625	△ 0.8%	△ 1.8%	0.2%	116,977	3,066	2.7%	2.93	
平成2年	328,493	152,198	176,295	△ 14,047	△ 4.1%	△ 5.4%	△ 3.0%	120,151	3,174	2.7%	2.73	
平成7年	318,308	146,683	171,625	△ 10,185	△ 3.1%	△ 3.6%	△ 2.6%	125,189	5,038	4.2%	2.54	
平成12年	305,311	140,151	165,160	△ 12,997	△ 4.1%	△ 4.5%	△ 3.8%	127,593	2,404	1.9%	2.39	
平成17年	294,264	134,868	159,396	△ 11,047	△ 3.6%	△ 3.8%	△ 3.5%	128,411	818	0.6%	2.29	
平成22年	279,127	127,046	152,081	△ 15,137	△ 5.1%	△ 5.8%	△ 4.6%	126,180	△ 2,231	△ 1.7%	2.21	
平成27年	265,979	120,376	145,603	△ 13,148	△ 4.7%	△ 5.3%	△ 4.3%	123,950	△ 2,230	△ 1.8%	2.15	
令和2年	251,271	113,972	137,299	△ 14,708	△ 5.5%	△ 5.3%	△ 5.7%	121,570	△ 2,380	△ 1.9%	2.07	

※この数値は、現在の市域に組み替えた。

II 地域別の人口

人口を支所管内別にみると、亀田支所管内が113,331人で最も多い。
人口の減少数が最も多いのは、本庁管内で6,280人の減少となっている。

第2表 支所管内別人口数

地 区	人 口				世 帯 数			
	令和2年	平成27年	減少数	減少率	令和2年	平成27年	減少数	減少率
	人	人	人	%	世帯	世帯	世帯	%
本庁管内	76,085	82,365	△ 6,280	△ 7.6%	40,585	42,361	△ 1,776	△ 4.2%
湯川支所管内	45,677	48,060	△ 2,383	△ 5.0%	21,435	21,927	△ 492	△ 2.2%
亀田支所管内	113,331	116,862	△ 3,531	△ 3.0%	52,660	52,171	489	0.9%
銭亀沢支所管内	6,111	6,870	△ 759	△ 11.0%	2,563	2,718	△ 155	△ 5.7%
戸井支所管内	2,292	2,677	△ 385	△ 14.4%	966	1,067	△ 101	△ 9.5%
恵山支所管内	2,488	2,997	△ 509	△ 17.0%	1,148	1,289	△ 141	△ 10.9%
椴法華支所管内	745	906	△ 161	△ 17.8%	350	394	△ 44	△ 11.2%
南茅部支所管内	4,542	5,242	△ 700	△ 13.4%	1,863	2,023	△ 160	△ 7.9%
合 計	251,271	265,979	△ 14,708	△ 5.5%	121,570	123,950	△ 2,380	△ 1.9%