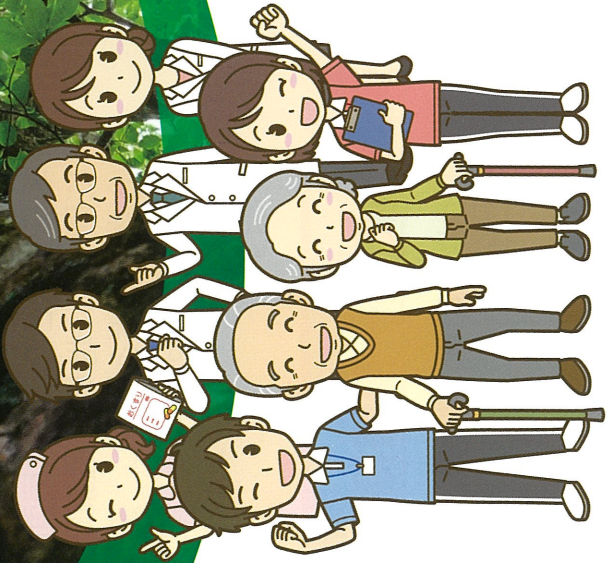


地域の医療と介護をつなぐ ほくと・ななえ医療・介護 連携支援センター



所在地

〒041-8522
函館市富岡町2丁目10番10号
(函館市医師会病院内1階)



最寄りのバス停「医師会病院前」(赤川通り沿い)
駐車場90台(病院となり)

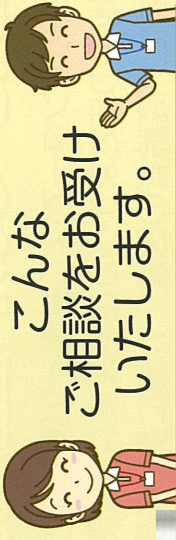
ホームページのご案内

ほくと・ななえ医療・
介護連携支援センター

では、函館市医療・介護連携支援センターのホームページ上に北斗市・七飯町に所在する在宅医療に携わる医療機関、介護施設、薬局などを掲載した「在宅医療・介護連携マップ」のほか、各種研修会の情報などを公開しています。どなたでもご覧いただけますので、お役立てください。



【HP】 <http://hakodate-ikr.jp>



こんな
ご相談をお受け
いたします。

地域の皆さまから

- 退院したあとに在宅医療を受けたい。
- 医療や介護の分らないことを聞きたい。
- 訪問看護を受けたいがその方法が分からない。
- 在宅で受ける医療や介護サービスについて不安がある。

医療・介護関係者の皆さまから

- 退院調整をどのように進めればよいか分からない。
- 入院している支援対象者のことで病院に相談したいが、誰に相談してよいか分からない。
- 医療処置の対応が可能な施設を知りたい。

相談方法

- 電話、面接または訪問により対応します。
- まずはお気軽にお電話ください。

【お問合せ先】

TEL 0138 - 42 - 1232

FAX 0138 - 42 - 1233

相談料や利用料はかかりません。

【受付時間】 平日 8:30~17:00

土曜 8:30~12:30

(日曜・祝日を除く)

ほくと・ななえ 医療・介護連携支援センターとは

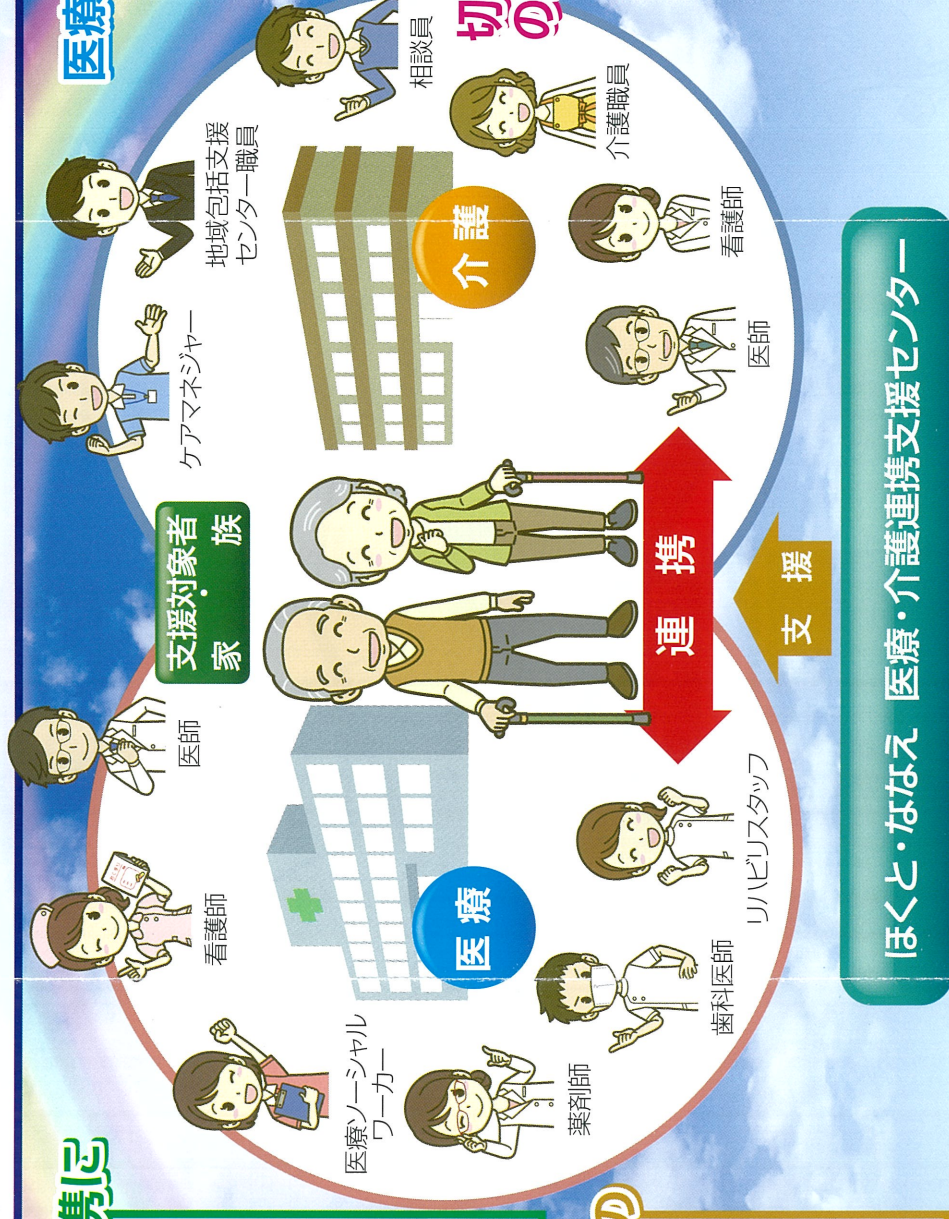
このセンターでは、医療と介護の両方を必要とされる高齢者が、住み慣れている地域で安心して自分らしく生活していけるように、地域の皆さまからの在宅医療などに関する不安やお悩みのご相談をお受けしたり、医療機関や介護事業所などの情報提供を行っております。また、高齢者の医療・介護に携わる関係者の方々の連携のサポートも行っておりますので、お気軽にご相談ください。

在宅医療・介護連携に関する相談支援

地域の皆さまからの在宅医療などに関する不安やお悩みのご相談や、地域の医療・介護関係者および地域包括支援センターなどからの連携の調整に関するご相談に対応します。

医療・介護関係者の情報共有の支援

地域の医療・介護関係者の連携に必要な、標準的な情報共有ツールを整備します。



医療・介護関係者の研修

地域の医療・介護関係者の連携を推進するために、多職種連携研修の企画・実施、地域での研修情報の提供などを行います。

切れ目のない医療・介護の提供体制の構築

入退院支援・日常の療養支援・急変時の対応・看取りなどの様々な局面に関わり、地域の医療・介護関係者と協働し、連携の基本となる各種の仕組みや、ルール作りを行います。

地域住民への普及啓発

在宅医療や介護サービスに関する講演活動や、リーフレットの作成・配布などにより、地域住民へ在宅医療の仕組みなどをお知らせします。

地域の医療・介護資源の把握・情報提供

地域の医療機関、介護事業所の所在地や機能などを把握し、これまでに自治体が把握している情報と合わせて、リストまたはマップを作成、公開します。