

広報 市政 はこだて

函館市ホームページ
ツイッター

市政広報テレビ番組
市政広報ラジオ番組

[https://www.city.hakodate.hokkaido.jp/
@Hakodate_PR](https://www.city.hakodate.hokkaido.jp/@Hakodate_PR)で市政情報を配信中です。

STV 毎週土曜日11:54

HBC 月～金曜日10:50

FMいるか 月～金曜日8:20、17:40の2回

■今月の主な内容

- はこだてグルメサーカス2019 2P
- 「トク旅北海道」2019年キャンペーン 3P
- 函館圏パーソントリップ調査にご協力をお願いします 3P
- 人事行政の運営等の状況の公表 4・5P
- 消費税法等の一部改正に伴う使用料・手数料等の改定のお知らせ 6P
- はこだて男女共同参画フォーラム2019 7P
- 肝炎ウイルス検査を受けましょう 7P

9 令和元年
2019
No.966

災害緊急情報やJアラート情報を配信 函館市 ANSIN メール

消防や災害など緊急性の高い安心安全情報や市政情報を電子メールで配信しています。hkd-ansin@kml.jpへ空メールを送信または右のQRコードで配信登録できます。



気迫あふれる取組に魅了



8月16日、函館アリーナで大相撲函館場所が開催されました。函館での開催は2016年以来3年ぶり、白鵬や鶴竜の両横綱をはじめとした人気力士が多数参加し、会場には多くの相撲ファンが詰めかけました。

会場では、稽古や髪結い、横綱の綱締めなどが行われたほか、本場所では見られない、初切や七五調の囃子歌である相撲甚句、檜太鼓打分など巡業ならではの催しが

披露され、観客を楽しませました。

また、取組では力強くぶつかるその迫力に歓声があがり、力士の気迫あふれる相撲で観客を魅了していました。特に結びの一番は、最高潮の盛り上がりを見せていました。

函館アリーナでは、今後もスポーツのほかさまざまなイベントが開催される予定ですので、ぜひお越し下さい。



青森・函館ツインシティ提携30周年記念

はこだてグルメサーカス 2019

日時 9月7日(土)8日(日) 10:00~17:00 (最終日16:00終了)

会場 はこだてグリーンプラザ (太陽パーキング) 函館朝市第一駐車場

世界から、日本各地から、函館とゆかりのある都市の「グルメ」が集結。2つの会場・4つのひろばで堪能する、函館最大級のグルメイベント。

開港都市と姉妹都市のひろば
■会場/はこだてグリーンプラザ

開港都市として交流のある新潟、横浜、神戸、長崎をはじめ、姉妹都市、友好都市の物販や飲食が楽しめます。

翼でつながるひろば 東京・大阪・名古屋
■会場/はこだてグリーンプラザ

函館空港から直行便で行ける東京、大阪、名古屋が誇るご当地名物が集まります。

函館と東北6県、埼玉・北関東のひろば
■会場/はこだてグリーンプラザ

地元函館の人気店をはじめ、東北6県や埼玉・北関東からのバラエティに富んだ出店です。

みなみ北海道ひろば
■会場/函館朝市第一駐車場

みなみ北海道各地からの出店で、駅前が活気に包まれます。

はこだてグルメサーカス2019特別企画(会場/太陽パーキング)

2020年4月のウボボイ(国際共生推進期間)をテーマに数々の企画を行っているアイヌ文化。特別ステージでは「アイヌ古式舞踊」を披露し、ウボボイの魅力を紹介します。

nittan 北海道胆振東部地震復興支援への感謝を込めて

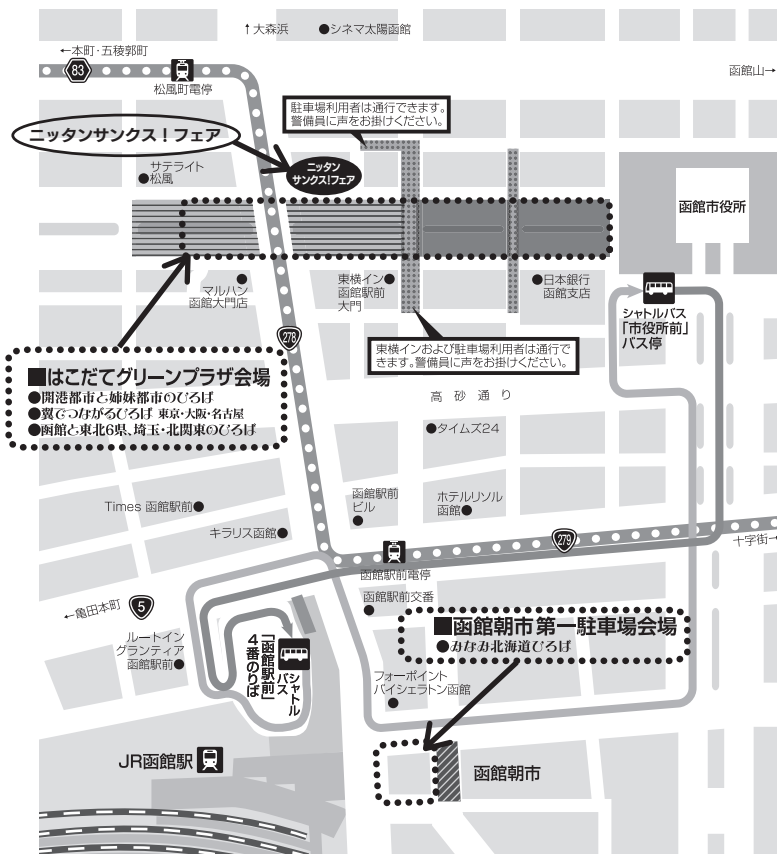
はこだてグルメサーカス2019にクルーズキッチンが登場。nittanエリアの長材にこだわった特別メニューをお届けします。

ニッタンサンクス!フェア

nittan THANKS FAIR 続きはウボボイで

各会場からいただいた温かいご支援への感謝を込めて、nittan(胆振・日高)盛りだくさんの美味しいものをお届けいたします!

今年の特別企画は、胆振・日高(nittan)地域とコラボ!
ユネスコ無形文化遺産に登録されている「アイヌ古式舞踊」を鑑賞しつつ、nittanの海・山・畑の幸を存分に味わいませんか。



交通規制のお知らせ
9月5日(木)~8日(日)まで、車両通行止等の交通規制を行います。ご協力をお願いします。

車両通行止 9月5日(木)~9月8日(日)

日 時	交通規制エリア
9/5(木)	13:00 ~ 24:00
	0:00 ~ 8:00
9/6(金)	24:00 ~ 0:00
	6:00 ~ 8:00
9/7(土)	24:00 ~ 0:00
	6:00 ~ 8:00
9/8(日)	18:00 ~ 24:00
	0:00 ~ 8:00
	8:00 ~ 18:00
	20:00 ~ 24:00

※開催当日は交通規制により、混雑が予想されますので、ご来場の際は、電車・バスなど公共交通機関をご利用ください。
※交通規制・う回については、交通誘導員の指示に従ってください。
※交通規制の時間等を変更する場合があります。

無料シャトルバスのご案内

開催期間中「函館駅前」4番のりばと「市役所前」を結ぶ無料シャトルバスを10分間隔で運行します。運行時刻等の詳細は函館バス(株) ☎51-3137 へ。

お問合せ 実行委員会事務局(観光振興課内) ☎21-3383 <http://www.hakodate-gc.com/>

HP

秋の北海道を旅しよう!

「トク旅北海道」2019年キャンペーン

応募方法 12月24日(火)までにスマートフォンから登録、
または専用はがきにスタンプを集めて応募。
お問合せ 観光誘致課 ☎21-3499

札幌・旭川・釧路・帯広・北見・函館の6都市の観光スポットをまわり、スタンプを集めて応募すると、抽選でペア宿泊券などの豪華賞品が当たります。また、スタンプ設置施設ではお得なクーポンもご用意しています。詳しいことは同キャンペーンのHPをご覧ください。

HP https://sp.walkerplus.com/tokutabi_hokkaido/



各市のおすすめイベント

- 札幌市／さっぽろオータムフェスト2019 (9月6日(金)～29日(日))
北海道・札幌の味覚が大集合。200万人以上が訪れる食の祭典です。
☎011-281-6400 (実行委員会)
- 旭川市／北の恵み 食べマルシェ2019 (9月14日(土)～16日(月・祝))
北北海道地域の自慢の絶品グルメが勢揃い! 巨大な市場が旭川に出現します。
☎0166-73-9840 (実行委員会)
- 釧路市／第16回釧路大漁どんぱく (9月13日(金)～15日(日))
地元の旬の美味しいものが集結し、夜には道内最大級の三尺玉の花火も楽しめる釧路の初秋を告げる一大イベントです。
☎0154-31-1993 (連絡協議会)
- 帯広市／2019フードバレーとかちマラソン (10月27日(日))
帯広の街中で行われるマラソン大会。ゴール会場では十勝の食を満喫できます。
☎0155-65-4210 (実行委員会)
- 北見市／第67回きたみ菊まつり (10月18日(金)～27日(日))
長い歴史を持つ道内最大級の菊の祭典! 約1万5千鉢もの菊が会場を彩ります。
☎0157-25-1244 (実行委員会)



HP

青森・函館ツインシティ提携30周年記念「セレブリティ・ミレニアム」による初の市民クルーズ

青森・函館ツインシティ提携30周年を記念し、今秋2本の市民クルーズを実施します。

外国船による本格的なクルーズを満喫できる、初の企画となっています。

日程 ▷Aコース

「関門海峡と日本海の景勝地を巡る」

9月22日(日)～30日(月) 9日間 (横浜乗船～青森下船)

▷Bコース

「九州から四国・関西と富士山 秋の日本周遊」

11月9日(土)～19日(火) 11日間 (横浜乗船～函館下船)

お問合せ 港湾空港振興課 ☎21-3493

セレブリティ・ミレニアムで航く 秋の日本周遊 函館市民・青森県民クルーズ

◀Aコース▶ 令和元年 9月22日(日)～9月30日(月) 9日間

◀Bコース▶ 令和元年11月9日(土)～11月19日(火) 11日間

※いずれも発着港まで(から)の新幹線付き



函館圏パーソントリップ調査にご協力をお願いします

パーソントリップ調査は、「どのような人々が」、「どこから」、「どこへ」、「どういう目的で」、「どんな交通機関を使って」移動しているかを把握することを目的とした調査です。人の1日の動きの実態を調べることで、現在の交通実態を把握し、将来の総合的な交通計画やまちづくりの基礎データとして活用されます。

調査は10月から11月にかけて実施しますので、趣旨をご理解のうえ、ご協力をお願いします。

調査方法 函館市・北斗市・七飯町にお住まいの方から無作為に抽出した約3万3千世帯の方に「調査票」を送付します。

回答方法 ①返信用封筒による調査票の返送
②インターネットによる入力

お問合せ 函館圏パーソントリップ調査実施本部 ☎0120-918-807
都市計画課 ☎21-3363



人事行政の運営等の状況の公表

市では、地方公務員法に基づき、人事行政の公平性・透明性の確保のため、毎年、人事行政の運営等の状況を公表しています。

詳しくは、情報公開コーナー（市役所6階）やHPでご覧になれます。
▶ <https://www.city.hakodate.hokkaido.jp/docs/2014011000179/>
お問合せ 人事課 ☎21・3664、3667

任免および職員数

職員の任免には、採用や退職等があります。30年4月2日から31年4月1日までの採用者数および30年度中の退職者数は表1のとおりです。
また、元年5月1日現在の職員数については、表2のとおりです。

表1 採用者・退職者数の内訳

職 種	採用者数 (H30.4.2～H31.4.1)	退職者数 (H30.4.1～H31.3.31)
一般事務・技術職	55人（17人）	57人（17人）
技能労務職	0人（8人）	10人（13人）
医療職	69人（10人）	93人（4人）
消防士	16人（2人）	16人（1人）
電車乗務員	3人（0人）	0人（0人）
教 員	8人（0人）	14人（1人）
合 計	151人（37人）	190人（36人）

※（ ）内の数は、再任用職員で外数
※退職者数は、定年退職・定年外退職の合計

勤務時間その他の条件

職員の勤務時間（一般的な例）は始業時刻が午前8時45分、休憩時間が正午～午後1時、終業時刻が午後5時半となっております。

休暇には有給休暇（年次休暇・病氣療養休暇・特別休暇）と無給休暇（介護休暇）があります。

表2 職員数

(R1.5.1現在)

区 分	人 数	区 分	人 数
一般部局	1,352人	病院局	975人
議会事務局	14人	消 防	387人
教育委員会	288人	定 数 内 (計)	3,276人
選挙管理委員会	8人	定 数 外 派 遣 等	13人
監査事務局	8人	再任用職員(短時間勤務)	39人
農業委員会	1人	定数内+定数外派遣等+再任用職員(短時間勤務)	3,328人
企業局	243人		

※職員数には、病氣休職職員および育児休業職員を含む。
※定数内（一般部局～消防）には、再任用職員（フルタイム勤務）を含む。
※定数外派遣等は、公立はこだて未来大学への派遣等です。
●障害者雇用率（R1.6.1現在） 2.29%（法定雇用率2.50%）

分限処分および懲戒処分

分限処分とは、疾病等により職員がその職責を十分に果たすことができない場合に、公務能力を維持することを目的として、その職員に対して行う不利益処分（降任・免職・休職）をいい、30年度中の処分者数は免職1人、休職40人です。

懲戒処分とは、公務員としてふさわしくない非違行為を行った職員に対し、公務秩序を維持し、その職員の責任を問うことを目的として行う制裁措置（戒告・減給・停職・免職）をいい、30年度中の処分件数は戒告3件、減給8件、停職1件、免職1件です。

人事評価

職員の能力および業績を把握し、うえで行う人事評価を導入しており、その評価結果を勤勉手当および昇給に反映しているほか、昇任、人事異動、人材育成などに活用しています。

研 修

長期的人材育成の観点から、自己啓発や職場内研修との連携を図りながら、意欲の引き出しと能力開発・向上に重点を置いた研修事業を行っています。30年度は、新規採用職員研修などを行い、延べ5711人が受講しました。

福利厚生制度

職員の健康の保持増進を目的に、職場安全衛生委員会を設置して、職場における安全衛生管理の指導・啓発を行うとともに、メンタルヘルス対策をは

じめ、生活習慣病予防に関する保健指導を行っています。

また、職員の相互扶助や健康増進を図るため職員厚生会を設立し、各種事業を行っています。

なお、この厚生会の事業は、職員が負担する掛け金と事業主である市が負担する交付金を主な財源として実施しています。

給与の状況

職員の給与は、基本給としての給料と扶養手当や通勤手当などの一定の条件にあてはまる場合に支給される諸手

表3 初任給と経験年数別平均給料月額状況

(H31.4.1現在)

区 分	初任給	経験年数10年	経験年数15年	経験年数20年
一般	180,700円	255,800円	298,912円	343,366円
行政職	148,600円	217,520円	—円	305,060円

(注) ①経験年数とは、新卒採用の場合は採用後の年数をいい、その他の場合は前職（民間企業等）の期間を加算した年数をいいます。②再任用職員（フルタイム勤務）を含みます。※1 該当職員が3人以下のため近似階層職員を含めた額を記載しています。※2 該当職員および近似階層職員が3人以下のため金額を記載していません。

表4 平均給与月額の状況

(H31.4.1現在)

区 分	平均年齢	平均給料月額	平均給与月額
一般行政職	43.0歳	317,680円	379,368円

(注) ①平均給与月額とは、給料月額と毎月支払われる扶養手当、住居手当、通勤手当、時間外勤務手当等の諸手当の額を合計したものです。②再任用職員（フルタイム勤務）を含みます。

表5 職員給与費の状況

(H31一般会計当初予算)

職員数 (A)	職員給与費				職員1人当たり 給与年額(B/A)
	給料	期末勤勉手当	その他手当	計(B)	
1,954人	7,354,772千円	2,898,845千円	1,514,719千円	11,768,336千円	6,023千円

(注) ①職員給与費には退職手当、共済費などの使用者負担分、特別職分は含みません。②再任用職員を含みます。

当からなり、市議会の議決を経て条例で定められています。
初任給と経験年数別平均給料月額
の状況は表3、平均給与月額
の状況は表4、給料に各種手当
を合わせた職員給与の状況は表5、諸手当の内容は給
与の概要のとおりです。

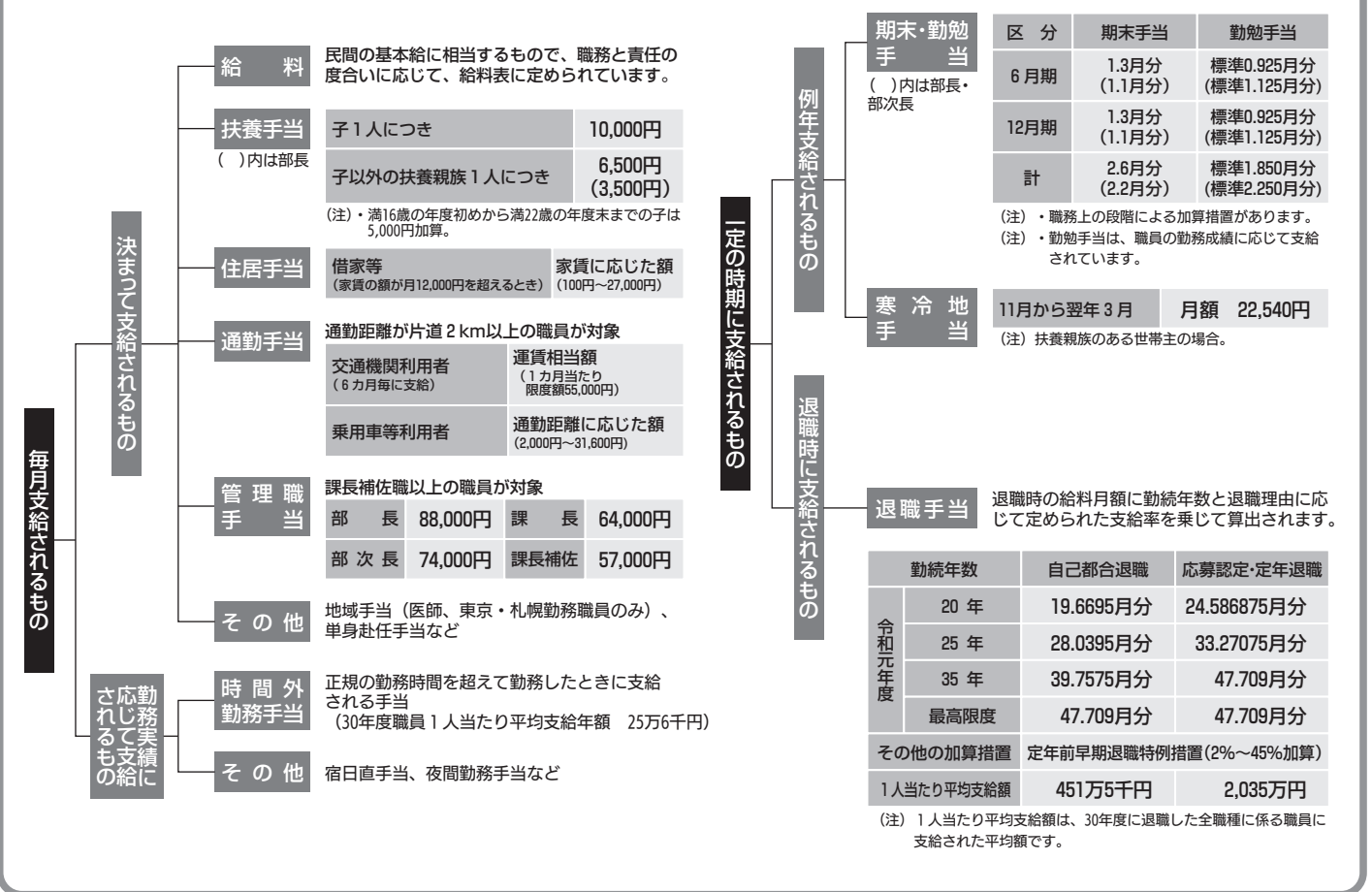
表6 特別職の報酬等の状況

(H31.4.1現在)

区分	給料・報酬月額	期末手当
市長	1,050,000円	6月期 2.225月分 12月期 2.225月分 計 4.45月分 職務上の加算措置があります。
副市長	給料 830,000円	
教育長	740,000円	
議長	630,000円	議長以上の職員は、職務上の加算措置があります。
副議長	議員報酬 560,000円	
議員	510,000円	

給与の概要

(H31.4.1現在)



行政職給料表の職務の級区分による職員数等 (H31.4.1現在)

職務の級	級別基準職務表に規定する基準となる職務	職員数・割合	職制上の段階
1級	主事・技師の職務	468人 24.5%	係員級
2級	主任主事・主任技師の職務	449人 23.5%	
3級	主任の職務	303人 15.9%	主任級
4級	主査・係長の職務	481人 25.2%	主査・係長級
5級	課長補佐の職務	8人 0.4%	課長補佐級
6級	課長の職務	147人 7.7%	課長級
7級	部次長の職務	28人 1.5%	部次長級
8級	部長の職務	26人 1.3%	部長級
合計		1,910人	

お問合せ 人事課 ☎ 21・3664

市では、地方公務員法に基づき、職務の級および職制上の段階ごとの職員数を公表します。行政職給料表適用職員以外の職員など、詳しい内容はHPをご覧ください。

HP 職務の級および職制上の段階ごとの職員数の公表

市長等の特別職の給料や市議会議員の報酬は、市内各界の代表者等で構成される特別職報酬等審議会の答申を受け、市議会の議決を経て条例で定められています。
特別職の報酬等の状況は表6のとおりです。

特別職の報酬等

消費税法等の一部改正に伴う使用料・手数料等の改定のお知らせ

10月1日からの消費税率の引き上げに伴い、使用料・手数料等が改定となりますので、お知らせします。

■一般廃棄物処理手数料

廃棄物の処理に係る手数料等は右表のとおりです。
(消費税等相当分を含む)

なお、一般家庭から排出されるごみおよびし尿を市が収集する場合の手料は、変更ありません。

表のほか、産業廃棄物の処理に係る使用料の消費税等相当分も8%から10%に改定となります。

お問合せ 環境総務課 ☎56-6684

■市電電車料金

10月1日から240円と250円の区間の乗車料金がそれぞれ10円引き上げとなります。

定期券は10月1日購入分から4kmを超える区間の定期乗車料金が新しい料金に変更になります。

お問合せ 事業課 ☎32-1730

■水道料金・下水道使用料など

水道料金・下水道使用料は12月分から消費税等相当分が改定されます。

温泉供給料金は10月分から消費税等相当分が改定されます。

お問合せ 水道お客さまセンター ☎27-8731

種類	区分	単位	改定前	改定後
ごみ処理 手数料	事業所	ごみ袋20ℓ 1枚	129円	132円
		ごみ袋40ℓ 1枚	259円	264円
		ごみ処理券 1枚		
し尿処理 手数料	事業所	月排出量が3,000ℓ以下の場合 200ℓまでごとに	1,620円	1,650円
		月排出量が3,000ℓを超え5,000ℓ 以下の場合200ℓまでごとに	2,160円	2,200円
		月排出量が5,000ℓを超える 場合200ℓまでごとに	2,376円	2,420円
浄化槽汚泥 処分手数料	一般家庭	20ℓまでごとに	43.2円	44円
	事業所		97.2円	99円
焼却処分 手数料	一般家庭	10kgまでごとに	25.92円	26.4円
	事業所		101.52円	103.4円
埋立処分 手数料	一般家庭	10kgまでごとに	25.92円	26.4円
	事業所		101.52円	103.4円
し尿処分 手数料	事業所	200ℓまでごとに	680.4円	693円

函館市プレミアム付商品券交付申請のご案内

10月1日から販売を予定している「函館市プレミアム付商品券」について、住民税非課税者として該当の可能性のある方に、交付申請書を送付しています。

交付申請書の提出について

交付申請書は、同封している案内・記入例をご覧ください、必要事項を記入のうえ、同封の返信用封筒に入れて提出してください。(添付書類が必要となる場合があります。)

お問合せ 函館市プレミアム付商品券専用ダイヤル ☎0120-268-220

2019年10月1日、消費税・地方消費税の税率は10%へ。

※10%のうち2.2%は地方消費税です。

👉 税率上げは社会保障制度を次世代に引き継ぎ、みんなが安心して暮らせる社会にするために必要です。

👉 引上げ分は、すべての世代を対象とする社会保障のために使われます。

👉 家計と景気、両方の視点から対策を実施します。

政府広報 消費税 検索

事業者の皆様! 仕入税額控除の方式が変わります!

2019年10月1日から消費税・地方消費税の軽減税率制度がスタート。全ての事業者の方に関係があります。レジ導入などに対する補助金もあります。



詳しくはこちら

軽減税率 国税庁 検索



「キャッシュレス・消費者還元事業」

経済産業省では、10月1日の消費税率引き上げ時の需要平準化対策として、キャッシュレス手段で決済する消費者へポイント還元を行う「キャッシュレス・消費者還元事業」に参加する中小・小規模事業者を募集しています。詳細は、一般社団法人キャッシュレス推進協議会のHPでご確認ください。

HP <https://cashless.go.jp/>

お問合せ 函館商工会議所地域振興課

☎23-1181

HP

はこだて男女共同参画フォーラム 2019 岡野 雄一氏 講演会

テーマ ペコロスの母に会いに行く
～母がくれた豊かな時間～

漫画「ペコロスの母に会いに行く」（出版：西日本新聞社）の作者、岡野雄一さんを講師に招き、認知症の母みつえさんと過ごした日々をお話いただきます。

日時 10月5日(出)

午後2時～3時半

会場 ホテル函館ロイヤル

参加料 500円

※ 託児・手話通訳あり

(託児は無料、定員10人・申込順)

お申込み・問合せ 市民・男女共同参画課

☎21-3470



HP

肝炎ウイルス検査を受けましょう

早期発見・早期治療により肝硬変や肝がんなどへの進行を防ぐことができます。ぜひ検査を受けましょう。

肝炎ウイルス検査

小学3年生以上の市民が対象です。

過去に肝炎ウイルス検査を受けたことのない方は、無料で血液検査を受けられます。

お問合せ 保健予防課 ☎32-1547

肝がん検診

肝臓専門医を中心としたボランティア組織「肝がん検診団」による検診・療養相談です。

日時 10月20日(日) 午前9時～午後1時

会場 北斗市七重浜住民センター

(北斗市七重浜2丁目32番25号)

検診料 6,000円

お申込み 9月5日(木)～27日(金)まで検診団事務局(☎011-728-1008)へ。締切日以降でもご相談ください。

B型肝炎訴訟説明会

過去の集団予防接種等の際にB型肝炎ウイルスに感染した方が、国の救済措置を受けるために必要な提訴の手續等を説明するほか、個別の相談にも応じます。

日時 10月20日(日) 午後1時～3時

会場 函館弁護士会館(上新川町1番3号)

お問合せ 全国B型肝炎訴訟北海道弁護士事務局

☎011-231-1941

HP

「民事訴訟最終通知書」などの 架空請求ハガキは 無視してください!

「民事総合調停センター」などと名乗る機関からハガキが届いても、決して相手に連絡せず、支払わずに無視してください。不安を感じたり対処に困ったりした場合には、すぐに消費生活センターに相談を!

お問合せ

函館市消費生活センター

☎26-4646



民事訴訟最終通知書

事件番号〇〇〇

無視

民事総合調停センター

.....

HP

借金の整理に向けて サポートします!

借金の問題にはさまざまな解決方法があります。

くらし安心課では、プライバシーに配慮した相談室で丁寧にお話を伺って、相談者の債務の状況を整理し、その解決や生活再建に向けた助言をします。

また、債務整理を行う法律専門家への同行もいたしますので、ひとりで悩まず、ぜひご相談ください。

くらし安心課 借金問題専用相談ダイヤル

☎21-3160(さいむゼロ) 相談無料・秘密厳守



9月21日(土)～30日(月)

HP

秋の全国交通安全運動

ストップ・ザ・交通事故 ～めざせ 安全で安心な北海道～

重点項目

- 子供と高齢者の安全な通行の確保
- 高齢運転者の交通事故防止
- 夕暮れ時と夜間の歩行中・自転車乗車中の交通事故防止
- 全ての座席のシートベルトとチャイルドシートの正しい着用の徹底
- 飲酒運転の根絶

市内の交通事故発生状況(1月～7月累計)

発生件数 311件(前年同期比2件増)

死者数 2人(前年同期比1人増)

傷者数 339人(前年同期比6人減)

お問合せ 交通安全課 ☎21-3190

講座・教室案内

●は「まなびと広場」選択科目です。
 〇は施設の休館日です。

●あいよる21＝総合福祉センター（22-6262・若松町33-6）
 ●ふるる函館＝青少年研修センター（23-5961・谷地頭町5-14）

講座・教室名	日時・会場	対象	定員	費用	申込み・問合せ(〇)など	
① 就職のための就活マナー講座	10月3日・10日（全2回） 午後6時半～8時 ●女性センター	市内在住・在勤の方	36人（抽選）	無料	9月3日午前10時からHP、電話または直接申込み	
① 家族の健康のためにからだに優しい薬膳料理教室	10月9日 午後6時～8時 ●女性センター	市内在住・在勤の方	24人（抽選）	教材費1,000円	9月10日午前10時からHP、電話または直接申込み	女性センター（23-4188） ※託児要予約（6か月～未就学）
① 身近な地元のうれしい発見はこだて工場見学会	10月23日 午前10時～11時 ●道南食品	市内在住・在勤の方	20人（抽選）	無料	9月19日午前10時からHP、電話または直接申込み	
赤十字幼児安全法短期講習 心肺蘇生（AEDの使用を含む）	9月27日 午後6時～8時 ●あいよる21	市民	20人（申込順）	無料	9月20日までに電話申込み	日赤函館市市区事務局（保健福祉部管理課内・21-3255）
運動教室	初めてのエアロビクス	18歳以上の市民	各50人（抽選）	各1,600円	9月2日・4日～8日の午前9時～正午・午後1時～4時半・午後5時半～8時半に健康増進センター（総合保健センター4階）で直接申込み ※8日の受付は午後4時半まで	
	初心者のための健康体操教室					
	簡単ヨガ教室					
	ゆったりストレッチ教室					
	初心者のためのトレーニングマシンコース					①10月2日～11月20日の水曜日（全8回） 【午前】9時15分【午後】1時15分 ②10月4日～11月22日の金曜日（全8回） 【午前】9時15分【午後】1時15分 ●健康増進センター
～公園で健康づくり～ 「公園すこやかウォーキングプラス!」	10月3日 【講話】午後1時半～2時半 【実技】午後2時半～3時半 ●見晴公園	65歳以上の市民（要支援・要介護認定および事業対象者を除く）	30人（申込順）	無料	9月26日までに電話申込み	高齢福祉課（21-3081）
もの忘れカフェ 「リコーダー演奏会」	9月21日 【演奏】午後1時半～2時10分 【懇談】午後2時15分～3時半 ●あいよる21	市民	なし	無料	直接会場へ	函館認知症の人を支える会（27-4060・木曜午前10時～午後3時）
精神保健サポーター養成講座	10月16日～11月30日（全5回） 午後6時～8時ほか ●総合保健センターほか	市内および近郊に在住の18歳以上の方	30人（申込順）	無料	電話申込み	函館地方精神保健協会事務局（障がい保健福祉課内・21-3263）
精神保健家族セミナー 「函館市内施設見学」	9月26日 午後1時～4時 ●総合保健センター	精神障がい者（主に統合失調症・うつ病）を抱える家族	20人（申込順）	無料	電話申込み	函館地域生活支援センター（54-6757）
① 季節の素材の料理教室	9月12日 午後6時半～8時半 ●あいよる21	母子・父子家庭の親（親子）、寡婦の方	15人（申込順）	500円	電話または直接申込み	母子・父子福祉センター（あいよる21内・27-8047 毎月曜日）※託児要予約
① 公園活用講座 ～秋の植物と千畳敷砲台めぐり～	10月5日 午前9時～午後0時半 ●函館山緑地	18歳以上の市民	20人（申込順）	無料	9月5日から電話申込み	住宅都市施設公社 西部公園事務所（22-6789）
① 稲刈り体験会	10月6日 午前10時～正午 ●道南四季の杜公園	小学生以上（小学生は保護者同伴）	50人（申込順）	無料	9月6日から電話申込み	道南四季の杜公園（34-3888）
① 親子でハロウィンランタンづくり体験会 ～ミニカボチャのジャック・オランタン～	10月13日 午前10時～正午 ●道南四季の杜公園	小学生（保護者同伴）	20人（申込順）		9月13日から電話申込み	
定期普通救命講習	9月4日・11日・25日 午後1時半～4時半 ●消防本部	市民	各20人（申込順）	無料（テキスト希望者は150円）	電話で消防本部救急課（27-0099） ※実技を行うため動きやすい服装で参加ください	
初心者のための読み聞かせ講座	9月19日 午後2時～3時半 ●中央図書館	市民	50人（入場順）	無料	直接会場へ	中央図書館（35-5500 休水曜日）
郷土の歴史講座「洋学史学会函館大会北海道の洋学と対外交渉」	9月7日 午後0時半～5時 ●中央図書館		150人（入場順）			
① 縄文体験講座 「縄文土器づくり体験」 ①縄文土器づくり②野焼き体験	①9月8日 午後1時～4時②10月13日 午前10時～午後3時（全2回） ●縄文文化交流センターほか	小学5年生以上	20人（申込順）	600円	電話、FAXまたは電子メールで縄文文化交流センター（25-2030 ☎25-2033 ✉jomon-center@hjcc.jp 毎月曜日）へ申込み	
① 縄文体験講座 「縄文時代の石器をつくろう!」	9月29日 午後1時～3時 ●縄文文化交流センター		10人（申込順）	500円		
① 展示解説セミナー 企画展「箱館戦争終結150」	9月15日 午後1時半～3時 ●函館博物館	市民	なし	入館料のみ	直接会場へ	函館博物館（23-5480 休月曜日）
① 痩せやすい、老けにくいカラダをつくる! バランスコーディネーション	9月20日 午後3時半～4時半 ●青年センター	市民	18人（申込順）	500円	電話または直接申込み	青年センター（51-3390 休水曜日）
地球まるごとシリーズ ①イタリア語②韓国語③英語	①9月10日②9月19日③9月20日 午後7時～8時 ●ふるる函館	市民（学生可、保護者同伴で小・中学生の参加可）	各20人（申込順）	各1,000円	電話または電子メールで申込み	
地球まるごとシリーズ ①フィリピン語②台湾語	①9月21日②9月22日 午前11時～正午 ●ふるる函館					
地球まるごとシリーズ ①タイ語②ベトナム語	①9月21日②9月29日 午後2時～3時 ●ふるる函館					
① ふるる函館わくわくキャンプ （日帰り）「ふるる創作プログラム体験」	9月22日 午後1時～4時 ●ふるる函館	小学生（保護者同伴可）	各50人（申込順）	500円	9月1日午前8時45分から電話または電子メールで申込み	ふるる函館（23-5961） ✉info@furusu.or.jp 休月曜・祝日
① ふるる函館わくわくキャンプ （1泊2日）「避難所生活体験」	10月5日 午後1時半～6日午前11時半 ●ふるる函館	小学3～6年生	2,500円	9月8日午前8時45分から電話または電子メールで申込み		
① 超子どもセンター祭り	10月6日 午前10時～正午 ●亀田青少年会館	未就学児～小学生と保護者	100人（抽選）	無料	9月21日までに電話または直接申込み	亀田青少年会館（41-4383 休月曜日）
① 初心者弓道教室	10月～3月の火曜日（全24回） 【午前】10時～正午【午後】6時半～8時半 ●千代台公園弓道場	中学生以上	各15人（申込順）	月3,000円（他保険料等）	9月1日～27日までに電話申込み	千代台公園弓道場（53-4322 休水曜日）

クルーズ客船

9月の入港予定



() 内は係留場所

- 4日(水) 飛鳥Ⅱ
午前9時～午後10時 (港町ふ頭)
- 6日(金) アザマラ・クエスト
午前8時～午後8時 (若松ふ頭)
- 7日(土) ダイヤモンド・プリンセス
午前8時～午後11時 (港町ふ頭)
- 10日(火) ぱしふいっくびいなす
午前9時～午後7時 (若松ふ頭)
- 11日(水) ダイヤモンド・プリンセス
午前10時～午後11時 (港町ふ頭)
- 19日(木) セレブリティ・ミレニアム
午前9時～午後6時 (港町ふ頭)
- 23日(月) MSCスプレンドイダ
午前8時～午後5時 (港町ふ頭)
- 24日(火) シルバー・ミュージズ
午前7時半～午後6時 (若松ふ頭)
- 24日(火) 飛鳥Ⅱ
午前9時～午後10時 (港町ふ頭)

※ 入出港時間は変更になる場合があります
お問合せ 港湾空港振興課 ☎21-3493

自動販売機設置者の公募

市の施設に設置する自動販売機の設置者を募集します。募集施設・台数等の詳細は、市のHPに掲載します。

- 募集期間 9月2日(月)～30日(月) (予定)
- 募集施設 国際水産・海洋総合研究センターほか
- 設置期間 2年4月1日～5年3月31日
- お問合せ 財務部管理課 ☎21-3506

社会教育施設のご案内

臨時開館

函館博物館・郷土資料館
9月16日(月)

臨時休館

- 函館博物館《展示替えのため》
9月23日(月)～10月7日(月)
- 縄文文化交流センター《館内整理のため》
9月27日(金)
- 函館アリーナ《器材点検のため》
9月12日(木)、13日(金)

市民プール《器材点検のため》
9月26日(木)、27日(金)

市民プールの使用制限

- 50mプール《専用使用のため》
9月15日(日) (午後1時半から4時半まで)
- 25mプール《専用使用・床補修工事のため》
9月16日(月) (午後0時半から一般開放予定)
9月29日(日) (午後1時から一般開放予定)
9月23日(月)～25日(水)は使用できません。

費用や申込方法の記載がないものは無料/会場で直接受付



ご案内

催し

防災総合訓練

防災意識の啓発と関係機関との連携強化のために行う訓練です。ぜひご覧ください。

日時 10月4日(金)

午前9時半～11時半

会場 港町ふ頭

お問合せ 総務課

☎21・3648

教科書展示会

市内小中学校で使用されている教科書等を展示します。

期間 9月10日(火)～13日(金)

午前9時半～午後4時半

会場 湯川寺

☎21・3065

内容 ミニ講話「男性相談員からのエール」、座談会

お問合せ 高齢福祉課

男性家族介護者のつどい

男性家族介護者ならではの悩みや不安を話せる場です。介護を受けている方も参加可。

日時 9月27日(金)

午後6時半～8時

会場 湯川町3丁目35番10号

内容 ミニ講話「男性相談員からのエール」、座談会

お問合せ 高齢福祉課

☎21・3065

HP

箱館奉行所で秋を楽しむ
お茶とお花を愛でる

大妻高等学校茶道部・華道部による呈茶(先着100人)とお花でもてなします。

日時 9月7日(土)午後1時～

※ 入館料がかかります。

会場・お問合せ 箱館奉行所

☎51・2864

はこだてカルチャーナイト

日時 9月27日(金)午後5時半

※ 実施時間は施設によって異なります。

会場 市役所、JR函館駅周辺施設、西部地区、五稜郭地区、湯川地区の各施設

市役所で開催するイベント
(午後6時～8時)

▽市長室・市議会議場の見学
(定員各10組、午後6時～7時2回開催)

▽お点前体験コーナー(中学生以下200人)

▽呈茶席(定員300人、大人300円・同伴の中学生以下は無料)

▽箏(こと)体験コーナー(小・中学生限定、定員20人(申込順)、生涯学習文化課(☎21・3495)へ電話申込)

※ 市役所以外の施設・イベント内容等詳細は実行委員会(☎23・1181)へお問合せください。

青年センターフェスティバル
2019

日時 9月8日(日)

午前11時～午後3時半

内容 飲食出店、ステージ発表、雑貨販売ほか

会場・お問合せ 青年センター

☎51・3390

HP

公園フェスティバル
四季の杜

日時 9月29日(日)

午前10時～午後2時

内容 公園スタンプラリー抽選会、乗馬、クラブ体験会など

会場・お問合せ 道南四季の杜公園

☎34・3888

公立はこだて未来大学
市民公開講座「まなびと
広場」選択科目

①誰でもピカソン・鉛筆で簡
単ドローイング！

日時 10月5日(土)
午前10時～正午

②100Tとはじめ
日時 10月19日(土)
午前10時半～正午

③ひらめきの認知科学
日時 10月26日(土)
午前10時半～正午

◎会場 公立はこだて未来大学
◎対象 高校生以上

◎定員 各30人(申込順)
◎お申込み・問合せ 同大学
企画総務課 ☎34・6448

遺言と相続
「今、もしもの時を考える」

日時 9月7日(土)
▽講演会 午後1時～
▽無料相談会 午後3時～

会場 南茅部総合センター
定員 50人

お問合せ 北海道行政書士会
函館支部 ☎22・0736

HP
マンション管理講座

日時 9月7日(土)
午後1時半～4時

会場 サン・リフレ函館

お申込み・問合せ 住宅都市
施設公社 ☎40・3601

不動産「なんでも」相談会
in 函館

日時 10月1日(火)

会場 ポールスターショップピ
ングセンター

お問合せ 全日本不動産協会
北海道本部道南ブロック
☎51・8542

消費税軽減税率制度説明会

開催日 9月3日(火)・11日(水)・
19日(木)・27日(金)

会場 函館税務署
※ 開催時間など詳しくは函
館税務署(☎31・3171)
へお問合せください。

募集

HP
亀田交流プラザ(新規施設)
指定管理者の募集

令和2年度から亀田交流プ
ラザの管理を行う指定管理者
を再募集しています。

詳しくは生涯学習文化課
(☎21・3445) または市
のHPでご確認ください。

市が設置する審議会等の
委員を公募

公募要領等は、担当課、市
役所iスペース、各支所で配
布するほか、市のHPに掲載
します。

※ 公募期間は消印有効
生活交通協議会

公募人数 2人(20歳以上)
公募期間 9月2日(月)～9日(月)

担当課 政策推進課
☎21・3625

男女共同参画審議会

公募人数 2人(18歳以上)
公募期間 9月2日(月)～13日(金)

担当課 市民・男女共同参画課
☎21・3470

町会活性化検討会議

公募人数 2人(18歳以上)
公募期間 9月2日(月)～13日(金)

担当課 市民・男女共同参画課
☎21・3139

緑のパートナー会議

公募人数 2人(中学生・高
校生を除く15歳以上・1人
は女性優先)

公募期間 9月2日(月)～13日(金)
担当課 公園河川整備課
☎21・3433

市民の皆さんの意見を公募
パブリックコメント手続き

案と意見応募用紙は、担当
課、市役所iスペース、各支

所で配布するほか、市のHP
に掲載します。

函館市無料低額宿泊所の設備
および運営に関する基準を
定める条例(案)

社会福祉法に規定する無料
低額宿泊所の設備および運営
に関する基準について定める
ものです。

公募期間 9月下旬～10月下
旬(予定)

担当課 指導監査課
☎21・3262

東山墓園返還墓地の貸付

7月の募集で応募がなかつ
た区画の使用者を、9月2日
(月)から随時募集(先着順)し
ます。

募集する区画や申込方法等
の詳細は、住宅都市施設公
(☎40・3603)へお問合せ
ください。

HP
「はじめての手話」
無料で講師を派遣します

対象 市内在住・在勤のおお
むね10人以上の学校・企業・
団体

お申込み 希望日の1か月前
までに障がい保健福祉課
(☎21・3263 ☎27・2
770)へ。

〈広告〉

北海道新幹線
H5系型パッケージの
「味なつぶ」
「菜の花にしん漬」

「いか塩辛」
「がごめ昆布しょうゆ味」
「数の子松前漬」

株式会社 三豊 北斗市追分4-2-8
TEL 0138-73-5501 FAX 0138-73-5504
http://siokara-mitsutoyo.com/

新幹線 PR商品

新幹線の旅ならではの土産になっております。
新函館北斗駅内「ほっとマルシェおがーる」
にてぜひお買い求めください。

三みつとよ豊

医療法人社団 陵仁会

えんどう桔梗
マタニティクリニック

産科・4D超音波・婦人科他(産前・産後の教室もごさいます)

院長 遠藤力 医師 新垣加奈

診療時間	日(第2・4)	月	火	水	木	金	土
午前(9:00~12:00)	●	●	●	●	●	●	●
午後(14:30~18:00)	●	●	●	●	●	●	●
休診	●	●	●	●	●	●	●
休診	●	●	●	●	●	●	●

9月の日曜診療は、
8日と22日に
なります。

女性医師 無痛分娩
里帰り分娩 4D超音波
産後ケア入院 各種婦人科検査

TEL(0138)47-3001
https://www.endo-kikyo.or.jp

HP

市立函館病院 市民公開がん講座

テーマ “のど”のがんについて
 内容 “のど”のがんの症状、検査、治療などについてお話しします。
 日時 9月19日(木) 午後2時
 会場 市立函館病院 2階講堂
 講師 山下 恵司(耳鼻咽喉科科長)
 お問い合わせ 市立函館病院 管理部庶務課
 ☎43-2000 (内線4205)

HP

再生自転車・家具類の販売

展示・申込期間
 9月2日(月)～8日(日)
 午前9時～午後4時
 ※ 8日は午前9時～11時まで
 販売日時 9月8日(日)
 午前11時から
 ※ 申込多数の場合は抽選
 対象 市内在住の方
 会場・お問合せ リサイクルセンター
 ☎56-3196



HP

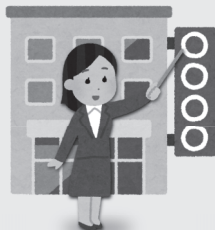
10月1日から飲食店等の 消火器具の設置基準が 変わります

消火器具

消防法令が一部改正され、令和元年10月1日から、延べ面積150㎡未満で火気使用設備・器具(所定の安全装置付きを除く)を設けた飲食店等にも消火器具の設置が義務付けられますので、期日までに設置してください。
 お問い合わせ 消防本部予防課 ☎22-2144

9月1日(日)～10日(火)は 屋外広告物適正化旬間

函館屋外広告業協同組合と協働で、屋外広告物の設置者に適正な安全管理の啓発を行います。



ルールを守り美しい街並みをつくりましょう。
 ○店舗や事務所の看板など、広告物の表示には一部を除き事前に許可や届出が必要です。
 ○広告物は地域ごとに定めた面積・高さ・色彩などに関する基準に適合させてください。
 ○広告表示者は、広告物の安全確保に努めるとともに、適正な維持管理を行ってください。
 お問い合わせ まちづくり景観課 ☎21-3389

費用や申込方法の記載がないものは無料/会場で直接受付

HP

函館市青少年活動表彰 候補者の推薦

「ご推薦いただいた候補者を選考委員会で審議し、受賞者を選考します。」

推薦対象 市の青少年活動に顕著な功績のあったもの、

または他の青少年活動の模範となる行いをしたものの

推薦受付 9月6日(金)まで

お問合せ 次世代育成課

☎32・1527

2年度採用「公立はこだて 未来大学一般事務職員」募集

第1次試験 10月20日(日)
 採用予定人数 若干名
 受験資格 昭和60年4月2日以降に生まれた方で学歴不問

受付方法 大学のHPに掲載

の申込書に必要事項を明記し、返信用封筒を同封のうえ、9月25日(水)必着で持参

または郵送してください。

お問合せ 同大学企画総務課

☎34・6449

HP

2年度奨学生募集 (給付型奨学金)

申請書交付期間 9月2日(月)

～13日(金)

受付期間 9月17日(火)～30日(月)

募集人員 8人(面接あり)

応募資格 4年以上の大学

へ進学予定の高校・高専3

年生等(1・2年次の全履

修教科の平均評定が5段階

評価で4・3以上)、前年

の世帯合計所得266万円

以下

支給金額 奨学金月額3万円

入学一時金10万円

お問合せ 子ども企画課

☎21・3288

HP

若手社員職場定着率向上研修

日時 9月25日(水)

午前9時半～午後4時50分

会場 サン・リフレ函館

対象 市内企業の若手社員

(入社3年以内の方)

お申込み 9月20日(金)までに

(有)オフィス・K(☎83・8

266)へ。

業・社会人が集まる進学イベントを開催します。

日時 9月10日(火)

午前10時半～午後6時

会場 函館アリーナ

対象 高校生、保護者、教員

お問合せ 同運営事務局

☎03・6267・4405

HP

女性の再就業支援事業

退職後のブランクがある女性向けに、再就業に役立つ就職基礎講座や就業支援を行います。(託児サービスあり)

日時 10月7日(月)～11日(金)

午前9時～午後2時半

会場 産業支援センター

対象 市内在住の女性

お申込み 10月4日(金)までに

(株)グローバル・コミュニ

ケーションズ(☎34・55

66)へ。



HP
乳児期のはこだてげんきな子
食育教室(離乳食教室)

初めての離乳食の作り方や
進め方を学びます。

日時 10月11日(金)
午後1時～2時半

会場 総合保健センター

対象 教室開催日時点で、離
乳食を始める4～6か月の
第1子を持つ親

定員 25組(申込順)

お問合せ 電話で健康増進課
(☎32・1515)へ。

HP
地域リハビリテーション活動
支援事業

介護予防活動に主体的に取
り組む町会や地域の団体に
「リハビリ専門職・栄養士等」
を派遣し、健康に関する講話
および運動指導を行います。
お申込み・問合せ 高齢福祉
課 ☎21・3081



HP
特定健診

受診の際は、**受診券と健康
保険証**を持参ください。今年
度中に40歳・45歳・50歳にな
る方は、オプション検査無料

クーポンも持ちください。
対象 ▽函館市国民健康保険
に加入し、今年度中に40歳
になる方から74歳までの方
▽後期高齢者医療制度の加
入者

指定医療機関での受診 市が
指定する医療機関で受診で
きます。 ※予約制

**巡回健診・医師会健診検査セ
ンターでの受診** 左表参照
※予約不要

お問合せ 国保年金課
☎32・2215

**胃がん(バリウム)集団検診
《予約制》**

対象 35歳以上の市民
※ 人数に制限があります。

料金 1000円
※ 健康保険被保険者証兼高
齢受給者証の提示や非課税
証明書の提出等で無料にな
る場合があります。

お問合せ 健康増進課
☎32・1532

**9月10日～16日は
自殺予防週間**

自殺予防パネル展

期間 9月10日(火)～16日(月)
会場 中央図書館

日時 9月28日(土)
午後2時～4時

会場 中央図書館

お問合せ 障がい保健福祉課
☎21・3077

暮らしとこころの相談会
日時 9月17日(火)
午前10時～午後4時

会場 函館弁護士会館
(上新川町1番3号)

お申込み・問合せ 函館弁護士
士会 ☎41・0232

**9月24日～30日は
結核予防週間**

結核予防パネル展

期間 9月24日(火)～30日(月)
会場 総合保健センター

定期結核健診

65歳以上で、職場等で胸部
レントゲン検査を受ける機会
のない方は、特定健診の巡回
健診等の会場で受診できます。

お問合せ 保健予防課
☎32・1547

**認知症市民講座
「認知症を見つめなおす」**

日時 9月7日(土)
午後1時半～3時

会場 函館国際ホテル
講師 森川 文淑氏(医療法
人 社団 旭川圭泉会病院精
神科・診療副部長)

定員 300人(入場順)

お問合せ 道南認知症疾患医
療連携協議会事務局(函館渡
辺病院内) ☎59・6676

◆巡回健診等日程表(9月分)

会場	月日(曜日)	受付時間	特定健診	胃がん
医師会健診検査センター (田家町5番16号) (※祝日を除く)	毎週月曜日	13:00～15:00	○	
	毎週水曜日	8:30～10:30	○	○
	毎週金曜日	8:30～10:30	○	※
	9月1日(日)	8:30～10:30	○	○
	9月21日(土)	8:30～10:30	○	○
	9月24日(火)	17:30～19:00	○	
神山町会館	9月10日(火)	8:30～10:30	○	○
新川町会館	9月10日(火)	14:00～15:00	○	
亀田青少年会館	9月17日(火)	8:30～10:30	○	○
高盛町会館	9月17日(火)	14:00～15:00	○	
東富岡町会館	9月24日(火)	8:30～10:30	○	○
山の手町会館	9月26日(木)	8:30～10:30	○	○
堀川町会館	9月26日(木)	14:00～15:00	○	

※9月27日(金)には胃がん検診も実施します。

准看護師から
看護師へ

2020年4月入学生募集!

7 就業経験
年以上で
入学できます!

学校説明会

2020年
10/20(日) 1/19(日)

◎14:00～16:00
会場:アスパム(青森県観光物産館)

オープンキャンパス

11/4(月・振替休日)

◎13:00～17:00(入退場自由)
会場:東北福祉看護学校(仙台駅から徒歩3分)

*看護師養成所2年課程【通信制】

詳細はWEBサイトをご確認ください

東北福祉看護学校
TOHOKU FUKUSHI NURSING SCHOOL

進学相談専用ダイヤル ◆022-292-2662
URL ◆https://tohoku-kango.com/

仙台市宮城野区榴岡2丁目5番26号 東北福祉大学 仙台駅東口キャンパス



△広告

市税・保険料の納期限

9/30日

- 固定資産税 (第3期)
- 国民健康保険料 (第4期)
- 後期高齢者医療保険料 (第3期)
- 介護保険料 (第6期)

便利な口座振替・自動払込をご利用ください

9月の国保・後期高齢者医療保険料
夜間納付相談窓口

日時 12日(木)・26日(木) 午後5時半～8時
お問合せ 国保年金課 ☎21-3153

HP 軽自動車税「環境性能割」の創設について

税制改正により、
10月1日から自動車
取得税が廃止され、
軽自動車税に環境性能割が創設されます。



環境性能割は、三輪以上の軽自動車を新車・中古車を問わず取得した場合に課税されるもので、税額は課税標準である取得価格に対し、環境性能に応じた税率を乗じて算出します。

なお、軽自動車税環境性能割は、当分の間、都道府県が賦課徴収を行います。

お問合せ 税務室市民税担当 ☎21-3207

HP 市営 函館けいりん

青森記念競輪 GⅢ
場外発売(青森競輪場)
5日(木)～8日(日)



福井競輪 FⅠ
場外発売(福井競輪場)
9日(月)～11日(水)

岐阜記念競輪 GⅢ
場外発売(岐阜競輪場)
21日(土)～24日(火)

西武園競輪 FⅠ
場外発売(西武園競輪場)
10日(火)～12日(木)
福井競輪 10日・11日 全レース併用発売

函館ナイター競輪 FⅠ
市営函館競輪場開催
21日(土)～23日(月)
岐阜競輪 21日・22日・23日 全レース併用発売

函館ナイター競輪 FⅠ
市営函館競輪場開催
12日(木)～14日(土)
西武園競輪 12日 全レース併用発売

京都向日町記念競輪 GⅢ
場外発売(京都向日町競輪場)
26日(木)～29日(日)

共同通信社杯競輪 GⅡ
場外発売(松阪競輪場)
13日(金)～16日(月)
函館ナイター競輪 13日・14日 全レース併用発売

いわき平競輪 FⅠナイター・ガールズ
場外発売(いわき平競輪場)
27日(金)～29日(日)
京都向日町競輪 27日・28日・29日 全レース併用発売

お知らせ

函館けいりんメインPRキャラクター【りんりん】がLINEでイベント情報を配信しているよ！友達申請はQRコードから！

お問合せ 競輪事業部 ☎51-3121

HP <https://keirin.hakodate.jp>

りんりんLINE



費用や申込方法の記載がないものは無料/会場で直接受付

HP 児童手当・児童扶養手当・特別児童扶養手当の現況届

手当の現況届を未提出の方

HP 関館地方方法務局に滅失登記の方は連絡不要です。

お問合せ 税務室資産税担当 ☎21-3225

HP 今年(2019年)中に取り壊した家は、市が現地を確認した後、令和2年度からその家屋に係る固定資産税および都市計画税が課税されませんので、ご連絡ください。

HP 家を取り壊した方は連絡を

お知らせ

は、至急提出してください。
※ 公務員の方の児童手当は職場での手続きとなります。
お問合せ

▽児童手当・児童扶養手当
子育て支援課 ☎21-3267
▽特別児童扶養手当 障がい保健福祉課 ☎21-3302

後期高齢者医療制度 自己負担の減額について

限度額認定

後期高齢者医療制度に加入する3割負担の方で、住民税の課税所得が145万円以上690万円未満の方およびその方と同じ世帯の方は、限度額認定証を病院に提示すると、自己負担限度額が減額されます。

減額認定

後期高齢者医療制度に加入する住民税非課税世帯の方は、減額認定証を病院に提示すると、自己負担限度額や入院時の食事が減額されます。
また、以前加入していた医療保険を含め過去12か月で入院日数が90日を超えていると、申請により食事がさらに減額される場合があります。

※ 限度額認定証および減額認定証の交付希望者は、国保年金課(☎21-3184)または各支所で手続きしてください。

HP 有料老人ホームの設置届出

専ら高齢者(60歳以上)を入居させ、▽入浴、排せつま

HP

退職した方の家賃相当額を支援します(住居確保給付金)

退職などにより住居を失った、または失うおそれのある65歳未満の方を対象に、求職活動を行うことや、世帯の収入および資産が一定の基準未満であることなどを条件に、一定期間家賃相当額を支給し

お問合せ 指導監査課 ☎21-3927

たは食事の介護▽食事の提供▽洗濯、掃除等の家事▽健康管理のいずれかのサービスを提供する場合は、施設の名称・形態を問わず、有料老人ホームの届出が必要です。
※ サービス付き高齢者向け住宅を除く。

HP

全国家計構造調査にご協力を

5年ごとに行われる重要な調査です。

現在、対象となる地域へ調査員が訪問していますので、ご協力をお願いします。

お問合せ 総務課統計担当 ☎21-3651



恵山支所

〒041-0525 函館市日ノ浜町127番地
☎85-2331 (代表) ☎85-2658

樞法華支所

〒041-0611 函館市新浜町156番地1
☎86-2111 (代表) ☎86-2837

南茅部支所

〒041-1692 函館市川汲町1520番地
☎25-5111 (代表) ☎25-5110

恵「幼児コーナー」オープン

～恵山総合体育館～



恵山総合体育館では、未就学児童とその保護者を対象とした「幼児コーナー」を談話ホールに開設しました。ボールプールやプレイハウス、知育玩具、絵本など、子ども

たちが楽しめるグッズを用意しており、無料で利用できます。

利用時間は、午前9時半から午後4時半（火、水、金曜日は午後8時半）までとなっていますので、ぜひお立ち寄りください。

お問合せ 恵山教育事務所 ☎85-2222

恵山福祉センター 臨時休館のお知らせ

恵山福祉センターは、温泉源泉ポンプ入替工事のため、臨時休館します。なお、休館中の温泉バスは運休となります。

休館期間 9月21日(土)から9月30日(月) (予定)

お問合せ 恵山支所市民福祉課 ☎85-2335

戸日新小学校「ドキドキ いせき大調査」

～縄文時代へ思いをめぐらせて～



6月19日と7月16日の両日、日新小学校の3・4年生が縄文文化について学びました。

6月19日は、函館博物館の学芸員から、縄文時代の土器や石器、生活状況についての説明を受け、児童たちは、真剣なまなざしで聞き入っていました。児童からの戸井に住んでいた縄文人の数を尋ねる質問に、約500人と考えられると学芸員から説明があると、その多さに教室中から驚きの声が上がりました。

その後、児童たちは勾玉作りを体験し、楽しみながら縄文時代の生活に思いをめぐらせていました。

7月16日には、地域内の遺跡へ行き、土器や石器を探しながら散策し、縄文時代の人々の暮らしについて、さらに学習を深めました。

9月の行事予定

- 3日(火) 巡回健康相談
[9:30] 恵コミュニティセンター
- 7日(土) 健康推進事業「恵山登山(秋)」
[8:30] 恵ホテル恵風駐車場向かい側広場
- // 子育てサロン「つつじ保育園運動会」
[9:00] 恵つつじ保育園
- // 第42回南茅部地域マラソン大会
[9:45] 恵運動広場
- 9日(月) 難病等医療助成相談日 [13:30] 恵戸井支所
- 10日(火) 難病等医療助成相談日 [13:30] 恵恵山支所
- 11日(水) 難病等医療助成相談日 [13:30] 恵南茅部支所
- 12日(木) 難病等医療助成相談日 [13:30] 恵樞法華支所
- 18日(水) 巡回健康相談 [9:30] 恵総合センター
- // 子育てサロン「リズム体操ストレッチ」
[9:30] 恵コミュニティセンター
- 20日(金) 巡回健康相談 [9:30] 恵西部総合センター
- 25日(水) 体験教室「押し花 花だるま」
[18:00] 恵西部総合センター
- 26日(木) 巡回健康相談 [9:30] 恵総合センター
- 30日(月) 子育てサロン「保育園であそぼう」
[9:30] 恵つつじ保育園

※ 日程・会場は変更となる場合があります。

戸井・恵山地域の皆さんへ

巡回健診のご案内～年に一度は健康チェック！～

健康でいるためには、体からの危険信号を見逃さないことが大切です。健康に自信のある方も、年に一度は受診しましょう。6月の巡回健診を受診できなかった樞法華・南茅部地域の方も受診できますので、ぜひお申込みください。

- 戸井地域 10月17日(木) 西部総合センター
10月18日(金) 生涯学習センター
- 恵山地域 10月19日(土) コミュニティセンター
10月20日(日) 柏野会館
10月21日(月) 中浜会館

受付時間 各会場とも午前6時半～9時

申込期間 9月2日(月)～9月13日(金)

お申込み・問合せ 東部保健事務所 ☎86-3033



移動図書館 ともしび号

- 14日(土)
- 樞法華・南茅部地域回り
 - [10:10] 恵白尻会館
 - [11:00] 恵南茅部支所
 - [11:40] 恵尾札部会館
 - [13:40] 恵総合センター
 - [14:20] 恵新八幡町会館



- 28日(土)
- 戸井・恵山地域回り
 - [9:45] 恵西部総合センター
 - [10:50] 恵生涯学習センター
 - [13:00] 恵えさん小学校
 - [14:00] 恵柏野会館

令和元年度第1回地域審議会



▲南茅部地域審議会の様子

第1回地域審議会を、7月25日～29日に各支所で開催し、事務局から前回会議の意見等の集約結果と取組状況、30年度の事業実績などについて説明があったほか、地域振興全般について意見交換が行われました。

各地域審議会の要旨

戸井では、委員から自主避難時における避難所までの送迎と、避難行動要支援者への対応について質問があったほか、廃校を子どもたちの遊び場として開放してほしいなどの要望がありました。

恵山では、委員から東部地区外出支援サービスの拡充や制度の周知について要望があったほか、エゾシカ捕獲事業の今後の実施予定について質問がありました。

楸法華では、委員から道路沿いの電線にかかった枝葉の処理についてや、投票時間の見直しなど選挙事務の効率化のほか、楸法華地域への移住希望者への対応などについて意見がありました。

南茅部では、教育委員会から史跡垣ノ島遺跡の整備について報告があったほか、委員から保養センター・ホテルひろめ荘の民営化や縄文遺跡群の世界文化遺産国内推薦決定後の取組などについて質問がありました。

次回の地域審議会は11月を予定しています。会議録は市のHPからご覧いただけます。

南 第9回南かやペプールまつり



8月3日、南茅部プールにおいて、「第9回南かやペプールまつり」が開催され、親子連れ約130人が参加しました。

プールでは、イルカや飛行機など、大小さまざまな形の浮き輪が用意され、子どもたちが水遊びを楽しんでいました。

そのほか、縁日コーナーも設置され、かき氷やヨーヨーすくいを楽しむ人たちがにぎわっていました。また、マジックショーや豪華賞品が当たるビンゴ大会では、会場から大きな歓声が上がっていました。

参加した子どもは、「プールでは大きな浮き輪に乗って、マジックにはびっくりして、一日中楽しんだ」と話しており、イベントを満喫した様子でした。

楸 中学校海浜ボランティア清掃



7月26日、銚子サーフビーチにおいて、「中学校海浜ボランティア清掃」が行われました。

この事業は、ボランティア活動に

参加し、進んで地域に貢献しようとする生徒たちの姿勢を育むために行われています。

当日は、強い日差しや急な雨に見舞われたりと不安定な天候でしたが、生徒たちは笑顔で取り組み、拾ったゴミの量を競い合う様子も見られました。

今年も、地域の方々などの参加により、例年よりもたくさんの海洋プラスチックゴミを集め、ビーチをきれいにすることができました。

戸籍収集・遺言・不動産相続・売却 など…
早めのご相談を!

相続のことそろそろ考えないと…
孫にもなにかしてあげたい

何から手をつけたらいいの?
家の名義変更ってどうやってするの?

専門家におまかせください。
グループ会社による不動産売買手続きも行っておりますのでご相談ください。

くにや司法書士法人 函館本店事務所

相続手続

は

くにや司法書士法人へ

まずはお気軽にお電話ください。

☎(0138) 30-4008

初回
相談無料
お気軽に
ご相談ください。

詳しくはHPをご覧ください。
くにや司法書士 検索
<http://www.kuniya.biz>

札幌事務所
☎(011)205-4008

●裁判所
●にや司法書士法人
●新十字病院
●函館病院
●マックスバリュ

函館いきいきライフ

9月は健康増進普及月間・食生活改善普及運動月間です

この機会に体を動かしたり、食生活について見直してみませんか。
お問合せ 健康増進課 ☎32-1545

■健康増進普及月間

糖尿病、がん、心臓病、脳卒中等の生活習慣病が増加しています。生活習慣病は日常生活と深い関連があり、健康増進普及月間のスロージョギングである「1に運動・2に食事・しっかり禁煙・最後にクスリ」が大切です。生活習慣改善の重要性について理解を深め、健康づくりを実践しましょう。

■食生活改善普及運動月間

今年度の基本テーマは「食事をおいしく、バランスよく」です。市では、下記のヘルスアップはこだてin Gスクエア「食育推進ブース」でバランスのとれた食事等の普及啓発を行います。



健康づくりプロモーション ヘルスアップはこだてin Gスクエア

日時 9月29日(日) 午前10時半～午後4時
会場 Gスクエア (シエスタハコダテ4階)
内容

- ▷がん検診受診率UPブース
がん検診(胃・大腸)予約受付、乳がん触診モデル展示ほか
- ▷受動喫煙ゼロ推進ブース
肌年齢測定、禁煙相談ほか
- ▷食育推進ブース
フードモデルで食事チェック、楽うまレシピ試食ほか
- ▷歯と口の健康ブース
歯みがきアプリ「マウスモンスター」、歯みがき教室
- ▷介護予防ブース
健康体操・若返り体操体験、あたまの健康チェックほか
- ▷健康クイズラリー
- ▷「プレはこだて市民健幸大学」開校式

関連パネル展

期間 9月24日(火)～30日(月)
会場 Gスクエア (シエスタハコダテ4階)
お問合せ 健康増進課 ☎32-1545



10月号は9月30日(月)までに配布します



人口と世帯

世帯数

142,402世帯 (85増)

人口

総数 256,611人 (40減)
男性 116,881人 (27減)
女性 139,730人 (13減)

令和元年7月末現在
()内は前月比

「市民生活のしおり」を配布しています



市の手続きや相談窓口、ごみの分別マニュアルなど、市民生活に必要な情報をまとめた冊子「市民生活のしおり2019年保存版」を発行し、市内全戸に配布しています。

9月上旬を過ぎて、ご自宅に届かない場合は、お手数ですが広報広聴課までご連絡をお願いします。

お問合せ 広報広聴課 ☎21-3631



函館市の都市宣言

安全都市宣言(昭和36年3月6日制定)・国際観光都市宣言(平成元年8月1日制定)

医療法人 徳洲会 共愛会病院

総長 福島 安義 院長 立石 晋

- 病床数：378床
一般245床(障害者45床含)療養型133床
- 入院基本料：急性期入院基本料4 療養病棟入院料1 (令和元年6月現在)
- リハビリテーション施設基準
脳血管リハビリテーション料I(平成26年5月)
運動器リハビリテーション料I(平成22年4月)
呼吸器リハビリテーション料I(平成18年7月)

内科・外科・小児科・整形外科・産婦人科・皮膚科・眼科
泌尿器科・放射線科・歯科・歯科口腔外科・リハビリテーション科
麻酔科(標榜医 谷口 周平)・心療内科

人工透析と人間ドック、各種健康診断を行っております。

TEL(0138)51-2111
函館市中島町7番21号 FAX(0138)51-2631



〔広告〕