

平成29年度上期
来函観光入込客数推計

平成29年12月14日（木）

函館市観光部観光企画課

平成29年度上期来函観光入込客数推計

1 目的

本市の観光に関する諸資料とするため、平成29年度上期における来函観光客入込客数の推計をまとめた。

2 観光入込客数の概要

平成29年度上期における来函観光入込客数は、約338万2千人となり、前年同期との比較では、約28万2千人減の92.3%となった。

交通機関別では、航空機では、新たに就航した国内線LCCによる成田国際空港と関西国際空港とのアクセス効果などにより103.3%となったほか、船舶は、一般旅客利用が急増したフェリーやクルーズ船の乗客増などにより、113.1%と大幅な伸びとなったが、他の交通機関では昨年度を下回った。

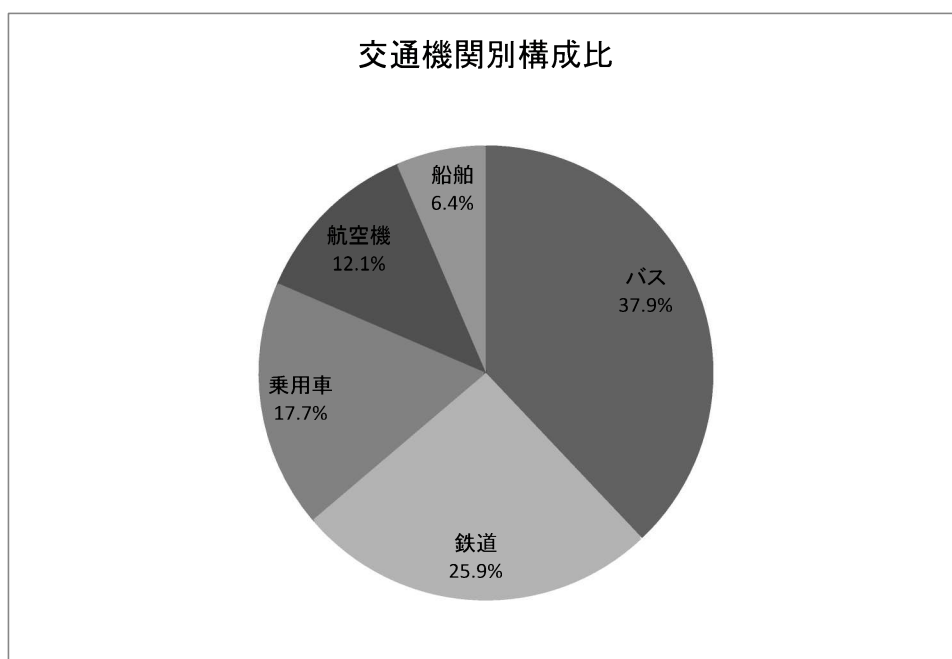
外国人宿泊客数については、約20万人となり、継続的な北海道人気や国際線LCCによる函館直行便と新千歳空港乗入便との相乗効果などにより、台湾、香港、タイ、シンガポールなどからの宿泊客が増加し、前年同期比で約3万9千人増の124.4%と上期では過去最高の外国人宿泊客数を記録した。

平成29年度上期来函観光入込客数推計

(1) 交通機関別入込客数

(上段:平成29年度上期,下段:平成28年度上期,単位:千人)

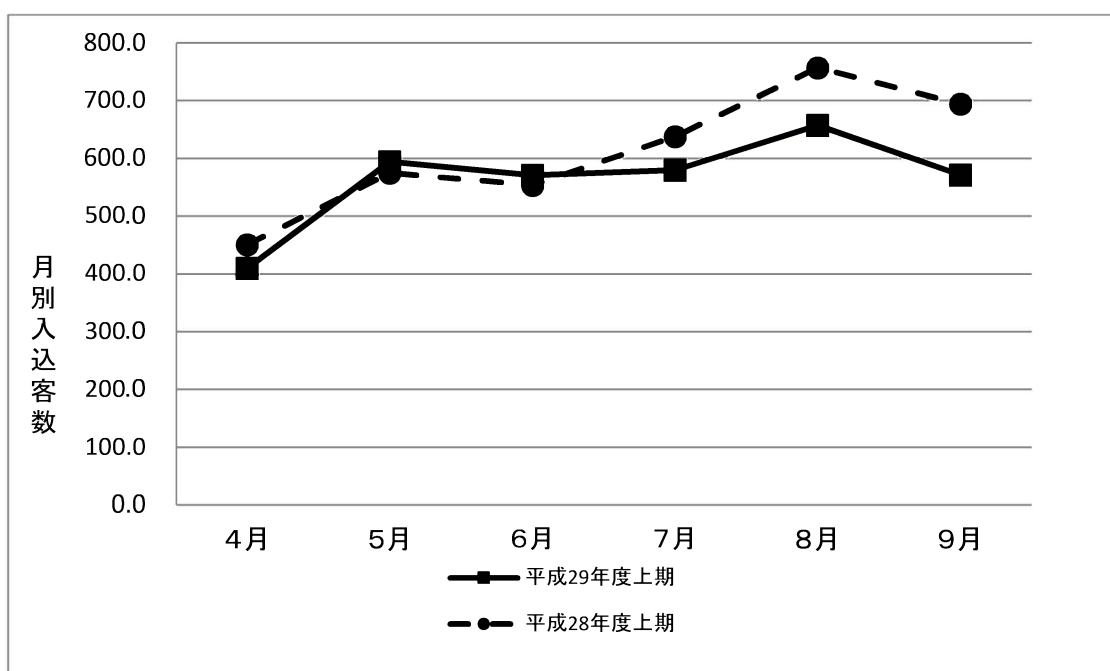
順位	交通機関		観光客数	前年比	構成比
1	バス	29	1,282.9	89.5%	37.9%
		28	1,434.1		39.1%
2	鉄道	29	875.2	87.7%	25.9%
		28	997.7		27.2%
3	乗用車	29	598.1	92.8%	17.7%
		28	644.8		17.6%
4	航空機	29	409.0	103.3%	12.1%
		28	396.1		10.8%
5	船舶	29	217.2	113.1%	6.4%
		28	192.0		5.2%
	合計	29	3,382.4	92.3%	
		28	3,664.7		



(2) 月別, 道外・道内別, 宿泊・日帰り別入込客数

(上段:平成29年度上期, 下段:平成28年度上期, 単位:千人)

【道外・道内別】						【宿泊・日帰り別】	
月		道外	道内	計	前年比	宿泊	日帰り
4月	29	263.0	147.7	410.7	91.0%	269.8	140.9
	28	299.3	151.8	451.1		263.1	188.0
5月	29	381.2	212.7	593.9	103.4%	366.2	227.7
	28	377.5	197.1	574.6		370.6	204.0
6月	29	373.8	196.9	570.7	103.1%	374.7	196.0
	28	365.8	187.8	553.6		376.1	177.5
7月	29	370.7	208.8	579.5	90.9%	452.8	126.7
	28	421.6	215.6	637.2		393.4	243.8
8月	29	419.5	236.7	656.2	86.9%	457.7	198.5
	28	507.4	247.7	755.1		446.8	308.3
9月	29	368.7	202.6	571.3	82.4%	335.2	236.1
	28	464.7	228.4	693.1		411.3	281.8
上期	29	2,176.9	1,205.5	3,382.4	92.3%	2,256.4	1,126.0
	28	2,436.3	1,228.4	3,664.7		2,261.3	1,403.4
構成比	29	64.4%	35.6%	100.0%		66.7%	33.3%
	28	66.5%	33.5%	100.0%		61.7%	38.3%



(3) 年度別観光入込客数の推移(参考)

(単位:千人)

年度		上期	下期	合計	前年度比	道外客	道内容	宿泊客	日帰り客
平成元年	1989	3,326	961	4,287	108.2%	2,673	1,614	2,400	1,887
平成2年	1990	3,564	1,081	4,645	108.4%	2,960	1,685	2,635	2,010
平成3年	1991	3,942	1,121	5,063	109.0%	3,332	1,731	2,943	2,120
平成4年	1992	3,922	1,144	5,066	100.1%	3,348	1,718	2,979	2,087
平成5年	1993	3,582	1,233	4,815	95.0%	3,201	1,614	2,842	1,973
平成6年	1994	3,666	1,250	4,916	102.1%	3,251	1,665	2,899	2,017
平成7年	1995	3,588	1,342	4,930	100.3%	3,262	1,668	2,904	2,026
平成8年	1996	3,826	1,400	5,226	106.0%	3,478	1,748	3,087	2,139
平成9年	1997	3,816	1,486	5,302	101.5%	3,523	1,779	3,203	2,099
平成10年	1998	3,844	1,548	5,392	101.7%	3,631	1,761	3,261	2,131
平成11年	1999	3,802	1,505	5,307	98.4%	3,569	1,738	3,209	2,098
平成12年	2000	3,324	1,561	4,885	92.0%	3,227	1,658	2,994	1,891
平成13年	2001	3,631	1,672	5,303	108.6%	3,550	1,753	3,292	2,011
平成14年	2002	3,603	1,708	5,311	100.2%	3,581	1,730	3,338	1,973
平成15年	2003	3,610	1,638	5,248	98.8%	3,520	1,728	3,264	1,984
平成16年	2004	3,501	1,566	5,067	96.6%	3,397	1,670	3,152	1,915
平成17年	2005	3,259	1,584	4,843	95.6%	3,237	1,606	3,156	1,687
平成18年	2006	3,305	1,560	4,865	100.5%	3,238	1,627	3,108	1,757
平成19年	2007	3,220	1,598	4,818	99.0%	3,183	1,635	3,067	1,751
平成20年	2008	3,109	1,453	4,562	94.7%	2,989	1,573	2,914	1,648
平成21年	2009	2,876	1,456	4,332	95.0%	2,821	1,511	2,838	1,494
平成22年	2010	3,117	1,469	4,586	105.9%	3,035	1,551	2,896	1,690
平成23年	2011	2,667	1,441	4,108	89.6%	2,601	1,507	2,740	1,368
平成24年	2012	3,035	1,466	4,501	109.6%	2,964	1,537	2,991	1,510
平成25年	2013	3,252	1,567	4,819	107.1%	3,124	1,695	3,045	1,774
平成26年	2014	3,162	1,678	4,840	100.4%	3,140	1,700	3,092	1,748
平成27年	2015	3,211	1,736	4,947	102.2%	3,215	1,732	3,193	1,754
平成28年	2016	3,665	1,942	5,607	113.3%	3,761	1,846	3,646	1,961
平成29年	2017	3,382							

(4)訪日外国人宿泊客数調べ(参考)

【上期】

(単位:人)

	台湾	中国	香港	韓国	タイ	シンガポール	マレーシア	アメリカ	インドネシア	その他	計
27年度	107,580	34,466	8,448	7,930	5,454	5,772	2,001	2,417	2,291	7,459	183,818
28年度	96,970	25,401	5,026	6,651	6,329	5,337	4,447	2,856	1,420	6,438	160,875
29年度	110,933	29,124	10,822	10,191	9,187	8,882	6,005	4,710	2,172	8,039	200,065
増減数	13,963	3,723	5,796	3,540	2,858	3,545	1,558	1,854	752	1,601	39,190
前年比	114.4%	114.7%	215.3%	153.2%	145.2%	166.4%	135.0%	164.9%	153.0%	124.9%	124.4%

【下期】

	台湾	中国	香港	韓国	タイ	シンガポール	マレーシア	アメリカ	インドネシア	その他	計
27年度	117,938	51,851	4,968	11,192	5,652	6,095	7,804	1,848	1,462	4,840	213,650
28年度	123,714	55,680	8,041	10,369	12,512	9,218	9,977	3,897	2,245	8,449	244,102

【合計】

	台湾	中国	香港	韓国	タイ	シンガポール	マレーシア	アメリカ	インドネシア	その他	計
27年度	225,518	86,317	13,416	19,122	11,106	11,867	9,805	4,265	3,753	12,299	397,468
28年度	220,684	81,081	13,067	17,020	18,841	14,555	14,424	6,753	3,665	14,887	404,977