

# 広報 市政 はこだて

## ■今月の主な内容

- 第3次男女共同参画基本計画を策定しました・2P
- 4月から市立函館病院は地域医療支援病院となります 3P
- 「はこだてみらい館」のご利用案内・・・4P
- 4月2日から古着および蛍光管などの拠点回収を始めます 5P
- 4月1日から市の機構が変わります・・・6P
- 市営住宅の入居者募集・・・・・・・・・・9P
- 国民健康保険に加入の方へ 脳ドック受診者を募集・10P

函館市ホームページ  
ツイッター  
市政広報テレビ番組  
市政広報ラジオ番組

<http://www.city.hakodate.hokkaido.jp/>  
@Hakodate\_PRで市政情報を配信中です。  
STV 毎週土曜日11:54  
HBC 月～金曜日10:50  
FMいるか 月～金曜日8:20、17:40の2回

4 平成30年  
2018  
No.949

災害緊急情報やJアラート情報を配信 函館市 ANSIN メール  
消防や災害など緊急性の高い安心安全情報や市政情報を電子メールで配信しています。  
hkd-ansin@kml.jpへ空メールを送信または右のQRコードで配信登録できます。



## 笑顔と文化で通じ合う国際交流



3月1日、北海道国際交流センター(元町)で、14～18歳のロシア・ユジノサハリンスク市芸術団の団員10人が和装の着付けと日本舞踊を体験しました。

同芸術団は、函館市が姉妹都市交流事業として招へいし、約1週間の市内滞在中に、日本や函館の文化・歴史を学んだほか、3月4日に芸術ホールで開催された「世界のこどもフェスティバル」へ出演し、伝統的な歌や踊りによりロシア文化を紹介す

るとともに、市民や子どもたちとの交流を深めました。

北海道国際交流センターでは、海外の大学で日本語を学ぶ学生約60人が6月16日から8月11日まで函館を訪れる「日本語日本文化講座夏期セミナー」のホストファミリーを募集しています。お茶の間でも国際交流をしてみませんか。

詳しいことは、下記までお問合せください。

お問合せ 北海道国際交流センター ☎22-0770

## 第3次男女共同参画基本計画（2018～2027） 「はこだて輝きプラン」を策定しました

市では、男女が性別にかかわらず個人として尊重され、社会の対等な構成員として、あらゆる分野において、その個性と能力を十分に発揮することができると男女共同参画社会の実現をめざしています。

平成17年に施行した「函館市男女共同参画推進条例」に基づき、「第2次函館市男女共同参画基本計画（2008～2017）」を継承し、このたび、「第3次函館市男女共同参画基本計画」は「はこだて輝きプラン」を策定しました。なお、この計画は「函館市基本構想（2017～2026）」を踏まえ、本市の他の諸計画との整合性を図るとともに、女性活躍推進法に基づく「市町村推進計画」として位置づけています。

### 計画の将来像

ひとひとともに輝く 豊かなまち

### 基本目標

- ① 人権尊重と男女共同参画の意識づくり（男女共同参画意識の啓発、人権尊重と暴力等の根絶）
- ② あらゆる分野への男女共同参画の促進（政策・方針決定過程への女性の参画の拡大、雇用等の場における男女共同参画の促進）
- ③ 多様な生き方が選択できる環境づくり（少子・超高齢化社会における男女の自立支援）

※ 詳細は市のHPに掲載しています。

お問合せ 市民・男女共同参画課

☎ 21・3470

## HP 教育振興基本計画を策定しました

教育委員会では、今後10年間の本市の教育施策を総合的・計画的に推進するため「函館市教育振興基本計画」を策定しました。

なお、この計画は教育基本法に規定される「地方公共団体における教育の振興のための施策に関する基本的な計画」として位置づけており、計画期間は、2018～2027年度とします。

### 基本目標

- ① 変化する社会を生きる力の育成
- ② 地域とともにある学校づくりの推進
- ③ 函館への愛着や誇りと未来へ飛躍する力の育成
- ④ 生きがいを創り出す生涯学習の推進
- ⑤ 心の豊かさを育む文化芸術の振興
- ⑥ 健やかな心身を育むスポーツの振興

※ 詳細は市のHPに掲載しています。

お問合せ 教育政策課 ☎ 21・3523

市職員が出向いてご説明します

## 市役所「出前講座」をご利用ください

お問合せ 広報広聴課 ☎21-3630

函館市 出前講座 検索



30年度は、全101の多彩なテーマをご用意しています。

出前講座のテーマ一覧は市のHPに掲載しているほか、市役所本庁舎の1階iスペースや各支所で配布していますので、ぜひご覧ください。

### 新たな講座テーマと担当課

#### 「ごみの減量化・再資源化」

家庭から出るごみの現状やごみの減量化・再資源化について

担当課 環境推進課 ☎51-0798

#### 「成年後見制度について」

成年後見制度の概要について

担当課 地域福祉課 ☎21-3289

#### 「食の産業化について」

函館市における食の魅力について

担当課 食産業振興課 ☎21-3310

### 対象

市内に在住・勤務するおおむね10人以上のグループ

### 費用

講師料は無料ですが、会場の利用料がかかる場合は受講者に負担していただきます。

### 会場

申込みされたグループが用意した会場で行います。

### 開催日時

原則として平日の午前10時～午後9時の時間帯で90分以内とします。それ以外をご希望の方はご相談ください。

### 申込方法

開催予定日の3週間前までに、ご希望のテーマの担当課へ直接お申込みください。



## 4月から市立函館病院は 地域医療支援病院となります

市立函館病院は、これまで以上に地域の医療機関と連携しながら医療サービスの向上に努めるため、北海道から「地域医療支援病院」の承認を受けました。これにより、次の役割を担います。

- ① 紹介患者さんに対する医療の提供
- ② 医療機器等の共同利用の実施
- ③ 救急医療の提供
- ④ 地域の医療従事者に対する研修の実施



### かかりつけ医の紹介状がない場合

#### ■初診時加算料が変わります

かかりつけ医の紹介状がない場合、国の定めにより、初診時加算料（これまでは1080円）を次のとおり改定します。

改定日 4月1日  
初診時加算料 医科 5400円  
                  歯科 3240円

#### 対象外となる方

- ① 過去半年以内に市立函館病院を受診された方および診察予約がある方
- ② 救急車などで来院され緊急な診療を必要とされる方
- ③ 国の公費負担制度や障がい医療等を受給されている方
- ④ 生活保護法により医療扶助の対象となられている方
- ⑤ 乳腺外科および産科を受診される方
- ⑥ 15歳未満の方 など

#### ■再診時加算料を新設します

市立函館病院での治療が終わり地域の病院等をかかりつけ医として紹介した後、再度、市立函館病院を受診する際、かかりつけ医からの紹介状を持たずに患者さんの判断で来院した場合、再診時加算料の支払いが必要となります。

新設日 4月1日  
再診時加算料 医科 2700円  
                  歯科 1620円

対象外となる方 上記の「初診時加算料」の対象外となる方②～⑥ など

※ 詳しい内容は、市立函館病院のHPをご覧ください。か、医事課へお問合せください。

お問合せ 市立函館病院事務局医事課  
☎43・2000（内線4170）

## 子育ての手助けができる方へ

子育ての手助けが欲しい方（依頼会員）と手助けができる方（提供会員）が会員登録するファミリー・サポート・センターでは、提供会員の養成講座を開催します。

日時 5月9日～7月4日の水曜日（全9回）

午前10時～午後3時 ※ 講座により曜日・時間の変更あり

会場 あいよる21 ※託児あり（要申込）

対象・定員 全課程を修了後に提供会員として活動できる市民（資格・経験不問）35人（申込順）

説明会・申込受付 4月18日(木)、あいよる21

▷午前の部=10時～ ▷午後の部=1時半～

お問合せ 函館市ファミリー・サポート・センター ☎23-3920

## 認知症についてのご相談

最近、「物忘れがひどくなってきた」「家族の様子が以前と違う」などのお悩みをお持ちの方（ご本人、ご家族）は、市役所および地域包括支援センターに配置する認知症地域支援推進員にご相談ください。

認知症は適切な支援や治療で、症状を軽くしたり進行を遅らせることが期待できます。

医療・介護の専門職による支援チーム（オレンジケアチーム）が訪問し、サポートを行う場合もありますので、ご相談ください。

お問合せ 高齢福祉課 ☎21-3081

## 統計調査員を募集しています

国が実施する統計調査に従事する「統計調査員」従事希望者を随時募集・登録しています。

応募要件 ・市内在住の20歳以上の方

- ・責任を持って調査事務を行える方
- ・調査により知り得た情報の秘密を保持できる方
- ・税務、警察、選挙に直接関係のない方
- ・暴力団員など反社会的勢力に該当しない方

統計調査員は調査の都度、任命される非常勤の公務員で、世帯や事務所への訪問・説明、調査票の配布・回収・検査等に関わる一連の事務を行います。調査活動に対し報酬が支払われます。

年間を通じた仕事ではありませんが、兼業が認められ、お仕事をされている方でも従事できます。

お問合せ 総務課統計担当 ☎21-3651

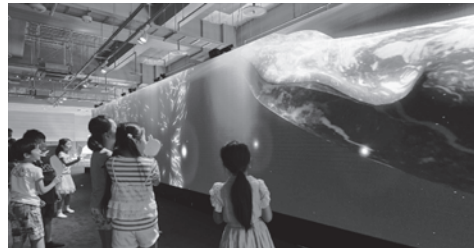
## 「はこだてみらい館」のご利用案内（入館料・共通利用定期券）

函館駅前のキラリス函館3階の「はこだてみらい館」は、先端的な技術を駆使したさまざまな体験ができる施設で、好奇心を刺激するような発見や創造の楽しさを実感できます。

4月1日(日)から大人料金を値下げし、また、「はこだてキッズプラザ」との共通利用定期券を新たに導入します。

より利用しやすい料金設定となる「はこだてみらい館」にぜひご来館ください。

お問い合わせ はこだてみらい館 ☎26-6000



### 大人料金を値下げします

大人料金（1回券）600円 → **300円**

※ 団体、3か月券、6か月券の料金も値下げし、小学生以上の方は同一料金となります。

#### 【お知らせ】

有効期限が4月1日以降の「はこだてみらい館」の大人の定期券をお持ちの方は、今回の料金値下げに伴う経過措置として、有効期間の延長などを行いますので、受付にお申し出ください。

区分	「はこだてみらい館」入館料			
	1回券	団体	3か月券	6か月券
大人 中高生 小学生	300円	1人につき 240円	900円	1,500円

※ 団体料金は20人以上。未就学児は無料です。

### 「はこだてキッズプラザ」との共通利用定期券を新たに導入します

「はこだてみらい館」と「はこだてキッズプラザ」の共通利用券は、これまでの1日券に加え、3か月券と6か月券の定期券をお求めになります。



区分	「はこだてみらい館」「はこだてキッズプラザ」共通利用券		
	1日券	3か月券	6か月券
大人・中高生	300円	1,000円	1,800円
小学生	500円	1,600円	2,800円
6か月以上の未就学児	300円	900円	1,500円

### 4月22日～5月13日は「おもしろゴールデンウィーク」

「はこだてみらい館」では、ゴールデンウィークに合わせた多彩なイベントを企画し、皆さまのご来館をお待ちしています。イベントの内容は、デジタル工作体験やコロコロゲーム大会、函館市電博などです。詳しくは公式HP、フェイスブックでお知らせしますので、お楽しみに。

また、先月、巨大ディスプレイ「メディアウォール」と映像のある床を歩く「想像の廊下」に新バージョンが登場しましたので、ぜひ体験してみてください。



## 深海調査研究船「かいれい」を一般公開します

### 函館初公開

国立研究開発法人海洋研究開発機構（JAMSTEC）が所有する深海調査研究船「かいれい」の寄港を記念して、函館で初めて船内の一般公開を行います。

深海底の地形などを調査することができる最新の機器を搭載した「かいれい」を見学し、最新の海洋研究に触れてみませんか。

日時 4月21日(土) 正午～午後4時(受付終了)

22日(日) 午前9時～午後1時(受付終了)

場所 国際水産・海洋総合研究センター前・弁天岸壁

お問い合わせ 企画管理課（水産海洋・高等教育担当）☎21-3618



©JAMSTEC



## 4月2日から古着および蛍光灯などの拠点回収を始めます

市では、ごみの減量化・資源化を促進するため、家庭から出る「古着」と「水銀を含む蛍光灯・体温計等」について、公共施設や商業施設等に回収ボックスを設置し、無料回収を行います。

詳しくは市のHPでご確認いただくか、環境推進課（☎56-6694）へお問合せください。

### ■古着の回収

**回収品目** 市内の家庭から出る洗濯、乾燥した古着（洋服・和服は問いません）

**回収場所** 市役所本庁舎、戸井支所、恵山支所、榎法華総合センター、南茅部支所、環境部庁舎、地域交流まちづくりセンター、イオン湯川店、イトーヨーカドー函館店、テーオーデパート、ポールスターショッピングセンター

※ 回収時間等は施設・店舗の営業時間となります。

**回収方法** 古着を回収場所に直接持ち込み、設置している回収ボックスに入れてください。

#### 【注意事項】

- ・大きな汚れや破損がある古着は回収できません。
- ・ハンガーやクリーニングタグは取り除いてください。
- ・古着を入れてきた袋や箱はお持ち帰りください。
- ・タオル・寝具・カーテンなど古着以外のは対象外です。



### ■水銀を含む蛍光灯・体温計等の調査回収

**回収品目** 市内の家庭で使われていた水銀を含む蛍光灯、体温計、温度計、血圧計

**回収場所** 戸井支所、恵山支所、榎法華総合センター、南茅部支所、環境部庁舎、七五郎沢廃棄物最終処分場、イオン湯川店、イトーヨーカドー函館店、ポールスターショッピングセンター、マックスバリュ（柏木店・万代店・堀川店）、ケーズデンキ函館本店、コジマ×ビックカメラ函館店、ベスト電器函館店、ヤマダ電機テックランド（函館店・New函館本店）、イエローグローブ（市内各店舗）、ジャンボイエロー（市内各店舗）、DCM サンワ函館本通店、DCMホームマック（市内各店舗）、ホームマックニコット（市内各店舗）

※ 回収時間等は施設・店舗の営業時間となります。

**回収方法** 蛍光灯等を回収場所に直接持ち込み、設置している回収ボックスに割れないように静かに入れてください。

#### 【注意事項】

- ・割れたものや回収ボックスに持ち込めない場合は、これまでどおり「燃やせないごみ」に出してください。
- ・事業所で使われていたもの、水銀を含まない白熱電球やLED、電子式やアルコール式体温計等、蛍光灯等を入れてきた袋や箱は回収しません。



## HP 使用済小型家電の回収場所が1か所増え、市内22か所に

金や銀などの貴金属やレアメタルなどの有用金属を含む携帯電話やデジタルカメラなど、家庭で使われなくなった小型家電をリサイクルするため、市内の公共施設等に無料回収ボックスを設置しています。

4月1日(日)からは新たにテーオーデパートに設置し、回収場所は全22か所になります。なお、回収時間等は施設・店舗の営業時間となります。

**回収場所** 市役所本庁舎、各支所（榎法華を除く）、榎法華総合センター、環境部庁舎、七五郎沢廃棄物最終処分場、中央図書館、地域交流まちづくりセンター、あいよる21、青年センター、桔梗福祉交流センター、神山児童館、山の手児童館、イオン湯川店、コープさっぽろ旭岡店、ポールスターショッピングセンター、マックスバリュ石川店、テーオーデパート

**回収方法** 小型家電を回収場所に直接持ち込み、設置している回収ボックスに入れてください。30 cm×30 cm×奥行50 cm未満の小型家電に限ります。

#### 【注意事項】

- ・テレビ、パソコン、電池、電球、分解した部品、事業所で使用したもの、外箱等は回収しません。
- ・詳しくは市のHPや回収場所に備え付けのチラシをご覧ください。



お問合せ 環境推進課 ☎56-6694

# 4月1日から 市の機構が変わります

※ 再編後の担当業務は関係分のみ抜粋して掲載しています。

- ◆保健福祉部に、地域包括ケアシステムの構築に向けた高齢者介護福祉施策を一体的に所管する「**地域包括ケア推進課**」を設置します。

名 称	主な担当業務	連絡先
地域包括ケア推進課	高齢者保健福祉計画および介護保険事業計画の策定・推進、地域包括支援センターの運営、医療・介護連携の推進、生活支援体制の整備、福祉コミュニティエリアの整備	☎21-3041
介護保険課	介護保険の給付、要介護・要支援認定、資格管理、介護保険料の賦課および収納	☎21-3023
高齢福祉課	高齢者福祉および介護の総合相談、介護予防、認知症施策	☎21-3025

- ◆経済部に、「食の産業化」を推進するための「**食産業振興課**」や、企業誘致体制の強化等を図るための「**企業立地担当**」を設置するほか、「労働課」を「**雇用労政課**」に名称変更するなど、部の再編を行います。

名 称	主な担当業務	連絡先
経済企画課	部内の庶務、産業政策、融資制度、中小企業団体等の指導	☎21-3305
商業振興課	商業の振興、中心市街地の活性化	☎21-3306
食産業振興課	食の産業化、貿易・物産の振興、食料品製造業の振興	☎21-3314
工業振興課	工鉱業の振興、工業用地、再生可能エネルギー、起業化の促進、情報産業の振興	☎21-3316
企業立地担当	企業誘致、産学官金連携	☎21-3321
雇用労政課	労働政策の推進、雇用促進制度の周知、雇用対策および労働力定着対策	☎21-3308

- ◆観光部の「コンベンション推進課」と「観光推進課」を廃止し、観光客誘致、コンベンション等の各種行事（MICE）の誘致等を所管する「**観光誘致課**」と、フェスティバルタウン形成の推進、観光関係の各種イベント、フィルムコミッション業務等を所管する「**観光振興課**」を設置します。

連絡先 観光誘致課 ☎21-3396、観光振興課 ☎21-3383

- ◆土木部の「施設管理課」と「維持課」を廃止し、市道の維持管理および占用許可等を所管する「**道路管理課**」と、公園、河川等の維持管理および使用許可等を所管する「**公園河川管理課**」を設置します。

連絡先 道路管理課 ☎21-3414、公園河川管理課 ☎21-3431

- ◆都市建設部の「住宅課」で担当している空家等の対策に関する業務を「**都市整備課**」に移管します。

連絡先 都市整備課 ☎21-3358

- ◆教育委員会学校教育部の「学校再編・計画担当」を廃止し、教育課題への対応、教育政策の立案機能の充実を図るため、「**教育政策推進室**」を設置し、同室内に、学習指導要領への対応、新規事業の企画立案を所管する「**教育政策課**」と、学校再編の推進、地域学校協働活動の促進等を所管する「**学校再編・地域連携課**」を設置します。

連絡先 教育政策課 ☎21-3523、学校再編・地域連携課 ☎21-3550



# 転入届・転出届などの臨時窓口を開設

日時：4月1日(日) 8:45～17:30  
場所：市役所本庁舎、亀田支所

## ■取扱業務・お問合せ

届けの受付	電話番号	担当課
● 住所異動届（転入（住基・マイナンバーカードによる転入を除く）・転出・転居届等）	☎21-3173	戸籍住民課
● 印鑑登録申請		
● 戸籍に関する届出（出生・婚姻・離婚等）		
● 住居表示に関する届【本庁舎のみ】	☎21-3121	
● 国民年金の加入・免除等に関する手続き	☎21-3159	国保年金課
● 国民健康保険に関する手続き	☎21-3150	
● 後期高齢者医療制度に関する手続き	☎21-3184	
<b>異動の手続き</b>		
● 介護保険被保険者証（住所異動に伴うもの）	☎21-3025	高齢福祉課
● 精神障害者保健福祉手帳	☎21-3077	障がい保健福祉課
● 身体障害者手帳・療育手帳	☎21-3264	
● 医療助成（重度心身障害者）	☎21-3187	
● 医療助成（子ども・ひとり親家庭等）	☎21-3181	子育て支援課
● 児童手当・児童扶養手当	☎21-3267	
<b>証明書等の交付</b>		
● 戸籍・住民票（広域交付を除く）・印鑑登録 母子手帳・出稼労働者手帳 マイナンバーカード 転入学指定書（指定外校への就学希望を除く） 特別永住者証明書【本庁舎のみ】	☎21-3168	戸籍住民課
● 納付確認書（国保・後期高齢者医療制度）	☎21-3154	
● 納付確認書（所得証明・納税証明など）	☎21-3206	税務室市民税担当
<b>保険料の納付・相談</b>		
● 国保・後期高齢者医療制度【本庁舎のみ】	☎21-3153	国保年金課

身分証明書や添付書類が必要な場合もありますので、詳しいことは事前に担当課へお問合せください。



なお、マイナンバーカードによる転入等はできません。

## ■マイナンバーカードの交付手続き

4月1日(日)は午後4時まで市役所本庁舎、亀田支所の窓口へお越しください。

4月2日(月)・3日(火)は午後6時までに市役所本庁舎の窓口へお越しください。

## 4月2日(月)・3日(火)は本庁舎窓口の時間を延長します

市役所本庁舎の窓口を午後7時まで時間延長します。  
(取扱業務は左表の●印です)

～安全安心で住みよい地域づくりのために～

# 町会・自治会に加入しましょう！

町会・自治会は、私たちの生活に最も身近な住民自治組織です。

その活動は町会費などの収入で運営されており、回覧板や防犯・防災活動、街路灯の管理、資源回収など幅広く活動しています。地域の絆が見直されています。

ご近所づきあいが頻繁で地域の絆が強い地域は、犯罪がおきにくいと言われています。

## 町会・自治会に加入するには

各町会等に直接ご連絡いただくか、市HPに掲載する「町会加入等取次依頼書」を市または函館市町会連合会に提出してください。

お問合せ 函館市町会連合会 ☎22-0180

市民・男女共同参画課 ☎21-3139



## 函館市民憲章

### 本文

- 1 真心あふれる函館市民、あたたかいまち
- 1 健康で働く函館市民、にぎわうまち
- 1 文化を誇る函館市民、はぐくむまち
- 1 自然を生かす函館市民、きれいなまち
- 1 郷土を愛する函館市民、のびゆくまち

〈広告〉

# 当社におまかせください！

設計・施工一級建築士事務所/国土交通大臣認可(特-24)渡第24864号  
国土交通大臣(1)第8578号  
金融業務の専従者

**株式会社 小倉工務店**  
Ogura 会社  
函館市亀田町17-2

☎0120-16-1613 (年中無休)  
http://www.ogurakoumuten.com

新築・中古住宅・賃貸情報満載！ 小倉工務店

**各種 工事**

- 解体工事 ● 造園工事
- 外構工事 ● 網戸張替え
- 屋根・外壁の塗装・張替え工事

各種工事承ります。

**水まわりのトラブル**

- 排水口のつまり ● 水漏れ
- バイブ破損等

**ハウスクリーニング**

- キッチン ● ガス台の汚れ
- 台所の換気扇等

点検・お見積り無料

# 家 土地 不動産 買い取ります

売却物件募集中!

- ☑ 一戸建て
- ☑ マンション
- ☑ アパート
- ☑ 土地 店舗
- ☑ 収益物件

すぐに価格を提示致します!!

相談無料 秘密厳守 高価買取 無料査定

# 4月1日からの融資利率 函館市中小企業融資制度

資金名		融資限度額	融資期間	融資利率	
一般支援資金	一般資金・・・運転資金や設備資金が必要な方	運転	4,000万円	10年以内	1.10%以内
		設備	6,000万円	15年以内	1.50%以内
	青函地域活性化資金・・・青函両地域の活性化に資する事業を行う方	運転	6,000万円	10年以内	0.40%以内
		設備	1億円	15年以内	0.80%以内
小口ファイト資金・・・小規模事業者で運転資金や設備資金が必要な方		2,000万円	10年以内	0.80%以内	
産業活性化資金・・・設備の近代化や新分野の事業への進出を行う方		2億円	15年以内	1.30%以内	
チャレンジ資金・・・新たに開業しようとする方等		2,000万円	10年以内	1.10%以内	
IT活用生産性向上資金・・・IT活用による生産性向上のための設備資金が必要な方		6,000万円	15年以内	1.00%以内	
魚種転換支援資金・・・イカを原材料として使用した商品を製造する方で、魚種転換による設備資金が必要な方		6,000万円	15年以内	1.00%以内	
協同組合等事業資金・・・組合員のための施設の設置や改善を行う協同組合等		3,000万円	15年以内	0.90%以内	
緊急対策資金・・・地震・風水害・冷害等による被害の復旧資金が必要な方		運転	1,000万円	10年以内	1.00%以内
		設備	3,000万円	15年以内	1.40%以内

次に当てはまる方は、さらに融資利率が優遇されます。

- ▷経営革新等支援機関や商工会議所の経営指導を受け経営改善に努めている方
- ▷中心市街地で新たに開業する方
- ▷イカの加工原料の不足等により経営に影響を受けている水産食料品製造業を営む方
- ▷自然エネルギー発電設備の新增設を行う方
- ▷店舗・工場等の施設の耐震改修を行う方

お問合せ 経済企画課 ☎21-3312

～改装費を補助します～

## 中心市街地出店促進補助金

**対象** 中心市街地内の補助対象区域で、指定する道路に面した空き店舗等に新たに出店する方。

**補助金額** 補助対象経費の3分の1以内で上限額100万円

※ 補助金の交付が決定するまでは、店舗の改装等の工事に着手することはできません。申請をお考えの際は、お早めにご相談ください。

お申込み 商業振興課 ☎21-3306

～創業予定の方・創業間もない方を支援～

## 創業バックアップ助成金

函館地域に事業拠点を設け、優れた事業計画を持つ、起業化に取り組む方に対して、事業実施の費用の一部を助成します。

**募集説明会** 4月11日(水) 午後6時半

工業技術センター(桔梗町379番地)

**募集期間** 4月2日(月)～5月14日(月)

**応募資格** 30年度中に創業予定または創業から5年以内で、自ら作成した具体的な事業計画を有する方

**対象事業計画** 新規性、創意性、強み、競争力または差別化により他の競合企業より優れているもの

**審査方法** 外部審査委員会による書面・面接審査

**助成額** 500万円を上限に審査により決定

**応募方法** 指定の申込書等に必要事項を記入のうえ、郵送または持参してください。

**お申込み・問合せ** 産業支援センター

☎34-2561

## HP「函館ロゴマーク」使用のご案内



HAKODATE

函館ロゴマークは、函館のPRやイメージアップを図るために作成したもので、販売用の商品やチラシ、ポスターやパンフレットなどにご活用ください。

なお、函館ロゴマークの使用は無料ですが、申請書の提出が必要になります。

お問合せ 観光企画課 ☎21-3323



※印は、单身の方も申込みできます。

③は3人以上世帯が対象です。④は4人以上世帯が対象です。

②は告知事項があります

## 市営住宅

## 一般世帯向け住宅

団地名	規模	戸数
港2丁目	2LDK	2戸
深堀	3DK	2戸
花園	2LDK	1戸
③花園	3LDK	3戸
④花園	3LDK	2戸
※湯川（上湯川）	2DK・3DK	4戸
旭岡	3DK・3LDK	4戸
鍛冶2丁目、美原1丁目	3DK	各1戸
<span style="border: 1px solid black; padding: 0 2px;">戸</span> ※釜谷東、 <span style="border: 1px solid black; padding: 0 2px;">戸</span> ※浜町西	3LDK	各1戸
<span style="border: 1px solid black; padding: 0 2px;">恵</span> ※豊浦、 <span style="border: 1px solid black; padding: 0 2px;">恵</span> ※恵山第一	3LDK	各1戸
<span style="border: 1px solid black; padding: 0 2px;">楨</span> ※新浜町	3LDK	1戸
<span style="border: 1px solid black; padding: 0 2px;">南</span> ※東海	3DK	1戸

## 特定目的住宅

この住宅は抽選ではなく、年齢・障がいの程度などの実態を調査して入居者を決定します。

団地名	規模	戸数
[子育て世帯向け]中学校修了前児童を扶養している者		
旭町	2LDK	1戸
③田家A	3LDK	2戸
④クレストコート松風	3LDK	1戸

旭コート松風の入居期限は、平成39年3月31日まで

団地名	規模	戸数
[高齢者・障がい者世帯向け]		
港2丁目②、日吉3丁目②	2LDK	各1戸
※日吉3丁目③	1LDK	1戸
[高齢者・障がい者・母子・父子・低所得世帯向け]		
※日乃出改良	2DK	2戸

## 市営特定公共賃貸住宅（随時受付）

月額所得 158,000～487,000円の世帯が対象

団地名	規模	戸数
豊川	3LDK	1戸
豊川	4LDK	1戸
弥生	3LDK	2戸
<span style="border: 1px solid black; padding: 0 2px;">戸</span> ※小安西	1LDK	1戸
<span style="border: 1px solid black; padding: 0 2px;">戸</span> 小安西	3LDK	2戸

◆公社（亀田支所2階）階段の昇降が困難な方は、1階の臨時窓口で受付します。

◆申込に必要な書類等は募集案内をご覧ください。申込には印鑑が必要です。

募集期間 4月2日(月)～6日(金)

申込受付場所 ・住宅都市施設公社 午前8時45分～午後5時半 ・市役所1階市民ホール 午前8時45分～午後5時

・4支所の公社窓口

戸井支所 4月4日(水) 午前10時～正午

恵山支所 4月4日(水) 午後1時半～3時半

南茅部支所 4月5日(木) 午前10時～正午

楨法華支所 4月5日(木) 午後1時半～3時半

公開抽選 4月10日(火) 午後2時 中央図書館大研修室

お問合せ 住宅都市施設公社 ☎40-3602 <http://www.hakodate-jts-kosya.jp/>

## 子育て世帯への家賃補助 ヤングファミリー住まいりんぐ支援事業

補助対象地区に転居した子育て世帯を対象に、家賃の一部を補助します。

**対象地区（町名）** 入舟、船見、弥生、弁天、大、末広、元、青柳、谷地頭、住吉、宝来、東川、豊川、大手、栄、旭、東雲、大森、松風、若松、千歳、新川、上新川、海岸、大縄、松川、万代、亀田、大川、田家、白鳥、八幡、宮前、中島、千代台、堀川、高盛、宇賀浦、日乃出、的場、時任、杉並、本、梁川、五稜郭、柳、松陰、人見、金堀、乃木、柏木

**主な補助要件** ①対象地区に転入して1年以内の中学校卒業前の子がいる世帯

②28年5月10日以降に対象地区に転入した夫婦で第1子が誕生して1年以内の世帯

※ 対象地区外に1年以上居住し、対象地区内の耐震基準を満たした民間賃貸住宅（住戸面積40㎡以上）に居住する世帯所得が月額31万3千円以下の世帯であること

**補助月額** 勤務先から支給される住宅手当等を除いた実質家賃負担額（月額）のうち、3万円を超える部分の金額（1万5千円を限度）

**補助期間** 子が中学校を卒業するまで（最長16年間）

お問合せ 住宅課 ☎21-3385

## 30年度は3年に一度の固定資産の評価替え

### 評価替えの状況【土地（宅地）の評価額】

27年度と同様、評価の均衡を図るため、地価公示価格等の7割を目途に評価替えを行った結果、全市平均で0.9%評価額が下がります。各用途地区別の平均では、商業地区は約0.8%、住宅地区は約0.7%、工業地区は約2.1%、観光地区は約0.6%評価額が下がります。

### 評価替えに伴う税負担

#### 土地の固定資産税

課税の公平の観点から、負担水準が一定の水準を上回る土地（住宅用地以外60%）は引き下げや据え置きとなりますが、下回る土地は税負担を上昇させ、均衡化を促進する措置が講じられています。

今回の評価替えにより評価額が下がった土地は、負担水準の高い土地では税額が引き下げまたは据え置きとなる一方、負担水準の低い土地では一定の水準に達するまで税額が上昇します。（負担水準等については、4月中旬に送付する納税通知書等でご確認ください。）

#### 家屋の固定資産税

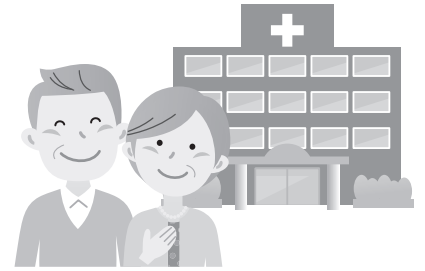
家屋の評価替えに伴う税負担については、構造・用途ごとに差はありますが、例として、木造家屋はおおむね平成6年以降、非木造家屋（鉄骨造）はおおむね昭和53年以降に建築された住宅は減額となり、それ以前に建築された住宅は前年度と同額となります。

お問合せ 税務室資産税担当▷土地 ☎21-3226

▷家屋 ☎21-3225

# 国民健康保険に加入の方へ 脳ドック受診者を募集

お問合せ 国保年金課  
☎32-2215



脳の病気の早期発見や予防のため、脳ドック検診の助成を行います。  
検査は脳の断層撮影や血管撮影などです。ペースメーカーを装着している方や外科用クリップなど体内に金属を埋め込んでいる方は検査を受けられないことがありますので、手術を受けた医療機関等にご確認ください。また、特定健康診査を同時実施し、結果は市へ提出されますので、ご了承ください。受診は6月以降となります。

**対象** 30年4月1日現在40歳以上で、国民健康保険に継続して1年以上加入し、29年度の特定健康診査を受診した方（職場健診等の健診結果を市に提出した方を含む）

※ 25～29年度に国保の脳ドックを受診した方や現在脳外科に通院中の方、国民健康保険料を滞納している方を除きます。

**定員** 380人（応募多数は抽選）

※ **当選者へのみ5月末までに通知**します。

**自己負担額** 8,000円（受診時に病院へお支払い）

**検査機関** 函館中央病院、函館新都市病院、函館市医師会病院、共愛会病院、函館脳神経セントラルクリニック  
※ ご希望に添えない場合もあります。

**申込方法** はがき（1人1枚限り）に、記入例（はがき裏面）記入例を参考に必要事項を記入し4月16日（月）（消印有効）までに、国保年金課へ。

**宛先** 〒040-0001 五稜郭町23-1  
総合保健センター内 国保年金課

脳ドック希望
①保険証番号
②郵便番号
③住所
④氏名（ふりがな）
⑤電話番号
⑥希望する病院
第1希望
第2希望

## HP 早期の発見・治療で治る確率が高くなります がん検診を受診しましょう

お問合せ 健康増進課

▷がん検診について ☎32-1532

▷クーポン券について ☎32-1536

各検診は、健康保険高齢受給者証・非課税証明書等の提示・提出により、無料となる場合があります。

### ■検診を受けるには

#### 集団検診

総合保健センター（胃がんのみ4月開始）、市内巡回検診・医師会健診検査センター（6月開始）で行います。日時・会場は、市のHPをご覧ください。健康増進課までお問合せください。

※ 胃・大腸がん検診の予約は健康増進課まで。

#### 4月・5月の胃がん検診（バリウム検査）

**日時** 4月11日（水）・20日（金）、5月16日（水）・23日（水）  
午前8時半～10時半

**会場** 総合保健センター

#### 個別検診（各医療機関）での検診

直接各医療機関に予約のうえ受診ください。対象となる医療機関は、市のHPでご確認いただくか、健康増進課までお問合せください。



### ■各種がん検診の内容

胃・肺・大腸がんは1年（4～3月）に1回、子宮・乳がんは2年に1回の受診となります。

名称	予約	今年度の対象者	会場	料金
胃がん	必要	満35歳以上の男女	集団検診	1,000円
			指定医療機関	
肺がん	不要	満40歳以上の男女	集団検診	X線のみ100円 X線・喀痰600円
大腸がん	必要	満40歳以上の男女	集団検診	500円
			指定医療機関	1,000円
子宮がん	必要	満20歳以上で西暦で偶数年に生まれた女性	指定医療機関	頸部1,500円
				頸部・体部2,200円
乳がん	必要	満40歳以上で西暦で偶数年に生まれた女性	指定医療機関	1,800円

### ■子宮頸がん・乳がん検診の無料クーポン券

函館市に住居登録があり、次の年齢に該当する方に無料クーポン券を送付します。（6月末に送付予定）

▷**子宮頸がん** 4月1日時点で20歳の女性

▷**乳がん** 4月1日時点で40歳の女性



# 講座・教室案内

●は「まなびと広場」選択科目です。  
 ㊦は施設の休館日です。

●あいよる21＝総合福祉センター（22-6262・若松町33-6）  
 ●ふるる函館＝青少年研修センター（23-5961・谷地頭町5-14）

講座・教室名	日時・会場	対象	定員	費用	申込み・問合せ(㊦)など	
㊦函館山の植物観察 山あるき探検隊㊦	5月9日 午前9時45分～午後0時半 ●函館山	市内在住・在勤の男女	20人 (抽選)	無料	4月6日午前10時から 電話または直接申込み	女性センター(23-4188) ※託児要予約(6か月～未就学)
㊦力を合わせてお料理しよう！ パパとクッキング	5月12日 午後1時半～3時半 ●女性センター	市内在住または在勤の 男性保護者と小学生	12組24人 (抽選)	教材費 1組500円	4月10日午前10時から 電話または直接申込み	
㊦自立・生きがい教室 ①季節の素材の料理②心・お菓子③フィットネス ④リラックソグ(午後・夜間)⑤書道(午後・夜間)⑥歌謡(前期)	4月～3月(全12回、①のみ全10回) 午後6時半～8時半 (④⑤午後1時から教室もあり、⑥午後5時～(4～6月)) ●あいよる21	母子・父子家庭の親・親子、 寡婦の方⑥親子受講不可	各15～25人 (申込順)	①②教材費実費 ③～⑥無料	電話または直接申込み	母子・父子福祉センター (あいよる21内・27-8047) ※託児要予約
㊦自立・いきがい教室 「エクセル2・3級教室」	5月22日～7月4日の火・水・木曜日(全20回) 午後6時半～8時半 ●あいよる21	母子・父子家庭の親、寡婦の方	各12人 (申込順)	教材・検定料 3,600円程度	4月22日までに 電話または直接申込み	
㊦フラワークラフト 「ドライフラワーアレンジメント」	5月12日 午前10時～11時半 ●あいよる21	母子・父子家庭の親、親子、寡婦の方	各12人 (申込順)	教材費 800円程度	4月13日午前9時から 電話または直接申込み	
高齢者焼物教室	5月下旬～9月下旬の隔週火曜日(全8回) ●愛泉寮(中島町35-7)	60歳以上の市民	100人 (申込順)	教材費 実費	4月2日～13日に 電話申込み	高齢福祉課(21-3081)
老人福祉センター 趣味教養教室(各種)	4月～3月(月1回・各8～10回) ●あいよる21	60歳以上の市民	各12～90人 (申込順)	教材費 実費	4月4日午前9時から 直接会場へ(8時から整理券配布)	老人福祉センター (あいよる21内・23-5997)
もの忘れカフェ [認知症の人にやさしいまちづくりをめざして]	4月21日 午後1時半～2時10分(講話) 午後2時15分～3時半(懇談) ●あいよる21	市民	なし	無料	直接会場へ	函館認知症の人を支える会 (27-4060・木曜午前10時～午後3時)
手話講座「入門」	[午前]5月8日～8月28日の火曜日(全14回)9時半～11時45分 [午後]5月10日～8月30日の木曜日(全14回)6時15分～8時半 ●あいよる21	18歳以上の方	各40人 (申込順)	教材費 3,240円	5月2日までに、電話または電子メールで講座名・氏名・住所・電話番号・生年月日を函館市身体障害者福祉団体連合会 (26-8156)shinsho2011@purple.plala.or.jp (休月曜・祝日)へ申込み	
点訳ボランティア養成講座	5月8日～6月26日の火曜日(全8回) 午後1時～3時 ●あいよる21			無料		
朗読ボランティア養成講座	5月9日～6月27日の水曜日(全8回) 午後1時半～3時 ●あいよる21	18歳～65歳の方				
生活習慣病予防教室 [糖尿病の予防]	4月25日 午後1時半～2時半 ●総合保健センター	1年以内に健康診査を受けた方	なし	無料	4月24日までに電話申込み	健康増進課(32-2216)
65歳からの健康づくり	[まる元らくらく運動教室] あざいち教室	4月～3月の火曜日(全48回) Aコース午前9時半～10時半、Bコース午前11時～正午 ●函館朝市ひろば	65歳以上の市民 あざいち教室、いしかわ教室は、参加者の体力に合わせてコース分けします。	各25人 (申込順)	無料	高齢福祉課(21-3081)へお問合せください。
	[まる元らくらく運動教室] とい教室	4月～3月の火曜日(全48回) 午後2時半～3時半 ●戸井西部総合センター		20人 (申込順)		
	[まる元らくらく運動教室] いしかわ教室	4月～3月の金曜日(全48回) Aコース午前9時～10時、Bコース午前10時半～11時半、 Cコース正午～午後1時 ●コープさっぽろいしかわ文化教室		各20人 (申込順)		
㊦赤十字救急法基礎講習	4月15日 午後1時～5時 ●あいよる21	15歳以上の市民	各30人 (申込順)	教材費等 1,500円	4月11日までに電話申込み	日赤函館市地区事務局 (保健福祉部管理課内・21-3255)
㊦赤十字救急法救急員養成講習	4月21日・22日 午前9時～午後5時 ●あいよる21	赤十字救急法基礎講習修了者	各30人 (申込順)	教材費等 1,700円		
㊦シニアのためのエクササイズ ～簡単エクササイズで健康に～	5月13日 午前10時～正午 ●道南四季の杜公園	60歳以上の方	20人 (申込順)	無料	4月13日から電話申込み	道南四季の杜公園(34-3888)
㊦春のはこボタ はこだてボタニカルフェア	5月13日 午前10時～午後3時 ●見晴公園	市民	内容により 異なります	教材費 実費	4月13日から電話申込み	住宅都市施設公社(40-3605)
㊦公園活用講座 函館山緑地 函館山の春をみつけよう	①5月20日②5月26日 午前10時～正午 函館山緑地	市民	各10人 (申込順)	無料	4月20日から電話申込み	住宅都市施設公社西部公園 事務所(22-6789)
㊦公園活用講座 市民の森 市民の森を散策しバードウォッチングを楽しもう	5月19日 午前8時～10時 ●市民の森	市民	各20人 (申込順)	無料	4月19日から電話申込み	住宅都市施設公社東部公園 事務所(57-7210)
㊦公園活用講座 見晴公園 見晴公園を歩きながら春の山野草を探そう	5月27日 午前10時～正午 ●見晴公園	市民	各20人 (申込順)	無料	4月27日から電話申込み	
㊦子どもの読書週間イベント 「お話会と工作」	4月29日 午前10時～11時半 ●中央図書館	3歳から小学生(低学年)と保護者	親子20組 (申込順)	無料	4月13日午前9時半から 電話または直接申込み	中央図書館 (35-5500 休水曜日)
㊦ポップダンスでシェイプアップ	5月12日・19日・26日 午後7時15分～8時15分 ●青年センター	市内在住・在勤の女性	各25人 (申込順)	各回 800円	4月2日午前9時から 電話または直接申込み	青年センター (51-3390 休水曜日)
㊦ひめトレ&やさしいヨガ	4月6日・20日 午後2時～3時 ●青年センター	市内在住・在勤の女性	各16人 (申込順)	各回 500円	電話または直接申込み	
㊦春のお菓子づくり	4月15日 午前10時～正午 ●亀田青少年会館	小学生と保護者	8組 (抽選)	1人300円	4月7日までに 電話または直接申込み	亀田青少年会館 (41-4383 休月曜日)
㊦子どもの広場(体育室で遊ぼう)	4月26日 午前10時～11時半 ●亀田青少年会館	未就学児と保護者	なし	無料	直接会場へ	
児童館スポーツ教室	5月～7月頃(全12回) 午後4時～5時 ●児童センター、西部・赤川・鍛冶・山の手・ 桔梗・上湯川・深掘・旭岡・亀田港の各児童館	小学1～4年生	各30人 (申込順)	保険料 800円	4月1日～18日に 各会場へ直接申込み	次世代育成課(32-1517)

戸籍収集・遺言・不動産相続・売却 など…  
早めのご相談を!  
**相続のことそろそろ考えないと…**  
**孫にもなにかしてあげたい**  
**何から手をつけたらいいの?**  
**家の名義変更ってどうやってするの?**

# 相続手続

## は

### くにや司法書士法人へ

まずはお気軽にお電話ください。

☎(0138) 30-4008

**初回  
相談無料**  
お電話  
ご相談ください。

**《広告》**

詳しくはHPをご覧ください。  
くにや司法書士 検索  
<http://www.kuniya.biz>

札幌事務所  
 ☎(011)205-4008

くにや司法書士法人 函館本店事務所

〒010-0001 函館市本町1-1-1

●裁判所  
 ●にや司法書士法人  
 ●赤十字病院  
 ●函館徳成  
 ●マックスバリュ

# 入場料無料!

函館ナイター競輪20周年記念GⅢナイター **クラウン**  
**STAR☆LIGHT CROWN**  
 4/26(木) 27(金) 28(土) 29(日)

今年の函館競輪場は家族で  
楽しめるイベント盛り沢山!

バンク前の市内飲食店の大人気屋台が勢揃い!  
 アツアツの料理とBarが提供するお酒を飲みながら間近で  
 レースを観戦しよう!



**食べて! 飲んで! 勝つ!**

そうぞ!.....!!  
**競輪場であそぼう!**

★無料で遊べる「ジャンボわらわドーム」

★本物の競輪選手と触れ合おう!  
 パワーMAXで競輪選手に挑戦!  
 自転車で??を作ろう!

★みんなで競輪場を探検しよう!  
 スタンプを集めると毎日遊べるチケットがもらえる  
 「場内スタンプラリー」

★競輪選手を応援しよう!  
 札を引いて札の色の選手が1着になると賞品プレゼント!  
 「がんばれ! 競輪選手★」



4/29(日) ロッチ爆笑ステージin函館競輪場



りりんも参戦!? 函館競輪場内にリング登場!  
 4/28(土) 激闘プロレスバトル  
 in函館けいりん(道南リング)

その他にも多数イベント出演



同時開催 ★4/28(土).29(日)  
 ★10:00~17:00 ★公園広場

グループや移動販売車の  
 人気グルメも楽しめる♪  
 総勢20店舗のハンドメイド雑貨  
 ワークショップが大集合!

**SMILES MARCHE**

イベント詳細は  
 コチラをCheck!



**駐車場  
無料**

**函館けいりん**

■函館市金堀町10番8号

■開門時間

★4/26(木).27(金)…14時30分  
 ★4/28(土).29(日)…10時00分

■TEL: 51-3121 ■HP: <http://keirin.hakodate.jp/>

函館けいりんの収益は皆さんの暮らしに役立てられています





# ご案内

## 催し

世界自閉症啓発デー  
Hakodate 2018

4月2日は世界自閉症啓発デーです。自閉症の理解に関するイベントを行います。イベントの詳細は、実行委員会へご確認ください。

会場 五稜郭タワー、芸術ホール、道立函館美術館前広場等  
実行委員会  
☎46・0851

## シニア向けお仕事説明会

就職を希望する市内在住の

シニア（おおむね60歳以上）を対象に、市と協働のまちづくりに関する協定を締結したセブンスイレブンプンが開催します。

日時 5月7日(月)  
午後2時～3時半  
会場 サン・リフレ函館

お申込み・問合せ  
4月2日(月)から申込順で20人を募集。ハローワーク函館（☎88・1317）へ。

## 甲種防火管理新規講習

日時 4月26日(木)・27日(金)  
(2日間)

会場 消防本部5階  
定員 100人(申込順)  
受付期間 市内在住・在勤の方 4月2日(月)～6日(金)  
その他の方 4月4日(水)～6日(金)

※ 市内の事業所等に勤務する方と、市内在住の方を優先とします。

申込方法 消防本部・各消防署・各支署・各出張所で所定の用紙に写真(4×3cm)を添付しお申込み。

お問合せ 消防本部予防課  
☎22・2144

## 函館山トレッキング クイズラリー

クイズを解きながら函館山を登山してみませんか。  
日時 4月21日(土)午前8時半～午後1時半

※ 雨天時は22日(日)に順延  
お問合せ 函館山ふれあいセンター ☎22・6799

## 犬の登録と狂犬病予防注射

犬の所有者は、飼い犬の登録と、年に一度の狂犬病予防注射が義務づけられています。委託動物病院または集合注射会場で行いましょう。

日時・会場は町会回覧板等でお知らせします。  
費用 犬の登録 3000円  
予防注射 3160円

## 集合注射実施日

▽本庁・湯川・銭亀沢・亀田支所管内 4月14日(土)・15日(日)・21日(土)・22日(日)

▽恵山・南茅部支所管内 5月10日(木)

▽戸井・樞法華支所管内 5月17日(木)

お問合せ 生活衛生課  
☎32・1524

## 募集

## 函館市市民貢献賞の募集

30年市民貢献賞の候補者の推薦を受付します。ご推薦いただいた候補者は選考委員会で審議し、受賞者を選考します。

推薦要項は人事課(☎21・3667)で配布するほか、市のHPに掲載します。

推薦対象 市政の各分野で多年にわたる貢献が認められる個人・団体(自薦・他薦不可)  
推薦受付 4月2日(月)～13日(金)

HP

## クルーズ客船が入港します



ダイヤモンド・プリンセス (係留場所: 港町ふ頭)  
25日(水) 正午入港、午後11時出港  
フォーレンダム (係留場所: 港町ふ頭)  
27日(金) 午前8時入港、午後5時出港  
セレブリティ・ミレニアム (係留場所: 港町ふ頭)  
29日(日) 午前9時入港、午後7時出港  
※ 入出港時間は変更になる場合があります  
お問合せ 港湾空港振興課 ☎21-3493

HP

## 春の全国交通安全運動 4/6(金)～15日

ストップ・ザ・交通事故 ～めざせ 安全で安心な北海道～新入学児童に注意して運転しましょう!

- 子供と高齢者の安全な通行の確保と高齢運転者の交通事故防止
- 自転車の安全利用の推進
- 全ての座席のシートベルト・チャイルドシートの正しい着用の徹底
- 飲酒運転の根絶

市内の交通事故発生状況 (30年2月累計)

発生件数 108件 (対前年比9件増)  
死者数 1人 (対前年比1人増)  
傷者数 120人 (対前年比3人減)

※人身事故

HP

## 4月1日「梁川交通公園」を開園

開園時間 午前9時～午後5時

※ 毎週月曜日(祝日の場合は翌日)は休園  
ただし、市内小学校の春・夏休み期間は開園  
お問合せ 交通安全課 ☎21-3191

## 社会教育施設のご案内

### 臨時休館

青函連絡船記念館摩周丸《船体検査のため》

4月9日(月)～13日(金)

函館博物館・郷土資料館《館内整理のため》

4月27日(金)

函館アリーナ《器材点検のため》

4月17日(火)・18日(水)

市民プール《全面清掃・器材点検のため》

4月1日(日)～9日(月)、17日(火)

### 市民プールの使用制限

50mプール《専用使用のため》

4月22日(日)(午後3時から一般開放予定)

### ゴールデンウィーク中の臨時開館

函館博物館・郷土資料館

4月29日(日)、5月3日(木)～5日(土)

※ 4月30日(月)は休館日



**HP**  
アンテナショップのテスト販売商品・試食販売業者を募集

都内のローソン京橋駅前店の一面に設置しているアンテナショップで、3か月程度のテスト販売を行う商品と試食販売を行う業者を募集します。詳細は市のHPまたは食産業振興課（☎21・3310）でご確認ください。

市が設置する審議会等の委員を公募

公募要領等は、担当課、市役所iスペース、各支所で配布するほか、市のHPに掲載します。

※ 公募期間は消印有効

行財政改革推進会議

公募人数 1人（18歳以上・女性優先）

女性優先

公募期間 4月2日（月）～16日（月）

担当課 行政改革課

☎21・3675

中小企業振興審議会

公募人数 2人（うち1人は女性優先）

女性優先

公募期間 4月2日（月）～23日（月）

担当課 経済企画課

☎21・3305

**HP**  
市民の皆さんの意見を公募  
パブリックコメント手続き

案と意見応募用紙は、担当課、市役所iスペース、各支所で配布するほか、市のHPに掲載します。

旅館業法施行条例の一部改正（案）

公募期間 4月上旬～5月上旬（予定）

担当課 生活衛生課

☎32・1523

「亀田川をきれいに！」  
清掃活動ボランティア募集

日時 5月12日（土）

午前7時～8時

清掃場所 亀田川河口から神山橋までの約6kmの両岸

お申込み 4月2日（月）～20日（金）に電話、FAXまたは電子メールで公園河川管理課

（☎21・3436 ☎22・4005）

05parkriver@city.hakodate.hokkaido.jp）

公園に入学・結婚などの記念植樹をしてみませんか

日時 5月20日（日）

午前10時半～正午

場所 空港緑地志海苔ふれあい広場

定員 10人（申込順）

負担額 1500円

お申込み 4月9日（月）～11日（水）に土木部公園河川管理課

（☎21・3432）へ。

青柳・NHK広場庭球場定期利用申込受付（5～6月分）

お申込み スポーツ振興課で配布する申込書で、4月9日（月）までに団体登録と希望曜日を申込みください。

お問い合わせ スポーツ振興課

☎21・3475

野球場申込抽選会（5～7月分）

対象施設 新川公園・根崎公園・西桔梗の各野球場

日時 4月10日（火）午後6時半

会場 市民プール2階会議室

随時利用の受付

4月23日（月）から受付開始

対象施設 ▼新川公園・根崎公園野球場（スポーツ振興課）

☎21・3475

▼西桔梗野球場（管理事務所）

☎49・3384

## 健康



市民健康教室特集「整形外科のお話 ロコモと骨粗鬆症、あなたは大丈夫？」

日時 4月14日（土）

午後1時半～3時半

会場 函館アリーナ

講師 毛糠 優子氏（ゆのか）

わ温泉整形外科院長）

大羽 文博氏（函館中央病院診療部長）

※ 手話通訳・要約筆記の希望者は4月4日（水）までに左記へご連絡ください。

お問い合わせ 健康増進課

☎32・2216 ☎32・1526

**HP**  
日本脳炎の定期予防接種

日本脳炎の予防接種は生年月日で接種時期が異なります。予防接種予診票は実施医療機関（市のHPに掲載）または総合保健センターで配布します。母子健康手帳をご持参ください。

対象 21年10月2日以降に生まれた方

▼第1期Ⅱ生後6か月～7歳6か月になる前日までの間に3回接種

▼第2期Ⅱ9歳～13歳になる前日までの間に1回接種

19年4月2日～21年10月1日に生まれた方

9歳～13歳になる前日までの間に4回接種

19年4月1日以前に生まれた方

20歳になる前日までの間に4回接種

接種費用 無料（対象年齢を外れた方は有料）

朝・夕 ご自宅まで送迎致します  
ご利用の方は下記までご連絡下さい。  
統括本部  
TEL(0138)40-3333  
函館市上新川町20-18

〈広告〉 天然温泉掛け流し  
デイサービスセンター 赤たんぼ  
●お問い合わせは 社会福祉法人 青雲の森  
TEL(0138)23-4455 函館市大森町3-10 開設時間9:00～15:30  
詳しくは係りの者がご案内・ご説明にお伺い致します。

HP

# 市立函館病院 函病健康教室

テーマ 認知症と生活習慣

～今すぐできる認知症予防とは～

日時 4月19日(木) 午後2時

会場 市立函館病院 2階講堂

講師 大坂 美鈴(脳神経外科主任医長)

お問合せ 市立函館病院 管理部庶務課

☎43-2000 (内線4206)

## 春の火災予防運動の実施

火の用心

4/20(金)～30(月)

火の用心 ことばを形に 習慣に

空気が乾燥し、強風が吹くなど火災が発生しやすい時季を迎えます。特にこの時季は、たばこの不始末などによる火災も多く発生しています。

火災予防のため、一人ひとりが火の取扱いや後始末に十分注意するようにしましょう。

お問合せ 消防本部予防課 ☎22-2144

## 山火事に注意!



小さな火 大きな森を 破壊する

春は空気が乾燥し、山火事が発生しやすい季節です。かけがえのない貴重な森林を守るため、火の取扱いに注意し山火事を防止するよう、ご協力をお願いします。

お問合せ 農林整備課 ☎21-3345

## 山菜採り中の事故に注意!



山菜採りでの遭難やヒグマによる人身事故が増えています。自分だけは大丈夫と思わず、特に次のことに注意してください。

- 目立つ服装をし、絶対単独では行動しない
- 行き先、帰宅時間を家族などに知らせておく
- 水、非常食などを持参する
- ヒグマの活動が活発な朝夕を避け、注意看板のある付近には、絶対に立ち入らない
- 音を出して自分の存在を周りに知らせる
- ゴミは残さず全て持ち帰る
- 子グマを見たらすぐその場を離れる

### もし遭難してしまったら

むやみに歩き回らず、岩陰などで風雨を防ぎ救助を待ち、ヘリコプターなどの音が聞こえたら、広い場所でタオルなどを振り合図をする。

お問合せ 農林整備課 ☎21-3344

費用や申込方法の記載がないものは無料/会場で直接受付

HP

## お知らせ

お問合せ 母子保健課(総合保健センター1階)  
☎32・1533

地域振興につながる事業へ資金貸付「ふるさと融資制度」

地域総合整備財団(ふるさと財団)の支援を得ながら、民間事業者者に無利子で資金の貸付を行っています。設備の取得等に係る費用やそれに伴い発生する試験研究開発費・開業費等が対象です。市またはふるさと財団のHP参照  
お問合せ 企画管理課  
☎21・3620

### 国民年金保険料が変わります

4月から国民年金保険料の月額が1万6340円となります。

納付書で1年分を5月1日(火)までに前納すると3480円が割引されるなど、支払方法による割引制度があります。

また、多段階免除が承認されている方の保険料も改定となります。

お問合せ 函館年金事務所  
☎56・1165

### 国民年金の各種届出・申請

これまで基礎年金番号を記載し提出していたり、3月からマイナンバーを記載する様

式に変更されました。

手続きの際は、マイナンバーカード(通知カード)をご持参ください。

お問合せ 国保年金課  
☎21・3159

HP

### 景観形成住宅等建築奨励金

都市景観形成地域内の公道(国・道・市道)に面する場所、函館らしい歴史的景観に配慮した建物を新築・購入する場合や既存の建物を歴史的景観に配慮したものに改修する場合に奨励金を交付します。外観の形状等について、景観アドバイザーとの協議が必要で、  
※ 工事着手は国の30年度予算成立後となります。

受付期間 4月2日(月)から随時(予算額内での交付)

奨励金額 対象経費の40%以内の額で上限200万円

対象 住宅・店舗・事務所等  
お問合せ まちづくり景観課  
☎21・3388

HP

### 函館山登山道路の通行規制

#### 冬期通行規制の解除予定

日時 4月16日(月)午前11時

#### 夜間のマイカー通行禁止予定

期間 4月下旬～11月上旬の午後5時～午後10時(10月1日以降は、午後4時～午後9時)

※ 詳細は決定次第、市のHPに掲載します。  
お問合せ 観光企画課  
☎21・3327

HP

元町・五稜郭観光駐車場をご利用ください

#### ①元町観光駐車場(広場式)

場所 旧イギリス領事館下(元町33)、24時間営業

#### ②元町観光駐車場(立体式)

場所 広場式駐車場向い(末広町20)、4・10月は午前9時～午後7時半

#### ③五稜郭観光駐車場

場所 中央図書館向い(五稜郭町27)、24時間営業

◎料金 1時間まで200円30分ごと100円加算

※ ③は芸術ホール・北洋資料館、道立函館美術館の利用で2時間まで無料  
お問合せ 観光振興課  
☎21・3327



HP

軽自動車税の減免

一定の条件を満たす場合、申請により軽自動車税を減免します。

所有者 障がい者（手帳の交付年月日が30年4月1日以前の方）または障がい者と生計を同じくする方

台数 障がい者一人につき、普通自動車を含め1台  
使用目的 ▼障がい者本人条件なし▼障がい者と生計を同じくする方、単身で生活する障がい者を常時介護する方

申請期限 5月24日（木）  
お問合せ 税務室市民税担当  
☎ 21・3207

土地・家屋価格等縦覧帳簿  
縦覧期間・場所

▼4月2日（月）～5月1日（火）  
午前8時45分～午後5時半  
税務室（市役所2階）、東部4支所  
▼4月2日（月）～13日（金）  
午前10時～午後3時  
亀田・湯川・銭亀沢支所

縦覧できる方 30年度函館市固定資産税の納税者、その関係者（持参書類が必要）  
※ 期間中、納税義務者本人

HP

の課税台帳も閲覧が可能  
お問合せ 税務室資産税担当  
☎ 21・3229

農地の売買・相続・転用などの手続き

・耕作目的で売買や貸し借りするときは、事前に農業委員会への許可が必要です。  
・相続等により農地の権利を取得した場合は、その農地が所在する農業委員会への届出が必要です。

・農地以外に転用するときは、  
①市街化区域内にある農地の場合は、事前に農業委員会への届出が必要です。  
②市街化調整区域内にある農地の場合は、事前に知事の許可が必要です。

※ 農地を無断転用すると、知事が工事の中止や原状回復などの命令を出し、罰金等を科すことがあります。  
お問合せ 農業委員会事務局  
☎ 21・3587

HP

就学援助制度

市内の国公立小中学校に通う児童生徒の保護者で、経済的な理由によりお困りの方を対象に、学用品費や給食費などを援助しています。なお、次の認定要件があります。

HP

高等職業訓練促進給付金

▼保護者世帯の29年の総収入額が認定基準額以下である世帯（30年度から基準額を引き上げ、対象者を拡大）▼生活保護が停止または廃止になった世帯▼市民税の非課税または減免を受けた世帯▼児童扶養手当を受給している世帯など  
お問合せ 保健給食課  
☎ 21・3547

児童扶養手当を受給している（所得が同等水準の方を含む）母子家庭または父子家庭の親が、資格取得のために1年以上養成機関に通う場合に支給します。  
支給額（月額）  
市民税課税世帯 7万500円  
市民税非課税世帯 10万円  
対象資格 ▼看護師▼介護福祉士▼保育士▼美容師▼歯科衛生士等  
お問合せ 子育て支援課  
☎ 21・3057

HP

重度心身障害者医療費助成制度

申請により、重度心身障害者が保険診療を受けたときの医療費を一部助成します。  
対象者  
▼身体障がい1級～3級▼知的障がい重度・中度（IQ50以下）▼精神障がい1級  
※ 所得制限あり  
※ 65歳～74歳の方は、後期高齢者医療の障害認定を受けていること  
お問合せ 障がい保健福祉課  
☎ 21・3187  
FAX 27・2770

HP

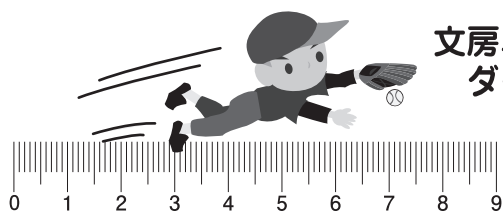
障害者手帳をお持ちの方へ

障害者手帳は住所や氏名等を正しく登録することで、今はマイナンバーの情報連携により、手帳のコピー提出が不要となる場合があります。障害者手帳に書かれた情報が変わった場合は、必ず届出してください。  
お問合せ 障がい保健福祉課  
☎ 21・3264  
FAX 27・2770

後期高齢者医療保険料  
仮徴収のお知らせ

保険料を特別徴収（年金から引き去り）している方に、4月上旬に「仮徴収額決定通知書」を送付します。（仮徴収額は本年2月と同額）  
また、29年7月～10月に後期高齢者医療制度に移行した方は原則、納付書払い・口座振替から年金引き去りに切替

〈広告〉



文房具にダイビングキャッチ!!

1年に1個しか売れない商品でも、買う方がいらっしゃる限りおき続けます。

いつもあなたのそばにいます。



豊富な品揃え、文具・事務用品の専門店

本社／函館市鍛冶1丁目39番11号  
小売部／北斗市七重浜2丁目45番5号 TEL(0138)49-3171(代) FAX(0138)49-3271  
http://www.ishidabungu.co.jp/  
営業時間／平日 午前8時半～午後9時迄  
土 午前8時半～午後8時半迄 / 日・祝 午前9時～午後8時半迄(年中無休)



# 市税・保険料の納期限

**5/1** ●固定資産税・都市計画税(第1期)  
**4** ●介護保険料(第1期)

市税は納期限内に納めましょう。便利なコンビニ納付・口座振替・自動払込のご利用を

## 国保・後期高齢者医療保険料 4月の夜間・休日納付相談窓口

日時 1日(日) 午前8時45分～午後5時半  
 2日(月)・3日(火) 午後5時半～7時  
 12日(木)・26日(木) 午後5時半～8時  
 会場 市役所本庁舎1階  
 お問い合わせ 国保年金課 ☎21-3153

## 4月は清掃美化運動月間 きれいな街づくりに参加しよう

きれいで住みよい街づくりのため、自宅や職場周辺、道路での「ひと掃き運動」にご協力ください。ボランティア清掃には、専用の「公用ごみ袋」(町会などでお渡し)をご使用ください。



**春のクリーングリーン作戦**  
 全市一斉清掃日(きれいな街づくり強調日)  
 町会・自治会や団体などによるボランティア清掃が全市的に行われます。  
 日時 4月15日(日) 午前8時～9時  
 ※ 地域で清掃時間が異なる場合があります。お住まいの町会・自治会、または清掃事業課(☎51-5163)にお問合せください。

費用や申込方法の記載がないものは無料/会場で直接受付

### HP 国民健康保険の加入・脱退等 加入・脱退等の届出

国民健康保険の加入・脱退および住所異動等があった場合は、14日以内に届出をしなければなりません。  
 加入の届出が遅れた場合の保険料は、届出をした日ではなく、資格を得た日(他の健康保険に加入していた場合は、加入した日)に算入されます。

となります。切替となる方にも通知書を送付します。  
 30年度の保険料額は、7月中旬に決定し改めてお知らせします。特別徴収を希望しない方は、申出により口座振替に変更することができます。(滞納のない方に限る)  
 お問い合わせ 国保年金課(☎21・3185) または各支所

### 住宅用太陽光発電システム 設置費補助金

市内の自宅に太陽光発電システムを設置、または同システム付きの住宅を購入しようとする方に、設置費の一部を助成します。  
 申請は4月2日(月)から受付しますが、申請方法など詳しくは市のHPまたは工業振興課(☎21・3150)にお問合せください。

健康保険を脱退した日や、市に転入した日等)までさかのぼって納めなくてはなりませんのでご注意ください。資格喪失後に医療機関を受診した場合は、国保が負担した医療費を返還していただきます。  
 お問い合わせ 国保年金課 ☎21・3150

### HP 合併処理浄化槽設置費の助成

家庭から出る生活排水による河川等の水質汚濁防止のため、合併処理浄化槽を自ら居住する専用住宅に設置する方に、設置費の一部を助成(補助・融資あつせん)します。  
 補助制度 浄化槽の大きさ(人槽)により補助金の限度額を定めています。  
 融資あつせん制度 設置費を無利子で借り入れていただけます。(返済期間5年以内、均等分割月賦返済)  
 ※ 助成要件など詳細は環境課(☎21・3316)までご確認ください。  
 補助金額 1kWあたり3万円(3kW・9万円上限)

### HP 住宅都市施設公社の無料相談窓口《予約制》

住宅相談 ▼月々金曜日(午前9時半～午後4時半)住宅都市施設公社▼第2・4水曜日の午前9時半～正午  
 ▼市役所1階市民特別相談室▼第2・4水曜日の午後1時半～4時半  
 ▼地域交流まちづくりセンター  
 ▼マンション管理相談 ▼火・木曜日の午後1時～4時  
 ▼住宅都市施設公社▼第2・4金曜日の午後1時～3時  
 ▼地域交流まちづくりセンター  
 住宅都市施設公社  
 お問い合わせ 住宅都市施設公社 ☎51・0798  
 推進課(☎51・0798)にお問合せください。

### 確定申告書の提出もれなどはありませんか

申告書の提出もれや計算誤り・申告もれなどがないか、もう一度ご確認ください。  
 ▼確定申告が必要なのに確定申告書の提出を忘れていた方は、速やかに確定申告書を提出してください。  
 ▼税額を多く申告していた方は更正の請求をして正しい税額への訂正を求めることができます。  
 ▼税額を少なく申告していた方は修正申告をして正しい税額に修正してください。  
 お問い合わせ 函館税務署 ☎31・3171

## HP 市営 函館けいりん

**4月**

- 伊東温泉競輪 F I  
場外発売(伊東温泉競輪場) 7日(土)～9日(月)
- 川崎記念競輪 GIII ナイター  
場外発売(川崎競輪場) 7日(土)～10日(火)  
伊東温泉競輪 7日・8日・9日 全レース併用発売
- 函館ナイター競輪 F II  
第1回 市営函館競輪 11日(木)～13日(土)
- 武雄記念競輪 G III  
場外発売(武雄競輪場) 12日(金)～15日(日)  
函館ナイター競輪 12日・13日 全レース併用発売
- 静岡競輪 F I・ガールズ  
場外発売(静岡競輪場) 16日(月)～18日(水)
- 四日市競輪 F I ナイター  
場外発売(四日市競輪場) 17日(火)～19日(木)  
静岡競輪 17日・18日 全レース併用発売
- 西武園記念競輪 G III  
場外発売(西武園競輪場) 19日(土)～22日(日)  
四日市競輪 19日 全レース併用発売
- 函館ナイター競輪 G III・ガールズ  
第2回市営函館競輪 函館ナイター競輪20周年記念「スターライトクラウン」 26日(木)～29日(日)
- 広島競輪 F I・ガールズ  
場外発売(広島競輪場) 28日(土)～30日(日)  
函館ナイター競輪 28日・29日 全レース併用発売

**お知らせ**  
 函館競輪が開幕します!今年もよろしくお祈りします!  
 また、4月は函館競輪では初となるGIIIナイターを開催します。GIIIナイター開催を記念して、各種イベントをご用意します!ご来場をお待ちしております!  
 問合せ 競輪事業部 ☎51-3121  
 HP <http://keirin.hakodate.jp>

# 恵山支所

〒041-0525 函館市日ノ浜町127番地  
☎85-2331 (代表) ☎85-2658

# 榎法華支所

〒041-0611 函館市新浜町156番地1  
☎86-2111 (代表) ☎86-2837

# 南茅部支所

〒041-1692 函館市川汲町1520番地  
☎25-5111 (代表) ☎25-5110

## 乳がん・子宮がん検診のご案内

次の日程で、乳がん・子宮がん検診を同時に受診できます。  
2年に1度の定期チェックをお忘れなく。

### ●乳がん検診

対象 満40歳以上で、西暦偶数年生まれの方

料金 1,300円

### ●子宮がん検診

対象 満20歳以上で、西暦偶数年生まれの方

料金 「頸部のみ」1,000円 「頸部・体部」1,500円

日時・会場 ① 5月16日(水) 南 総合センター  
② 5月17日(木) 恵 コミュニティセンター  
③ 5月18日(金) 南 西部総合センター

※ ①、②は8:30~10:30、12:30~13:45、③は8:30~10:30

申込期間 4月2日(月)~4月27日(金)

お申込み・問合せ 東部保健事務所 ☎86-3033

## 榎法華・南茅部地域の皆さんへ 巡回健診のご案内

今年度も次の日程で実施します。

健診を受診し、ちょっとした体の変化に気づくことができ  
れば、少しの努力で検査値の改善が期待できます。

周りの方とも声をかけ合い、ぜひお申込みください。

■榎法華地域 6月2日(土) 南 総合センター  
■南茅部地域 6月3日(日) 南 総合センター  
6月4日(月) 南 尾札部会館  
6月5日(火) 南 南かやべ漁協大船支所  
6月6日(水) 南 白尻会館  
6月7日(木) 南 木直会館

受付時間 各会場とも午前6時半~9時

申込期間 4月2日(月)~5月9日(水)

お申込み・問合せ 東部保健事務所 ☎86-3033

## 冬期休館施設の再開について

冬期間休館していた施設を次のとおり開館します。

南 戸井運動広場 4月1日(日) 南 南茅部プール 4月1日(日)

## 行事予定

6日(金) 各小学校入学式

[9:30] 南 榎法華小

[10:00] 南 磨光小、南 白尻小

[13:00] 南 日新小、恵 えさん小

[13:30] 南 戸井西小

// 各中学校入学式

[10:00] 南 潮光中、南 日新中、恵 恵山中

[11:00] 南 榎法華中

[13:00] 南 尾札部中

[13:15] 南 白尻中

9日(月) 戸井幼稚園入園式[10:00] 南 同園

// 南茅部高等学校入学式[13:30] 南 同校

11日(水) 子育てサロン

「スズランテープールであそぼう」

[9:30] 恵 つつじ子育てサロン

15日(日) 春のクリーニンググリーン作戦

[8:00] 東部4支所管内一円

25日(水) 子育てサロン「スタンプあそび」

[9:30] 恵 つつじ子育てサロン

※ 日程・会場は変更となる場合があります。

## 移動図書館

14日(土)

榎法華・南茅部地域回り

[10:10] 南 白尻会館

[11:00] 南 南茅部支所

[11:40] 南 尾札部会館

[13:40] 南 総合センター

[14:20] 南 新八幡町会館

28日(土)

戸井・恵山地域回り

[9:45] 南 西部総合センター

[10:50] 南 生涯学習センター

[13:00] 恵 えさん小学校

[14:00] 恵 恵山支所

〈広告〉

# 賃貸 売買 管理

# 古家・空家・空地

## 査定・買取致しますご相談ください

北海道知事免許  
渡島(3)  
第1038号

# エイブル

エイブルネットワーク(株)ステップホーム 多数取り揃えております。まずはお問い合わせください!

函館美原店  
TEL.0138-84-1666

〒041-0812 函館市美原3丁目37番5号

函館中央店  
TEL.0138-83-6543

〒041-0811 函館市富岡町2丁目2番6号

函館五稜郭店  
TEL.0138-84-8630

〒040-0003 函館市松陰町9番33号



# 東部ニュース

TOBU NEWS

4支所管内の情報をお知らせします。

戸井支所

〒041-0305 函館市館町3番地1  
☎82-2111 (代表) ☎82-2917

## 楸 恵山は活火山です

～登山の際は事前の情報確認を～



恵山は、気象庁が常時観測を行っている活火山です。

恵山には噴火警戒レベルが導入されており、現在は、「活火山であることに留意」を示すレベル

1となっていますが、状況によりレベル2「火口周辺規制」以上が発表される可能性がありますので、登山の際は、函館地方気象台のHPなどで事前に情報を確認するとともに、最寄りの警察署に登山計画書を提出しましょう。

また、恵山は活発な噴気活動があり、火口周辺の噴気には人体に有害な火山ガスが含まれていますので、火口付近にはむやみに近づかないようにしましょう。

なお、市では希望する登山者に折りたたみ式ヘルメットなどを貸し出ししています。

詳しくは、恵山支所または楸法華支所の地域振興課にお問合せください。

お問合せ 恵山支所 ☎85-2331 楸法華支所 ☎86-2111

## 恵 スーパーショットに大歓声!

～冬季ゲートボール大会～



3月1日、恵山総合体育館において冬季ゲートボール大会が行われ、戸井地域から4チーム、恵山地域から3チーム、合計7

チーム35人が参加し、熱戦が繰り広げられました。

室内で行われるこの大会は、通常のプラスチック製のボールとは違い、表面にゴム製の突起が付いた転がりにくいものを使用するため、思うようなプレーができず悪戦苦闘する姿もみられましたが、「9番を狙って」「ちょっと強めに」とメンバー同士で打つコースや強弱をアドバイスしたり、「ナイスショット!」「入れ!」などと声をかけ合ったりして、各チーム一丸となって勝利を目指していました。



## 戸 結構なお点前です

～戸井幼稚園お茶会開催～



2月9日、戸井幼稚園において株式会社丸山園茶舗代表取締役社長の井ヶ田嗣治氏を講師に招き、毎年恒例のお茶会が行われました。

はじめに講師からお茶の点て方を教えてもらい、その後友だちや保護者等と二人一組になり、お互いにお茶を点てました。

茶せんでお茶を点てるのは難しく、一苦労していた園児たちも、先生から「の」の字を描くと良いとコツを教えてもらい、上手にできるようになりました。

はじめは出来上がったお茶の苦さに顔をしかめていた園児もお菓子を食べた後に飲むと苦くないことに気づき、日本の伝統文化に触れる良い機会となりました。

最後は、井ヶ田先生に感謝の気持ちを込めて、童歌「うさぎのダンス」などを披露しました。

## 南 白尻スキー場でゲームを楽しむ

～親と子の冬フェスティバル～



2月24日、白尻スキー場において南茅部地域教育施設等管理共同企業体(同スキー場指定管理者)主催の「親と子の冬フェス

ティバル」が開催されました。

子どもたちが乗った大きなそりをゴールまで運ぶ人間ばんば競争、雪上つな引きなどのチーム対抗戦のほか、個人成績を競うゲームや宝探しが行われました。

雪上で催しを楽しんだ後は、ロッジで温かい豚汁が振る舞われ、充実した1日を過ごす参加者の笑顔があふれていました。





函館いきいきライフ

春の自然を楽しみませんか

「市営パークゴルフ場」営業開始のご案内

市営の各パークゴルフ場は4月にオープンします。定休日や営業時間等は各施設にお問合せください。

営業日(予定) 4月14日(土)～11月30日(金) ※ 降雪等により変更あり。

◆志海苔ふれあい広場

お問合せ 田中遼風園・道南園芸コンソーシアム  
☎54-5158

◆白石公園

お問合せ (株)マルゼンシステムズ ☎26-9335

◆すすらの丘公園・恵山シーサイド

お問合せ (株)桔梗造園 ☎46-2297



「市営オートキャンプ場」のご利用案内

電話またはインターネットで予約状況を確認のうえ、ご予約ください。

◆白石公園はこだて

営業日 4月21日(土)～10月31日(水)

お問合せ (株)マルゼンシステムズ  
☎26-9335

◆戸井ウォーターパーク

営業日 4月27日(金)～10月31日(水)

お問合せ (株)吉田事業所 ☎58-2665



桜の季節に向けて「函館公園」花見売店を募集します



営業期間 4月下旬～5月上旬(前後に準備期間あり)  
募集店舗数 50店舗(出店は1人1店1業種、申込順)  
お申込み 4月6日(金)午後2時～3時にサン・リフレ函館で受付。住民票・身分証明書用写真と印鑑を持参。  
※ 暴力団関係者の出店不可  
お問合せ 公園河川管理課 ☎21-3431

5月号は4月28日(土)までに配布します



広報市政はこだては環境に配慮した植物性インキを使用しています

人口と世帯

世帯数

142,779世帯 (287減)

人口

総数 261,685人 (474減)

男性 119,058人 (245減)

女性 142,627人 (229減)

平成30年2月末現在

( )内は前月比

性暴力被害の相談窓口を開設します

性暴力の被害にあわれた方や家族の相談に応じ、必要な情報提供や支援をコーディネートします。

函館・道南SART(サート) 相談専用ダイヤル ☎85-8825

受付 平日 10:00～17:00

※ 4月2日(月)に開設します。

HP

借金問題のご相談は市役所くらし安心課へ

借金問題でお困りなら市役所へご相談を!

相談専用ダイヤル ☎21-3160

受付 平日 8:45～17:30

場所 くらし安心課(市役所1階)

相談無料・秘密厳守

HP



町会・自治会に加入しましょう

はこだての まちを支える町会は あなたの家族を守ります

医療、福祉、介護で皆様のパートナーを目指します。〈広告〉

**医療法人社団 向仁会**  
函館市桔梗1丁目14番1号 TEL.0138-46-0310

高齢者介護・医療・生活支援型総合施設 寛ぎの翔輝 はこだて

住宅型有料老人ホーム **泰(ゆたか)**

デイサービス **寛ぎの翔輝(くつろぎのとき)**

居宅介護支援事業所 **函館在宅ケア**

**よろこび定期巡回・随時対応型訪問介護看護事業所**

高齢者介護・医療・生活支援型総合施設 寛ぎの翔輝 喜郷

ユニット型介護療養型老人保健施設 **喜郷**

住宅型有料老人ホーム **ききょう**

指定(介護予防)訪問リハビリステーション **絆(きずな)**

**函館ファミリークリニック**

高齢者介護 あんしん相談窓口 **函館市地域包括支援センターよろこび**

サービス付き高齢者向け住宅 **いこい** 函館市谷地頭町31番12号 TEL.(0138)83-2855

(介護予防)認知症対応型 ■よろこびの家 ■よろこびの家 栄景  
共同生活介護グループホーム ■よろこびの家 日吉 ■よろこびの家 住慶

**株式会社 サポートライフ 函館本社**  
函館市桔梗1丁目14番1号 TEL.0138-46-0255

特定施設入居者生活介護施設 介護付有料老人ホーム **泰安の郷 和華竹** 小樽市若竹26番1号 TEL.(0134)31-6620

特定施設入居者生活介護施設 介護付有料老人ホーム **泰安の郷 舟海** 函館市船見町5番20号 TEL.(0138)24-0088

グループホーム 認知症対応型共同生活介護 **泰安の郷 海 願** 函館市海岸町9番30号 TEL.(0138)62-5577

サービス付き高齢者向け住宅 **福寿庵** 函館市万代町1番7号 TEL.(0138)83-1355

サービス付き高齢者向け住宅 **なごみ** 函館市神山町24番1号 TEL.(0138)55-0220

〔介護付有料老人ホーム施設概要〕●類型/介護付有料老人ホーム●居住の権利形態/終身建物賃貸方式●利用料の支払方法/月払い方式●入居の要件/要支援1～2・要介護1～5●介護保険/北海道指定介護保険特定施設(和華竹)・函館市指定介護保険特定施設(舟海)●居室区分/全室個室●介護にかかわる職員体制/3:1以上