

# I 教育行財政

1	教育委員 .....	1
2	附属機関委員 .....	2
3	行政組織 .....	5
4	組織の編成 .....	7
5	教育財政 .....	8

# 1 教育委員



教育長

委員

委員

委員

委員

(教育長職務代理者)

辻 俊行 藤井 壽夫 小葉松 洋子 須田 新崇 青田 基

役職	氏名	性別	就任年月日	現在の任期
教育長	辻 俊行	男	平成29年4月1日	(1期目) 平成29年4月1日 ～ 平成32年3月31日
委員 (教育長職務代理者)	藤井 壽夫	男	平成28年10月24日	(1期目) 平成28年10月24日 ～ 平成29年10月23日
委員	小葉松 洋子	女	平成19年10月23日	(3期目) 平成27年10月23日 ～ 平成31年10月22日
委員	須田 新崇	男	平成26年10月15日	(1期目) 平成26年10月15日 ～ 平成30年10月14日
委員	青田 基	男	平成28年10月24日	(1期目) 平成28年10月24日 ～ 平成32年10月23日

## 2 附属機関委員（平成29.9.1現在）

### (1) 函館市学校教育審議会

（発足）「函館市学校教育審議会条例」に基づき、昭和46年発足

（目的）教育委員会の諮問に応じ、児童生徒の通学区域の設定または変更に関する事項について調査審議する。

（委員）学識経験者、PTA、市立学校の教職員（25人以内）

（任期）平成31年8月31日まで

氏名	役職名
鶴 晟司	函館市町会連合会常任理事
藤川 隆	函館大学教授
小松 一保	北海道教育大学教授
大西 正光	函館短期大学教授
長谷 恵	北海道退職校長会函館支部理事
高橋 登	北海道退職校長会函館支部
横田 貴之	函館青年会議所顧問
千山 毅	函館市PTA連合会会長
竹内 岳	函館市PTA連合会副会長
唐崎 圭輔	函館市PTA連合会副会長
相馬 礼子	函館市PTA連合会母親委員
福田 幹一	函館市PTA連合会常任委員
中川 志保	函館市PTA連合会母親委員
安井 睦美	函館市PTA連合会母親委員
山田 幸俊	函館市小学校長会会長
花田 譲	函館市小学校長会副会長
蓮本 裕一	函館市中学校長会事務局長
風間 和夫	函館市中学校長会事務局次長
田湯 義浩	函館市小学校教頭会事務局長
對馬 寿恵	函館市中学校教頭会
土川 千枝	函館市立戸井幼稚園長
木村 一雄	函館市私立幼稚園協会会長
太田 幸子	函館保育協会監事
豊田 リカ	函館保育協会
伊藤 史人	北海道教職員組合函館支部書記次長

### (2) 函館市教育支援委員会

（発足）「函館市就学指導委員会条例」に基づき、平成10年発足

平成27年4月より、函館市就学指導委員会から名称変更。

（目的）教育委員会の諮問に応じ、教育上特別な配慮を要する児童生徒の心身の障がいの種類、程度等について調査審議する。

（委員）医師、学識経験者、教育職員、児童福祉施設の職員、関係行政機関の職員（20人以内）

（任期）平成30年5月25日まで

氏名	役職名
廣瀬 三恵子	函館中央病院小児科囃医
加藤 知子	かとうメンタルクリニック副院長
細谷 一博	北海道教育大学函館校准教授
阿部 千春	函館大谷短期大学こども学科講師
水野 修	函館特別支援教育研究会会長
工藤 千香	函館市中学校長会
松田 賢治	函館市中学校長会
工藤 勉	函館市小学校長会
生内 聡	北海道函館養護学校校長
平田 新次郎	函館市立亀田小学校教諭
檜原 永都子	児童発達支援センターうみのほし園長
畑中 雅昭	函館特別支援教育研究会副会長
細川 和成	函館市中学校教頭会
小濱 誠	函館市小学校教頭会
櫻井 信太郎	函館市立五稜郭中学校教諭
三浦 眞紀	函館市立日吉が丘小学校教諭
早坂 文雄	はこだて療育・自立支援センター主査
戸巻 淳	おしま地域療養センター副所長
南部 葵	北海道函館児童相談所判定援助係長
曾根田 敏彦	北海道函館児童相談所子ども支援課長

### (3) 函館市青少年芸術教育奨励事業企画推進委員会

- (発足) 「函館市青少年芸術教育奨励基金の設置および管理に関する条例」に基づき、平成3年発足
- (目的) 奨励事業の実施について教育長から付託された専門的事項について審議する。
- (委員) 小・中学校長会、高等学校長協会道南支部、PTA連合会および文化団体協議会の各代表(5人)

(任期) 平成29年6月17日まで

氏名	役職名
阿部 哲治	函館市文化団体協議会事務局長
板東 成美	函館市PTA連合会
西田 正史	北海道高等学校長協会道南支部
宇佐美 雅司	函館市小学校長会代表
中村 吉秀	函館市中学校長会代表

### (4) 函館市スポーツ振興審議会

- (発足) 「函館市スポーツ振興審議会条例」に基づき、平成3年に発足
- (目的) 教育委員会の諮問に応じ、スポーツ振興に関する重要事項について調査審議する。
- (委員) 学識経験のある者、関係団体の推薦する者、公募による者(10人以内)

(任期) 平成29年12月21日まで

氏名	役職名
近藤 健	函館市体育協会副会長
名古屋 貞俊	函館市スポーツ推進委員会会長
高井 真澄美	函館市中学校体育連盟学校代表幹事
川口 正勝	北海道高等学校体育連盟函館支部委員
伊藤 和恵	函館レクリエーション協会理事
橋本 友幸	(公社)函館市医師会理事
堀田 剛史	(一社)函館青年会議所理事長
原子 はるみ	函館短期大学教授
嘉多山 幸雄	公募
小泉 正勝	公募

### (5) 函館市社会教育委員

- (発足) 「函館市社会教育委員設置条例」に基づき、昭和24年発足
- (目的) 教育委員会の諮問に応じ、社会教育に関する諸計画の立案に関して意見を述べるほか、社会教育について調査・研究する。
- (委員) 学校の長、社会教育関係団体の代表者、学識経験者および公募(15人)
- (任期) 平成30年3月10日まで

氏名	役職名
池田 孝道	NPO法人函館市青年サークル協議会
佐々木 満代	函館市文化団体協議会副会長
長谷川 巖	函館市小学校長会
滝澤 智子	函館市中学校長会
佐竹 卓	北海道高等学校長協会道南支部
外崎 紅馬	北海道教育大学函館校准教授
佐々木 香	函館市女性会議会長
絹野 重治	函館市体育協会理事
竹内 岳	函館市PTA連合会副会長
森山 智子	公益社団法人函館法人会女性部会員
宍戸 仁明	日本放送協会函館放送局放送部長
相原 秀起	北海道新聞社函館支社報道部長
川口 英孝	函館市町会連合会東部地区協議会副会長
澤田 寛之	公募
菅野 寿恵	公募

#### (6) 函館市文化財保護審議会

(発足) 「函館市文化財保護条例」に基づき、昭和58年発足

(目的) 教育委員会の諮問に応じ、文化財の保存・活用に関する重要事項について調査審議する。

(委員) 学識経験者等(14人以内)

(任期) 平成29年9月30日まで

氏名	役職名
石王 紀仁	石王紀仁建築設計事務所代表
奥山 三雄	一級建築士
上平 幸好	函館短期大学名誉教授
齊藤 サダ	北栄測量設計(株)専務取締役
中村 和之	函館工業高等専門学校副校長
練谷 喜文	北海道函館中部高等学校教諭
松崎 水穂	元上ノ国町教育委員会文化財課長
村田 敦郎	北海道教育大学函館校准教授
柳 英克	公立ほこだて未来大学教授
小栗 祐美	北海道教育大学函館校教授

#### (7) 博物館協議会

(発足) 「市立函館博物館条例」に基づき、昭和27年発足

(目的) 館長の諮問に応じ、博物館の運営に関し意見を述べる。

(委員) 学校教育・社会教育関係者、家庭教育の向上に資する活動を行う者、学識経験者および公募(11人以内)

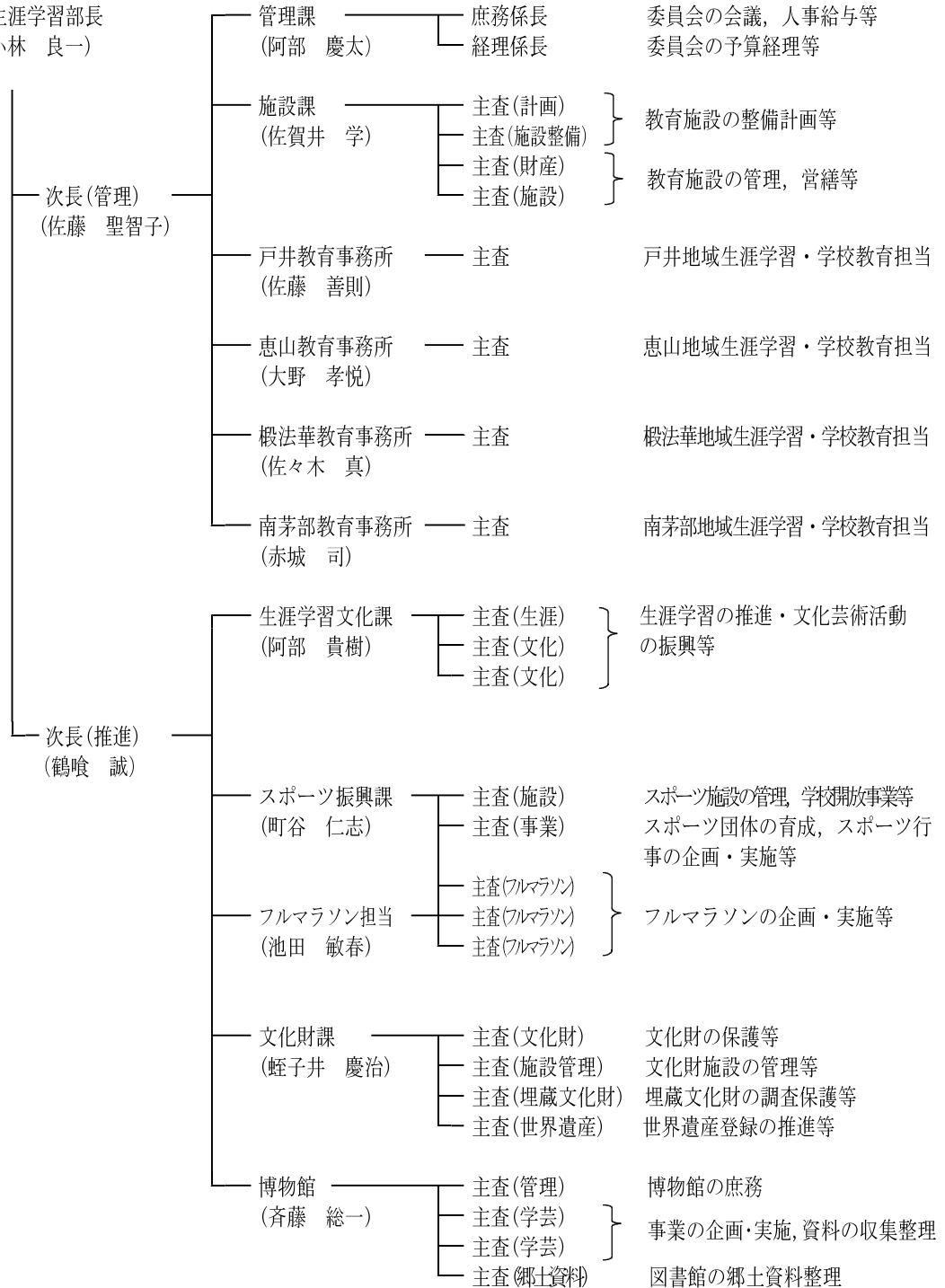
(任期) 平成30年2月21日まで

氏名	役職名
佐々木 馨	北海道教育大学函館校特任教授
川嶋 稔夫	公立ほこだて未来大学教授
小山 みゆき	函館市小学校長会
武井 佳子	函館市文化団体協議会舞台委員長
野澤 信子	函館市社会学級生連絡協議会会長
館 佳代	函館市PTA連合会 母親委員
山内 一男	(株)建築企画山内事務所代表取締役
若山 直	(株)五島軒代表取締役社長
駒井 惇助	公募
藤野 広善	公募
大泉 三郎	公募

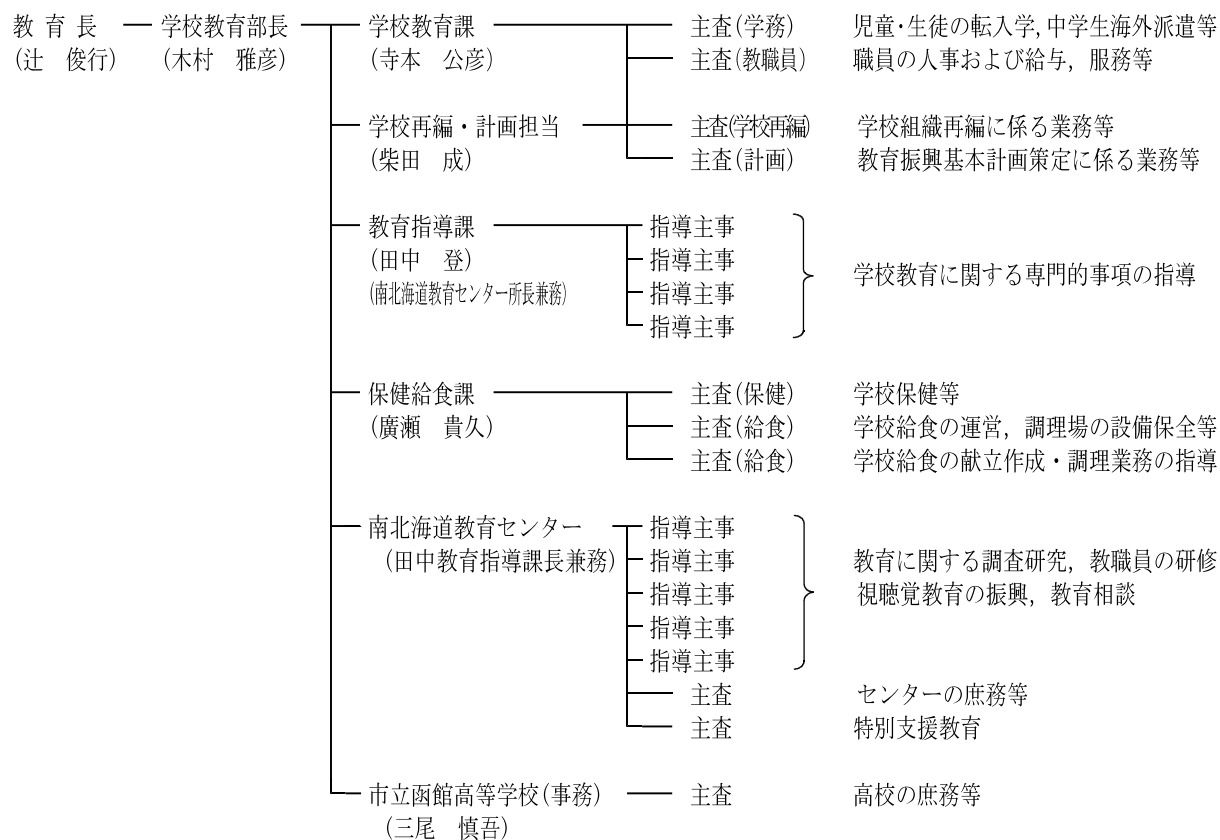
### 3 行政組織（平成29年4月1日現在）

#### (1) 生涯学習部

教育長 — 生涯学習部長  
(辻 俊行) (小林 良一)



(2) 学校教育部



## 4 組織の編成

### (1) 教育委員会関係職員総数

(平成29年6月1日現在)

区 分	職 員 数
事務局関係職員数	129人
学校関係職員数	1,511人 (うち市費職員256人)
合 計	1,640人

※ 学校関係職員数のうち市費職員には嘱託職員を含む

### (2) 事務局関係職員数

※ 派遣主事除く、社会教育主事は再掲 (平成29年6月1日現在)

部 名	区 分 課 名	一般行政職			栄養士	指導主事	社会教育主事	計
		一般事務	一般技術	学芸員				
生涯学習部	管理課	17						17
	施設課	8	3					11
	戸井教育事務所	2	1					3
	恵山教育事務所	4						4
	椴法華教育事務所	2	1					3
	南茅部教育事務所	2	2					4
	生涯学習文化課	12					※1	12
	スポーツ振興課	10	2					12
	文化財課	5		4				9
	博物館	7		4				11
	計	69	9	8				86
学校教育部	学校教育課	18						18
	教育指導課	1				4		5
	保健給食課	8			3			11
	南北海道教育センター	4				5		9
	計	31			3	9		43
	合 計	100	9	8	3	9	※1	129

※社会教育主事1名は生涯学習部一般事務内に含まれる。

### (3) 学校関係職員数内訳

※ 嘱託職員を含む

(平成29年6月1日現在)

区 分	教 育 職 員						そ の 他 の 職 員						合計
	校長	教頭	教諭	養護教諭	栄養教諭	小計	事務	栄養職員	実習助手	調理	用務	小計	
小学校	45	46	580	46	14	731	道48 72	2		17	71	162	893
中学校	25	24	370	23	10	452	道24 35			10	36	81	533
高等学校	1	2	64	2		69	5		1			6	75
幼稚園	2	1	5			8	1				1	2	10
計	73	73	1,019	71	24	1,260	113	2	1	27	108	251	1,511



## 5 教育財政

### (1) 平成29年度一般会計予算(当初)

#### 歳入

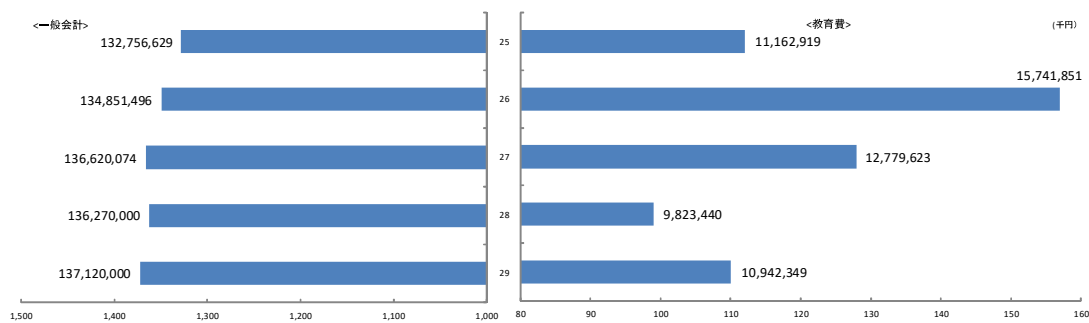
款	予 算 額	構成比	
		千円	%
1 市 税	31,711,000		23.1
2 地 方 譲 与 税	723,200		0.5
3 利 子 割 交 付 金	24,000		0.0
4 配 当 割 交 付 金	97,000		0.1
5 株式等譲渡所得割交付金	69,000		0.0
6 地方消費税交付金	4,853,700		3.5
7 ゴルフ場利用税交付金	14,000		0.0
8 自動車取得税交付金	143,300		0.1
9 国有提供施設等所在 市町村助成交付金	2,200		0.0
10 地方特例交付金	119,600		0.1
11 地 方 交 付 税	32,856,000		24.0
12 交 通 安 全 対 策 特 別 交 付 金	47,900		0.0
13 分 担 金 及 び 負 担 金	360,344		0.3
14 使 用 料 及 び 手 数 料	3,647,178		2.7
15 国 庫 支 出 金	28,045,969		20.5
16 道 支 出 金	7,546,119		5.5
17 財 産 収 入	726,102		0.5
18 寄 付 金	548,202		0.4
19 繰 入 金	3,294,378		2.4
20 繰 越 金	100,000		0.1
21 諸 収 入	10,846,708		7.9
22 市 債	11,344,100		8.3
計	137,120,000		100

#### 歳出

款	予 算 額	構成比	
		千円	%
1 議 会 費	403,283		0.3
2 総 務 費	5,306,081		3.9
3 民 生 費	52,094,092		38.0
4 衛 生 費	8,821,982		6.4
5 労 働 費	146,436		0.1
6 農 林 水 産 費	741,816		0.5
7 商 工 費	11,336,176		8.3
8 土 木 費	10,879,749		7.9
9 消 防 費	694,581		0.5
10 教 育 費	(10,942,349) 8,027,688		(8.0) 5.9
11 公 債 費	14,123,677		10.3
12 諸 支 出 金	7,028,612		5.1
13 職 員 費	17,415,827		12.7
14 予 備 費	100,000		0.1
計	137,120,000		100

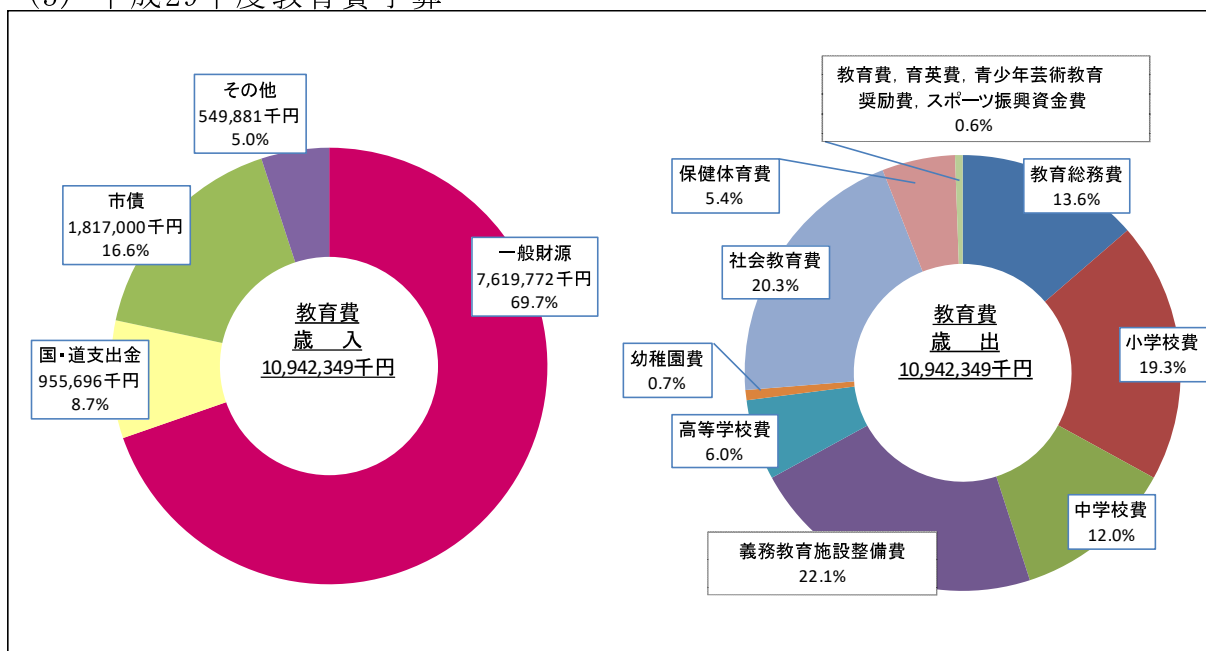
※ ( )は職員費を含んだ場合の額

## (2) 教育費の推移



年 度	2 5	2 6	2 7	2 8	2 9
人 口 A	26. 3. 31時点 272,530人	27. 3. 31時点 269,628人	28. 3. 31時点 266,773人	29. 3. 31時点 263,706人	29. 6. 30時点 263,685人
一 般 会 計 B	千円 132,756,629	千円 134,851,496	千円 136,620,075	千円 138,016,352	千円 137,120,000
教 育 費 C ※ 職員費含む	千円 11,162,919	千円 15,741,851	千円 12,779,623	千円 9,151,252	千円 10,942,349
市民一人当たりの経費 B/A	円 487,127	円 500,139	円 512,121	円 523,372	円 520,014
市民一人当たりの教育費 C/A	円 40,960	円 58,384	円 47,904	円 34,702	円 41,498
構 成 比 C/B	% 8.4	% 11.7	% 9.4	% 6.6	% 8.0
備 考	決算額	決算額	決算額	決算見込	予算額

(3) 平成29年度教育費予算



分担金及び負担金	6,677千円
使用料及び手数料	332,037千円
財産収入	1,715千円
寄附金	19,127千円
繰入金	93,657千円
諸収入	96,668千円

項目	予算額	内 訳					
		職員費	構成比	経常費	構成比	事業費	構成比
	千円	千円	%	千円	%	千円	%
1 教育総務費	1,492,361	741,193	49.7	389,909	26.1	361,259	24.2
2 小学校費	2,116,529	738,829	34.9	1,311,271	62.0	66,429	3.1
3 中学校費	1,315,796	332,130	25.3	898,991	68.3	84,675	6.4
4 義務教育施設整備費 (小学校分) (中学校分)	2,406,080 (5,152) (2,400,928)	—	—	—	—	2,406,080 (5,152) (2,400,928)	100.0
5 高等学校費	657,674	584,299	88.8	73,375	11.2	—	—
6 幼稚園費	81,732	69,645	85.2	12,087	14.8	—	—
7 社会教育費	2,218,645	261,047	11.7	1,614,708	72.8	342,890	15.5
8 保健体育費	592,247	187,518	31.6	151,359	25.6	253,370	42.8
9 奨学費	50,268	—	—	3,118	6.2	47,150	93.8
10 育英費	2,160	—	—	—	—	2,160	100.0
11 青少年芸術教育奨励費	3,396	—	—	50	1.5	3,346	98.5
12 スポーツ振興資金費	5,461	—	—	561	10.3	4,900	89.7
計	10,942,349	2,914,661	26.6	4,455,429	40.7	3,572,259	32.7

(4) 平成29年度教育費予算の主な内容（単位：千円）

生涯学習の推進

<b>亀田地区統合施設整備費</b>	亀田地区における5つの公共施設、「亀田福祉センター」「亀田青少年会館」「亀田公民館」「美原老人福祉センター」「美原児童館」の統合施設整備に向けた実施設計ほか	76,454
<b>生涯学習推進費</b>	高齢者対象大学を行う市民交流施設 「ふらっとD a i m o n」の開設等	6,396

文化芸術の振興・文化財の保存整備

<b>文化芸術アウトリーチ事業費</b>	小・中学校に芸術家等を派遣し、ワークショップ等を実施	3,000
<b>特別史跡五稜郭跡環境整備事業費</b>	石垣保存修理工事ほか	145,200
<b>史跡垣ノ島遺跡整備事業費</b>	史跡整備に向けた発掘調査、実施設計ほか	64,800

スポーツ・レクリエーションの振興

<b>函館マラソン大会開催負担金</b>	フルマラソンおよびハーフマラソンを同時開催 参加定員 各4,000人	36,000
<b>函館フットボールパーク移転改修事業費</b>	新外環状道路整備等に伴うクレーグラウンド等の移転	117,280
<b>スポーツ大会・合宿誘致推進事業費</b>	アリーナ・フットボールパーク等への大会・合宿誘致活動	1,741
<b>スポーツ合宿誘致補助金</b>	市内でスポーツ合宿をする実業団等に対する補助	4,000

義務教育の充実

<b>コミュニティ・スクール推進事業費</b>	保護者および地域住民等が学校運営に参画する 「学校運営協議会」の設置	307
<b>学力検査等関係経費</b>	小4・中1を対象とした標準学力検査の実施	4,323
<b>アフタースクール運営交付金</b>	小学校を会場として地域団体が主体的に行う放課後等の 学習活動に対する支援	1,700
<b>アクティブ・ラーニング推進事業費</b>	各地の導入校への視察・調査、講師を招聘し実践・研究	6,774
<b>学力向上非常勤講師配置事業費</b>	小学校算数科指導および中学校免許外教科担任を 解消するため、非常勤講師を配置	15,531
<b>部活動地域支援者活用事業費</b>	専門的な技術指導が出来る地域支援者の活用	4,703
<b>いじめ・不登校等対策推進費</b>	こころの相談員の配置、いじめ等対策委員会の開催	4,339
<b>中学生海外派遣事業関係経費</b>	姉妹都市であるロシア・ユジノサハリンスク市への派遣	7,800
<b>高校生海外留学事業関係経費</b>	市内高等学校に通う高校2年生10名をオーストラリアへ 3か月派遣	14,827
<b>校舎等耐震改修事業費</b>	耐震改修工事に向けた実施設計（亀田小）および 屋内運動場の耐震改修工事（戸倉中）	81,466
<b>統合校新築事業費</b>	巴中校舎等の新築工事ほか	2,296,200
<b>統合校改修事業費</b>	西・潮見・宇賀の浦中統合校舎等（現潮見中）の改修	28,414
<b>学校給食設備改善事業費</b>	給食調理場の衛生設備および給食設備の設置・更新	25,316

特別支援教育の充実

<b>特別支援教育支援員関係経費</b>	小・中学校への特別支援教育支援員の配置	62,493
<b>特別支援教育推進事業費</b>	教育支援委員会の開催、巡回指導員の配置等	4,738