

開港  
158周年記念

HP

# 函館港まつり

期 間  
8月1日(火)～5日(土)

1日  
火

## 第62回道新花火大会 (函館港・緑の島)

午後7時45分から打ち上げ開始予定。ワイドスターメインや最大10号の大玉花火などを、音楽に合わせて打ち上げます。

ともえ大橋の一部を観覧席として開放します。会場周辺が車両通行止めとなる午後6時以降、徒歩でのともえ大橋への出入りは水産物地方卸売市場側車道のみとなり、ほかの昇降口や歩道部は通行止めとなりますのでご注意ください。

2日  
水

## ワッショイはこだて 十字街・松風コース

3日  
木

## ワッショイはこだて 堀川・五稜郭コース

両日の「ワッショイはこだて」では港おどりやいか踊りのほか、さまざまな踊りや山車が参加します。

パレードコースとその周辺では午後3時50分から最大9時半頃まで車両通行止めとなります。

4日  
金

※ワッショイはこだて予備日

5日  
土

## 歩行者天国 (函館駅前～松風町交差点)

- ・だいもんホコ天ストリートLIVE2017
  - ・函館港おどり・いか踊り大会
  - ・ワッショイはこだてコンテスト表彰式
- ※道新花火大会予備日

◇5日に道新花火大会を実施する場合、歩行者天国および歩行者天国でのイベントは全て中止となります。

◇まつり期間中は、市電の折り返し運転や路線バスの迂

回運行などでご迷惑をおかけします。臨時交通規制の実施にご理解とご協力をお願いします。

◇グリーンプラザ周辺の露店は、午後10時閉店です。付近住民の方々のご迷惑となりますので、深夜まで居残り、騒ぐことがないようご協力ください。

◇観覧等を目的とした場所取り(道路の占有)を禁止しています。「ガムテープを貼る」「文字を書く」「無人の時に敷物などで道路を占拠する」等の行為を見つけた場合は撤去します。ご協力をお願いします。

◇公道での販売行為は禁止されています。(許可を受けた出店を除く)

◇ごみの持ち帰りにご協力ください。

◇安全確保のためドローンの使用は禁止します。

お問合せ 実行委員会(函館国際観光コンベンション協会内)

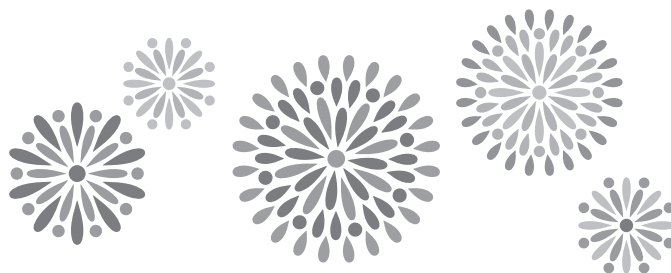
☎27-3535、観光推進課 ☎21-3396

HP

港まつり期間中は、市電全線200円均一運行

人と環境にやさしい路面電車をご利用ください。

お問合せ 交通部事業課 ☎52-1273



HP

## 第52回湯の川温泉花火大会

日時・会場 8月19日(土)午後7時40分～、松倉川下流

お問合せ 湯の川温泉花火大会実行委員会

☎57-8988 (平日 午前9時～午後5時)

HP

商多型! とつくる!  
ゲーム展

2017年7月14日(金)～9月3日(日) 会期中無休

開館時間 10:00-20:00 (最終入館19:30)

入館料 大人600円、小中高生300円、未就学児無料(20名以上団体割引有)



### 【8月のゲーム展イベント情報】

- ・5日(土)  
函館白百合学園高等学校吹奏楽部によるゲーム音楽演奏会
- ・26日(土)・27日(日)  
超大画面高精細ディスプレイ「メディアアウォール」がプラネタリウムに。  
詳細は本紙5ページに掲載の「はこだて国際科学祭2017」をご覧ください。

●はこだてみらい館の夏は、ゲーム、ゲーム、ゲーム。世界初のデジタルゲームからインベーダー、パックマン、東京大学の最先端研究まで。詳しくは公式HPをチェック!

◆お問合せ はこだてみらい館 ☎26-6000 ☎http://hakodate-miraiproject.jp