

函館市福祉コミュニティエリア 「コンテ日吉について」

飯田内科グループ

終末期介護

在宅医療

「介護」・「医療」の共有

株式会社ハーモニー

医療法人社団
善智寿会

地域福祉

社会福祉法人
善智会
(平成29年4月設立)



函館市内にて、診療所2か所を含め、介護施設、在宅介護サービスなど、15事業所を展開。



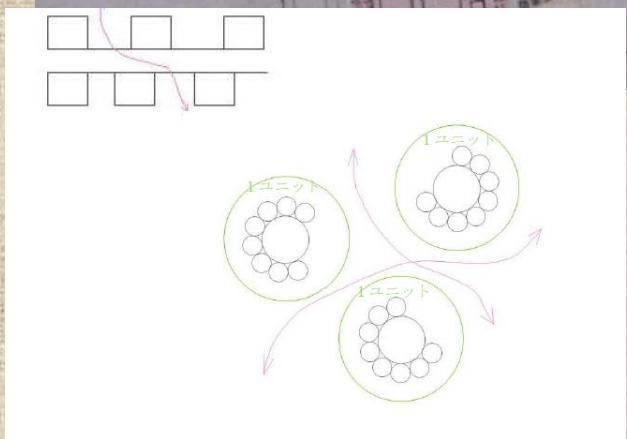
場所：函館日吉町4丁目
(函館市東央部)

広さ：約65,000m²





私たちが培ってきたものをいかに地域の方に還元できるのか？
そういったことをもとに構想を検討した。





多世代で関わる！



住民が主役！



要介護高齢者が活躍
できるまち！



子供たちが安心して
遊べる環境！



役割をもってもら
う！



町内会との継続性と
密着性！



函館以外の方も住ん
でもらおう！



行政も民間も共同！



障がい者が安心して
はたらせるまち！



地元を愛する！



学生にも関わって
もらえれば！



若者の出番をつ
くる！



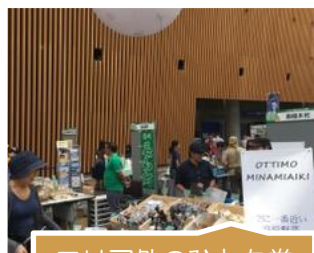
専門職の役割！



いろんな企業が携
わる！



福祉の日常化！



エリア外のひと
も巻き込んで
き込んじゃう！



シニアの方も働
けるかも！

生まれてきた
キーワード

移住者相談

見守り隊

子供たちとの
青空教室

散歩会

クリーン
活動

「仕掛け」や「出番」を
積極的に生み出し、結んで、
地域コミュニティを形成

地域会議

障がい者
展

町内会の
会

食の
マルシェ

ボランティ
ア発表会

介護施設
夏祭り

町内会
盆踊り

地域活性化へ

地域包括ケアシステムを構築

平成28年3月

プロポーザルにて事業者選定
(代表法人:医療法人善智寿会
飯田内科クリニックグループに選定)

住まう人みなそれぞれが自分らしく暮らし、そして互いに支え合う
地域づくり

函館日吉
コミュニティエリア

愛称 コンテ日吉

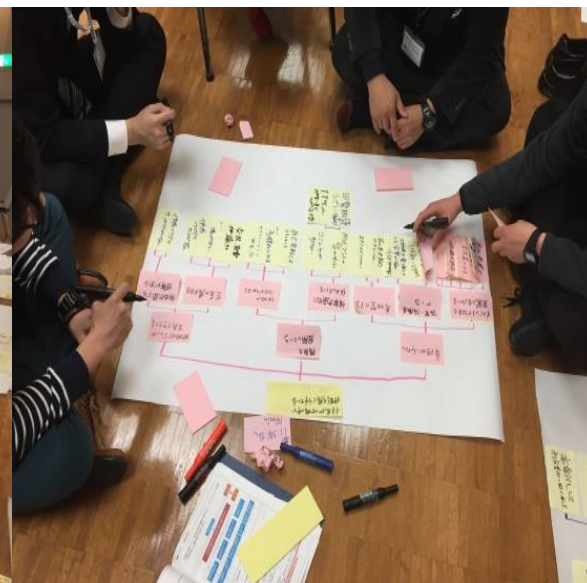


平成28年8月

- 函館市と事業者協定
- 函館市日吉4丁目福祉コミュニティエリア整備事業が地域再生計画の「生涯活躍のまち（日本版CCRC）」形成事業に認定。

平成28年10月

- 函館市が「医療法人社団善智寿会」を地域再生推進法人として指定



平成29年2月「生涯活躍のまち人材モデル研修」参加の様子
(石川県 金沢市)

平成29年4月

- 社会福祉法人 善智会 設立
- (株)北海道二十一世紀総合研究所にて「日吉町」ニーズ調査開始

(協力：北海道教育大学 函館校 齋藤征人准教授研究室)



平成29年6月

- 社会福祉法人 善智会 「特別養護老人ホーム（100床）」着工



平成29年9月

- 社会福祉法人 善智会
「多世代交流センター」着工
- 株式会社ハーモニー
「サービス付き高齢者
向け住宅（2棟）」着工
- 株式会社ハーモニー
「認知症グループホーム」
着工

平成29年10月

- 内閣官房によるヒヤリング

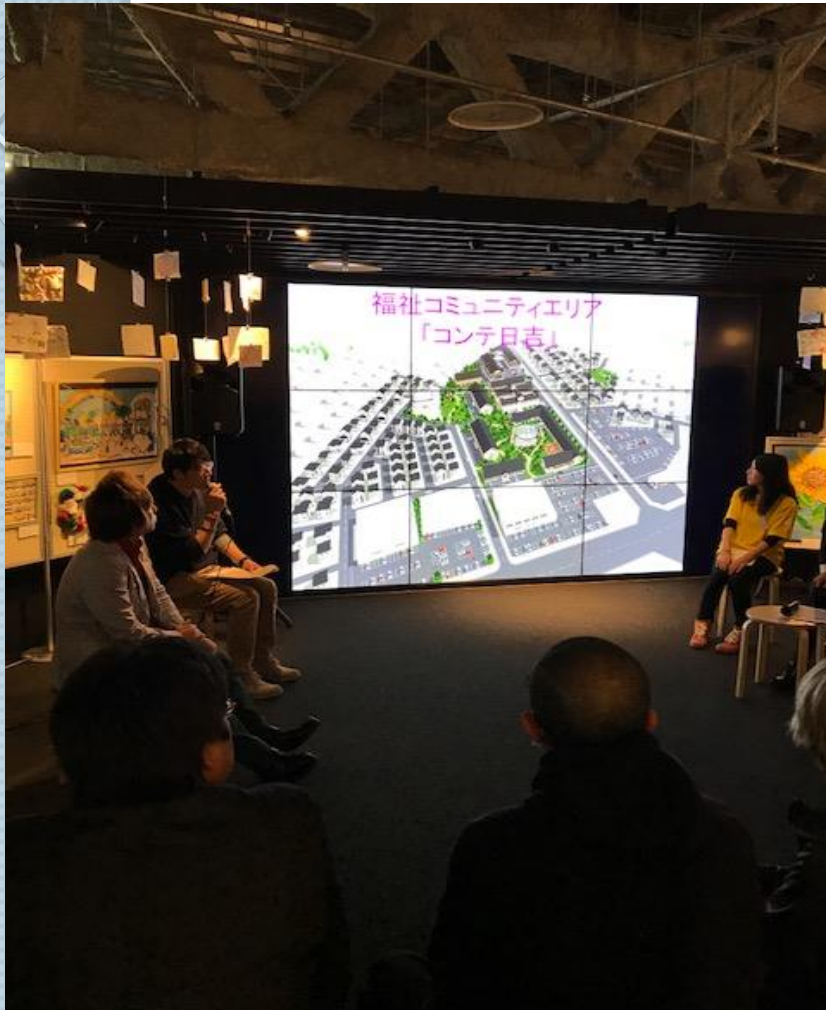


平成29年10月

- 日吉町 函館フットボールパークにて「住民ワークショップ」を初開催



平成29年11月



- 11/18 函館蔦屋書店にてシンポジウム「トークディスカッション」開催

移住促進活動

- 平成29年11月26日 東京
 都有楽町「ふるさと回帰
 支援センター」にて「移
 住促進セミナー」開催

- 平成30年3月17日
 札幌北海道新聞社本社に
 て「いきいきトークカ
 フェ」

東京オフィス 2017 第438回 ふるさと暮らしセミナー

北海道函館暮らしセミナー

平成29年 11月26日(月) セミナー 受付 11:30
 12:00~14:30
 会場 東京都港区日比谷会館とびろ支援センター 参加無料
 (札幌市中央区南一条西5丁目11-1) 定員40名

ずーっと住むなら
 函館っしょ。

◆当日のセミナー講演者◆



丸藤 競氏
札幌市出身
札幌市地域交流まちづくり
センターや地元FM 及びのパーソナリティ等広く分
野で活躍。「帰ってばなまちろ」という言葉
の発信者として様々な視点から、そして函館
市長を代表して話します。



清水 玲子氏
2017年4月より函館へ移住。
株式会社二十一世紀総合研究所 客員研究員
株式会社コトエリアの調査とソフト事業開発に
参加。札幌、帯広市民活動プラザが中心ソフト事業
推進 調査 実施者として「住民が主役の地域活
動」をテーマに住民参加企画を考案実施。



佐藤 邦広氏
株式会社ハーモニー所属。
介護事業所の経営管理しながら、平成30年3
月開始予定の「函館福祉コミュニティエリア」
ソフト開発を担当している。新たな「まちづく
り」に向けて日々奮闘中。

お申込み
 平成29年11月24日(金)までお申し込みください。
 申し込み: 0138-95-9333 FAX: 0138-95-9330
 E-mail: hettoucasen@corp.harmony.co.jp

FAX・メールでのお申し込みは、下記ご記入してご送付ください。電話でのお申し込みは、下記内容をお伝えください。

フリガナ お名前	姓: _____ 名: _____	関係者() () お名前
ご住所	〒 _____	電話番号: () _____ F.A.X: () _____ E-mail: _____

※ ご連絡した個人情報は、申込内容に関する連絡のための目的に使用いたします。

◇会場へのアクセス方法◇



- 札幌駅 市バス100番線 中央通り駅 徒歩1分
- 丸の内線 市バス100番線 中央通り駅 徒歩1分
- 丸の内線 市バス100番線 中央通り駅 徒歩1分
- 丸の内線 市バス100番線 中央通り駅 徒歩1分
- 丸の内線 市バス100番線 中央通り駅 徒歩1分
- 丸の内線 市バス100番線 中央通り駅 徒歩1分
- 丸の内線 市バス100番線 中央通り駅 徒歩1分
- 丸の内線 市バス100番線 中央通り駅 徒歩1分

主催: 札幌市 社会福祉法人 徳善会 (協賛内: 株式会社二十一世紀総合研究所) 共催: NPO ふるさと回帰支援センター

アクティブシニアのための
 子育て世代のための
 函館で暮らしたい方のための

“いきいき”トークカフェ

「函館で豊かな人生を送る」

CCRCで暮らしたいというご高齢の方へ向けた情報提供
 資源 佐々木 氏 (北海道教育大学函館校国際地域学科 准教授)

「住民が主役の地域づくり」
 清水 玲子氏 (株式会社二十一世紀総合研究所 客員研究員)

「コンテ日記とは」
 佐藤 邦広氏 (株式会社ハーモニー 統括管理部 部長)

日程 3/17(土)

会場 北海道新聞社本社ビル7階 特別会議室

午前9時30分受付開始
 午前9時30分~11時30分
 午後1時30分~3時30分

主催: 北海道新聞社 徳善会 協賛: 社会福祉法人 徳善会 協力: 北海道二十一世紀総合研究所

プロフィール PROFILE

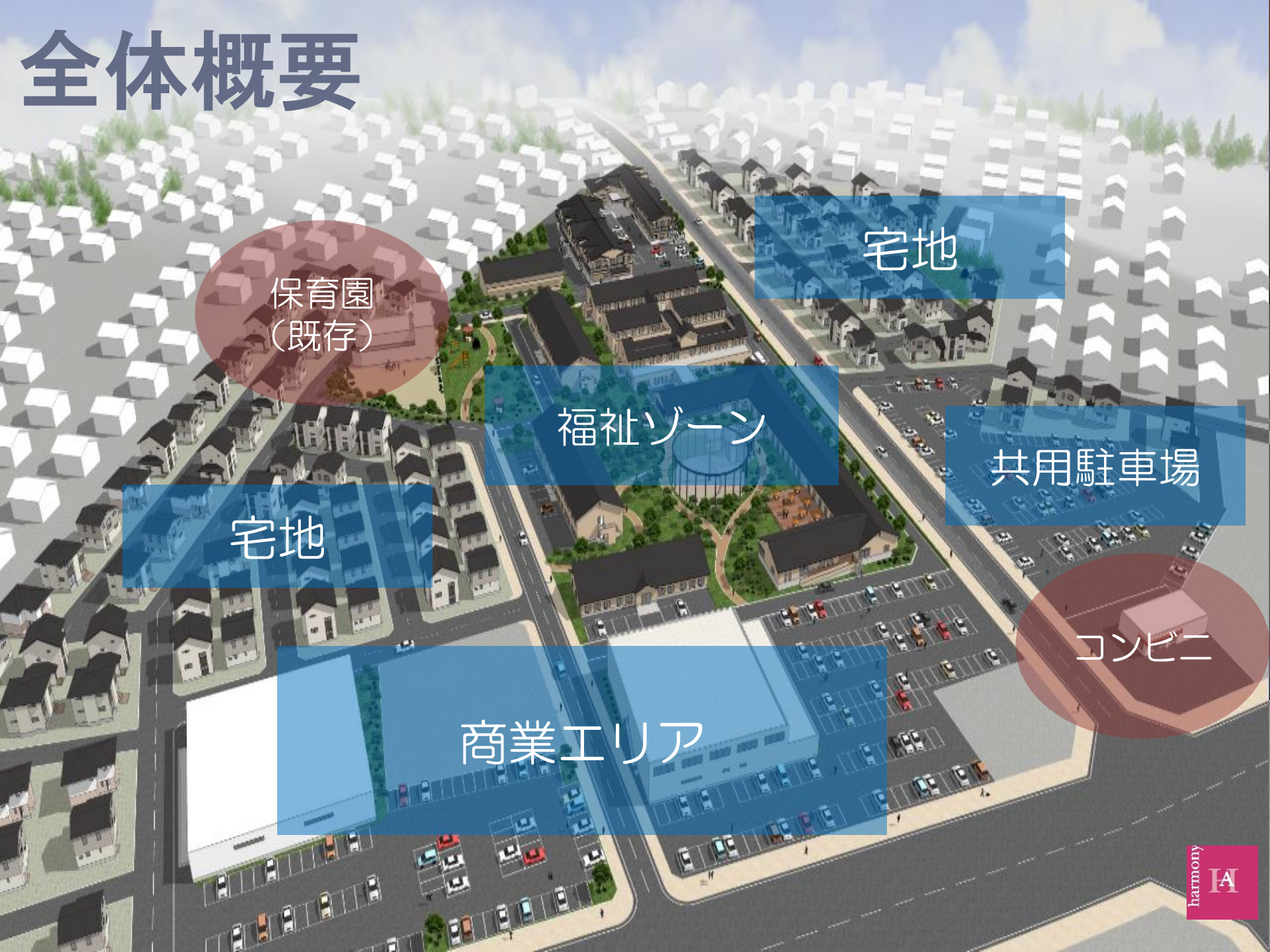
さいとう まさと 齋藤 征人氏
 北海道教育大学函館校国際地域学科 准教授
 宗谷管内稚子町生まれ。北海道医療大学大学院博士課程満期退学。札幌高知女子大学助手。帯広市内の社会福祉法人職員などを経て、2014年から函館、社会福祉士、専門は社会福祉学(地域福祉・ソーシャルワーク)。

しみず れいこ 清水 玲子氏
 株式会社二十一世紀総合研究所 客員研究員
 1959年生まれ。北海道帯広市出身。1980年札幌大学女子短期大学卒業。北海道で唯一国から「生涯活躍のまち形成事業(日本版CCRC構想)」の認定を受けた函館市福祉コミュニティエリア(2018年春オープン予定)の調査とソフト事業開発に(株)二十一世紀総合研究所 客員研究員として参加。札幌、帯広市民活動プラザ六中(廣校利用複合福祉施設)ソフト事業推進室室長候補として「住民が主役の地域活動」をテーマに住民主体企画を考案実施。2017年4月函館市へ移住。

さとう くにひろ 佐藤 邦広氏
 株式会社ハーモニー 統括管理部 部長
 函館市出身。株式会社ハーモニー所属。介護事業所の経営管理をはじめ、平成30年3月開始予定の「函館福祉コミュニティエリア」ソフト開発を担当している。新たな「まちづくり」に向けて日々奮闘中。介護支援専門員・介護福祉士。



全体概要



保育園
(既存)

宅地

福祉ゾーン

共用駐車場

宅地

商業エリア

コンビニ

福祉ゾーン概要

《社会福祉法人結絆の会》
地域密着型特別養護老人ホーム（29床）

《(有)ウィズ》
認知症グループホーム（18床+9床）
（看護小規模多機能型居宅介護併設）

《社会福祉法人善智会》
広域型特別養護老人ホーム
（100床）

《(株)ハーモニー》
地域密着型特定施設入居者生活介護
（29床×2棟）
（サービス付き高齢者向け住宅登録）

《社会福祉法人善智会》
多世代交流センター

《(株)ハーモニー》
認知症グループホーム（18床）



介護施設3月開設



多世代交流センター コンテ日吉

- ・ 社会福祉法人善智会運営
（社会福祉法人の【収益事業】として展開
（常勤職員3名配置）

地域コミュニティの拠点

- ・ 集う場所としての機能

地域のコーディネーター

- ・ 交流を生み出す企画・運営機能

地域福祉のコンシェルジュ

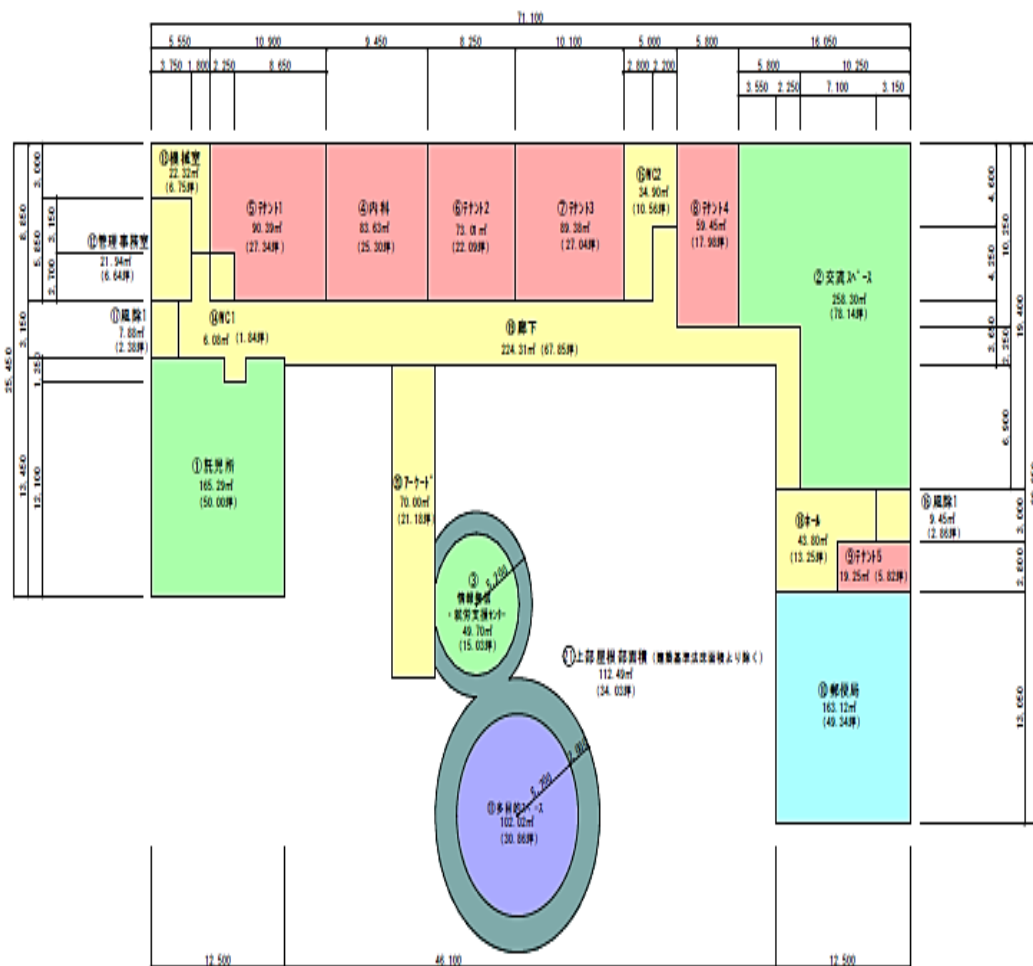
- ・ 専門アドバイザーとしての機能

高齢者・障がい者、ボランティア受入窓口

- ・ 早期リタイア層・就労移行型・教育機関との連携



多世代交流センター コンテ日吉



社会福祉法人善智会運営

- 交流スペース
(カフェスペース・図書スペース・キッチンスタジオ)
- 院内保育、託児所
- 情報発信センター

テナント誘致

- 飯田内科クリニック
- 歯科 (平成30年3月12日開設)
- 調剤薬局
- コインランドリー
- ヨガスタジオ
- 郵便局 (平成30年3月12日開局)
- 警備会社事務所

形成されていく街並み

一般住宅



多世代交流センター



交流スペース



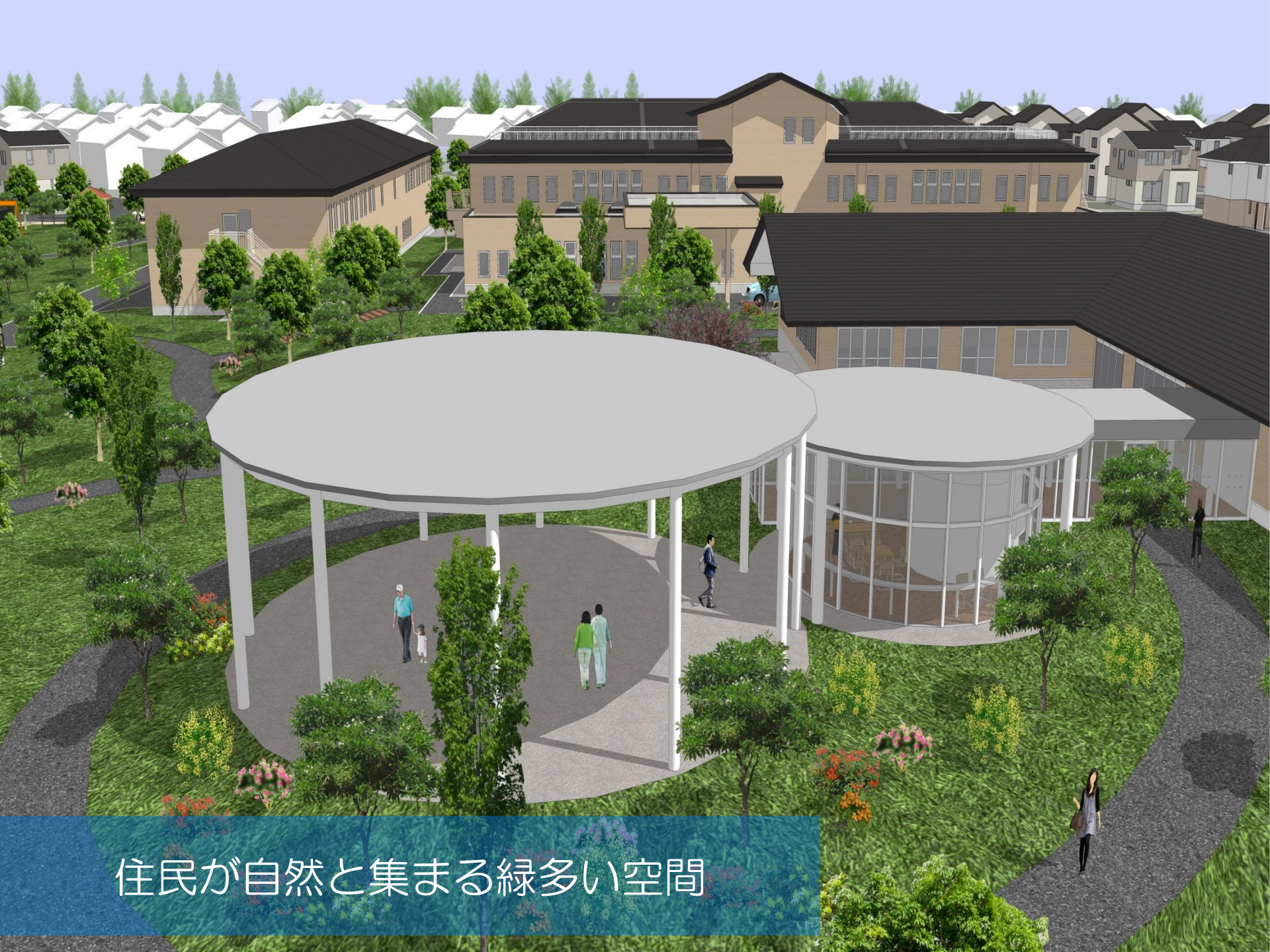
遊歩道



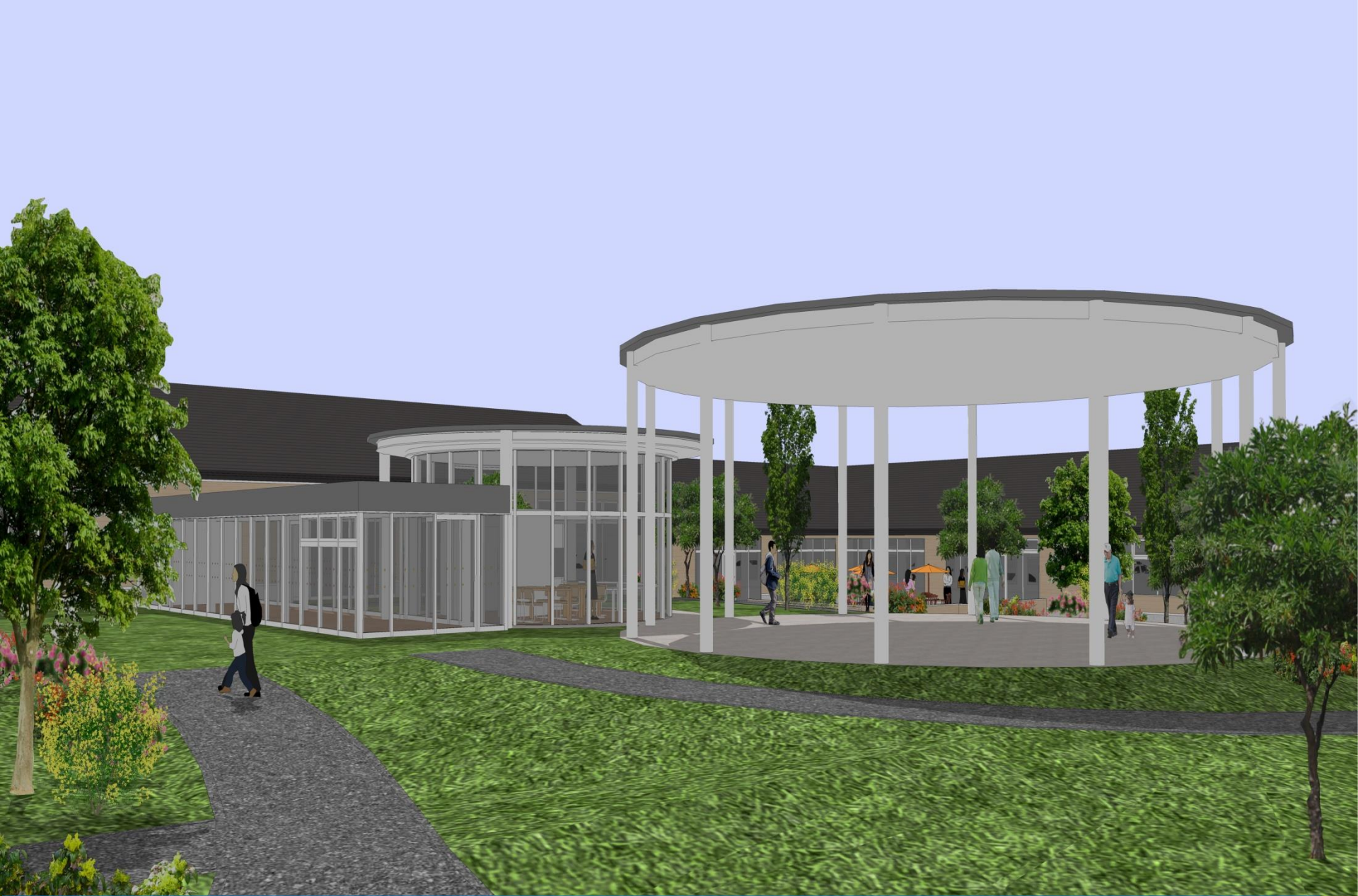
公園

交流センターコンテ日吉周辺の未来図





住民が自然と集まる緑多い空間

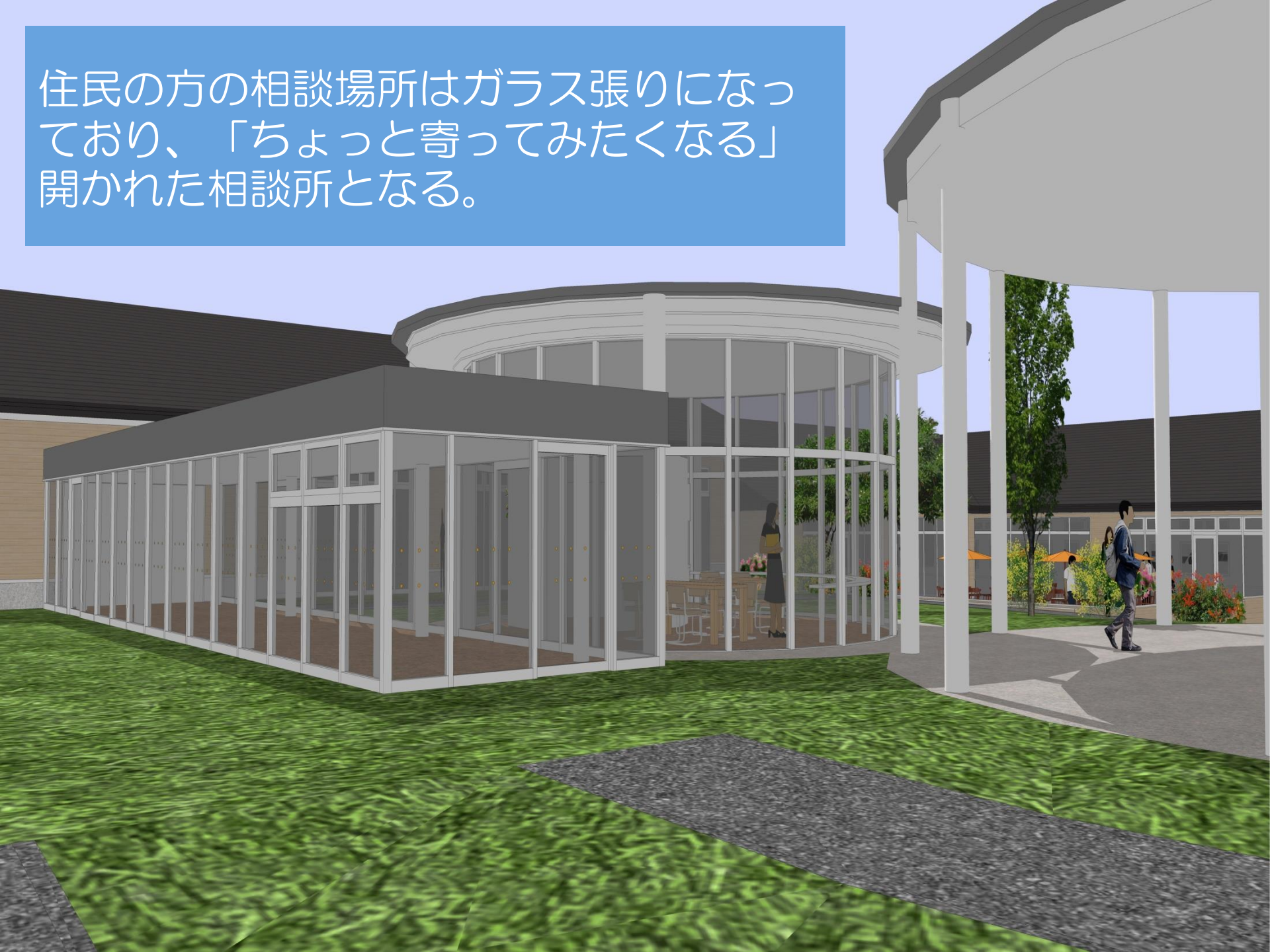


福祉ゾーン内は遊歩道を設置し、住民の散歩コースにもなる

交流スペースの外側にはテラスを設置



住民の方の相談場所はガラス張りになっており、「ちょっと寄ってみたいくなる」開かれた相談所となる。





多世代交流センター3月開設
(テナント入居は随時開設)