

# 函館競輪事業概要

平成 25 年度

函館市競輪事業部

# 目 次

1. 平成25年度市営函館競輪事業概要	1
(1) 実施事業等	
(2) 収支の状況	
(3) 今後の主な収支改善策	
(4) 市営函館競輪開催状況	
(5) 開催日程	
(6) 臨時場外車券売場設置一覧	
2. 平成25年度自転車競走事業特別会計予算・決算比較	14
3. 平成25年度売上状況	16
(1) 平成25年度節別売上表	
(2) 平成25年度函館競輪開設63周年記念競輪場別・日別売上一覧表	
4. 自転車競走事業特別会計収益金推移	20
5. 市営函館競輪売上額の推移	23
(1) 市営函館競輪売上額の推移（昭和25年開設以来）	
(2) 1日平均売上額、車券一人あたり購買額等の推移	
6. 特別競輪等函館場外開設以来の売上額等の推移	30
7. 函館競輪収益金の使途状況	31
8. 競輪の運営	32
9. 全国競輪収益金の使途状況	33
10. 競輪振興法人交付金（1号、2号）の使途状況	34
資料編	
1. 函館競輪の記録	35
(1) 主な記録	
(2) サテライト松風の主な記録	
(3) 札幌場外車券売場の主な記録	
(4) 平成25年度の主な記録	
(5) 車番二連勝単式払戻金の記録（平成9年度～25年度）	
(6) 車番三連勝単式払戻金の記録（平成14年度～25年度）	
(7) 平成25年度車番二連勝単式払戻金ベスト5	
(8) 平成25年度車番三連勝単式払戻金ベスト5	
(9) ①函館競輪開設63周年記念成績表	
②函館競輪開設64周年記念成績表	
(10) 函館競輪開設記念決勝レース記録一覧表	
2. 函館競輪の沿革	44
3. 施設の概要	53
4. 函館競輪場施設市民開放の状況	59
5. 車券発売窓口等の状況	60
6. 職員等の配置状況	61
7. 北海道登録地選手・級班別名簿	63
8. 全国級班別登録選手人員表	65
9. 全国競輪場分布図	66

# 1. 平成25年度市営函館競輪事業概要

## (1) 実施事業等

### ア. 開催日程

平成25年度市営函館競輪の開催は55日間で、主な開催は、開設63周年記念競輪（GⅢ）を4日間開催したほか、普通競輪については全てナイター競輪を開催したところである。

また、他競輪場主催競輪の場間場外については、特別競輪をはじめ229日間発売した。

### イ. 売上確保のための事業展開

他のナイター競輪開催場と出来る限り開催日が競合しないよう調整を図るとともに、各競輪場に場外開設を依頼するなど、他場との相互協力体制の確立による売上確保を図った結果、記念競輪で延べ432日間、普通競輪で延べ1,866日間にわたって臨時場外車券売場を開設することができた。

その他、競輪開催協賛企業との連携により充実したファンサービスの提供や包括委託者が実施するeスマートカードでの車券購入へのポイントサービスなどにより、ファンサービスの充実を図るとともに、未確定レース車券購入者抽選会や全国サテライト、電話投票会員、競輪専門TV視聴者、スターライト読者向けキャンペーンなどの各種イベントを開催するなど、集客売上増を図った。集客性の高い特別競輪等の開催要望を関係団体に働きかけてきたことにより、函館競輪初となる「ガールズケイリン」が平成26年度に、特別競輪の「サマーナイトフェスティバル（GⅡ）」が平成27年度に開催決定された。

### ウ. 経費の削減

照明や冷暖房設備の温度調整による施設管理の見直しなどにより経費の節減を図った。

## (2) 収支の状況

### ア. 売上分析

昨年度の高松宮記念杯（GⅠ）開催から、今年度は通常の記念競輪（GⅢ）開催により、全体の売上は前年度比で19.8%減少したものの、普通競輪の売上では、開催日数の減にもかかわらず前年度から9.6%の増加となっており、特に臨時場外の伸びは前年度から20.9%の増とめざましいものとなっている。また、普通競輪のその他の場所別売上では電話投票が微増した一方で、本場・サテライト松風・重勝式は減少傾向にある。

### イ. 決算収支

記念競輪において約2.6億円の収益を確保し、近年は赤字が続いていた普通競輪についても約0.6億円の黒字となり、場外開催での約0.1億円の収益を加え、営業収支では約3.3億円の黒字となっている。競輪場改築にかかる起債償還が約2.8億円あったものの、結果として平成25年度単年度収支は約0.5億円の黒字となった。

このため、24年度末で約6.3億円であった累積赤字は、約5.8億円と減少した。

## (3) 今後の主な収支改善策

### ア. 自場発売の拡大と集客性のある特別競輪の開催

集客性の高い特別競輪等の開催は、ファンサービスにもつながるものであり、平成27年8月に開催されるサマーナイトフェスティバル（GⅡ）の開催を成功させ、さらに、北海道新幹線開業後の平成28年度にGⅠ等特別競輪を誘致し、競輪の魅力をPRし、ファンの拡大を図る。

### イ. 他の競輪場等との相互協力体制の確立・連携促進

他のナイター場との開催日程が競合しないよう調整し、FⅠ・FⅡ売上の多くを占める電話投票売上の増加を図るとともに、市営函館競輪を発売していないサテライトへの発売協力を依頼し、場外車券売場の拡大を図る。

また、函館競輪場では開催できない冬期間における競輪開催の検討をしていく。

### ウ. 制度的経費の削減

開催日数やレース数、賞金の見直しによる開催経費の削減、JKA交付金制度等の見直しなど、制度改革が行われてきたが、より良い競輪制度となるよう、関係機関と連携し、要望活動を継続していく。

### エ. 包括民間委託の実施

平成20年度から3年間、さらに平成23年度から5年間競輪開催業務等について、民間事業者者に包括的に委託することにより経費削減を図ってきたが、次期更改の平成28年度に向け、現在、市が行っている業務を見直し、委託業務内容を拡大し、さらなる経費削減および業務量の軽減を図る。

(4)市営函館競輪開催状況

回次		開催日	競輪場 入場者	競輪場売上額	入場者・視聴者読者プレゼント	競輪場イベント内容			
第1回	前節	第8回藤巻兄弟杯争奪戦 (F I N)	4月16日(火)	1,463人	5,479,000円	スターライト4月号 【スピチャン視聴者プレゼント】 ◇藤巻 昇氏サイン入りTシャツ 2名	◇ガラボン抽選会(18日) ◇視聴者キャンペーンプレゼント海産物3日間合計26名様(協力店舗 船岡商店)		
			4月17日(水)	773人	5,963,800円				
			4月18日(木)	1,394人	6,935,500円				
	後節	FMいるか杯争奪戦 (F I I N)	4月25日(木)	619人	3,979,900円				
			4月26日(金)	1,145人	2,992,300円				
			4月27日(土)	1,374人	4,725,200円				
第2回	函館ブルーボーイズカップ (F I N)	5月 4日(祝)	1,310人	3,840,200円	スターライト5月号 ◇函館競輪 グレードレース クオカード4枚セット 3名	◇視聴者キャンペーンプレゼント海産物3日間合計19名(協力店舗 ヤマヨ水産、竹田商店、高橋商店)			
		5月 5日(祝)	1,352人	3,839,700円					
		5月 6日(月)	1,431人	4,327,700円					
第3回	前節	ただいま!りんりん杯 (F I I N)	5月14日(火)	917人	3,076,200円	【スピチャン視聴者プレゼント】 ◇報知新聞オリジナルタオル 10名	◇視聴者キャンペーンプレゼント3日間合計28名(協力店舗 函館スイーツアンテナショップ、カロメリア) ◇優勝者当て抽選会 ◇りんりん&暁月めぐみ 応援ファン交流会 ◇りんりん復活ステージ		
			5月15日(水)	894人	2,895,900円				
			5月16日(木)	667人	5,291,400円				
	後節	報知新聞社杯争奪戦 (F I N)	5月22日(水)	967人	3,962,200円				
			5月23日(木)	549人	4,217,400円				
			5月24日(金)	763人	5,741,200円				
第4回	開設63周年函館記念 五稜郭杯争奪戦 (G I I I)	5月31日(金)	1,537人	12,823,200円	スターライト6月号 ◇函館記念オリジナル クオカード 20名	【スピチャン視聴者プレゼント】 ◇函館朝市直送セット 40名 ◇函館朝市直送セット 40名 ◇函館記念クオカード 10名 ◇決勝出場選手サイン入り SPEEDチャンネルTシャツ 9名	◇おかもとまり&デンジャラスライブショー ◇フライングアトラクション ◇バーベキュー&グリルフェス ◇暁月めぐみステージショー ◇りんりんファミリー&暁月めぐみコラボステージ ◇スピーカーズライブ ◇吉岡稔真&山口幸二トークショー ◇選手会ふれあいイベント ◇毎日変わる未確定抽選会 ◇藤巻昇と高村敦の五稜郭杯争奪戦はこれだ! ◇電話、インターネット投票抽選会 ◇賞金ボード記念撮影 ◇視聴者キャンペーンプレゼント合計40名、他【スピードチャンネルプレゼントとのコラボ】 (協力店舗 弥生水産、カネニ藤田、北海屋、上平水産)		
		6月1日(土)	2,114人	15,774,500円					
		6月2日(日)	3,329人	21,145,800円					
		6月3日(月)	2,200人	22,691,300円					
第5回	前節	サテライト石狩杯争奪戦 (F I N)	6月10日(月)	925人	3,715,800円	【スピチャン視聴者プレゼント】 ◇ディズニー目覚まし時計 3名	◇視聴者キャンペーンプレゼント3日間(協力店舗 ヤマヒロ海星 ヤマヨ水産 木村食品) ◇協力・専用場外感謝イベント(S男鹿・S大阪・S市原)		
			6月11日(火)	979人	4,702,100円				
			6月12日(水)	1,176人	5,796,000円				
	後節	函館新聞社杯争奪戦 (F I I N)	7月2日(火)	718人	4,279,600円			スターライト7月号 ◇巴賞優勝 成田和也選手 サイン入りTシャツ 1名	◇視聴者キャンペーンプレゼント3日間(協力店舗 マルジュウフーズ 弥生水産 上平水産) ◇函館新聞150部無料配布(7月2日~4日)
			7月3日(水)	536人	4,425,100円				
			7月4日(木)	1,197人	5,114,500円				
第6回	前節	道新スポーツ杯争奪戦 (F I N)	7月15日(祝)	2,056人	4,609,600円	【スピチャン視聴者プレゼント】 ◇道新スポーツオリジナルタオル 10名	◇協力・専用場外感謝イベント(S札幌・Sしおさい鹿島・S石狩) ◇視聴者キャンペーンプレゼント3日間(カロメリア 宮地鮮魚店 小西食品) ◇道新スポーツオリジナルタオル先着100名様プレゼント(7月15日)		
			7月16日(火)	660人	5,707,300円				
			7月17日(水)	779人	7,104,800円				

回次		開催日	競輪場 入場者	競輪場売上額	入場者・視聴者読者プレゼント	競輪場イベント内容		
第6回	後節	ホテルパコ函館カップ (FII N)	7月24日(水)	522人	3,510,400円	スターライト7月号 ◇りんりんオリジナルCD 20名	◇視聴者キャンペーンプレゼント3日間(高橋商店 竹田商店 函館スイーツアンテナショップ) ◇第6回あつまれ!ちびっこ水遊び広場(7月25日~8月16日の10:00~16:00まで) ◇第1回りりん、暁月めぐみさんファンクラブイベント(7月25日)	
			7月25日(木)	917人	3,926,000円			
			7月26日(金)	1,191人	4,573,100円			
第7回		モーモータクシー杯争奪戦 (FII N)	8月7日(水)	964人	2,791,000円	スターライト8月号 ◇五稜郭杯優勝 成田 和也選手 サイン入りTシャツ 1名	◇視聴者キャンペーンプレゼント3日間(函館山ロープウェイ マルジュウフーズ 函館少年刑務所) ◇第6回あつまれ!ちびっこ水遊び広場(7月25日~8月16日の10:00~16:00まで) ◇第2回りりん、暁月めぐみさんファンクラブイベント(8月8日)	
			8月8日(木)	960人	3,547,500円			
			8月9日(金)	952人	4,366,800円			
第8回	前節	日刊スポーツ杯争奪戦 (FIN)	8月12日(月)	1,189人	5,316,100円	◇五稜郭杯 特別選手紹介時着用 サイン入りTシャツ 9名	【スピチャン視聴者プレゼント】 ◇函館競輪オリジナルクオカード 3名	◇協力・専用場外感謝イベント(L新橋・S大阪・館林場外・S横浜) ◇視聴者キャンペーンプレゼント3日間(ウイニング7ホテル マルジュウ船岡商店 函館ビヤホール) ◇第6回あつまれ!ちびっこ水遊び広場(7月25日~8月16日の10:00~16:00まで)
			8月13日(火)	1,420人	5,142,300円			
			8月14日(水)	1,094人	8,242,700円			
	後節	北海道新聞社杯争奪戦 (FII N)	8月26日(月)	1,139人	3,768,700円	◇りんりんオリジナルCD 10名 ◇函館記念オリジナル クオカード 10名	◇視聴者キャンペーンプレゼント3日間(北海屋 金の心 はこだて浪漫館) ◇北海道新聞、道新スポーツ紙無料配布(各日両紙50名)	
			8月27日(火)	1,175人	2,930,900円			
			8月28日(水)	1,029人	4,436,700円			
第9回		メダリストクラブカップ (FII N)	9月2日(月)	1,079人	3,222,300円	スターライト9月号 ◇函館記念出場選手 サイン入りTシャツ 22名	◇視聴者キャンペーンプレゼント3日間(上平水産 カロメリア 弥生水産)	
			9月3日(火)	1,060人	3,558,500円			
			9月4日(水)	1,037人	3,934,500円			
第10回	前節	Kドリームスカップ (FII N)	9月9日(月)	902人	2,320,500円	◇函館記念オリジナル クオカード 8名	◇視聴者キャンペーンプレゼント3日間(カネニ藤田水産 函館スイーツアンテナショップ 木村食品)	
			9月10日(火)	933人	2,197,700円			
			9月11日(水)	1,077人	3,402,900円			
	後節	ホテル恵風杯争奪戦 (FIN)	9月15日(日)	1,409人	3,209,800円	【スピチャン視聴者プレゼント】 ◇ディズニー目覚まし時計 3名	◇協力・専用場外感謝イベント(S水戸・S市原・S成田・S船橋) ◇視聴者キャンペーンプレゼント3日間(ヤマヒロ海星 宮地鮮魚店 ヤマヨ)	
			9月16日(祝)	523人	3,994,100円			
			9月17日(火)	1,813人	4,520,700円			
第11回		サンケイスポーツ杯争奪戦 (FII N)	10月6日(日)	1,240人	2,842,300円	スターライト10月号 ◇サイクルミッキー アラームクロック 5名	◇視聴者キャンペーンプレゼント3日間(ウイニングホテル 小西食品 函館ビヤホール)	
			10月7日(月)	948人	2,467,500円			
			10月8日(火)	1,223人	3,484,800円			
第12回		スポーツニッポン杯争奪戦 (FIN)	10月19日(土)	1,368人	3,993,900円	◇ビルケース 20名 ◇りんりんグッズ 2名	【スピチャン視聴者プレゼント】 ◇函館競輪オリジナルクオカード 3名	◇協力・専用場外感謝イベント(S札幌・Sしおさい鹿島・S名古屋・S観音寺・国道前売SC) ◇視聴者キャンペーンプレゼント3日間(金の心 函館山ロープウェイ 弥生水産) ◇平成25年度函館競輪閉幕イベント(10月20日、21日抽選による粗品プレゼント)
			10月20日(日)	1,531人	5,038,000円			
			10月21日(月)	1,367人	8,878,000円			

※参考 平成26年度 市営函館競輪開催状況

回次		開催日	競輪場 入場者	競輪場売上額	入場者・視聴者読者プレゼント	競輪場イベント内容			
第1回	前節	FMIいるか杯争奪戦 (F I N)	4月10日(木)	1,001人	3,979,700円	スターライト4月号 ◇りんりん缶パッチ 金種類セット 10名様	◇視聴者キャンペーンプレゼント3日間 (eスマート協賛店: 風月堂、函館山ロープウェイ、テーオーデパート ザ・ボディーショップ) ◇ガールズケイリン優勝者当て抽選会(4月12日) ◇子供・女性限定ケーキ・オ・りんりん(カップケーキ)先着100名様プレゼント(4月12日)		
			4月11日(金)	959人	3,192,100円				
			4月12日(土)	1,280人	5,288,800円				
	後節	第9回藤巻兄弟杯争奪戦 (F I N)	4月19日(土)	1,149人	4,159,000円			【スピチャン視聴者プレゼント】 ◇ガールズケイリン中村由香里選手 サイン入りTシャツ&クオカード 1名様	◇視聴者キャンペーンプレゼント3日間 (eスマート協賛店: 弥生水産、カネニ藤田水産、マルジュウ船岡商店) ◇藤巻兄弟杯ガラポン抽選会 ◇MEG☆りん倶楽部(4月19日)
			4月20日(日)	1,224人	4,191,500円				
			4月21日(月)	994人	4,625,000円				
第2回	前節	報知新聞社杯争奪戦 (F I N)	4月29日(祝)	1,805人	4,991,200円	スターライト5月号 ◇藤巻昇サイン入り クオカード 5名様	【スピチャン視聴者プレゼント】 ◇ロワジールホテル限定 ワイン3本セット 1名様	◇視聴者キャンペーンプレゼント3日間 (eスマート協賛店: カロメリア、ヤマヒロ海星、宮地鮮魚店) ◇スポーツ報知100部各日プレゼント(4月29日、30日、5月1日)	
			4月30日(水)	989人	4,781,500円				
			5月1日(木)	1,196人	6,637,800円				
	後節	Kドリームスカップ (F I N)	5月7日(水)	478人	3,308,300円				◇視聴者キャンペーンプレゼント3日間 (eスマート協賛店: ロワジールホテル、五稜郭タワー、スイーツアンテナショップ) ◇協力場外感謝キャンペーン(L新橋、S水戸、S大阪)
			5月8日(木)	940人	2,956,400円				
			5月9日(金)	1,104人	3,860,300円				
第3回	北海道新聞社杯争奪戦 (F I N)	6月12日(木)	1,152人	5,776,300円	スターライト6月号 ◇ガールズケイリン選手 サイン入りTシャツ 5名様	◇視聴者キャンペーンプレゼント3日間 (eスマート協賛店: 木村食品、ウイニングホテル、北海屋) ◇ガールズケイリン優勝者当て抽選会(6月14日) ◇北海道新聞及び道新スポーツ各50部各日プレゼント(6月12日、13日、14日) ◇MEG☆りん倶楽部(6月12日)			
		6月13日(金)	1,160人	4,345,800円					
		6月14日(土)	1,503人	5,561,000円					
第4回	ノースランドカップ (F I N)	6月23日(月)	1,126人	3,375,500円			【スピチャン視聴者プレゼント】 ◇函館記念クオカード 5名様	◇視聴者キャンペーンプレゼント3日間 (eスマート協賛店: 竹田商店、函館ビヤホール、小西商店) ◇協力場外感謝キャンペーン(S市原、S六戸、Sかしま) ◇ノースランドカップ優勝者当て抽選会(6月25日)	
		6月24日(火)	1,248人	4,163,100円					
		6月25日(水)	858人	7,343,800円					
第5回	サテライト石狩杯争奪戦 (F I N)	7月2日(水)	972人	2,791,500円	スターライト7月号 ◇五稜郭杯争奪戦 クオカード 20名様	◇視聴者キャンペーンプレゼント3日間 (eスマート協賛店: 高橋商店、はこだて柳屋、函館浪漫館)			
		7月3日(木)	972人	3,080,400円					
		7月4日(金)	1,087人	4,468,000円					
第6回	函館新聞社杯争奪戦 (F I N)	7月8日(火)	882人	3,311,600円			◇視聴者キャンペーンプレゼント3日間 (eスマート協賛店: ヤマヨ、風月堂、マルジュウフーズ) ◇協力場外感謝キャンペーン(S札幌、S石狩、S男鹿)		
		7月9日(水)	907人	3,153,900円					
		7月10日(木)	929人	4,128,900円					

回次		開催日	競輪場 入場者	競輪場売上額	入場者・視聴者読者プレゼント	競輪場イベント内容	
第7回	開設64周年函館記念 五稜郭杯争奪戦 (GⅢ)	7月26日(土)	1,677人	13,210,100円	【スピチャン視聴者プレゼント】 ◇函館朝市直送セット 30名様 ◇函館記念クオカード 10名様 ◇五稜郭杯決勝出場選手サイン入り SPEEDチャンネルキャップ 9名様	◇しずるの爆笑ステージ ◇ウォーターアトラクション「パドルボート」 ◇みなみ北海道ご当地バーベキュー ◇五稜郭築造150年&五稜郭杯争奪戦オリジナルコラボ弁当販売 ◇りんりん&暁月めぐみコラボステーション ◇選手会ふれあいブースと競輪選手チャリティービンゴ大会 ◇元競輪選手高村敦氏によるレース展望 ◇未確定車券抽選会 ◇eスマート会員限定未確定抽選会 ◇吉岡稔真氏&山口幸二氏による超SPトーク ◇吉岡稔真氏&山口幸二氏と現役選手による超SPトークショー ◇スピーチスライヴ ◇1着選手インタビュー抽選会 ◇特別選手紹介インタビュー抽選会 ◇決勝選手インタビュー抽選会 ◇視聴者キャンペーンプレゼント、他【スピードチャンネルプレゼントとのコラボ】 (協力店舗 弥生水産、カネニ藤田、北海屋、上平水産) ◇優勝者当てクイズ	
		7月27日(日)	2,618人	16,771,800円			
		7月28日(月)	1,437人	17,431,000円			
		7月29日(火)	1,841人	21,762,200円			
第8回	モーモータクシー杯争奪戦 (FⅡN)	8月5日(火)	777人	2,492,200円	スターライト8月号 ◇ガールズケイリン選手 サイン入りTシャツ 5名様	◇視聴者キャンペーンプレゼント3日間 (eスマート協賛店:カロメリア、マルジュウフーズ、ザ・ポディショップ) ◇第7回ちびっこ水遊び広場(8月3日~8月19日) ◇第2回自転車教室(8月6日)	
		8月6日(水)	906人	2,770,700円			
		8月7日(木)	943人	4,149,200円			
第9回	オッズパーク杯 (FⅡN)	8月17日(日)	1,401人	3,096,600円	◇りんりんクオカード 5名様	◇視聴者キャンペーンプレゼント3日間 (eスマート協賛店:木村商店、函館ビヤホール、ヤマヒロ海星) ◇第7回ちびっこ水遊び広場(8月3日~8月19日)	
		8月18日(月)	899人	3,448,100円			
		8月19日(火)	869人	3,820,700円			
	後節	道新スポーツ杯争奪戦 (FⅡN)	8月30日(土)	1,183人	3,922,100円	【スピチャン視聴者プレゼント】 ◇日本競輪選手会 北海道支部提供	◇視聴者キャンペーンプレゼント3日間 (eスマート協賛店:五稜郭タワー、マルジュウ船岡、ロワジールホテル) ◇協力場外感謝キャンペーン(Sしおさい鹿島、S名古屋、Sあだたら)
			8月31日(日)	1,400人	4,974,300円		
			9月1日(月)	1,141人	5,301,900円		
第10回	メダリストクラブカップ (FⅡN)	9月5日(金)	1,032人	3,519,200円	スターライト9月号 ◇巴賞出場選手 サイン入りTシャツ 9名様	◇視聴者キャンペーンプレゼント3日間 (eスマート協賛店:竹田商店、コスメプラウドハコダテ、宮地鮮魚店) ◇ガールズケイリン優勝者当て抽選会(9月7日) ◇MEG☆りん倶楽部(9月6日)	
		9月6日(土)	997人	3,585,400円			
		9月7日(日)	1,331人	5,770,500円			
第11回	前節	ヤマダ電機杯争奪戦 (FⅡN)	9月15日(祝)	1,767人	3,185,900円	◇函館記念出場選手 サイン入りTシャツ 11名様 ◇りんりんソングスCD 10名様	◇視聴者キャンペーンプレゼント3日間 (eスマート協賛店:ウイニングホテル、小西商店、スイーツアンテナショップ)
			9月16日(火)	493人	3,486,800円		
			9月17日(水)	607人	4,414,900円		
	後節	日刊スポーツ杯争奪戦 (FⅡN)	9月20日(土)	1,030人	3,525,700円	【スピチャン視聴者プレゼント】 ◇視聴者キャンペーンプレゼント3日間 (eスマート協賛店:上平水産、ずん・どう、マルジュウ船岡) ◇協力場外感謝キャンペーン(S観音寺、S横浜、S阪神)	
			9月21日(日)	1,121人	4,096,000円		
			9月22日(月)	1,123人	5,008,200円		
第12回	前節	サンケイスポーツ杯争奪戦 (FⅡN)	10月8日(水)		スターライト10月号 ◇五稜郭杯優勝 明田春喜選手 サイン入りTシャツ 1名様	◇視聴者キャンペーンプレゼント3日間	
			10月9日(木)				
			10月10日(金)				
	後節	スポーツニッポン杯争奪戦 (FⅡN)	10月18日(土)		◇巴賞特別選手紹介時着用 サイン入りTシャツ 9名様	【スピチャン視聴者プレゼント】 ◇視聴者キャンペーンプレゼント3日間 ◇協力場外感謝キャンペーン(S船橋、S成田、S石鳥谷)	
			10月19日(日)				
			10月20日(月)				

(5) 開催日程

4	1	2	3	4	5	6	7	8	9	10	11	12	13	14	15	16	17	18	19	20	21	22	23	24	25	26	27	28	29	30
月	火	水	木	金	土	日	月	火	水	木	金	土	日	月	火	水	木	金	土	日	月	火	水	木	金	土	日	祝	火	
岸和田(FI)	川崎記念				武雄記念								①前FIN	西武園記念				共同通信社杯(福井)				青森								

5	1	2	3	4	5	6	7	8	9	10	11	12	13	14	15	16	17	18	19	20	21	22	23	24	25	26	27	28	29	30	31
水	木	祝	祝	休	火	水	木	金	土	日	月	火	水	木	金	土	日	月	火	水	木	金	土	日	月	火	水	木	金	土	
青森(FI)	②FIN		平塚記念			別府記念					前橋(FI)	③前FIN	全プロ(岸和田)		武雄(FI)	③後FIN			宇都宮記念				函館								

6	1	2	3	4	5	6	7	8	9	10	11	12	13	14	15	16	17	18	19	20	21	22	23	24	25	26	27	28	29	30
土	日	月	火	水	木	金	土	日	月	火	水	木	金	土	日	月	火	水	木	金	土	日	月	火	水	木	金	土	日	
④函館記念			小田原(GIII)				別府(FI)		⑤前FIN			高松宮記念杯(岸和田)			千葉(FI)			久留米記念				前橋記念								

7	1	2	3	4	5	6	7	8	9	10	11	12	13	14	15	16	17	18	19	20	21	22	23	24	25	26	27	28	29	30	31
月	火	水	木	金	土	日	月	火	水	木	金	土	日	祝	火	水	木	金	土	日	月	火	水	木	金	土	日	月	火	水	
前橋	⑤後FIN		小松島記念			青森(FI)			寛仁親王牌(彦彦)			⑥後FIN			豊橋記念			高知記念													

8	1	2	3	4	5	6	7	8	9	10	11	12	13	14	15	16	17	18	19	20	21	22	23	24	25	26	27	28	29	30	31
木	金	土	日	月	火	水	木	金	土	日	月	火	水	木	金	土	日	月	火	水	木	金	土	日	月	火	水	木	金	土	
SNF(いわき平)		弥彦(FI)		⑦FIN			青森(FI)			富山記念			⑧前FIN			松戸記念			広島(FI)			小田原記念		防府(FI)		岐阜					

9	1	2	3	4	5	6	7	8	9	10	11	12	13	14	15	16	17	18	19	20	21	22	23	24	25	26	27	28	29	30
日	月	火	水	木	金	土	日	月	火	水	木	金	土	日	祝	火	水	木	金	土	日	祝	火	水	木	金	土	日	月	
岐阜記念		⑨FIN		岸和田(FI)			名古屋(FI)			⑩前FIN			オールスター(京王閣)			⑩後FIN			京都向日町記念			取手(FI)		青森記念						

10	1	2	3	4	5	6	7	8	9	10	11	12	13	14	15	16	17	18	19	20	21	22	23	24	25	26	27	28	29	30	31
火	水	木	金	土	日	月	火	水	木	金	土	日	祝	火	水	木	金	土	日	月	火	水	木	金	土	日	月	火	水	木	
青森	豊橋(FI)		⑪FIN			防府記念		岸和田(FI)		熊本記念			千葉記念			⑪後FIN			一宮記念			別府(FI)									

11	1	2	3	4	5	6	7	8	9	10	11	12	13	14	15	16	17	18	19	20	21	22	23	24	25	26	27	28	29	30
金	土	祝	休	火	水	木	金	土	日	月	火	水	木	金	土	日	月	火	水	木	金	土	日	祝	火	水	木	金	土	
別府	大垣記念			青森(FI)			取手記念			松阪記念			高知(FI)			競輪祭(小倉)														

12	1	2	3	4	5	6	7	8	9	10	11	12	13	14	15	16	17	18	19	20	21	22	23	24	25	26	27	28	29	30	31
日	月	火	水	木	金	土	日	月	火	水	木	金	土	日	月	火	水	木	金	土	日	祝	火	水	木	金	土	日	月	火	
競輪祭	広島記念				佐世保記念				岸和田(FI)		伊東温泉記念				立川(FI)		gop YG GP														

1	1	2	3	4	5	6	7	8	9	10	11	12	13	14	15	16	17	18	19	20	21	22	23	24	25	26	27	28	29	30	31
祝	木	金	土	日	月	火	水	木	金	土	日	祝	火	水	木	金	土	日	月	火	水	木	金	土	日	月	火	水	木	金	
いわき平(FI)		立川記念			取手(FI)		和歌山記念			大宮記念			いわき平記念				奈良														

2	1	2	3	4	5	6	7	8	9	10	11	12	13	14	15	16	17	18	19	20	21	22	23	24	25	26	27	28
土	日	月	火	水	木	金	土	日	月	祝	水	木	金	土	日	月	火	水	木	金	土	日	月	火	水	木	金	
奈良記念		全日本選抜(高松)					いわき平(FI)		四日市記念			京王閣(FI)		静岡記念			玉野											

3	1	2	3	4	5	6	7	8	9	10	11	12	13	14	15	16	17	18	19	20	21	22	23	24	25	26	27	28	29	30	31
土	日	月	火	水	木	金	土	日	月	火	水	木	金	土	日	月	火	水	木	祝	土	日	月	火	水	木	金	土	日	月	
玉野記念		松山記念				佐世保(FI)			日本選手権(名古屋)			豊橋(FI)			立川(FI)																

《年間開催日数》

	20年度	21年度	22年度	23年度	24年度	25年度
市営函館競輪	58	58	62	58	58	55
場外発売	208	191	170	207	220	229
特別競輪	43	34	33	37	29	33
その他場外	165	157	137	170	191	196
合計	266	249	232	265	278	284

注1)22年度は東日本大震災のため、以降の開催は全て中止。





【しおさい鹿島】  
2月14日時点では、仮置き  
確定次第、再度、連絡あり

平成25年度 市営函館競輪 臨時場外車券売場設置先 一覧

H25. 2. 21 作成

回数	種類	日程	札幌	旭川	網走	青森	前売S	前売C	六戸	石巻	大和	福島	宮城	新潟	前橋	利根西前売S	しおさい鹿島	新橋	双葉	水戸	横浜	市原	成田	船橋	名古屋	大阪	阪神	観音寺	国道前売S	山陰	笠岡	津山	山陽	宇都	徳島	南	二まつ	西予	小倉	若松	北九州	久留米	中洲	長崎	宮崎	門川	三股	みぞべ	きもつき	鹿兒島	薩摩川内	佐世保	別府	宇佐	ケイドリ	オッズパーク	CS	競合(ナイター)
			[Detailed race schedule data with O, Δ, and other symbols indicating sale status]																																																							
GIII		5月31日 金	【変更】S福島 第1回前部 3日間発売 →発売なし 第1回後部																																																							
		6月01日 土	別掲																																																							
		6月02日 日																																																								
		6月03日 月																																																								
		6月10日 月																																																								
		6月11日 火																																																								
		6月12日 水																																																								
		7月02日 火																																																								
		7月03日 水																																																								
		7月04日 木																																																								
		7月15日 月																																																								
		7月16日 火																																																								
		7月17日 水																																																								
		7月24日 水																																																								
		7月25日 木																																																								
		7月26日 金																																																								
		8月07日 水																																																								
		8月08日 木																																																								
		8月09日 金																																																								
		8月12日 月																																																								
		8月13日 火																																																								
		8月14日 水																																																								
		8月26日 月																																																								
		8月27日 火																																																								
		8月28日 水																																																								
		9月02日 月																																																								
		9月03日 火																																																								
		9月04日 水																																																								
		9月09日 月																																																								
		9月10日 火																																																								
		9月11日 水																																																								
		9月15日 日																																																								
		9月16日 月																																																								
		9月17日 火																																																								
		10月06日 日																																																								
		10月07日 月																																																								
		10月08日 火																																																								
		10月14日 月																																																								
		10月15日 火																																																								
		10月16日 水																																																								
		10月20日 日																																																								
		10月21日 月																																																								
		10月22日 火																																																								

◎ 全レース発売 ○ 全レース併用発売 △ 全レース前売り発売 ⑤ 5Rレース以降発売 ? 発売形態未定

5 基本は5レース以降の発売だが、日中開催の最終発走時刻によっては4～6レース以降の発売になる。(都度、連絡あり)



(別掲) 平成25年度 函館記念競輪 臨時場外車券売場設置一覧

競輪 場数	売場 箇所	競輪場・専用場外	函館記念競輪				施行者
			1日目 5月31日(金)	2日目 6月1日(土)	3日目 6月2日(日)	4日目 6月3日(月)	
1	1	函館	全レース	全レース	全レース	全レース	函館市
	2	サテライト松風	全レース	全レース	全レース	全レース	"
2	3	青森	全レース	全レース	全レース	全レース	青森市
	4	藤崎場外	全レース	全レース	全レース	全レース	"
	5	前売りSC	全レース	全レース	全レース	全レース	"
	6	サテライト六戸	全R(併売)	全R(併売)	全R(併売)	全R(併売)	"
3	7	いわき平	全レース	全レース	全レース	全レース	いわき市
	8	郡山場外	全レース	全レース	全レース	全レース	"
4	9	弥彦	全R(併売)	全R(併売)	全R(併売)	全レース	弥彦村
5	10	前橋	全レース	全レース	全レース	全レース	前橋市
	11	館林場外	全R(併売)	全R(併売)	全R(併売)	全R(併売)	"
	12	利根西前売SC	全R(併売)	全R(併売)	全R(併売)	全R(併売)	"
6	13	取手	全レース	全レース	全レース	全R(併売)	茨城県
7	14	宇都宮	全レース	全レース	全レース	全レース	宇都宮市
8	15	大宮					埼玉県
9	16	西武園	全R(併売)	全レース	全レース	全レース	埼玉県
10	17	京王閣	全R(併売)	全R(併売)	全R(併売)	全レース	東京都十一市競輪組合
11	18	立川					立川市
12	19	松戸	全レース	全レース	全レース	全レース	松戸市
13	20	千葉	全レース	全レース	全レース	全レース	千葉市
14	21	川崎	全レース	全レース	全レース	全レース	川崎市
15	22	平塚	9~11R併売	9~11R併売	9~11R併売	全R(併売)	平塚市
16	23	小田原					小田原市
17	24	伊東温泉	全レース	全レース	全レース	全R(併売)	伊東市
18	25	静岡	全レース	全レース	全レース	全R(併売)	静岡市
19	26	一宮	全R(併売)	全R(併売)	全R(併売)	全レース	一宮市
20	27	名古屋	全レース	全レース	全レース	全レース	名古屋競輪組合
21	28	岐阜	全レース	全レース	全レース	全レース	岐阜市
22	29	大垣	全レース	全レース	全レース	全レース	大垣市
23	30	豊橋	全レース	全レース	全レース	全R(併売)	豊橋市
24	31	富山	全レース	全レース	全レース	全レース	富山市
25	32	松阪	全レース	全レース	全レース	全レース	松阪市
	33	川越場外	全レース	全レース	全レース	全レース	"
26	34	四日市	全レース	全レース	全レース	全レース	四日市市
27	35	福井	全レース	全レース	全レース	全レース	福井市
28	36	奈良	全R(併売)	全レース	全レース	全レース	奈良県
29	37	京都向日町	全レース	全レース	全レース	全R(併売)	京都府
30	38	和歌山	全R(併売)	全R(併売)	全R(併売)	全レース	和歌山県
31	39	岸和田	全レース	全レース	全レース	全レース	岸和田市
32	40	玉野	全レース	全レース	全レース	全レース	玉野市
	41	サテライト津山	全R(併売)	全R(併売)	全R(併売)	全R(併売)	"
33	42	広島	全レース	全レース	全レース	全レース	広島市
34	43	防府	9~11R併売	9~11R併売	9~11R併売	全レース	防府市
	44	駅前SC	9~11R併売	9~11R併売	9~11R併売	全レース	"
35	45	高松	全レース	全レース	全レース	全レース	高松市
36	46	小松島	全レース	全レース	全レース	全レース	小松島市
	47	サテライト鴨島	全レース	全レース	全レース	全レース	"
37	48	高知	全レース	全レース	全レース	全レース	高知市
38	49	松山	全レース	全レース	全レース	全R(併売)	松山市
	50	二番町前売SC	全レース	全レース	全レース	全R(併売)	"
39	51	小倉	全R(併売)	全R(併売)	全R(併売)	全R(併売)	北九州市
	52	HVT門司	全R(併売)	全R(併売)	全R(併売)	全R(併売)	"
	53	サテライト若松	全R(併売)	全R(併売)	全R(併売)	全R(併売)	"
40	54	久留米	全レース	全レース	全レース	全レース	久留米市
	55	サテライト久留米	全レース	全レース	全レース	全レース	久留米市
41	56	武雄	全レース	全レース	全レース	全レース	武雄市
	57	サテライト武雄	全レース	全レース	全レース	全レース	"
42	58	佐世保	全R(併売)	全R(併売)	全R(併売)	全R(併売)	佐世保市
43	59	別府	全レース	全レース	全R(併売)	全R(併売)	別府市
	60	サテライト宇佐	全レース	全レース	全R(併売)	全R(併売)	"
44	61	熊本	全レース	全レース	全レース	全レース	熊本市

競  
輪  
場  
・  
専  
用  
場  
外

参 考

H24高松宮記念杯競輪発売場計	110場	110場	110場	110場	延べ440場
H24高松宮記念杯競輪発売レース数	延べ1,320レース	延べ1,320レース	延べ1,320レース	延べ1,210レース	延べ5,170レース
上記の内併売レース数	延べ432レース	延べ432レース	延べ432レース	延べ0レース	延べ1,296レース

H23函館記念競輪発売場計	95場	96場	97場	97場	延べ385場
H23函館記念競輪発売レース数	延べ1,045レース	延べ1,056レース	延べ1,067レース	延べ1,067レース	延べ4,235レース
上記の内併売レース数	延べ385レース	延べ297レース	延べ319レース	延べ319レース	延べ1,320レース

	競輪 場数	売場 箇所	サテライト	函館記念競輪				施行者
				1日目 5月31日(金)	2日目 6月1日(土)	3日目 6月2日(日)	4日目 6月3日(月)	
独 立 場 外	62		サテライト中越	全R(併売)	全R(併売)	全R(併売)	全R(併売)	立川市
	63		サテライト六郷	全レース	全レース	全レース	全R(併売)	"
	64		サテライト男鹿	全レース	全レース	全レース	全レース	函館市
	65		サテライト水戸	全R(併売)	全R(併売)	全R(併売)	全R(併売)	神奈川県競輪組合・立川市
	66		ラ・ピスタ新橋	全R(併売)	全R(併売)	全R(併売)	全R(併売)	東京都十一市競輪組合・川崎市
	67		サテライト山陽	全R(併売)	全R(併売)	全R(併売)	全R(併売)	広島市
	68		サテライト石鳥谷	全R(併売)	全R(併売)	全R(併売)	全R(併売)	青森市
	69		サテライト南国	全レース	全レース	全レース	全レース	高知市
	70		サテライト鴨川	全R(併売)	全R(併売)	全R(併売)	全レース	千葉市
	71		サテライトこまつ	全R(併売)	全R(併売)	全R(併売)	全R(併売)	松山市
	72		サテライト宮崎	全R(併売)	全R(併売)	全R(併売)	全R(併売)	武雄市
	73		サテライト門川	全R(併売)	全R(併売)	全R(併売)	全R(併売)	"
	74		サテライト安田	全レース	全レース	全レース	全レース	高知市
	75		サテライト双葉	全R(併売)	全R(併売)	全R(併売)	全R(併売)	立川市
	76		サテライト妙高	全レース	全レース	全レース	全R(併売)	"
	77		サテライトしおさい鹿島	全R(併売)	全R(併売)	全R(併売)	全R(併売)	茨城県
	78		サテライト大和	全R(併売)	全R(併売)	全R(併売)	全R(併売)	いわき市
	79		サテライトみぞべ	全R(併売)	全R(併売)	全R(併売)	全R(併売)	武雄市
	80		サテライトきもつき	全R(併売)	全R(併売)	全R(併売)	全R(併売)	"
	81		サテライト石狩	全R(併売)	全R(併売)	全R(併売)	全R(併売)	函館市
	82		サテライト会津	全R(併売)	全R(併売)	全R(併売)	全レース	弥彦村
	83		サテライト横浜	全R(併売)	全R(併売)	全R(併売)	全R(併売)	神奈川県競輪組合
	84		サテライト笠岡	全R(併売)	全R(併売)	全R(併売)	全R(併売)	玉野市
	85		サテライト山陰	全R(併売)	全R(併売)	全R(併売)	全R(併売)	"
	86		サテライト新潟	全R(併売)	全R(併売)	全R(併売)	全レース	弥彦村
	87		サテライト阪神	全R(併売)	全R(併売)	全R(併売)	全R(併売)	岸和田市
	88		サテライト福島	全R(併売)	全R(併売)	全R(併売)	全R(併売)	いわき市
	89		サテライトかしま					"
	90		サテライト宮城	全R(併売)	全R(併売)	全R(併売)	全R(併売)	"
	91		サテライトあだたら	全R(併売)	全R(併売)	全R(併売)	全R(併売)	"
	92		サテライト西予	全R(併売)	全R(併売)	全R(併売)	全R(併売)	松山市
	93		サテライト大阪	全R(併売)	全R(併売)	全R(併売)	全R(併売)	岸和田市
	94		サテライト北九州	全R(併売)	全R(併売)	全R(併売)	全R(併売)	久留米市
	95		サテライト阿久根	全レース	全レース	全レース	全レース	熊本市
	96		サテライト札幌	全R(併売)	全R(併売)	全R(併売)	全R(併売)	函館市
	97		サテライト市原	全R(併売)	全R(併売)	全R(併売)	全R(併売)	千葉市
	98		サテライトかのや					熊本市
	99		サテライト船橋	全R(併売)	全R(併売)	全R(併売)	全R(併売)	松戸市
	100		サテライト三股	全R(併売)	全R(併売)	全R(併売)	全R(併売)	武雄市
	101		サテライト鹿児島	全R(併売)	全R(併売)	全R(併売)	全R(併売)	"
	102		サテライト成田	全R(併売)	全R(併売)	全R(併売)	全R(併売)	千葉市
	103		サテライト長崎	全R(併売)	全R(併売)	全R(併売)	全R(併売)	武雄市
	104		サテライト阿賀野	全R(併売)	全R(併売)	全R(併売)	全R(併売)	弥彦村
	105		サテライト薩摩川内	全R(併売)	全R(併売)	全R(併売)	全R(併売)	武雄市
	106		サテライト宇部	全R(併売)	全R(併売)	全R(併売)	全R(併売)	防府市
	107		サテライト名古屋	全R(併売)	全R(併売)	全R(併売)	全R(併売)	名古屋競輪組合
	108		サテライト観音寺	全R(併売)	全R(併売)	全R(併売)	全R(併売)	岸和田市
109		国道前売SC	全R(併売)	全R(併売)	全R(併売)	全R(併売)	"	
110		サテライト中洲	全R(併売)	全R(併売)	全R(併売)	全R(併売)	久留米市	
111		サテライト徳島	全R(併売)	全R(併売)	全R(併売)	全R(併売)	小松島市	
ネ ッ ト	112		チャリロードKEIRIN	全R(併売)	全R(併売)	全R(併売)	全R(併売)	伊東市
	113		オッズパーク	全R(併売)	全R(併売)	全R(併売)	全R(併売)	
	114		ケイドリ競輪	全R(併売)	全R(併売)	全R(併売)	全R(併売)	立川市
			(函館競輪場含む)	競輪場開催場数	41場	41場	41場	41場
			専用場外開催場数	17場	17場	17場	17場	延べ68場
			独立場外開催場数	48場	48場	48場	48場	延べ192場
			ネット	3場	3場	3場	3場	延べ12場
			全レース	47場	49場	47場	47場	延べ190場
			全R(併売)	59場	57場	59場	62場	延べ237場
			9~11R併売	3場	3場	3場	0場	延べ9場
			11R併売	0場	0場	0場	0場	延べ0場
			一部併売	0場	0場	0場	0場	
			売り方未定	0場	0場	0場	0場	
			協議中	0場	0場	0場	0場	
			発売場計	109場	109場	109場	109場	延べ436場
			発売レース数	延べ1,175レース	延べ1,175レース	延べ1,175レース	延べ1,199レース	延べ4,724レース
			上記の内併売レース数	延べ717レース	延べ693レース	延べ717レース	延べ682レース	延べ2,809レース

(別掲) 平成26年度 函館記念競輪 臨時場外車券売場設置一覧

競輪場数	売場箇所	競輪場・専用場外	函館記念競輪				施行者	
			1日目 7月26日(土)	2日目 7月27日(日)	3日目 7月28日(月)	4日目 7月29日(火)		
1	1	函館	全レース	全レース	全レース	全レース	函館市	
	2	サテライト松風	全レース	全レース	全レース	全レース	"	
2	3	青森	全レース	全レース	全レース	全レース	青森市	
	4	藤崎場外	全レース	全レース	全レース	全レース	"	
	5	前売りSC	全レース	全レース	全レース	全レース	"	
	6	サテライト六戸	全R(併売)	全R(併売)	全R(併売)	全R(併売)	"	
3	7	いわき平	全レース	全レース	全レース	全レース	いわき市	
	8	郡山場外	全レース	全レース	全レース	全レース	"	
4	9	弥彦	全レース	全レース	全レース	全レース	弥彦村	
5	10	前橋	全レース	全レース	全レース	全レース	前橋市	
	11	館林場外	全R(併売)	全R(併売)	全レース	全レース	"	
	12	利根西前売SC	全R(併売)	全R(併売)	全レース	全レース	"	
6	13	取手	全レース	全レース	全レース	全レース	茨城県	
7	14	宇都宮	全レース	全レース	全レース	全レース	宇都宮市	
8	15	大宮	全レース	全レース	全レース	全レース	埼玉県	
9	16	西武園	全R(併売)	全R(併売)	全レース	全レース	埼玉県	
10	17	京王閣	全レース	全レース	全R(併売)	全R(併売)	東京都十一市競輪事業組合	
11	18	立川					立川市	
12	19	松戸	全レース	全レース	全レース	全レース	松戸市	
13	20	千葉	全レース	全レース	全レース	全レース	千葉市	
14	21	川崎	全レース	全レース	全レース	全レース	川崎市	
15	22	平塚	10~12R併売	10~12R併売	全レース	全レース	平塚市	
16	23	小田原					小田原市	
17	24	伊東温泉	全レース	全レース	全レース	全レース	伊東市	
18	25	静岡	全レース	全レース	全レース	全レース	静岡市	
19	26	一宮	全レース	全レース	全レース	全レース	一宮市	
20	27	名古屋	全レース	全レース	全レース	全レース	名古屋競輪組合	
21	28	岐阜	全レース	全レース	全レース	全レース	岐阜市	
22	29	大垣	全R(併売)	全レース	全レース	全レース	大垣市	
23	30	豊橋	全R(併売)	全R(併売)	全レース	全レース	豊橋市	
24	31	富山	全レース	全レース	全レース	全レース	富山市	
25	32	松阪	全レース	全レース	全R(併売)	全R(併売)	松阪市	
	33	川越場外	全レース	全レース	全R(併売)	全R(併売)	"	
26	34	四日市	全レース	全レース	全レース	全レース	四日市市	
27	35	福井	全レース	全レース	全レース	全レース	福井市	
28	36	奈良	全R(併売)	全R(併売)	全レース	全レース	奈良県	
29	37	京都向日町	全レース	全レース	全レース	全レース	京都府	
30	38	和歌山	全レース	全レース	全レース	全レース	和歌山県	
31	39	岸和田	全レース	全レース	全レース	全レース	岸和田市	
32	40	玉野	全レース	全レース	全レース	全レース	玉野市	
	41	サテライト津山	全R(併売)	全R(併売)	全R(併売)	全R(併売)	"	
33	42	広島	全レース	全レース	全レース	全レース	広島市	
34	43	防府	全レース	全レース	全レース	全レース	防府市	
	44	駅前SC	全レース	全レース	全レース	全レース	"	
35	45	高松	全レース	全レース	全レース	全レース	高松市	
36	46	小松島	全レース	全レース	全レース	全レース	小松島市	
	47	サテライト鴨島	全レース	全レース	全レース	全レース	"	
37	48	高知	8~12R併売	8~12R併売	8~12R併売	全レース	高知市	
	49	サテライト南国	全R(併売)	全R(併売)	全R(併売)	全レース	高知市	
38	50	松山	全レース	全レース	全レース	全レース	松山市	
	51	二番町前売SC	全レース	全レース	全レース	全レース	"	
39	52	小倉	全R(併売)	全R(併売)	全R(併売)	全R(併売)	北九州市	
	53	HVT門司	全レース	全レース	全レース	全レース	"	
	54	サテライト若松	全R(併売)	全R(併売)	全R(併売)	全R(併売)	"	
40	55	久留米	全レース	全レース	全レース	全レース	久留米市	
	56	サテライト久留米	全レース	全レース	全レース	全レース	久留米市	
41	57	武雄	全レース	全レース	全レース	全レース	武雄市	
	58	サテライト武雄	全レース	全レース	全レース	全レース	"	
42	59	佐世保	全レース	全レース	全R(併売)	全R(併売)	佐世保市	
43	60	別府	全R(併売)	全レース	全レース	全レース	別府市	
	61	サテライト宇佐	全R(併売)	全レース	全レース	全レース	"	
44	62	熊本	全レース	全レース	全レース	全レース	熊本市	

競輪場・専用場外

独立場外

ネット (函館競輪)

参考

H25函館記念競輪発売場計	109場	109場	109場	109場	延べ436場
H25函館記念競輪発売レース数	延べ1,175レース	延べ1,175レース	延べ1,175レース	延べ1,199レース	延べ4,724レース
上記の内併売レース数	延べ717レース	延べ693レース	延べ717レース	延べ682レース	延べ2,809レース
H24高松宮記念杯競輪発売場計	110場	110場	110場	110場	延べ440場
H24高松宮記念杯競輪発売レース数	延べ1,320レース	延べ1,320レース	延べ1,320レース	延べ1,210レース	延べ5,170レース
上記の内併売レース数	延べ432レース	延べ432レース	延べ432レース	延べ0レース	延べ1,296レース

競輪 場数	売場 箇所	サテライト	函館記念競輪				施行者
			1日目 7月26日(土)	2日目 7月27日(日)	3日目 7月28日(月)	4日目 7月29日(火)	
	63	サテライト中越	全レース	全レース	全レース	全レース	立川市
	64	サテライト六郷	全レース	全レース	全R(併売)	全R(併売)	"
	65	サテライト男鹿	全レース	全レース	全R(併売)	全R(併売)	函館市
	66	サテライト水戸	全R(併売)	全R(併売)	全R(併売)	全R(併売)	神奈川県競輪組合・立川市
	67	ラ・ピスタ新橋	全R(併売)	全R(併売)	全R(併売)	全R(併売)	東京都十一市競輪事業組合・川崎市
	68	サテライト山陽	全R(併売)	全R(併売)	全R(併売)	全R(併売)	広島市
	69	サテライト石鳥谷	全R(併売)	全R(併売)	全R(併売)	全R(併売)	青森市
	70	サテライト鴨川	全レース	全レース	全レース	全レース	千葉市
	71	サテライトこまつ	全R(併売)	全R(併売)	全R(併売)	全R(併売)	松山市
	72	サテライト宮崎	全R(併売)	全R(併売)	全R(併売)	全R(併売)	武雄市
	73	サテライト門川	全R(併売)	全R(併売)	全R(併売)	全R(併売)	"
	74	サテライト安田	全R(併売)	全R(併売)	全R(併売)	全レース	高知市
	75	サテライト双葉	全R(併売)	全R(併売)	全R(併売)	全R(併売)	立川市
	76	サテライト妙高	全R(併売)	全R(併売)	全レース	全レース	"
	77	サテライトしおさい鹿島	全R(併売)	全R(併売)	全R(併売)	全R(併売)	茨城県
	78	サテライト大和	全R(併売)	全R(併売)	全レース	全レース	いわき市
	79	サテライトみぞべ	全R(併売)	全R(併売)	全R(併売)	全R(併売)	武雄市
	80	サテライトきもつき	全R(併売)	全R(併売)	全R(併売)	全R(併売)	"
	81	サテライト石狩	全R(併売)	全R(併売)	全R(併売)	全R(併売)	函館市
	82	サテライト会津	全R(併売)	全R(併売)	全レース	全レース	弥彦村
	83	サテライト横浜	全R(併売)	全R(併売)	全R(併売)	全R(併売)	神奈川県競輪組合
	84	サテライト笠岡	全R(併売)	全R(併売)	全R(併売)	全R(併売)	玉野市
	85	サテライト山陰	全R(併売)	全R(併売)	全R(併売)	全R(併売)	"
	86	サテライト新潟	全R(併売)	全R(併売)	全R(併売)	全R(併売)	弥彦村
	87	サテライト阪神	全R(併売)	全R(併売)	全R(併売)	全R(併売)	岸和田市
	88	サテライト福島	全R(併売)	全R(併売)	全レース	全レース	いわき市
	89	サテライトかしま	全R(併売)	全R(併売)	全レース	全レース	"
	90	サテライト宮城	全R(併売)	全R(併売)	全レース	全レース	"
	91	サテライトあだたら	全R(併売)	全R(併売)	全レース	全レース	"
	92	サテライト西予	全R(併売)	全R(併売)	全R(併売)	全R(併売)	松山市
	93	サテライト大阪	全R(併売)	全R(併売)	全R(併売)	全R(併売)	岸和田市
	94	サテライト北九州	全R(併売)	全R(併売)	全R(併売)	全R(併売)	久留米市
	95	サテライト阿久根	全レース	全レース	全レース	全レース	熊本市
	96	サテライト札幌	全R(併売)	全R(併売)	全R(併売)	全R(併売)	函館市
	97	サテライト市原	全R(併売)	全R(併売)	全R(併売)	全R(併売)	千葉市
	98	サテライトかのや					熊本市
	99	サテライト船橋	全R(併売)	全R(併売)	全R(併売)	全R(併売)	松戸市
	100	サテライト三股	全R(併売)	全R(併売)	全R(併売)	全R(併売)	武雄市
	101	サテライト鹿児島	全R(併売)	全R(併売)	全R(併売)	全R(併売)	"
	102	サテライト成田	全R(併売)	全R(併売)	全R(併売)	全R(併売)	千葉市
	103	サテライト長崎	全R(併売)	全R(併売)	全R(併売)	全R(併売)	武雄市
	104	サテライト阿賀野	全R(併売)	全R(併売)	全R(併売)	全R(併売)	弥彦村
	105	サテライト薩摩川内	全R(併売)	全R(併売)	全R(併売)	全R(併売)	武雄市
	106	サテライト宇部	全R(併売)	全R(併売)	全R(併売)	全R(併売)	防府市
	107	サテライト名古屋	全R(併売)	全R(併売)	全R(併売)	全R(併売)	名古屋競輪組合
	108	サテライト観音寺	全R(併売)	全R(併売)	全R(併売)	全R(併売)	岸和田市
	109	国道前売SC	全R(併売)	全R(併売)	全R(併売)	全R(併売)	"
	110	サテライト中洲	全R(併売)	全R(併売)	全R(併売)	全R(併売)	久留米市
	111	サテライト徳島	全R(併売)	全R(併売)	全R(併売)	全R(併売)	小松島市
	112	サテライト熊本新市街	全R(併売)	全R(併売)	全R(併売)	全R(併売)	熊本市
	113	サテライト前橋	全R(併売)	全R(併売)	全R(併売)	全R(併売)	前橋市
	114	チャリロードKEIRIN	全R(併売)	全R(併売)	全R(併売)	全R(併売)	伊東市
	115	オッズパーク	全R(併売)	全R(併売)	全R(併売)	全R(併売)	
	116	ケイドリ競輪	全R(併売)	全R(併売)	全R(併売)	全R(併売)	立川市

競輪場含む)	競輪場開催場数	42場	42場	42場	42場	延べ168場
	専用場外開催場数	18場	18場	18場	18場	延べ72場
	独立場外開催場数	50場	50場	50場	50場	延べ200場
	ネット	3場	3場	3場	3場	延べ12場

全レース	50場	53場	60場	63場	延べ226場
全R(併売)	61場	58場	52場	50場	延べ221場
8~12R併売・8~11R併売	1場	1場	1場	0場	延べ3場
10~12R併売・9~11R併売	1場	1場	0場	0場	延べ2場
12R・11R併売	0場	0場	0場	0場	延べ0場
一部併売	0場	0場	0場	0場	
売り方未定	0場	0場	0場	0場	
協議中	0場	0場	0場	0場	

発売場計	113場	113場	113場	113場	延べ452場
発売レース数	延べ1,341レース	延べ1,341レース	延べ1,349レース	延べ1,243レース	延べ5,274レース
上記の内併売レース数	延べ741レース	延べ705レース	延べ629レース	延べ550レース	延べ2,625レース

## 2. 平成25年度自転車競走事業特別会計予算・決算比較

(単位：千円)

区 分		25年度当初予算額 (A)	25年度決算額 (B)	増 減 (B) - (A)
歳 入	市営函館競輪開催収入	14,049,301	14,554,106	504,805
	記念競輪	6,011,990	6,011,105	△ 885
	普通競輪	8,037,311	8,543,001	505,690
	市営函館競輪開催外収入	45,124	28,924	△ 16,200
	特別競輪等場外開催収入	45,123	28,924	△ 16,199
	前年度繰越金	1	0	△ 1
計		14,094,425	14,583,030	488,605
歳 出	市営函館競輪開催経費	13,799,798	14,235,788	435,990
	記念競輪	5,589,495	5,751,830	162,335
	普通競輪	8,210,303	8,483,958	273,655
	市営函館競輪開催外経費	289,627	923,513	633,886
	特別競輪等場外開催経費	9,961	20,179	10,218
	公債費	279,666	279,665	△ 1
	繰上充用金	0	623,669	623,669
	(予備費)	(5,000)	0	5,000
計(予備費を除く)		14,089,425	15,159,301	1,069,876
歳 入 歳 出 差 引 額	市営函館競輪開催収支	249,503	318,318	68,815
	記念競輪	422,495	259,275	△ 163,220
	普通競輪	△ 172,992	59,043	232,035
	競輪開催外収支	△ 244,503	△ 894,589	△ 650,086
	歳入歳出差引額	5,000	△ 576,271	△ 581,271

※起債残高

(単位：円)

区 分	元 金	利 子	合 計
平成24年度末起債残高	1,326,671,565		1,326,671,565
平成25年度償還額	270,464,367	9,200,006	279,664,373
平成25年度末起債残高	1,056,207,198		1,056,207,198
平成26年度償還見込額	270,785,420	7,343,205	278,128,625
平成26年度末起債見込残高	785,421,778		785,421,778



(参考:平成25年度・26年度自転車競走事業特別会計当初予算比較)

(単位:千円)

区 分		25年度当初予算額 (A)	26年度当初予算額 (B)	増 減 (B) - (A)
歳 入	市営函館競輪開催収入	14,049,301	15,046,216	996,915
	記念競輪	6,011,990	6,311,427	299,437
	普通競輪	8,037,311	8,734,789	697,478
	市営函館競輪開催外収入	45,124	43,365	△ 1,759
	特別競輪等場外開催収入	45,123	43,364	△ 1,759
	前年度繰越金	1	1	0
計		14,094,425	15,089,581	995,156
歳 出	市営函館競輪開催経費	13,799,798	14,799,534	999,736
	記念競輪	5,589,495	5,897,775	308,280
	普通競輪	8,210,303	8,901,759	691,456
	市営函館競輪開催外経費	289,627	285,047	△ 4,580
	特別競輪等場外開催経費	9,961	6,917	△ 3,044
	公債費	279,666	278,130	△ 1,536
	(予備費)	(5,000)	(5,000)	0
計(予備費を除く)		14,089,425	15,084,581	995,156
歳 入 歳 出 差 引 額	市営函館競輪開催収支	249,503	246,682	△ 2,821
	記念競輪	422,495	413,652	△ 8,843
	普通競輪	△ 172,992	△ 166,970	6,022
	競輪開催外収支	△ 244,503	△ 241,682	2,821
	歳入歳出差引額	5,000	5,000	0

### 3. 平成25年度売上状況

(1) 平成25年度節別売上表

(単位：人、円)

回	節	日数	種類	本場		サテライト松風		電話投票	重勝式投票	臨時場外	合計
				入場者数	売上額	入場者数	売上額				
1	前	3	F I N	3,630	18,378,300	962	5,187,700	313,320,000	1,537,500	397,300,600	735,724,100
1	後	3	F I I N	3,138	11,697,400	913	3,702,700	198,790,400	932,000	190,450,400	405,572,900
2		3	F I I N	4,093	12,007,600	1,172	3,104,900	170,887,300	969,900	227,422,600	414,392,300
3	前	3	F I I N	2,478	11,263,500	877	3,415,400	239,491,300	1,168,900	237,130,100	492,469,200
3	後	3	F I N	2,279	13,920,800	711	4,850,000	260,687,100	1,689,500	263,593,800	544,741,200
4		4	G I I I	9,180	72,434,800	1,203	12,958,900	912,776,100	4,876,700	4,998,229,700	6,001,276,200
5	前	3	F I N	3,080	14,213,900	799	3,140,400	299,341,400	1,084,700	381,034,600	698,815,000
5	後	3	F I I N	2,451	13,819,200	663	3,605,200	180,045,500	805,900	182,130,900	380,406,700
6	前	3	F I N	3,495	17,421,700	947	4,106,400	319,961,700	1,251,600	367,176,700	709,918,100
6	後	3	F I I N	2,630	12,009,500	703	3,047,200	80,849,300	540,900	25,118,600	121,565,500
7		3	F I I N	2,876	10,705,300	799	2,854,500	100,300,800	645,400	60,764,300	175,270,300
8	前	3	F I N	3,703	18,701,100	933	4,730,400	318,339,600	1,409,800	371,422,500	714,603,400
8	後	3	F I I N	3,343	11,136,300	1,055	3,405,000	196,947,400	1,017,900	212,042,100	424,548,700
9		3	F I I N	3,176	10,715,300	975	2,705,700	190,360,700	974,300	163,378,500	368,134,500
10	前	3	F I I N	2,912	7,921,100	817	3,070,900	223,595,200	1,163,000	211,794,100	447,544,300
10	後	3	F I N	3,745	11,724,600	905	3,127,100	329,528,900	6,048,100	384,585,200	735,013,900
11		3	F I I N	3,411	8,794,600	941	2,484,200	163,822,400	9,766,700	187,583,000	372,450,900
12		3	F I N	4,266	17,909,900	982	4,671,600	355,873,200	1,530,400	392,879,000	772,864,100
合計				63,886	294,774,900	16,357	74,168,200	4,854,918,300	37,413,200	9,254,036,700	14,515,311,300
返還金					25,300		5,100	371,800	700	583,500	986,400
再計(車券発売代金)					294,800,200		74,173,300	4,855,290,100	37,413,900	9,254,620,200	14,516,297,700
前年度売上額				91,435	438,540,700	20,885	88,105,200	5,627,354,600	43,565,600	11,893,215,900	18,090,782,000
前年度対比				△ 27,549 △ 30	△ 143,765,800 △ 33	△ 4,528 △ 22	△ 13,937,000 △ 16	△ 772,436,300 △ 14	△ 6,152,400 △ 14	△ 2,639,179,200 △ 22	△ 3,575,470,700 △ 20
当初予算額					320,748,000		80,437,000	4,815,256,000	87,000,000	8,696,559,000	14,000,000,000
予算対比					△ 25,973,100 △ 8		△ 6,268,800 △ 8	39,662,300 1	△ 49,586,800 △ 57	557,477,700 6	515,311,300 4
グレード別			G I I I	9,180	72,434,800	1,203	12,958,900	912,776,100	4,876,700	4,998,229,700	6,001,276,200
			F I	24,198	112,270,300	6,239	29,813,600	2,197,051,900	14,551,600	2,557,992,400	4,911,679,800
			F I I	30,508	110,069,800	8,915	31,395,700	1,745,090,300	17,984,900	1,697,814,600	3,602,355,300

※平成26年度節別売上表（11回まで）

（単位：人，円）

回	節	日数	種類	本 場		サテライト松風		電話投票	重勝式投票	臨時場外	合 計
				入場者数	売 上 額	入場者数	売 上 額				
1	前	3	F I I N	3,240	12,460,600	856	4,550,800	269,788,500	1,685,200	341,699,300	630,184,400
1	後	3	F I N	3,367	12,975,500	884	4,527,300	317,470,600	3,378,700	428,649,400	767,001,500
2	前	3	F I N	3,990	16,410,500	1,017	4,925,300	386,316,700	1,920,200	518,720,700	928,293,400
2	後	3	F I I N	2,522	10,125,000	815	4,303,600	244,213,400	3,507,400	312,187,300	574,336,700
3		3	F I I N	3,815	15,683,100	880	3,277,400	144,721,400	1,739,000	196,626,800	362,047,700
4		4	F I N	3,232	14,882,400	865	5,408,600	320,543,300	1,388,500	382,068,900	724,291,700
5		3	F I I N	3,031	10,339,900	930	3,367,800	163,965,100	717,100	250,204,900	428,594,800
6		3	F I I N	2,718	10,594,400	821	4,361,400	244,062,700	1,021,600	291,745,100	551,785,200
7		3	G I I I	7,573	69,175,100	1,125	16,024,700	853,984,900	2,954,900	4,703,505,400	5,645,645,000
8		3	F I I N	2,626	9,412,100	715	2,488,200	174,090,800	2,808,400	93,424,300	282,223,800
9	前	3	F I I N	3,169	10,365,400	842	3,910,800	202,372,100	1,559,000	317,324,400	535,531,700
9	後	3	F I N	3,724	14,198,300	939	4,278,700	351,032,700	1,770,400	509,748,100	881,028,200
10		3	F I I N	3,360	12,875,100	930	3,784,800	268,703,500	1,367,700	362,315,600	649,046,700
11	前	3	F I I N	2,867	11,087,600	858	3,632,200	224,319,000	1,051,800	297,887,800	537,978,400
11	後	3	F I N	3,274	12,629,900	903	4,568,800	265,185,800	1,279,400	423,105,300	706,769,200
12	前	3	F I I N								0
12	後	3	F I N								0
合 計				52,508	243,214,900	13,380	73,410,400	4,430,770,500	28,149,300	9,429,213,300	14,204,758,400
前年度売上額				63,886	294,774,900	16,357	74,168,200	4,854,918,300	37,413,200	9,254,036,700	14,515,311,300
前年度対比				△ 11,378 △ 18	△ 51,560,000 △ 18	△ 2,977 △ 18	△ 757,800 △ 1	△ 424,147,800 △ 9	△ 9,263,900 △ 25	175,176,600 2	△ 310,552,900 △ 2
当初予算額					323,270,000		79,714,000	5,062,894,000	78,000,000	9,456,122,000	15,000,000,000
予算対比					△ 80,055,100 △ 25		△ 6,303,600 △ 8	△ 632,123,500 △ 13	△ 49,850,700 △ 64	△ 26,908,700 △ 0	△ 795,241,600 △ 5
グレード別			G I I I	7,573	69,175,100	1,125	16,024,700	853,984,900	2,954,900	4,703,505,400	5,645,645,000
			F I	17,587	71,096,600	4,608	23,708,700	1,640,549,100	9,737,200	2,262,292,400	4,007,384,000
			F I I	27,348	102,943,200	7,647	33,677,000	1,936,236,500	15,457,200	2,463,415,500	4,551,729,400

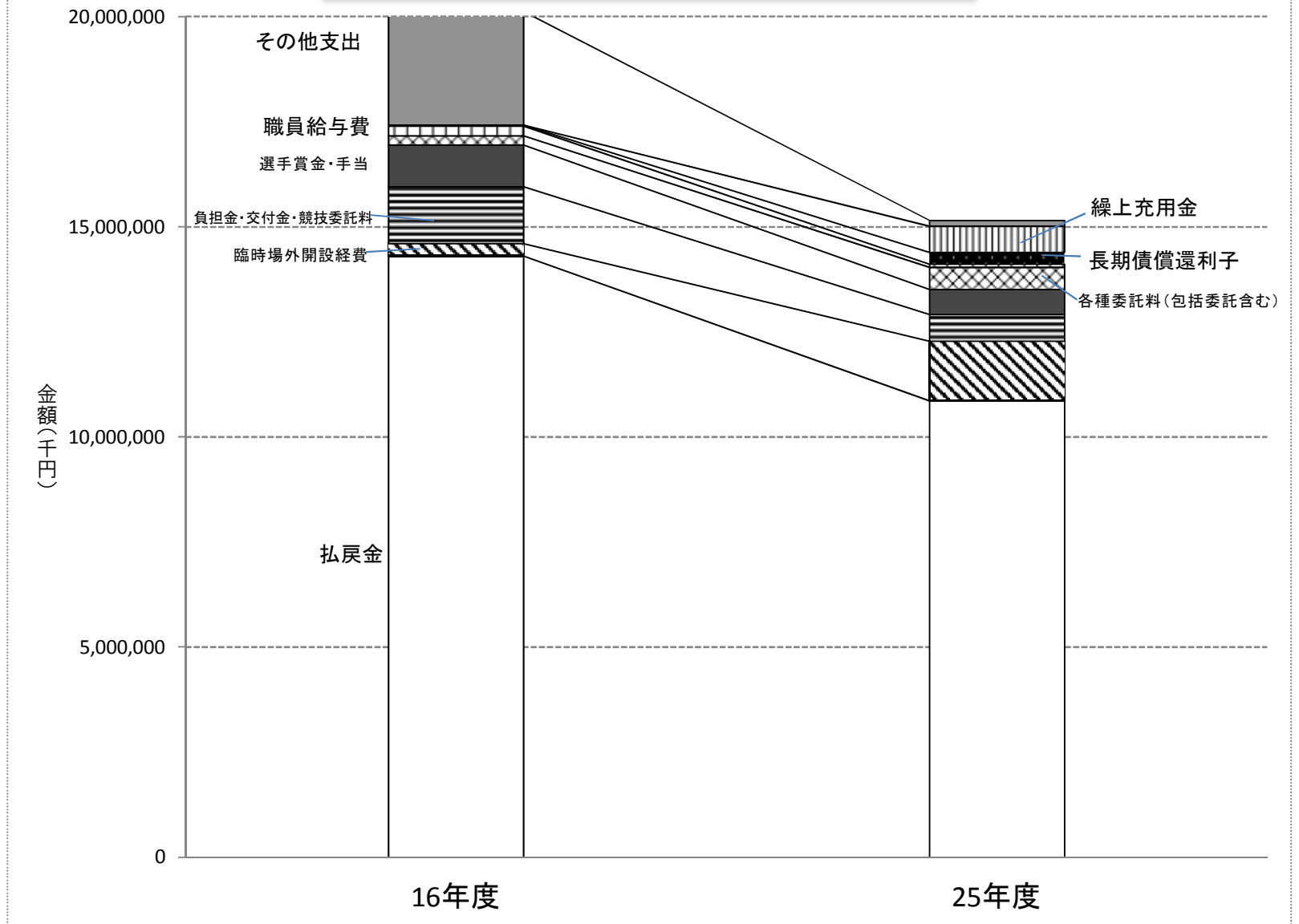
## (2) ①平成25年度函館競輪開設63周年記念競輪場別・日別売上一覧

No.	臨時場外名	1	2	3	4	5月31日(金)	6月1日(土)	6月2日(日)	6月3日(月)	合計(円)
1	青森	○	○	○	○	4,614,800	7,377,800	12,059,300	8,722,300	32,774,200
	藤崎場外	○	○	○	○	7,859,800	9,287,700	11,842,300	11,892,800	40,882,600
	前売S C	○	○	○	○	4,290,100	4,450,900	4,863,700	4,993,000	18,597,700
	S六戸	●	●	●	●	3,053,700	3,739,100	4,429,000	3,746,700	14,968,500
2	いわき平	○	○	○	○	22,550,000	31,441,000	44,174,500	45,786,600	143,952,100
	郡山場外	○	○	○	○	9,516,900	9,931,300	12,693,900	13,022,800	45,164,900
3	弥彦	●	●	●	○	3,959,100	5,774,700	8,205,000	7,923,300	25,862,100
4	前橋	○	○	○	○	15,012,100	20,574,700	23,556,800	23,962,600	83,106,200
	館林場外	●	●	●	●	18,132,500	22,899,100	33,293,400	23,380,900	97,705,900
	利根西S C	●	●	●	●	3,390,900	4,061,800	4,801,700	4,439,200	16,693,600
5	取手	○	○	○	●	19,517,400	25,177,900	33,871,200	19,881,400	98,447,900
6	宇都宮	○	○	○	○	26,967,900	34,146,600	43,717,000	43,018,400	147,849,900
7	西武園	●	○	○	○	17,329,300	21,730,700	29,525,100	36,763,900	105,349,000
8	京王閣	●	●	●	○	19,917,400	22,587,000	29,502,300	39,616,900	111,623,600
9	松戸	○	○	○	○	31,207,300	35,631,100	44,625,500	49,068,500	160,532,400
10	千葉	○	○	○	●	13,285,000	16,027,200	19,829,800	16,040,800	65,182,800
11	川崎	○	○	○	○	26,717,900	32,778,700	40,092,900	41,290,500	140,880,000
12	平塚	△	△	△	●	11,941,900	14,863,500	21,084,100	44,898,100	92,787,600
13	伊東温泉	○	○	○	●	15,459,000	18,929,900	24,416,800	17,623,000	76,428,700
14	静岡	○	○	○	●	42,373,500	59,251,500	81,564,100	36,369,900	219,559,000
15	一宮	●	●	●	○	12,281,100	17,331,500	21,797,600	22,320,100	73,730,300
16	名古屋	○	○	○	○	20,170,000	26,258,800	31,223,000	36,464,800	114,116,600
17	岐阜	○	○	○	○	21,749,200	27,018,700	35,633,800	27,054,700	111,456,400
18	大垣	○	○	○	○	11,982,300	17,768,400	21,397,100	18,158,800	69,306,600
19	豊橋	○	○	○	●	13,969,200	18,901,400	26,317,900	12,109,200	71,297,700
20	富山	○	○	○	○	27,944,400	35,279,800	45,918,400	38,483,500	147,626,100
21	松阪	○	○	○	○	8,156,500	11,720,800	14,345,100	13,361,100	47,583,500
	川越場外	○	○	○	○	8,124,000	12,187,100	15,075,000	10,682,500	46,068,600
22	四日市	○	○	○	○	12,349,700	16,460,400	20,034,300	14,135,600	62,980,000
23	福井	○	○	○	○	17,365,700	21,660,900	26,631,400	23,231,500	88,889,500
24	奈良	●	○	○	○	8,840,900	13,753,200	18,156,800	16,957,100	57,708,000
25	京都向日町	○	○	○	●	19,716,700	21,834,200	23,265,600	20,358,900	85,175,400
26	和歌山	●	●	●	○	11,748,000	13,439,100	18,213,800	22,523,500	65,924,400
27	岸和田	○	○	○	○	21,254,000	27,922,100	34,301,800	28,681,900	112,159,800
28	玉野	○	○	○	○	9,980,500	14,152,500	18,080,700	15,902,800	58,116,500
	S津山	●	●	●	●	2,653,200	3,211,200	3,140,700	5,790,800	14,795,900
29	広島	○	○	○	○	20,132,100	21,839,400	23,171,100	27,346,900	92,489,500
30	防府	△	△	△	○	1,973,000	2,513,800	3,926,500	8,367,000	16,780,300
	駅前S C	△	△	△	○	1,318,700	1,468,600	1,623,900	3,397,400	7,808,600
31	高松	○	○	○	○	20,009,100	20,658,500	26,989,200	25,729,200	93,386,000
32	小松島	○	○	○	○	6,999,800	7,860,400	10,679,000	9,152,700	34,691,900
	S鴨島	○	○	○	○	2,602,400	3,227,300	4,217,700	3,510,400	13,557,800
33	高知	○	○	○	○	15,237,000	21,260,400	12,679,800	23,067,900	72,245,100
34	松山	○	○	○	●	17,612,200	20,800,500	25,337,100	18,799,700	82,549,500
	二番町前売S C	○	○	○	●	3,193,000	3,705,800	3,433,200	3,868,600	14,200,600
35	小倉	●	●	●	●	13,526,600	15,626,000	17,217,200	16,159,000	62,528,800
	H V T門司	○	○	○	○	3,465,500	4,391,000	4,265,500	5,096,900	17,218,900
	S若松	●	●	●	●	939,500	1,143,800	1,391,500	1,410,800	4,885,600
36	久留米	○	○	○	○	12,524,400	17,057,900	20,159,000	18,609,200	68,350,500
	S久留米	○	○	○	○	3,390,800	4,580,000	5,261,000	4,757,700	17,989,500
37	武雄	○	○	○	○	4,351,400	6,397,900	7,983,500	7,353,000	26,085,800
	S武雄	○	○	○	○	2,130,800	2,414,000	2,954,600	2,644,000	10,143,400
38	佐世保	●	●	●	●	9,323,100	10,997,000	14,476,300	9,576,700	44,373,100
39	別府	○	○	●	●	18,544,900	22,180,600	22,696,600	18,513,100	81,935,200
	S宇佐	○	○	●	●	4,237,600	6,768,700	7,097,500	5,473,500	23,577,300
40	熊本	○	○	○	○	35,191,500	41,205,500	48,165,200	40,239,000	164,801,200
41	S中越	●	●	●	●	5,056,500	6,256,900	6,529,300	5,918,300	23,761,000

No.	臨時場外名	1	2	3	4	1日目	2日目	3日目	4日目	合計(円)
43	S六郷	○	○	○	●	2,756,000	1,777,900	3,092,800	2,721,600	10,348,300
44	S男鹿	○	○	○	○	2,359,300	3,603,900	6,215,200	4,496,000	16,674,400
45	S水戸	●	●	●	●	16,205,300	22,900,300	28,545,700	20,577,600	88,228,900
46	L新橋	●	●	●	●	17,380,500	20,360,900	21,900,900	24,388,500	84,030,800
47	S山陽	●	●	●	●	2,787,200	3,217,800	4,943,800	3,775,600	14,724,400
48	S石鳥谷	●	●	●	●	1,952,400	2,357,800	2,707,300	2,343,600	9,361,100
49	S南国	○	○	○	○	7,149,000	8,438,500	13,209,700	10,075,300	38,872,500
50	S鴨川	●	●	●	○	3,605,700	3,893,700	5,178,600	5,864,600	18,542,600
51	Sこまつ	●	●	●	●	6,009,900	8,423,800	11,254,700	7,794,500	33,482,900
52	S宮崎	●	●	●	●	4,011,800	5,102,200	6,403,600	4,946,600	20,464,200
53	S門川	●	●	●	●	2,011,100	3,584,000	4,341,700	3,491,600	13,428,400
54	S安田	○	○	○	○	2,414,000	2,589,700	3,388,600	3,331,100	11,723,400
55	S双葉	●	●	●	●	5,522,300	5,349,000	7,926,000	7,669,100	26,466,400
56	S妙高	○	○	○	●	2,485,100	3,232,400	4,289,400	2,566,900	12,573,800
57	Sしおさい鹿島	●	●	●	●	5,672,300	7,786,000	12,691,100	8,315,400	34,464,800
58	S大和	●	●	●	●	3,197,800	3,508,000	6,260,700	3,514,400	16,480,900
59	Sみぞべ	●	●	●	●	2,584,500	3,916,000	4,957,100	3,749,000	15,206,600
60	Sきもつき	●	●	●	●	2,202,300	2,480,200	3,427,400	2,499,800	10,609,700
61	S石狩	●	●	●	●	1,789,800	1,137,200	2,483,100	1,770,800	7,180,900
62	S会津	●	●	●	●	2,427,500	3,154,100	4,149,700	5,928,400	15,659,700
63	S横浜	●	●	●	●	6,552,700	7,752,900	9,919,100	8,876,500	33,101,200
64	S笠岡	●	●	●	●	5,520,500	6,640,200	9,735,600	7,851,800	29,748,100
65	S山陰	●	●	●	●	1,420,300	1,350,600	1,792,900	1,861,200	6,425,000
66	S新潟	●	●	●	○	5,259,800	5,295,400	6,495,100	9,545,700	26,596,000
67	S阪神	●	●	●	●	1,939,700	3,169,100	4,819,400	4,052,000	13,980,200
68	S福島	●	●	●	●	2,769,500	2,618,400	3,683,400	3,794,000	12,865,300
69	S宮城	●	●	●	●	4,710,900	6,003,800	7,652,800	6,254,900	24,622,400
70	Sあだたら	●	●	●	●	4,978,300	4,828,300	6,549,300	5,512,000	21,867,900
71	S西予	●	●	●	●	4,066,300	7,602,000	7,908,300	6,114,800	25,691,400
72	S大阪	●	●	●	●	13,196,600	14,466,100	16,722,800	15,479,600	59,865,100
73	S北九州	●	●	●	●	2,104,700	2,523,600	3,653,700	2,882,500	11,164,500
74	S阿久根	○	○	○	○	2,946,700	3,378,600	3,901,800	3,328,500	13,555,600
75	S札幌	●	●	●	●	3,693,600	2,901,200	3,122,500	5,098,000	14,815,300
76	S市原	●	●	●	●	5,699,100	6,539,900	8,456,800	7,182,500	27,878,300
77	S船橋	●	●	●	●	3,266,000	2,951,800	4,348,100	4,249,700	14,815,600
78	S三股	●	●	●	●	1,626,900	2,438,000	3,106,500	1,721,800	8,893,200
79	S鹿児島	●	●	●	●	1,207,300	1,758,400	2,751,500	2,188,600	7,905,800
80	S成田	●	●	●	●	4,463,300	6,508,900	7,515,500	5,707,400	24,195,100
81	S長崎	●	●	●	●	3,676,900	4,395,100	4,761,800	4,357,800	17,191,600
82	S阿賀野	●	●	●	●	806,200	1,278,400	1,383,600	1,435,700	4,903,900
83	S薩摩川内	●	●	●	●	1,723,400	2,285,100	2,936,100	2,347,100	9,291,700
84	S宇部	●	●	●	●	1,229,800	1,542,700	2,407,500	1,182,000	6,362,000
85	S名古屋	●	●	●	●	3,902,300	4,765,100	4,032,400	4,341,300	17,041,100
86	S観音寺	●	●	●	●	2,856,600	4,218,000	6,582,500	4,408,500	18,065,600
	国道前売SC	●	●	●	●	1,926,300	2,773,700	3,246,700	2,525,100	10,471,800
87	S中洲	●	●	●	●	1,485,400	1,442,500	2,365,200	1,859,400	7,152,500
88	S徳島	●	●	●	●	4,164,000	5,709,600	4,330,800	5,093,000	19,297,400
89	チャリティKEIRIN	●	●	●	●	3,602,100	5,233,900	5,335,600	6,467,200	20,638,800
90	オッズパーク	●	●	●	●	5,800,700	5,597,700	6,024,100	6,428,200	23,850,700
91	ケイトリ競輪	●	●	●	●	6,133,200	8,146,600	7,482,300	7,046,200	28,808,300
場外小計		／	／	／	／	954,394,700	1,194,845,300	1,492,326,900	1,356,662,800	4,998,229,700
電話投票		／	／	／	／	197,274,700	248,475,400	243,870,400	223,155,600	912,776,100
重勝式投票		／	／	／	／	2,798,900	752,900	585,600	739,300	4,876,700
函館本場		○	○	○	○	12,823,200	15,774,500	21,145,800	22,691,300	72,434,800
S松風		○	○	○	○	2,461,600	3,056,900	3,018,500	4,421,900	12,958,900
合計(函館+電話+重勝式+場外)		／	／	／	／	1,169,753,100	1,462,905,000	1,760,947,200	1,607,670,900	6,001,276,200

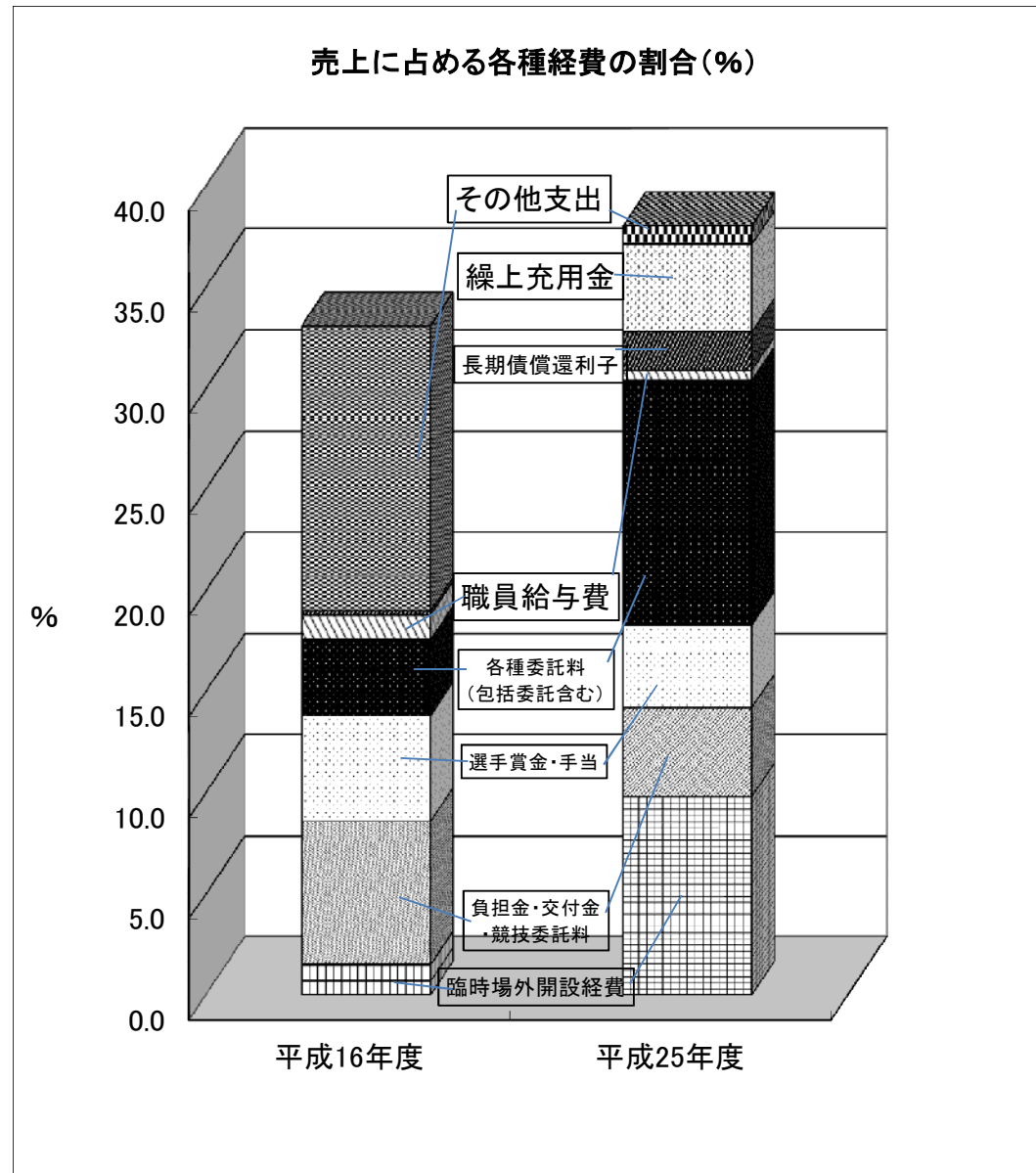


### 平成16年度・25年度 開催経費等内訳比較



【車券発売代金に占める各種経費の割合(%)】

項 目	平成16年度	平成25年度
臨時場外開設経費	1.5	9.8
負担金・交付金・競技委託料	7.1	4.4
選手賞金・手当	5.2	4.1
各種委託料(包括委託含む)	3.8	12.1
職員給与費	1.2	0.5
長期償還利子	0.2	1.9
繰上充用金	0.0	4.3
その他支出	14.1	0.9
計	33.1	38.0





## 5. 市営函館競輪売上額の推移

### (1) 市営函館競輪売上額の推移（昭和25年開設以来）

年	日	本場入場者数		函館競輪場		函館市内場外車券売場		札幌場外車券売場		電話投票		重勝式投票		臨時場外車券売場		合計		一般会計への繰出金	
		(人)	前年度 対比%	(円)	前年度 対比%	(円)	前年度 対比%	(円)	前年度 対比%	(円)	前年度 対比%	(円)	前年度 対比%	(円)	前年度 対比%	(円)	前年度 対比%	(円)	売上 対比%
25	27	83,353		123,485,200		17,365,500										140,850,700		建設費充当	
26	60	131,564	57.84	269,867,500	118.54	56,978,600	228.11									326,846,100	132.05	7,000,000	2.14
27	60	114,174	-13.22	309,783,700	14.79	86,186,400	51.26	37,792,400								433,762,500	32.71	25,000,000	5.76
28	60	115,004	0.73	339,298,100	9.53	93,519,700	8.51	76,617,400	102.73							509,435,200	17.45	28,000,000	5.50
29	66	111,273	-3.24	344,167,000	1.43	103,049,200	10.19	107,625,200	40.47							554,841,400	8.91	40,000,000	7.21
30	66	110,610	-0.60	346,807,400	0.77	105,665,900	2.54	90,106,400	-16.28							542,579,700	-2.21	45,000,000	8.29
31	72	112,066	1.32	405,828,800	17.02	117,456,500	11.16	125,159,300	38.90							648,444,600	19.51	54,500,000	8.40
32	72	120,684	7.69	465,723,600	14.76	126,555,000	7.75	163,837,800	30.90							756,116,400	16.60	73,000,000	9.65
33	72	116,371	-3.57	489,085,900	5.02	121,118,200	-4.30	185,458,400	13.20							795,662,500	5.23	68,000,000	8.55
34	72	116,352	-0.02	520,279,600	6.38	122,718,700	1.32	204,331,700	10.18							847,330,000	6.49	78,000,000	9.21
35	72	110,993	-4.61	522,367,200	0.40	115,913,400	-5.55	178,842,700	-12.47							817,123,300	-3.56	79,000,000	9.67
36	72	102,093	-8.02	643,366,400	23.16	122,478,000	5.66	335,500,200	87.60							1,101,344,600	34.78	123,000,000	11.17
37	72	124,035	21.49	830,334,900	29.06	98,189,500	-19.83	273,327,100	-18.53							1,201,851,500	9.13	115,000,000	9.57
38	72	165,386	33.34	958,172,500	15.40			379,344,000	38.79							1,337,516,500	11.29	131,000,000	9.79
39	72	197,135	19.20	1,346,491,900	40.53			405,650,100	6.93							1,752,142,000	31.00	179,000,000	10.22
40	72	215,728	9.43	1,685,030,100	25.14			443,882,000	9.42							2,128,912,100	21.50	240,000,000	11.27
41	72	233,735	8.35	1,953,999,100	15.96			728,042,300	64.02							2,682,041,400	25.98	300,000,000	11.19
42	72	271,837	16.30	2,467,540,900	26.28			616,558,100	-15.31							3,084,099,000	14.99	375,000,000	12.16
43	72	317,157	16.67	3,068,328,000	24.35			778,418,800	26.25							3,846,746,800	24.73	473,000,000	12.30
44	72	346,105	9.13	3,651,038,300	18.99			1,020,255,000	31.07							4,671,293,300	21.43	563,000,000	12.05
45	72	377,197	8.98	4,353,081,600	19.23			1,228,022,000	20.36							5,581,103,600	19.48	696,000,000	12.47
46	72	388,962	3.12	4,973,592,000	14.25			1,341,789,400	9.26							6,315,381,400	13.16	789,000,000	12.49
47	72	429,633	10.46	6,510,178,900	30.89			1,519,434,900	13.24							8,029,613,800	27.14	916,000,000	11.41
48	72	459,159	6.87	9,076,358,600	39.42			1,924,298,200	26.65							11,000,656,800	37.00	1,520,000,000	13.82
49	72	529,554	15.33	12,059,088,800	32.86			2,299,310,800	19.49							14,358,399,600	30.52	1,700,540,000	11.84
50	72	535,057	1.04	13,872,704,200	15.04			2,178,689,600	-5.25							16,051,393,800	11.79	1,845,000,000	11.49
51	72	468,098	-12.51	13,845,587,700	-0.20			2,093,547,300	-3.91							15,939,135,000	-0.70	1,623,000,000	10.18
52	72	430,130	-8.11	14,336,121,900	3.54			1,983,281,300	-5.27							16,319,403,200	2.39	1,688,000,000	10.34
53	72	413,596	-3.84	15,007,713,900	4.68			2,136,274,200	7.71							17,143,988,100	5.05	1,570,000,000	9.16
54	72	365,531	-11.62	15,473,021,500	3.10			2,462,045,000	15.25							17,935,066,500	4.61	1,780,000,000	9.92
55	72	315,833	-13.60	14,091,510,600	-8.93			2,301,417,700	-6.52							16,392,928,300	-8.60	1,450,000,000	8.85
56	72	289,431	-8.36	12,122,490,400	-13.97			3,638,481,900	58.10							15,760,972,300	-3.86	845,000,000	5.36
57	72	256,343	-11.43	11,233,423,800	-7.33			3,601,562,700	-1.01							14,834,986,500	-5.88	870,000,000	5.86
58	72	227,266	-11.34	10,443,038,000	-7.04			3,679,100,900	2.15							14,122,138,900	-4.81	800,000,000	5.66
59	72	211,795	-6.81	9,020,286,700	-13.62			3,209,170,300	-12.77							12,229,457,000	-13.40	450,000,000	3.68
60	72	185,741	-12.30	7,665,689,100	-15.02			3,657,160,800	13.96							11,322,849,900	-7.41	235,000,000	2.08











【市営函館競輪＋受託場外】

年度	日数	函館本場				サテライト松風				札幌場外				小計				電話投票		重勝式投票		臨時場外		総計					
		入場者数(人)		売上額(円)		1人あたり購買額(円)	入場者数(人)		売上額(円)		1人あたり購買額(円)	入場者数(人)		売上額(円)		1人あたり購買額(円)	売上額(円)		総額	1日平均	総額	1日平均	総額	1日平均	総額	1日平均	総額	1日平均	
		入場者数	1日平均	総額	1日平均		入場者数	1日平均	総額	1日平均		入場者数	1日平均	総額	1日平均		入場者数	1日平均											総額
13	172	205,387	1,194	5,157,796,100	29,987,187	25,113	103,564	602	2,567,693,000	14,928,445	24,793	154,666	899	3,824,181,200	22,233,612	24,725	463,617	2,695	11,549,670,300	67,149,247	24,912	5,813,994,400	33,802,293			21,017,840,000	122,196,744	38,381,504,700	223,148,283
14	183	226,240	1,236	5,082,609,000	27,773,820	22,466	110,508	604	2,402,168,900	13,126,606	21,738	161,420	882	3,882,136,000	21,213,858	24,050	498,166	2,722	11,366,913,900	62,114,284	22,817	2,977,393,400	16,269,909			7,743,067,100	42,311,842	22,087,374,400	120,696,035
15	210	251,573	1,195	5,009,949,000	23,856,900	19,914	103,962	495	2,183,539,000	10,397,805	21,023	172,103	820	3,754,775,600	17,879,884	21,817	527,538	2,513	10,948,263,600	52,134,589	20,754	2,432,181,300	11,581,816			7,181,840,300	34,199,240	20,562,285,200	97,915,644
16	248	272,892	1,100	4,672,189,400	18,839,473	17,121	119,586	482	2,033,129,800	8,198,104	17,001	162,198	654	3,000,377,600	12,098,297	18,498	554,676	2,236	9,705,696,800	39,135,874	17,498	2,902,701,500	11,704,442			13,407,826,100	60,668,896	26,016,224,400	104,904,131
17	289	285,649	985	4,535,989,000	15,695,464	15,880	126,176	437	2,016,375,800	6,977,079	15,981	160,055	554	3,068,891,300	10,619,001	19,174	571,880	1,979	9,621,256,100	33,291,544	16,824	2,872,617,000	9,939,851	臨時場外なし 3日間		9,424,444,400	35,035,109	21,918,317,500	75,841,929
18	280	316,792	1,131	4,184,353,500	14,944,120	13,209	138,481	495	1,775,520,300	6,341,144	12,821	169,288	605	2,609,245,700	9,318,735	15,413	624,561	2,231	8,569,119,500	30,603,999	13,720	4,744,111,000	16,943,254	臨時場外なし 1日間	19,661,434,600	49,319,258	26,974,665,100	96,338,090	
19	282	318,057	1,128	3,846,088,100	13,638,610	12,092	149,019	528	1,686,780,700	5,981,492	11,319	162,603	577	2,523,656,500	8,949,137	15,520	629,679	2,233	8,056,525,300	28,569,239	12,795	5,444,146,200	19,305,483			12,117,525,000	43,122,865	25,618,196,500	90,844,668
20	266	335,113	1,260	3,213,081,400	12,079,253	9,588	131,897	496	1,467,683,400	5,517,607	11,127						467,010	1,756	4,680,764,800	17,596,860	10,023	5,514,621,800	20,731,661	260,423,100	206,685	10,806,964,300	40,627,685	21,262,774,000	79,935,241
21	249	314,755	1,264	2,698,892,100	10,838,924	8,575	120,857	485	1,216,955,900	4,887,373	10,069						435,612	1,749	3,915,848,000	15,726,297	8,989	5,547,532,800	22,279,248	331,852,400	262,541	9,566,818,700	38,420,959	19,362,051,900	77,759,245
22	232	298,514	1,287	2,091,691,900	9,015,913	7,007	107,452	463	929,677,900	4,007,232	8,652						405,966	1,750	3,021,369,800	13,023,145	7,442	6,060,163,600	26,121,395	207,334,900	161,099	14,127,849,900	60,895,905	23,416,718,200	100,934,130
23	265	293,342	1,107	2,019,311,000	7,620,042	6,884	88,893	335	921,592,900	3,477,709	10,367						382,235	1,442	2,940,803,900	11,097,751	7,694	5,262,690,300	19,859,209	104,493,100	94,393	8,951,907,500	33,780,783	17,259,994,800	65,132,056
24	277	267,568	966	1,877,321,300	6,777,333	7,016	89,408	323	858,517,700	3,099,342	9,602						356,976	1,289	2,735,839,000	9,876,675	7,664	5,627,354,600	20,315,360	43,565,600	45,099	11,893,215,900	42,935,797	20,299,975,100	73,285,109

※札幌場外車券売場は、平成20年度から独立場外となったため、臨時場外車券売場を含む

※松風場外車券売場は、平成21年度から名称変更

## 6. 特別競輪等函館場外開設以来の売上額等の推移

年度	場数	日数	入場者数			売上額							
			函館本場	S松風	札幌場外	函館本場		サテライト松風		札幌場外		売上合計	
			(人)	(人)	(人)	売上額(円)	前年比	売上額(円)	前年比	売上額(円)	前年比	売上額(円)	前年比
53	1	12	40,161			824,323,700						824,323,700	
54	1	18	55,593			1,272,809,900	54.4					1,272,809,900	54.4
55	1	18	43,828			1,093,733,200	-14.1					1,093,733,200	-14.1
56	2	21	50,667			1,270,668,600	16.2					1,270,668,600	16.2
57	2	21	49,135			1,199,802,900	-5.6					1,199,802,900	-5.6
58	2	21	42,202		4,207	992,885,800	-17.2			92,536,800		1,085,422,600	-9.5
59	1	18	30,542			724,656,400	-27.0					724,656,400	-33.2
60	2	21	36,266		6,172	846,592,600	16.8			125,753,700		972,346,300	34.2
61	2	24	39,315	14,546	3,926	1,042,645,900	23.2	406,405,600		125,430,400	-0.3	1,574,481,900	61.9
62	3	23	38,892	13,296	32,422	1,093,272,800	4.9	417,813,200	2.8	1,011,899,700	706.7	2,522,985,700	60.2
63	5	26	51,151	15,013	41,634	1,509,339,500	38.1	539,879,800	29.2	1,386,929,000	37.1	3,436,148,300	36.2
元	5	27	52,316	16,434	41,920	2,067,329,500	37.0	678,630,000	25.7	1,545,915,200	11.5	4,291,874,700	24.9
2	6	38	80,027	22,349	66,580	3,038,614,100	47.0	1,085,857,000	60.0	2,743,172,500	77.4	6,867,643,600	60.0
3	6	39	80,192	23,892	65,268	2,905,970,000	-4.4	1,109,421,700	2.2	2,594,212,500	-5.4	6,609,604,200	-3.8
4	6	42	86,334	26,362	68,520	2,795,386,100	-3.8	1,078,100,700	-2.8	2,533,537,500	-2.3	6,407,024,300	-3.1
5	10	56	107,260	37,638	84,212	3,599,310,100	28.8	1,280,479,800	18.8	2,830,595,300	11.7	7,710,385,200	20.3
6	10	63	117,675	44,870	82,313	3,737,931,300	3.9	1,362,488,500	6.4	2,977,644,000	5.2	8,078,063,800	4.8
7	13	75	128,932	54,034	94,901	3,974,381,200	6.3	1,611,912,600	18.3	3,299,043,900	10.8	8,885,337,700	10.0
8	16	85	139,104	64,137	102,134	4,127,030,800	3.8	1,819,930,700	12.9	3,435,188,000	4.1	9,382,149,500	5.6
9	16	86	140,141	64,108	110,654	4,036,981,900	-2.2	1,737,873,200	-4.5	3,286,707,200	-4.3	9,061,562,300	-3.4
10	15	86	127,850	60,891	102,864	3,468,448,500	-14.1	1,501,664,500	-13.6	2,921,758,600	-11.1	7,891,871,600	-12.9
11	15	91	119,162	62,889	99,688	3,396,564,800	-2.1	1,445,736,900	-3.7	2,939,069,700	0.6	7,781,371,400	-1.4
12	16	104	129,855	70,659	104,189	3,380,366,600	-0.5	1,569,711,700	8.6	2,546,506,500	-13.4	7,496,584,800	-3.7
13	20	106	115,563	66,842	95,484	2,476,358,300	-26.7	1,725,028,800	9.9	2,359,561,100	-7.3	6,560,948,200	-12.5
14	36	142	146,310	73,010	105,948	2,948,548,900	19.1	1,613,120,600	-6.5	2,588,430,300	9.7	7,150,099,800	9.0
15	49	187	163,697	69,237	118,950	3,147,168,900	6.7	1,513,912,300	-6.2	2,720,641,000	5.1	7,381,722,200	3.2
16	52	211	192,117	87,828	114,750	3,225,710,000	2.5	1,534,739,200	1.4	2,246,370,100	-17.4	7,006,819,300	-5.1
17	59	249	220,233	100,820	123,889	3,360,661,900	4.2	1,589,437,300	3.6	2,420,862,400	7.8	7,370,961,600	5.2
18	64	250	236,717	107,602	126,769	3,202,247,800	-4.7	1,478,820,700	-7.0	2,136,409,600	-11.8	6,817,478,100	-7.5
19	65	263	239,989	116,759	124,967	3,009,469,100	-6.0	1,440,774,400	-2.6	2,133,203,100	-0.2	6,583,446,600	-3.4
20	59	254	244,032	104,922	—	2,559,273,500	-15.0	1,267,084,400	-12.1	—	—	3,826,357,900	-41.9
21	63	238	224,972	95,897	—	2,170,257,300	-15.2	1,065,312,400	-15.9	—	—	3,235,569,700	-15.4
22	56	170	203,051	82,788	—	1,560,629,600	-28.1	798,809,300	-25.0	—	—	2,359,438,900	-27.1
23	71	207	193,438	67,567	—	1,628,222,100	4.3	828,708,800	3.7	—	—	2,456,930,900	4.1
24	73	219	176,133	68,523	—	1,438,780,600	-11.6	770,412,500	-7.0	—	—	2,209,193,100	-10.1
25	74	229	190,293	74,526	—	1,363,476,900	-5.2	814,396,800	5.7	—	—	2,177,873,700	-1.4
計	897	3,740	4,333,145	1,707,439	1,922,361	84,489,851,100		34,086,463,400		53,001,378,100		171,577,692,600	

※いわき平競輪は昭和53年度から、特別競輪は昭和56年度から実施。15年度は、札幌単独開催が18日あったため、札幌場外のみ開催日数が152日となる。

※札幌場外車券売場は、平成20年度から独立場外となる。

※松風場外車券売場は、平成21年度から名称変更。



## 7. 函館競輪収益金の使途状況

平成25年度一般会計繰出金 0千円

平成25年度までの使途状況 29,069,040千円

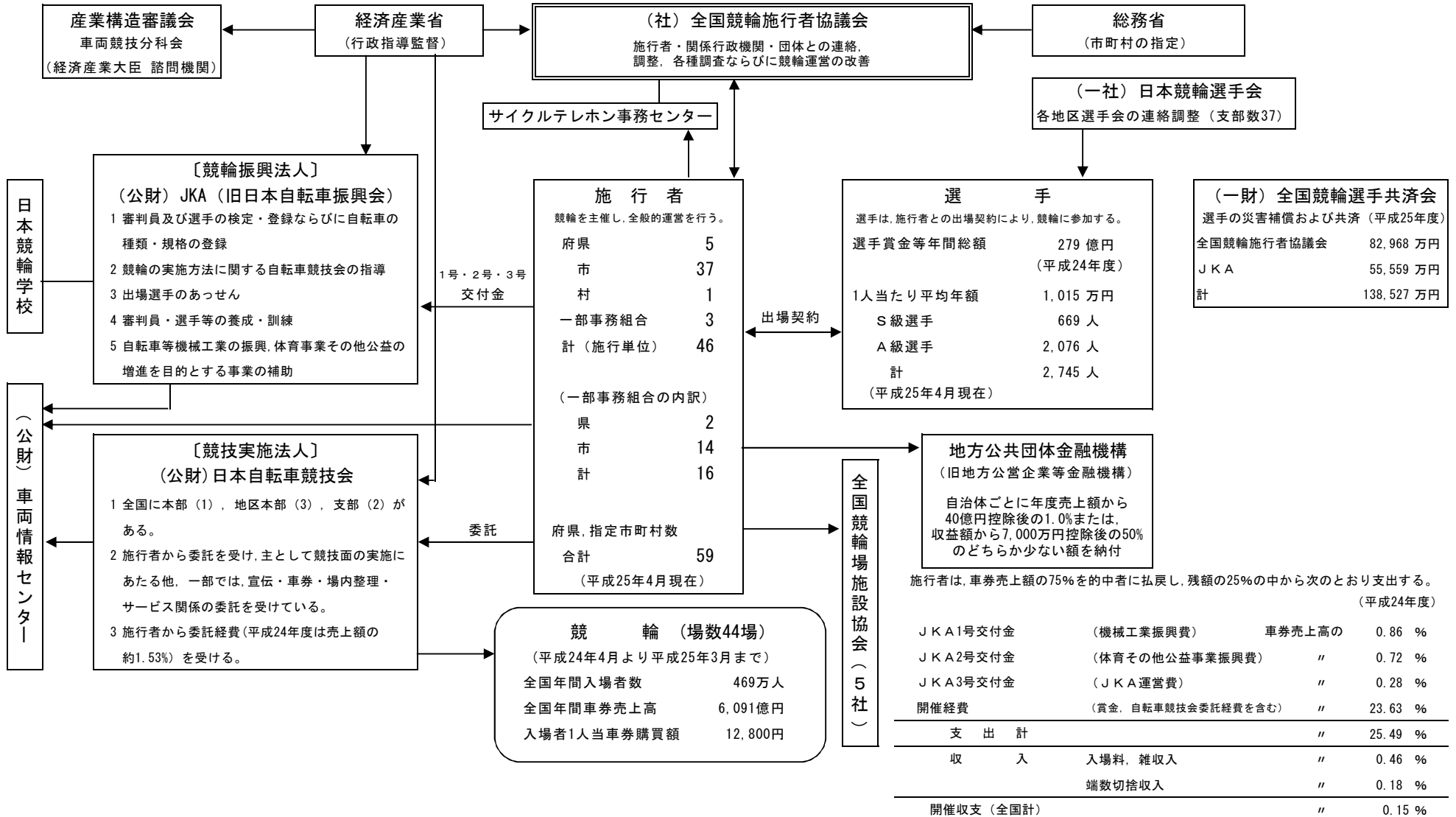
(使途内訳)

(億円)

1 2 3 4 5 6 7 8 9 10 11 12 13 14 15 16 17 18 19 20

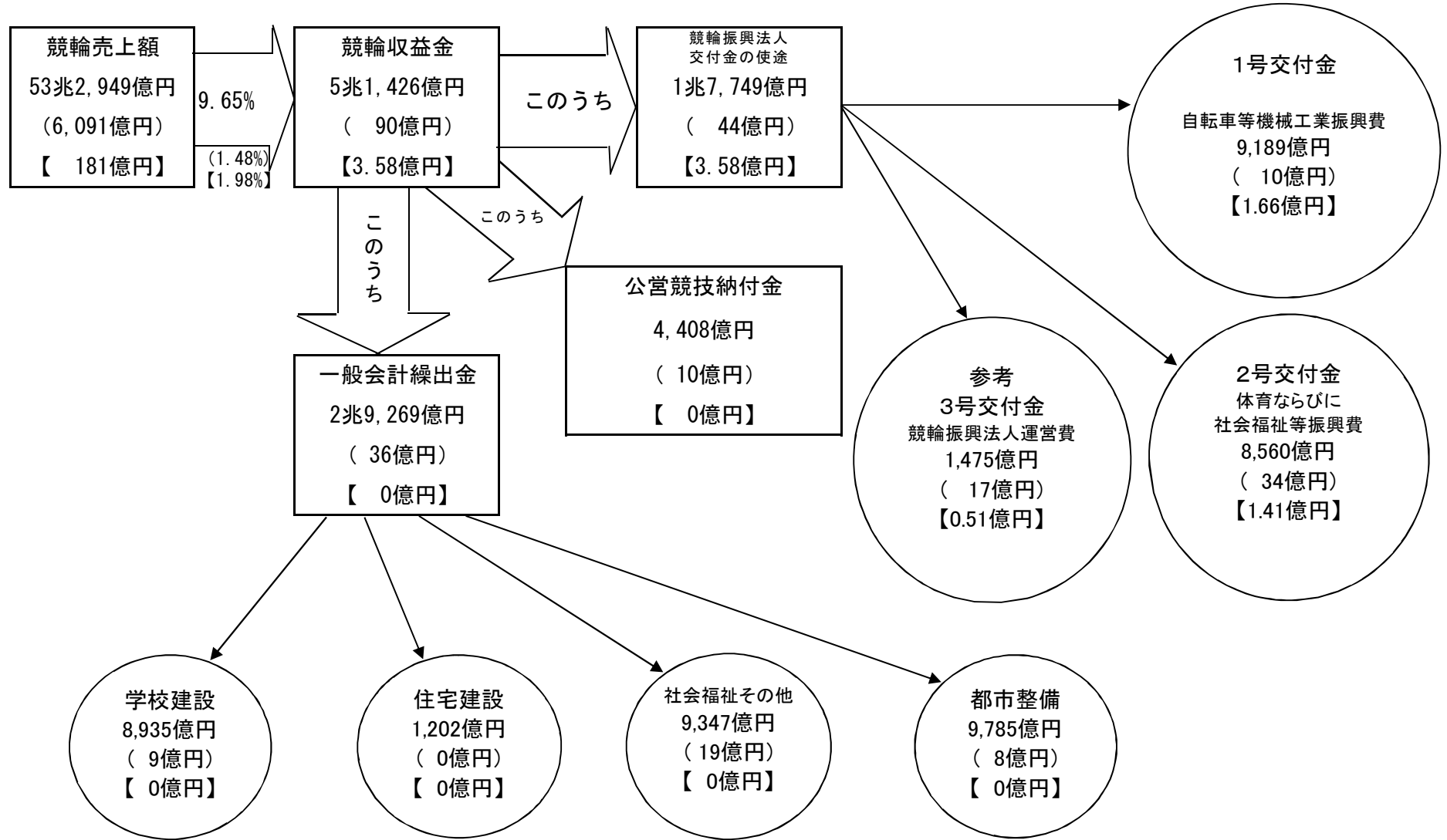
区 分	金 額
文教施設	11,418,045千円
公営住宅	1,843,308千円
社会福祉施設	1,074,839千円
農林・水産施設	762,312千円
環境衛生施設	1,008,865千円
都市計画	839,439千円
道路・橋梁	1,195,200千円
下水道	649,059千円
災害復旧及河川改修	233,270千円
港湾施設	1,313,977千円
保健衛生施設	54,288千円
公営企業	1,015,152千円
その他	7,661,286千円

# 8. 競 輪 の 運 営



# 9. 全国競輪収益金の使途状況

昭和23年度～平成24年度  
 ( ) 内は24年度分  
 【 】 内は24年度函館市分



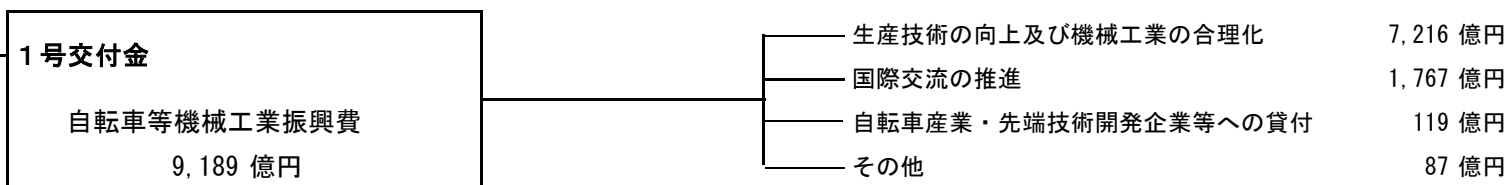
# 10. 競輪振興法人交付金（1号, 2号）の使途状況 昭和23年度～平成24年度

昭和23年自転車競技法が施行され、競輪の車券売上額の一定率を国庫納付金として国に納付し、この枠内で自転車業界に還元してきたが、昭和29年、国の財政規模の適正化をはかることを目的として国庫納付金制度は廃止され、これに代り、新たに納入金制度（昭和29年～32年）が設けられた。その後、昭和32年法律の一部が改正され、従来の自転車産業のほかに、新たに機械産業の振興を加えるとともに現在の日本自転車振興会が設立され、その業務を継承し競輪施行者から競輪売上の一定率による交付金を受けて補助事業を行っている。

更に、昭和37年法律の一部が改正され、体育事業その他の公益の増進を目的とする事業の振興が加えられた。

平成19年6月の法改正に基づき、日本自転車振興会は平成19年10月に財団法人化し、競輪振興法人として業務を開始。平成20年4月に（財）日本小型自動車振興会（オートレース事業）と合併し、（財）JKAに名称変更後、平成25年4月に公益財団法人へ移行。

平成24年度まで  
総額  
1兆7,749億円

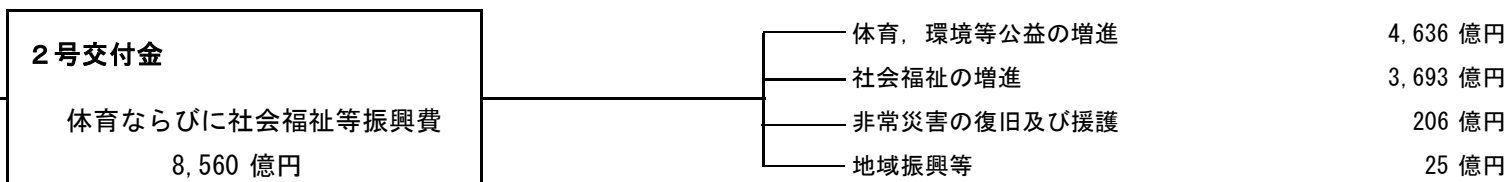


## （ 1 号 ）

自転車等機械工業振興補助事業については、国際競争が激化する中で、わが国経済の円滑な発展、向上に資するために、先端的な技術開発の推進、IT社会への対応の促進、知的財産権の保護・事業化の促進、地域経済の活性化、技術開発支援や創業等中小企業の振興、3R等循環型経済社会の構築、国際経済ネットワークの構築、貿易投資の高度化・円滑化の推進等について補助事業を行っており、わが国経済の発展に重要な役割を果たしている。

## （ 2 号 ）

公益事業振興補助事業については、わが国の公益の増進に資するため、体育の振興、社会福祉の増進、医療および公衆衛生の向上、文教、環境その他の公益の増進、非常災害の復旧及び援護、地域振興の各事業を補助対象とし、近年は社会性を持つ子供たちの育成事業、未成年者・女性等弱者擁護事業、疾病の早期発見、交通安全対策、心のケア、まちづくり、まち興し等の公益の増進に資する事業を通じ、有効適切に役立てられている。



# 資料編

# 1. 函館競輪の記録

## (1) 主な記録

	記 録	開催年月日	備 考	次の記録	開催年月日	備 考
年度最高売上	35,312,709,500円		平成 5年度	31,878,478,800円		平成13年度
1 開催最高売上	24,432,490,800円	平成 5年 6/20(日)21(月)22(火) 7/3(土) 4(日) 5(月) 6(火)	平成 5年度第 5回 前節 函館記念競輪 後節 ふるさとダービー	21,345,063,300円	平成13年 6/28(木)29(金)30(土) 7/ 1(日)	平成13年度第 6 回 ふるさとダービー
1 節最高売上	22,586,939,900円	平成 5年 7/3(土) 4(日) 5(月) 6(火)	平成 5年度第5回後節 ふるさとダービー	21,345,063,300円	平成13年 6/28(木)29(金)30(土) 7/ 1(日)	平成13年度第 6 回 ふるさとダービー
1 日最高売上	7,942,714,100円	平成 5年 7月 6日 (火)	平成5年度第 5回後節 4日目	7,911,666,300円	平成13年 7月 1日 (日)	平成13年度 第 6回 4日目
1 レース最高売上	3,065,933,600円	平成 5年 7月 6日 (火)	平成 5年度 第 5回後節 4日目11レース	2,569,870,900円	平成13年 7月 1日 (日)	平成13年度 第 6回 4日目11レース
年度最高入場者	535,057人		昭和50年度	529,544人		昭和49年度
1 開催最高入場者	50,891人	昭和51年 4/10(土)11(日)12(月) 4/16(金)17(土)18(日)	昭和51年度第 1回	49,762人	昭和50年 10/25(土)26(日)27(月) 11/ 1(土) 2(日) 3(月)	昭和50年度第12回
1 節最高入場者	27,564人	昭和51年 4/10(土)11(日)12(月)	昭和51年度第 1回前節	26,374人	昭和53年 11/ 3(金) 4(土) 5(日)	昭和53年度 第12回後節
1 日最高入場者	14,173人	昭和53年11月 5日 (日)	昭和53年度第12回6日目	13,388人	昭和50年11月 3日 (金)	昭和50年度 第12回 6日目

## (2) サテライト松風の主な記録

	記 録	開催年月日	備 考	次の記録	開催年月日	備 考
年度最高売上	1,867,739,400円		平成 3年度	1,700,511,200円		平成 2年度
1 開催最高売上	176,443,400円	平成 3年 8/14(水)15(木)16(金) 8/25(月)26(火)27(水)	平成 3年度第 8回	174,900,500円	平成 3年 4/29(月)30(火)5/ 1(水) 5/ 5(日) 6(月) 7(火)	平成 3年度第 2回
1 節最高売上	97,414,800円	平成 3年 8/14(水)15(木)16(金)	平成 3年度第 8回前節	89,486,500円	平成 3年 7/14(日)15(月)16(火)	平成 3年度 第 6回前節
1 日最高売上	40,786,300円	平成 3年10月29日 (火)	平成 3年度第12回6日目	39,407,900円	平成 3年 7月 2日 (火)	平成 3年度 第 5回 6日目
1 レース最高売上	14,317,500円	平成 4年 9月 1日 (火)	平成 4年度 第 9回 4日目 10レース	14,136,100円	平成 3年10月26日 (火)	平成 3年度 第12回 6日目 10レース

※平成2 1年4月1日より「松風町サービスセンター」を「サテライト松風」に名称変更

## (3) 札幌場外車券売場の主な記録

	記 録	開催年月日	備 考	次の記録	開催年月日	備 考
年度最高売上	5,008,778,000円		平成 3年度	4,955,989,300円		平成 2年度
1 開催最高売上	503,924,400円	平成 3年 8/14(水)15(木)16(金) 8/25(月)26(火)27(水)	平成 3年度 第 8回	488,109,300円	平成元年 6/18(日)19(月)20(火) 6/25(日)26(月)27(火)	平成元年度第5回記念
1 節最高売上	303,271,200円	平成 3年 8/14(水)15(木)16(金)	平成 3年度第8回前節	271,462,300円	平成 5年 7/ 3(土) 4(日) 5(月)	平成 5年度 第 5回後節
1 日最高売上	117,701,800円	平成 3年10月29日 (火)	平成 3年度第12回6日目	116,527,700円	平成 2年10月23日 (火)	平成 2年度 第12回 6日目
1 レース最高売上	37,872,100円	平成 5年 7月 6日 (火)	平成 5年度 第 5回後節 4日目 11レース	32,799,400円	平成 3年10月29日 (火)	平成 3年度 第12回 6日目 10レース

※平成2 0年度より独立場外「サテライト札幌」となったため、平成1 9年度までの記録

## (4) 平成25年度の主な記録

	本 場		サテライト松風		電 話 投 票		重 勝 式 投 票	
1 開催最高売上	72,434,800 円	第4回 5/31(金) 6/1(土)2(日) 3(月)	12,958,900 円	第4回 5/31(金) 6/1(土)2(日) 3(月)	912,776,100 円	第4回 5/31(金) 6/1(土)2(日) 3(月)	9,766,700 円	第11回 10/6(日)7(月) 8(火)
1 節最高売上	72,434,800 円	第4回 5/31(金) 6/1(土)2(日) 3(月)	12,958,900 円	第4回 5/31(金) 6/1(土)2(日) 3(月)	912,776,100 円	第4回 5/31(金) 6/1(土)2(日) 3(月)	9,766,700 円	第11回 10/6(日)7(月) 8(火)
1 日最高売上	22,691,300 円	第4回4日目 6/3(月)	4,421,900 円	第4回4日目 6/3(月)	248,475,400 円	第4回2日目 6/1(土)	8,101,400 円	第11回1日目 10/6(日)
1 レース最高売上	6,781,300 円	第4回4日目 6/3(月) 第11レース	1,494,500 円	第4回4日目 6/3(月) 第11レース	88,989,600 円	第4回4日目 6/3(月) 第11レース		
1 開催最高入場者	9,180 人	第4回 5/31(金) 6/1(土)2(日) 3(月)	1,988 人	第8回 8/12(月)13(火) 14(水) 8/26(月)27(火) 28(水)	(備考) 1開催1節・・・ 6開催 6節 1開催2節・・・ 6開催 12節			
1 節最高入場者	9,180 人	第4回 5/31(金) 6/1(土)2(日) 3(月)	1,203 人	第4回 5/31(金) 6/1(土)2(日) 3(月)				
1 日最高入場者	3,329 人	第4回3日目 6/2(日)	497 人	第6回前節1日目 7/15(祝)				



## (5) 車番二連勝単式払戻金の記録 (平成9年度～25年度)

順位	払戻金額	月日	開催日	レース	連勝番号	人気
1	687,450円	15年5月23日	3回 1日目	2	6-5	71
2	563,100円	16年9月18日	9回後節1日目	1	6-2	58
3	446,100円	23年5月27日	3回後節2日目	3	5-8	65
4	217,720円	9年8月12日	8回前節3日目	5	8-1	70
5	166,170円	14年7月13日	4回 1日目	2	6-5	68
6	156,900円	24年10月3日	11回前節3日目	5	6-5	70
7	148,310円	9年11月4日	12回前節3日目	7	4-7	72
7	148,310円	24年4月21日	1回前節2日目	12	8-4	70
9	137,400円	16年7月9日	6回前節2日目	6	7-6	69
10	136,610円	21年10月12日	12回前節1日目	3	6-8	70

## (6) 車番三連勝単式払戻金の記録 (平成14年度～25年度)

順位	払戻金額	月日	開催日	レース	連勝番号	人気
1	1,908,520円	16年10月26日	12回前節3日目	7	5-8-9	486
2	1,788,750円	14年9月3日	8回前節3日目	5	9-6-5	497
3	1,430,100円	14年8月12日	6回後節3日目	3	4-2-5	499
4	1,321,270円	14年10月29日	11回前節4日目	4	9-4-5	449
5	1,203,610円	24年4月21日	1回前節2日目	12	8-4-9	452
6	1,193,610円	19年9月18日	10回前節1日目	6	7-6-9	481
7	1,166,210円	14年7月23日	5回前節3日目	7	4-8-7	454
8	1,103,700円	20年9月17日	10回 2日目	4	7-3-8	351
9	1,059,600円	21年7月1日	5回 3日目	1	3-6-4	380
10	1,053,720円	21年5月2日	2回前節1日目	12	6-9-4	492

## (7) 平成25年度車番二連勝単式払戻金ベスト5

順位	払戻金額	月日	開催日	レース	連勝番号	人気
1	64,900円	25年7月17日	6回後節3日目	6	6-1	71
2	48,160円	25年9月2日	9回 1日目	8	3-8	48
3	35,440円	25年10月21日	12回 3日目	7	4-1	46
4	31,290円	25年5月14日	3回前節1日目	8	4-3	39
5	30,900円	25年10月20日	12回 2日目	7	2-7	43

## (8) 平成25年度車番三連勝単式払戻金ベスト5

順位	払戻金額	月日	開催日	レース	連勝番号	人気
1	986,850円	25年8月13日	8回後節2日目	1	7-4-8	448
2	899,770円	25年5月5日	2回 2日目	3	4-7-6	202
3	528,750円	25年9月17日	10回後節3日目	7	3-4-8	375
4	270,160円	25年10月21日	12回 3日目	7	4-1-7	322
5	238,000円	25年7月17日	6回後節3日目	6	6-1-4	458

## (9) ①函館競輪開設63周年記念成績表

巴賞競走 6月1日(土) (先固 2,025m)				五稜郭杯競走 6月3日(月) (先固 2,025m)			
区分	氏名	級班	登録地	区分	氏名	級班	登録地
着順	氏名	級班	登録地	着順	氏名	級班	登録地
1	成田和也	SS	福島	1	成田和也	SS	福島
2	菊地圭尚	S1	北海道	2	岩津裕介	S1	岡山
3	佐藤友和	SS	岩手	3	金子貴志	S1	愛知
4	金子貴志	S1	愛知	4	村上義弘	SS	京都
5	佐藤康紀	S1	青森	5	稲川翔	S1	大阪
6	村上義弘	SS	京都	6	有賀高士	S1	石川
7	伊藤保文	S1	京都	7	坂上樹大	S1	石川
8	中村浩士	S1	千葉	8	伊勢崎彰大	S1	千葉
9	岡田征陽	SS	東京	落	岡田征陽	SS	東京
賞				金			
1着	317,000	円		1着	3,700,000	円	
2着	263,000	円		2着	2,500,000	円	
3着	220,000	円		3着	1,660,000	円	
連勝番号				配当金			
2枠複	3=6	220	円	2枠複	2=4	1,430	円
2枠単	6-3	780	円	2枠単	2-4	2,170	円
2車複	3=9	230	円	2車複	2=4	3,140	円
2車単	9-3	750	円	2車単	2-4	4,260	円
3連複	3=5=9	750	円	3連複	2=3=4	8,250	円
3連単	9-3-5	5,840	円	3連単	2-4-3	48,930	円
ワイド	3=9	150	円	ワイド	2=4	520	円
	5=9	630	円		2=3	830	円
	3=5	480	円		3=4	1,400	円
当日入場者数				当日車券売上額			
1,537人				2,200人			
1,462,905,000円				1,607,670,900円			

※当日車券売上額はDokanto!売上を含まない

## ②函館競輪開設64周年記念成績表

区分	巴賞競走			区分	五稜郭杯競走		
	7月27日(日) (先固 2, 025m)				7月29日(火) (先固 2, 025m)		
着順	氏名	級班	登録地	着順	氏名	級班	登録地
1	浅井 康太	SS	三重	1	明田 春喜	S1	北海道
2	林 巨人	S1	愛知	2	菊地 圭尚	S1	北海道
3	内藤 宣彦	S1	秋田	3	三谷 竜生	S1	奈良
4	中村 浩士	S1	千葉	4	内藤 宣彦	S1	秋田
5	山田 敦也	S1	北海道	5	小埜 正義	S1	千葉
6	明田 春喜	S1	北海道	6	石丸 寛之	S1	岡山
7	菊地 圭尚	S1	北海道	7	木暮 安由	S1	群馬
8	伊藤 保文	S1	京都	8	白井 圭一郎	S2	山口
9	竹内 雄作	S1	岐阜	9	竹内 雄作	S1	岐阜
賞				金			
1 着	317,000	円		1 着	3,700,000	円	
2 着	263,000	円		2 着	2,500,000	円	
3 着	220,000	円		3 着	1,660,000	円	
連勝番号				配当金			
2 枠複	2=5	380	円	2 枠複	1=4	180	円
2 枠単	2-5	440	円	2 枠単	4-1	1,140	円
2 車複	2=6	460	円	2 車複	1=4	290	円
2 車単	2-6	500	円	2 車単	4-1	2,560	円
3 連複	1=2=6	11,610	円	3 連複	1=4=7	2,460	円
3 連単	2-6-1	18,800	円	3 連単	4-1-7	27,420	円
ワイド	2=6	310	円	ワイド	1=4	160	円
	1=2	1,600	円		4=7	1,380	円
	1=6	5,130	円		1=7	650	円
当日入場者数				当日入場者数			
2,618 人				1,841 人			
当日車券売上額				当日車券売上額			
1,593,370,300 円				1,483,188,300 円			

※当日車券売上額はDokanto!売上を含まない

## (10) 函館競輪開設記念決勝レース記録一覧表

年度	周年	節	順位	氏名	賞金(千円)	連勝番号	払戻金	当日 入場者数	当日車券売上額
56	31	前節	1	山口 健治	3,800	2 — 1	660 円	5,185 人	348,865,400 円
			2	滝沢 正光	2,480				
			3	井上 茂徳	1,610				
		後節	1	谷津田 陽一	3,800	5 — 6	1,690 円	6,620 人	308,272,600 円
			2	国松 利全	2,480				
			3	高下 堅至	1,610				
57	32	前節	1	小磯 伸一	3,800	6 — 5	2,510 円	4,042 人	292,357,300 円
			2	高橋 健二	2,480				
			3	高村 敦	1,610				
		後節	1	井上 茂徳	3,800	6 — 3	490 円	5,364 人	320,317,100 円
			2	藤巻 昇	2,480				
			3	山口 健治	1,610				
58	33	前節	1	中野 浩一	3,605	6 — 1	340 円	5,937 人	310,162,700 円
			2	藤巻 昇	2,213				
			3	堂田 将治	1,352				
		後節	1	大橋 秀人	3,605	1 — 3	3,190 円	4,184 人	318,239,800 円
			2	佐藤 彰一	2,213				
			3	桑木 和夫	1,352				
59	34	前節	1	尾崎 雅彦	3,605	2 — 5	5,560 円	8,200 人	256,959,100 円
			2	伊藤 豊明	2,213				
			3	藤巻 昇	1,352				
		後節	1	菅田 順和	3,605	5 — 3	540 円	6,811 人	280,753,600 円
			2	佐藤 彰一	2,213				
			3	今村 保徳	1,352				
60	35	前節	1	滝沢 正光	3,200	5 — 2	370 円	7,259 人	253,240,900 円
			2	山田 英伸	2,060				
			3	俵 信之	1,350				
		後節	1	吉井 秀仁	3,200	5 — 1	2,590 円	2,492 人	225,973,700 円
			2	高村 敦	2,060				
			3	高下 堅至	1,350				
61	36	前節	1	藤巻 昇	2,560	6 — 1	430 円	5,787 人	223,890,400 円
			2	俵 信之	1,635				
			3	久保 千代志	1,020				
		後節	1	大橋 秀人	2,560	2 — 1	1,160 円	4,075 人	232,569,600 円
			2	尾崎 雅彦	1,635				
			3	前田 義秋	1,020				
62	37	前節	1	中野 浩一	2,560	2 — 3	1,520 円	3,178 人	280,580,400 円
			2	坂本 勉	1,635				
			3	本田 晴美	1,020				
		後節	1	内田 浩司	2,560	4 — 1	6,340 円	3,157 人	264,455,300 円
			2	井上 茂徳	1,635				
			3	三宅 勝彦	1,020				
63	38	前節	1	俵 信之	2,560	1 — 6	1,330 円	3,134 人	262,510,000 円
			2	滝沢 正光	1,635				
			3	大橋 秀人	1,020				
		後節	1	佐藤 嘉修	2,560	5 — 6	14,470 円	3,097 人	293,504,900 円
			2	堂田 将治	1,635				
			3	大和 孝義	1,020				
元	39	前節	1	坂本 勉	3,200	4 — 3	340 円	2,760 人	271,161,300 円
			2	藤巻 昇	2,060				
			3	尾崎 雅彦	1,350				
		後節	1	波湯 和男	3,200	1 — 3	2,000 円	3,230 人	325,428,200 円
			2	中野 浩一	2,060				
			3	豊田 知之	1,350				

※平成8年度までの連勝番号欄は2枠単

年度	周年	節	順位	氏名	賞金(千円)	連勝番号	払戻金	当日入場者数	当日車券売上額
2	40	前節	1	滝沢正光	3,200	2 — 6	840円	2,962人	664,044,400円
			2	松本整	2,120				
			3	本田晴美	1,390				
		後節	1	小川巧	3,200	3 — 4	1,600円	3,375人	775,046,900円
			2	山口健治	2,120				
			3	坂本勉	1,390				
3	41	前節	1	俵信之	7,500	2 — 3	950円	4,575人	6,126,915,500円
			2	神山雄一郎	4,100				
			3	渡辺一貴	2,840				
		後節	1	荻原善一	3,350	6 — 5	2,610円	2,559人	644,873,200円
			2	尾崎雅彦	2,290				
			3	坂巻正巳	1,510				
4	42	ふるさと	1	鈴木誠	7,500	2 — 3	950円	4,575人	6,126,915,500円
			2	高木隆弘	4,100				
			3	有坂直樹	2,840				
		後節	1	内林久徳	3,350	6 — 5	2,610円	2,559人	644,873,200円
			2	堂田将治	2,290				
			3	藤巻昇	1,510				
5	43	前節	1	斉藤正剛	3,750	2 — 6	2,480円	2,239人	891,296,200円
			2	諸田勝仁	2,500				
			3	古原勝己	1,690				
		ふるさと	1	神山雄一郎	10,000	5 — 3	7,440円	4,651人	7,942,714,100円
			2	鈴木誠	5,000				
			3	吉岡稔真	3,100				
6	44	前節	1	佐々木龍也	3,750	5 — 4	3,730円	2,216人	868,228,800円
			2	尾崎雅彦	2,500				
			3	梶應弘樹	1,690				
		後節	1	松島伸安	3,750	4 — 1	2,700円	2,344人	905,254,100円
			2	斉藤正剛	2,500				
			3	小橋正義	1,690				
7	45	前節	1	小橋正義	3,500	5 — 1	11,130円	2,559人	845,191,100円
			2	山口健治	2,340				
			3	細川洋	1,560				
		後節	1	佐々木龍也	3,500	6 — 5	1,490円	2,448人	922,317,400円
			2	海野晃	2,340				
			3	滝澤正光	1,560				
8	46	前節	1	北野裕宣	3,500	6 — 4	2,060円	2,371人	790,822,700円
			2	鈴木栄司	2,340				
			3	東出剛	1,560				
		後節	1	斉藤正剛	3,500	5 — 2	1,970円	2,522人	1,041,125,700円
			2	有坂直樹	2,340				
			3	吉岡稔真	1,560				
9	47	前節	1	金古将人	3,500	2 — 5	1,550円	2,478人	843,875,300円
			2	俵信之	2,340	2 — 7	1,550円		
			3	十河哲治	1,560				
		後節	1	神山雄一郎	3,500	1 — 5	720円	2,709人	1,084,921,800円
			2	児玉広志	2,340	1 — 7	710円		
			3	東出剛	1,560				
10	48	前節	1	出口真浩	2,920	5 — 6	320円	2,527人	774,208,200円
			1	俵信之	2,920	6 — 5	470円		
			3	川越義朗	1,560	7 — 9	940円		
		後節	1	笹川竜治	3,500	9 — 7	930円	2,356人	1,021,079,400円
			2	吉岡稔真	2,340	6 — 1	440円		
			3	新藤敦	1,560	9 — 1	5,830円		

※平成8年度までの連勝番号欄は2枠単

※平成9年度からの連勝番号欄上段は2枠単、中段は2車単

年度	周年	節	順位	氏名	賞金(千円)	連勝番号	払戻金	当日 入場者数	当日車券売上額
11	49	前節	1	鈴木 誠	3,500	2 — 4	700 円	2,451 人	843,203,600 円
			2	金古 将人	2,340	2 — 5	2,560 円		
			3	俵 信之	1,560				
		後節	1	東出 剛	3,500	1 — 3	360 円		
			2	岡部 芳幸	2,340	1 — 3	680 円		
			3	郡山 久二	1,560				
12	50	前節	1	山口 幸二	3,500	1 — 5	1,380 円	1,937 人	1,028,281,700 円
			2	大河原 和彦	2,340	1 — 6	14,290 円		
			3	金古 将人	1,560				
		後節	1	市田 佳寿浩	3,500	4 — 6	1,290 円		
			2	梶 鷹弘樹	2,340	4 — 9	3,210 円		
			3	井上 貴照	1,560				
13	51	ふるさと	1	伏見 俊昭	11,850	2 — 3	1,820 円	5,556 人	7,911,666,300 円
			1	渡邊 晴智	11,850	2 — 3	1,300 円		
			3	松本 整	4,500	3 — 2	3,430 円		
14	52	節無	1	小野 俊之	3,450	3 — 5	580 円	2,798 人	2,246,961,500 円
			2	小橋 正義	2,220	3 — 7	980 円		
			3	伏見 俊昭	1,473	3 7 5	3,080 円		
15	53	節無	1	伏見 俊昭	3,100	1 — 5	720 円	2,104 人	2,340,660,100 円
			2	佐藤 慎太郎	1,960	1 — 7	1,200 円		
			3	斉藤 正剛	1,300	1 7 8	2,440 円		
16	54	ふるさと	1	齋藤 登志信	14,000	2 — 3	1,560 円	2,838 人	4,181,276,400 円
			2	渡邊 晴智	7,000	2 — 3	1,770 円		
			3	小橋 正義	4,500	2 3 5	8,180 円		
17	55	節無	1	荒井 崇博	4,100	1 — 5	1,370 円	2,269 人	2,599,325,300 円
			2	佐藤 慎太郎	2,730	7 — 1	2,980 円		
			3	中塚 記生	1,820	7 1 8	13,700 円		
18	56	節無	1	手島 慶介	4,100	4 — 5	510 円	2,263 人	2,628,332,000 円
			2	藤井 孝則	2,730	5 — 6	47,360 円		
			3	金子 貴志	1,820	5 6 2	772,610 円		
19	57	ふるさと	1	山崎 芳仁	14,000	1 — 5	240 円	2,632 人	3,080,000,000 円
			2	佐藤 慎太郎	7,000	1 — 7	540 円		
			3	望月 永悟	4,500	1 7 4	1,480 円		
20	58	節無	1	海老根 恵太	4,100	2 — 4	350 円	2,823 人	2,488,783,800 円
			2	石毛 克幸	2,730	2 — 5	730 円		
			3	坂本 健太郎	1,820	2 5 8	7,350 円		
21	59	節無	1	海老根 恵太	4,100	2 — 3	380 円	2,253 人	2,104,761,600 円
			2	石丸 寛之	2,730	3 — 2	760 円		
			3	藤野 孝彦	1,515	3 2 5	3,480 円		
		3	斉藤 正剛	1,515	3 2 7	2,660 円			
22	60	節無	1	渡邊 一成	3,900	5 — 6	380 円	3,205 人	2,378,505,500 円
			2	内藤 宣彦	2,595	7 — 8	760 円		
			3	神山 雄一郎	1,730	7 8 2	3,480 円		
23	61	節無	1	伏見 俊昭	3,700	2 — 5	1,370 円	3,142 人	1,718,915,400 円
			2	市田 佳寿浩	2,500	7 — 2	2,140 円		
			3	大塚 健一郎	1,660	7 2 5	7,730 円		
24	高松宮	節無	1	武田 豊樹	25,000	2 — 6	3,220 円	6,697 人	3,786,288,100 円
			2	脇本 雄太	13,100	9 — 2	9,330 円		
			3	神山 雄一郎	8,600	9 2 3	51,970 円		
25	63	節無	1	成田 和也	3,700	2 — 4	2,170 円	2,200 人	1,607,670,900 円
			2	岩津 裕介	2,500	2 — 4	4,260 円		
			3	金子 貴志	1,660	2 4 3	48,930 円		

※平成9年度からの連勝番号欄上段は2枠単、中段は2車単 ※平成11年度からの連勝番号欄上段は2枠複、中段は2車単

※平成14年度からの連勝番号欄下段は3連単 ※平成20年度からの当日車券売上額は重勝式売上を含む

## ２．函館競輪の沿革

昭和

年	月	日	
23.	7.	3	自転車競技法成立（8. 1公布）
25.	4.	1	市営函館競輪場完成（旧柏野練兵場跡）
	4.	10	函館市競輪部発足（自転車競技指定市）
	6.	30	第1回市営函館競輪開設（全国47番目/入場者 7, 000名） （1日12レース，A級3・B級3・C級4女子2，6枠，9車立）
	8.	19	第2回開催から市営函館競輪音羽町場外車券売場開設（松風町2番地の2松風町グリーンベルト内）
	9.	9	競輪自粛声明（鳴尾騒擾事件に伴う措置要領通産省から通達，2カ月間中止）
	9.	17	上記の特例として北海道・青森等（寒冷地）開催認められる。
11.	11.	15	全国的に競輪再開認められ1開催4日間、連勝式1組に改正
26.	4.	11	第1回開催（A級3，B級4，C級5，4枠，8車立）
	5.	5	第2回開催（ミス競輪：ファン投票によりオール女子）
	8.	26	第7回開催から市営函館競輪十字街場外車券売場開設（西川町1番地，十字街銀座通り市立保健所内）
27.	7.	1	第4回東北・北海道地区争覇競輪を開催（A級81名、B級63名参加）
	9.	9	市営函館競輪札幌場外車券売場開設（札幌市南4条西3丁目第9回開催から松竹座地下広場）（前・後節選手一部交代制採用）
28.	4.	3	十字街場外車券売場移転新設（末広町35番地）
	9.	24	第3回開催から音羽町場外車券売場移転新設（音羽町11番地の6）
29.	4.		札幌場外車券売場移転（札幌市南5条西1丁目）
	9.	26	台風15号で青函連絡船洞爺丸沈没（札幌競輪参加8選手死亡）
10.			市営函館競輪小樽場外車券売場開設（第10回・11回小樽市花園東1丁目6 売上額 8,321,700円）
	11.	7	第11回開催A級1，B級1の初日選抜戦を実施
30.	4.	15	音羽町場外車券売場移転新設（音羽町62番地，木造モルタル2階建）
	7.	9	先頭責任競走1レース実施（第5回開催より）
	7.	30	開設6周年記念競輪開催（13レースA級5，B級5，実用車競走2，先頭責任1） 第4・11回小樽場外車券売場開設し 7,300,300円の売上を得るが廃止 （開設売上累計15,622,000円）
31.	4.		先頭責任競走中止，実用車競走1日2レース採用（5枠8車立） 本年から12開催認められる（発走 10:30～15:30）
32.	3.	31	選手宿舎（北振荘）完成（従来は湯川旅館組合と宿舎契約）
33.	9.	21	札幌場外車券売場移転新設（第9回後節から南6条西1丁目）
	11.	15	1日売上1億円突破（第12回最終日）
34.	4.		立見スタンド完成
	7.	3	東日本新人争覇戦開催（第5回後節，第13期48人参加）
35.	7.		1日10レース制となる（先頭固定2レース実施）
36.			道営札幌競輪廃止により札幌場外車券売場72日使用
37.	9.	8	開設12周年記念競輪開催（初のオールA級）
	9.	30	場内1開催売上 5,000万円突破により音羽町，十字街場外車券売場廃止（音羽町 場外車券売場開設売上累計 797,464,400円，十字街場外車券売場開設売上累計 489,730,200円）
	11.	3	車券売上1日平均1億円突破（札幌場外車券売場48日間開設）
38.	4.	11	第1回開催（6枠8車立，A級5，B級5交代数30%）
	6.	6	第4回開催（A級6，女子4，第3日目A級特別一般競走採用）
40.	4.		走路全面改修のため第1回開催が遅れ5月22日となる。
	11.	13	年間売上20億円突破（札幌場外車券売場72日間開設）
41.	4.		正面スタンド完成（1階第2車券発売所，2階特別席車券発売所，特別観覧席A 来賓室，3階特別観覧席A，審判部門，開催本部等）
	10.		選手管理棟完成（第11回後節から使用）
42.	4.		札幌場外車券売場60日間開設

年	月	日	
42.	9.	1	選手班別制度改正（A級1班～5班，B級1班～2班）
43.	4.		北側スタンド完成（1階第2払戻所，2階一般観覧席）
44.	4.		本場第2発売所にて百円券，千円券併用発売実施 前売車券発売所完成
	6.	21	開設19周年記念競輪前節優勝レースおよび後節ダイヤモンドレースをHBCラジオにて全道放送
45.	5.	9	第17回全日本プロ選手権自転車競技大会トラックレース開催
	5.	12	同上ロードレース開催（桔梗～長万部往復）
	6.	27	南側スタンド完成（1階千円券発売所，2階・3階特別観覧席B席）
	10.	3	場内監視カメラ撮影開始
46.	4.		新設計による走路改修（ウォークトップ塗装）
	5.	1	札幌場外車券売場百円券，千円券併用発売実施 HBCラジオによりダイナミックサタディ（土曜日）の実況放送開始
47.	4.	28	単勝式・複勝式車券発売開始
48.	4.	14	第1回開催からテレホンサービス開始 前・後節通し選手あっせん廃止（全員入替）
49.	3.		バックスタンド完成（1階・4階発売所，2階・3階払戻所，4階特別席C席，2階～3階立見席）
	4.	23	札幌場外車券売場改修（鉄骨ブロック造一部2階建、延525.14㎡）
	9.	6	沖縄海洋博協賛競輪3日間開催（入場者20,733名，売上447,419,100円）
50.	5.	30	沖縄海洋博協賛競輪3日間開催（入場者21,872名，売上633,630,600円）
51.	4.		札幌場外車券売場テレホンサービス開始
	5.	28	開設26周年記念競輪優勝レースをHBCテレビにより全道実況放送
52.	4.		参加選手宿舍北振荘から新川町パークホテルへ変更
	4.	8	前日全レースビテオ放映（本場・札幌場外車券売場）
53.	6.	25	中央競馬函館開催との競合対策として日月火の開催パターン導入
54.	1.	28	いわき平競輪場外発売決定（開始第11回・第12回）
	4.		札幌場外車券売場年12回発売（72日間）
55.	3.	31	正面スタンド改築工事完成
	8.	6	特別観覧席A席エアコン設置
	10.	20	選手管理棟（宿舍併設）新築着工（旧選手管理棟一部解体）
	11.	4	札幌場外車券売場新築着工（旧車券売場解体）
56.	3.	31	札幌場外車券売場完成（鉄骨ALC板張2階建一部3階建・1階26窓，2階26窓・ランダム式券機26台）
	4.	18	前売車券発売窓口を市道側から場内側に変更。 発走線の25m引下げ 競馬場西駐車場の一部借上（昭和56年度のみ）
57.	4.	13	選手管理棟（宿舍併設）完成（鉄骨造5階建延面積3,103.2㎡） 収容人員100名，25部屋（1室4名）
	4.	17	連勝複式6レース，連勝単式4レースとなる（連勝単式1レース増） 競輪場行き無料バス運行開始（2系統：函館駅、五稜郭電停前）
	8.	1	札幌ファン用競輪ツアー実施（往復バスにて8月1日（日）～8月3日（火） 2泊3日，参加者19名）
	8.	29	第9回日本競輪選手北日本地区プロ自転車競技大会開催
58.	4.	1	選手班別制度改正（A・B2級7班からS・A・B3級9班となる） 前売車券発売所発売関係機械化 全レースオッズ表示（本場～場外オンライン開通） バックスタンドC席無料開放
	4.	9	競輪場行き無料バス3系統とする（1系統増：日吉営業所前，昭和61年で廃止）
	5.	8	国際競輪レース開催（5/8～5/11）
	5.	14	第30回全日本プロ選手権自転車競技大会ピスト競技開催（5/14～5/15）
	7.	31	第7回1日目から新型発走機使用
59.	4.	15	国際競輪レース開催（4/15～4/17）
	6.	24	記念競輪フェスティバルの開催
	6.	29	ダイヤモンドレース実施，往年の超一流選手によるカップ争奪戦（6/29～7/1）



年	月	日	
59.	8.	26	第8回前節から千円券発売所をファン休憩所に改造
	11.	3	チャンピオンレース実施（本年度第1回～第8回前節のA級優勝者による争奪戦 （11/3～11/5）
60.	4.	13	特別観覧席車券発売所発売関係機械化 札幌場外車券売場実況テレビ放映開始
	7.	7	サマータイム競輪開催（6日間、7/7～7/16）
61.	4.	13	松風町サービスセンター開設（旧につかつ） 第2車券発売所発売関係機械化（払戻所併設、前売発売窓口設置2窓）
	6.	20	サマータイム競輪開催（18日間、6/20～8/4）
	10.	30	競輪のタペ開催（ホテル函館ロイヤル）
62.	3.	30	バックスタンド1階～3階ホールに固定椅子312席設置
	4.	12	バックスタンド1階、3階車券発売所発売関係機械化（払戻所併設）2F、4F はファン休憩所に改造
	4.	19	国際競輪レース開催（4/19～4/21） 松風町サービスセンターに勝者投票券自動発売機2台設置
	6.	21	サマータイム競輪開催（18日間、6/21～7/28）
	8.	6	全国高等学校総合体育大会自転車競技開催（8/6～8/8）
63.	1.	2	いわき平競輪札幌場外車券売場開設
	4.	10	第1車券発売所発売関係機械化 南側スタンドB席を一般席に変更（無料化） 正面スタンドC席をB席と改称（全面ガラス張風除化）
	6.	8	競輪のタペin札幌開催（北専プラザ）
	6.	19	サマータイム競輪開催（18日間、6/19～7/26）
	8.	27	第23回全国都道府県対抗自転車競技大会（第44回国民体育大会自転車競技 リハーサル大会、8/27～8/30）
	9.	10	第15回日本競輪選手会北日本プロ選手権自転車競技大会（9/10～9/11）
	12.	19	第1車券発売所新築完成（2F集計センター及び事務室）
平成			
元.	4.	9	札幌場外車券売場発売関係機器更新、払戻関係機械化
	4.	16	国際競輪レース開催（4/16～4/18）
	6.	18	サマータイム競輪開催（18日間、6/18～7/26）
	7.	16	松風町サービスセンター2階車券発売払戻所開設（増築）
	9.	18	第44回国民体育大会秋季大会自転車競技大会（9/18～9/26）
	12.	26	第5回競輪グランプリ'89（立川市）開催中止（日競選と全輪協及び立川市と の賞金増額交渉決裂）
2.	4.	16	特別観覧席出札口を正門（旧C席出札口）へ移設 特別観覧席A・B席を統合し料金を200円とする
	4.	22	国際競輪レース開催（4/22～4/24）
	6.	5	競輪のタペin札幌開催（東急イン）
	6.	15	競輪フェスティバル開催（ハーバービューホテル） 函館競輪キャラクター「くま」の愛称を一般公募により「りんりん」と決定 遊園地内あずま屋完成
	6.	15	第2トイレ内身障者用トイレ設置
	6.	17	函館競輪開設40周年記念競輪のいわき平臨時場外開設（6/17～6/26）
	7.	1	サマータイム競輪開催（12日間、7/1～7/24）
3.	1.	9	競走路照明設備完成
	1.	13	バンクフィールド内に「函館市民スケート場」オープン
	4.	1	本場中央処理装置等の導入 電光表示盤（着順表示装置）更新、移動式エンドレスカメラタワー導入、 移動式走路審判塔導入、バックスタンド有蓋完成
	4.	14	ファン用復路バスを無料化
	5.	5	国際競輪レース開催（5/5～5/7）
	6.	15	函館競輪開設41周年記念競輪のいわき平臨時場外開設（6/5～6/25）
	6.	30	サマータイム競輪開催（21日間、6/30～8/7）
	7.	26	サマーフェスティバル開催（バンク内）

- | 年   | 月   | 日  |   |
|-----|-----|----|---|
| 3.  | 12. | 31 | 正面側有蓋通路改修   |
| 4.  | 4.  |    | 発券機（UTI）を更新，マルチ車券（5ベット，1枚限度額10万円）<br>全場の発売窓口に表示器を設置<br>本場・松風に払戻機設置（札幌既設）  |
|     | 4.  | 12 | 電話投票実施  |
|     | 5.  | 12 | 場内入場改札ブース改修   |
|     | 6.  | 30 | 競輪のタベin札幌開催（センチュリーロイヤルホテル 200名）   |
|     | 7.  | 5  | サマータイム競輪開催（12日間 7/5～7/28）   |
|     | 8.  | 27 | ふるさとダービー函館前夜祭開催（バンク内）   |
|     | 8.  | 28 | 場内案内板設置（3箇所）  |
|     | 8.  | 29 | ふるさとダービー函館開催（8/29～9/1）  |
| 10. | 11  |    | 第1回レディース教室開催（40名）   |
| 11. | 30  |    | 衛星放送受信用アンテナ設置   |
| 5.  | 3.  | 30 | 選手宿舎内部改修完成（11レース実施対応／104名収容）  |
|     | 4.  | 1  | バック1階発売所に前売発売窓口設置（2窓）   |
|     | 5.  | 28 | 競輪のタベin札幌（ホテルアーサー 200名）   |
|     |     | 30 | 第2回レディース教室開催（40名）   |
|     | 6.  | 5  | 第2発売所有蓋通路改修完成<br>バックスタンド4階椅子席設置（290席）<br>バックスタンド裏ネットフェンス改修完成<br>カメラ撮影席拡張完成（メインスタンド）<br>場内舗装改修及び噴水池周辺芝生植栽完成<br>ふるさとダービー函館前夜祭開催（市民会館） |
|     | 7.  | 3  | ふるさとダービー函館開催（7/3～7/6）   |
|     | 7.  | 18 | サマータイム競輪開催（6日間 7/18～7/27）   |
|     | 9.  | 15 | 第3回レディース教室開催（40名）   |
| 6.  | 6.  | 12 | 第4回レディース教室開催（33名）   |
|     | 6.  | 18 | 函館競輪開設44周年記念競輪の青森及びいわき平臨時場外開設<br>（6日間 前節 6/18～6/20，後節 6/25～6/27）  |
|     | 6.  | 26 | 札幌場外ファン招待 30名   |
|     | 7.  | 20 | 競輪のタベin札幌（札幌東急イン 200名）  |
|     | 7.  | 24 | サマータイム競輪開催（6日間 7/24～8/2）  |
|     | 9.  | 18 | 第5回レディース教室開催（40名）   |
| 10. | 4   |    | こどもの家設置（こども休憩所）   |
| 7.  | 4.  | 15 | 函館本場にて早朝発売の実施（7時30分から 発売2窓，払戻1窓）<br>平成7年度第1回前節S級シリーズのいわき平臨時場外開設（4/15～4/17）  |
|     | 5.  | 13 | 兵庫県南部地震災害復興競輪（名古屋市）場外発売（5/13 1日間）   |
|     | 5.  | 28 | 第1回函館競輪初心者教室開催（30名）   |
|     | 6.  | 1  | 勝者投票法の変更 1R～3R 連勝複式 4R～最終R 連勝単式   |
|     | 6.  | 17 | 函館競輪開設45周年記念競輪の青森及びいわき平臨時場外開設<br>（6日間 前節 6/17～6/19，後節 6/24～6/26）  |
|     | 7.  | 16 | サマータイム競輪開催（6日間 7/16～7/25）   |
|     | 8.  | 27 | 第2回函館競輪初心者教室開催（30名）   |
|     | 9.  | 28 | 第22回北日本地区プロ選手権自転車競技大会開催   |
|     | 9.  | 29 | 競輪のタベin函館（函館国際ホテル 200名）   |
| 11. | 3   |    | 第12回後節S級シリーズの青森及びいわき平臨時場外開設（11/3～11/5）<br>第3回函館競輪初心者教室開催（30名）<br>函館ケーブルテレビ実況放映実施（場外含む全レース）  |
| 8.  | 4.  | 1  | 松風町サービスセンター1階ホール部分改修および映像プロジェクター更新  |
|     | 4.  |    | 札幌場外車券売場80インチマルチビジョン設置  |
|     | 6.  | 15 | 函館競輪開設46周年記念競輪の青森・いわき平・玉野・京王閣   |
|     | 6.  | 23 | 札幌場外ファン・バスツアー招待（30名）  |
|     | 7.  | 6  | 第6回後節S級シリーズのいわき平臨時場外開設（7/6～7/8）   |
|     | 7.  | 14 | サマータイム競輪開催（9日間 7/14～7/30）   |
|     | 7.  | 23 | ナイター競輪走行調査の実施（19:00～20:30）  |

年	月	日	
8.	8.	10	競走路ネットフェンス改修
	11.	2	第12回後節S級シリーズの青森及びいわき平臨時場外開設 (11/2 ~ 11/4)
	11.	3	札幌場外ファン・バスツアー招待 (30名)
9.	1.	31	メインスタンド・南側スタンド屋根葺替工事
	4.	1	勝者投票法の変更 10R制・11R制の場合 1R~2R 連勝複式 3R~最終R 連勝単式 12R制の場合 1R~3R 連勝複式 4R~12R 連勝単式
	4.	18	FM北海道での競輪入門講座放送 (11/14 まで31回放送)
	4.	20	車番投票制およびマークカード投票 (全窓) の開始 投票機器を車番導入機器に改造 Fネット利用によるファクシミリサービスの開始
	5.	17	第3回前節S級シリーズのいわき平臨時場外開設 (5/17~5/19)
	6.	21	函館競輪開設47周年記念競輪の青森・いわき平・玉野・京王閣・S六郷 臨時場外開設 (6日間 前節 6/21 ~ 6/23, 後節 6/28 ~ 6/30)
	6.	22	開設47周年記念競輪フェスティバル 「田中義剛とバンクで遊ぶO×ウルトラクイズ」実施
	6.	27	競輪のタベin札幌 (札幌場外車券売場内 100名)
	7.	6	サマータイム競輪開催 (12日間 7/6~7/30) サマータイム競輪期間中の毎日曜日にイベント (ミニ四駆大会等) の開催
	11.	8	第12回後節S級シリーズの青森及びいわき平臨時場外開設 (11/8 ~ 11/10) 札幌場外ファン・バスツアー招待 (40名)
10.	1.	24	メインスタンド・南側スタンド屋根葺替改修
	4.	1	インターネットホームページ開設 (レースライブ・オッズ・各種情報) 前売オッズの提供 (本場・松風・札幌) FMいるか放送開始 (最終レース実況) テレドームサービス開始 (レース実況中継, レース結果・開催案内)
	4.	10	照明鉄塔投光器ランプ交換, 角度調整
	4.	11	第1回前節S級シリーズのいわき平臨時場外開設 (4/11~4/13)
	4.	13	第1回ナイター走行調査
	5.	1	衛星無線局開設 (衛星通信を利用したデジタル映像の配信)
	5.	26	第2回ナイター走行調査
	6.	16	第3回ナイター走行調査
	6.	18	函館競輪開設48周年記念競輪前夜祭「ファンのタベ」 (ホテル 函館ロイヤル)
	6.	20	函館競輪開設48周年記念競輪の青森・いわき平・玉野・京王閣・S六郷 臨時場外開設 (6日間 前節 6/20 ~ 6/22, 後節 6/27 ~ 6/29)
	6.	30	走路周辺および場内照明設備改修 (4/6 ~ 6/30)
	7.	8	全国初のナイター競輪開催 (12日間 7/8~7/30) ナイター競輪オープニングイベントの開催 (神山雄一郎) ナイター競輪期間中冷飲料水サービス, 正門・バンクの電飾 ナイター関東ツアーの実施 (7/9 ~ 7/11, 50名)
	10.	23	競輪のタベin札幌 (札幌場外車券売場内 100名)
	11.	1	第12回後節S級シリーズの青森・いわき平・S男鹿・S鹿島の 臨時場外開設 (11/1 ~ 11/3)
	11.	3	札幌場外ファン・バスツアー招待 (40名)
11.	3.	31	選手管理棟ボイラー交換
	4.	1	勝者投票法の変更 全R枠番は連勝複式, 車番は連勝単式 実況アナウンス放送委託
	4.	10	第1回前節S級シリーズのいわき平・S男鹿・S鹿島の臨時場外開設 (4/10~4/12)
	5.	25	第1回ナイター走行調査
	6.	16	函館競輪開設49周年記念競輪前夜祭「ファンのタベ」 (市民会館 200名)
	6.	18	函館競輪開設49周年記念競輪の青森・いわき平・S男鹿・S鹿島・S六郷・高松 京王閣・S山陽・ラピスタ新橋・高松・静岡・和歌山の臨時場外開設 (6日間 前節 6/20~6/22, 後節 6/27~6/29)
	6.	23	「ファンのタベin札幌」 (札幌プリンスホテル 200名)

年	月	日		
11.	6.	30	走路周辺（3コーナー～4コーナー）および場内照明設備改修（4/6～6/30）	
	7.	8	ナイター競輪開催（24日間 7/8～8/26） ナイター競輪オープニングイベントの開催（井上茂徳） ナイター競輪期間中冷飲料水サービス、正門・バンクの電飾 ナイター関東・関西ツアーの実施（7/9～8/26、5回 123名） ナイター競輪の青森・いわき平・花月園・S男鹿・S鹿島・S六郷の臨時場外開設（全レース、3レース以降、8レース以降の前売併売）	
	8.		札幌場外車券売場の呼称を「札幌サイクルセンター」と決定	
	9.		ナイター競輪「フォトコンテスト」受賞者決定（応募60点 入賞22点）	
	9.	10	特別観覧席の便器および表便所扉等改修	
	11.	1	第12回後節S級シリーズの青森・いわき平・S男鹿・S鹿島・S石鳥谷の臨時場外開設（11/1～11/3）	
	11.	30	札幌場外車券売場の外壁・館内の塗装およびトイレ、ホール玄関（風除室設置等）の改修（改修期間：9/1～11/30）	
	12.	3.	22	松風町サービスセンター一部改修（指定席観覧席設置）
		4.		市営函館競輪場改築「基本設計・実施設計」（～13年3月）
		4.	8	第1回前節S級シリーズのいわき平・S男鹿・S鹿島・石鳥谷の臨時場外開設（4/8～4/10）
6.		10	函館競輪開設50周年記念競輪の青森・いわき平・S男鹿・S鹿島・石鳥谷・S六郷・静岡・玉野・四日市・伊東・小田原・和歌山・西宮・S南国・S山陽・L新橋の臨時場外開設（6日間 前節 6/20～6/22、後節 6/27～6/29） 記念競輪フェスティバル（前節 6/20～6/22、後節 6/27～6/29） 記念競輪関東ツアーの実施（2回 参加者35名）	
6.		17	「函館競輪テーマ曲決定」（グランプリ受賞曲：放つ感情）	
6.		28	ナイター競輪開催（6/28～9/7 27日間） ナイター競輪期間中冷飲料水サービス、正門・バンクの電飾 ナイター関東ツアーの実施（7/3～9/7、4回 参加者67名） ナイター競輪の青森・いわき平・花月園・S男鹿・S鹿島・S六郷の臨時場外開設（全レース、3レース以降、8レース以降の前売併売）	
7.		21	札幌大通イベント実施（7/21・27・28）	
7.		30	日本競輪選手会北日本地区プロ大会ナイター開催 開設50周年場内フェスティバル開催	
11.		4	第12回後節S級シリーズ（北日本レンボーカップ）の青森・いわき平・S男鹿・S鹿島の臨時場外開設（11/4～11/6）	
12.		20	ふるさとダービー函館競輪運営協議会設立総会	
13.	5.	16	ナイター競輪開催（～8/19、35日間） 電飾花火2基等バンク、場内電飾	
	6.	28	ふるさとダービー函館開催（6/28～7/1） 記念イベント実施（縁日、屋台、子供ショー等） 観戦ツアーの実施（参加者30名）	
	8.	20	市営函館競輪場改築工事現場着工	
	9.	7	改築工事のため、第1投票所および仮設投票所での場外開設 松風町サービスセンター改築工事のため、仮設投票所での場外開設	
14.	4.	1	選手級班制度の改正（S・A・B3級9班からS・A2級5班となる）	
	4.	12	函館市営いわき平競輪開催（いわき平競輪場において代替開催）（～4/14）	
	5.	1	函館市営青森競輪開催（青森競輪場において代替開催）（～5/3）	
	5.	7	全面改築に伴う休止（～7/5、60日間）	
	6.	24	市営函館競輪場改築本体工事完了	
	7.	3	新競輪場一般公開	
	7.	4	函館記念競輪ファン感謝の夕べ	
	7.	6	新競輪場仮オープン記念セレモニー 7賭式導入 2枠複、2枠単、2車複、2車単、3連複、3連単、ワイド	
	7.	6	開設52周年記念競輪（～7/9、4日間）	
	7.	9	札幌ファン日帰り無料バスツアー（参加者40名）	
7.	21	ナイター競輪開催（～9/29、34日間）		

年	月	日		
14.	8.	1	テレシアター、コミュニティロビー市民開放開始	
	9.	3	3連単高額配当1,788,750円(全国競輪場第2位〔当時〕)	
	9.	26	北駐車場工事完了	
	9.	28	競輪初心者教室開催(全輪協共催)	
	9.	29	日本競輪選手会設立50周年記念ファン感謝イベント	
	10.	1	競輪ポイントカード導入	
	11.	10	平成14年度市営函館競輪(64日間開催)閉幕	
	12.	10	南駐車場工事完了	
	15.	4.	1	新競輪場全面オープン
		4.	27	競輪初心者教室(～5/25,4回,全輪協共催)
5.		4	ナイター競輪開催(～10/5,47日間)	
6.		16	札幌場外売場単独発売(～3/22,18日間)	
6.		21	開設53周年記念競輪(～6/24,4日間)	
6.		24	札幌ファン日帰り無料バスツアー(参加者40名)	
7.		27	競輪入門教室(～8/17,2回,日自振共催)	
8.		20	ふるさとダービー函館競輪運営協議会設立総会	
9.		14	シルバーサービスデー(65歳以上の方特別観覧席無料)	
11.		9	平成15年度市営函館競輪(76日間開催)閉幕	
16.		4.	29	競輪初心者教室(～5/27,4回,全輪協共催)
	5.	1	ナイター競輪開催(～10/1,39日間)	
	5.	21	サテライト石狩オープン(函館市:幹事施行者)	
	6.	24	ふるさとダービー函館ファン感謝の夕べ(参加者300名)	
	6.	26	ふるさとダービー函館(～6/29,4日間)	
	7.	8	A級ツイントーナメント実施(～10/30,30日間)	
	8.	10	市職員のためのナイター競輪ビギナーズセミナー開催(参加者28名)	
	10.	28	青森市営函館競輪開催(青森競輪場競走路改修工事に伴う代替開催)(～10/30)	
	11.	3	札幌ファン日帰り無料バスツアー(参加者40名)	
	11.	5	青森市営函館競輪開催(青森競輪場競走路改修工事に伴う代替開催)(～11/7)	
17.	11.	7	平成16年度市営函館競輪(76日間開催,青森競輪函館代替含む)閉幕	
	11.	8	場外発売日の特別観覧席料金値下げ(300円→100円)	
	4.	1	キッズルーム,会議室,プレスセンター,検車場を市民開放箇所に追加	
	4.	2	競輪初心者教室(開催中随時,～3/30)	
	4.	16	競輪予想会(～11/5,市営函館競輪各開催最終日)	
	4.	22	ナイター競輪開催(～10/23,60日間)	
	4.	22	合併記念レース開催(南茅部賞,～4/24)	
	5.	5	合併記念レース開催(恵山賞,～5/7)	
	5.	13	合併記念レース開催(戸井賞,～5/15)	
	5.	18	合併記念レース開催(楳法華賞,～5/20)	
	6.	29	愛・地球博協賛ナイター競輪開催(～7/1)	
18.	8.	21	開設55周年記念競輪(～8/24,4日間)	
	11.	5	札幌ファン日帰り無料バスツアー(参加者40名)	
	11.	5	平成17年度市営函館競輪(73日間開催,愛・地球博協賛ナイター競輪含む)閉幕	
	4.	12	第1回藤巻兄弟杯(～4/14,3日間)	
	4.	20	予想屋運上氏と情報ガイダンスコーナー主任による予想トークショー(～11/8,1回前節・7回を除く各開催の準決勝・決勝)	
	5.	11	いわき市営函館競輪開催(いわき平競輪場全面改修工事に伴う代替開催)(5/11～5/13,6/27～6/29)	
	7.	10	バンクに「Sea Side Bank HAKOODATE」及びマスコットキャラクター「りんりん」をペイント	
	7.	19	サマーナイトフェスティバルファン感謝の夕べ(参加者300名)	
	7.	21	サマーナイトフェスティバル(～7/22,2日間)	
	7.	21	札幌ファン日帰り無料バスツアー(参加者40名)	
	8.	14	開設56周年記念競輪(～8/17,4日間)	
9.	1	公園広場にミニバンク及び遊具を設置		
10.	7	函館けいりんイメージガール名称「りんりんガールズ」に決定		
11.	8	平成18年度市営函館競輪(75日間開催,いわき平競輪函館代替含む)閉幕		

年	月	日	
19.	4.	8	函館競輪メールマガジン「Star ☆ Light」配信（～10/25, 各開催日毎に配信）
	4.	9	第2回藤巻兄弟杯（～4/11, 3日間）
	4.	9	特別観覧席の一部をレディース・カップル席として開放（～10/25, 7回を除く函館全開催日）
	4.	10	けいりん教室「How to びぎな～ず」開催（～9/2, 12回）
	4.	10	予想屋運上氏と情報ガイダンスコーナー主任による予想トークショー（～10/25, 7回を除く各開催の準決勝・決勝）
	4.	17	函館競輪情報誌「Star ★ Light」刊行（～10/25, 6回刊行）
	5.	11	リラックスコーナー開設
	8.	2	ふるさとダービー函館ファン感謝の夕べ（参加者300名）
	8.	2	夕張支援チャリティオークション実施（寄付金64万円 8/2, 8/4～7の期間でのべ9回）
	8.	4	ふるさとダービー函館（～8/7, 4日間）
	8.	4	函館けいりんマスコットキャラクター「ぷりりん」誕生
	8.	7	札幌ファン日帰り無料バスツアー（参加者40名）
	10.	23	函館ナイター10周年記念競輪「スターライトカップ争奪戦」開催（～10/25, 3日間）
	10.	25	札幌ファン日帰り無料バスツアー（参加者40名）
	10.	25	平成19年度市営函館競輪（67日間開催）閉幕
	12.	27	選手級班にS級S班を創設
	12.	31	F I ・ F II 競輪の12レース導入
20.	3.	25	函館競輪情報誌「Star★Light」刊行（～10/25, 8回刊行）
	4.	1	日本トーター株式会社による包括委託の開始
	4.	5	メインスタンド4階にロイヤル室を新設（4回を除く函館・場外全開催日）
	4.	8	函館競輪メールマガジン「Star ☆ Light」配信（～11/5, 各開催日毎に配信）
	4.	9	第3回藤巻兄弟杯（～4/11, 3日間）
	4.	9	一般入場料を無料化
	4.	10	予想屋運上氏と情報ガイダンスコーナー主任による予想トークショー（～11/5, 4回を除く各開催の準決勝・決勝）
	4.	16	サテライト札幌（旧札幌サイクルセンター）リニューアルオープン
	5.	7	競走路表面処理工事（～5/27）
	5.	28	重勝式投票「Kドリームス」発売開始（～11/5, 全開催日）
	6.	4	公園広場に遊具を設置
	6.	8	開設58周年記念競輪（～6/11, 4日間）
	8.	2	公園広場を水遊び広場として開放（～8/18, 函館・場外全開催日）
	8.	31	「戸井マグロ」の実演解体ショー&即売会を実施
	11.	5	平成20年度市営函館競輪（58日間開催）閉幕
	12.	9	サテライト石狩でAiba石狩オープン
21.	4.	1	松風町サービスセンターを「サテライト松風」に名称変更
	4.	8	函館競輪メールマガジン「Star ☆ Light」配信（～10/28, 各開催日毎に配信）
	4.	12	予想屋運上氏と情報ガイダンスコーナー主任による予想トークショー（～10/28, 8回を除く各開催の決勝）
	4.	17	第4回藤巻兄弟杯（～4/19, ナイター3日間）
	5.	22	公園広場に遊具（ブランコ）を設置
	6.	9	サテライト札幌でAiba札幌中央オープン
	7.	17	公園広場を水遊び広場として開放（～8/16, 函館・場外全開催日）
	8.	9	開設59周年記念競輪（～8/12, 4日間）
	10.	28	平成21年度市営函館競輪（58日間開催）閉幕
22.	4.	5	競走路表面処理工事（～4/19）
	4.	8	e-スマートカードによる車券販売開始
	4.	8	函館競輪メールマガジン「Star ☆ Light」配信（～11/7, 各開催日毎に配信）
	4.	26	第5回藤巻兄弟杯（～4/28, ナイター3日間）
	4.	26	特別観覧席に新モニター設置
	4.	28	予想屋運上氏と情報ガイダンスコーナー主任による予想トークショー（～10/26, 2・8・14回を除く各開催の決勝）
	5.	14	全日本プロ選手権自転車競技大会記念競輪（～5/15, 2日間）
	5.	16	全日本プロ選手権自転車競技大会
	5.	30	4重勝2連勝複式で公営競技史上最高配当額となる159,787,340円の払い戻し

年	月	日	
22.	6.	12	A C Cトラックアジアカップ2010日本ラウンド(～6/14, 3日間)
	6.	25	ヤマダ電機ポイントサービス開始
	7.	9	クラブツーリズムと共同により「旬感!みなみ北海道大収穫祭」を開催(～7/11, 3日間)
	7.	17	サマーナイトフェスティバル(～7/18, 2日間)
	7.	24	公園広場を水遊び広場として開放(～8/16, 函館・場外全開催日)
11.	4		開設60周年記念競輪(～11/7, 4日間) 同開催をもって平成22年度市営函館競輪(62日間開催)閉幕
23.	3.	11	東日本大震災発生
	3.	21	東日本大震災被災者選手宿舎に受入(～3/26, 1家族3名)
	4.		東日本大震災に伴う節電対応のため, 4月開催のF I・F II各1開催を日中開催に変更
	4.	8	函館競輪メールマガジン「Star ☆ Light」配信(～11/7, 各開催日毎に配信)
	4.	8	3階特別観覧席にコーヒーコーナー設置
	4.	8	1階スペースに読書コーナー設置
	4.	16	第6回藤巻兄弟杯(～4/18, 3日間)
	4.	28	予想屋運上氏と情報ガイダンスコーナー主任による予想トークショー (～10/26, 4回を除く各開催の決勝)
	6.	11	開設61周年記念競輪(～6/14, 4日間)
	7.	25	公園広場を水遊び広場として開放(～8/14, 函館・場外全開催日)
	9.	17	サテライト旭川オープン
10.	25		平成23年度市営函館競輪(58日間開催)閉幕
24.	3.	5	喫煙ルームの設置(3階までの各階1箇所ずつ)および2階へのキッズルーム移設(～3/23)
	4.	1	競走路表面処理工事(～4/16)
	4.	18	函館競輪携帯サイト開設
	4.	20	第7回藤巻兄弟杯(～4/22, ナイター3日間)
	4.	22	元選手高村敦氏によるレース展望(～10/21, 4回を除く各開催の決勝)
	6.	14	函館初となるG Iレース, 第63回高松宮記念杯(～6/17, 4日間)開催
	7.	21	公園広場を水遊び広場として開放(～8/15, 函館・場外全開催日) 水遊び広場開放にあわせて「りんりん似顔絵コンテスト」開催
10.	1		サテライト旭川での発売業務を終了
10.	21		平成24年度市営函館競輪(58日間開催)閉幕
11.	30		サテライト旭川での払戻業務を終了し, 完全閉鎖
25.	2.	8	スタンド2階にGambooBETターミナルオープン
	4.	10	初心者ガイダンスコーナーを2階に移設し, コインロッカーを設置(～4/12)
	4.	16	第8回藤巻兄弟杯(～4/18, ナイター3日間)
	4.	18	元選手高村敦氏によるレース展望(～10/21, 4回を除く各開催の決勝)
	5.	31	開設63周年記念競輪(～6/3, 4日間)
	7.	28	公園広場を水遊び広場として開放(～8/18, 函館・場外全開催日)
10.	4		「カルチャーナイト」としてファン向け競輪場内見学ツアー開催
10.	21		平成25年度市営函館競輪(55日間開催)閉幕
26.	2.	9	2階食堂側に喫煙スペースを設置
	3.	26	競輪場内にてW i - F i 使用開始
	4.	12	元選手高村敦氏によるレース展望(～10/20, 各開催の決勝レースおよび記念競輪巴賞)
	4.	19	第9回藤巻兄弟杯(～4/21, ナイター三日間)
	5.	12	競走路表面処理工事(～6/5)
	6.	7	船橋市非公認キャラクター「ふなっしー」来場
	7.	26	開設64周年記念競輪(～7/29, 4日間)
	8.	3	公園広場を水遊び広場として開放(～8/19, 函館・場外全開催日)

### 3. 施設の概要

#### (1) 函館競輪場

所在地 函館市金堀町10番8号  
 指定年月日 昭和25年4月10日  
 初回開催日 昭和25年6月30日(全国開設順位47番目)  
 工期 平成13年6月12日から平成14年12月10日まで  
 敷地面積 52,660.7㎡  
 収容人員 約8,000人

##### ・メインスタンド

①構造 鉄骨造5階建  
 ②延床面積 8,827.25㎡  
 1階 2,771.64㎡  
 2階 2,557.42㎡  
 中3階 610.36㎡  
 3階 1,639.44㎡  
 4階 1,052.55㎡  
 5階 195.84㎡  
 ③収容人員 2,700人 【立ち見】 1,014人  
 1階 メインエントランス コインゲート(入場料無料)  
 コミュニティロビー(100インチ映像)  
 コインロッカー 70台  
 読書コーナー  
 喫煙ルーム  
 2階 一般観覧席 842席(車椅子2席含む)  
 テレシアター 320席(車椅子2席含む), 大型映像装置設置(240インチ)  
 コインロッカー 18台  
 情報ガイダンスコーナー(映像, 書籍, パソコン)  
 キッズルーム(ぬいぐるみ, 絵本)  
 GamboobETターミナル  
 喫煙ルーム 2室  
 中3階 空調機械室  
 3階 特別観覧席 524席(車椅子2席含む) 2人席, 13インチ卓内液晶モニター261台  
 入場料400円  
 コインロッカー 18台  
 喫煙ルーム  
 4階 ロイヤル席 18席(5室)  
 入場料 席貸し2,000円  
 部屋貸し10,000円  
 5階 写真室, 場内テレビ放送室  
 駐 車 場 場 内 ・南 側 5,300㎡(249台) (車椅子利用者用5台含む)  
 ・北 側 7,120㎡(334台) (車椅子利用者用4台含む)  
 借 上 ・南部下水処理場 7,600㎡(200台)  
 自 転 車 置 場 240台  
 自家発電設備 500KVA 1基  
 無停電電源装置 150KVA 1基  
 電 光 表 示 盤 1基  
 エントレスター 1基(自走式, 高さ20.5m)  
 ナイター照明設備 照明鉄塔 4基 252灯(63灯/基・高さ30m)

走 路 周 辺  
 メインスタンド 48灯(1KW)  
 プレスセンター 8灯(1KW)  
 選手管理棟 21灯(1KW)  
 コーナー投光 6基 12灯(2灯/基・1KW)  
 ナイター照度 バンク平均照度 1,387LX  
 競 走 路 の 概 要  
 発 電 機 2機(195KVA/機)  
 周 長 400M  
 長軸の長さ 155.135M  
 短軸の長さ 82.896M  
 曲線半径 38.800M  
 直 線  
 円 曲 線  
 幅 員  
 ホーム 51.300M  
 1センター 53.770M 2センター 57.770M  
 ホーム 10.800M バック 9.800M  
 センター 7.800M  
 退避路 1.600M  
 傾 斜 角 度  
 ホーム 3度26分01秒  
 センター 30度36分51秒  
 曲線種類 マッコーネル曲線  
 路 面 アスファルト, ウォークトップ舗装  
 競 走 外 柵 ポリカーボネートフェンス(高さ 1.80M)  
 フィールド 人工芝, 市民スケート場(冬期間/12月~2月)  
 ゴール前照明 ミニハロゲン電球 2基 36灯(18灯/基・500W)  
 サ ー ビ ス 施 設  
 食 堂 2箇所(2階, 3階)  
 ファーストフード 1箇所(1階)  
 売 店 1箇所(2階)



自動給茶機	4箇所（1階，2階，3階）5台
飲料自販機	7箇所（1階，2階，3階）11台

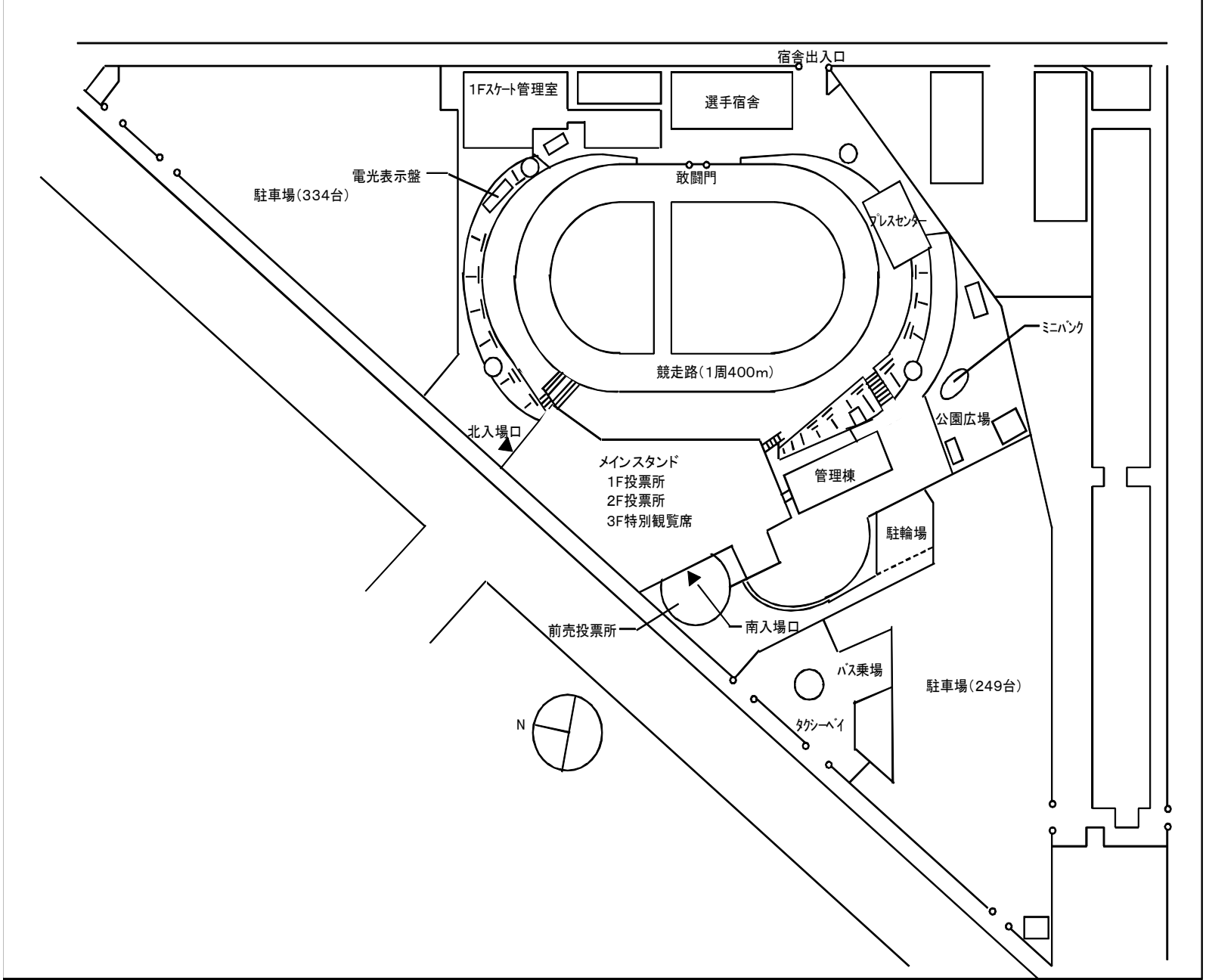
**(2) プレスセンター**

所在地	函館市金堀町10番10号		
構造	鉄筋コンクリート造2階建		
延床面積	600.07㎡		
各階別面積	1階	249.35㎡	
	2階	350.72㎡	
各階の概要	1階	報道事務室, 印刷室, インタビュー室	
	2階	記者席 150席	

**(3) 選手管理棟併設宿舎**

所在地	函館市金堀町10番10号		
構造	鉄筋コンクリート造4階建		
延床面積	4,703.04㎡		
各階別面積	1階	1,186.82㎡	
	2階	1,208.96㎡	
	3階	1,165.73㎡	
	4階	1,141.53㎡	
各階の概要	1階	自転車整備・管理関係 検車場, トレーニング室, 医務室, 発走控室, 管理人室	
	2階	選手管理関係 選手管理事務室, 開催指導員室, 番組編成室, 賞典室, 選手控室 浴室, サウナ室, 売店, 洗濯・乾燥室	
	3階	選手宿泊関係 宿泊管理室, 宿泊室(11室), 食堂, マッサージ室, 洗濯・乾燥室 ラウンジ	
	4階	選手宿泊関係 宿泊室(19室), 洗濯・乾燥室, ラウンジ	
収容人員	120人		
選手駐車場	18台		

市営函館競輪場略図



【資料編】

※参考 旧函館競輪場施設の概要（平成13年度現在）

敷地面積 52,660.7㎡  
 収容人員 約13,300人（広場 約7,500人を含む）  
 【椅子席 1,211席】  
 ・メインスタンド 特別観覧席 526席  
 ・南側スタンド 一般席 380席  
 ・バックスタンド 一般席 305席  
 【長板椅子席 3,102席】  
 ・南側立見スタンド 1,320席  
 ・北側スタンド 250席  
 ・バックスタンド 1,232席  
 ・バンク周辺ベンチ 300席  
 【立ち見】  
 ・メインスタンド 約 920人  
 駐 車 場 場 内 ・南 側 7,115.4㎡（300台）  
 ・北 側 6,672.9㎡（250台）  
 借 上 ・南部下水処理場 7,600㎡（200台）  
 自 転 車 置 場 約2,400台  
 競 走 路 の 概 要  
 周 長 400M  
 長軸の長さ 153.758M  
 短軸の長さ 85.306M  
 曲線半径 40M  
 直 線 ホーム 39.200M  
 緩和曲線 1コーナー 64.500M 2コーナー 64.500M  
 2コーナー 64.500M 4コーナー 64.500M  
 円 曲 線 1センター 55.842M 2センター 55.842M  
 幅 員 ホーム 6.420M バック 4.190M  
 1センター 4.500M 2センター 9.300M  
 退避路 1.650M  
 傾 斜 角 度 ホーム 2度51分45秒  
 センター 29度51分18秒  
 曲線種類 マッコーネル曲線  
 路面 路面 アスファルト、ウォークトップ舗装  
 競走外柵 緩和ネットフェンス（高さ 1.90M）  
 フィールド 人工芝、花壇、市民スケート場（冬期間／12月～2月）  
 サービス施設  
 食堂 正門付近、東門付近、バックスタンド3階  
 喫茶店 第2発売所  
 売店 特別観覧席、南側スタンド、バックスタンド3階  
 湯茶コーナー 特別観覧席、一般休憩所、南側スタンド、東門付近  
 有蓋通路、バックスタンド2・3階

H26.4.1現在

競輪場名	周長	みなし直線	最大カント	直線部カント	競輪場名	周長	みなし直線	最大カント	直線部カント
函館	400 m	51.3 m	30° 36' 51"	3° 26' 01"	富山	333 m	43.0 m	33° 41' 24"	3° 26' 01"
青森	400 m	58.9 m	32° 15' 07"	2° 51' 45"	松阪	400 m	43.0 m	34° 25' 29"	2° 51' 45"
いわき平	400 m	62.7 m	32° 54' 45"	3° 26' 01"	四日市	400 m	62.4 m	32° 15' 07"	2° 51' 45"
弥彦	400 m	63.1 m	32° 24' 17"	2° 51' 45"	福井	400 m	52.8 m	31° 28' 37"	2° 51' 45"
前橋	335 m	46.7 m	36° 00' 00"	4° 00' 00"	奈良	333 m	38.0 m	33° 25' 47"	4° 51' 30"
取手	400 m	54.6 m	31° 30' 25"	2° 51' 44"	向日町	400 m	47.3 m	30° 29' 07"	3° 26' 01"
宇都宮	500 m	63.3 m	25° 47' 44"	2° 51' 44"	和歌山	400 m	59.9 m	32° 15' 07"	2° 51' 45"
大宮	500 m	66.7 m	26° 16' 40"	3° 26' 01"	岸和田	400 m	56.7 m	30° 56' 00"	2° 51' 45"
西武園	400 m	47.6 m	29° 26' 54"	2° 51' 45"	玉野	400 m	47.9 m	30° 37' 33"	3° 26' 01"
京王閣	400 m	51.5 m	32° 10' 34"	2° 51' 45"	広島	400 m	57.9 m	30° 47' 34"	3° 26' 01"
立川	400 m	58.0 m	31° 13' 06"	2° 17' 27"	防府	333 m	42.5 m	34° 41' 09"	4° 34' 26"
松戸	333 m	38.2 m	29° 44' 42"	3° 01' 02"	高松	400 m	54.8 m	33° 15' 50"	2° 51' 45"
千葉	500 m	60.0 m	24° 13' 01"	2° 51' 45"	小松島	400 m	55.5 m	29° 46' 27"	2° 51' 45"
川崎	400 m	58.0 m	32° 10' 14"	3° 26' 01"	高知	500 m	52.0 m	24° 29' 51"	3° 26' 01"
平塚	400 m	54.2 m	31° 28' 37"	3° 26' 01"	松山	400 m	58.6 m	34° 01' 48"	2° 51' 45"
小田原	333 m	36.1 m	35° 34' 12"	3° 26' 01"	小倉	400 m	56.9 m	34° 01' 48"	3° 26' 01"
伊東温泉	333 m	46.6 m	34° 41' 09"	3° 26' 01"	久留米	400 m	50.7 m	31° 28' 37"	3° 26' 01"
静岡	400 m	56.4 m	30° 43' 22"	2° 51' 45"	武雄	400 m	64.4 m	32° 00' 19"	2° 17' 26"
名古屋	400 m	58.8 m	34° 01' 47"	2° 51' 45"	佐世保	400 m	40.2 m	31° 28' 37"	3° 26' 01"
岐阜	400 m	59.3 m	32° 15' 07"	2° 51' 45"	別府	400 m	60.0 m	33° 41' 24"	2° 51' 45"
大垣	400 m	56.0 m	30° 37' 08"	2° 51' 45"	熊本	500 m	69.5 m	29° 44' 42"	2° 17' 26"
豊橋	400 m	60.3 m	33° 50' 22"	2° 17' 26"					

## (4) サテライト松風

所在地 函館市松風町10番9号  
 所有者 オー・ティー・エス技術サービス株式会社  
 開設年月日 昭和61年2月5日  
 敷地面積 1,262.04㎡  
 建築面積 1,451.30㎡  
 延床面積 1,729.57㎡  
 収容人数 810名  
 自家発電設備 30KVA 1基, 無停電電源装置 3KVA 1基  
 全館冷暖房・空気清浄機設備

## 一般席

構造 鉄骨造地上3階建  
 延床面積 1,317.10㎡  
 1階床面積 610.46㎡  
 2階床面積 624.41㎡  
 3階床面積 82.43㎡  
 収容人数 733人  
 1階 椅子席 92席  
 車椅子スペース 3席  
 床暖房設備(椅子席部分)  
 飲料自販機  
 自動給茶機  
 飲食店(売店) 1階  
 2階 椅子席 122席  
 飲料自販機  
 自動給茶機

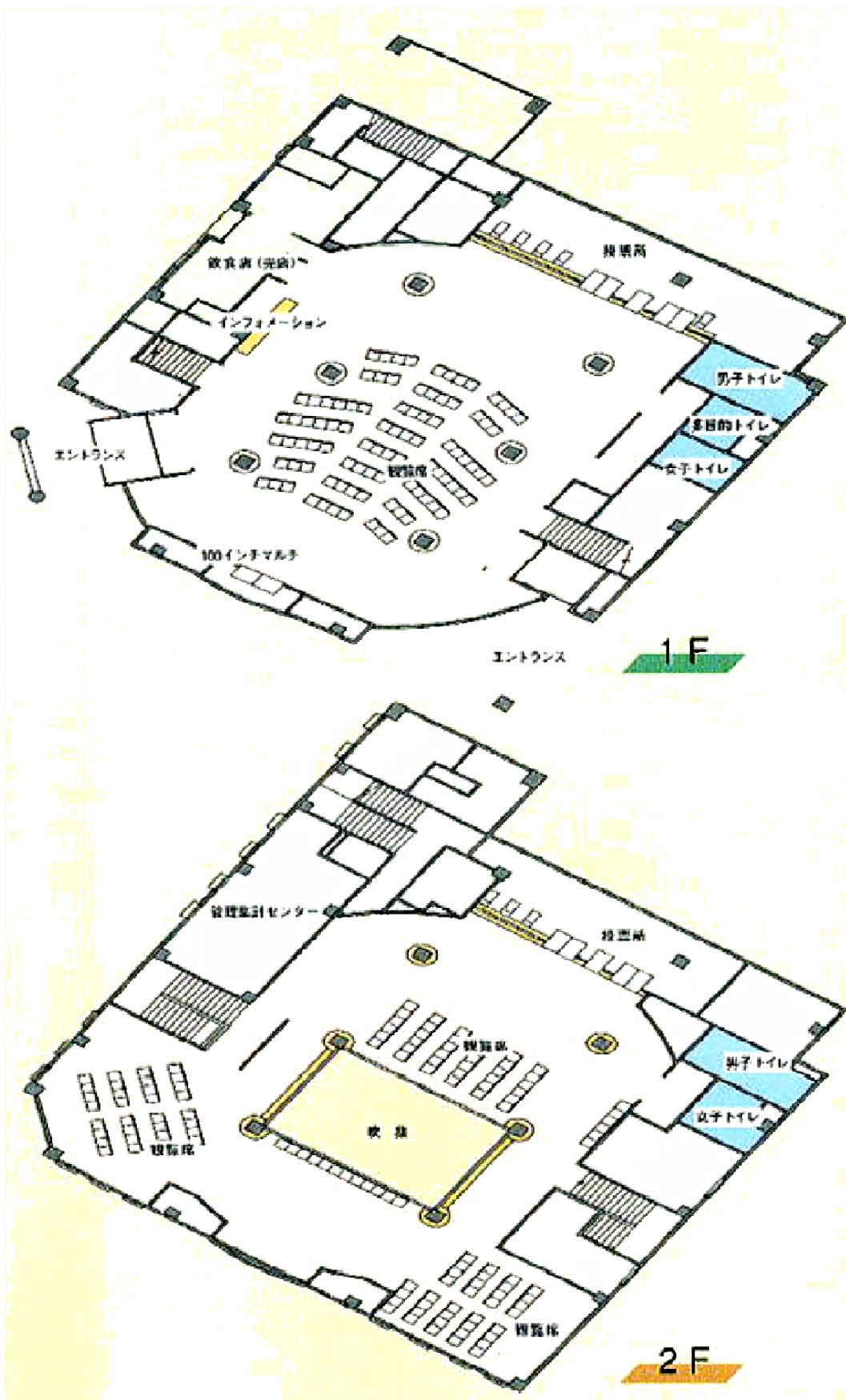
## 特別観覧席

構造 鉄骨造地上2階建  
 延床面積 412.47㎡  
 1階床面積 97.79㎡  
 2階床面積 314.68㎡  
 入場料 500円  
 席数 77席

## 変遷

サウンド音響設備  
 スナック自販機  
 無料ドリンクサービス(自販機)  
 平成元年 7月 2階発売所関係増築  
 平成8年 4月 1階ホール部分改修・映像プロジェクター(170インチ)更新  
 平成11年 1月 施設所有者変更(日活株式会社からオー・ティー・エス技術サービス株式会社へ)  
 平成11年 5月 衛星受信装置設置  
 平成12年 3月 本館2階 一部改修(発売払戻所設置)  
 新館2階 全面改修(指定席観覧席設置)  
 平成13年 4月 特別観覧席喫煙室拡張  
 平成13年 9月 本館改修工事のため, 仮設投票所で発売  
 平成14年 7月 リニューアルオープン, トータリゼータシステム更新  
 平成16年 9月 特別観覧席の配置変更  
 平成20年12月 本館屋上にプロジェクターを設置し, パーキング壁面へ500インチ

サテライト松風略図



## 4. 函館競輪場施設市民開放の状況

### (1) 貸付施設および貸付料等（H17.4.1以降）

施設名	施設の概要	貸付料 (1時間あたり)	備考
テレシアター	座席数320席 240インチ大型映像装置	1,600円	
コミュニティロビー	面積300㎡	1,000円	
会議室	収容人員20～30名程度	200円	
プレスセンター	収容人員50名程度	700円	11月～3月利用不可

- ・ 1時間未満の時間は、1時間。
- ・ テレシアター・コミュニティロビー・会議室の貸付料は、11月～4月は5割増し。
- ・ 利用可能日 次に掲げる以外の日
  - ・ 競輪開催日・開催日の前日と翌日と翌々日
  - ・ 1月1日～1月5日・12月27日～12月31日
- ・ 利用時間 午前9時から午後9時まで（1時間単位）
- ・ 利用申込 テレシアター 利用日の3箇月前～1箇月前まで  
会議室・コミュニティロビー・プレスセンター 利用日の3箇月前～2週間前まで
- ・ 駐車場 無料
- ・ 平成16年度までは、テレシアターとコミュニティロビーのみの貸付。

### (2) 貸付実績（H19～H25）

年度	利用件数	利用時間	利用目的
19年度	72件	255時間	研修会、講演会、セミナー、太鼓等の練習等
20年度	85件	237時間	研修会、講演会、セミナー、太鼓等の練習等
21年度	64件	251時間	研修会、講演会、セミナー、太鼓等の練習等
22年度	61件	206時間	研修会、講演会、セミナー、太鼓等の練習等
23年度	52件	142時間	研修会、講演会、セミナー、太鼓等の練習等
24年度	52件	146時間	研修会、講演会、セミナー、太鼓等の練習等
25年度	46件	134時間	研修会、講演会、セミナー、太鼓等の練習等

5. 車券発売窓口等の状況

区 分	発売窓口 有人 自動	自動 発売 払戻	払戻窓口		電子 投票機	入出 金機	モニター		マーク カード 設置台		
			有人	自動			映像装置				
							映像装置	台数			
本	前売 投票所	23年度 通常	1	1	1	3	2	29型4連モニター	1台	4	
		23年度 記念	3			3	2				
		24年度 通常	1	1	1	3	2				
		24年度 宮杯	1	1	1	3	2				
		25年度 通常	1	1	1	3	2				
	25年度 記念	1	1	1	3	2					
	第1 投票所	23年度 通常	1	1	1	16	3	29型4連モニター	4台	7	
		23年度 記念		1	1	16	3	29型2連モニター	2台		
		24年度 通常	1	2	1	16	3	29型モニター	1台		
		24年度 宮杯	6	1	1	16	3	21型12連モニター	1台		
		25年度 通常	1	2	1	14	3	103型映像装置	1台		
		25年度 記念	2	2	3	17	3	50型7.5型液晶	1台		
								42型6連7.5型液晶	1台		
	第2 投票所	23年度 通常			3	22	6	29型4連モニター	7台	8	
		23年度 記念			3	22	6	29型2連モニター	9台		
24年度 通常				3	22	6	21型12連モニター	1台			
24年度 宮杯		3		3	22	6	240型映像装置	1台			
25年度 通常				2	22	2	50型7.5型液晶	1台			
特別 席 投票所	23年度 通常			1	18	2	29型4連モニター	3台	4		
	23年度 記念			1	18	3	29型2連モニター	1台			
	24年度 通常			1	18	2	25型4連モニター	1台			
	24年度 宮杯	4		1	18	2	21型12連モニター	1台			
	25年度 通常			1	18	2	13型液晶卓内モニター	262台			
	25年度 記念	2		1	18	3	50型7.5型液晶	1台			
							42型7.5型液晶	2台			
	来賓 投票所	23年度 通常			1	7	1	D4Y41(21型E-9)		4台	
		23年度 記念			1	7	1	D4Y42(21型E-9)		4台	
		24年度 通常			1	7	1	D4Y43(21型E-9)		4台	
24年度 宮杯		1		1	7	1	D4Y44(21型E-9)	5台			
25年度 通常				1	7	1	D4Y45(21型E-9)	5台			
プレス 投票所	23年度 通常				2		29型4連モニター	3台			
	23年度 記念			2	2		29型2連モニター	1台			
	24年度 通常				2		29型モニター	4台			
	24年度 宮杯			3	4						
	25年度 通常				2						
本場 小計	エンタランスボー外						電子表示盤	1台	336台		
	23年度 通常	2	2	7	68	14					
	23年度 記念	4	2	9	68	15					
	24年度 通常	2	3	7	68	14					
	24年度 宮杯	15	2	10	70	14					
25年度 通常	2	3	6	66	10						
25年度 記念	7	3	11	69	15						

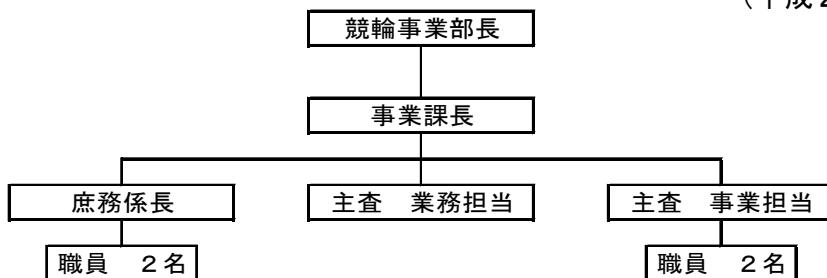
区 分	発売窓口 有人 自動	自動 発売 払戻	払戻窓口		電子 投票機	入出 金機	モニター		マーク カード 設置台	
			有人	自動			映像装置			
							映像装置	台数		
サテ ライト 松風	1階	23年度 通常	1	1	1	5	2	29型4連モニター	1台	建物 付属
		23年度 記念	1		1	5	2	29型3連モニター	1台	
		24年度 通常	1	1	1	5	2	29型2連モニター	2台	
		24年度 宮杯	2		1	5	2	100型映像装置	1台	
		25年度 通常	1	1	1	5	2	42型6連7.5型液晶	1台	
	25年度 記念	1	1	1	5	2	50型7.5型液晶	1台		
	2階	23年度 通常	1		1	5	2	42型7.5型液晶	1台	22
		23年度 記念	1		1	5	2	26型液晶液晶	1台	
		24年度 通常			1	5	2	29型モニター	1台	
		24年度 宮杯			1	5	2	42型6連7.5型液晶	1台	
		25年度 通常			1	5	2	26型液晶液晶	1台	
	25年度 記念			1	5	2	26型液晶液晶	1台		
	有料 席	23年度 通常			2	4		29型4連モニター	2台	22
		23年度 記念			2	4		29型モニター(喫煙室)	1台	
		24年度 通常			2	4		100型映像装置	1台	
24年度 宮杯				2	4		50型7.5型液晶	1台		
25年度 通常				3	4		42型6連7.5型液晶	1台		
松風 小計	23年度 通常	2		1	4	14	4	26型液晶液晶	1台	23台
	23年度 記念	2		1	4	14	4			
	24年度 通常	1		1	4	14	4			
	24年度 宮杯	2		1	4	14	4			
	25年度 通常	1		1	5	14	4			
25年度 記念	1		1	5	14	4				
合 計	23年度 通常	4		3	11	82	18		359台	28
	23年度 記念	6		3	13	82	19			
	24年度 通常	3		4	11	82	18			
	24年度 宮杯	17		3	14	84	18			
	25年度 通常	3		4	11	80	14			
25年度 記念	8		4	16	83	19				



## 6. 職員等の配置状況

### (1) 職員の組織機構図 [職員数9名]

(平成26年7月1日現在)



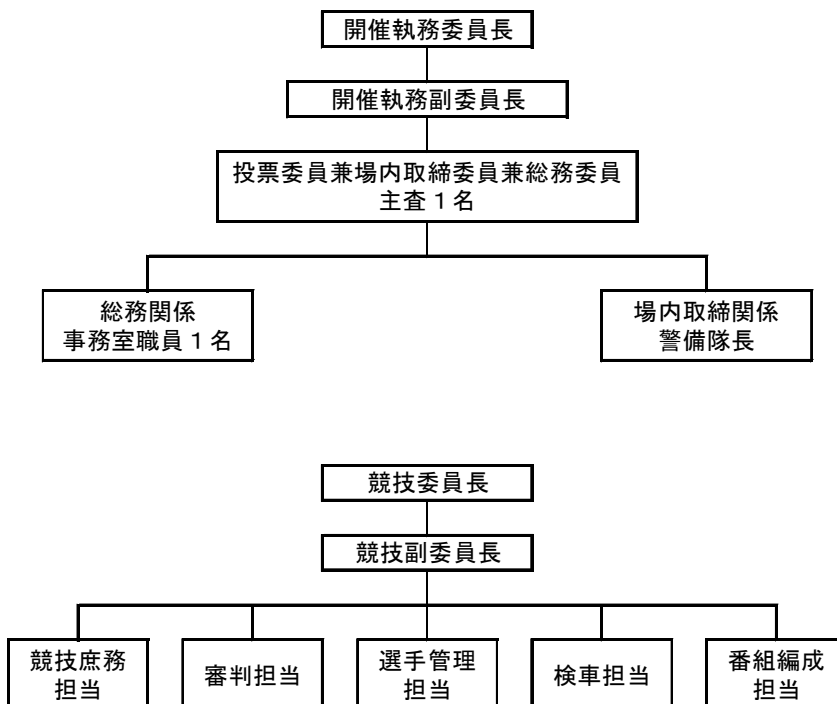
※その他嘱託職員数 S札幌2名, S男鹿2名, S石狩2名

### (2) 職員数の変遷

	平成22年度	平成23年度	平成24年度	平成25年度	平成26年度
部長	1	1	1	1	1
課長・参事	2	2	1	1	1
主査・係長	3	3	3	3	3
職員	5	4	4	4	4
小計	11	10	9	9	9
嘱託	1	1	1		
合計	12	11	10	9	9

- ・平成21年度までは, 1課(事業課)4担当(管理・業務・事業・計画)体制。
- ・平成22~24年度は, 1課(事業課)3担当(管理・業務・事業)体制。
- ・平成25年度以降は, 1課(事業課)1係(庶務)2担当(業務・事業)体制。

### (3) 市営函館競輪開催時の組織機構図



## (4) 市営函館競輪開催時の職員配置数の変遷

		平成22年度	平成23年度	平成24年度	平成25年度	平成26年度
開催執務委員長	部長	1	1	1	1	1
開催執務副委員長	課長・主査	1	1	1	1	1
投票委員等	主査	1	1	1	1	1
集計センター	主査	0	0	0	0	0
	職員	0	0	0	0	0
場内取締関係	従事員	隊長 1	0	0	0	0
総務関係	職員	1	1	1	1	1
本場発売関係	嘱託	0	0	0	0	0
S松風関係	嘱託	1	1	1	0	0
	従事員	0	0	0	0	0
合 計		6	5	5	4	4

## 7. 北海道登録地選手・級別名簿

(1) 平成25年前期 (平成24年12月31日から平成25年6月29日)

S級8名 (1班:3名, 2班:5名)

A級40名 (1班:18名, 2班:17名, 3班:5名)

級 班	卒業期	氏 名
S級1班	88	山 田 敦 也
	89	明 田 春 喜
	89	菊 地 圭 尚
S級2班	66	齊 藤 正 剛
	72	野 木 義 規
	85	荒 澤 貴 史
	89	森 田 康 嗣
	91	中 村 敏 之 輔

級 班	卒業期	氏 名
A級1班	55	笹 治 稔
	56	川 口 輝 明
	58	杉 浦 康 一
	61	齋 藤 明 友
	64	齋 椿 佳 友
	67	三 谷 幸 宏
	69	齊 藤 成 良
	69	佐 藤 隆 二
	70	山 口 雅 弘
	75	山 崎 貴 史
	77	浦 齊 由 貴
	81	小 田 桐 義 繼
	81	山 岸 博 勝
	84	難 波 政 則
	88	大 森 一 亮
	89	永 井 本 亮
	93	坂 井 敏 哉
	95	大 澤 敏 哉

級 班	卒業期	氏 名
A級2班	53	俵 信 之
	61	藤 田 篤
	73	平 澤 秀 信
	76	齊 藤 功 益
	78	木 村 仁 良
	83	中 野 大 良
	87	田 原 内 大 広
	89	竹 内 塚 優 也
	92	小 島 盛 慎 二
	92	小 島 田 田 希 人
	92	盛 田 義 將 慎 一
	93	山 口 博 成
	94	外 崎 一 成
	95	石 井 啓 裕
	95	前 川 津 悠 希
	96	川 小 原 伸 哉
	96	小 村 吉 幸
A級3班	47	中 村 下 昌 也
	52	藪 川 邊 勇 太
	89	川 下 直 輝
	95	藪 下 直 輝
99	花 田 將 司	

全国競輪級別登録選手人員 (平成24年11月15日現在)

S級S班	9名	A級1班	761名
S級1班	212名	A級2班	799名
S級2班	449名	A級3班	721名
		合 計	2,951名

(2) 平成25年後期 (平成25年6月30日から平成25年12月30日)

S級12名 (1班:3名, 2班:9名)

A級34名 (1班:16名, 2班:10名, 3班:8名)

級 班	卒業期	氏 名
S級1班	88	山 田 敦 也
	89	菊 地 圭 尚
	89	森 田 康 嗣
S級2班	58	杉 浦 康 一
	64	椿 三 佳 友
	67	谷 幸 宏
	69	佐 藤 隆 二
	72	野 木 義 規
	75	浦 崎 貴 史
	85	荒 澤 貴 史
	89	明 田 春 喜
	91	中 村 敏 之 輔

級 班	卒業期	氏 名
A級1班	53	俵 信 之
	55	笹 治 稔
	56	川 口 輝 明
	61	齋 藤 明 友
	70	山 崎 雅 弘
	81	小 田 桐 義 繼
	83	中 野 良 則
	84	難 波 政 則
	88	大 森 一 亮
	89	竹 内 優 也
	89	永 井 本 亮
	92	盛 田 將 慎
	93	山 大 澤 哉
	95	前 川 裕 希
	96	川 津 悠 希

級 班	卒業期	氏 名
A級2班	61	藤 田 篤
	69	齊 藤 成 良
	73	平 澤 秀 信
	76	齊 藤 功 益
	81	山 岸 博 勝
	87	田 原 大 広
	92	小 塚 本 慎 敏
	93	坂 外 崎 一 成
A級3班	94	小 原 伸 哉
	96	小 村 吉 幸
	47	中 村 下 昌 也
	52	藪 川 邊 勇 太
	78	木 村 仁 良
	89	川 下 直 輝
	92	島 田 希 人
	95	石 井 啓 裕
	95	藪 下 直 輝
	99	花 田 將 司

全国競輪級別登録選手人員 (平成25年5月2日現在)

S級S班	9名	A級1班	715名
S級1班	211名	A級2班	753名
S級2班	449名	A級3班	656名
		合 計	2,793名

## (3) 平成26年前期(平成25年12月31日から平成26年6月29日)

S級10名(1班:4名, 2班:6名) A級35名(1班:18名, 2班:12名, 3班:5名)

級 班	卒業期	氏 名
S級1班	88	山 田 敦 也
	89	明 田 春 喜
	89	菊 地 圭 尚
	89	森 田 康 嗣
S級2班	58	杉 浦 康 一
	64	椿 佳 友
	69	佐 藤 隆 二
	72	野 木 義 規
	88	大 森 慶 一
91	中 村 敏 之 輔	

級 班	卒業期	氏 名
A級1班	53	俵 信 之
	55	笹 治 之 稔
	56	川 口 輝 明
	61	齋 藤 幸 宏
	67	三 谷 雅 弘
	70	山 口 雅 史
	75	浦 崎 貴 義
	81	小 田 桐 義 繼
	83	中 野 良 則
	84	難 波 政 則
	85	荒 澤 貴 史
	89	永 井 亮 也
	93	坂 本 敏 慎 吾
	93	山 口 慎 一 成
	94	外 崎 哉 太
	95	大 澤 悠 揮
	96	川 津 悠 哉
	97	小 原 伸 哉

級 班	卒業期	氏 名
A級2班	61	藤 田 篤 勝
	69	齊 藤 成 良
	73	平 澤 秀 信
	76	山 藤 功 益
	81	齊 岸 博 勝
	87	田 原 大 広
	89	竹 内 優 也
	92	小 塚 慎 二
	92	小 盛 田 将 人
A級3班	92	盛 田 将 啓
	95	石 井 啓 裕
	95	前 川 裕 希
	99	花 田 将 司
	47	中 村 吉 幸
	78	木 村 仁 太
	89	川 邊 勇 希
	92	島 田 茂 直
	92	島 田 直 輝
	95	藪 下 直 輝

## 全国競輪級別登録選手人員(平成25年10月23日現在)

S級S班	9名	A級1班	674名
S級1班	212名	A級2班	725名
S級2班	446名	A級3班	653名
		合 計	2,719名

## (2) 平成26年後期(平成26年6月30日から平成26年12月30日)

S級13名(1班:4名, 2班:9名) A級29名(1班:15名, 2班:7名, 3班:7名)

級 班	卒業期	氏 名
S級1班	85	荒 澤 貴 史
	88	山 田 敦 也
	89	明 田 春 喜
	89	菊 地 圭 尚
S級2班	56	川 口 輝 明
	58	杉 浦 康 一
	61	齋 藤 幸 宏
	67	三 谷 雅 弘
	72	野 木 義 規
	88	大 森 慶 一
	89	森 田 康 嗣
	91	中 村 敏 之 輔
	95	大 澤 悠 哉 太

級 班	卒業期	氏 名
A級1班	53	俵 信 之
	55	笹 治 之 稔
	64	椿 佳 友
	69	佐 藤 隆 二
	70	山 口 雅 弘
	73	平 澤 秀 信
	75	浦 崎 貴 義
	81	小 田 桐 義 繼
	83	中 野 良 則
	84	難 波 政 則
	89	永 井 亮 也
	93	山 口 慎 一 成
	94	外 崎 哉 太
	96	川 津 悠 揮
	97	小 原 伸 哉

級 班	卒業期	氏 名
A級2班	61	藤 田 篤 勝
	81	山 岸 博 勝
	89	竹 内 優 也
	92	小 塚 慎 二
	92	小 盛 田 将 人
	93	坂 本 敏 也
A級3班	95	坂 前 川 裕 希
	76	齊 藤 功 益
	78	木 村 仁 太
	87	田 原 大 広
	92	島 田 茂 希
	95	石 井 啓 裕
	95	石 井 啓 裕
	105	藪 田 直 輝

## 全国競輪級別登録選手人員(平成26年9月1日現在)

S級S班	9名	A級1班	631名
S級1班	212名	A級2班	715名
S級2班	489名	A級3班	525名
		合 計	2,581名

## 8. 全国級班別登録選手人員表 (H11~H25)

(単位：人)

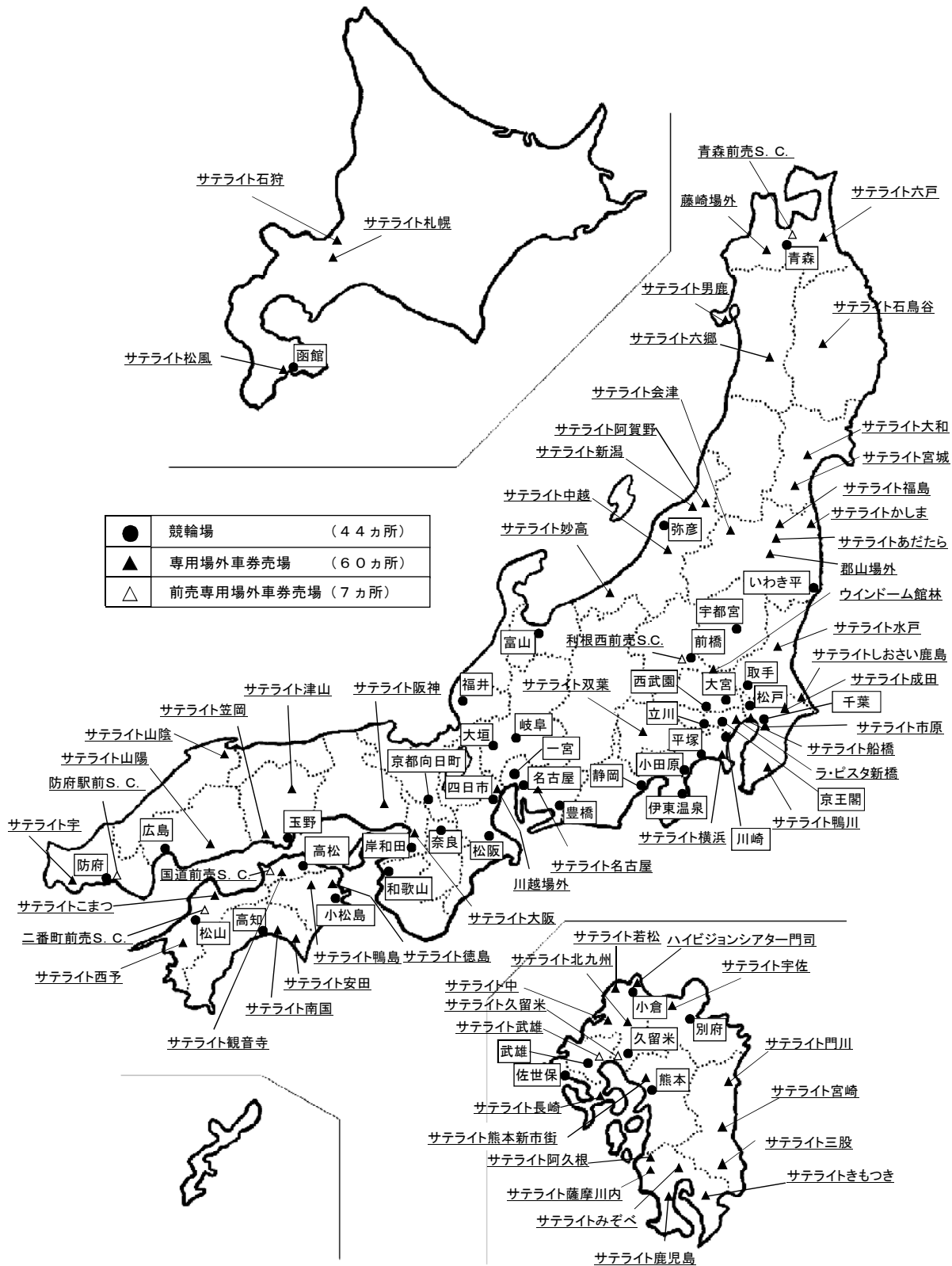
	SS	S1	S2	S3	小計	A1	A2	A3	A4	小計	B1	B2	小計	合計
平成11年度		130	149	151	430	612	613	611	597	2,433	689	796	1,485	4,348
平成12年度		130	150	150	430	604	604	605	592	2,405	698	796	1,494	4,329
平成13年度		130	150	151	431	585	585	586	569	2,325	672	733	1,405	4,161
平成14年度		290	570		860	999	1,001	1,127		3,127			0	3,987
平成15年度		290	571		861	939	939	1,175		3,053			0	3,914
平成16年度		290	570		860	940	936	1,083		2,959			0	3,819
平成17年度		290	570		860	892	890	1,109		2,891			0	3,751
平成18年度		290	570		860	868	868	1,064		2,800			0	3,660
平成19年度		290	550		840	891	887	925		2,703			0	3,543
平成20年度	18	271	549		838	889	887	883		2,659			0	3,497
平成21年度	18	273	549		840	889	891	847		2,627			0	3,467
平成22年度	18	272	549		839	873	851	726		2,450			0	3,289
平成23年度	9	261	527		797	824	823	817		2,464			0	3,261
平成24年度	9	212	449		670	761	799	721		2,281			0	2,951
平成25年度	9	212	446		667	674	725	653		2,052			0	2,719

\*平成14年度以降は、級班改正によりS級2班，A級3班の2級5班制。

\*平成20年度以降は、級班改正によりS級3班，A級3班の2級6班制。

9. 全国競輪場・場外車券売場分布図

(平成26年3月31日現在)



平成25年度  
函館競輪事業概要

平成26年10月発行

編集・発行 函館市競輪事業部

函館市金堀町10番8号

電話(0138)51-3121

インターネットホームページ

<http://keirin.hakodate.jp>