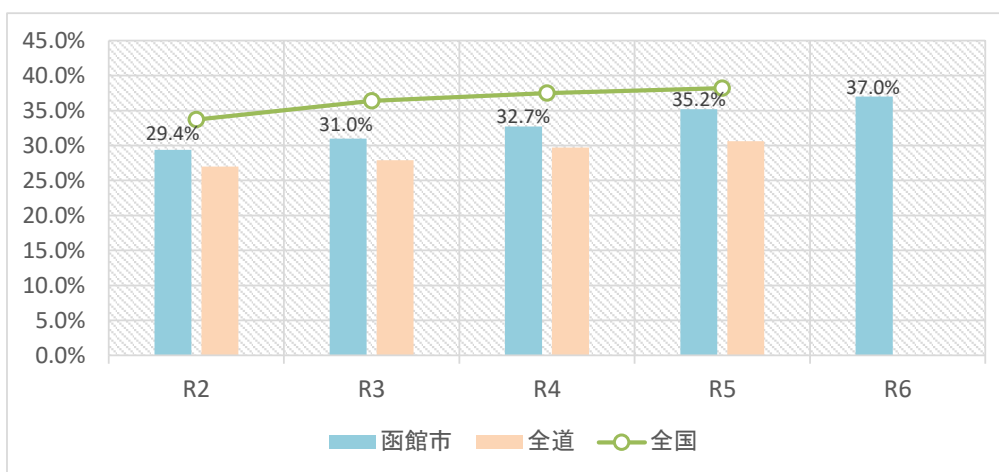
 対象者は、国保加入者のうち、特定健康診査の実施年度中に40～75歳となる者で、かつ
 該当年度の1年間を通じて加入している者（年度途中での加入・脱退異動がない者）。

■特定健康診査年度別受診率（R2年度～R6年度）

年度	R2	R3	R4	R5	R6
函館市	29.4%	31.0%	32.7%	35.2%	37.0%
全道	27.0%	27.9%	29.7%	30.6%	
全国	33.7%	36.4%	37.5%	38.2%	



■年齢階層別特定健診受診率の推移（R4年度～R6年度）

年度	R4			R5			R6		
	男性	女性	総計	男性	女性	総計	男性	女性	総計
40-44歳	18.2%	24.0%	20.8%	20.1%	28.4%	23.7%	19.8%	28.7%	23.8%
45-49歳	18.7%	23.7%	21.1%	20.9%	25.7%	23.2%	20.2%	26.3%	23.0%
50-54歳	18.9%	24.4%	21.6%	21.6%	26.5%	24.0%	23.5%	28.7%	26.0%
55-59歳	22.2%	28.1%	25.5%	23.0%	29.6%	26.6%	23.2%	33.4%	28.5%
60-64歳	26.6%	34.0%	31.2%	29.5%	37.0%	34.1%	31.5%	37.8%	35.3%
65-69歳	34.1%	38.3%	36.6%	38.6%	41.1%	40.1%	41.1%	44.1%	43.0%
70-74歳	36.6%	38.2%	37.5%	38.6%	40.6%	39.8%	41.1%	42.7%	42.1%