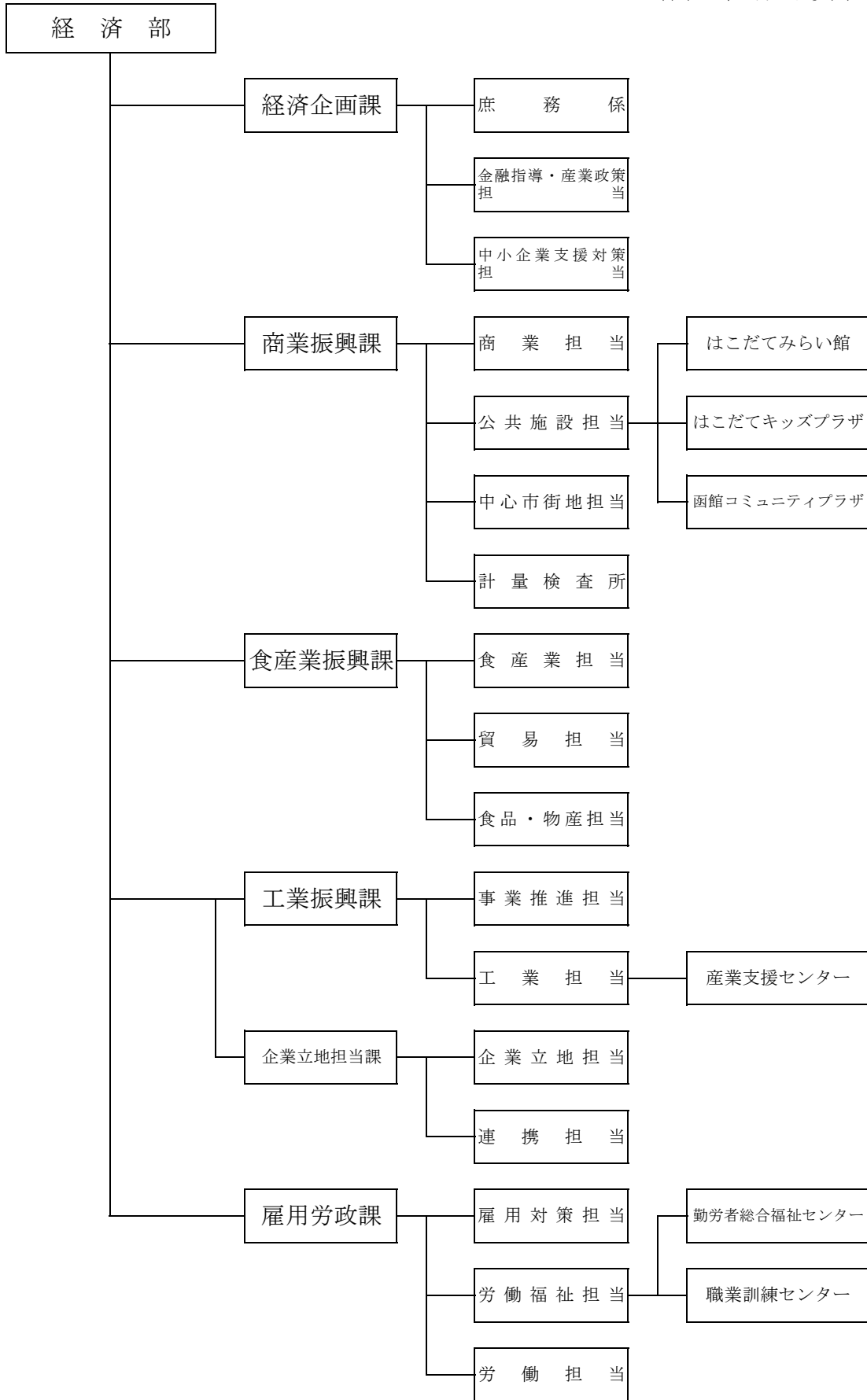


§ 1 組 織

I 経済部機構図

(令和4年8月1日現在)



II 経済部事務分掌・職員数

(令和4年8月1日現在)

部課長職	主査職	係員	(会計年度任用職員)	事務分掌
経済部長	1			
経済部次長	1			
経済企画課	1	3	5	(1) 部内の庶務および経理に関すること。 (2) 産業政策に関すること。 (3) 中小企業振興審議会に関すること。 (4) 地域経済の調査に関すること。 (5) 金融に関すること。 (6) 中小企業団体等の指導に関すること。 (7) ふるさと納税寄附金に関すること。
商業振興課	1	4	2	(1) 商業の振興に関すること。 (2) 流通に関すること。 (3) 大型店の出店に関すること。 (4) 中心市街地の活性化に関すること。 (5) 小売市場に関すること。 (6) はこだてグリーンプラザに関すること。 (7) はこだてみらい館に関すること。 (8) はこだてキッズプラザに関すること。 (9) 函館コミュニティプラザに関すること。
計量検査所	(所長) 1	1	1	(2) 計量検査業務に関すること。
食産業振興課	1	3	3	(1) 食の産業化に関すること。 (2) 物産に関すること。 (3) 貿易の振興に関すること。 (4) 食料品製造業の振興に関すること。
工業振興課	2	4	5	(1) 工鉱業(食料品製造業を除く)の振興に関すること。 (2) 情報産業の振興に関すること。 (3) 企業誘致に関すること。 (4) 工業用地に関すること。 (5) 起業化の促進に関すること。 (6) 産学官金連携に関すること。 (7) 産業支援センターに関すること。 (8) 産業支援センター入居資格審査委員会に関すること。
雇用労政課	1	2	1	(1) 労働政策の推進に係る各種事業の企画に関すること。 (2) 雇用促進制度の周知に関すること。 (3) 労働事情の調査に関すること。 (4) 雇用対策および労働力定着対策に関すること。 (5) 職業訓練に関すること。 (6) 労働福祉に関すること。 (7) 職業訓練センターに関すること。 (8) 勤労者総合福祉センターに関すること。
	8	17	17	(4)
				42