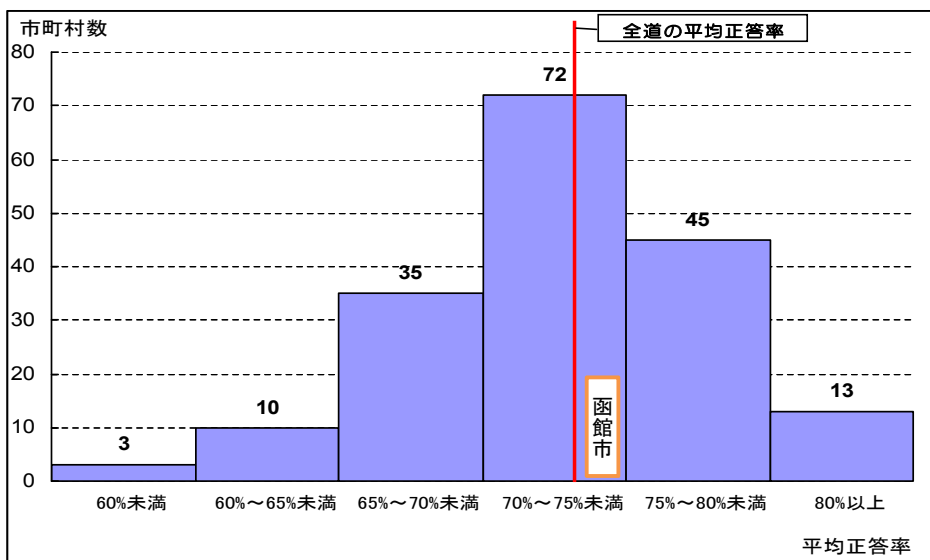


◆「教科に関する調査」の結果を道内の状況からとらえた本市の傾向について、北海道教育委員会が作成した「市町村の分布から見る状況」を活用し、本市の状況(いわゆる「道内における立ち位置」)をグラフ上に位置付けました。資料の見方は「別添」を御覧ください。

【小学校国語A】

(1)平均正答率の度数分布

平均正答率	北海道	73.1
-------	-----	------



(2)市町村内の学校間の平均正答率の散らばり

