

平成 2 0 年

第 3 回市議会定例会 議案第 2 9 号

新たに生じた土地の確認について

函館市の区域内に新たに生じた次の土地を確認する。

平成 2 0 年 9 月 8 日提出

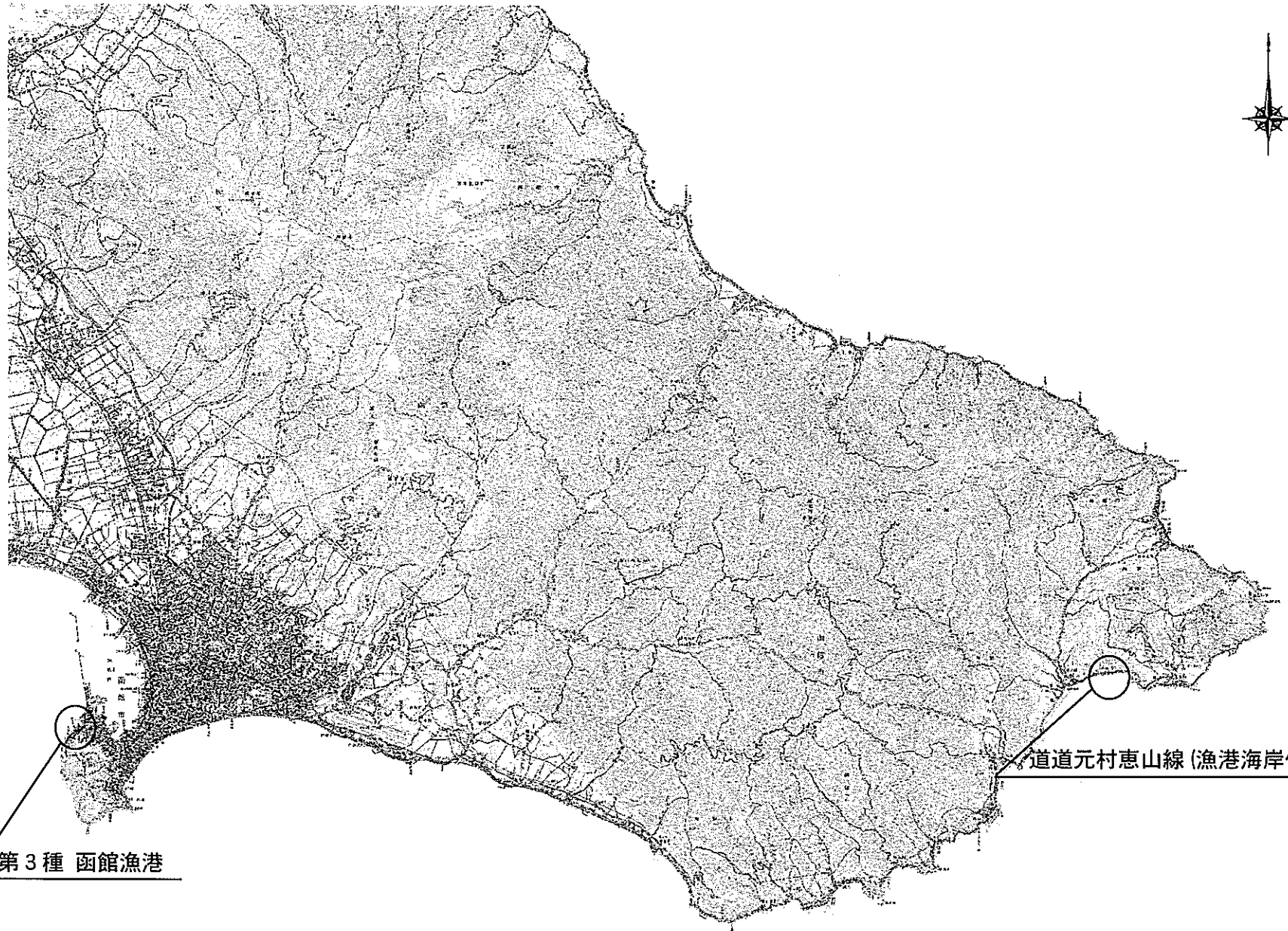
函館市長 西 尾 正 範

場 所	面 積
函館市入舟町 2 5 6 番に隣接する公有水面埋立地	1 2 4 . 7 5 m ²
函館市古武井町 1 1 4 番 , 1 1 5 番 , 1 2 0 番 1 , 1 2 1 番 1 , 1 2 1 番 2 , 1 2 6 番 1 , 1 2 6 番 3 , 1 2 7 番 1 お よび 1 3 1 番 1 の地先にある公有水面埋 立地	1 , 8 9 9 . 5 6 m ²

(根拠規定)

地方自治法第 9 条の 5 第 1 項

新たに生じた土地の位置図



第3種 函館漁港

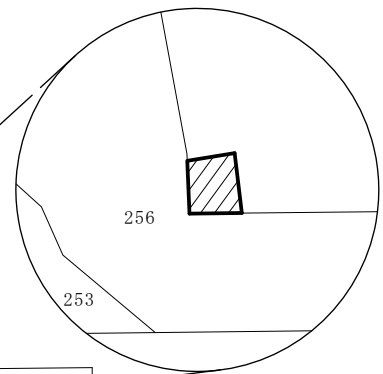
道道元村恵山線 (漁港海岸保全区域)

新たに生じた土地の確認図

第3種 函館漁港



拡大図 (1:1,500)



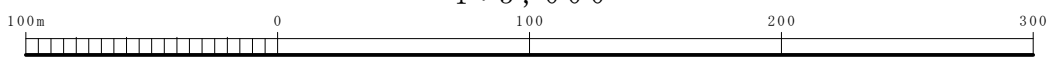
市道入舟8号線


函館市入舟町会館

函館市入舟町

函館市立西小学校

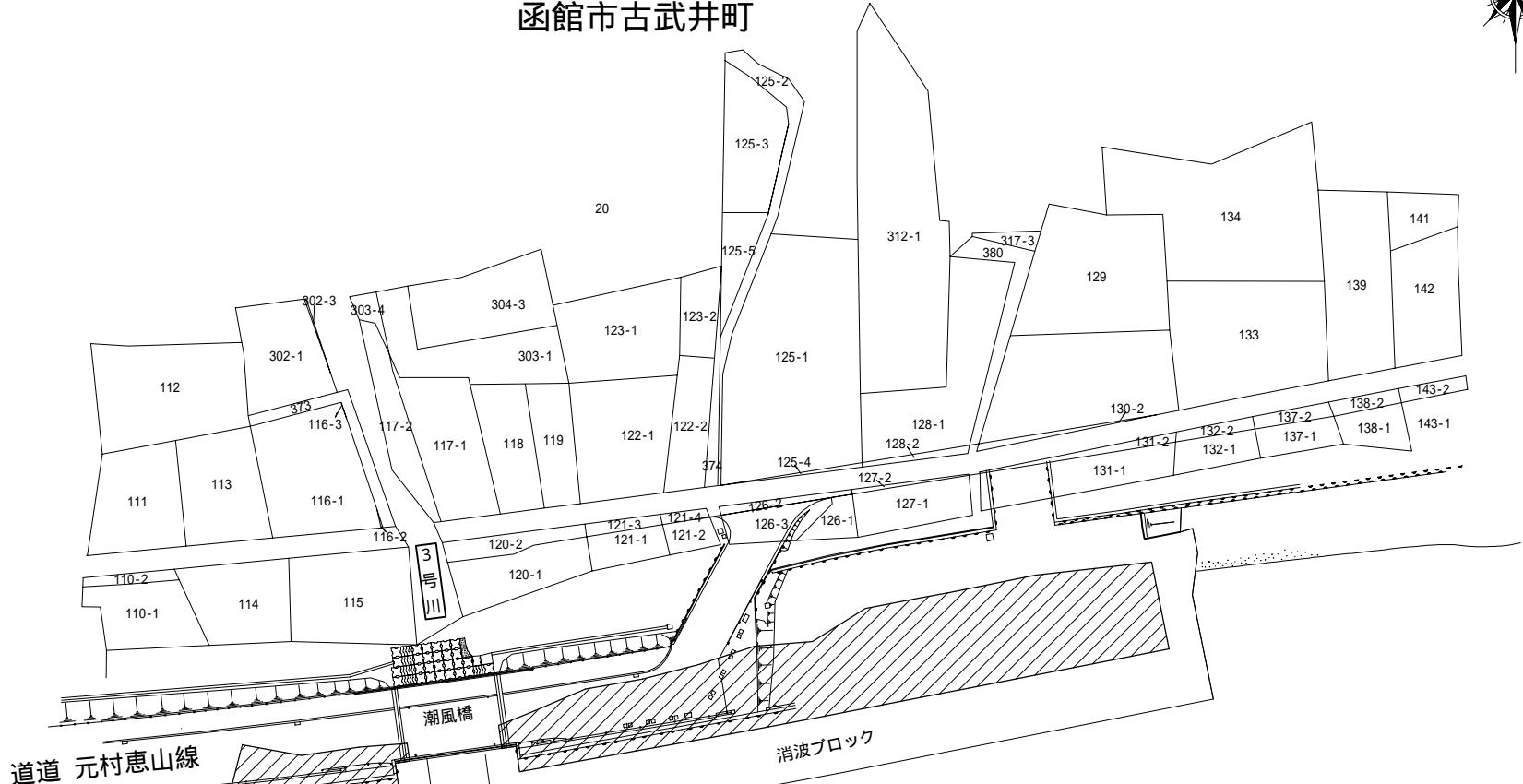
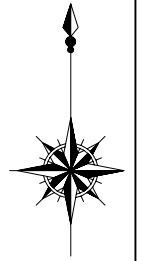
1:3,000



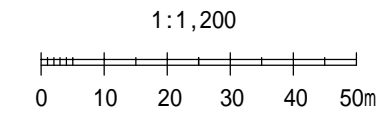
凡		例	
	公有水面埋立地	国施行	124.75 平方メートル
合	計		124.75 平方メートル

新たに生じた土地の確認図

函館市古武井町



道道 元村恵山線



消波ブロック

消波ブロック

建設局
函館市
土木部
建設課

凡		例	
	公有水面埋立地	道施行	1,899.56平方メートル
合		計	1,899.56平方メートル