

平成 20 年

第 4 回市議会定例会 議案第 30 号

土地の売払いについて

土地を次のとおり売払いするものとする。

平成 20 年 12 月 4 日提出

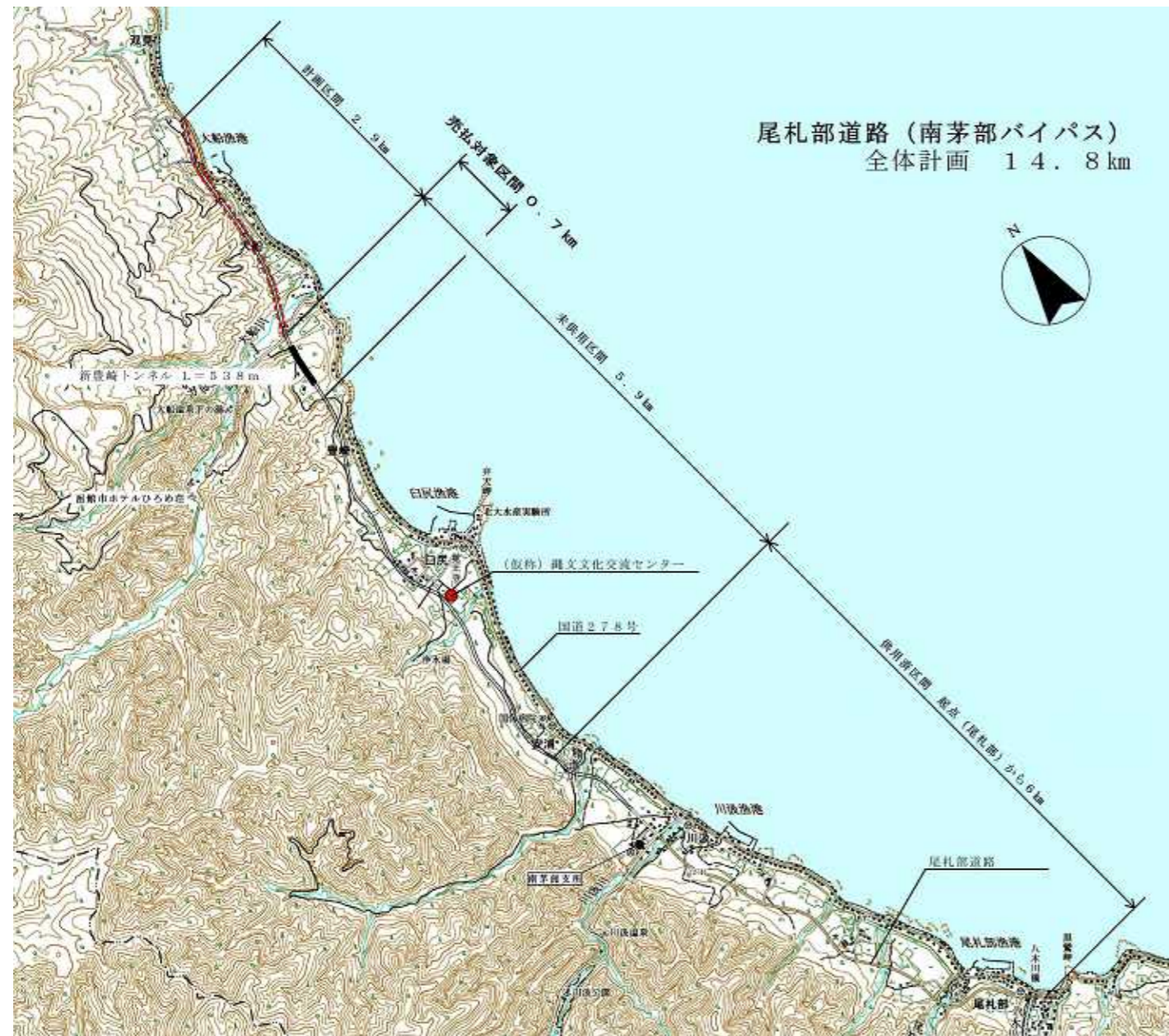
函館市長 西 尾 正 範

| 土地の表示 | | | | 売払価格 | 売払先 |
|------------|--------|----------|------------------------------------|-------------------------|-------------|
| 所在 | 地番 | 地目 | 地積 | | |
| 函館市 豊崎町 | 146番1 | 山林 | 320.46 ^{m²} | 607,620 ^円 | 函館開発 建設部 |
| 函館市 豊崎町 | 192番18 | 原野 | 114.36 ^{m²} | 285,900 ^円 | 函館開発 建設部 |
| 函館市 豊崎町 | 204番24 | 学校 用地 | 356.82 ^{m²} | 1,942,256 ^円 | 函館開発 建設部 |
| 函館市 豊崎町 | 208番2 | 山林 | 1,100.92 ^{m²} | 2,752,300 ^円 | 函館開発 建設部 |
| 函館市 豊崎町 | 209番1 | 山林 | 9,598.27 ^{m²} | 23,491,442 ^円 | 函館開発 建設部 |
| 函館市 豊崎町 | 210番1 | 山林 | 839.30 ^{m²} | 1,843,532 ^円 | 函館開発 建設部 |
| 計 | 6 筆 | | 12,330.13 ^{m²} | 30,923,050 ^円 | |

(根拠規定)

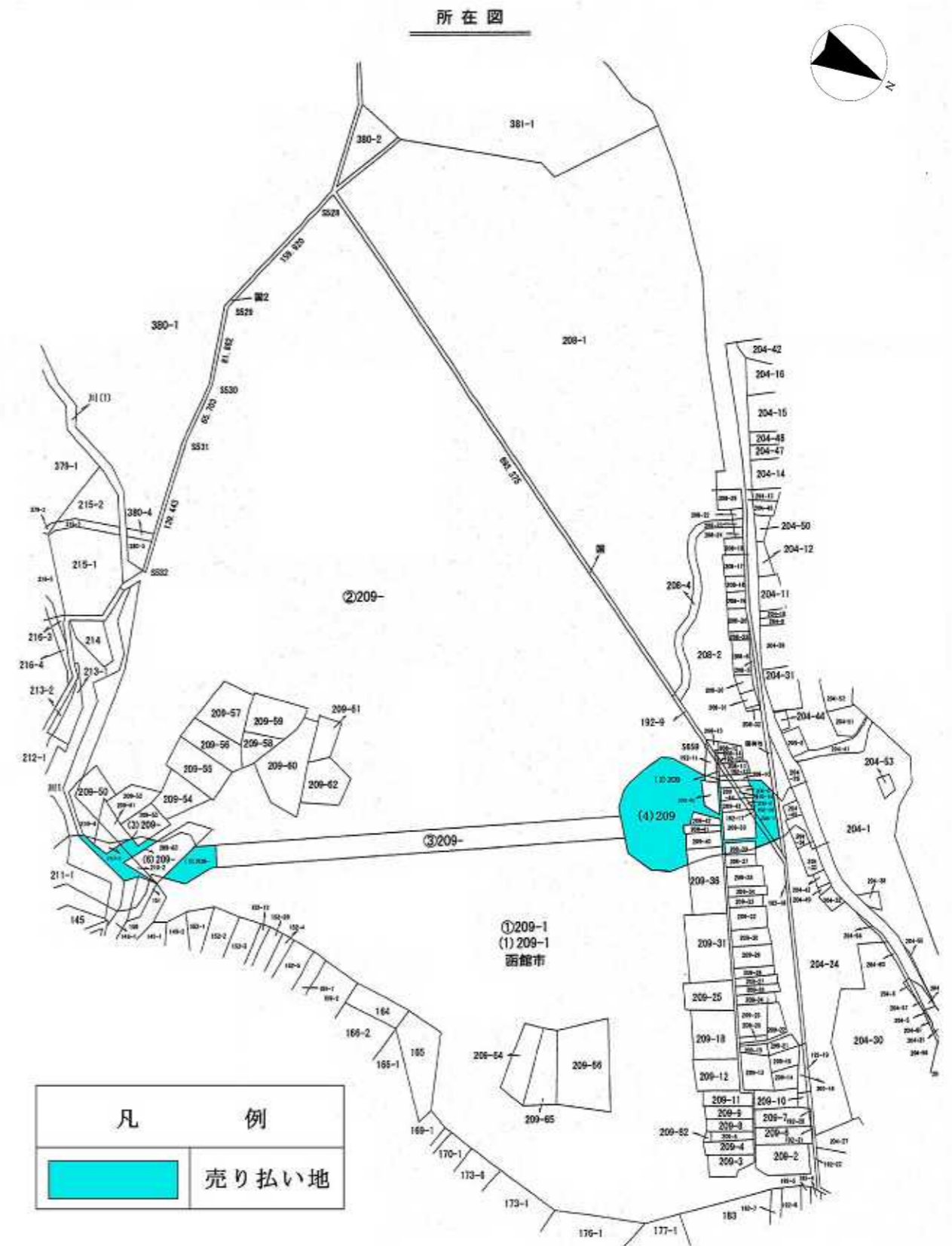
函館市財産条例第 2 条

売払市有地位置図



尾札部道路（南茅部バイパス）
全体計画 14.8 km

| | 所在地番 | 公簿地目 | 売払面積 |
|---|---------------|------|--------------------------|
| 1 | 函館市豊崎町 146-1 | 山林 | 320.46 m ² |
| 2 | 函館市豊崎町 192-18 | 原野 | 114.36 m ² |
| 3 | 函館市豊崎町 204-24 | 学校用地 | 356.82 m ² |
| 4 | 函館市豊崎町 208-2 | 山林 | 1,100.92 m ² |
| 5 | 函館市豊崎町 209-1 | 山林 | 9,598.27 m ² |
| 6 | 函館市豊崎町 210-1 | 山林 | 839.30 m ² |
| | 計 | | 12,330.13 m ² |



| 凡例 | |
|--|-------|
| | 売り払い地 |