

総目次

教育行財政

1	教育委員	1
2	附属機関委員	2
3	行政組織	8
4	組織の編成	10
5	教育財政	11

生涯学習

1	生涯学習の推進	15
2	函館市社会教育の重点	16
3	社会教育事業の概要	17
4	社会教育・スポーツ施設の概要	53
5	学校開放事業の概要	92
6	地域放課後児童健全育成事業	95
7	財団法人函館市文化・スポーツ振興財団	97

学校教育

	平成21年度函館市学校教育の重点	99
1	市立学校施設一覧	100
2	児童・生徒・園児	104
3	育英事業	106
4	学校保健	108
5	学校安全	110
6	学校給食	111
7	就学援助	113
8	特別支援	115
9	中学生海外派遣事業	116
10	函館市北海道教育センター	117
11	創意ある学校づくり推進事業(知恵の予算)	119

資料編

1	函館市教育の沿革概要	121
2	函館市内の指定文化財	136
3	市立学校・幼稚園一覧	142
4	市内学校・幼稚園一覧(市立学校・幼稚園を除く)	146
5	社会教育関係団体一覧	148
6	社会教育施設利用グループ一覧	149

教育行財政

1	教育委員	1
2	附属機関委員	2
3	行政組織	8
4	組織の編成	10
5	教育財政	11

1 教育委員

教育委員会定例会



委員長
橋田 恭一
平成16.10.24就任



委員
河村 祥史
平成18.10.15就任



委員
小葉松 洋子
平成19.10.23就任



委員
星野 立子
平成20.10.24就任



教育長
多賀谷 智
平成17.10.16就任

2 附属機関委員（平成21.9.1現在）

(1) 函館市学校教育審議会

(発足) 「函館市学校教育審議会条例」に基づき、昭和46年発足

(目的) 教育委員会の諮問に応じ、児童生徒の通学区域の設定または変更に関する事項について調査審議する。

(委員) 学識経験者、PTA、市立学校の教職員(25人以内)

(任期) 平成23年8月31日まで

氏名	役職名
伊藤 正則	函館市町会連合会常任理事
長谷 くに子	函館市町会連合会理事
松田 貞子	函館市町会連合会理事
高村 昭三	元函館市中学校長会会長
五百川 忠	元函館市立深堀中学校長
谷村 誠	函館医療保育専門学校保育科教員
市川 須磨子	函館市文化団体協議会評議員
佐々木 昌子	旧南茅部町教育委員
加藤 宏樹	函館青年会議所副理事長
佐藤 敬一	函館市PTA連合会会長
佐々木 賢治	函館市PTA連合会副会長
板東 成美	函館市PTA連合会副会長
佐藤 広司	函館市PTA連合会副会長
斉藤 良介	函館市PTA連合会常任委員
宮本 慶一	函館市PTA連合会常任委員
越後谷美千代	函館市PTA連合会母親委員
長谷 恵	函館市小学校長会会長
横井 明	函館市小学校長会副会長
大西 正光	函館市中学校長会会長
柏崎 恭子	函館市中学校長会
三島 千春	函館市小学校教頭会会長
林 弘明	函館市中学校教頭会副会長
越前屋 彰子	函館市立はこだて幼稚園長
相澤 弘司	北海道教職員組合函館支部長
加藤 一明	北海道教職員組合函館支部書記長

(2) 函館市就学指導委員会

(発足) 「函館市就学指導委員会条例」に基づき、平成10年発足

(目的) 教育委員会の諮問に応じ、教育上特別な配慮を要する児童生徒の心身の障がいの種類、程度等について調査審議する。

(委員) 医師、学識経験者、教育職員、児童福祉施設の職員、関係行政機関の職員(20人以内)

(任期) 平成22年5月25日まで

氏名	役職名
渋谷 好孝	かみいそこどもクリニック院長
岩井 崇	函館五稜郭病院小児科科長
加藤 知子	かとうメンタルクリニック副院長
五十嵐 靖夫	北海道教育大学函館校准教授
大杉 ユリ子	北海道公立学校スクールカウンセラー
梶 利明	函館特別支援教育研究会会長
高橋 登	函館市中学校長会
阿部 憲司	函館市中学校長会
溝口 幸司	函館市小学校長会
赤松 拓	北海道函館養護学校長
島津 彰	北海道函館聾学校長
上戸 美智子	うみのほし学園長
内山 作	函館市中学校教頭会
谷川 忍	函館市小学校教頭会
藤本 久美子	函館市立中部小学校教諭
千田 重幸	函館市立湯川中学校教諭
田上 直広	函館市立亀田中学校教諭
戸巻 淳	おしま地域療養センター指導課長
渡辺 典子	北海道函館児童相談所判定援助係長
中橋 弘幸	北海道函館児童相談所指導援助課長

(3) 奨学資金運営委員会

(発足) 「函館市奨学金貸与条例」に基づき、
昭和26年発足

(目的) 教育委員会の諮問に応じ、奨学生の
選定および奨学金額の決定等、本制
度の運営について審議する。

(委員) 学識経験者(10人以内)

(任期) 平成23年8月31日まで

氏名	役職名
松谷 博子	民生児童委員
佐藤 利子	民生児童委員
佐藤 不二子	民生児童委員
日向 稔	北海道高等学校長協会渡島支部
中村 吉秀	函館市中学校長会
中村 昌仁	函館市PTA連合会
吉田 めぐみ	函館地区私立高等学校長会
浅野 敏	北海道高等学校PTA連合会 道南支部
田村 志朗	元北海道立函館美術館長
長谷川 良任	元函館市立湯川中学校長

(5) 函館市入学準備金貸付審査委員会

(発足) 「函館市入学準備金貸付条例」に基づ
き、昭和44年発足

(目的) 教育委員会の諮問に応じ、入学準備金
の貸付けを受ける者の選考等について
審議する。

(委員) 学識経験者(10人以内)

(任期) 平成23年8月31日まで

氏名	役職名
金谷 彊	民生児童委員
斉藤 實	民生児童委員
濱中 公也	民生児童委員
黒田 信彦	北海道高等学校長協会渡島支部
信夫 恵美子	函館市中学校長会
寺田 浩	函館市PTA連合会
丸山 政秀	函館地区私立高等学校長会
岩島 隆幸	北海道高等学校PTA連合会 道南支部
繪面 和子	元函館市立大森小学校長
田村 順子	元函館市立五稜中学校長

(4) 函館市青少年芸術教育奨励事業企画推進
委員会

(発足) 「函館市青少年芸術教育奨励基金の
設置および管理に関する条例」に基
づき、平成3年発足

(目的) 奨励事業の実施について教育長から
付託された専門的事項について審議
する。

(委員) 小・中学校長会、高等学校長協会渡
島支部、PTA連合会および文化団
体協議会の各代表(5人)

(任期) 平成23年6月17日まで

氏名	役職名
穴戸 雄一	函館市文化団体協議会会長
佐藤 敬一	函館市PTA連合会会長
日向 稔	北海道高等学校長協会渡島支部
中村 吉秀	函館市小学校長会
信夫 恵美子	函館市中学校長会

(6) 函館市社会教育委員

(発足) 「函館市社会教育委員設置条例」に基づき、昭和24年発足

(目的) 教育委員会の諮問に応じ、社会教育に関する諸計画の立案に関して意見を述べるほか、社会教育について調査・研究する。

(委員) 学校の長、社会教育関係団体の代表者、学識経験者および公募(17人)

(任期) 平成22年3月10日まで

氏名	役職名
市川 須磨子	函館市文化団体協議会評議員
丸藤 競	函館市青年サークル協議会会長
稲垣 慎太郎	函館市小学校長会監査
高垣 孝二	函館市中学校長会副会長
黒田 信彦	北海道高等学校長協会渡島支部長
杉浦 清志	北海道教育大学副学長(函館校担当)
松田 紀昭	函館市体育協会理事長
佐々木 香	函館市女性会議副会長
板東 成美	函館市PTA連合会副会長
平野 美智子	社団法人函館地方法人会女性部会副会長
佐戸 賢一	日本放送協会函館放送局放送部長
坂牛 隆	北海道新聞社函館支社報道部長
熊谷 儀一	函館市町会連合会東部地区協議会会長
浅井 勉	公募
嘉多山 幸雄	公募
佐藤 信夫	公募
山内 隆陽	公募

(7) 函館市スポーツ振興審議会

(発足) 「函館市スポーツ振興審議会条例」に基づき、平成3年に発足

(目的) 教育委員会の諮問に応じ、スポーツ振興に関する重要事項について調査審議する。

(委員) 文化スポーツ、保健医療、産業経済、教育関係者および公募(10人以内)

(任期) 平成21年12月21日まで

氏名	役職名
近野 功	函館市体育指導委員会会長
新開谷 春子	前大学教授(健康運動指導士)
森川 基嗣	函館市体育協会会長
本間 恵子	函館市中学校体育連盟 学校代表幹事
藪越 晃	北海道高等学校体育連盟函館支部 事務局長
長尾 洋子	函館レクリエーション協会理事
橋本 友幸	(社)函館市医師会理事
藤澤 義博	(社)函館青年会議所専務理事
杉本 祐一	公募
長瀬 圭治	公募

(8) 函館市青少年問題協議会

(発足) 「函館市青少年問題協議会条例」に基づき，昭和34年発足

(目的) 青少年の指導，育成等に関する総合的な施策の樹立につき必要事項を調査審議する。

(委員) 学識経験者，関係行政機関職員

会長：西尾正範函館市長(28人以内)

氏名	役職名
(任期：平成22年2月14日まで)	
伊藤 正則	函館市町会連合会常任理事
附田 誠一	函館市小学校長会調査部長
高橋 英雄	函館市中学校長会調査部長
外山 茂樹	函館私立高等学校長会会長
早田 雅美	函館市PTA連合会常任委員
近野 功	函館市体育指導員会会長
岩島 隆幸	北海道高等学校PTA連合会道南支部会長
柴田まゆ美	函館市子ども会育成連絡協議会副会長
山崎 文雄	北海道大学名誉教授
昆野 茂	函館地区高等学校教護連盟理事長
佐々木昌子	旧南茅田町教育委員
館山 幸子	函館市民生児童委員連盟主任児童委員
小岩 眞智子	南北海道教育臨床研究会事務局長
(任期：在職期間中)	
佐藤 公治	函館保護観察所長
小林 悟	渡島保健福祉事務所児童相談部長
秋元 聡	函館少年鑑別所長
小川 知整	函館労働基準監督署長
林 秀喜	函館公共職業安定所長
近江 清	北海道警察函館方面本部生活安全課長
狩峰 和彦	函館中央警察署長
伊藤 勝博	函館西警察署長
細田 隆	函館家庭裁判所首席家庭裁判所調査官
多賀谷 智	函館市教育委員会教育長
岡田 芳樹	函館市福祉部長
田中 俊弘	市立函館保健所参事
須田 正晴	函館市市民部長

(9) 函館市文化財保護審議会

(発足) 「函館市文化財保護条例」に基づき，昭和58年発足

(目的) 教育委員会の諮問に応じ，文化財の保存・活用に関する重要事項について調査審議する。

(委員) 学識経験者等(14人以内)

(任期) 平成23年5月8日まで

氏名	役職名
奥山 三雄	
小沢 ミドリ	元北海道函館西高等学校教諭
折原 久左工門	元北海道教育大学函館校教授
上平 幸好	函館短期大学学長
齊藤 サダ	北栄測量設計(株)専務取締役
佐々木 馨	北海道教育大学函館校教授
佐藤 一夫	特定非営利活動法人函館市埋蔵文化財事業団理事長
澁谷 道夫	元函館工業高等専門学校教授
高木 重俊	元北海道教育大学函館校教授
田中 俊也	元北海道立函館美術館長
俵 浩治	元函館東高等学校教諭
富澤 嘉平	元函館市立北中学校校長
吉村 富士夫	元函館工業高等学校教諭

(10) 亀田福祉センター運営委員会

(発足) 「亀田福祉センター条例」に基づき昭和48年発足

(目的) 亀田福祉センターの運営に関する事項について審議する。

(委員) 学識経験者および公募(6人)

(任期) 平成22年3月31日まで

氏名	役職名
若松 均	函館市社会福祉協議会理事
原 公子	函館市民生児童委員連合会
板東 成美	函館市社会教育委員
竹林 良雄	函館市町会連合会副会長
小泉 正勝	公募
若竹 幸邦	公募

(11) 図書館協議会

(発足)「函館市図書館条例」に基づき，昭和25年発足

(目的)館長の諮問に応じ，図書館運営，奉仕について意見を述べる

(委員)学校教育関係者，社会教育関係者，学識経験者および公募(13人)

(任期)平成22年2月21日まで

氏名	役職名
内藤 一志	北海道教育大学教授
石原 卓典	北海道高等学校長協会渡島支部副支部長
竹内 泰子	函館市学校図書館研究会研究部長
平 昭世	函館文化会
清水 隆	(社)函館市身体障害者福祉団体連合会副会長
青井 元子	函館朗読奉仕会研修委員
桶本 建郎	函館の図書館と歩む会会長
斉藤 貴美恵	活力ユニット
宮本 衛市	学識経験者
対馬 俊明	学識経験者
桶田 岩男	公募
芹澤 伸子	公募
吉田 好博	公募

(12) 博物館協議会

(発足)「市立函館博物館条例」に基づき，昭和27年発足

(目的)館長の諮問に応じ，博物館の運営に関し意見を述べる。

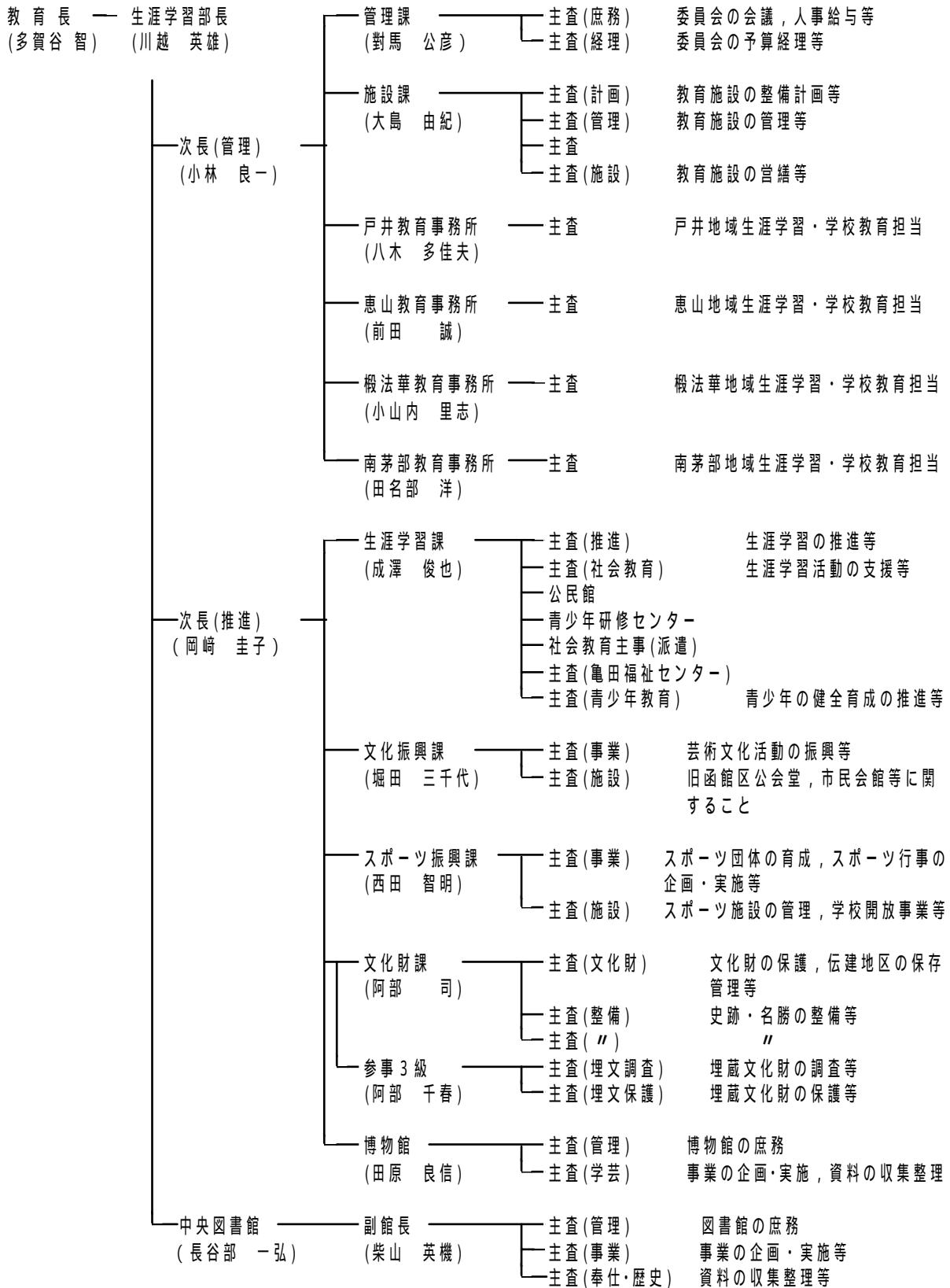
(委員)学校教育・社会教育関係者，学識経験者および公募(11人)

(任期)平成22年2月21日まで

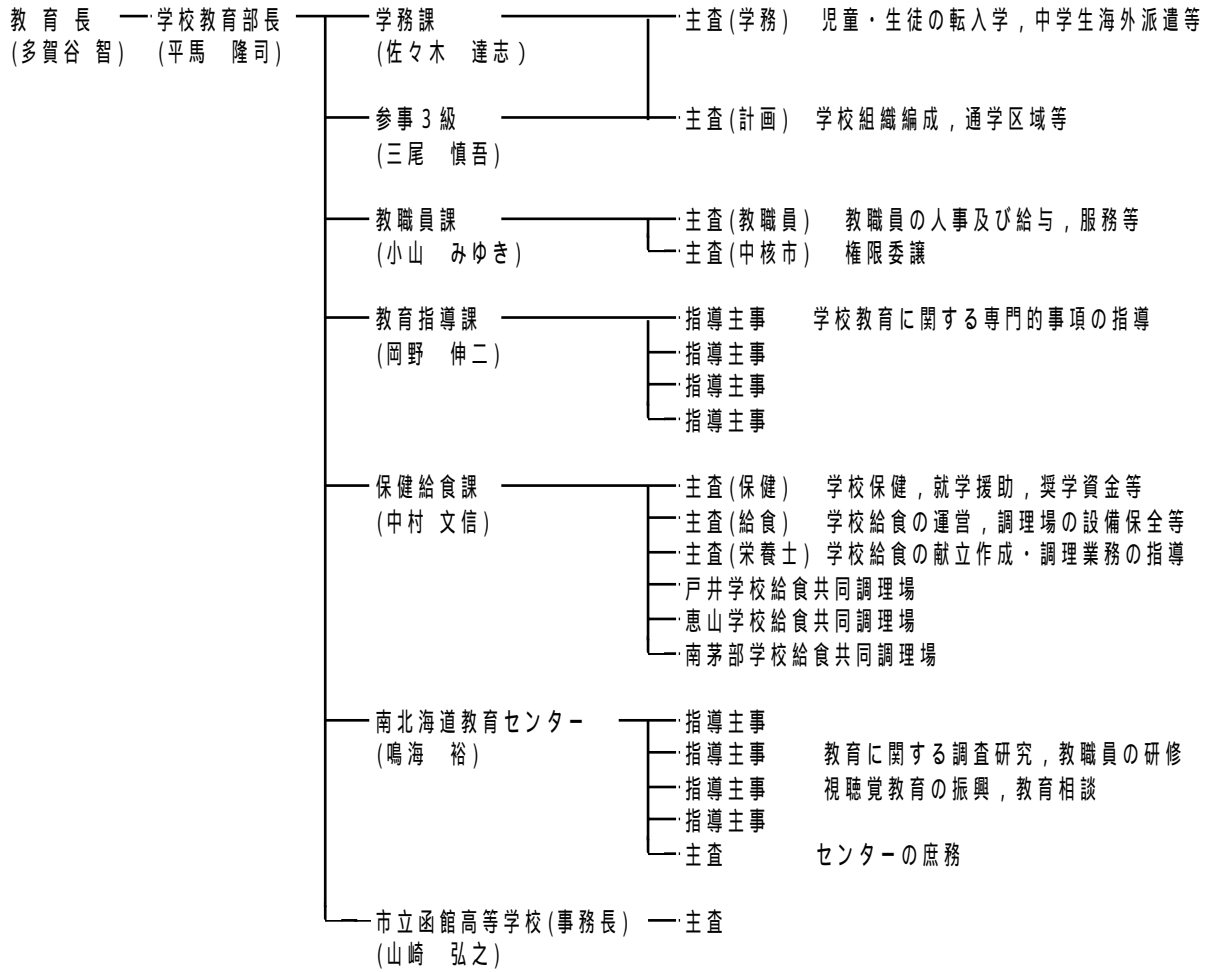
氏名	役職名
佐々木 馨	北海道教育大学函館校教授
小橋 誠太郎	函館市立光成中学校長
武井 佳子	函館市文化団体協議会舞台委員長
風間 美智子	函館市社会学級生連絡協議会会長
長尾 千夏	函館市青年サークル協議会会員
紀藤 典夫	北海道教育大学函館校教授
山内 一男	(株)建築企画山内事務所代表取締役
若山 直	(株)五島軒代表取締役
橋本 和幸	公募
山田 佑平	公募
駒井 惇助	公募

3 行政組織（平成21年8月1日現在）

(1) 生涯学習部



(2) 学校教育部



4 組織の編成

(1) 教育委員会関係職員総数

(平成21年6月1日現在)

区 分	職 員 数
事務局関係職員数	149人
学校関係職員数	1,654人 (うち市費職員329人)
合 計	1,803人

学校関係職員数のうち市費職員には嘱託職員を含む

(2) 事務局関係職員数

派遣主事除く，社会教育主事は再掲 (平成21年6月1日現在)

部 名	区 分 課 名	一般行政職			栄 養 士	指 導 主 事	社 会 教 育 主 事	計
		一 般 事 務	一 般 技 術	学 芸 員				
生涯 学 習 部	管理課	17						17
	施設課	4	5					9
	戸井教育事務所	4						4
	恵山教育事務所	4						4
	椴法華教育事務所	3						3
	南茅部教育事務所	4	1					5
	生涯学習課	17		1			(2)	18
	文化振興課	5						5
	スポーツ振興課	6	1					7
	文化財課	7	2	4				13
	博物館	4		5				9
	図書館	11	1	1				13
	計	86	10	11			(2)	107
学 校 教 育 部	学務課	11						11
	教職員課	5						5
	教育指導課	1				4		5
	保健給食課	8	1		4			13
	南北海道教育センター	4				4		8
	計	29	1		4	8		42
合 計	115	11	11	4	8	(2)	149	

(3) 学校関係職員数内訳

嘱託職員を含む

(平成21年6月1日現在)

区 分	教 育 職 員						そ の 他 の 職 員						合計
	校長	教頭	教諭	養護 教諭	栄養 教諭	小計	事務	技術	実習 助手	調理	用務	小計	
小学校	45	47	609	47	18	766	77			36	74	187	953
中学校	28	28	395	26	9	486	41			27	41	109	595
高等学校	1	2	64	2		69	5		1		2	8	77
幼稚園	2	2	7			11	1				1	2	13
共同調理場							3	1		12		16	16
計	76	79	1,075	75	27	1,332	127	1	1	75	118	322	1,654

5 教育財政



市立函館高等学校 (平成19年8月17日授業開始)

(1) 平成21年度一般会計予算

歳入

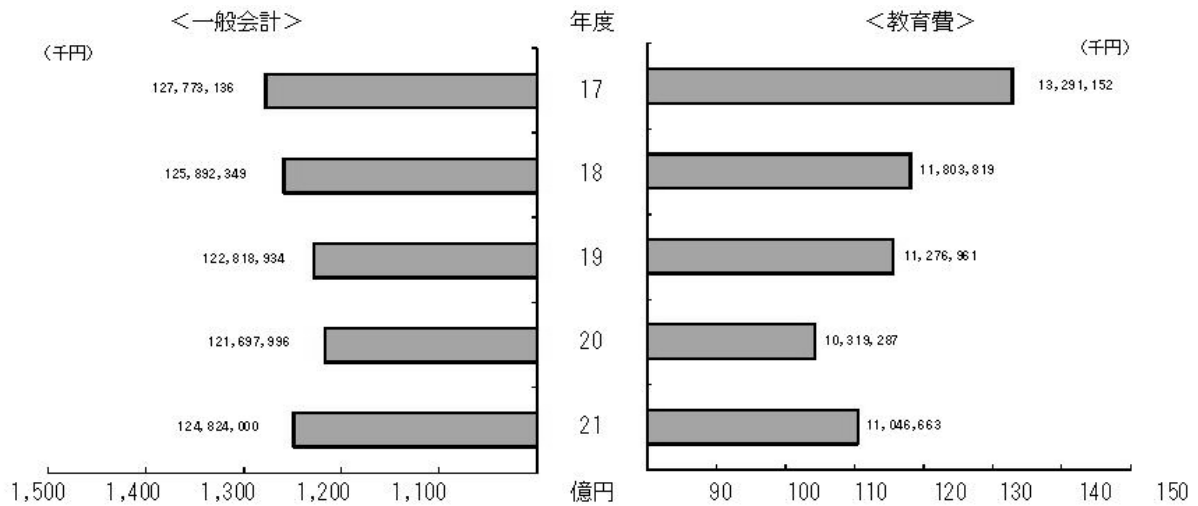
款	予 算 額	構 成 比	
		千円	%
1 市 税	33,315,000		26.7
2 地 方 譲 与 税	989,900		0.8
3 利 子 割 交 付 金	120,000		0.1
4 配 当 割 交 付 金	30,000		0.0
5 株 式 等 譲 渡 所 得 割 交 付 金	31,000		0.0
6 地 方 消 費 税 交 付 金	2,992,400		2.4
7 ゴルフ場利用税交付金	29,000		0.0
8 自動車取得税交付金	153,000		0.1
9 国有提供施設等所在 市町村助成交付金	15,000		0.0
10 地方特例交付金	350,300		0.3
11 地 方 交 付 税	32,861,000		26.3
12 交 通 安 全 対 策 金 特 別 交 付 金	67,600		0.1
13 分 担 金 及 び 負 担 金	831,602		0.7
14 使 用 料 及 び 手 数 料	3,179,137		2.6
15 国 庫 支 出 金	20,240,434		16.2
16 道 支 出 金	4,214,014		3.4
17 財 産 収 入	534,593		0.4
18 寄 付 金	267,653		0.2
19 繰 入 金	1,633,359		1.3
20 繰 越 金	1		0.0
21 諸 収 入	9,068,184		7.3
22 市 債	13,900,823		11.1
計	124,824,000		100

歳出

款	予 算 額	構 成 比	
		千円	%
1 議 会 費	450,842		0.4
2 総 務 費	5,186,569		4.2
3 民 生 費	39,201,142		31.4
4 衛 生 費	7,156,516		5.7
5 労 働 費	297,271		0.2
6 農 林 水 産 費	1,154,891		0.9
7 商 工 費	8,692,816		7.0
8 土 木 費	11,022,505		8.8
9 消 防 費	951,575		0.8
10 教 育 費	(11,046,663) 7,190,174		(8.8) 5.8
11 公 債 費	15,047,171		12.0
12 諸 支 出 金	5,170,767		4.1
13 職 員 費	23,201,761		18.6
14 予 備 費	100,000		0.1
計	124,824,000		100

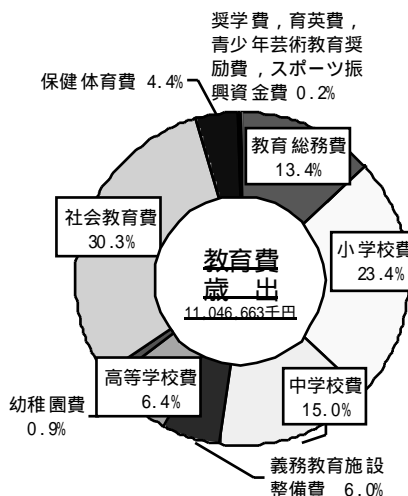
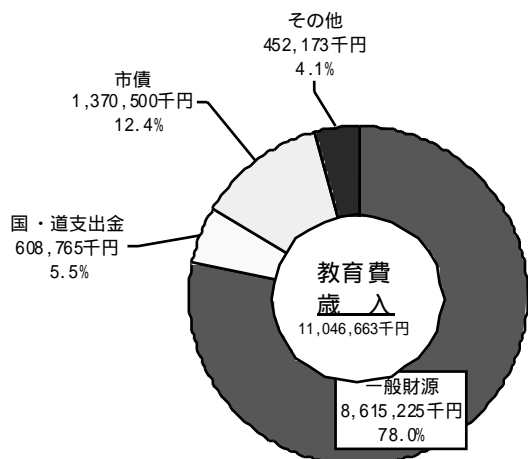
()は人件費含む。

(2) 教育費の推移



年 度	1 7	1 8	1 9	2 0	2 1
人 口 A	18.3.31末 294,694人	19.3.31末 291,581人	20.3.31末 288,434人	21.3.31末 285,701人	21.7.31末 285,719人
一 般 会 計 B	千円 127,773,136	千円 125,892,349	千円 122,818,934	千円 121,697,996	千円 124,824,000
教 育 費 C 人件費含む	千円 13,291,152	千円 11,803,819	千円 11,276,961	千円 10,319,287	千円 11,046,663
市 民 一 人 当 た り の 経 費 B / A	円 433,579	円 431,758	円 425,813	円 425,963	円 436,877
市 民 一 人 当 た り の 教 育 費 C / A	円 45,102	円 40,482	円 39,097	円 36,119	円 38,663
構 成 比 C / B	% 10.4	% 9.4	% 9.2	% 8.5	% 8.9
備 考	決 算 額	決 算 額	決 算 額	決 算 見 込 額	予 算 額

(3) 平成21年度教育費予算



分担金及び負担金	7,440千円
使用料及び手数料	414,124千円
財産収入	15,278千円
寄附金	5,000千円
繰入金	7,152千円
諸収入	3,179千円

項目	予算額	内 訳					
		人件費	構成比	経常費	構成比	事業費	構成比
	千円	千円	%	千円	%	千円	%
1 教育総務費	1,482,166	783,095	52.8	197,141	13.3	501,930	33.9
2 小学校費	2,584,474	919,970	35.6	1,431,250	55.4	233,254	9.0
3 中学校費	1,661,827	592,999	35.7	1,021,053	61.4	47,775	2.9
4 義務教育施設整備費 (小学校建設分) (中学校建設分)	664,300 (167,300) (497,000)	-	-	-	-	664,300 (167,300) (497,000)	100.0
5 高等学校費	710,824	622,244	87.5	87,580	12.3	1,000	0.2
6 幼稚園費	100,871	87,214	86.5	13,657	13.5	-	-
7 社会教育費	3,341,880	583,617	17.5	1,639,713	49.0	1,118,550	33.5
8 保健体育費	480,654	267,350	55.6	103,751	21.6	109,553	22.8
9 奨学費	11,152	-	-	402	3.6	10,750	96.4
10 育英費	2,400	-	-	-	-	2,400	100.0
11 青少年芸術教育奨励費	3,131	-	-	-	-	3,131	100.0
12 スポーツ振興資金費	2,984	-	-	734	24.6	2,250	75.4
計	11,046,663	3,856,489	34.9	4,495,281	40.7	2,694,893	24.4

(4) 主要事項と予算

千円

義務教育の充実	市立小中学校再編計画策定経費	地区別意見交換会開催等	270
	外国人英語指導助手関係経費	小・中・高の英語教育充実	25,080
	学力向上推進費	小中学校における学力実態調査・研究	3,766
	特別支援教育推進事業費	サポート委員会による巡回相談，検討委員会の開催	808
	特別支援教育支援員関係経費	小中学校への特別支援教育支援員の配置	21,090
	はこだてっ子水産・海洋体験学習事業費	前浜での自然体験学習，漁業体験等の実施	700
	いじめ・不登校等対策推進費	いじめ・不登校を防ぐ意識の高揚，教育上の悩み相談	317
	適応指導教室運営経費	不登校児童生徒のための教室開設，指導の充実	4,504
	中学生海外派遣事業関係経費	コジノサハリンスク市等への派遣	9,557
	教育用コンピュータ運用経費	小・中学校のコンピュータリース等	134,900
創意ある学校づくり推進事業費	校長裁量の知恵の予算	53,400	
	義務教育施設整備費	弥生小学校校舎等新築事業， 榎法華中学校学校給食共同調理場整備 校舎等耐震診断調査 校舎等耐震改修事業	664,300
高校の校充実	コール教室運用経費	語学演習システムリース	7,182
	創意ある学校づくり推進事業費	校長裁量の知恵の予算	1,000
	教材等整備費	進路別履修選択ガイド書作成，コンピュータリース等	18,997
生涯学習の充実	生涯学習推進費	学習情報誌「まなびっとニュース」の発行，学習機会を提供する「まなびっと広場」の実施等	2,361
	学校開放事業経費	学校の特別教室等の開放	2,268
	地域放課後児童健全育成事業費	民間施設への委託，ボランティア派遣事業等	162,100
	学校内児童保育施設整備事業費	学校余裕教室等を放課後児童健全育成事業に活用	1,500
	放課後子ども教室推進事業費	放課後における児童の安全で安心な活動拠点の整備	6,887
	水産・海洋体験学習プログラム実施経費	函館国際水産・海洋都市構想を推進する人材の育成	418
	資料整備費	中央図書館，各図書室等における図書等整備	46,000
	公民館市民懇話会開催経費	今後のあり方についての懇話会の開催	300
	公民館耐震診断調査費	公民館の耐震診断の実施	15,300
	旧市立函館図書館市民懇話会開催経費	今後のあり方についての懇話会の開催	300
旧市立函館図書館耐震診断調査費	旧市立函館図書館の耐震診断の実施	13,700	
芸術文化	文化芸術振興関係経費	市民アートサロンの開催等	614
	財団法人函館市文化・スポーツ振興財団事業補助金		68,318
	市民創作「函館野外劇」開催補助金		10,000
文化財の整備	特別史跡五稜郭跡復元整備事業費	箱館奉行所庁舎復元工事(平成18～22年度継続事業)等	560,617
	名勝旧岩船氏庭園(香雪園)環境整備事業費	庭園遺構保存修理工事等	32,800
	伝統的建造物群保存地区保存事業費	保存修理事業補助金，啓発活動費等	20,258
	遺跡発掘調査事業費(垣ノ島遺跡等)	発掘調査等	20,000
	史跡大船遺跡整備事業費	遺構等復元整備工事等	38,000
	縄文文化交流センター整備事業費	建設工事	170,000
体育興味の	学校開放事業経費	学校の体育施設をスポーツ活動等に開放	5,351
	スポーツ振興計画推進事業費	スポーツ合宿誘致推進	222
	スポーツ振興事業推進費	表彰，指導者育成，団体助成	2,984
	海水浴場開設経費	ネット式海水浴場の開設等	44,100
	(湯川海水浴場・入舟海水浴場)		
	市民体育館のあり方検討経費	今後のあり方についての懇話会の開催	500
	函館ハーフマラソン大会開催補助金		18,000
函館市体育協会運営補助金		14,000	