

I 教育行財政

1	教育委員	1
2	附属機関委員	2
3	行政組織	6
4	組織の編成	8
5	教育財政	9

1 教育委員

▼教育委員会定例会



委員長
橋田 恭一
平成16. 10. 24就任



委員
河村 祥史
平成18. 10. 15就任



委員
小葉松 洋子
平成19. 10. 23就任



委員
星野 立子
平成20. 10. 24就任



教育長
山本 真也
平成23. 5. 23就任

2 附属機関委員（平成23.7.1現在）

(1) 函館市学校教育審議会

(発足) 「函館市学校教育審議会条例」に基づき、昭和46年発足

(目的) 教育委員会の諮問に応じ、児童生徒の通学区域の設定または変更に関する事項について調査審議する。

(委員) 学識経験者、PTA、市立学校の教職員(25人以内)

(任期) 平成23年8月31日まで

氏名	役職名
伊藤 正則	函館市町会連合会常任理事
長谷 くに子	函館市町会連合会理事
松田 貞子	函館市町会連合会理事
高村 昭三	元函館市中学校長会会長
五百川 忠	元函館市立深堀中学校長
佐々木 昌子	旧南茅部町教育委員
谷村 誠	函館短期大学保育学科専任講師
市川 須磨子	函館市文化団体協議会評議員
加藤 宏樹	函館青年会議所理事長
佐藤 敬一	函館市PTA連合会会長
山田 輝	函館市PTA連合会副会長
青田 基	函館市PTA連合会副会長
岸本 一	函館市PTA連合会副会長
形部 啓子	函館市PTA連合会副会長
間瀬 真奈美	函館市PTA連合会常任委員
岩館 満	函館市PTA連合会常任委員
伊勢 昭	函館市小学校長会会長
佐野 太三	函館市小学校長会副会長
藤井 壽夫	函館市中学校長会会長
阿部 哲治	函館市中学校長会副会長
片桐 由博	函館市小学校教頭会会長
松岡 利夫	函館市中学校教頭会副会長
越前屋 彰子	元函館市立はこだて幼稚園長
相澤 弘司	北海道教職員組合函館支部長
高橋 勇二	北海道教職員組合函館支部書記長

(2) 函館市就学指導委員会

(発足) 「函館市就学指導委員会条例」に基づき、平成10年発足

(目的) 教育委員会の諮問に応じ、教育上特別な配慮を要する児童生徒の心身の障がいの種類、程度等について調査審議する。

(委員) 医師、学識経験者、教育職員、児童福祉施設の職員、関係行政機関の職員(20人以内)

(任期) 平成24年5月25日まで

氏名	役職名
渋谷 好孝	かみいそこどもクリニック院長
廣瀬 三恵子	函館五稜郭病院小児科医員
加藤 知子	かとうメンタルクリニック副院長
細谷 一博	北海道教育大学函館校准教授
阿部 千春	函館大谷短期大学こども学科講師
阿部 憲司	函館特別支援教育研究会会長
切明 学	函館市中学校長会
鳴海 康司	函館市中学校長会
溝口 幸司	函館市小学校長会
高橋 和明	北海道函館養護学校長
平田 新次郎	北海道教育大学附属特別支援学校副校長
上戸 美智子	うみのほし学園長
畑中 雅明	函館特別支援教育研究会副会長
佐藤 美加	函館市中学校教頭会
谷川 忍	函館市小学校教頭会
佐藤 雅博	函館市立湯川中学校教諭
藤本 久美子	函館市立中部小学校教諭
戸巻 淳	おしま地域療養センター指導課長
小林 哲士	北海道函館児童相談所判定援助係長
小田島 一典	北海道函館児童相談所指導援助課長

(3) 奨学資金運営委員会

- (発足) 「函館市奨学金貸与条例」に基づき、昭和26年発足
- (目的) 教育委員会の諮問に応じ、奨学生の選定および奨学金額の決定等、本制度の運営について審議する。
- (委員) 学識経験者(10人以内)
- (任期) 平成23年8月31日まで

氏名	役職名
松谷 博子	民生児童委員
大宅 泰子	民生児童委員
船橋 優子	民生児童委員
日向 稔	北海道高等学校長協会道南支部
中村 吉秀	函館市中学校長会
千葉 高志	函館市PTA連合会常任委員
吉田 めぐみ	函館地区私立高等学校長会
天田 光彦	北海道高等学校PTA連合会道南支部事務局長
田村 志朗	元北海道立函館美術館長
長谷川 良任	元函館市立湯川中学校長

(4) 函館市青少年芸術教育奨励事業企画推進委員会

- (発足) 「函館市青少年芸術教育奨励基金の設置および管理に関する条例」に基づき、平成3年発足
- (目的) 奨励事業の実施について教育長から付託された専門的事項について審議する。
- (委員) 小・中学校長会、高等学校長協会道南支部、PTA連合会および文化団体協議会の各代表(5人)
- (任期) 平成23年6月17日まで

氏名	役職名
穴戸 雄一	函館市文化団体協議会会長
佐藤 敬一	函館市PTA連合会会長
日向 稔	北海道高等学校長協会道南支部
佐藤 洋子	函館市小学校長会
信夫 恵美子	函館市中学校長会

(5) 函館市入学準備金貸付審査委員会

- (発足) 「函館市入学準備金貸付条例」に基づき、昭和44年発足
- (目的) 教育委員会の諮問に応じ、入学準備金の貸付けを受ける者の選考等について審議する。
- (委員) 学識経験者(10人以内)
- (任期) 平成23年8月31日まで

氏名	役職名
佐藤 不二子	民生児童委員
濱中 公也	民生児童委員
数又 紀和子	民生児童委員
小林 雄司	北海道高等学校長協会道南支部長
信夫 恵美子	函館市中学校長会
渡部 基久	函館市PTA連合会常任委員
丸山 政秀	函館地区私立高等学校長会理事
岩瀬 憲昭	北海道高等学校PTA連合会道南支部支部長
繪面 和子	元函館市立大森小学校長
田村 順子	元函館市立五稜中学校長

(6) 函館市スポーツ振興審議会

- (発足) 「函館市スポーツ振興審議会条例」に基づき、平成3年に発足
- (目的) 教育委員会の諮問に応じ、スポーツ振興に関する重要事項について調査審議する。
- (委員) 文化スポーツ、保健医療、産業経済、教育関係者および公募(10人以内)
- (任期) 平成23年12月21日まで

氏名	役職名
近野 功	函館市体育指導委員会会長
新開谷 春子	元大学教授(健康運動指導士)
森川 基嗣	函館市体育協会会長
本間 恵子	函館市中学校体育連盟学校代表幹事
田中 弘道	北海道高等学校体育連盟函館支部事務局長
長尾 洋子	函館レクリエーション協会理事
橋本 友幸	(社)函館市医師会理事
澤田 龍	(社)函館青年会議所理事長
青山 精一	公募
川崎 孝	公募

(7) 函館市社会教育委員

- (発足) 「函館市社会教育委員設置条例」に基づき, 昭和24年発足
- (目的) 教育委員会の諮問に応じ, 社会教育に関する諸計画の立案に関して意見を述べるほか, 社会教育について調査・研究する。
- (委員) 学校の長, 社会教育関係団体の代表者, 学識経験者および公募(15人)
- (任期) 平成24年3月10日まで

氏名	役職名
丸藤 競	NPO法人函館市青年サークル協議会理事長
風間 美智子	函館市女性会議副会長
碓 幸信	函館市小学校長会監査
阿部 哲治	函館市中学校長会法制部員
小林 雄司	北海道高等学校長協会渡島支部長
村田 敦郎	北海道教育大学函館校准教授
三国 利栄子	函館市文化団体協議会副会長
笹浪 博義	函館市体育協会副会長
形部 啓子	函館市PTA連合会副会長
宮腰 優子	社団法人函館地方法人会女性部会副会長
佐藤 雅昭	日本放送協会函館放送局放送部長
小沢 信行	北海道新聞社函館支社報道部長
熊谷 儀一	函館市町会連合会東部地区協議会会長
五十嵐 康子	公募
小松 末子	公募

(8) 函館市青少年問題協議会

- (発足) 「函館市青少年問題協議会条例」に基づき, 昭和34年発足
- (目的) 青少年の指導, 育成等に関する総合的な施策の樹立につき必要事項を調査審議する。
- (委員) 学識経験者, 関係行政機関職員
会長: 工藤壽樹函館市長(28人以内)

氏名	役職名
(任期: 平成24年2月14日まで)	
伊藤 正則	函館市町会連合会常任理事
土谷 敬	函館市小学校長会
田辺 信之	函館市中学校長会
池田 延己	函館私立高等学校長会
大橋 香代子	函館市PTA連合会
近野 功	函館市体育指導委員会会長
岩瀬 憲昭	北海道高等学校PTA連合会道南支部長
柴田 まゆ美	函館市子ども会育成連絡協議会副会長
山崎 文雄	(財)北海道国際交流センター代表理事
難波 繁之	函館地区高等学校教護連盟理事長
佐々木 昌子	旧南茅町教育委員
高橋 徳吉	函館市民生児童委員連合会会長
小岩 眞智子	函館短期大学専任講師
(任期: 在職期間中)	
廣瀬 等	函館保護観察所長
堤 茂樹	北海道函館児童相談所所長
傳法 滋	函館少年鑑別所長
中村 記太夫	函館労働基準監督署長
佐々木 明	函館公共職業安定所長
浅田 和則	北海道警察函館方面本部生活安全課長
藤田 裕二	函館中央警察署長
岡 豊彦	函館西警察署長
高橋 卓	函館家庭裁判所首席家庭裁判所調査官
山本 真也	函館市教育委員会教育長
川越 英雄	函館市福祉部長
辻 喜久子	市立函館保健所参事
高橋 良弘	函館市市民部長

(9) 函館市文化財保護審議会

(発足) 「函館市文化財保護条例」に基づき、
昭和58年発足

(目的) 教育委員会の諮問に応じ、文化財の
保存・活用に関する重要事項につい
て調査審議する。

(委員) 学識経験者等(14人以内)

(任期) 平成25年7月27日まで

氏名	役職名
奥山 三雄	1級建築士
小沢 ミドリ	元北海道函館西高等学校教諭
折原 久左エ門	元北海道教育大学函館校教授
上平 幸好	函館短期大学学長
齊藤 サダ	北栄測量設計㈱専務取締役
佐々木 馨	北海道教育大学函館校教授
澁谷 道夫	元函館工業高等学校教授
須藤 隆仙	称名寺住職
高木 重俊	元北海道教育大学函館校教授
田中 俊也	元北海道立函館美術館長
俵 浩治	元函館東高等学校教諭
吉村 富士夫	元函館工業高等学校教諭

(10) 博物館協議会

(発足) 「市立函館博物館条例」に基づき、
昭和27年発足

(目的) 館長の諮問に応じ、博物館の運営に
関し意見を述べる。

(委員) 学校教育・社会教育関係者、学識経
験者および公募(11人)

(任期) 平成24年2月21日まで

氏名	役職名
佐々木 馨	北海道教育大学函館校教授
平馬 隆司	函館市立金堀小学校長
武井 佳子	函館市文化団体協議会舞台委員長
池上 てるみ	函館市社会学級生連絡協議会会長
木村 祥世	函館市青年サークル協議会会員
紀藤 典夫	北海道教育大学函館校教授
山内 一男	㈱建築企画山内事務所代表取締役
若山 直	㈱五島軒代表取締役社長
駒井 惇助	公募
橋本 和幸	公募
小林 由美	公募

(11) 図書館協議会

(発足) 「函館市図書館条例」に基づき、昭和
25年発足

(目的) 館長の諮問に応じ、図書館運営、奉仕
について意見を述べる

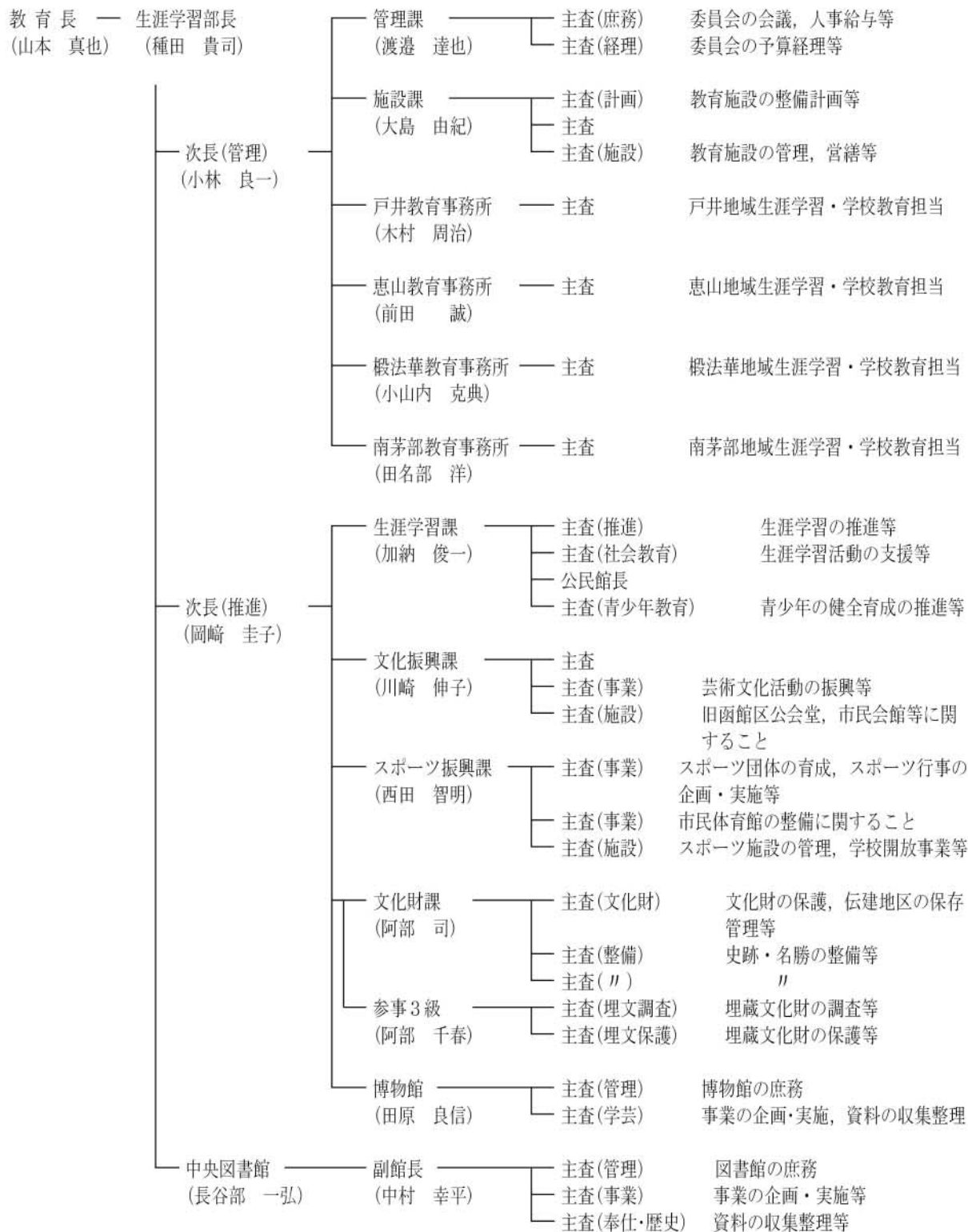
(委員) 学校教育・社会教育関係者、家庭教育
の向上に資する活動を行う者、学識経
験者および公募(13人)

(任期) 平成24年2月21日まで

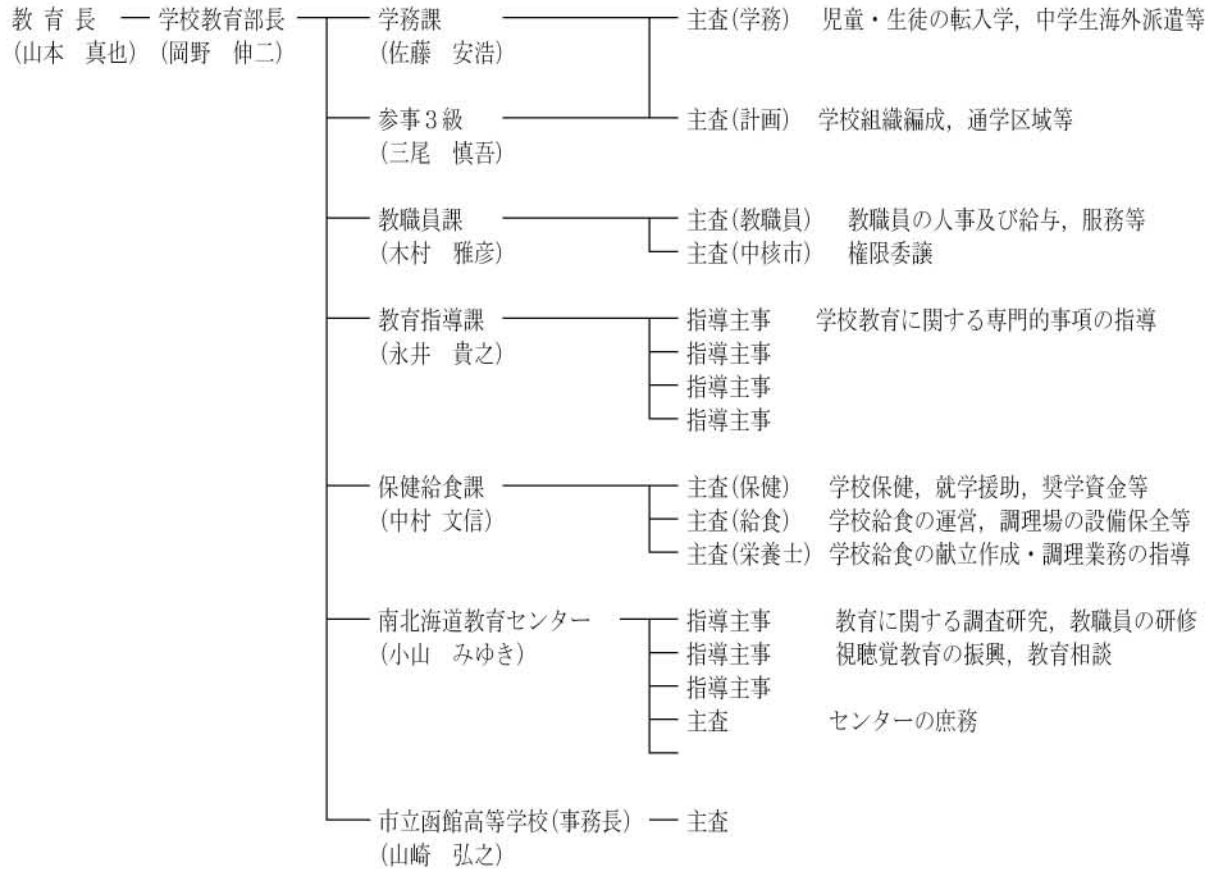
氏名	役職名
内藤 一志	北海道教育大学函館校教授
安房 節雄	北海道高等学校長協会道南支部副支部長
三島 千春	函館市学校図書館研究会会長
平 昭世	(社)函館文化会理事
清水 隆	(社)函館市身体障害者福祉団体連合会副会長
叶 加奈子	函館朗読奉仕会役員
桶本 建郎	函館の図書館と歩む会会長
齊藤 貴美恵	活力ユニット会員
川嶋 稔夫	公立はこだて未来大学教授
対馬 俊明	函館文学学校講師
高橋 順一	公募
片岡 美智子	公募
長谷川 茂子	公募

3 行政組織（平成23年6月1日現在）

(1) 生涯学習部



(2) 学校教育部



4 組織の編成

(1) 教育委員会関係職員総数

(平成23年6月1日現在)

区 分	職 員 数
事務局関係職員数	145人
学校関係職員数	1,620人 (うち市費職員225人)
合 計	1,765人

※ 学校関係職員数のうち市費職員には嘱託職員を含む

(2) 事務局関係職員数

※ 派遣主事除く、社会教育主事は再掲 (平成23年6月1日現在)

部 名	区 分 課 名	一般行政職			栄 養 士	指 導 主 事	社 会 教 育 主 事	計
		一 般 事 務	一 般 技 術	学 芸 員				
生 涯 学 習 部	管理課	18						18
	施設課	4	5					9
	戸井教育事務所	4						4
	恵山教育事務所	3	1					4
	椴法華教育事務所	3						3
	南茅部教育事務所	3	1	1				5
	生涯学習課	14					(1)	14
	文化振興課	5						5
	スポーツ振興課	6	1					7
	文化財課	5	2	5				12
	博物館	4		6				10
	図書館	10	1	1				12
	計	79	11	13			(1)	103
学 校 教 育 部	学務課	10						10
	教職員課	6						6
	教育指導課	1				4		5
	保健給食課	8	1		4			13
	北海道教育センター	4				4		8
	計	29	1		4	8		42
合 計	108	12	13	4	8	(1)	145	

(3) 学校関係職員数内訳

※ 嘱託職員を含む

(平成23年6月1日現在)

区 分	教 育 職 員						そ の 他 の 職 員						合計
	校長	教頭	教諭	養護 教諭	栄養 教諭	小計	事務	技術	実習 助手	調理	用務	小計	
小学校	44	46	609	46	16	761	71			31	77	179	940
中学校	28	28	393	26	10	485	39			17	40	96	581
高等学校	1	2	64	2		69	5		1		2	8	77
幼稚園	2	2	6			10	1				1	2	12
計	75	78	1,072	74	26	1,325	116	0	1	48	120	285	1,610

5 教育財政



縄文文化交流センター（平成23年10月1日開館）

(1) 平成23年度一般会計予算（6月補正後予算）

歳 入

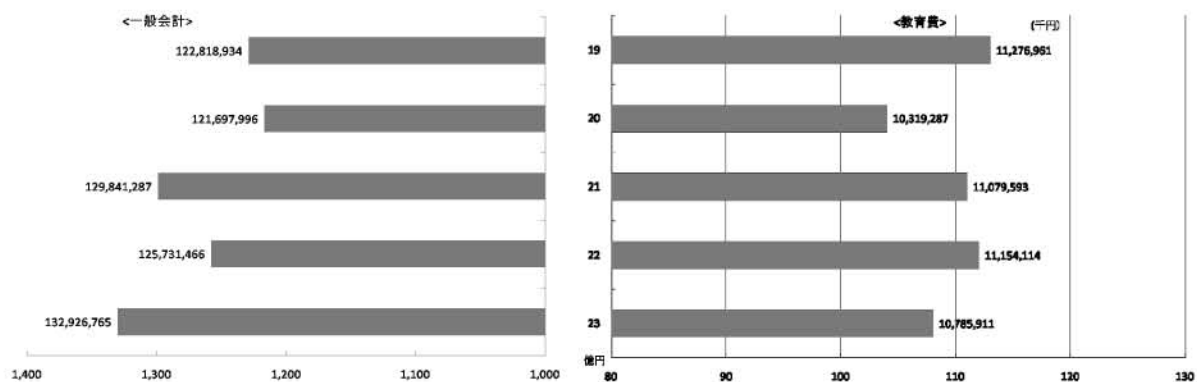
款	予 算 額	構成比	
		千円	%
1 市 税	31,955,000		24.0
2 地 方 譲 与 税	830,900		0.6
3 利 子 割 交 付 金	120,000		0.1
4 配 当 割 交 付 金	18,000		0.0
5 株式等譲渡所得割交付金	19,000		0.0
6 地方消費税交付金	2,809,400		2.1
7 ゴルフ場利用税交付金	25,000		0.0
8 自動車取得税交付金	114,600		0.1
9 国有提供施設等所在 市町村助成交付金	10,000		0.0
10 地方特例交付金	359,600		0.3
11 地 方 交 付 税	36,271,000		27.4
12 交 通 安 全 対 策 特 別 交 付 金	61,600		0.0
13 分 担 金 及 び 負 担 金	844,203		0.6
14 使 用 料 及 び 手 数 料	3,069,872		2.3
15 国 庫 支 出 金	25,865,180		19.5
16 道 支 出 金	5,665,917		4.3
17 財 産 収 入	581,837		0.4
18 寄 付 金	193,328		0.1
19 繰 入 金	1,773,699		1.3
20 繰 越 金	880,001		0.7
21 諸 収 入	8,219,628		6.2
22 市 債	13,239,000		10.0
計	132,926,765		100

歳 出

款	予 算 額	構成比	
		千円	%
1 議 会 費	536,383		0.4
2 総 務 費	4,982,435		3.7
3 民 生 費	47,856,203		36.0
4 衛 生 費	8,490,072		6.4
5 労 働 費	962,418		0.7
6 農 林 水 産 費	880,275		0.7
7 商 工 費	8,054,307		6.1
8 土 木 費	9,762,260		7.3
9 消 防 費	1,385,404		1.0
10 教 育 費	(10,785,911) 7,101,676		(8.1) 5.3
11 災 害 復 旧 費	9,000		0.1
12 公 債 費	14,754,998		11.1
13 諸 支 出 金	6,372,029		4.8
14 職 員 費	21,416,045		16.1
15 予 備 費	363,260		0.3
計	132,926,765		100

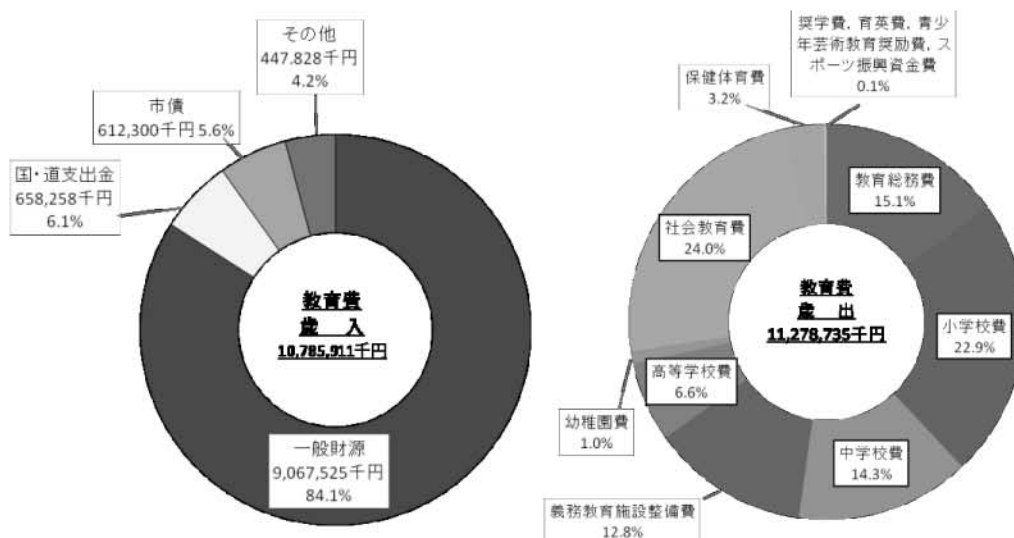
※（ ）は人件費含む。

(2) 教育費の推移



年 度	1 9	2 0	2 1	2 2	2 3
人 口 A	20. 3. 31時点 288, 434人	21. 3. 31時点 285, 701人	22. 3. 31時点 283, 301人	23. 3. 31時点 280, 845人	23. 7. 31時点 280, 125人
一 般 会 計 B	千円 122, 818, 934	千円 121, 697, 996	千円 129, 841, 287	千円 125, 731, 466	千円 132, 926, 765
教 育 費 C ※ 人件費含む	千円 11, 276, 961	千円 10, 319, 287	千円 11, 079, 593	千円 11, 154, 114	千円 10, 785, 911
市民一人当たりの経費 B/A	円 425, 813	円 425, 963	円 458, 316	円 447, 690	円 474, 527
市民一人当たりの教育費 C/A	円 39, 097	円 36, 119	円 39, 109	円 39, 716	円 38, 504
構 成 比 C/B	% 9. 2	% 8. 5	% 8. 5	% 8. 9	% 8. 1
備 考	決 算 額	決 算 額	決 算 額	決 算 見 込 額	予 算 額 (6月補正後)

(3) 平成23年度教育費予算



分担金及び負担金	7,195千円
使用料及び手数料	409,042千円
財産収入	551千円
寄附金	5,050千円
繰入金	7,675千円
諸収入	18,315千円

項目	予算額	内 訳					
		人件費	構成比	経常費	構成比	事業費	構成比
	千円	千円	%	千円	%	千円	%
1 教育総務費	1,633,127	893,681	54.7	146,230	9.0	593,216	36.3
2 小学校費	2,465,705	930,394	37.7	1,444,563	58.6	90,748	3.7
3 中学校費	1,538,276	558,759	36.3	944,922	61.5	34,595	2.2
4 義務教育施設整備費 (小学校分) (中学校分)	1,383,000 (1,239,200) (143,800)	—	—	—	—	1,383,000 (1,239,200) (143,800)	100.0
5 高等学校費	707,076	624,696	88.3	82,380	11.7	—	—
6 幼稚園費	107,295	87,205	81.3	20,090	18.7	—	—
7 社会教育費	2,583,190	473,847	18.3	1,704,944	66.0	404,399	15.7
8 保健体育費	347,230	163,700	47.1	77,140	22.2	106,390	30.7
9 奨学費	12,787	—	—	337	2.6	12,450	97.4
10 育英費	2,640	—	—	—	—	2,640	100.0
11 青少年芸術教育奨励費	2,785	—	—	50	1.8	2,735	98.2
12 スポーツ振興資金費	2,800	—	—	600	21.4	2,200	78.6
計	10,785,911	3,732,282	34.6	4,421,256	41.0	2,632,373	24.4

(4) 平成23年度教育費予算の主な内容

生涯学習の推進		
楯法華総合センター整備事業費	バリアフリー化等改修	40,700
南茅部公民館耐震診断調査費	改修を行うための耐震診断の実施	6,300
学校開放関係経費（文化開放）	文化開放12校	3,205
文化芸術の振興・文化財の保存整備		
文化・芸術アウトリーチ事業費	小・中学校等への芸術家派遣	2,500
特別史跡五稜郭跡環境整備事業費	石垣保存修理等	20,000
旧函館区公会堂保存修理調査費	修理箇所調査・改修計画基本方針策定	5,000
史跡垣ノ島遺跡整備推進費	測量等の実施	2,400
縄文文化交流センター開館記念式典関係経費		500
重要文化財太刀川家住宅店舗保存修理事業費補助金		4,985
スポーツ・レクリエーションの振興		
学校開放関係経費（スポーツ開放）	校庭開放15校, スポーツ開放53校, プール開放22校	4,311
総合型地域スポーツクラブ運営補助金	クラブ設立後の活動支援	300
スポーツ合宿誘致補助金	実業団等のスポーツ合宿の誘致推進	1,000
青少年の健全育成		
地域放課後児童健全育成事業費	学童保育所の民間への委託等	214,247
学校内学童保育施設整備事業費	弥生小学校併設学童保育施設の整備	16,900
放課後子ども教室推進事業費	放課後の児童の安全・安心な活動拠点の整備	5,454
幼児教育の充実		
私立幼稚園就園奨励費補助金	保護者負担軽減のための就園奨励費補助	246,647
義務教育の充実		
学校食育指導研究事業費	食に関する指導の実践的な取り組みを実施	600
学校高速通信設備整備事業費	東部4支所管内の小学校インターネット環境を整備	9,300
武道教育教材整備事業費	中学校の武道教材の整備	11,000
学習活動推進費	新学習指導要領対応教材整備費 22,495 地域人材活用・体験学習活動費 7,505	30,000
学校トイレ改修費	東小学校トイレ改修	50,000
弥生小学校校舎等新築事業費	校舎・屋内運動場建設工事, 初度調弁費	1,037,000
校舎等耐震診断・耐震改修事業費	校舎・屋内運動場の耐震診断・耐震補強	346,000
高校教育の充実		
高等学校の授業料の無償化	市立函館高校の授業料不徴収	-
特別支援教育の充実		
特別支援教育支援員関係経費	小中学校への特別支援教育支援員の配置	42,200