

I 教育行財政

1	教育委員	1
2	附属機関委員	2
3	行政組織	6
4	組織の編成	8
5	教育財政	9

1 教育委員



委員長



委員

(委員長職務代理者)



委員



委員



教育長

橋田 恭一 河村 祥史 小葉松 洋子 佐藤 敬一 山本 真也

役職	氏名	性別	就任年月日	現在の任期
委員長	はしだ けんいち 橋田 恭一	男	平成16年10月24日	(3期目) 平成24年10月24日 ～ 平成28年10月23日
委員 (委員長職務代理者)	かわむら しゅうじ 河村 祥史	男	平成18年10月15日	(2期目) 平成22年10月15日 ～ 平成26年10月14日
委員	こばまつ ようこ 小葉松 洋子	女	平成19年10月23日	(2期目) 平成23年10月23日 ～ 平成27年10月22日
委員	さとう けいいち 佐藤 敬一	男	平成24年10月24日	(1期目) 平成24年10月24日 ～ 平成28年10月23日
教育長	やまもと しんや 山本 真也	男	平成23年5月23日	(1期目) 平成23年5月23日 ～ 平成25年10月15日

2 附属機関委員（平成25.6.1現在）

(1) 函館市学校教育審議会

（発足）「函館市学校教育審議会条例」に基づき、昭和46年発足

（目的）教育委員会の諮問に応じ、児童生徒の通学区域の設定または変更に関する事項について調査審議する。

（委員）学識経験者、PTA、市立学校の教職員（25人以内）

（任期）平成25年8月31日まで

氏名	役職名
伊藤 正則	函館市町会連合会常任理事
長谷 くに子	函館市町会連合会常任理事
松田 貞子	函館市町会連合会理事
高村 昭三	元函館市中学校長会会長
五百川 忠	元函館市立深堀中学校長
佐々木 昌子	旧南茅部町教育委員
藤川 隆	函館大学教授
市川 須磨子	函館市文化団体協議会評議員
伊部 宗博	函館青年会議所会員拡大委員
外山 信子	前函館市立ほこだて幼稚園長
青田 基	函館市PTA連合会会長
柘本 選司	函館市PTA連合会副会長
島森 佐知子	函館市PTA連合会副会長
中島 明	函館市PTA連合会副会長
中村 和代	函館市PTA連合会副会長
佐藤 さとみ	函館市PTA連合会常任委員
亀谷 禎子	函館市PTA連合会母親委員
大堂 譲	函館市小学校長会会長
富樫 廣幸	函館市小学校長会副会長
田辺 信之	函館市中学校長会会長
澤村 早苗	函館市中学校長会
宗像 英明	函館市小学校教頭会会長
笠島 美教	函館市中学校教頭会副会長
相澤 弘司	北海道教職員組合函館支部長
高橋 勇二	北海道教職員組合函館支部書記長

(2) 函館市就学指導委員会

（発足）「函館市就学指導委員会条例」に基づき、平成10年発足

（目的）教育委員会の諮問に応じ、教育上特別な配慮を要する児童生徒の心身の障がいの種類、程度等について調査審議する。

（委員）医師、学識経験者、教育職員、児童福祉施設の職員、関係行政機関の職員（20人以内）

（任期）平成26年5月25日まで

氏名	役職名
渋谷 好孝	かみいそこどもクリニック院長
廣瀬 三恵子	函館五稜郭病院小児科医員
加藤 知子	かとうメンタルクリニック副院長
細谷 一博	北海道教育大学函館校准教授
阿部 千春	函館大谷短期大学こども学科講師
須藤 由司	函館特別支援教育研究会会長
切明 学	函館市中学校長会
蓮本 裕一	函館市中学校長会
黒田 仁志	函館市小学校長会
高橋 和明	北海道函館養護学校長
平田 新次郎	北海道教育大学附属特別支援学校副校長
上戸 美智子	うみのほし学園長
谷川 忍	函館特別支援教育研究会副会長
佐藤 美加	函館市中学校教頭会
山本 良子	函館市小学校教頭会
櫻井 信太郎	函館市立赤川中学校教諭
藤本 久美子	函館市立中央小学校教諭
戸巻 淳	おしま地域療養センター指導課長
小林 哲士	北海道函館児童相談所判定援助係長
阿部 俊一	北海道函館児童相談所指導援助課長

(3) 函館市青少年芸術教育奨励事業企画推進委員会

- (発足) 「函館市青少年芸術教育奨励基金の設置および管理に関する条例」に基づき、平成3年発足
- (目的) 奨励事業の実施について教育長から付託された専門的事項について審議する。
- (委員) 小・中学校長会，高等学校長協会道南支部，PTA連合会および文化団体協議会の各代表(5人)
- (任期) 平成27年6月17日まで

氏名	役職名
阿部 哲治	函館市文化団体協議会事務局長
板東 成美	函館市PTA連合会常任委員
土岐 均	北海道高等学校長協会道南支部
佐藤 洋子	函館市小学校長会
信夫 恵美子	函館市中学校長会

(4) 函館市スポーツ振興審議会

- (発足) 「函館市スポーツ振興審議会条例」に基づき、平成3年に発足
- (目的) 教育委員会の諮問に応じ、スポーツ振興に関する重要事項について調査審議する。
- (委員) 学識経験のある者，関係団体の推薦する者，公募による者(10人以内)
- (任期) 平成25年12月21日まで

氏名	役職名
近野 功	函館市スポーツ推進委員会前会長
新開谷 春子	元大学教授(健康運動指導士)
近藤 健	函館市体育協会副会長
本間 恵子	函館市中学校体育連盟学校代表幹事
田中 琢也	北海道高等学校体育連盟函館支部常任幹事
長尾 洋子	函館レクリエーション協会理事
橋本 友幸	(公社)函館市医師会副会長
堀田 剛史	(一社)函館青年会議所副理事長
松前 富弥	公募
板見谷 遵昭	公募

(5) 函館市社会教育委員

(発足) 「函館市社会教育委員設置条例」に基づき, 昭和24年発足

(目的) 教育委員会の諮問に応じ, 社会教育に関する諸計画の立案に関して意見を述べるほか, 社会教育について調査・研究する。

(委員) 学校の長, 社会教育関係団体の代表者, 学識経験者および公募(15人)

(任期) 平成26年3月10日まで

氏名	役職名
丸藤 競	NPO法人函館市青年サークル協議会理事長
竹崎 満里子	函館市文化団体協議会副会長
須藤 由司	函館市小学校長会庶務幹事
信夫 恵美子	函館市中学校長会対策部長
土岐 均	北海道高等学校長協会道南支部
村田 敦郎	北海道教育大学函館校准教授
佐々木 香	函館市女性会議会長
笹浪 博義	函館市体育協会副会長
福澤 伸哉	函館市PTA連合会常任委員
今 千尋	社団法人函館地方法人会女性部会副会長
佐藤 愛彦	日本放送協会函館放送局放送部長
川嶋 信義	北海道新聞社函館支社報道部長
河江 誠司	函館市町会連合会東部地区協議会副会長
杉山 富美子	公募
富樫 絹子	公募

(6) 函館市文化財保護審議会

(発足) 「函館市文化財保護条例」に基づき, 昭和58年発足

(目的) 教育委員会の諮問に応じ, 文化財の保存・活用に関する重要事項について調査審議する。

(委員) 学識経験者等(14人以内)

(任期) 平成25年8月9日まで

氏名	役職名
奥山 三雄	1級建築士
小沢 ミドリ	元北海道函館西高等学校教諭
折原 久左エ門	元北海道教育大学函館校教授
上平 幸好	函館短期大学学長
齊藤 サダ	北栄測量設計(株)専務取締役
佐々木 馨	北海道教育大学函館校特任教授
須藤 隆仙	称名寺住職
俵 浩治	元函館東高等学校教諭
松崎 水穂	元上ノ国町教育委員会文化財課長
吉村 富士夫	元函館工業高等学校教諭

(7) 博物館協議会

(発足) 「市立函館博物館条例」に基づき、昭和27年発足

(目的) 館長の諮問に応じ、博物館の運営に関し意見を述べる。

(委員) 学校教育・社会教育関係者、家庭教育の向上に資する活動を行う者、学識経験者および公募(11人以内)

(任期) 平成26年2月21日まで

氏名	役職名
佐々木 馨	北海道教育大学函館校教授
川嶋 稔夫	公立はこだて未来大学教授
平馬 隆司	函館市立港小学校長
武井 佳子	函館市文化団体協議会舞台委員長
野澤 信子	函館市社会学級生連絡協議会会長
木村 祥世	函館市青年サークル協議会会員
山内 一男	㈱建築企画山内事務所代表取締役
若山 直	㈱五島軒取締役社長
阿部 光輝	公募
谷岡 真由美	公募
長谷川 茂子	公募

(8) 図書館協議会

(発足) 「函館市図書館条例」に基づき、昭和25年発足

(目的) 館長の諮問に応じ、図書館運営、奉仕について意見を述べる

(委員) 学校教育・社会教育関係者、家庭教育の向上に資する活動を行う者、学識経験者および公募(13人)

(任期) 平成26年2月21日まで

氏名	役職名
小林 真二	北海道教育大学函館校准教授
千原 治	北海道高等学校長協会道南支部支部長
三島 千春	函館市学校図書館研究会会長
平 昭世	(社)函館文化会理事
佐藤 秀臣	(社)函館市身体障害者福祉団体連合会会長
有馬 起代	函館朗読奉仕会役員
桶本 建郎	函館の図書館と歩む会会長
榎本 陽輔	活力ユニット会員
川嶋 稔夫	公立はこだて未来大学教授
対馬 俊明	函館文学学校講師
岡野 陽子	公募
杉山 富美子	公募
山田 富雄	公募

(9) 縄文文化交流センター協議会

(発足) 「函館市縄文文化交流センター条例」に基づき、平成24年発足

(目的) 館長の諮問に応じ、センターの運営に関し意見を述べる。

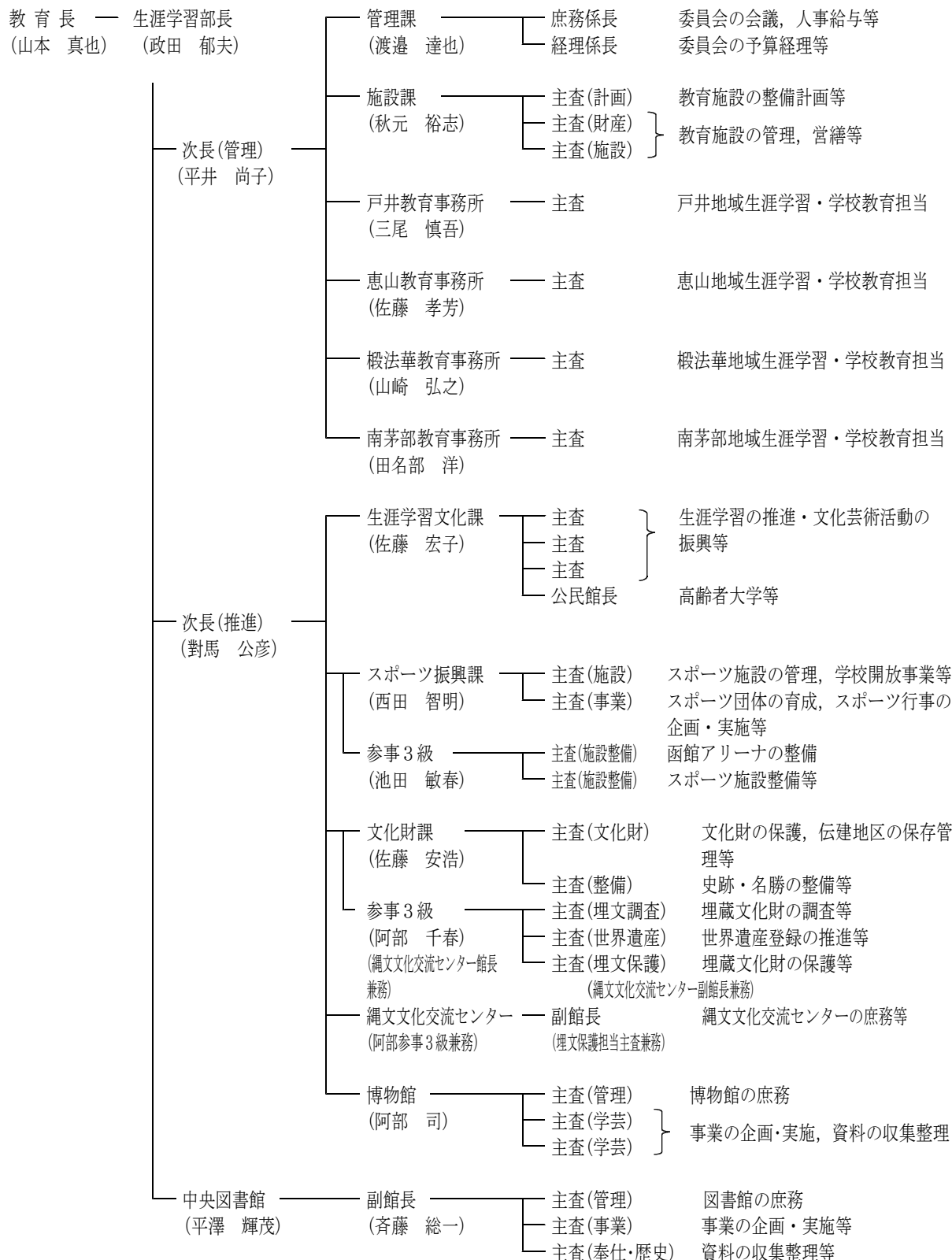
(委員) 学校教育・社会教育関係者、家庭教育の向上に資する活動を行う者、学識経験者および公募(9人以内)

(任期) 平成26年3月28日まで

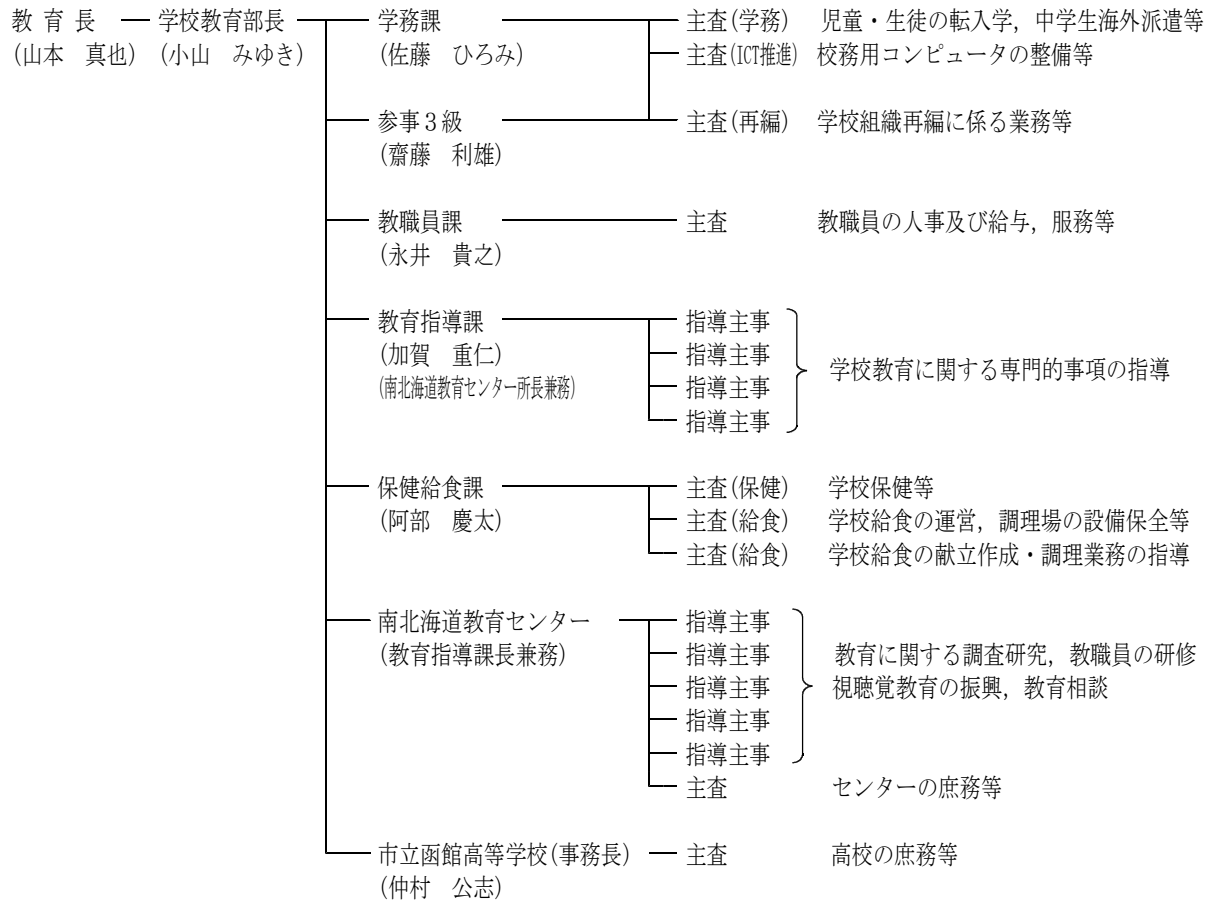
氏名	役職名
奥平 理	函館市工業高等専門学校 准教授
雁澤 好博	北海道教育大学函館校 教授
高橋 厚一	函館市小学校長会 (函館市臼尻小学校長)
加藤 詔三	函館市南かやべ縄文文化創生の会 会長
高谷 静子	函館市南茅部女性団体連絡協議会 会長
嵐田 美代子	北の縄文CLUB 事務局長
小林 功	(株)函館観光コンシェルジュセン ター 事務局長
大桃 誠	公募
本間 商人	公募

3 行政組織（平成25年4月1日現在）

(1) 生涯学習部



(2) 学校教育部



4 組織の編成

(1) 教育委員会関係職員総数

(平成25年6月1日現在)

区 分	職 員 数
事務局関係職員数	136人
学校関係職員数	1,582人 (うち市費職員293人)
合 計	1,718人

※ 学校関係職員数のうち市費職員には嘱託職員を含む

(2) 事務局関係職員数

※ 派遣主事除く，社会教育主事は再掲 (平成25年6月1日現在)

部 名	区 分 課 名	一般行政職			栄 養 士	指 導 主 事	社 会 教 育 主 事	計
		一 般 事 務	一 般 技 術	学 芸 員				
生 涯 学 部	管理課	16						16
	施設課	5	4					9
	戸井教育事務所	3						3
	恵山教育事務所	2	1					3
	椴法華教育事務所	3						3
	南茅部教育事務所	3	1					4
	生涯学習文化課	14					(1)	14
	スポーツ振興課	8	2					10
	文化財課	5	1	5				11
	博物館	6		4				10
	図書館	11		1				12
	計	76	9	10			(1)	95
学 校 教 育 部	学務課	11						11
	教職員課	6						6
	教育指導課	1				4		5
	保健給食課	8			3			11
	南北海道教育センター	2	1			5		8
	計	28	1		3	9		41
合 計	104	10	10	3	9	(1)	136	

(3) 学校関係職員数内訳

※ 嘱託職員を含む

(平成25年6月1日現在)

区 分	教 育 職 員						そ の 他 の 職 員						合計
	校長	教頭	教諭	養護 教諭	栄養 教諭	小計	事務	技術	実習 助手	調理	用務	小計	
小学校	44	46	586	46	15	737	76			27	81	184	921
中学校	28	27	386	26	10	477	39			10	46	95	572
高等学校	1	2	64	2		69	5		1		2	8	77
幼稚園	2	2	6			10	1				1	2	12
計	75	77	1,042	74	25	1,293	121	0	1	37	130	289	1,582

5 教育財政



縄文文化交流センター（平成23年10月1日供用開始）

(1) 平成25年度一般会計予算（当初）

歳入

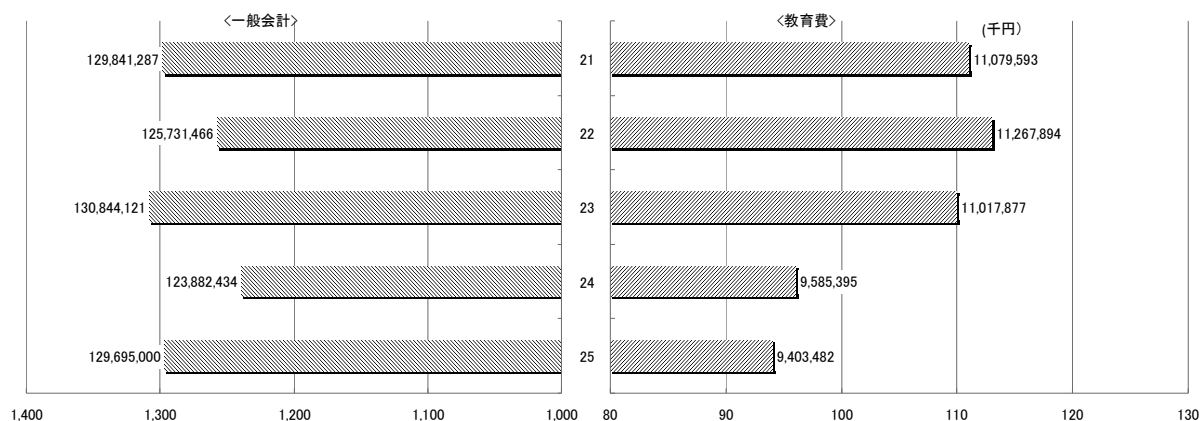
款	予 算 額	構成比	
		千円	%
1 市 税	31,344,000		24.2
2 地 方 譲 与 税	866,700		0.7
3 利 子 割 交 付 金	72,000		0.1
4 配 当 割 交 付 金	23,000		0.0
5 株 式 等 譲 渡 所 得 割 交 付 金	8,000		0.0
6 地 方 消 費 税 交 付 金	2,819,000		2.2
7 ゴルフ場利用税交付金	20,000		0.0
8 自動車取得税交付金	127,200		0.1
9 国有提供施設等所在 市町村助成交付金	5,000		0.0
10 地方特例交付金	105,100		0.1
11 地 方 交 付 税	35,052,000		27.0
12 交 通 安 全 対 策 特 別 交 付 金	58,300		0.0
13 分 担 金 及 び 負 担 金	837,004		0.6
14 使 用 料 及 び 手 数 料	3,199,610		2.5
15 国 庫 支 出 金	25,412,433		19.6
16 道 支 出 金	5,245,102		4.0
17 財 産 収 入	434,589		0.3
18 寄 付 金	252,644		0.2
19 繰 入 金	1,297,861		1.0
20 繰 越 金	1		0.0
21 諸 収 入	8,183,856		6.3
22 市 債	14,331,600		11.1
計	129,695,000		100

歳出

款	予 算 額	構成比	
		千円	%
1 議 会 費	415,831		0.3
2 総 務 費	8,475,887		6.5
3 民 生 費	48,717,043		37.6
4 衛 生 費	8,370,519		6.5
5 労 働 費	188,881		0.1
6 農 林 水 産 費	790,658		0.6
7 商 工 費	8,125,477		6.3
8 土 木 費	9,336,788		7.2
9 消 防 費	1,105,302		0.8
10 教 育 費	(9,403,482) 6,217,473		(7.3) 4.8
11 公 債 費	14,615,772		11.3
12 諸 支 出 金	5,220,847		4.0
13 職 員 費	18,014,522		13.9
14 予 備 費	100,000		0.1
計	129,695,000		100

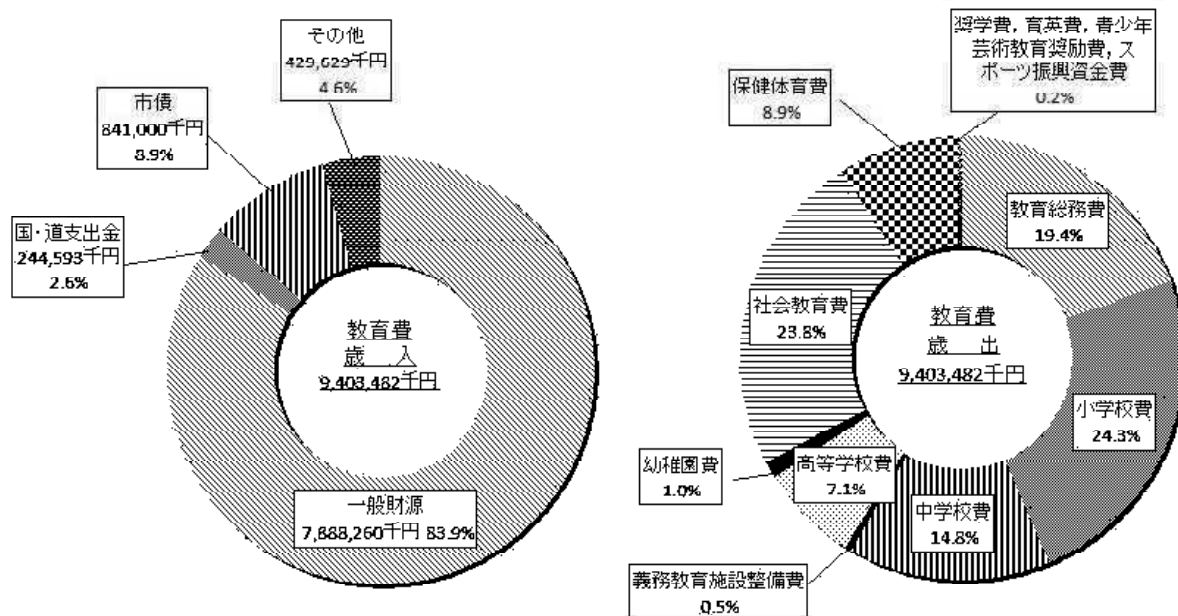
※（ ）は職員費を含んだ場合の額

(2) 教育費の推移



年 度	2 1	2 2	2 3	2 4	2 5
人 口 A	22. 3. 31時点 283, 301人	23. 3. 31時点 280, 845人	24. 3. 31時点 277, 831人	25. 3. 31時点 275, 263人	25. 7. 31時点 275, 457人
一 般 会 計 B	千円 129, 841, 287	千円 125, 731, 466	千円 130, 844, 121	千円 123, 882, 434	千円 129, 695, 000
教 育 費 C ※ 職員費含む	千円 11, 079, 593	千円 11, 267, 894	千円 11, 017, 877	千円 9, 585, 395	千円 9, 403, 482
市民一人当たりの経費 B/A	円 458, 316	円 447, 690	円 470, 949	円 450, 051	円 470, 836
市民一人当たりの教育費 C/A	円 39, 109	円 40, 121	円 39, 657	円 34, 823	円 34, 138
構 成 比 C/B	% 8. 5	% 9. 0	% 8. 4	% 7. 7	% 7. 3
備 考	決 算 額	決 算 額	決 算 額	決 算 見 込 額	予 算 額

(3) 平成25年度教育費予算



分担金及び負担金	6,885千円
使用料及び手数料	360,877千円
財産収入	362千円
寄附金	45,876千円
繰入金	8,142千円
諸収入	7,487千円

項目	予算額	内 訳					
		職員費	構成比	経常費	構成比	事業費	構成比
	千円	千円	%	千円	%	千円	%
1 教育総務費	1,826,147	732,643	40.1	179,014	9.8	914,490	50.1
2 小学校費	2,285,770	823,796	36.0	1,401,474	61.3	60,500	2.7
3 中学校費	1,385,788	407,839	29.4	935,612	67.5	42,337	3.1
4 義務教育施設整備費 (小学校分) (中学校分)	50,000 (34,165) (15,835)	—	—	—	—	50,000 (34,165) (15,835)	100.0
5 高等学校費	664,829	596,299	89.7	68,530	10.3	—	—
6 幼稚園費	96,869	83,303	86.0	13,566	14.0	—	—
7 社会教育費	2,239,794	401,495	17.9	1,713,825	76.5	124,474	5.6
8 保健体育費	834,327	140,634	16.8	231,754	27.8	461,939	55.4
9 奨学費	11,455	—	—	305	2.7	11,150	97.3
10 育英費	2,400	—	—	—	—	2,400	100.0
11 青少年芸術教育奨励費	3,242	—	—	50	1.5	3,192	98.5
12 スポーツ振興資金費	2,861	—	—	561	19.6	2,300	80.4
計	9,403,482	3,186,009	33.9	4,544,691	48.3	1,672,782	17.8

(4) 平成25年度教育費予算の主な内容 (単位：千円)

生涯学習の推進

南茅部公民館整備事業費	南茅部公民館の全面改修	317,000
函館市公民館整備事業費	改修を行うための実施設計	14,700
学校開放事業経費 (文化開放)	文化開放13校	2,927
生涯学習推進費	学習機会を提供する「まなびっと広場」の実施等	1,074

文化芸術の振興・文化財の保存整備

文化芸術アウトリーチ事業費	小・中学校への芸術家派遣	2,500
市民創作「函館野外劇」開催補助金		8,000
はこだて国際民俗芸術祭開催補助金		3,000
イカール国際ミュージックキャンプ開催補助金		900
特別史跡五稜郭跡環境整備事業費	石垣調査および暗渠排水路内部調査等	20,000
史跡垣ノ島遺跡整備事業費	史跡整備に向けた発掘調査等	10,000

スポーツ・レクリエーションの振興

学校開放事業経費 (スポーツ開放)	校庭開放15校, スポーツ開放55校, プール開放21校	4,014
函館ハーフマラソン大会開催補助金	参加定員 4,000人	17,000
函館アリーナ整備事業費	実施設計	30,188
(仮称)日吉多目的グラウンド整備事業費	実施設計, もと北高校校舎等解体	330,000
新規スポーツ施設利用促進事業費	函館アリーナ・日吉多目的グラウンドへの大会誘致の推進	1,139
千代台公園陸上競技場整備事業費	第2種公認検定に向けたトラック走路等の改修	155,459
スポーツ合宿誘致補助金	実業団等のスポーツ合宿の誘致推進	1,500

義務教育の充実

学力向上支援事業費	放課後および長期休業中のアフタースクールの開設	2,531
いじめ・不登校等対策推進費	いじめ等巡回相談員1名の配置等	1,478
中学生海外派遣事業関係経費	韓国・高陽市への派遣	2,033
学校給食調理場環境改善事業費	給食調理場環境改善のための設備・備品等の導入・更新	30,000
新学習指導要領対応教材整備費	教材整備指針に沿った必要教材の整備	21,999
地域人材活用・体験学習活動費	地域人材を活用した講座の開催や体験学習の実施	7,277
校舎等耐震改修事業費	校舎・屋内運動場の耐震改修実施設計	50,000
学校給食食材検査費	学校給食用食材の放射性物質検査の実施	760

高校教育の充実

姉妹校交流推進費	韓国・高陽市白馬高校との姉妹校交流の推進	300
----------	----------------------	-----

特別支援教育の充実

特別支援教育支援員関係経費	小中学校への特別支援教育支援員の配置	42,200
特別支援教育推進事業費	特別支援教育巡回指導員2名の配置等	5,140