

《土地区画整理法による事業》

(7) 北浜土地区画整理事業（市施行）

本地区は、昭和36年に道内では札幌、釧路と並んで最初の都市改造型土地区画整理事業の補助事業として採択された地区である。本事業は、一般国道3路線の拡幅整備を含む北部臨海工業地帯の既成市街地整備を目的とし、約105haの区域について土地区画整理事業が施行された。

従来の土地区画整理事業は、土地の区画形質の変更のみに重点がおかれ、本格的な公共施設の工事は、逐次整備するといった例が多かったのであるが、この地区は、幹線道路はもとより区画道路についても幅員11m以上の道路舗装を実施するとともに、区画道路の下水道をほとんど暗渠とした。また、新設した2か所の公園においても施設の整備を行い、昭和43年3月に換地処分が行われた。

〈事業の概要：北浜〉

総括

施行者	函館市	都市計画決定	昭和26年7月11日	地区内人口	4,475人
施行面積	1,053,379㎡	事業計画決定	昭和37年1月31日	権利者数	所338人・借13人
施行期間	S36～S42年度	換地処分公告	昭和43年3月31日	筆数	1,028筆

土地の種目別施行前後対照表

区分	施行前		施行後		備考	
	地積㎡	割合%	地積㎡	割合%		
公共用地	道路	82,092	7.79	175,312	16.65	
	公園・緑地	-	-	16,250	1.54	
	水路・河川	12,382	1.18	1,390	0.13	公共物揚場合
	公共用地計	94,475	8.97	192,952	18.32	
宅地	宅地	590,550	56.06	723,993	68.73	
	農地	125,363	11.90	12,762	1.21	
	その他	183,032	17.38	52,706	5.00	
	国有地	56,040	5.32	46,825	4.45	準国有地含
	市有地	-	-	-	-	
	宅地計	954,985	90.66	836,286	79.39	
保留地	-	-	24,141	2.29		
測量増減	3,919	0.37	-	-		
合計	1,053,379	100.00	1,053,379	100.00		

減歩率計算表

整理前宅地地積㎡	同更正地積㎡	整理後宅地地積㎡		減歩率	
		保留地含む	保留地除く	公共減歩%	合算減歩%
954,985	954,985	860,427	836,286	9.90	12.43

公共施設調査

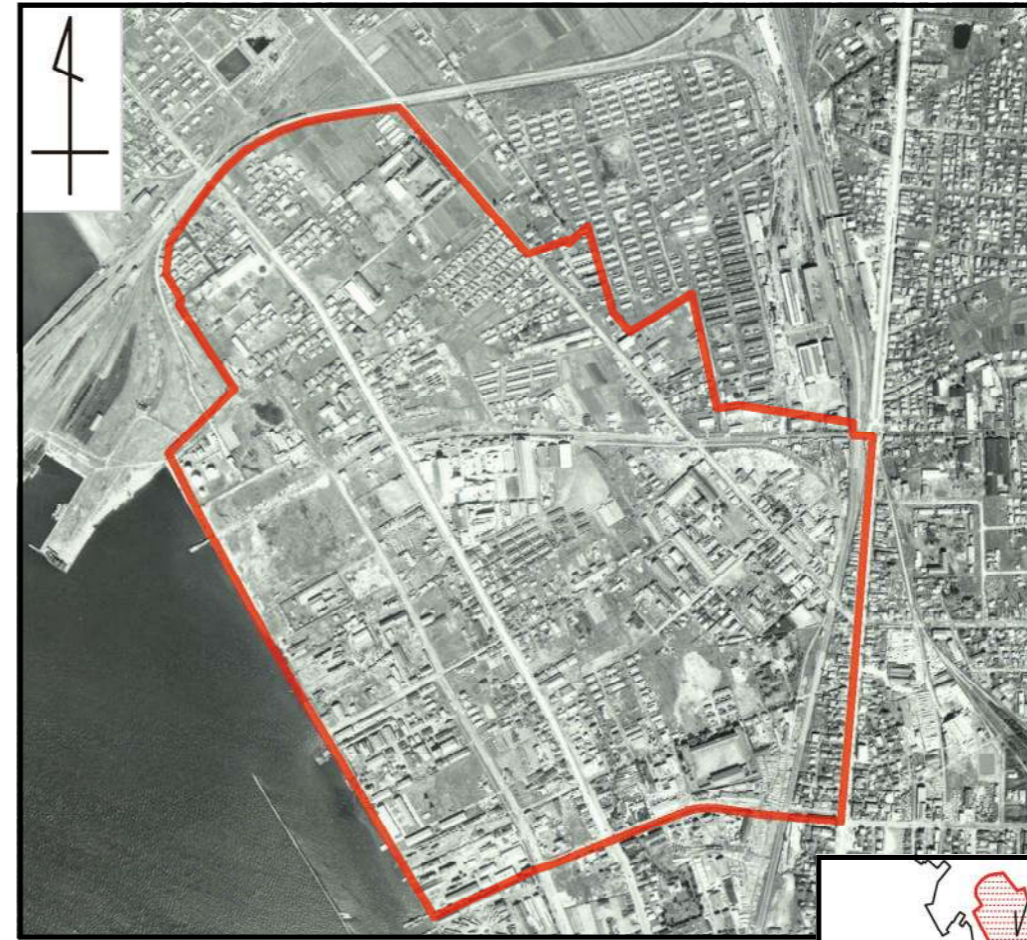
道	幅員m	延長m	面積㎡
都市計画	6~25	5,292	95,397
区画	4~15	8,339	79,915
特殊	-	-	-
道路計	-	13,631	175,312
公園	2箇所	-	16,250
緑地	-	-	-
計	-	-	16,250
水路	-	-	1,390
水路計	-	-	1,390

事業費・支出

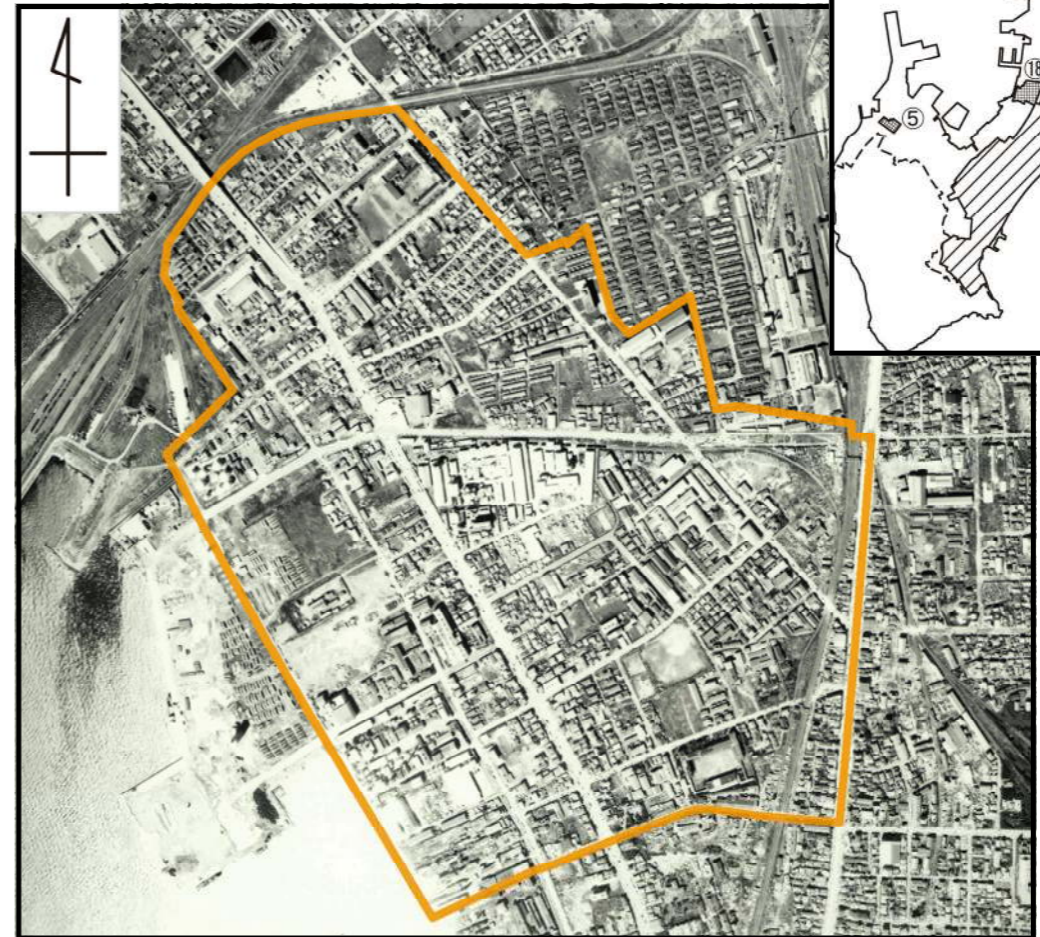
区分	数量	金額(千円)
都市計画	1,845 m	60,425
区画	5,074 m	122,883
特殊	-	-
公園	16,249 ㎡	10,237
水路	-	-
計	-	193,545
移転・移設	370 戸	136,545
法2-2	-	-
調査設計	-	25,910
事務費	-	33,000
その他	-	-
合計	-	389,000

事業費・収入（単位：千円）

基本事業費				公管金	
通常	交付金	NTT	その他	公園	河川
216,100	-	-	-	-	-
道費	市費	保留地処分金	その他	合計	
-	125,800	47,100	-	389,000	



北浜地区  
～施行前～  
(昭和35年撮影)



北浜地区  
～施行後～  
(昭和45年撮影)

