

2 函館市の土地区画整理事業

本市における土地区画整理事業の歴史は、道内では最も古く、昭和8年に余市町の火災復興と並んで、函館第一土地区画整理組合による組合施行で始められたものが最初であるが、各施行地区の概要は次のとおりである。

《旧都市計画法による事業》

(1) 函館第一土地区画整理（組合施行）

本地区は、当時の市街地の周辺に位置する松川町および宮前町の各一部の区域について、健全な市街地の造成を目的に昭和8年に事業に着手された。計画幅員25mおよび15mの都市計画道路を新設し、区画道路については、全てを幅員8mとして整備するなど、当時では画期的な事業であり、昭和14年1月に換地処分が行われた。

〈事業の概要：函館第一〉

総括

施行者	組合	都市計画決定	—	地区内人口	2455人
施行面積	327,805㎡	事業計画決定	昭和8年7月8日	権利者数	所85人・借一人
施行期間	S8～S13年度	換地処分の公告	昭和14年1月25日	筆数	273筆

土地の種目別施行前後対照表

区分	施行前		施行後		備考
	地積㎡	割合%	地積㎡	割合%	
公共用地	道路	14,928	4.55	97,790	29.83
	公園・緑地	—	—	—	—
	水路・河川	15,212	4.64	11,182	3.41
	公共用地計	30,140	9.19	108,972	33.24
宅地	宅地	269,396	82.19	198,050	60.42
	農地	—	—	—	—
	その他	18,494	5.64	13,594	4.15
	国有地	—	—	—	—
	市有地	9,775	2.98	7,189	2.19
	宅地計	297,665	90.81	218,833	66.76
保留地	—	—	—	—	
測量増減	—	—	—	—	
合計	327,805	100.00	327,805	100.00	

減歩率計算表

整理前 宅地地積㎡	同更正 地積㎡	整理後 宅地地積㎡	減歩率	
			公共減歩%	合算減歩%
297,665	297,665	218,833	26.48	26.48

公共施設調査

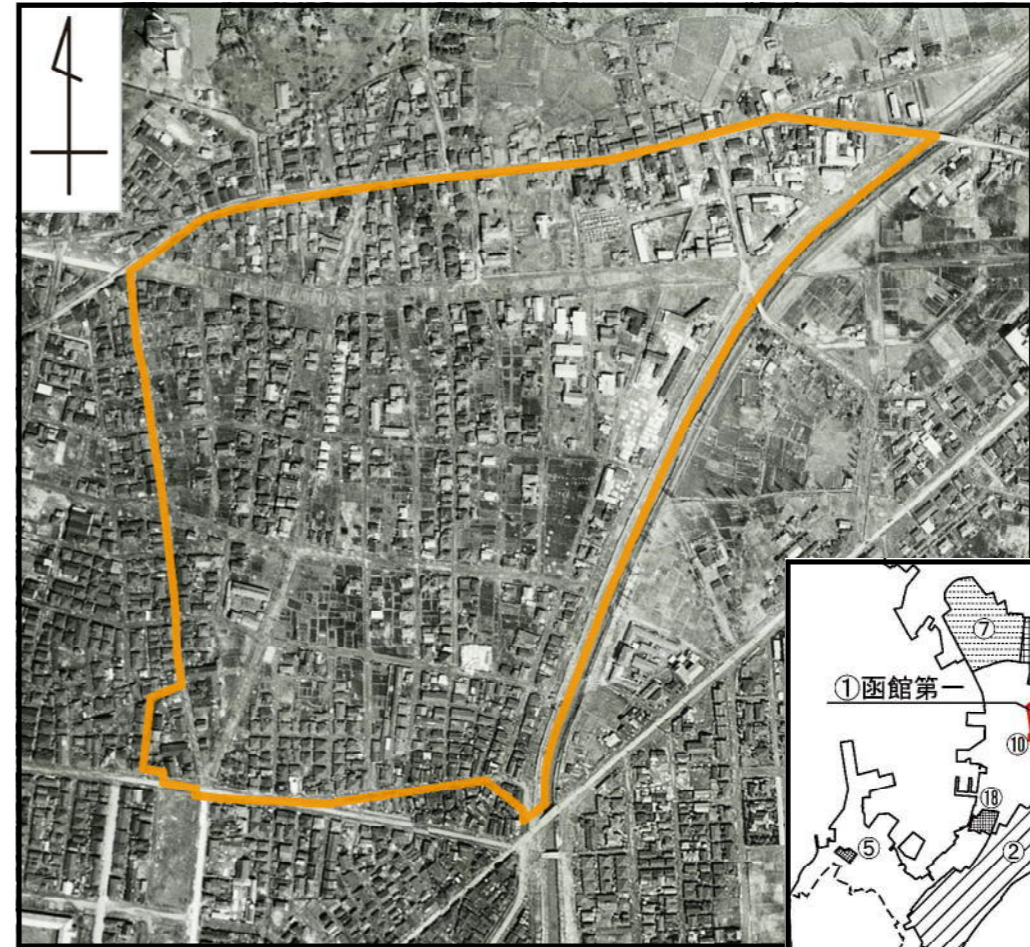
道	幅員m	延長m	面積㎡
都市計画	15～25	1,433	27,645
区画	8～	7,800	70,145
特殊	—	—	—
—	—	—	—
道路計	—	9,233	97,790
公園	公園	—	—
	緑地	—	—
—	—	—	—
園計	—	—	—
水路	河川	亀田川	11,182
	水路	—	—
路計	—	—	11,182

事業費・支出

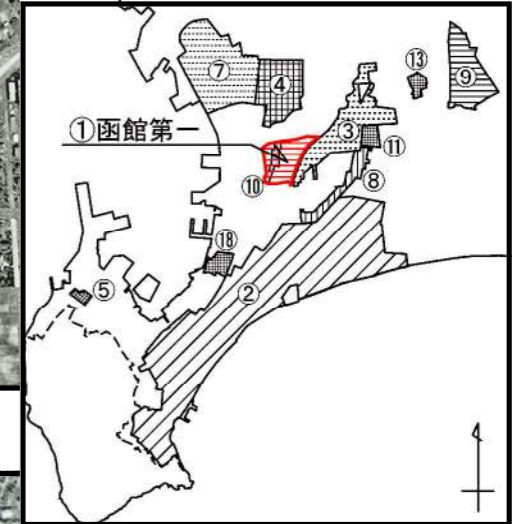
区分	数量	金額(千円)
都市計画	—	—
区画	—	—
特殊	—	—
公園	—	—
水路	—	—
計	—	—
移転・移設	—	—
法2-2	—	—
調査設計	—	—
事務費	—	—
その他	—	—
合計	—	91

事業費・収入(単位：千円)

国庫補助金				公管金	
—				公園	河川
—				—	—
道費	市費	保留地処分金	その他	合計	
—	—	—	91	91	



函館第一地区
～施行後～
(昭和23年撮影)



函館第一地区
～施行後～
(昭和35年撮影)